

## USE FOR HOUSEHOLD CLEANING



For technical questions, please call 1-800-444-3353

3491 Mission Oaks Blvd. | PO Box 6009 | Camarillo, CA 93011 | (800) 444-3353

[www.harborfreight.com](http://www.harborfreight.com)

12c

# PACIFICHYDROSTAR

## QUICK START GUIDE

### ELECTRIC PRESSURE WASHER

ITEM 69488

#### Included Accessories



SOAP DISPENSER



SPRAY GUN



EXTENSION NOZZLE



HIGH PRESSURE HOSE

- A. Power Switch
- B. Pressure Hose Outlet (on back of unit)
- C. Water Supply Inlet



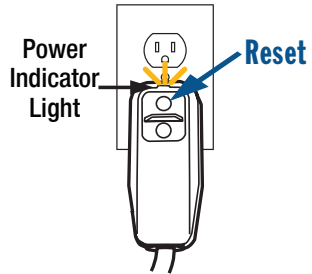
#### ⚠ WARNING

To prevent serious injury:  
Read and understand user manual  
before set up and/or use.



Don't forget the following steps when using your Electric Pressure Washer.

### BEFORE EACH USE



PRESS RESET (light turns on)  
Test GFCI plug before use.  
See manual instructions.

### WHEN MOVING UNIT

**DO NOT CARRY UNSUPPORTED!**

**CAUTION!** To prevent damage to the couplers:  
Do not carry the pressure washer  
without supporting the water hose.



**DO NOT DRAG BY HOSES  
OR PRESSURE WASHER  
WILL BE DAMAGED.**

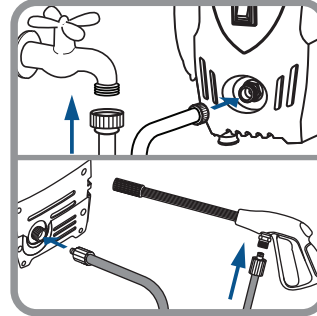


Water Hose

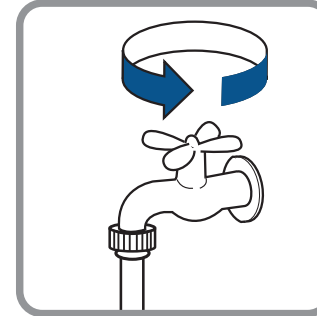
Spray Gun  
Hose

**PACIFICHYDROSTAR.**

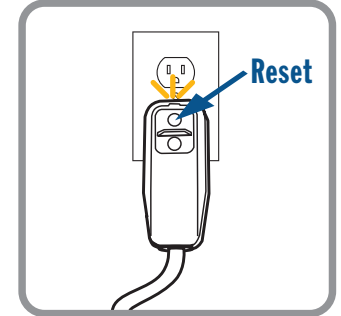
## STARTING PROCEDURE



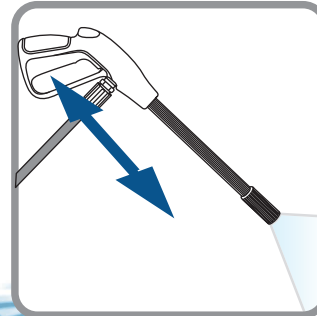
**1. CONNECT WATER HOSE  
AND PRESSURE HOSE**



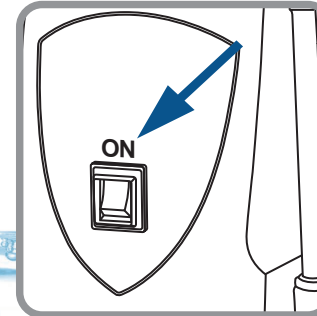
**2. TURN ON WATER**



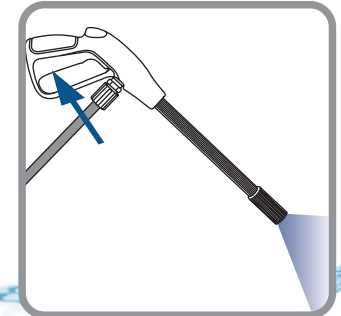
**3. PLUG INTO OUTLET  
AND PRESS RESET**



**4. SQUEEZE THEN RELEASE  
TRIGGER TO PURGE AIR**



**5. TURN POWER ON  
AFTER PURGING AIR**



**6. SQUEEZE TRIGGER TO SPRAY**

**CAUTION DO NOT RUN UNIT WITHOUT WATER!**

## USO PARA LIMPIEZA DEL HOGAR



Por preguntas técnicas, llame al 1-800-444-3353

3491 Mission Oaks Blvd. | PO Box 6009 | Camarillo, CA 93011 | (800) 444-3353

[www.harborfreight.com](http://www.harborfreight.com)

12c

# PACIFICHYDROSTAR

## GUÍA DE INICIO RÁPIDO

### HIDROLAVADORA ELÉCTRICA

ARTÍCULO 69488

#### Accesorios incluidos



DOSIFICADOR DE JABÓN



PISTOLA ASPERSORA



TOBERA



MANGUERA DE ALTA PRESIÓN

A. Interruptor de alimentación

B. Salida de la manguera de presión (en la parte posterior de la unidad)

C. Entrada de suministro de agua



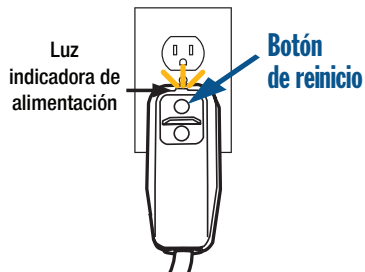
#### ⚠ ADVERTENCIA

Para evitar lesiones graves:  
Lea y entienda el manual del usuario  
antes de montar y/o usar la unidad.



No olvide los siguientes pasos al usar la Hidrolavadora eléctrica.

## ANTES DE CADA USO



PRESIONE EL BOTÓN DE REINICIO (se enciende la luz).

Pruebe el inter. de circuito de fuga a tierra (GFCI) antes de usar. Vea las instrucciones del manual.

## AL MOVER LA UNIDAD

¡NO LA ARRASTRE!

¡PRECAUCIÓN! Para evitar daños a los acopladores: No mueva la hidrolavadora, sin sostener la manguera de agua.

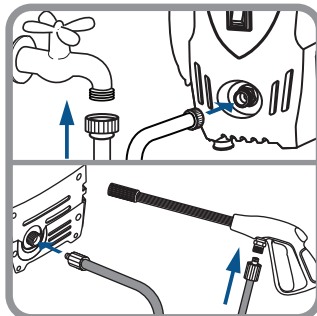


SI ARRASTRA LAS MANGUERAS, DAÑARÁ LA HIDROLAVADORA.

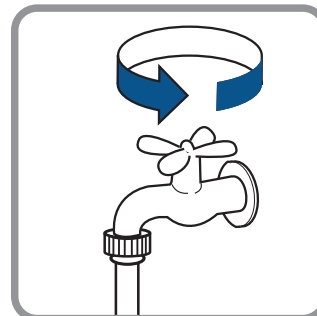


**PACIFICHYDROSTAR.**

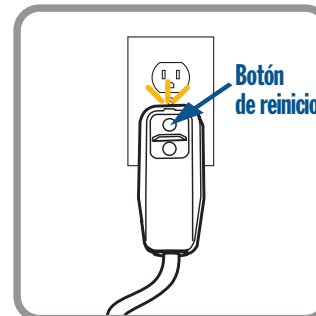
## PROCEDIMIENTO DE INICIO



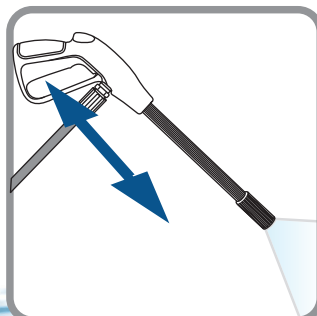
1. CONECTE LA MANGUERA DE AGUA Y LA MANGUERA DE PRESIÓN.



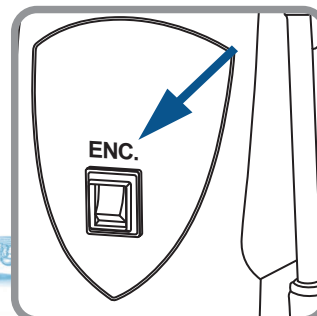
2. ABRA EL SUMINISTRO DE AGUA.



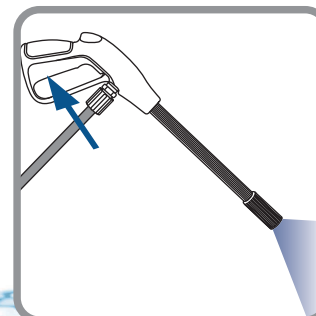
3. ENCHUFE EN UNA TOMA Y PRESIONE REINICIO.



4. APRIETE EL DISPARADOR Y LUEGO SUÉLTELO PARA PURGAR EL AIRE.



5. ENCIENDA LA UNIDAD DESPUÉS DE PURGAR EL AIRE.



6. APRIETE EL DISPARADOR PARA QUE SALGA EL AGUA A PRESIÓN.

**PRECAUCIÓN ¡NO ENCIENDA LA UNIDAD SIN AGUA!**