



HP Deskjet 3300~3900 印表機系列

## 噴墨印表機連續供墨安裝手冊

### HP-Deskjet CIS DIY User Guid

- 測試印表機是否正常，如機械狀態。
- 強烈建議您使用全新原廠進行改裝。
- 使用以拆封使用的墨匣，請檢查列印效果是否正常。
- 您必須購買百全專用墨水瓶更換墨水。

省錢又環保的彩色列印解決方案——HP 連續供墨系統，最省錢的彩色列印供墨方式，列印成本不到原廠墨匣的 1/20，完全取代填充墨水與環保墨匣。

### 適用機型：

#### HP Deskjet 3300~3900 印表機系列

HP Deskjet 5100/5400/5500/5600/5700 印表機系列

HP Deskjet 6100/6500/6800 印表機系列

HP Officejet 4200 多功能事務機系列

HP Officejet 5100/5500/6100/6200 多功能事務機系列

HP PSC 1300~1600 多功能事務機 系列



## HP 彩色噴墨印表機連續供墨系統--

由於 HP 的設計概念，墨匣與噴嘴一體成型，而熱氣泡噴墨設

計將噴嘴視為耗材，因此在改裝過程中，僅對墨匣進行改裝(原廠或環保墨匣均可)，對原機的其他機構不作任何變動(意謂可回復成原廠構造)。我們僅對修改連續供墨的全新原廠墨匣，其氣密性與供墨能力進行保固，一個月內免費維護。一年內提供相關技術支援。



## ■ 外置墨瓶管線安裝



外置墨瓶「底部出墨孔」管線  
連結長度測量、裁定----



-(每色約距 3 公分)並裝上 L  
型彎頭。

## 墨瓶底座管線安裝

在底座「出墨孔」置入彎頭套管、並將管線彎頭接上。請確認墨瓶底座與相應顏色的位置，貼上色標貼紙----依墨匣相對順序，貼半圓標、及小圓色標。



確認墨瓶底座與相應顏色的位置，貼上色標貼紙----



將接頭套管裝入底部進墨孔。

### 小訣竅：

你應該先確認管線、墨匣與墨瓶色彩的相對位置，以免管線長短裁剪錯誤，導致無法連結正確顏色的墨水。



分別插入管線 L 型彎頭。



於底座的墨瓶接口以圖釘刺穿。  
(如下圖)



### 無破壞改裝套件：

由於 HP 的設計概念，墨匣與噴嘴一體成型，而熱氣泡噴墨設計將噴嘴視為耗材，因此在改裝過程中，僅對墨匣進行改裝(原廠或環保墨匣均可)，對原機的其他機構不作任何變動(意謂可回復成原廠構造)。



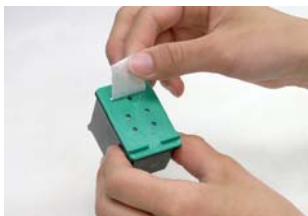
### 可拆卸的組合式外置墨瓶

特別說明：全新的連續供墨組件，採用拋棄式墨瓶設計，免除使用者添加墨水的麻煩，所有的組件都是可拆卸的(或可補充的)，特殊的恆壓設計與空氣迴路。

由於 HP 的設計概念，墨匣與噴嘴一體成型，而熱氣泡噴墨設計將噴嘴視為耗材，因此我們僅對修改連續供墨的全新原廠墨匣，其氣密性與供墨能力進行保固，一個月內免費維護。一年內提供相關技術支援。

## ■ 墨匣管線安裝

- 將原廠匣貼紙撕去，彩色墨匣請先確認顏色位置(可用針插入氣孔確認)
- 配合進墨孔位置裁剪管線長度。並在管線墨匣端接上彎頭-----



分別插入管線 L 型彎頭。



於底座的墨瓶接口以圖釘刺穿。  
(如下圖)

用 3.5mm 鑽頭在墨匣上蓋氣孔處鑽洞、成墨匣進墨孔。

彎頭接孔直徑必須為 3.5mm，將原廠氣孔以 3.5mm 鑽頭擴大之，彩色墨匣需另鑽一新孔作為彎頭接口。相關技術支援。

### 矽膠彎頭套管：

為了保持管線彎頭可以重複使用，並保持接口處的氣密性，以矽膠材料製作套管。



## 特別注意：

針對 Deskjet 3300~3900 的結構，安裝墨匣之前，你必須先將印表機上蓋卸下，讓你的佈線更加流暢；你應該在動手改裝之前，先考察一下印表機結構，構想你應該如何安排管線。



彩色：

- (1) 塞入型墨匣座----雙孔的鑽內孔，單孔的鑽在右邊頂出點。
- (2) 上蓋壓入型墨匣座----雙孔鑽內孔，單孔鑽在距右緣 5mm 避開壓匣片。

黑色：

鑽內孔，若只有一孔 同樣鑽在距右緣 5mm 避開壓匣片。

墨匣上蓋進墨孔塞入彎頭套管、插入管線接頭。

墨匣上蓋進墨孔塞入彎頭套

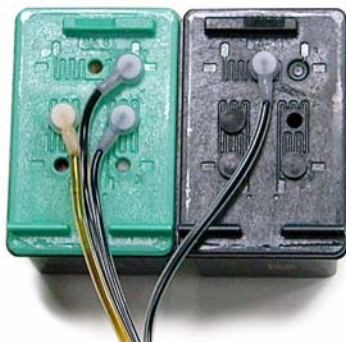
管、插入管線接頭

### 小訣竅：

爲了保證長期列印品質，請勿使用舊墨匣或環保墨匣改裝，全新墨匣可以保證連續供墨長期列印的品質；在列印測試前、請勿揭開噴嘴熱封膠帶。



請務必決定管線與墨色安裝無誤





請小心輕推打開墨水盒上蓋



插入相對應的墨水瓶。左右旋轉  
壓按插入墨瓶。



## 安裝 50C.C.彈匣式墨瓶

這是爲了方便使用者更換墨水而設計的耗材。當你耗盡墨水時，無論是哪個顏色，你只需拔掉空墨瓶，插上一隻新的墨瓶即可。

## 連續供墨第一次導墨

第一次將外置墨瓶的管線接上墨匣之後，請先按照以下的建議，進行導墨；目的是排除新管線中的殘存空氣，其次也是促使管線的墨水儘快與墨匣中的墨水銜接。

這也是一次墨水迴路的測試。在刺穿氣孔之後，看看墨水是否能順利輸送到墨匣內，請按照下圖 1.2.3. 步驟，分別將所有顏色完成導墨。

### 打通氣孔

請先以圖釘刺穿墨瓶座圓標前端氣孔洞(貼紙上反白+字點)。



#### 小觀念：

氣孔：這是保證墨水能源源不斷供應印表機順利噴墨的關鍵，當墨水從密閉的墨匣中輸出墨水時，空氣必須順暢的由透氣孔進入墨瓶中。

針筒接導墨管插入墨匣上蓋的氣孔、慢慢吸出空氣----讓墨水流入墨匣，直到抽出少量墨水即可



1. 針筒接導墨管插入墨匣上蓋的氣孔



2. 慢慢吸出空氣----讓墨水流入墨匣，直到抽出少量墨水即可



3. 稍待片刻等壓力平衡後，取出針管，以氣孔塞將氣孔塞緊

### 封閉墨匣氣孔：

爲了保證墨匣的氣密，在第一次導墨之後，請以附件橡膠塞將墨匣氣孔封閉。



#### 小觀念：

連續供墨的空氣迴路，改由外置墨瓶的透氣孔取代，墨匣與管線必須保證氣密。

#### 小觀念：

過猶不及：導墨可以順利讓外置墨瓶的墨水更流暢的與墨匣裡的墨水銜接，但過度導墨將使墨水過量而導致噴嘴滲出墨水。

將墨匣噴頭熱封膠帶撕去、將墨匣置入墨匣座。

## HP 專用墨匣保護座、導墨工具：

這是特別設計用來導墨、填充以及保護備用墨匣的多功能工具。易排除。

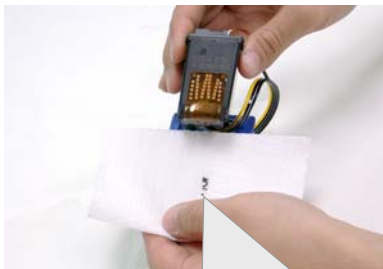
海綿墨匣因氣泡產生的阻塞，你可以使用以下操作程序，輕易排除。



只有當保存不當、或空氣因填充時進入墨匣，才有導墨的必要，當你感覺列印品質降低，斷線、或不出墨時，請先取出墨匣，進行噴頭印證。

## 印證你的噴頭：

噴頭在面紙上按壓時，稍微施點力，假使結果呈現如上圖時，表示出墨不順，或者某個顏色氣阻、塞住…



### 小技巧：

你可以先以將噴頭浸泡在高度 5mm 的熱水中約 5 分鐘，然後以乾淨棉紙沾吸噴嘴一分鐘，如果列印時仍有斷線，請進行以下的導墨程序。

每次導墨後，請驗證噴嘴出墨狀況，正常的噴嘴會印出三條明顯而清楚的色塊…一般輕微的阻塞，泡熱水是不錯的選擇，如果確定噴嘴的流道(墨匣內)有氣泡堵住，導墨是直接有效的手段，建議你在噴嘴驗證 OK 之後，上機先作一次單色大面積草稿模式列印(針對先前不出墨的顏色)...



## 印證你的彩色墨匣：



將你的彩色墨匣在乾淨的棉紙上輕輕施力沾印噴嘴。



你可以看到沾印痕跡，檢視噴嘴沾印痕跡。如上圖顯示出墨不良…



經過導墨後，再確認噴嘴出墨狀況，如上圖，顯示三個顏色均能正常出墨。

## ■ 安裝墨匣、管線與測試

HP 連續供墨的改裝，成敗關鍵在“佈線”，供墨管線要怎麼固定、安排，與墨匣噴頭的運行有密切關係。

HP 噴墨印表機的連續供墨，因為機型的差異，可能有截然不同的配線方式，我們盡可能將適合該機型的配線以圖片作充分的說明，



並且均經過反覆測試，證實沒有卡住墨匣的可能。不過使用者仍需經常檢查管線固定的牢度。

### 強烈建議：

請按照我們的建議，正確地安排並固定管線。不當的配線方式，可能導致列印中斷，嚴重時造成當機(通常拔掉電源一段時間，重新啓動即可恢復正常)。請務必詳閱說明書，妥當地安排並固定管線。

## ■ HP 連續供墨安裝墨匣



請在拔去電源的狀態下，將印表機上蓋卸下，先觀察卡榫狀態，握住兩邊、單邊往上用力拔起。



管線須從印表機背後繞過，在置入墨匣前，先在管線裝上小固定夾。



將墨車移動到中間，同時把黑色及彩色墨匣置入墨車中。

將小固定夾以泡棉膠固定於又圖所示位置。現在管線已經繞道印表機背面，而你的墨匣與管線已經正確的就安裝的位置。



我們再次強調，你應該在動手改裝之前，先考察一下印表機結構，充分理解我們對安排管線的建議。

### 注意：

請將管線先以固定片固定在機身上方(如右圖所示的位置)。我們建議你先以酒精擦拭黏貼位置以保證牢固度。



### 注意：

將墨匣座左右移動，  
測量管線的預留長  
度。管線長度與走向  
以不妨害墨匣移動為  
原則。



### 小技巧：

你可以拉動管線，預留適當的長度方便作業，直到最後安裝墨匣完成時，將佈線拉動到緊密長短適中的狀態，並避免使管線因曲折阻礙墨水流動。

調整管線長度、直到緊湊後，將墨匣正確卡進墨車中。在此之前請務必撕去噴頭的藍色熱封膠帶。

## ■ HP-CIS 管線配置與固定

請勿提高墨瓶放置的高度(與印表機同一水平)。供墨瓶與印表機的相對位置應保持在同一水平高度，請注意供墨管線應維持密封狀態，並使墨水供墨保持順暢。



完成配線前請以手左右移動墨匣測量管線長度與走向。最後將管線固定在印表機背側，如上圖。

### 固定感應開關：



感應開關是當你掀開上蓋即停止印表機運作，並將墨車移到中間的機構。

改裝後的上蓋可能無法正確壓住感應開關，因此...

---

請將附件橡膠塞正確卡住感應開關，以保證印表機能正常運作。當你需要手動維護墨匣時，在開機狀態，取下橡膠塞，墨車移動到中間時，請拔去印表機電源，即可自由移動墨車。

---

HP Deskjet CIS DIY User Guide By Omniwell.

3300~3900 印表機系列-連續供墨系統安裝手冊

---

**OMNIWELL®**

電話：(02)25065515 分機 632 台北市松江路 139 號 4 樓

百全實業股份有限公司

<http://www.omniwell.com.tw> e-mail: [service@omni.com.tw](mailto:service@omni.com.tw)

24