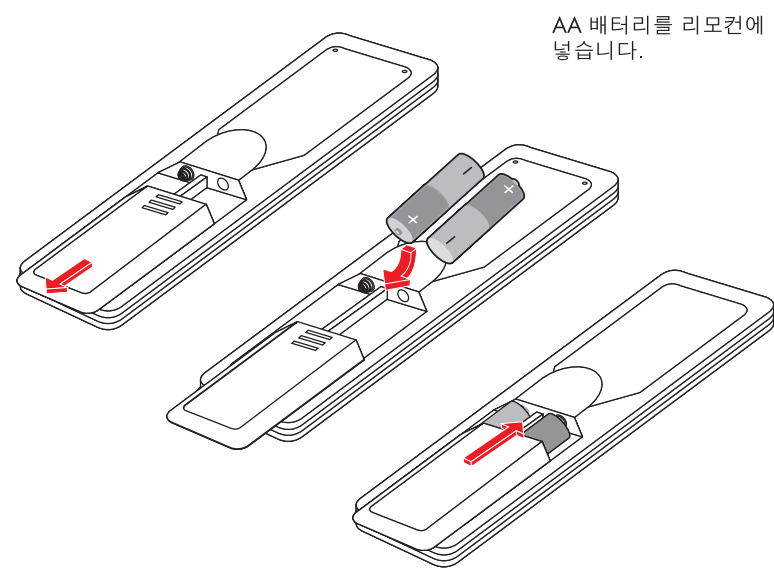
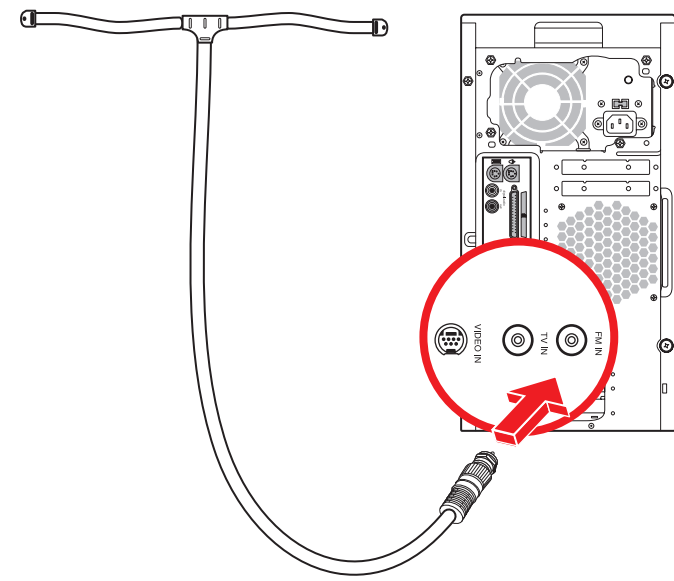


# 7 리모컨



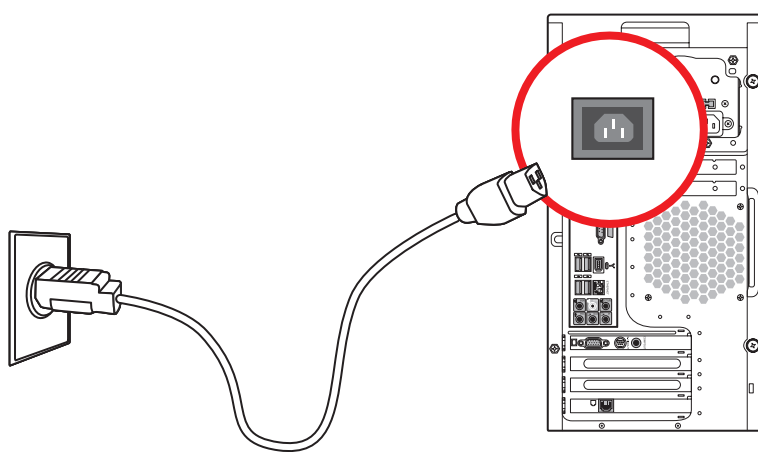
AA 배터리를 리모컨에 넣습니다.

# 8 FM 안테나 선택 모델만 FM 신호를 컴퓨터로

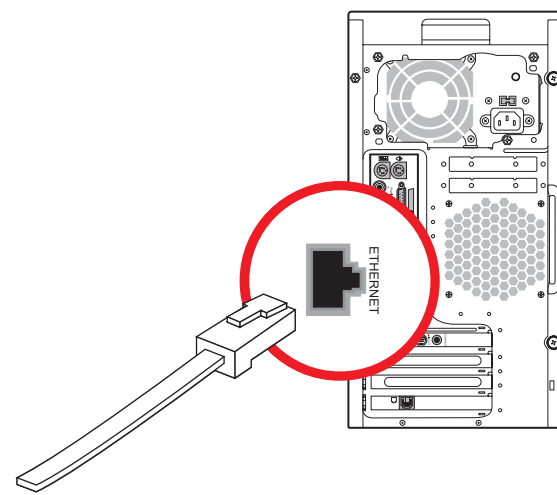


# 9 전원 연결

컴퓨터에서 전기 콘센트로  
정지된 연결 또는 과전압 보호부의 연결을 권장합니다.

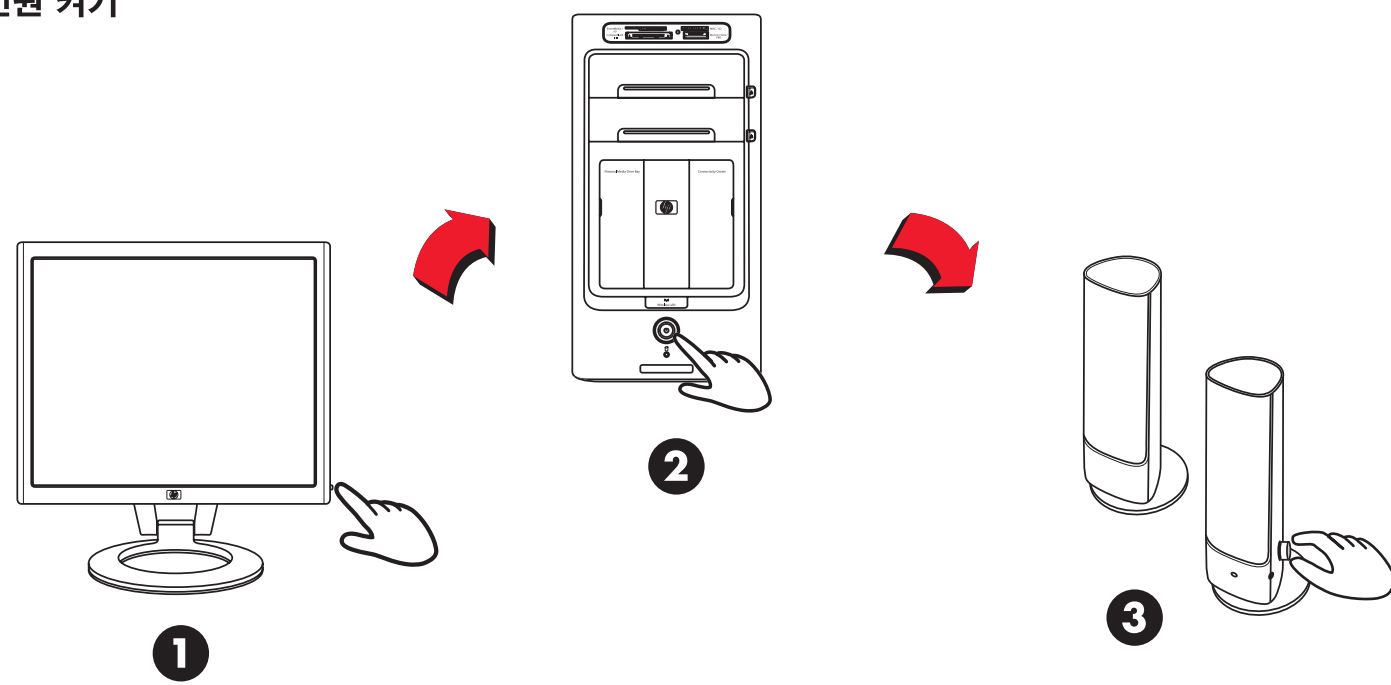


# 10 LAN (이더넷)



이더넷 케이블을 컴퓨터에 연결합니다.  
케이블은 포함되어 있지 않습니다.

# 11 전원 켜기



모니터, 컴퓨터 및 사운드 시스템의 전원을 켭니다.

사용중인 PC가 여기에 나와 있는 그림과 다를 수도 있습니다. 구성품, 커넥터 위치, 유형 및 번호는 모델에 따라 다양합니다.

