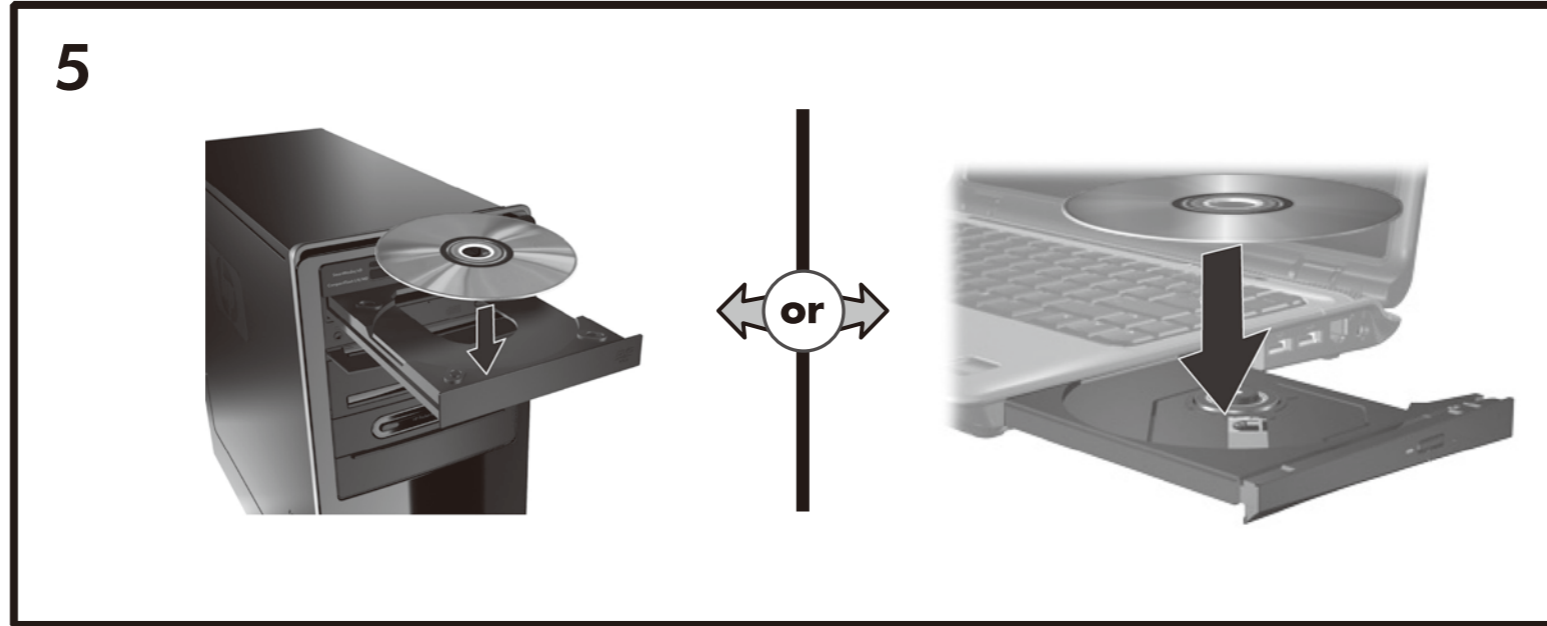
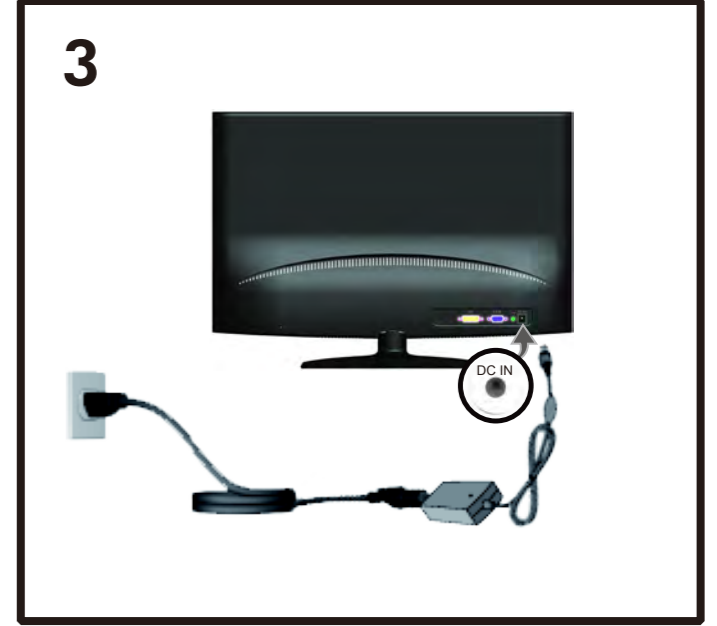
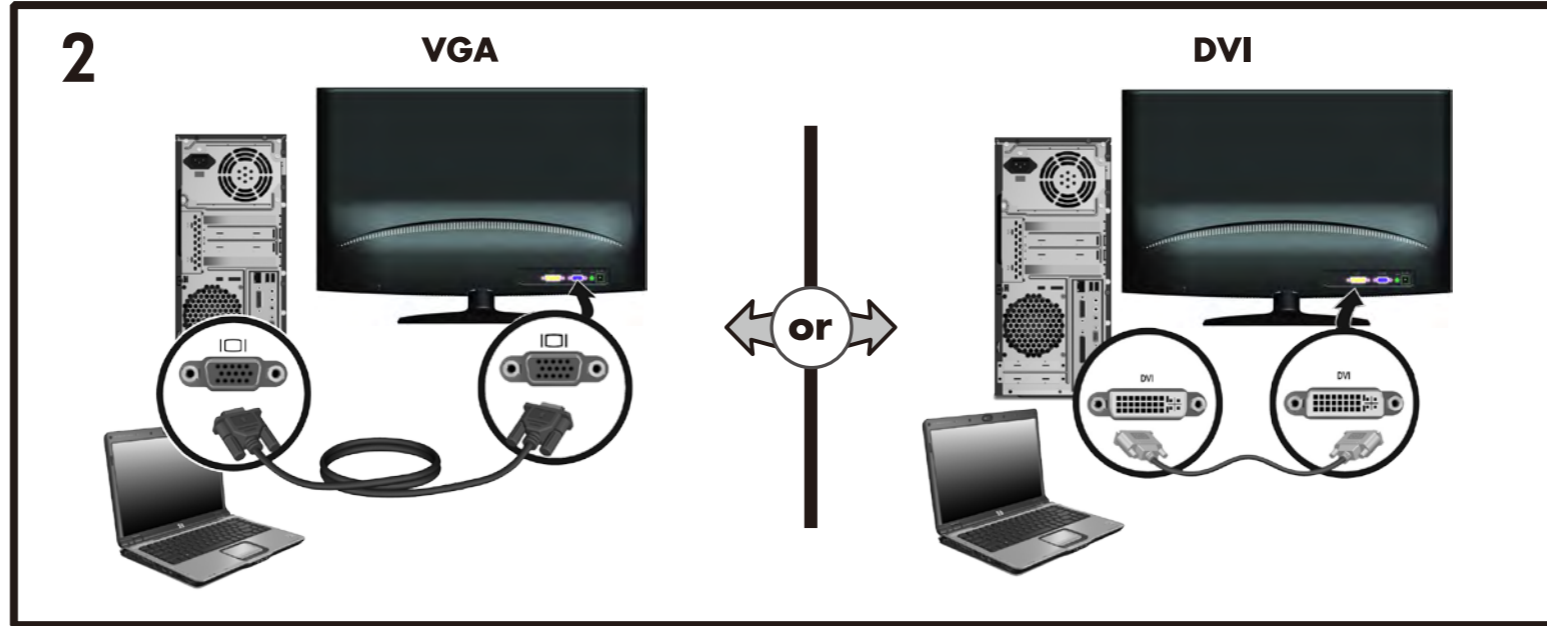
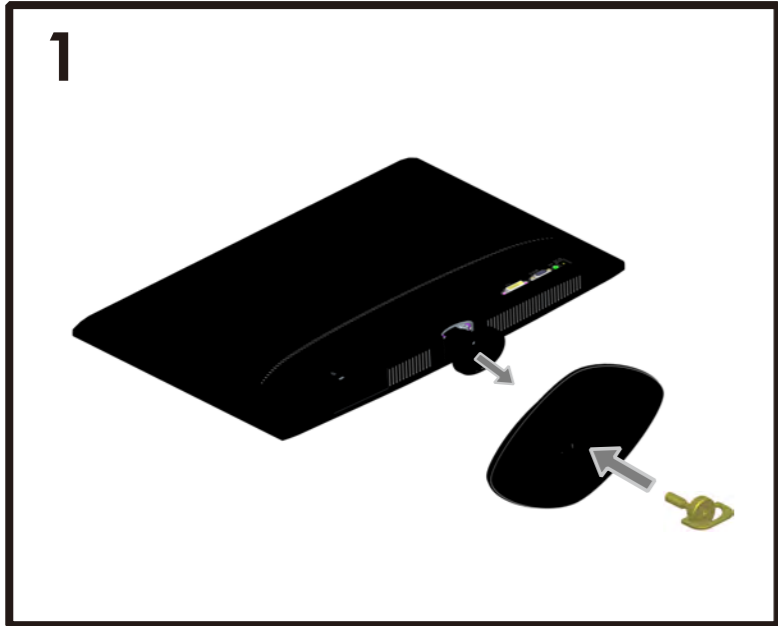




HP x22LED/x22LEDc/x23LED Monitors

Optimum Resolution 1920 x 1080 @ 60Hz



603471-002

Copyright © 2010 Hewlett-Packard Development Company, L.P.
The information contained herein is subject to change without notice.
Printed in China



Q41G78S1690 2B



Optimum resolution

1920 x 1080 @ 60 Hz



WARNING: To reduce the risk of electric shock or damage to your equipment:

- Do not disable the power cord grounding plug. The grounding plug is an important safety feature.
- Plug the power cord in a grounded (earthed) outlet that is easily accessible at all times.
- Disconnect power from the monitor by unplugging the power cord from the electrical outlet.



PERINGATAN: Untuk mengurangi risiko sengatan listrik atau kerusakan perangkat:

- Jangan mematkan colokan pembumian kabel listrik. Colokan pembumian merupakan alat pengaman yang penting.
- Colokkan kabel listrik ke stopkontak yang dibumikan (grounded) dan mudah diakses setiap saat.
- Putuskan daya listrik dari monitor dengan melepaskan kabel listrik dari stopkontak listrik.



警告: 感電や装置への損傷を防ぐため、必ず以下の注意事項をお守りください。

- 必ず電源コードのアース端子を使用して接地してください。
- 電源コードは、製品の近くの手が届きやすい場所にあるアースされた電源コンセントに差し込んでください。
- 製品への外部電源の供給を完全に遮断するには、電源を切った後、コンセントから電源コードのプラグを抜いてください。



경고: 감전 위험이나 장비 손상을 방지하려면 다음을 수행하십시오.

- 전원 코드 접지 플러그를 사용하십시오. 접지 플러그는 중요한 안전 장치입니다.
- 전원 코드는 언제든지 쉽게 접근할 수 있는 접지된 전기 콘센트에 꽂으십시오.
- 모니터 전원을 차단할 때는 전기 콘센트에서 전원 코드를 뽑으십시오.



警告: 为减少电击或设备损坏的危险，请注意以下事项:

- 务必使用电源线的接地插头。接地插头具有重要的安全保护功能。
- 将电源线插头插入手可及的接地电源插座。
- 如果需要断开显示器的电源，请从电源插座中拔出电源线插头。



警告事項: 要减少觸電或設備損壞的危險:

- 請勿拔除電源線的接地插頭。接地插頭是重要的安全功能。
- 將電源線插入隨時都方便使用的接地插座。
- 從電源插座拔出電源線，以中斷顯示器的電源。



تحذير: لتفادي خطر التعرض لصدمة كهربائية أو حدوث تلف بالجهاز:

- تجنب تعطيل قابس تأريض كبل الطاقة؛ حيث إن القابس المؤرض يمثل إحدى خصائص الأمان المهمة
- وصل كبل الطاقة بمأخذ تيار كهربائي مؤرض (موصل بالأرض) بحيث يسهل الوصول إليه في أي وقت.
- افصل التيار عن الشاشة بفصل الكبل عن مأخذ التيار الكهربائي.



VAROVÁNÍ:v zájmu omezení rizika úrazu elektrickým proudem nebo poškození zařízení:

- Nevyřazujte ochranu představovanou uzemněním napájecího kabelu. Uzemnění je důležitá bezpečnostní funkce.
- Připojte napájecí kabel k uzemněné zásuvce, která zůstane snadno dostupná.
- Napájení monitoru odpojujte vytažením napájecího kabelu ze zásuvky.



ADVARSEL:For at nedsætte risikoen for elektrisk stød eller skade på udstyret:

- Deaktiver ikke netledningens jorforbindelesstik. Jordforbindelsesstikket er en vigtig sikkerhedsforholdsregel.
- Anbring netledningen i en jordforbundet stikkontakt, der altid er let tilgængelig.
- Afbryd strømmen fra skærmen ved at fjerne ledningen fra stikkontakten.



WAARSCHUWING:Om elektrische schokken en schade aan de apparatuur te voorkomen:

- Maak de aarding van de netstekker niet onklaar. De aarding is belangrijk voor de veiligheid.
- Steek de netstekker in een (geaard) stopcontact dat te allen tijde toegankelijk is.
- Schakel de monitor uit door de stekker uit het stopcontact te nemen.



VAROITUS:Vähentääksesi sähköiskun tai laitteen vahingoittumisen vaaraa:

- Älä poista virtajohdon maadoitusnastaa. Maadoitusnasta on tärkeä turvallisuusominaisuus.
- Liitä virtajohto maadoitettuun pistorasiaan, johon on aina helppo pääsy.
- Katkaise virta monitorista irrottamalla virtajohto sähköpistorasiasta.



ATTENTION: Afin de réduire les risques d'électrocution ou de dommages causés à votre équipement :

- Ne désactivez pas la fiche avec mise à la terre du cordon d'alimentation. La fiche avec mise à la terre constitue une importante mesure de sécurité.
- Branchez le cordon d'alimentation sur une prise avec borne terre facilement accessible à tout moment.
- Coupez l'alimentation du moniteur en débranchant le cordon d'alimentation de la prise électrique.



WARNUNG:So vermeiden Sie Stromschlaggefahr und verhindern Schäden an Ihrem Gerät:

- Deaktivieren Sie keinesfalls den Schutzkontakt des Netzkabels. Der Schutzkontakt ist ein wichtiges Sicherheitsmerkmal.
- Schließen Sie das Netzkabel an einer geerdeten Steckdose an, die stets leicht zugänglich ist.
- Trennen Sie den Bildschirm durch Ziehen des Netzkabels aus der Steckdose vom Stromnetz.



ΠΡΟΕΙΔΟΠΟΙΗΣΗ:Για να μειώσετε τον κίνδυνο ηλεκτροπληξίας ή ζημίας στον

εξοπλισμό σας:

- Μην απενεργοποιείτε την ιδιότητα γείωσης του βύσματος τροφοδοσίας. Το βύσμα γείωσης είναι σημαντική ιδιότητα ασφαλείας.
- Συνδέστε το καλώδιο τροφοδοσίας σε μία γειωμένη πρίζα η οποία είναι εύκολα προσβάσιμη ανά πάσα στιγμή.
- Αποσυνδέστε το ρεύμα από την οθόνη βγάζοντας το καλώδιο τροφοδοσίας από την ηλεκτρική πρίζα.



אזהרה: כדי להקטין את סכנת ההתחשמלות או גרימת זנק לציוד שברשותך:

- אין לבטל את השקע המוארק של כבל החשמל. השקע המוארק מהווה מגננון בטיחות חשוב.
- חבר את כבל החשמל לשקע חשמל מוארק שהגישה אליו קלה בכל עת.
- נתק את אספקת החשמל לצג באמצעות ניתוק כבל החשמל משקע החשמל בקיר.



AVVISO:Per ridurre il rischio di scariche elettriche o danni all'attrezzatura:

- Non sopprimere la funzione di messa a terra della spina del cavo d'alimentazione. La spina con messa a terra svolge un'importante funzione di protezione.
- Collegare il cavo d'alimentazione ad una presa di corrente con messa a terra che sia sempre facilmente accessibile.
- Togliere l'alimentazione al prodotto scollegando il cavo d'alimentazione dalla presa di corrente.



ADVARSEL:For å redusere risikoen for elektrisk støt eller skade på utstyret:

- Ikke kople fra jordfunksjonen i strømledningen. Stikkontakt og støpsel med ubrutt jord er viktig for sikkerheten.
- Plugg støpselet inn i en jordet stikkontakt som alltid er lett tilgjengelig.
- Trekk støpselet ut av stikkontakten når du skal kople strømmen fra produktet.



OSTRZEŻENIE:Aby zmniejszyć niebezpieczeństwo porażenia prądem elektrycznym lub uszkodzenia urządzenia:

- Nie należy usuwać kolka uziemienia wtyczki przewodu zasilającego. Kołek uziemienia to ważna funkcja bezpieczeństwa.
- Podłącz wtyczkę przewodu zasilającego do uziemionego, łatwo dostępnego przez cały czas gniazda.
- Odłącz zasilanie od monitora, rozłączając przewód zasilający od gniazda elektrycznego.



AVISO:Para reduzir o risco de choques eléctricos ou danos no seu equipamento:

- Não desligue o terminal de ligação à terra do cabo de alimentação. O terminal de ligação á terra é um importante dispositivo de segurança.
- Ligue o cabo de alimentação a uma tomada eléctrica com ligação à terra que seja facilmente acessível.
- Desligue a alimentação do monitor retirando o cabo de alimentação da tomada eléctrica.



ВНИМАНИЕ! Для исключения опасности поражения электрическим током или повреждения изделия соблюдайте следующие требования.

- Не отключайте заземляющий контакт сетевого кабеля. Заземляющий контакт исключительно важен для безопасности.
- Включайте сетевой кабель в заземленную розетку, к которой имеется постоянный доступ.
- Отключайте питание от монитора путем отсоединения сетевого кабеля от электрической розетки.



UPOZORNENIE:Aby sa znížilo nebezpečenstvo úrazu elektrickým prúdom alebo poškodenia zariadenia:

- neodpájajte uzemňovací kolík zástrčky napájacej šnúry. Tento uzemňovací kolík je dôležitý bezpečnostný prvok.
- Napájaciú šnúru zapájajte do uzemnenej elektrickej zásuvky, ku ktorej musí byť vždy ľahký prístup.
- Monitor odpojte od zdroja napájania tak, že zástrčku napájacej šnúry vytiahnete z elektrickej zásuvky.



OPOZORILO:Da bi zmanjšali nevarnost električnega udara ali poškodbe opreme:

- Ne onemogočite ozemljitvenega priključka električnega kabla. Ozemljitveni priključek je pomemben varnostni dodatek.
- Napajalni kabel vedno vklopite v ozemljeno vtičnico, ki je lahko dostopna.
- Če želite monitor izklopiti, napajalni kabel izklopite iz električne vtičnice.



ADVERTENCIA:Para reducir el riesgo de descargas eléctricas o daños en el equipo:

- No desmonte el enchufe con conexión a tierra del cable de alimentación. El enchufe con toma de tierra es una función de seguridad importante.
- Enchufe el cable de alimentación a una toma de corriente conectada a tierra a la que pueda acceder en todo momento.
- Desconecte la alimentación del monitor desenchufando el cable de alimentación de la toma de corriente eléctrica.



WARNING:För att minska risken för elstötar eller skada på din utrustning:

- Skada inte nätsladden eller den jordade kontakten. Den jordade kontakten utgör en viktig säkerhetsegenskap.
- Sätt i nätsladden i ett lättåtkomligt jordat uttag.
- Koppla ifrån strömförsörjningen från bildskärmen genom att dra ut nätsladden ur eluttaget.



UYARI:Elektrik çarpma tehlikesine veya cihazının hasar görmesine engel olmak için:

- Elektrik kablosu topraklama fişini devreden çıkarmayın. Topraklama fişi önemli bir güvenlik özelliğidir.
- Elektrik kablosunu her zaman kolayca ulaşılabilen topraklanmış (topraklı) bir prize takın.
- Kabloyu elektrik prizinden çıkararak monitörün güç bağlantısını kesin.