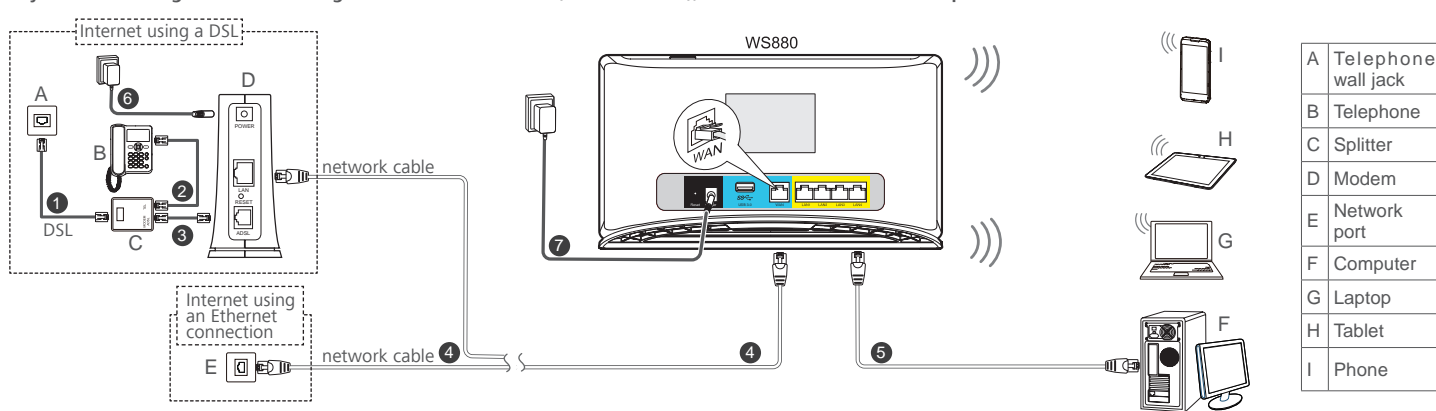


1. Connecting Cables

If you are accessing the Internet using a digital subscriber line (DSL) connection, connect the cables in the sequence of ① to ⑦. If you are accessing the Internet using an Ethernet connection (network cable), connect the cables in the sequence of ④ > ③ > ②.



After you connect the WS880 to a power socket, check whether the **Power** indicator turns on. If the indicator does not turn on, press and hold the power button **Power** for 3 seconds or more.

Check whether the WS880 indicator is working properly based on the following table. If the indicator does not work as expected, verify that the cables are properly connected.

Indicator	Working
Power	Steady on
LAN	Steady on (any of the LAN1 to LAN4 ports connected to a computer.)
INTERNET	Steady on
WLAN	Steady on

2. Building a network connection with computer

Before configuring the router, you need to build the network connection between this device and the router.

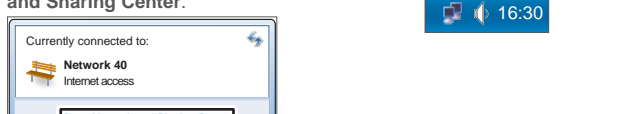
Wired connection applies to the computers without wireless network adapter.

Wireless connection applies to the devices supporting wireless Internet access, such as smart phone and tablet.

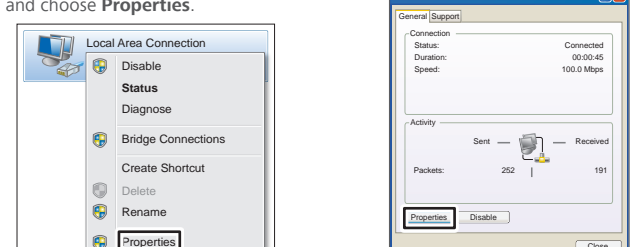
Mode I Wired connection



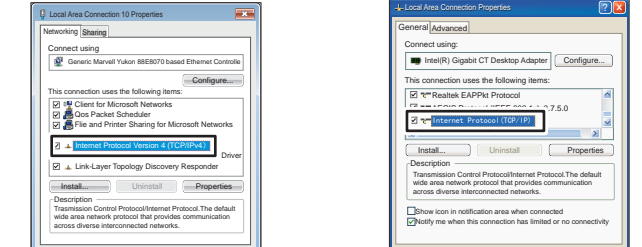
1. Click **Network** in the lower right corner of your desktop, choose **Open Network and Sharing Center**.



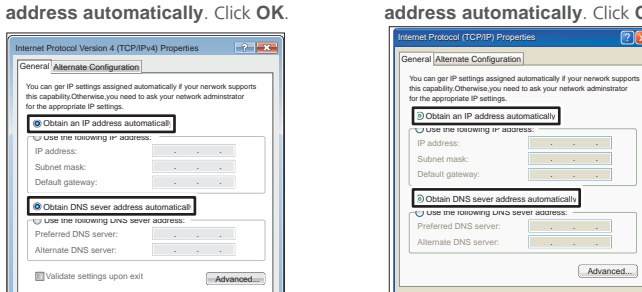
2. Choose **Change adapter settings**. Right-click **Local Area Connection** and choose **Properties**.



3. Double-click **Internet Protocol Version 4 (TCP/IPv4)**.



4. Select **Obtain an IP address automatically** and **Obtain DNS server address automatically**. Click **OK**.



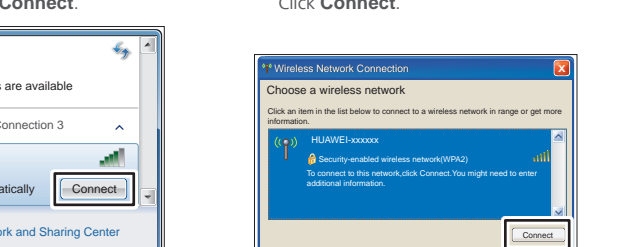
Mode II Wireless connection



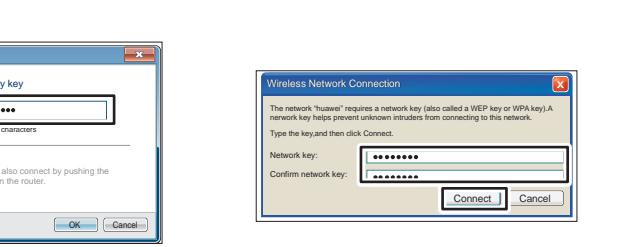
1. Click **Network** in the lower right corner of your desktop.



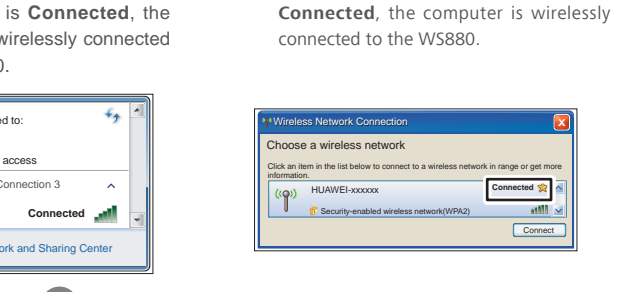
2. From the wireless network list, select the WLAN provided by the WS880. Click **Connect**.



3. In the displayed dialog box, enter the WLAN password and click **OK**.



4. In the wireless network list, check the WLAN connection status. If the status is **Connected**, the computer is wirelessly connected to the WS880.



If the wireless device (laptop, tablet, or mobile phone) has been WPS-capable, you can use the WPS-capable to establish a wireless connection between them. For more help, visit <http://consumer.huawei.com/en> to obtain the WS880 user guide.

Please ensure that your computer has installed and enabled the wireless network adapter.

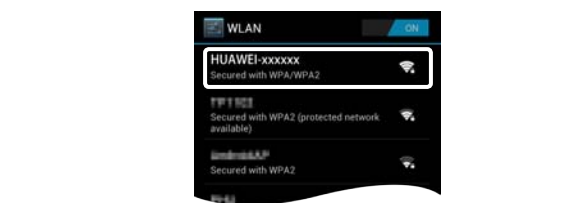
View SSID and WLAN key
SSID: HUAWEI-xxxxxx
SSID(5G): HUAWEI-xxxxxx
WLAN Key: xxxxxxxx

Android (for example, HUAWEI Ascend D1)

1. Touch **Settings > WLAN** to turn on WLAN.



2. Select the Wi-Fi network with the WS880 Wi-Fi's SSID.



3. Enter the correct Wi-Fi key, and tap **Connect**.



4. Wait for a few moments. After **Connected** is displayed under a Wi-Fi network name, the Wi-Fi connection is set up.



3. Quick Setup

1. Open a browser. In the address box, enter <http://mediarouter.home> or <http://192.168.3.1>. Press **Enter**.
2. Enter the login password (**admin** by default). Click **Log in**.



- > To protect against unauthorized access, change your password after the first login.
- > Scan the QR code on this page to download the **HUAWEI RuMate** application.

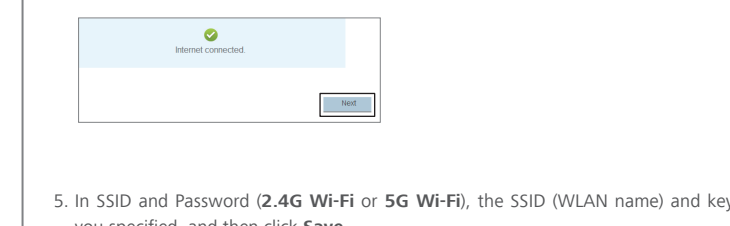
3. The setup wizard will automatically be displayed the first time you log in to the WS880. Select a network connection type, set the Internet connection parameters, and click **Next**.

Recommended to choose **Connect automatically**. You can also refer to the following table to configure the network connection.

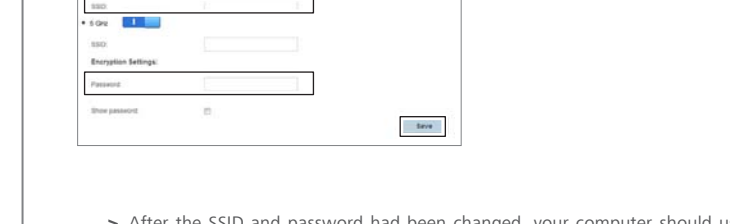
Scenario	Connection Type
The account name and password are provided by your Internet Service Provider (ISP).	Connect with user account
No parameter is provided by your ISP. The IP address is automatically assigned by the ISP.	Connect without user account
The account name and password are provided by your ISP, and you want to set up a dial-up connection on one computer only.	Connect with another modem



4. Click **Next**, set WLAN parameters.

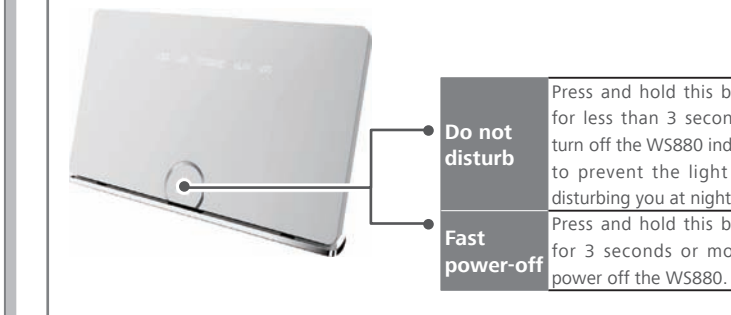


5. In SSID and Password (**2.4G Wi-Fi** or **5G Wi-Fi**), the SSID (WLAN name) and key you specified, and then click **Save**.



- > After the SSID and password had been changed, your computer should use the new ones to establish a wireless connection to the WS880.
- > To protect your wireless network from unauthorized access, change the password promptly after setup.

4. Tips about using the WS880



Do not disturb: Press and hold this button for less than 3 seconds to turn off the WS880 indicator to prevent the light from disturbing you at night.

Fast power-off: Press and hold this button for 3 seconds or more to power off the WS880.



One-press connection: Press this button for less than 3 seconds to enable WPS, which lets you set up a secure wireless connection conveniently.

Wi-Fi switch: Press and hold this button for 3 seconds or more to turn on or turn off Wi-Fi.



Data sharing: Connect a USB storage device or printer to your WS880 to access them from a computer connected to the WS880's Wi-Fi network.

Restoring default settings: Use the end of a paperclip to press and hold the Reset button for 6 seconds or more to restore the WS880 to its default settings.

Connect a USB storage device or printer to your WS880 to access them from a computer connected to the WS880's Wi-Fi network.

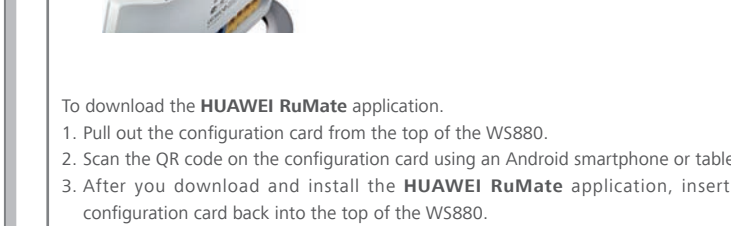
Use the end of a paperclip to press and hold the Reset button for 6 seconds or more to restore the WS880 to its default settings.

5. Managing your WS880

Use the **HUAWEI RuMate** application to manage or configure your WS880 from a smartphone or tablet.

The **HUAWEI RuMate** application lets you:

- > View the devices connected to your home network.
- > Set up a visitor network.
- > Set the Wi-Fi parameters.
- > Enable or disable power-saving mode.



1. Pull out the configuration card from the top of the WS880.
2. Scan the QR code on the configuration card using an Android smartphone or tablet.
3. After you download and install the **HUAWEI RuMate** application, insert the configuration card back into the top of the WS880.

- > If your smartphone or tablet runs on an operating system other than Android, download the **HUAWEI RuMate** application from the corresponding app store.
- > The configuration card also provides the WS880's default Wi-Fi network name and password.

6. Indicators

Indicator	Working
Power	<ul style="list-style-type: none"> • Steady off (WS880 powered off) • Steady on (WS880 powered on)
USB	<ul style="list-style-type: none"> • Steady off (No USB device connected to the USB port) • Steady on (USB device connected to the USB port)
LAN	<ul style="list-style-type: none"> • Steady off (No LAN port connected to a computer) • Steady on (any of the LAN1 to LAN4 ports connected to a computer)
INTERNET	<ul style="list-style-type: none"> • Steady off (WAN port not connected to a network) • Steady on (WAN port connected to a network) • Blinking (WAN interface is connecting to the network)
WLAN	<ul style="list-style-type: none"> • Steady off (WLAN enabled) • Steady on (WLAN disabled) • Steady off (WPS disabled) • Steady on (The WS880 is connected to a wireless client, such as a computer with a wireless network adapter, over the WLAN using the Wi-Fi Protected Setup (WPS) function.) • Blinking (The WS880 is attempting to connect to a wireless client over the WLAN using the WPS function.)
WPS	

7. FAQs

Q: What Can I Do If I Cannot Open the Web Management Page?

A: Perform the following steps:

1. Check that the cables are securely connected to the WS880 and that the LAN port's indicator is on.
2. Ensure that the user name and password are correct.
3. Open Internet Explorer. Choose **Tools > Internet Options > Connections > LAN settings**, and ensure that all check boxes are deselected.

If the problem persists, restore the WS880 to its default settings.

8. Safety Information

This section contains important information about the operation of your device. It also contains information about how to use the device safely. Read this information carefully before using your device.

Electronic device
Do not use your device if using the device is prohibited. Do not use the device if doing so causes danger or interference with other electronic devices.

Interference with medical equipment
> Follow rules and regulations set forth by hospitals and health care facilities. Do not use your device where prohibited.
> Some wireless devices may affect the performance of hearing aids or pacemakers. Consult your service provider for more information.
> Pacemaker manufacturers recommend that a minimum distance of 15 cm be maintained between a device and a pacemaker to prevent potential interference with the pacemaker. If using a pacemaker, hold the device on the side opposite the pacemaker and do not carry the device in your front pocket.

Areas with flammables and explosives
> Do not use the device where flammables or explosives are stored (in a gas station, oil depot, or chemical plant, for example). Using your device in these environments increases the risk of explosion or fire. In addition, follow the instructions indicated in text or symbols.
> Do not store or transport the device in containers with flammable liquids, gases, or explosives.

Operating environment
> Avoid dusty, damp, or dirty environments. Avoid magnetic fields. Using the device in these environments may result in circuit malfunctions.
> Before connecting and disconnecting cables, stop using the device and disconnect it from the power supply. Ensure that your hands are dry during operation.
> Place the device on a stable surface.
> Keep the device away from electronic appliances that generate strong magnetic or electric fields, such as a microwave oven or refrigerator.
> During thunderstorms, power off your device and remove all cables connected to it to protect against lightning strikes.
> Do not use your device during thunderstorms to protect your device against any danger caused by lightning.
> Ideal operating temperatures are 0°C to 40°C. Extreme heat or cold may damage your device or accessories.
> Keep the device and accessories in a well-ventilated and cool area away from direct sunlight. Do not enclose or cover your device with towels or other objects. Do not place the device in a container with poor heat dissipation, such as a box or bag.
> To protect your device or accessories from fire or electrical shock hazards, avoid rain and moisture.
> Keep the device away from sources of heat and fire, such as a heater, microwave oven, stove, water heater, radiator, or candle.
> Do not place any object, such as a candle or a water container, on the device. If any foreign object or liquid enters the device, immediately stop using it, power it off, and remove all cables connected to it. Then, contact an authorized service center.
> Do not block device openings. Reserve a minimum of 10 cm around the device to dissipate heat.
> Stop using your device or applications for a while if the device is overheated. If skin is exposed to an overheated device for an extended period, low temperature burn symptoms, such as red spots and darker pigmentation, may occur.
> Do not touch the device's antenna. Otherwise, communication quality may be reduced.
> Do not allow children or pets to bite or suck the device or accessories. Doing so may result in damage or explosion.
> The device should be installed and operated with a minimum distance of 20cm between the radiator and your body.
> Keep the device in a place with good reception. The distance between the device and other metal materials (such as metal brackets or metal doors and windows) should be greater than 25cm and the distance between the device should be greater than 30cm.

Restrictions in the 5 GHz band:
WLAN function of this device is restricted only to indoor use when operating in the 5150 to 5350 MHz frequency range.

FCC Regulatory Compliance
FCC statement
This equipment has been tested and found to comply with the limits for a Class B digital device, pursuant to Part 15 of the FCC Rules. These limits are designed to provide reasonable protection against harmful interference in a residential installation. This equipment generates, uses and can radiate radio frequency energy and, if not installed and used in accordance with the instructions, may cause harmful interference to radio communications. However, there is no guarantee that interference will not occur in a particular installation. If this equipment does cause harmful interference to radio or television reception, which can be determined by turning the equipment off and on, the user is encouraged to try to correct the interference by one or more of the following measures:
-Reorient or relocate the receiving antenna.
-Increase the separation between the equipment and receiver.
-Connect the equipment into an outlet on a circuit different from that to which the receiver is connected.
-Consult the dealer or an experienced radio/TV technician for help.

This device complies with Part 15 of the FCC Rules. Operation is subject to the following two conditions: (1) this device may not cause harmful interference, and (2) this device must accept any interference received, including interference that may cause undesired operation.
Caution: Any changes or modifications to this device not expressly approved by Huawei Technologies Co., Ltd. for compliance could void the user's authority to operate the equipment. This device is intended to be attached to a receiver that is not used to receive over-the-air broadcast signals. Connection of this device in any other fashion may cause harmful interference to radio communications and is in violation of the FCC Rules, part 15.

Restrictions in the 5 GHz band:
Within the 5.15 to 5.25 GHz band, UNII devices will be restricted to indoor operations to reduce any potential for harmful interference to co-channel Mobile Satellite System (MSS) operations.

Industry Canada compliance
IC Statement
This device complies with CAN ICES-3 (B)/NMB-3(B). This device complies with Industry Canada licence-exempt RSS standard(s). Operation is subject to the following two conditions: (1) this device may not cause interference, and (2) this device must accept any interference, including interference that may cause undesired operation of the device.
Restrictions in the 5 GHz band:
Within the 5.15 to 5.25 GHz band, UNII devices will be restricted to indoor operations to reduce any potential for harmful interference to co-channel Mobile Satellite System (MSS) operations.

For More Help
Please visit <http://consumer.huawei.com/en/support/hotline> for recently updated hotline and email address in your country or region.

Copyright © Huawei Technologies Co., Ltd. 2015. All rights reserved.
THIS DOCUMENT IS FOR INFORMATION PURPOSE ONLY, AND DOES NOT CONSTITUTE ANY KIND OF WARRANTIES.
Privacy Policy
To better understand how we protect your personal information, please see the privacy policy at <http://consumer.huawei.com/privacy-policy>.

This Quick Start is for reference only. The actual product, including but not limited to the color, size, may vary. All statements, information, and recommendations in this guide do not constitute a warranty of any kind, express or implied.

Power adapter safety

- > The power plug is intended to serve as a disconnect device.
- > For pluggable devices, the socket-outlet shall be installed near the devices and shall be easily accessible.
- > Unplug the power adapter from electrical outlets and the device when not in use.
- > Do not drop or cause an impact to the power adapter. If it is damaged, take it to an authorized service center for inspection.
- > If the power cable is damaged (for example, the cord is exposed or broken), or the plug loosens, stop using it at once. Continued use may lead to electric shocks, short circuits, or fire.
- > If your device has been exposed to water, other liquids, or excessive moisture, take it to an authorized service center for inspection.
- > Ensure that the power adapter meets the requirements of Clause 2.5 in IEC60950-1/EN60950-1/UL60950-1 and has been tested and approved according to national or local standards.

Cleaning and maintenance

- > During storage, transportation, and operation of the device, keep it dry and protect it from collision.
- > If the device is not going to be used for an extended period of time, power it off, and remove all cables connected to it.
- > If anything unusual occurs (for example, if the device emits smoke or any unusual sound or smell), immediately stop using it, power it off, remove all cables connected to it, and contact an authorized service center.
- > Do not trample, pull, or excessively bend any cable. Doing so may damage the cable, causing the device to malfunction.
- > If the device is clean or maintain the device, stop using it, stop all applications, and disconnect all cables connected to it.
- > Do not use any chemical detergent, powder, or other chemical agents (such as alcohol and benzene) to clean the device or accessories. These substances may cause damage to parts or present a fire hazard. Use a clean, soft, and dry cloth to clean the device and accessories.
- > Do not place magnetic stripe cards, such as credit cards and phone cards, near the device for extended periods of time. Otherwise the magnetic stripe cards may be damaged.
- > Do not dismantle or remanufacture the device and its accessories. In case of damage, contact an authorized service center for assistance or repair.

Disposal and recycling information

This symbol (with or without a solid bar) on the device, batteries (if included), and/or the packaging, indicates that the device and its electrical accessories (for example, a headset, adapter, or cable) and batteries should not be disposed of as household garbage. These items should not be disposed of as unsorted municipal waste and should be taken to a certified collection point for recycling or proper disposal.

For more detailed information about device or battery recycling, contact your local city office, household waste disposal service, or retail store. Disposal of the device and batteries (if included) is subject to WEEE Directive Recast (Directive 2012/19/EU) and Battery Directive (Directive 2006/66/EC). The purpose of separating WEEE and batteries from other waste is to minimize the potential environmental impacts and human health risk of any hazardous substances that may be present.

EU regulatory compliance

Hereby, Huawei Technologies Co., Ltd. declares that this device is in compliance with the essential requirements and other relevant provisions of Directive 1999/5/EC. For the declaration of conformity, visit the web site <http://consumer.huawei.com/certification>. The following marking is included in the product site:



This device may be operated in all member states of the EU. Observe national and local regulations where the device is used. This device may be restricted for use, depending on the local network.

Restrictions in the 2.4 GHz band:
Norway: This subsection does not apply for the geographical area within a radius of 20 km from the centre of Ny-Alesund.

Restrictions in the 5 GHz band:
WLAN function of this device is restricted only to indoor use when operating in the 5150 to 5350 MHz frequency range.

FCC Regulatory Compliance
FCC statement
This equipment has been tested and found to comply with the limits for a Class B digital device, pursuant to Part 15 of the FCC Rules. These limits are designed to provide reasonable protection against harmful interference in a residential installation. This equipment generates, uses and can radiate radio frequency energy and, if not installed and used in accordance with the instructions, may cause harmful interference to radio communications. However, there is no guarantee that interference will not occur in a particular installation. If this equipment does cause harmful interference to radio or television reception, which can be determined by turning the equipment off and on, the user is encouraged to try to correct the interference by one or more of the following measures:
-Reorient or relocate the receiving antenna.
-Increase the separation between the equipment and receiver.
-Connect the equipment into an outlet on a circuit different from that to which the receiver is connected.
-Consult the dealer or an experienced radio/TV technician for help.

This device complies with Part 15 of the FCC Rules. Operation is subject to the following two conditions: (1) this device may not cause harmful interference, and (2) this device must accept any interference received, including interference that may cause undesired operation.
Caution: Any changes or modifications to this device not expressly approved by Huawei Technologies Co., Ltd. for compliance could void the user's authority to operate the equipment. This device is intended to be attached to a receiver that is not used to receive over-the-air broadcast signals. Connection of this device in any other fashion may cause harmful interference to radio communications and is in violation of the FCC Rules, part 15.

Restrictions in the 5 GHz band:
Within the 5.15 to 5.25 GHz band, UNII devices will be restricted to indoor operations to reduce any potential for harmful interference to co-channel Mobile Satellite System (MSS) operations.

Industry Canada compliance
IC Statement
This device complies with CAN ICES-3 (B)/NMB-3(B). This device complies with Industry Canada licence-exempt RSS standard(s). Operation is subject to the following two conditions: (1) this device may not cause interference, and (2) this device must accept any interference, including interference that may cause undesired operation of the device.
Restrictions in the 5 GHz band:
Within the 5.15 to 5.25 GHz band, UNII devices will be restricted to indoor operations to reduce any potential for harmful interference to co-channel Mobile Satellite System (MSS) operations.

For More Help
Please visit <http://consumer.huawei.com/en/support/hotline> for recently updated hotline and email address in your country or region.

Copyright © Huawei Technologies Co., Ltd. 2015. All rights reserved.
THIS DOCUMENT IS FOR INFORMATION PURPOSE ONLY, AND DOES NOT CONSTITUTE ANY KIND OF WARRANTIES.
Privacy Policy
To better understand how we protect your personal information, please see the privacy policy at <http://consumer.huawei.com/privacy-policy>.

This Quick Start is for reference only. The actual product, including but not limited to the color, size, may vary. All statements, information, and recommendations in this guide do not constitute a warranty of any kind, express or implied.

HUAWEI

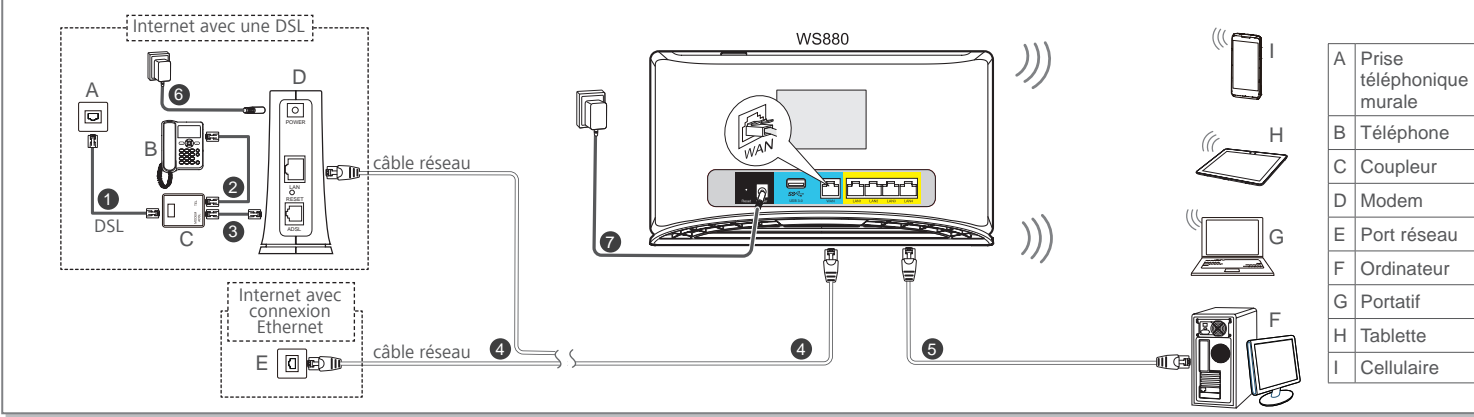
Medi@Life WS880

802.11ac

Démarrage rapide du routeur sans fil

1. Branchement des câbles

Si vous accédez à Internet à l'aide d'une connexion DSL (ligne d'abonné numérique), branchez les câbles dans l'ordre de ➊ à ➋. Si vous accédez à Internet à l'aide d'une connexion Ethernet (câble réseau), branchez les câbles dans l'ordre de ➌ à ➍.



Après avoir branché le WS880 à une prise d'alimentation, vérifiez si l'indicateur (A) est allumé.

Si l'indicateur n'est pas allumé, appuyez sans relâcher sur le bouton d'alimentation (A) pendant 3 secondes ou plus.

Vérifiez si l'indicateur du WS880 fonctionne correctement à l'aide du tableau suivant. Si l'indicateur ne fonctionne pas comme prévu, vérifiez que les câbles sont bien branchés.

Indicateur	Fonctionnement
(A)	Allumé fixe
LAN	Allumé fixe (Un des ports LAN1 à LAN4 est connecté à un ordinateur.)
INTERNET	Allumé fixe
WLAN	Allumé fixe

2. Établissement d'une connexion réseau avec un ordinateur

Avant de configurer le routeur, vous devez établir une connexion réseau entre cet appareil et le routeur.

Connexion câblée s'applique aux ordinateurs sans adaptateur de réseau sans fil.

Connexion sans fil s'applique aux appareils prenant en charge l'accès Internet sans fil, comme les téléphones intelligents et les tablettes.

Mode I Connexion câblée

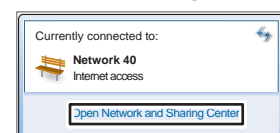


Mode II Connexion sans fil

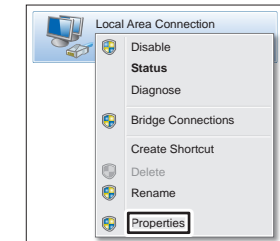


Windows 7

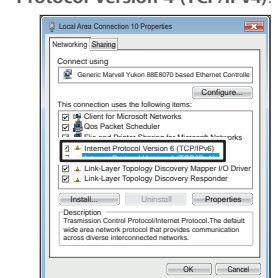
1. Cliquez sur dans le coin inférieur droit de votre bureau, choisissez **Open Network and Sharing Center**.



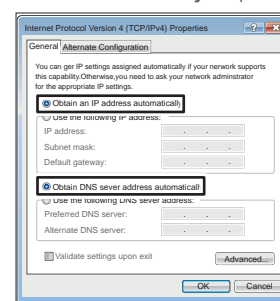
2. Dans la liste de réseaux sans fil, sélectionnez le WLAN fourni par le WS880. Cliquez sur **Connect**.



3. Double-cliquez sur **Internet Protocol Version 4 (TCP/IPv4)**.



4. Sélectionnez **Obtain an IP address automatically** et **Obtain DNS server address automatically**. Cliquez sur **OK**.

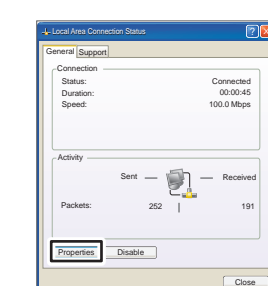


Windows XP

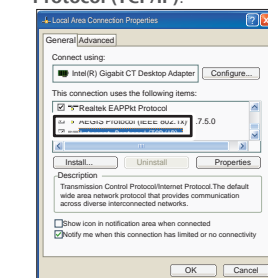
1. Cliquez sur dans le coin inférieur droit de votre bureau.



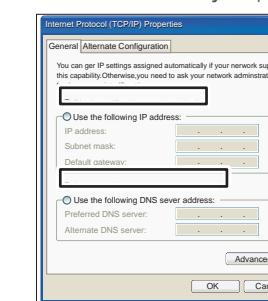
2. Dans la boîte de dialogue affichée, cliquez sur **Propriétés**.



3. Double-cliquez sur **Internet Protocol (TCP/IP)**.



4. Sélectionnez **Obtain an IP address automatically** et **Obtain DNS server address automatically**. Cliquez sur **OK**.

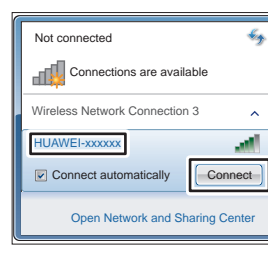


Windows 7

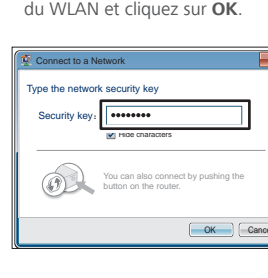
1. Cliquez sur dans le coin inférieur droit de votre bureau.



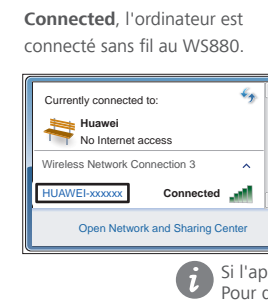
2. Dans la liste de réseaux sans fil, sélectionnez le WLAN fourni par le WS880. Cliquez sur **Connect**.



3. Dans la boîte de dialogue affichée, entrez le mot de passe du WLAN et cliquez sur **OK**.

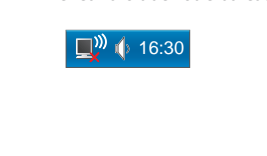


4. Dans la liste de réseaux sans fil, vérifiez l'état de connexion du WLAN. Si l'état est **Connected**, l'ordinateur est connecté sans fil au WS880.

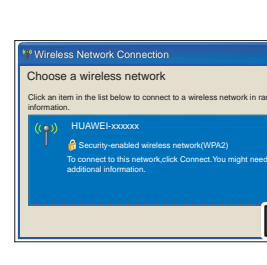


Windows XP

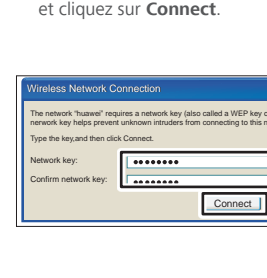
1. Cliquez sur dans le coin inférieur droit de votre bureau.



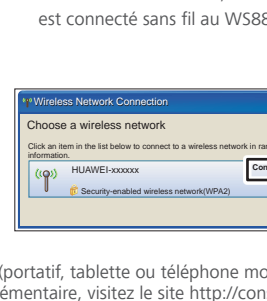
2. Dans la liste de réseaux sans fil, sélectionnez le WLAN fourni par le WS880. Cliquez sur **Connect**.



3. Dans la boîte de dialogue affichée, entrez le mot de passe du WLAN et cliquez sur **Connect**.



4. Dans la liste de réseaux sans fil, vérifiez l'état de connexion du WLAN. Si l'état est **Connected**, l'ordinateur est connecté sans fil au WS880.



Si l'appareil sans fil (portatif, tablette ou téléphone mobile) prend en charge le WPS, vous pouvez l'utiliser pour établir une connexion sans fil entre eux. Pour de l'aide supplémentaire, visitez le site <http://consumer.huawei.com> pour consulter le guide de l'utilisateur du WS880.

3. Configuration rapide

1. Ouvrez un navigateur. Dans la zone d'adresse, entrez <http://mediarouter.home> ou <http://192.168.3.1>. Appuyez sur **Enter**.
2. Entrez le mot de passe de connexion (**admin** par défaut). Cliquez sur **Log in**.



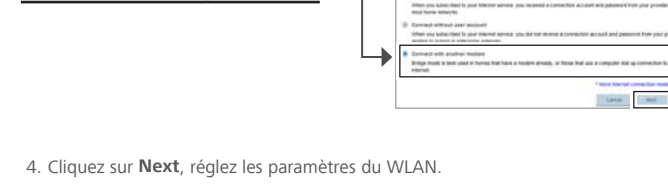
- > Pour éviter les accès non autorisés, changez votre mot de passe après la première connexion.
- > Balayez le code QR sur cette page pour télécharger l'application **HUAWEI RuMate**.

3. L'assistant de configuration va automatiquement s'afficher la première fois que vous vous connectez au WS880. Sélectionnez un type de connexion réseau, réglez les paramètres de connexion Internet et cliquez sur **Next**.

Il est recommandé de choisir Connexion automatique. Vous pouvez aussi consulter le tableau suivant pour configurer la connexion réseau.

Scénario

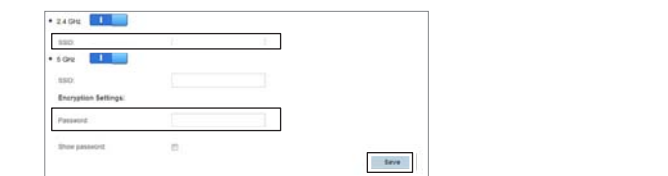
Scénario	Type de connexion
Le nom et le mot de passe du compte sont fournis par votre fournisseur de services Internet (FSI).	Connexion sans compte d'utilisateur
Aucun paramètre n'est fourni par votre FSI. L'adresse IP est automatiquement assignée par le FSI.	Connexion sans compte d'utilisateur
Le nom et le mot de passe du compte sont fournis par votre FSI, et vous voulez établir un accès par ligne commutée sur un ordinateur uniquement.	Connexion avec un autre modem



4. Cliquez sur **Next**, réglez les paramètres du WLAN.

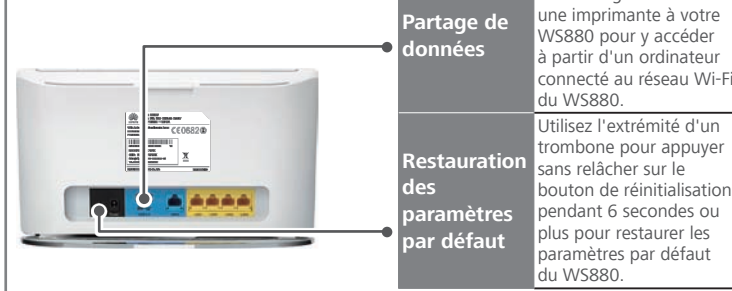
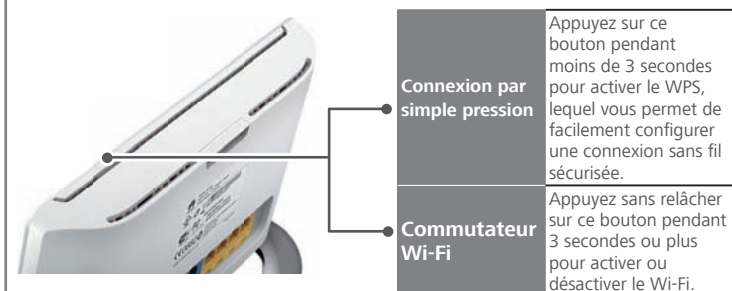
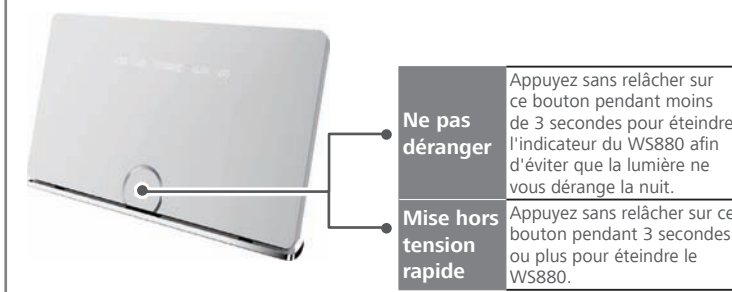


5. Entrez le SSID et le mot de passe (2,4G Wi-Fi ou 5G Wi-Fi), le SSID (nom du WLAN) et la clé spécifiés, puis cliquez sur **Save**.



- > Une fois le SSID et le mot de passe changés, votre ordinateur devrait utiliser les nouveaux pour établir une connexion sans fil avec le WS880.
- > Pour éviter les accès non autorisés à votre réseau sans fil, changez le mot de passe immédiatement après la configuration.

4. Conseils sur l'utilisation du WS880



5. Gestion de votre WS880

Utilisez l'application **HUAWEI RuMate** pour gérer ou configurer votre WS880 à partir d'un téléphone intelligent ou d'une tablette.

L'application **HUAWEI RuMate** vous permet :

- > D'afficher les appareils connectés à votre réseau domestique.
- > De configurer un réseau visiteur.
- > De régler les paramètres du Wi-Fi.
- > D'activer ou de désactiver le mode d'économie d'énergie.



Pour télécharger l'application **HUAWEI RuMate**:

1. Retirez la carte de configuration du dessus du WS880.
2. Balayez le code QR sur la carte de configuration à l'aide d'un téléphone intelligent ou d'une tablette Android.
3. Après avoir téléchargé et installé l'application **HUAWEI RuMate**, réinsérez la carte de configuration sur le dessus du WS880.

- > Si votre téléphone intelligent ou tablette exécute un autre système d'exploitation qu'Android, téléchargez l'application **HUAWEI RuMate** à partir de la boutique d'applications correspondante.
- > La carte de configuration fournit également le nom et le mot de passe par défaut du Wi-Fi du WS880.

6. Indicateurs

Indicateur	Fonctionnement
(A)	<ul style="list-style-type: none"> • Éteint fixe (WS880 éteint) • Allumé fixe (WS880 allumé)
USB	<ul style="list-style-type: none"> • Éteint fixe (aucun périphérique USB n'est connecté à un port USB) • Allumé fixe (un périphérique USB est connecté à un port USB)
LAN	<ul style="list-style-type: none"> • Éteint fixe (aucun port LAN n'est connecté à un ordinateur) • Allumé fixe (l'un des ports LAN1 à LAN4 est connecté à un ordinateur)
INTERNET	<ul style="list-style-type: none"> • Éteint fixe (aucun port WAN n'est connecté à un réseau) • Allumé fixe (un port WAN est connecté à un réseau) • Clignotant (l'interface WAN se connecte au réseau)
WLAN	<ul style="list-style-type: none"> • Éteint fixe (WLAN désactivé) • Allumé fixe (WLAN activé)
WPS	<ul style="list-style-type: none"> • Allumé fixe (le WS880 est connecté à un client sans fil, comme un ordinateur avec adaptateur de réseau sans fil, par le WLAN avec la fonction WPS (Wi-Fi Protected Setup)) • Clignotant (le WS880 tente de se connecter à un client sans fil par le WLAN avec la fonction WPS)

7. FAQ

Q : Que puis-je faire si je ne peux pas ouvrir la page de gestion Web?

- R :** Effectuez les étapes suivantes :
1. Vérifiez que les câbles sont bien branchés au WS880 et que l'indicateur du port LAN est allumé.
 2. Assurez-vous que le nom d'utilisateur et le mot de passe sont corrects.
 3. Ouvrez Internet Explorer. Choisissez **Tools > Internet Options > Connections > LAN settings** et vérifiez que toutes les cases sont décochées.
- Si le problème persiste, restaurez le WS880 à ses paramètres par défaut.

8. Informations de sécurité

Cette section contient des informations importantes concernant le fonctionnement de votre appareil. Elle contient également des informations sur la façon de l'utiliser sans danger. Lisez-la attentivement avant d'utiliser votre téléphone.

Appareil électronique
N'utilisez pas votre appareil lorsque son utilisation est interdite. Ne l'utilisez pas si cela peut provoquer un danger ou des interférences avec des appareils électroniques.

Interférence avec un équipement médical
Respectez les règles et règlements des hôpitaux et établissements de santé. Ne pas utiliser votre appareil dans les endroits interdits.

> Certains appareils sans fil peuvent nuire au fonctionnement d'appareils auditifs ou des stimulateurs cardiaques. Consultez votre fournisseur de service pour plus de renseignements.

> Les fabricants de stimulateurs cardiaques recommandent de maintenir une distance minimum de 15 cm entre l'appareil et un stimulateur cardiaque afin d'éviter toute interférence. Si vous portez un stimulateur cardiaque, tenez l'appareil du côté opposé et ne le placez pas dans votre poche frontale.

Zones avec des substances inflammables et explosives
> N'utilisez pas l'appareil là où des substances inflammables ou explosives sont entreposées, par exemple, dans une station d'essence, un dépôt pétrolier ou une usine chimique. L'utilisation de votre appareil dans ces environnements augmente le risque d'explosion ou d'incendie. En plus, suivez les instructions indiquées dans le texte et les symboles.

> Évitez de ranger ou de transporter l'appareil dans les mêmes contenants que les liquides inflammables, les gaz ou les explosifs.

Environnement de fonctionnement
> Évitez les environnements poussiéreux, humides ou froids. Évitez les champs magnétiques.

> De configurer un réseau visiteur.

> De régler les paramètres du Wi-Fi.

> D'activer ou de désactiver le mode d'économie d'énergie.

> Pendant les tempêtes, éteignez votre appareil et retirez tous les câbles branchés pour le protéger contre les éclairs.

> N'utilisez pas votre appareil pendant les tempêtes afin de protéger votre appareil contre tout danger causé par les éclairs.

> Les températures de fonctionnement idéales sont de 0° C à 40° C. La chaleur ou le froid extrême peut endommager votre appareil ou vos accessoires.

> Conservez l'appareil et les accessoires dans un endroit bien ventilé et frais, à l'écart de la lumière directe du soleil. Ne pas enfermer ou recouvrir votre appareil de serviettes ou autres objets. Ne placez pas l'appareil dans un contenant avec une faible dissipation de la chaleur, comme une boîte ou un sac.

> Pour protéger votre appareil ou vos accessoires contre les incendies ou les risques de chocs électriques, évitez la pluie et l'humidité.

> Gardez l'appareil loin de toute source de chaleur ou du feu, tel qu'un appareil de chauffage, un micro-ondes, un four, un chauffe-eau, un radiateur ou une bougie.

> Ne placez aucun objet, telle qu'une bougie ou une gourdine, sur l'appareil. Si un objet étranger ou un liquide pénètre dans l'appareil, cessez immédiatement l'utilisation, éteignez-le et retirez tous les câbles reliés à l'appareil. Puis, communiquez immédiatement avec un centre de service autorisé.

> Ne bloquez pas les orifices de l'appareil. Maintenez un espace minimum de 10 cm autour de l'appareil afin d'assurer la dissipation thermique.

> Cessez d'utiliser votre appareil ou les applications pendant un certain temps si l'appareil est surchauffé. Si la peau est exposée à un appareil surchauffé pendant une période prolongée, des symptômes de brûlure à faible température, comme des rougeurs et une pigmentation peut être réduite.

> Ne touchez pas à l'antenne de l'appareil. Autrement, la qualité de la communication peut être réduite.

> Ne laissez pas les enfants ou les animaux mordre ou sucer l'appareil ou les accessoires. Ceci peut causer des dommages ou une explosion.

> Il faut installer et faire fonctionner l'appareil à une distance minimale de 20 cm entre le radiateur et vous.

> Gardez l'appareil en place avec une bonne réception. La distance entre l'appareil et d'autres matériaux de métal (comme les supports en métal ou les portes et fenêtres en métal) doit être supérieure à 25 cm et la distance entre l'appareil doit être supérieure à 30 cm.

Sécurité de l'enfant

Respectez toutes les précautions concernant la sécurité de l'enfant. Laissez les enfants jouer avec l'appareil ou ses accessoires peut s'avérer dangereux. L'appareil comprend des pièces détachables qui peuvent présenter un risque d'étouffement. Gardez loin des enfants.

Accessoires

> L'utilisation d'un adaptateur de courant, d'un chargeur ou d'une pile non approuvée ou incompatible peut causer un incendie, une explosion ou autres risques.

> Sélectionnez uniquement des accessoires approuvés par le fabricant de l'appareil comme pouvant être utilisés avec ce modèle. L'utilisation de tout autre type d'accessoires peut annuler la garantie, violer les règlements et lois locales et s'avérer dangereux. Veuillez communiquer avec votre détaillant pour obtenir des renseignements concernant la disponibilité d'accessoires approuvés dans votre secteur.

Sécurité de l'adaptateur secteur

> La prise de courant est conçue pour servir d'appareil débranché.

> Pour les appareils pouvant être branchés, la prise de courant doit être installée à proximité et être facilement accessible.

> Débranchez l'adaptateur de courant des prises électriques et de l'appareil quand il n'est pas utilisé.

> Ne pas laisser tomber l'adaptateur de courant ou lui faire subir des coups. S'il est endommagé, apportez-le dans un centre de service autorisé pour inspection.

> Si le câble d'alimentation est endommagé (par exemple, si le cordon est exposé ou brisé) ou si la prise se desserre, cessez immédiatement de l'utiliser. Une utilisation continue pourrait entraîner des chocs électriques, des courts-circuits ou un incendie.

> Si votre adaptateur de courant a été exposé à l'eau, à d'autres liquides ou à une humidité excessive, apportez-le dans un centre de service autorisé pour inspection.

> Assurez-vous que l'adaptateur de courant est conforme aux exigences de la Clause 2.5 de l'EC00950-1/EN60950-1/UL60950-1 et qu'il a été vérifié et approuvé selon les normes nationales ou locales.

Nettoyage et entretien

> Lors du rangement, transport et fonctionnement de l'appareil, gardez-le au sec et protégez-le des collisions.

> Si l'appareil ne sera plus utilisé pendant une période de temps prolongée, éteignez-le, et débranchez tous les câbles connectés à l'appareil.

> Si un événement inhabituel se produit (par exemple, si l'appareil émet de la fumée ou un bruit ou une odeur inhabituelle), cessez immédiatement l'utilisation de l'appareil, éteignez-le, retirez tous les câbles branchés à l'appareil, puis contactez un centre de service autorisé.

> Ne pas piétiner, tirer ou plier excessivement les câbles. Ceci peut endommager le câble, causant un mauvais fonctionnement de l'appareil.

> N'utilisez pas de produits de nettoyage chimique ou tout autre agent chimique (comme l'alcool et le benzène) pour nettoyer votre appareil ou accessoires. Ces substances peuvent causer des dommages aux pièces ou présenter un risque d'incendie. Utilisez un tissu propre, doux et sec pour nettoyer le boîtier de l'appareil et accessoires.

> Ne placez pas les cartes à bande magnétique, comme les cartes de crédit et cartes de téléphone, à proximité de l'appareil pendant une période de temps prolongée. Autrement, les cartes à bande magnétique peuvent être endommagées.

> Ne pas désassembler ou rebrancher l'appareil et ses accessoires. Ceci annule la garantie et libère le fabricant de sa responsabilité en cas de dommage. En cas de dommage, contactez le centre de service autorisé pour obtenir de l'aide ou une réparation.

Renseignements relatifs à l'élimination et au recyclage

Ce symbole (avec ou sans une barre pleine) sur l'appareil, les batteries (si incluses), et/ou emballage, indique que l'appareil et ses accessoires électriques (par exemple, une oreillette, un adaptateur ou un câble), ainsi que les batteries ne doivent pas être éliminés comme des déchets domestiques. Ces éléments ne doivent pas être éliminés avec les autres déchets municipaux non triés et doivent plutôt être déposés dans un centre de collecte certifié pour le recyclage ou une élimination appropriée.

■ Pour obtenir des renseignements détaillés sur le recyclage de l'appareil ou de la batterie, communiquez avec les autorités locales de votre région, le service responsable de la collecte des ordures ou un magasin.

L'élimination de l'appareil et des batteries (si incluses) est soumise à la Refonte de la directive relative aux DEEE (Directive 2012/19/UE) et Directive relative aux batteries (Directive 2006/66/CE). Il est important de séparer les DEEE et les batteries des autres déchets afin de réduire les impacts environnementaux potentiels et risques pour la santé humaine des substances dangereuses sur la santé humaine.

Conformité réglementaire de l'UE
Déclaration
Huawei Technologies Co., Ltd. déclare que ce produit est conforme aux exigences essentielles de la directive 2002/95/CE (RoHS) et de la directive 2002/96/CE (DEEE).

Pour la déclaration de conformité, consultez le site Web <http://consumer.huawei.com/certification>. La mention suivante est incluse dans le produit:

CE06780
Cet appareil peut être utilisé dans tous les pays membres de l'UE, conformément à la Section 15 des règlements de la FCC. Ces limites sont conçues pour assurer l'utilisation de cet appareil peut être restreinte, selon le réseau local.

Restrictions dans la bande de 2,4 GHz :
Norvège : ce sous-chapitre ne s'applique pas à la zone de 20 km de rayon autour du centre de Nyy-lesund.

Restrictions dans la bande de 5 GHz :
La fonction WLAN de cet appareil est restreinte uniquement à l'utilisation intérieure au moment de fonctionner dans une portée de fréquence de 5150 à 5350 MHz.

Conformité réglementaire de la Federal Communications Commission (FCC)
Déclaration de la Federal Communications Commission (FCC)
Cet appareil a été vérifié et jugé conforme aux limites imposées aux appareils numériques de classe B, conformément à la Section 15 des règlements de la FCC. Ces limites sont conçues pour assurer une protection raisonnable contre les perturbations nuisibles dans une installation résidentielle. Cet équipement produit, utilise et peut irradier de l'énergie de fréquence radio et, s'il n'est pas installé et utilisé conformément aux présentes instructions, peut causer des interférences nuisibles dans les communications radio. Toutefois, il n'existe aucune garantie que ces interférences ne se produiront pas dans une installation particulière. Si cet équipement provoque effectivement des interférences préjudiciables à la réception radiophonique ou télévisuelle, ce que l'on peut vérifier en éteignant et rallumant l'appareil, l'utilisateur est invité à essayer de les corriger en suivant l'une des procédures ci-dessous:

— Réorienter ou déplacer l'antenne de réception.
— Éloigner l'équipement du récepteur.
— Brancher l'équipement dans une prise sur un circuit différent de celui auquel le récepteur est branché.

— Consulter le revendeur ou un technicien en télévision.
Cet appareil est conforme à la Section 15 des règlements de la FCC. Son fonctionnement est soumis aux conditions suivantes : (1) cet appareil ne doit pas provoquer de brouillage nuisible, et (2) cet appareil doit supporter tout brouillage reçu, y compris le brouillage pouvant entraîner un mauvais fonctionnement.

Attention : Tout changement ou modification à cet appareil non expressément approuvé par Huawei Technologies Co., Ltd. à des fins de conformité peut entraîner la révocation du droit d'utilisation de l'appareil par l'utilisateur.

Cet appareil est conçu pour être utilisé à un récepteur qui n'est pas utilisé à recevoir des signaux de radiodiffusion en onde. La connexion de cet appareil d'aucune autre manière peut causer une interférence dangereuse aux communications radio et est en violation avec les règlements de la FCC, section 15.

Restrictions dans la bande de 5 GHz :
Dans la bande 5,15 à 5,25 GHz, les appareils UNII sont restreints aux opérations intérieures pour réduire toute possibilité d'interférence dangereuse aux opérations du Système satellite mobile dans le même canal (MSS).

Conformité à l'industrie Canada
Déclaration d'IC
Cet appareil est conforme à la norme CAN ICES-3 (B)/NMB-3(B).

Le présent appareil est conforme aux normes de l'industrie Canada applicables aux appareils radio exempts de licence. L'exploitation est autorisée aux deux conditions suivantes : (1) l'appareil ne doit pas produire de brouillage, et (2) l'utilisateur de l'appareil doit accepter tout brouillage radioélectrique subi, même si le brouillage est susceptible d'en compromettre le fonctionnement.

Restrictions dans la bande de 5 GHz :
Dans la bande 5,15 à 5,25 GHz, les appareils UNII sont restreints aux opérations intérieures pour réduire toute possibilité d'interférence dangereuse aux opérations du Système satellite mobile dans