

中国联通无线上网卡 快速入门



高速无线上网

无线上网卡



WCDMA无线上网卡



高速无线上网



WCDMA无线上网卡

目录

了解您的无线上网卡	1
准备好无线上网卡	4
安装指导	5
安全警告和注意事项	7

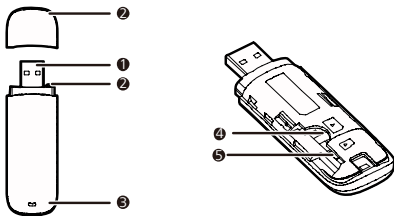
感谢您购买联通无线上网卡。

说明:

- 本手册对无线上网卡进行了简单介绍, 主要内容包括: 简介, 准备, 安装/卸载指导以及安全警告与注意事项。
- 在使用无线上网卡之前, 请先仔细阅读本手册的内容。
- 实际的信号强度和传输速率会受当地网络状况和环境因素的影响。

了解您的无线上网卡

无线上网卡外观如下图所示:



说明:

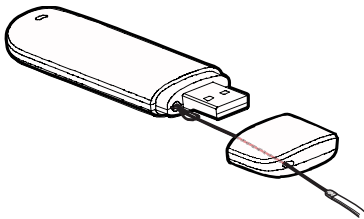
图形仅供参考, 您的无线上网卡可能与此不同, 请以实物为准。

① USB 插头

连接 PC 机与数据卡。

② 挂绳孔

将 USB 帽子和数据卡系在一起以防丢失。



说明：

挂绳是可选配件，如果套件里未提供挂绳，您可以自行选购。

③ 指示灯

无线上网卡指示灯状态描述如下：

- 绿灯亮，每 3 秒闪 2 次：数据卡启动，或处于搜网状态中。
- 蓝灯亮，每 3 秒闪 1 次：数据卡注册到 WCDMA/HSDPA/HSUPA 网络。

- 蓝灯长亮：数据卡已经连接到 WCDMA/HSDPA/HSUPA 网络。
- 红灯长亮：无 SIM 卡，或者使用中 SIM 卡拔出。
- 灯灭：数据卡已拔出。

4 USIM/SIM 卡插槽

固定和安装 USIM/SIM 卡。

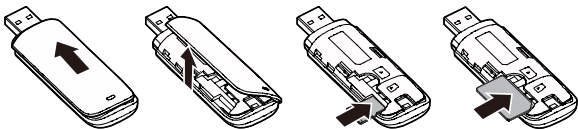
5 MicroSD 卡插槽

固定和安装 MicroSD 卡。

准备好无线上网卡

插入 USIM/SIM 卡和 MicroSD 卡

1. 取下无线上网卡的前盖。
2. 按照卡座上指示的缺口方向，将 USIM/SIM 卡和 MicroSD 卡插入卡座。确保您所使用的卡能完全嵌入



说明:

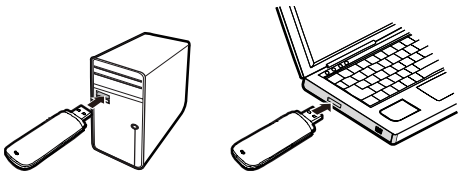
- Micro SD 卡是可选配件，如果套件里未提供 Micro SD 卡，您可以自行选购。
- 在使用时不要移除 USIM/SIM 卡和 Micro SD 卡。移除卡会危害到设备良好性，卡中存储的资料可能会丢失。

安装指导

不同的操作系统环境下，安装过程略有不同，这里以 Windows XP 操作系统为例进行说明。如果实际操作与下文描述有区别，请遵照具体的安装提示信息。

安装无线上网卡

通过 USB 接口，将无线上网卡连接到 PC 机上。



安装无线上网卡管理程序

1. 将无线上网卡连接至 PC 机。
2. 安装程序自动运行，并弹出欢迎界面。
3. 遵照具体的安装提示信息完成安装向导。
4. 安装完成后，无线上网卡的管理程序将在 PC 桌面上显示。

说明：

如果安装程序没有自动运行，在光盘路径下，查找并双击 AutoRun.exe 进行手动安装。

启动管理程序

1. 无线上网卡安装完毕后，管理程序会自动运行。
2. 双击桌面快捷图标启动管理程序。


卸载管理程序

1. 选择【开始 > 控制面板 > 添加或删除程序】。
2. 找到管理程序，点击<更改/删除>。

说明：

卸载管理程序前请退出程序管理界面。

从 PC 机上移除无线上网卡

1. 在系统托盘里双击 ，显示拔出或移除硬件界面。
2. 选择无线上网卡硬件点击停止。
3. 当系统显示“该设备安全移除”时，拔出无线上网卡。

安全警告和注意事项

在使用和操作本设备前，请阅读并遵守下面的注意事项，以免出现危险或非法情况，并确保本设备性能最佳

医疗设备

- 在明文规定禁止使用无线设备的医疗和保健场所，请遵循该场所的规定，并关闭本设备。
- 本设备产生的无线电波可能会影响植入式医疗设备或个人医用设备的正常工作，如起搏器、植入耳蜗、助听器等。若您使用了这些医用设备，请向其制造商咨询使用本设备的限制条件。

易燃易爆区域

- 在加油站（维修站）或靠近易燃物品、化学制剂的地方，请勿使用本设备，并遵守所有图形或文字的指示。在燃油或化学制剂存放和运输区或易爆场所内或周围，设备可能引起爆炸或起火。
- 请勿将设备及其配件与易燃液体、气体或易爆物品放在同一箱子中存放或运输。

交通安全

- 无线设备可能干扰飞机的飞行系统，请遵守航空公司的相关规定。在禁止使用无线设备的地方，请关闭本设备。
- 驾车时请勿持握本设备，并遵守所在地区或国家的相关规定。

操作环境

- 请勿在多灰、潮湿、肮脏或靠近磁场的地方使用本设备，以免引起设备内部电路故障。
- 雷雨天气时请勿使用本设备。
- 请在环境温度为-10°C- +45°C的情况下使用。请勿在温度过高或过低的环境中使用本设备。

儿童健康

本设备及其配件可能包含一些小零件，请将其放置在儿童接触不到的地方。儿童可能无意损坏本设备及其配件，或吞下小零件导致窒息或其他危险。

环境保护

请遵守有关设备包装材料、设备或其配件处理的本地法令，并支持回收行动。

原装配件

只能使用设备制造商提供的原装配件。如果使用任何非原装配件，都有可能影响设备的使用性能，违反本设备的保修条款以及国家关于通信终端产品的相关规定。

维护和保养

- 请保持设备干燥。请勿使用微波炉等外部加热设备对其进行干燥处理。

- 请勿擅自拆卸设备及配件，否则该设备及配件将不在本公司保修范围之内。
- 清洁和维护前请先关机。请不要使用烈性化学制品、清洗剂或强洗涤剂清洁设备或其配件。

版本：V100R001_02 部件编码：31010DNV

电子信息产品有毒有害物质申明

产品名称：WCDMA 无线数据终端

型 号：HUAWEI E261

制 造 商：华为技术有限公司

制造地点：广东省深圳市

部件名称	有毒有害物质或元素					
	铅 (Pb)	汞 (Hg)	镉 (Cd)	六价铬 (Cr6+)	多溴联 苯 (PBB)	多溴二苯 醚 (PBDE)
塑胶件	○	○	○	○	○	○
USB头组 件	○	○	○	○	○	○
五金件	○	○	○	○	○	○
单板/模块	×	○	○	○	○	○
半导体材 料	○	○	○	○	○	○
泡棉/贴膜/ 标签	○	○	○	○	○	○
表面涂层/ 镀层	○	○	○	○	○	○
其他部件	○	○	○	○	○	○

○： 表示该有毒有害物质在该部件所有均质材料中的含量在SJ/T 11363 - 2006 《电子信息产品中有毒有害物质的限量要求》规定的限量要求以下。

×： 表示该有毒有害物质至少在该部件的某一均质材料中的含量超出SJ/T 11363 - 2006规定的限量要求。



本产品的环保使用期限为20年，标识如左图所示。此环保使用期限只适用于产品是在产品手册中所规定的条件下工作。

说明：

器件的铜合金或高温焊料中的铅；电阻、电容的陶瓷或玻璃中的铅。


版权所有 © 华为技术有限公司 2010。保留一切权利。

非经华为技术有限公司书面同意，任何单位和个人不得擅自摘抄、复制本手册内容的部分或全部，并不得以任何形式传播。

本手册中描述的产品中，可能包含华为技术有限公司及其可能存在的许可人享有版权的软件，除非获得相关权利人的许可，否则，任何人不能以任何形式对前述软件进行复制、分发、修改、摘录、反编译、反汇编、解密、反向工程、出租、转让、分许可以及其他侵犯软件版权的行为，但是适用法禁止此类限制的除外。

商标声明



HUAWEI、HUAWEI、华为、是华为技术有限公司的商标或者注册商标。

在本手册中以及本手册描述的产品中，出现的其他商标、产品名称、服务名称以及公司名称，由其各自的所有人拥有。

注意

本手册描述的产品及其附件的某些特性和功能，取决于当地网络的设计和性能，以及您安装的软件。某些特性和功能可能由于当地网络运营商或网络服务供应商不支持，或者由于当地网络的设置，或者您安装的软件不支持而无法实现。因此，本手册中的描述可能与您购买的产品或其附件并非完全一一对应。

华为技术有限公司保留随时修改本手册中任何信息的权利，无需进行任何提前通知且不承担任何责任。

无担保声明

本手册中的内容均“如是”提供，除非适用法要求，华为技术有限公司对本手册中的所有内容不提供任何明示或暗示的保证，包括但不限于适销性或者适用于某一特定目的的保证。

在法律允许的范围内，华为技术有限公司在任何情况下，都不对因使用本手册相关内容而产生的任何特殊的、附带的、间接的、继发性的损害进行赔偿，也不对任何利润、数据、商誉或预期节约的损失进行赔偿。

进出口管制

若需将此产品手册描述的产品（包含但不限于产品中的软件及技术数据等）出口、再出口或者进口，您应遵守适用的进出口管制法律法规。

经销商：联通华盛通信有限公司

销售热线：400-610-8989

网上直销：www.vsens.com

图片仅供参考 请以实物为准

生产商：华为技术有限公司

服务电话：400-690-2116

地址：深圳市龙岗区坂田华为总部办公楼

网址：www.huawei.com

中国联通

● 网上营业厅 WWW.10010.COM

● 客服热线10010 ● 充值专线10011

