

## 感謝您選擇華爲 E583C 無線 Modem (E5)。

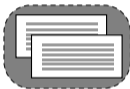
- E5 支援的功能和實際外觀以購買的產品為準。以下圖片僅供參考。請諮詢您的服務供應商了解您所選型號的詳細資訊。
- 本手冊簡要介紹了 E5 的功能。請參見管理網頁的說明資訊，了解設置管理參數的詳細資訊。
- E5 放在通風不佳的地方長時間工作會導致過熱。過熱時 E5 會自動關機或斷開網絡連線進行安全預防。出現這種情況時，請將 E5 置於通風良好的地方，然後重新啓動 E5。



## 了解您的 E5

### 包裝清單

包裝盒中含以下物品。如有任何缺損，請立即與當地銷售商聯繫。



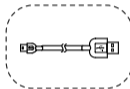
快速入門  
安全資訊



主機



電池



資料傳輸線



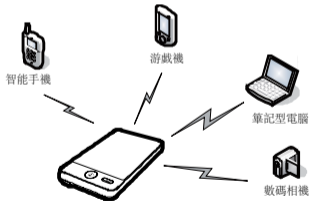
充電器

某些選配件不隨 modem 一起提供。如有需要，請聯繫當地銷售商自行購買。

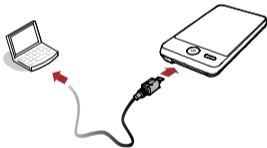
## 連線場景應用

Wi-Fi 設備或電腦都可以透過 E5 接入互聯網。實際的連線步驟取決於 Wi-Fi 設備或電腦的作業系統。此處圖示的連線場景僅供參考。

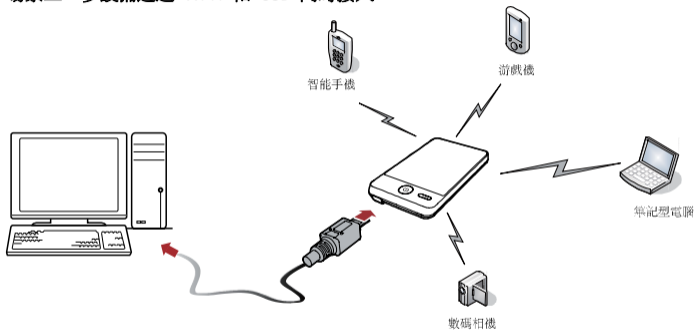
### 場景一：多設備透過 Wi-Fi 接入



### 場景二：單設備透過 USB 接入



### 場景三：多設備透過 Wi-Fi 和 USB 同時接入



## 外觀

序號	項目
1	外部天線介面
2	電源按鈕
3	USB 接頭
4	WPS 按鈕
5	螢幕

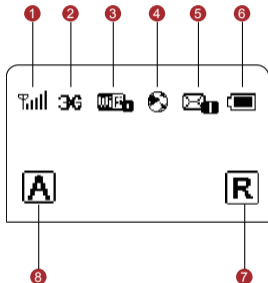


### 說明：

- Wi-Fi：Wireless Fidelity（無線保真）
- WPS：Wi-Fi Protected Setup（Wi-Fi 保護設置）

## 螢幕

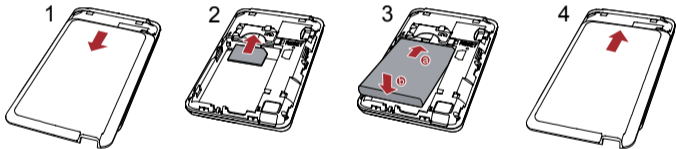
序號	項目
1	信號強度
2	網絡
3	<ul style="list-style-type: none"><li>● 啓動 Wi-Fi</li><li>● 連線的設備數量</li></ul>
4	互聯網連線
5	<ul style="list-style-type: none"><li>● 新短信</li><li>● 未讀短信數量</li></ul>
6	電量水平
7	漫遊狀態
8	<ul style="list-style-type: none"><li>● M：手動撥號</li><li>● A：自動撥號</li></ul>



## 使用入門

### 安裝 SIM 卡和電池

將 SIM 卡安裝到卡槽內。如圖 2 所示，請確保 SIM 卡朝向正確的方向，然後將 SIM 卡滑入卡槽。

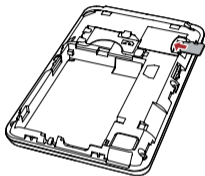




## 安裝 microSD 卡

### 說明：

- microSD 卡是可選配件。如果您的 Modem 沒有附帶 microSD 卡，可以自行購買。
- 要移除 microSD 卡，請將卡輕輕推入。MicroSD 將彈出，以供移除。
- 使用時請勿移除 microSD 卡。否則可能損壞 SD 卡及 E5，卡內保存數據可能丟失。



## 為電池充電

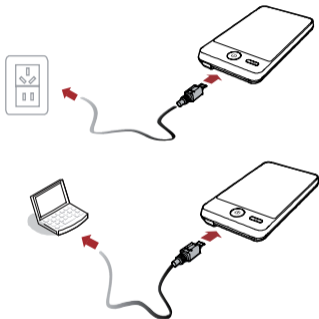
**說明：**如果電池長時間未使用，請在使用前先充電。

## 方法一：使用充電器

**注意：**必須使用指定廠商提供的與 E5 相容的充電器（5V，1A）。使用不相容或來自未知廠商的充電器，可能導致 E5 不能工作、失效，甚至釀成火災。這種用法將導致此產品所有明示或暗示保證失效。

## 方法二：連接電腦充電

使用相容的資料傳輸線將 E5 和電腦相連。



## 透過 Wi-Fi 連線接入互聯網


**說明：**預設情況下，E5 已按服務供應商需求對管理參數完成預置。您可以按如下步驟快速接入互聯網。請參見管理網頁的說明資訊，了解設置管理參數的詳細資訊。

**第一步：打開 E5。**

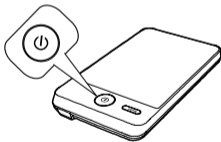
**第二步：建立 Wi-Fi 連線。**

**第三步：接入互聯網。**

### 1. 開啓 E5

長按  直到螢幕變亮。開啓 E5。

**說明：**長按 ，關閉 E5。

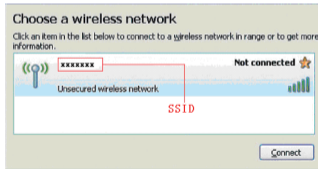
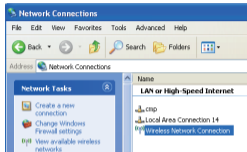


## 2. 建立 Wi-Fi 連線（以作業系統為 Windows XP 的電腦為例）

1. 確保 Wi-Fi 功能開啓。
2. 選擇**開始 > 控制台 > 網絡連線 > 無線網絡連線**。

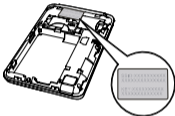
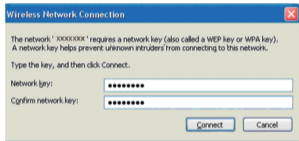
**說明：**建立 Wi-Fi 連線前，必須確保電腦配有無線網卡。如果電腦顯示存在**無線網絡連線**則無線網卡可用。否則，您需要檢查您是否安裝有無線網卡。

3. 按一下**查看可用的無線網絡**，顯示可連線的無線網絡清單。
4. 選擇與 E5 的 SSID 一致的無線網絡連線，並按一下  。



## 說明：



- 如果為 E5 設置了加密參數，將顯示**無線網絡連線**對話方塊。如下所示在對話方塊中輸入網絡密鑰。
- 如圖所示，SSID 和密鑰列印在 E5 標籤上。



等待片刻，直至電腦螢幕右下角狀態區域顯示無線網絡連線的圖示。

## 3. 接入互聯網

成功建立 Wi-Fi 連線后，您可以透過**自動連線**或**手動連線**方式接入互聯網。預設方式為**自動連線**。

模式	操作
自動 	E5 開機後，如果有資料傳輸要求，E5 會自動連線到互聯網。如果一段時間內無資料傳輸，E5 會自動斷開網絡連線。
手動 	開啓管理網頁，遵照提示連接網絡或者斷開網絡連線。

#### 說明：

- 開啓管理網頁，選擇接入互聯網的模式。
- 如果攜帶 E5 漫遊到不同的網絡，E5 將自動斷開已經建立的連線。如果需要透過新的網絡接入互聯網，必須重新建立網絡連線。

## 訪問管理網頁

1. 確保 E5 與用戶端的連線正常。
2. 打開網絡瀏覽器，在地址欄中輸入 <http://192.168.1.1>。
3. 輸入密碼，按一下**登入**。

**說明：**預設密碼是 **admin**。

## 校驗 PIN 碼

如果開啓 PIN 碼校驗功能，您需要登入管理網頁根據提示輸入正確的 PIN 碼。PIN 碼與 PUK 碼隨 SIM 卡一起提供。請聯絡服務供應商了解詳細資訊。

## 共用 microSD 卡上儲存的資料

插入 microSD 卡后，可將資料存儲到卡上，或者透過管理網頁共用卡上的資料。

1. 插入 microSD 卡。
2. 登入管理網頁。
3. 按一下 **SD 卡管理** microSD 卡上儲存的資料。

## 短信

您可以透過管理網頁使用短信。

1. 登入管理網頁。
2. 按一下**短信**查看、創建、回復或發送短信。



## 日常使用

### 省電模式

如果 E5 一段時間無任何操作，則螢幕關閉。


如果 E5 使用電池電源，且 30 分鐘內無資料傳輸，則將進入深度休眠狀態，Wi-Fi 關閉。

在 E5 深度休眠的狀態下，按任意鍵可以喚醒啟動 Wi-Fi，此時顯示幕變亮。

### 建立 WPS 連線

如果與 E5 連線的 Wi-Fi 用戶端支援 WPS，則 E5 可自動生成網絡密鑰，不用手動輸入。建立 WPS 連線的操作步驟如下：

1. 打開 E5。
2. 開啓用戶端。
3. 啓動 E5 的 WPS 的功能。

**說明：**啓動 Wi-Fi 后，按住  啓動 E5 的 WPS 功能。



4. 啓動用戶端設備的 WPS 功能。

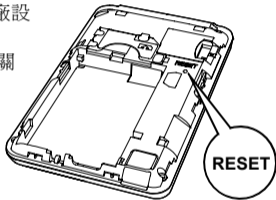
**說明：**用戶端設備的 Wi-Fi 操作，請參見用戶端設備的使用者指導。

## 恢復出廠設置

如果您忘記某些配置參數，您可以選擇恢復出廠設置，重新配置 E5。

要恢復出廠設置，請按住 RESET 按鈕，直到螢幕關閉。成功恢復全部出廠預設值。

**說明：**恢復出廠預設值將刪除所有個人配置，管理網頁的所有配置均恢復到出廠時的預設值。



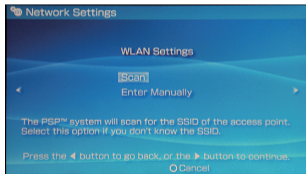
## 提示

如果使用 E5 時遇到困難，請嘗試以下方法：

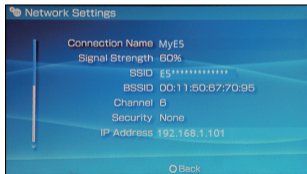
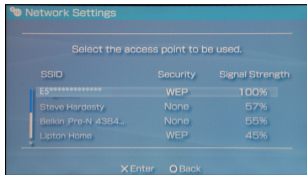
- 查看管理網頁的說明資訊。
- 重啓 E5。
- 恢復出廠設置。
- 諮詢您的服務供應商。

## 示例 1: 透過 Wi-Fi 連接遊戲機 (Sony PSP)

1. 開啓 PSP 的 WLAN 開關。
2. 選擇**設定 (Settings) > 網絡設定 (Network Settings)**。
3. 選擇**基礎模式 (Infrastructure Mode)**，連線到本地的 Wi-Fi 接入點。
4. 選擇**創建新連線 (New Connection)**，輸入一個容易記住的連線名稱（比如 MyE5）。
5. 選擇**掃描 (Scan)**，搜尋所有在範圍內的網絡。然後螢幕顯示接入點清單。
6. 像操作 E5 一樣選擇 SSID。首先按遊戲機的 **▶ 按鈕**，確認 SSID 並輸入 Wi-Fi 密碼。



- SSID：E5 的 Wi-Fi 名稱。
  - WEP：E5 的 Wi-Fi 密鑰。
  - 預設的 SSID 和密鑰列印在 E5 標籤上。
7. 按遊戲機的 ► 鍵，進入下一步，然後按 X 鍵，保存設置。
  8. 選擇**連線測試 (Test Connection)**，測試網絡連線是否成功。如果測試成功，您已經連線成功。
  9. 打開**互聯網瀏覽器 (Internet Browser)**。



## 示例 2: 透過 Wi-Fi 連接智能手機 (iPhone)

1. 選擇**設置 (Settings) > Wi-Fi**，開啓 Wi-Fi。
2. 自動偵測範圍內的無線網絡，顯示接入點清單。
3. 選擇 E5 正使用的網絡。
4. 如果需要，請輸入正確密碼，然後點擊**加入 (Join)**。(需要輸入密碼才能連接的無線網絡將顯示有鎖定圖示)

說明：某些 Wi-Fi 用戶端，例如 iTouch、PS3 和 NDS，都可以透過 E5 訪問互聯網。請參考 Wi-Fi 用戶端的使用者指南了解詳細資訊。



## 常見問題解答

### 用戶端不能正常訪問互聯網

1. 檢查並確保用戶端與 E5 連線正常。
2. 檢查電源狀態，確保 E5 開啓。
3. 檢查信號強度，確保 E5 所在區域被通信網絡覆蓋。
4. 檢查網絡模式是否正確。登入管理網頁查看**移動網絡設置**，了解網絡模式的詳細資訊。
5. 透過 E5 連接互聯網時，必須配置正確的 PPP 用戶名和密碼。檢查用戶名和密碼是否正確。查看管理網頁的 **Profile 管理** 資訊。
6. 如果 DHCP 伺服器沒有啓動，且用戶端採取動態獲取 IP 地址方式，也將導致用戶端不能上網。此時請您將用戶端設置改爲手動分配 IP 地址的方式。請查看管理網頁的 **DHCP 設定**，了解更多資訊。
7. 檢查用戶端的網卡是否工作正常。
8. 如果仍然存在問題，請諮詢您的服務供應商。

## 用戶端不能正常接入 WLAN

1. 如果問題是存在干擾，請調整 E5 的位置，將其移動到更好的位置。
2. 請檢查并記錄下列用戶端及 E5 的資料：SSID，WEP 類型以及密匙。用戶端的 SSID 應該為 **ANY** 或與 E5 保持一致；用戶端的 WEP 類型和密匙應該與 E5 的保持一致。必要時請修改配置。
3. 檢查 E5 的 WLAN MAC 過濾器功能是否啓用。如果啓用此功能，請確保所有相關的參數設置正確。詳細資訊請查看管理網頁內的 **WLAN MAC 過濾器**。

## 忘記管理網頁的預設 IP 地址

1. 如果是自動獲取 IP 地址，請輸入 <http://e5.home>，並登入管理網頁。
2. 恢復出廠設置。

版本：V100R001\_01 部件編碼：31010DTX