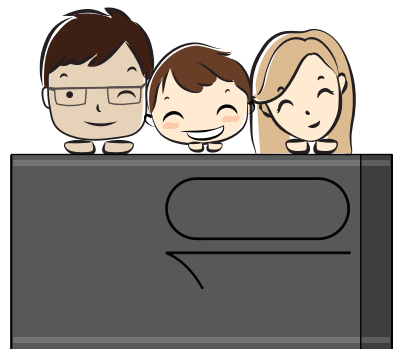
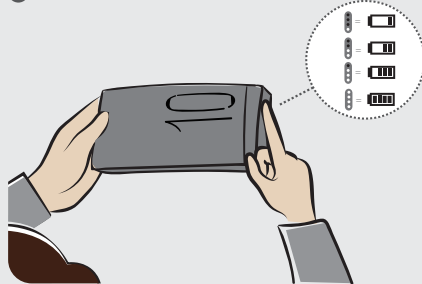


# 华为移动电源 ( 10000 SuperCharge快充版 )

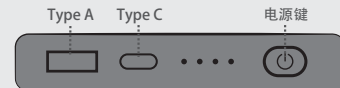


## 电源键

查看剩余电量

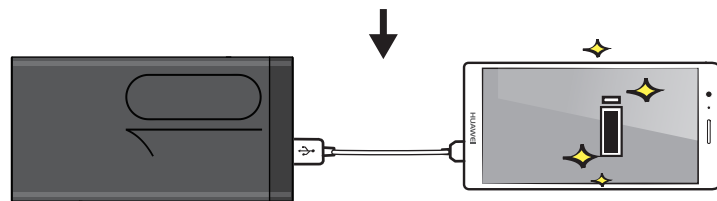
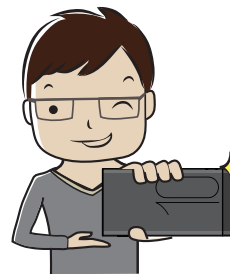
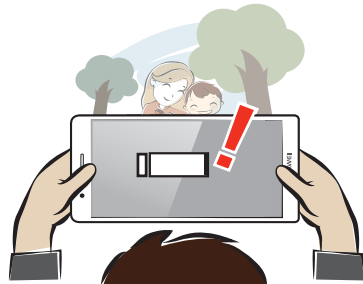
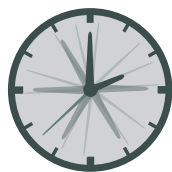
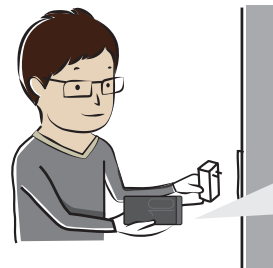


使用 USB Type A 接口给手机等设备充电；  
使用 USB Type C 接口给移动电源充电。



## 给移动电源充电

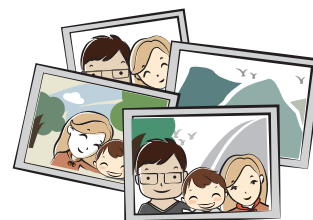
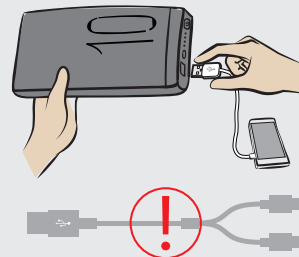
- 给移动电源充电时，电源指示灯显示当前电量；
- 使用华为 4.5V5A 快充充电器给移动电源充电时，第一颗指示灯显示绿色。



## 给手机充电

- 给手机充电时，电源指示灯显示当前电量；
- 使用移动电源给支持 SCP 协议或其他兼容快充协议的手机充电时，第一颗指示灯显示绿色。

请勿使用多合一的数据线同时对多台手机或设备充电，以防对设备造成损坏。



Model: AP09S



6012163\_01

安全信息

- 请保持设备干燥。请勿在多灰、潮湿、肮脏的地方使用设备，以免引起设备内部电路故障。
- 请勿在雷雨天气使用本设备。雷雨天气可能导致设备故障或电击危险。
- 请在温度 0℃ ~ 45℃ 范围内使用本设备，并在温度 -20℃ ~ 45℃ 范围内存放设备及其配件。当环境温度过高或过低时，可能会引起设备故障。
- 若设备需要使用充电器充电，充电器的输出需与设备的规格匹配，且必须满足标准《GB4943.1 信息技术设备的安全》中“2.5 受限制电源”的要求。
- 若设备需要连接 USB 端口充电，请确认 USB 端口具备 USB-IF 标识且其性能符合 USB-IF 的相关规范。
- 请勿将设备暴露在高温处或发热设备的周围，如日照、取暖器、微波炉、烤箱或热水器等。设备过热可能引起爆炸。
- 请勿拆解或改装设备、插入异物、或浸入水或其它液体中，以免引起设备漏液、过热、起火或爆炸。
- 请勿把设备扔到火里，否则会导致设备起火和爆炸。
- 请按当地规定处理设备，不可将设备作为生活垃圾处理。若设备处置不当可能会导致设备爆炸。请遵守本设备及其附件处理的本地法令，并支持回收行动。
- 请勿让儿童或宠物吞咬设备，以免对其造成伤害或导致设备爆炸。
- 请勿跌落、挤压或穿刺设备。避免让设备遭受外部的压力，从而导致设备内部短路和过热。
- 若移动电源超过 90 天没有使用，再次使用前需要充满电。

产品中有害物质的名称及含量

部件名称	有害物质					
	铅 (Pb)	汞 (Hg)	镉 (Cd)	六价铬 (Cr(VI))	多溴联苯 (PBB)	多溴二苯醚 (PBDE)
移动电源	×	○	○	○	○	○
数据线	×	○	○	○	○	○
电池	×	○	○	○	○	○
<div><div>本表格依据 SJ/T 11364 的规定编制。</div><div>○：表示该有害物质在该部件所有均质材料中的含量均在 GB/T 26572 规定的限量要求以下。</div><div>×：表示该有害物质至少在该部件的某一均质材料中的含量超出 GB/T 26572 规定的限量要求，且目前业界没有成熟的替代方案。</div></div> <div><div><div><div><div><div></div><div>10</div></div><div></div></div><div>本标识内数字表示产品在正常使用状态下的环保使用期限为 10 年。</div></div><div><div><div><div><div></div><div>5</div></div><div></div></div><div>本标识内数字表示产品在正常使用状态下的环保使用期限为 5 年。</div></div></div><div><div>本产品所含有的有害物质都是由于现阶段技术限制而找不到可供替代的物质导致的，符合中国《电器电子产品有害物质限制使用管理办法》的要求，且属于欧盟 RoHS 豁免范围内。在产品设计时已经做了特别考虑，确保外观部件均采用无毒无害的绿色环保材料制造，消费者在正常使用情况下不会接触到有害物质，不会对人体造成危害。</div></div></div></div>						

版权所有 © 华为技术有限公司 2017。保留一切权利。  
本资料仅供参考，不构成任何形式的承诺。产品（包括但不限于颜色、大小、屏幕显示等）请以实物为准。

华为产品服务政策

一、在正常使用产品过程中，如果产品出现非人为损坏的性能故障，消费者自购买之日起，移动电源保修期为 12 个月，在保修期内，享受免费维保服务。

二、有下列情况之一者，消费者不能享受保修权益：

1. 人为损坏；
2. 超过保修期；
3. 无保修卡及有效发票，但能够证明产品在保修期内的除外；
4. 保修卡与产品型号标识不符，或保修卡被涂改；
5. SN 条码无法读取；
6. 未经华为公司授权，擅自拆卸、维修产品，或浸水、摔坏产品；
7. 不可抗力造成的损坏。

三、华为服务信息

消费者服务热线：800 830 8300（仅固话） / 400 830 8300

更多信息请访问：<http://consumer.huawei.com/cn>



华为终端客服官方微信

华为产品保修卡

产品型号		SN 号码	
用户信息	姓名	购机日期	
	电话		
	地址		
	发票号码		
销售单位信息	名称（加盖公章）		
	地址		
	电话		