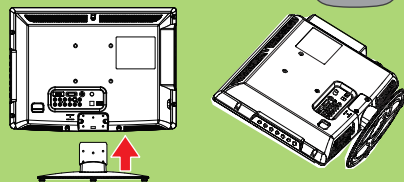


Congratulations on your purchase of a high-quality Insignia product. Your 19" LCD TV/DVD is designed for reliable and trouble-free performance. Use this guide for initial setup of your TV. If you have questions, see your *User Guide* for more information.

Félicitations d'avoir acheté ce produit Insignia de haute qualité. Ce téléviseur ACL de 19 po avec lecteur DVD a été conçu pour des performances et une fiabilité exceptionnelles. Utiliser ce guide pour la première mise en service du téléviseur. Pour toutes questions ou informations, consulter le *Guide de l'utilisateur*.

Package Contents / Contenu de la boîte

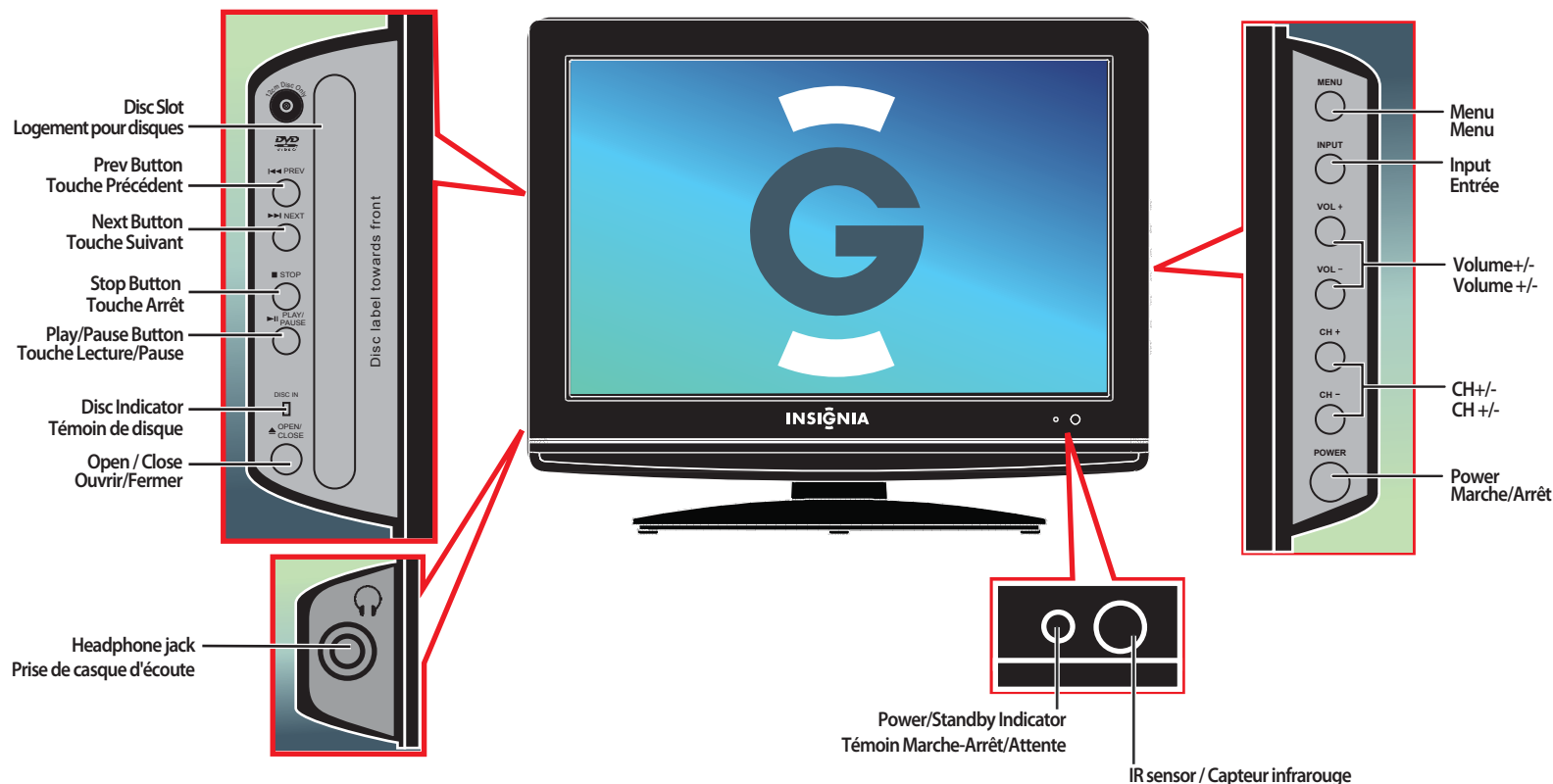
Remote control / Télécommande
AAA batteries (2) / Piles AAA (2)
AC power cord / Cordon d'alimentation CA
Pedestal stand with screws / Socle avec vis
User Guide / Guide de l'utilisateur
Quick Setup Guide / Guide d'installation rapide



Tools Required / Outils nécessaires
Screwdriver / Tournevis

Step 1 Getting to know your 19" LTDVD TV

Check out the front, side, and back panels to familiarize yourself with button controls and connection options. Refer to the *User Guide* for more information about how to get the most out of your 19" LTDVD TV.

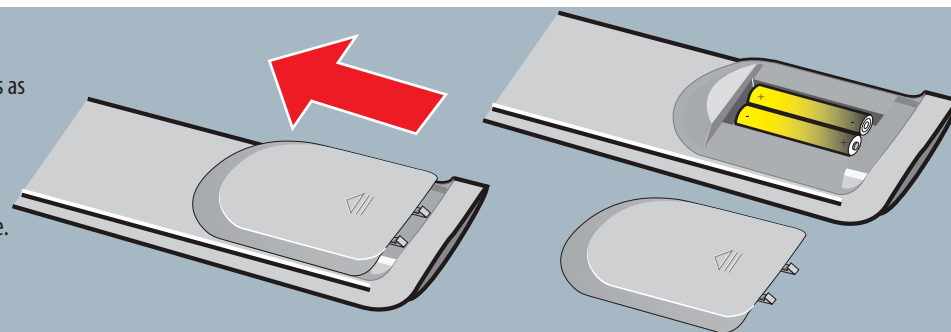


Step 2 Install remote control batteries

Remove the cover from the back of the remote control. Insert the batteries as indicated, then replace the cover.

Étape 2 Installation des piles de la télécommande

Retirer le couvercle du compartiment des piles au dos de la télécommande. Insérer les piles tel qu'illustré, puis replacer le couvercle.



Step 3 Connecting your components / Étape 3 Connexion de composants

Connect your components using the diagram below as a guide. Press the **INPUT** button on your remote control to switch between components.
Connecter les composants en se référant au schéma ci-dessous. Utiliser la touche **INPUT** (Entrée) de la télécommande pour alterner entre les périphériques.

HDMI input / Entrée HDMI

Connect a DVD player or set-top box with an HDMI port (audio cable not required). If using an HDMI-DVI cable, you must also connect an audio cable.
Connecter un lecteur DVD ou un décodeur avec port HDMI (un câble audio n'est pas nécessaire). En cas d'utilisation d'un câble HDMI-DVI, il est nécessaire de connecter également un câble audio.

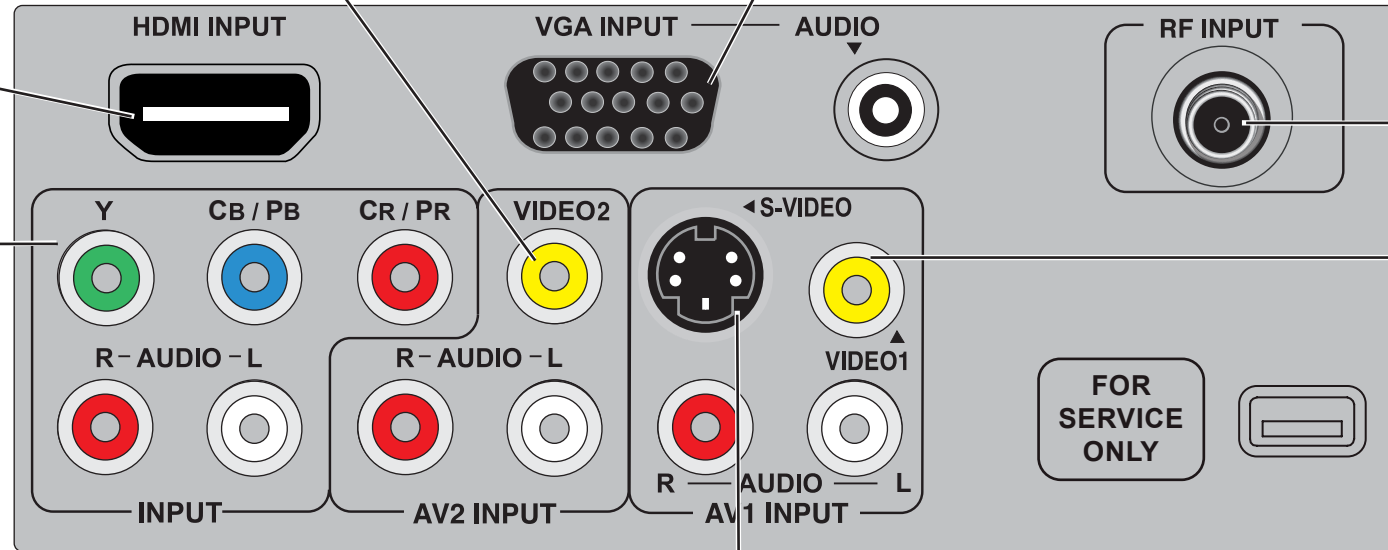
Video2 input / Entrée Vidéo 2

Connect a DVD player, VCR, or other component with Video and L/R analog audio. Connecter un lecteur DVD, un magnétoscope ou un autre composant avec vidéo et audio analogique G/D (L/R).

PC/VGA input / Entrée PC/VGA

Connect to a computer's VGA and audio ports.
Connecter aux ports VGA et audio d'un ordinateur.

Component input / Entrée à composantes
Connect a DVD player, VCR, or other device with component video and L/R analog audio.
Connecter un lecteur DVD, un magnétoscope ou un autre périphérique avec vidéo à composantes et audio analogique G/D (L/R).



RF input / Entrée RF

Connect an off-air (VHF/UHF) antenna or cable to watch standard TV programming.
Connecter une antenne (VHF/UHF) ou le câble pour visualiser des émissions télévisées standard.

Video1 input / Entrée Vidéo 1

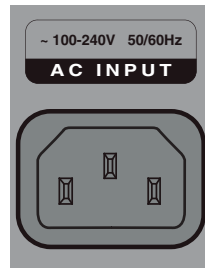
Connect a DVD player, VCR, or other component with Video and L/R analog audio.
Connecter un lecteur DVD, un magnétoscope ou un autre composant avec vidéo et audio analogique G/D (L/R).

S-Video input / Entrée S-Vidéo

Connect a DVD player, VCR, or other component with S-video and L/R analog audio.
Connecter un lecteur DVD, un magnétoscope ou un autre composant avec S-Vidéo et audio analogique G/D (L/R).

Step 4 Connect power

Connect the AC power cord to the power jack on the TV and to a wall outlet. Press the power button on the side of your TV or **POWER** on your remote control to start the TV.



Étape 4 Connexion de l'alimentation

Connecter le cordon CA à la prise d'alimentation du téléviseur et à la prise secteur. Mettre le téléviseur en marche en appuyant sur la touche marche sur le côté du téléviseur ou **POWER** de la télécommande.

Step 5 Scan for channels / Étape 5 Recherche des canaux

Note: You must connect an antenna or cable before proceeding with this step. Press **TV MENU** on the remote control, then press **▶▶** to highlight the **Tuning** icon. The **Tuning** menu opens on the right. Press **▲▼** or **ENTER** to enter the Tuning menu. Press **▲▼** to select **Auto Scan**, then press **◀▶** or **ENTER** to start the auto scan.

Remarque: Il est nécessaire de connecter une antenne ou le câble avant d'effectuer cette étape. Appuyer sur **TV MENU** (Menu TV) de la télécommande, puis sur **◀▶** pour mettre en surbrillance l'icône **Tuning** (Syntonisation). Le menu syntonisation (Tuning menu) s'affiche sur la droite. Appuyer sur **▲▼** ou sur **ENTER** (Entrée) pour accéder au menu syntonisation (Tuning). Appuyer sur **▲▼** pour sélectionner Auto Scan (Recherche automatique), puis sur **◀▶** ou sur **ENTER** (Entrée) pour commencer la recherche automatique.



Step 6 Play a DVD / Étape 6 Lecture d'un DVD

Press **POWER** to turn on your TV. Press **DVD** on the remote control. Insert a DVD into the disc slot, with the label facing forward. The DVD player begins playing the DVD. Appuyer sur **POWER** (Marche/Arrêt) pour mettre le téléviseur sous tension. Appuyer sur **DVD** de la télécommande. Insérer un DVD dans le logement des disques, avec l'étiquette tournée vers l'avant. Le lecteur DVD commence à lire le DVD.