

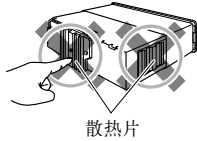
本机仅可使用直流 12V、负极接地的电源系统。如果您的车辆没有这一电源系统，则需要一个电压变换器，可以在 JVC 汽车音响分销商处买到。

### 警告

为防止短路，建议在安装本机之前，拔开电池的负极，并把所有电路都连接好。  
• 安装完毕后务必将本机的地线重新接至车身。

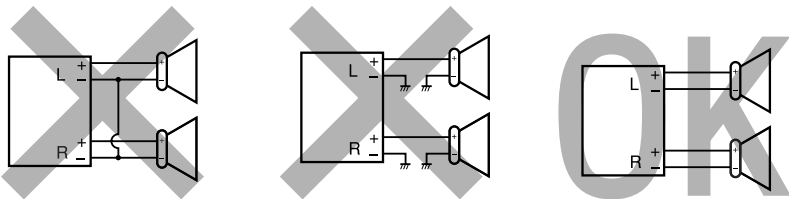
#### 注意：

- 把保险丝更换为额定负荷值的保险丝。如果保险丝经常烧坏，请向 JVC 汽车音响分销商询问。
- 后置和前置扬声器的最大输入功率应大于 50W，其阻抗为 4Ω-8Ω。如果最大功率小于 50W，请调校“AMP GAIN”设定值，以防止扬声器损坏。（参阅使用说明书的第 15 页。）
- 为防止电源短路，请用绝缘带包住未使用电线的端子。
- 本机使用后，散热片会很热。因此，在移出本机时，小心不要触摸散热片。



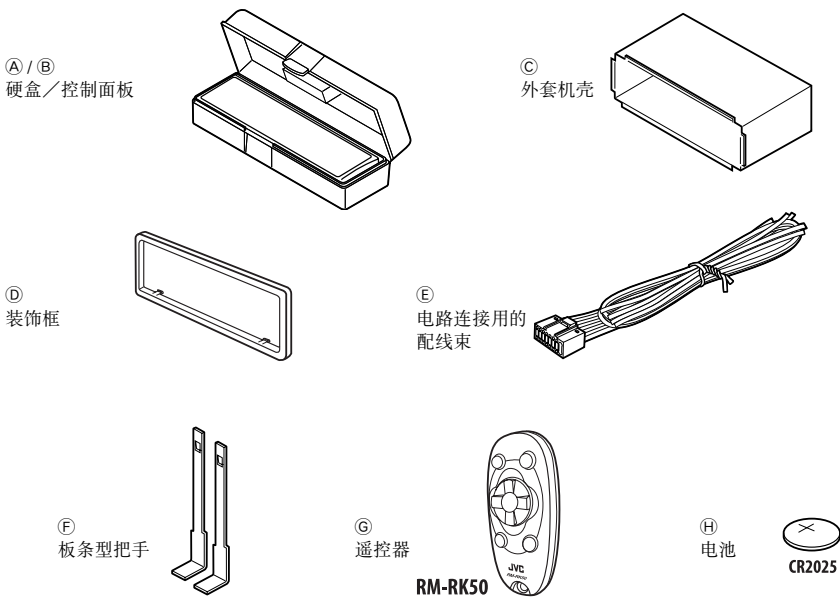
#### 电源和扬声器接线注意事项：

- 切勿把扬声器导线接头接至电池，否则本机将会严重损坏。
- 在把扬声器导线接头接至扬声器之前，检查您汽车上的扬声器线路。



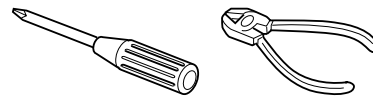
#### 用于安装和连接的零件清单

下列零件随本机提供。若有任何遗漏，立刻咨询您的 JVC 汽车音响经销商。



### 故障排除

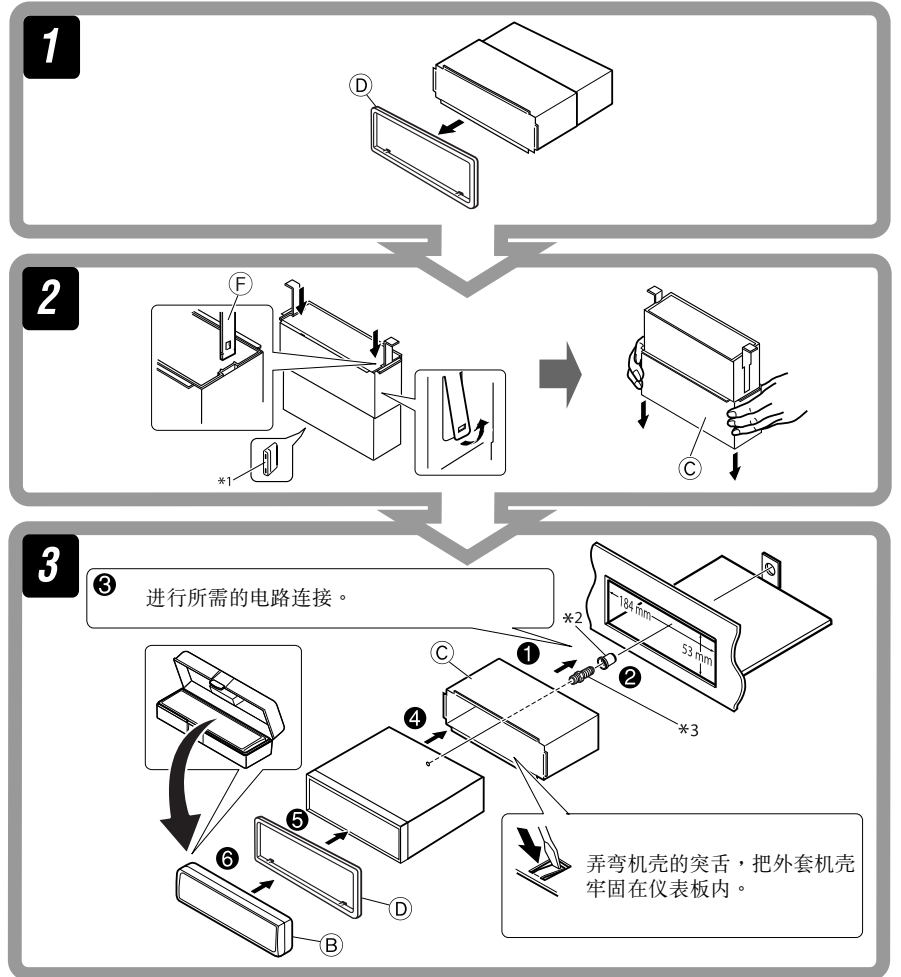
- 保险丝烧断。  
\* 检查红色导线接头和黑色导线接头是否接触正确？
- 电源不能接通。  
\* 检查黄色导线接头是否接上？
- 扬声器没有声音。  
\* 检查扬声器输出导线接头是否短路？
- 声音失真。  
\* 检查扬声器输出端子是否接地？  
\* 检查扬声器的左 (L)、右 (R) 端子的负极“-”是否共同接地？
- 噪音干扰音响。  
\* 后接地端子与车身是否使用较短和较厚的电线连接？
- 本机发热。  
\* 检查扬声器输出端子是否接地？  
\* 检查扬声器的左 (L)、右 (R) 端子的负极“-”是否共同接地？
- 本机完全不能操作。  
\* 您是否已经重置您的机组？



### 安装（装设、固定在仪表板内）

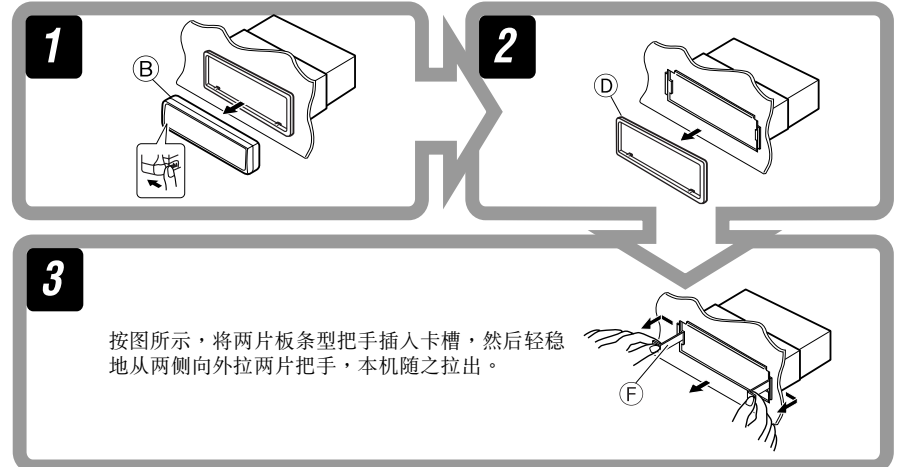
下面的图解表示了典型的安装程序。如果您有问题，或需要有关配套元件的资料，请向 JVC 汽车音响分销商或配套元件供应公司询问。

- 如果您不能确定如何正确地安装本机，应请合格的技术人员来安装。

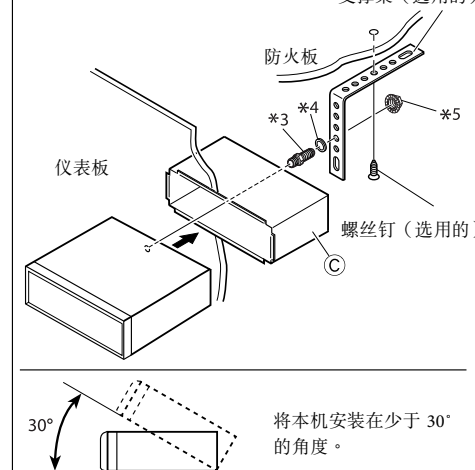


#### 拆卸本机

在拆卸本机前，应将本机后部的固定和连接部分松开。

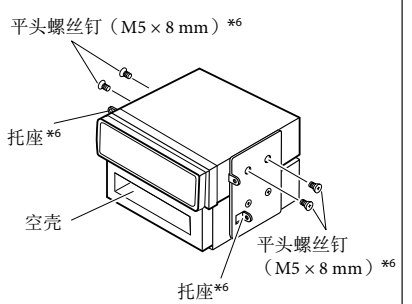


#### 若选用支撑架



#### 若不使用外套机壳安装本机

以丰田牌 (TOYOTA) 汽车为例：首先取出汽车收音机，然后将本机装入其空出的位置。



注意：把本机安装在托座上时，务必使用 8 mm 长的螺丝钉。如使用过长的螺丝钉，会损坏本机。

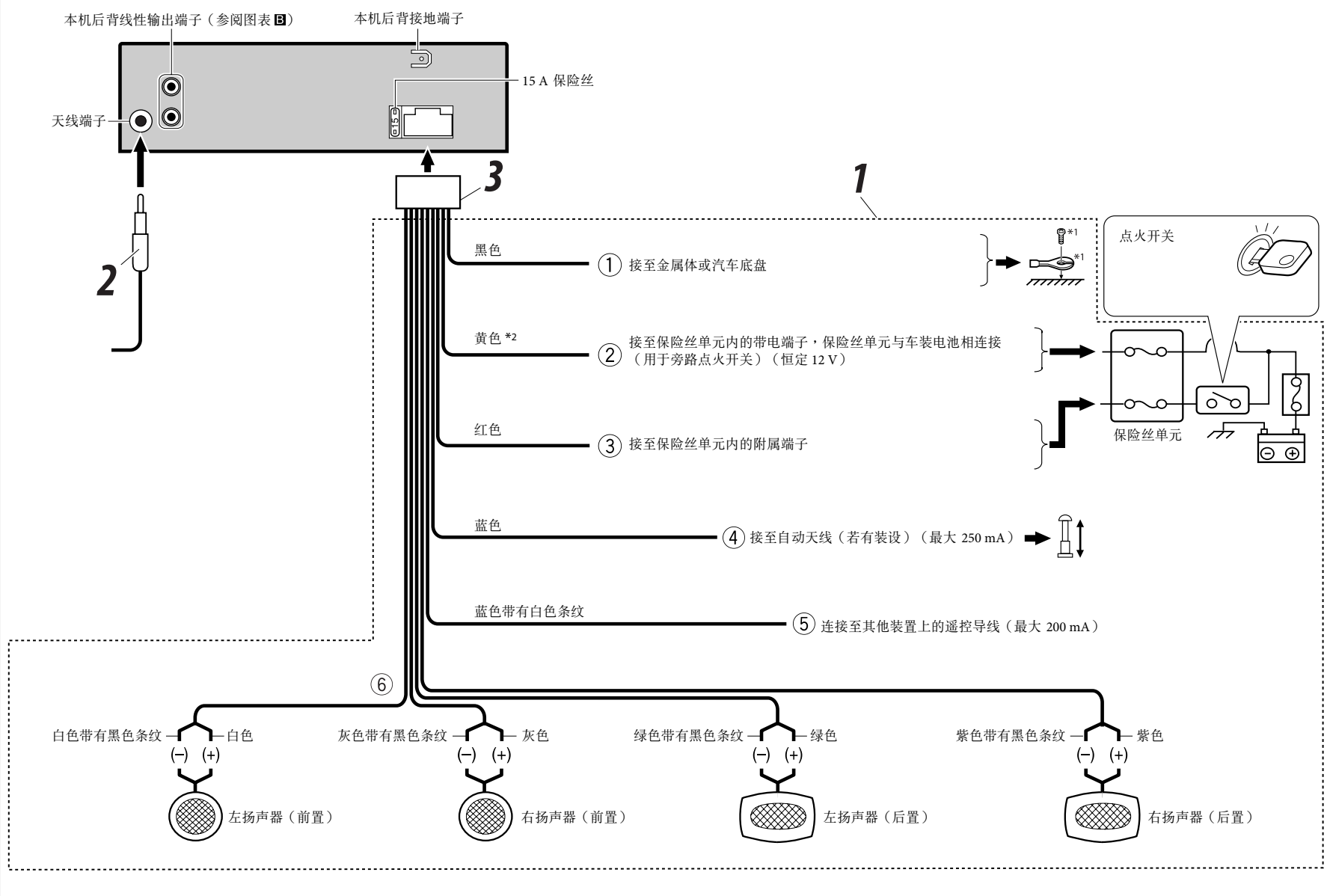
- \*1 您竖起本机时，小心不要损坏底部的保险丝。
- \*2 橡胶防震垫—不随本机提供。
- \*3 紧固螺栓 (M4 × 5 mm; M5 × 12.5 mm) —不随本机提供。
- \*4 垫圈 (ø5) —不随本机提供。
- \*5 锁定螺母 (M5) —不随本机提供。
- \*6 不随本机提供。

# 电路连接

## A 典型的接线方法

接线前：仔细检查汽车内的线路。不正确的接线会导致本机严重损坏。  
电源线的引线和车身的连接器引线在颜色上可能有所不同。

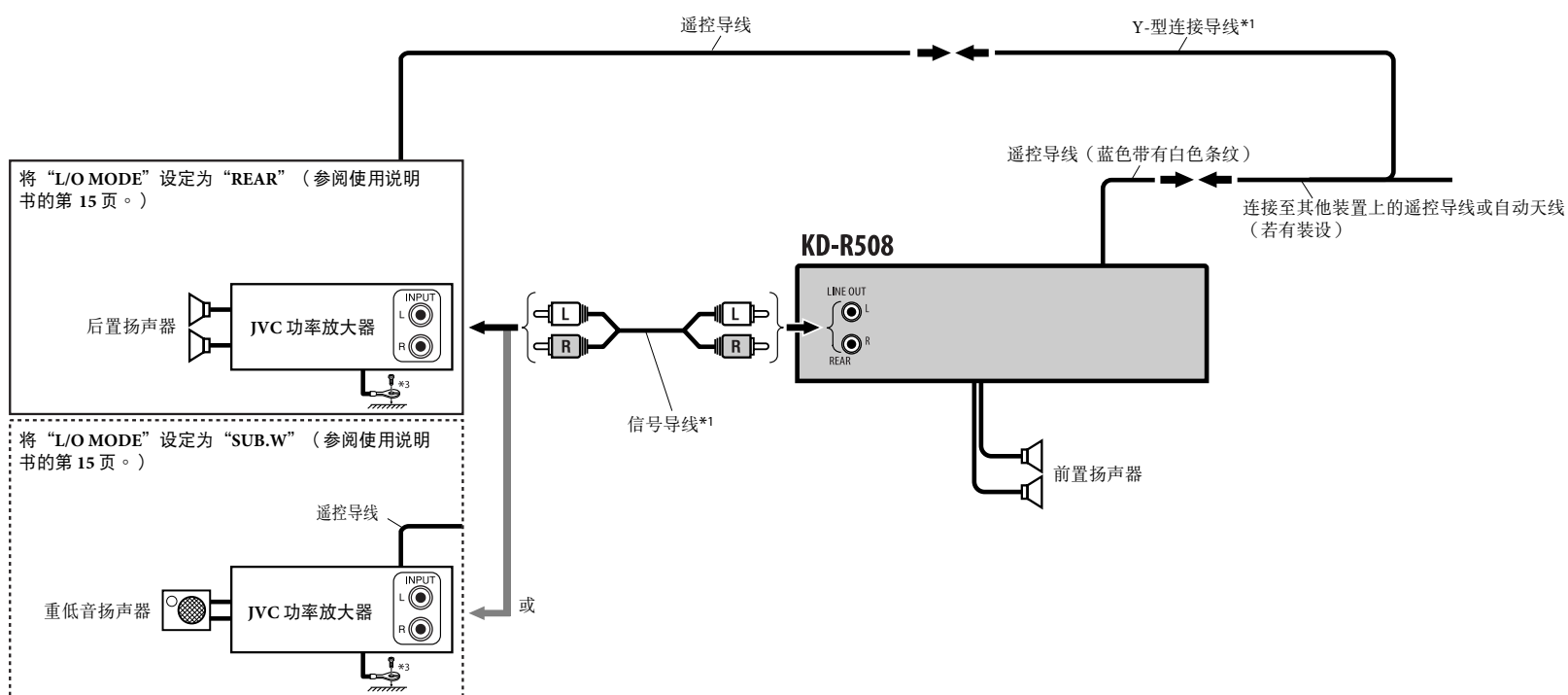
- 1 依照下图所示之次序连接电源线的颜色导线。
- 2 将天线的电线连接起来。
- 3 最后，把配线束的插头插在本机上。



## B 连接至外接功率放大器或重低音扬声器

您可以连接功率放大器以提升尊车的音响系统。

- 将遥控导线 (蓝色带有白色条纹) 和其他装置上的遥控导线连接起来，以便可以从本机进行遥控。
- 将扬声器和本机拨开，再接上功率放大器。将本机的扬声器接线放置不用。



\*1 不随本机提供。

\*2 本机未安装时，进行工作状态检查之前，必须把这导线接上，否则不能开启电源。

\*3 将地线与金属车体或者汽车底盘紧密连接，连接处应该没有被油漆复盖 (如果已涂上油漆，在连接电线前，将油漆刮去)。如果不这样做，可能会损坏本机。