

GET0791-004A
[J]

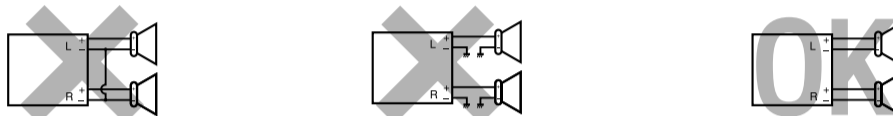
0913DTSSANFLEX
PR
© JVC KENWOOD Corporation
IMPRESSO NO BRASIL

ADVERTÊNCIAS

- A montagem e fiação deste produto requerem habilidade e experiência. Por motivo de segurança, deixa que profissionais façam o serviço. Se tiver problemas durante a instalação, consulte seu revendedor de áudio de carro JVC.
- Este aparelho só pode ser instalado num carro com um fornecimento de energia de CC de 12 V, com terra negativa.
- Desconecte o terminal negativo da bateria e faça todas as conexões elétricas antes de instalar o aparelho.
- Conecte os alto-falantes com uma potência máxima superior a 50 W (impedância de 4 Ω a 8 Ω). Caso contrário, altere a definição <AMP GAIN>. (Consulte a página 15 das MANUAL DE INSTRUÇÕES.)
- Isole fios desconectados com uma fita de vinil ou outro material similar. Para prevenir um curto-circuito, não retire as tampas nas extremidades dos fios desconectados ou terminais.
- Se o fusível queimar-se, primeiro certifique-se de que os fios não estejam em curto-circuito e, em seguida, troque o fusível por um novo com a mesma capacidade.
- Instale este aparelho no console do seu carro.
- Monte o aparelho de forma que o ângulo de montagem seja de 30° ou menos.
- Certifique-se de aterrar este aparelho ao chassi do carro de novo após a instalação.
- Depois de instalar o aparelho, verifique se as luzes de freio, setas de direção, limpadores do pára-brisa, etc., estão funcionando corretamente.
- Não toque na parte de metal deste aparelho durante e logo após a utilização do aparelho. A parte de metal, tal como o dissipador de calor e a caixa, fica muito quente.

PRECAUÇÕES relativas às conexões do fornecimento de energia e dos alto-falantes

- NÃO conecte os condutores dos alto-falantes do cabo de alimentação à bateria do carro; caso contrário, o aparelho será seriamente danificado.
- ANTES de conectar os condutores dos alto-falantes do cabo de alimentação aos alto-falantes, verifique a fiação dos alto-falantes no seu carro.
- Conecte os fios do microfone corretamente nos terminais a que correspondem. O aparelho poderá ser danificado ou falhar na sua operação se você ligar os fios ⊖ ou fizer o seu aterramento em qualquer parte metálica no carro.

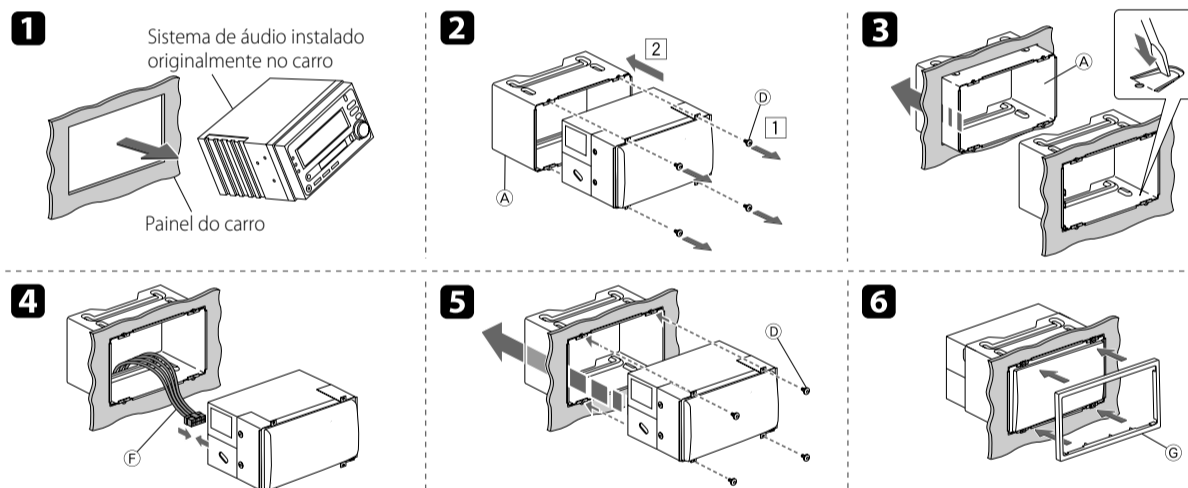


INSTALAÇÃO

A seguinte ilustração mostra uma instalação típica. Se você tiver quaisquer perguntas ou precisar de informações sobre os kits de instalação, consulte seu revendedor JVC de áudio para carros ou empresa fornecedora de kits.

Montagem no painel de instrumentos

(A) Instalando com a manga fornecida

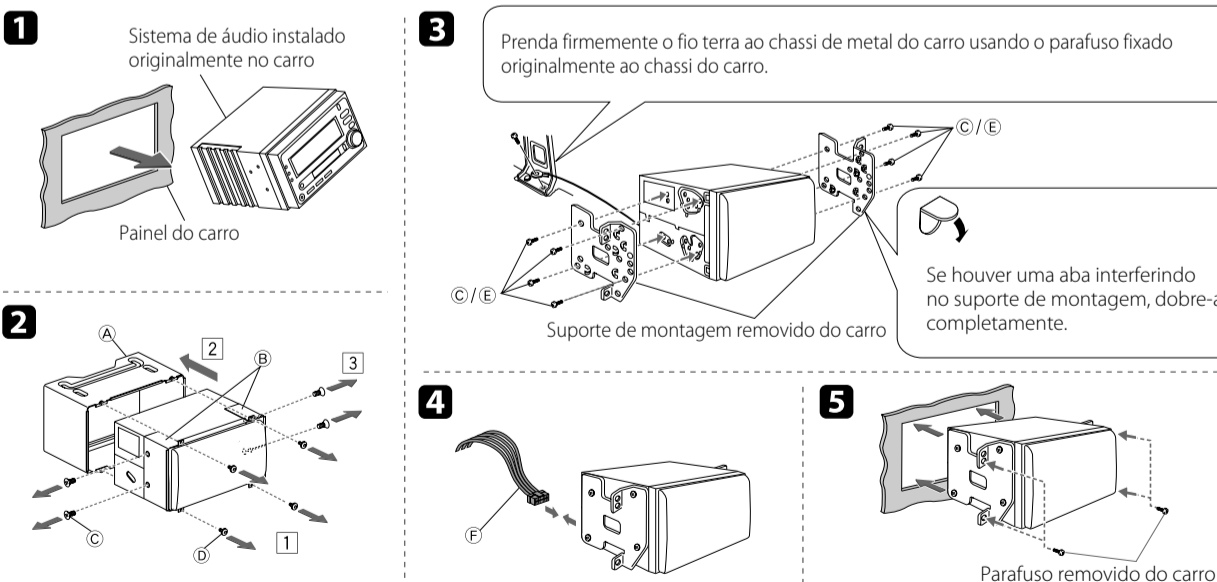


Lista de peças

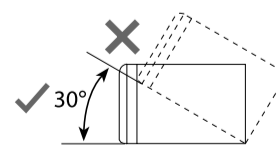
- Ⓐ Manga (instalados na unidade principal quando enviado)(x1)
- Ⓑ Suportes (instalados na unidade principal quando enviado)(x2)
- Ⓒ* Parafusos escareados de cabeça plana—M5 × 8 mm (3/8")(x8)
- Ⓓ* Parafusos de cabeça redonda—M2,6 × 3 mm (1/8")(x4)
- Ⓔ Parafusos de cabeça redonda—M5 × 8 mm (3/8")(x8)
- Ⓕ Cabo de alimentação(x1)
- Ⓖ Placa decorativa(x1)

*Quatro desses parafusos são instalados na unidade principal quando enviado. Mantenha esses parafusos para a instalação, se necessário.

(B) Instalando com os suportes de montagem do carro



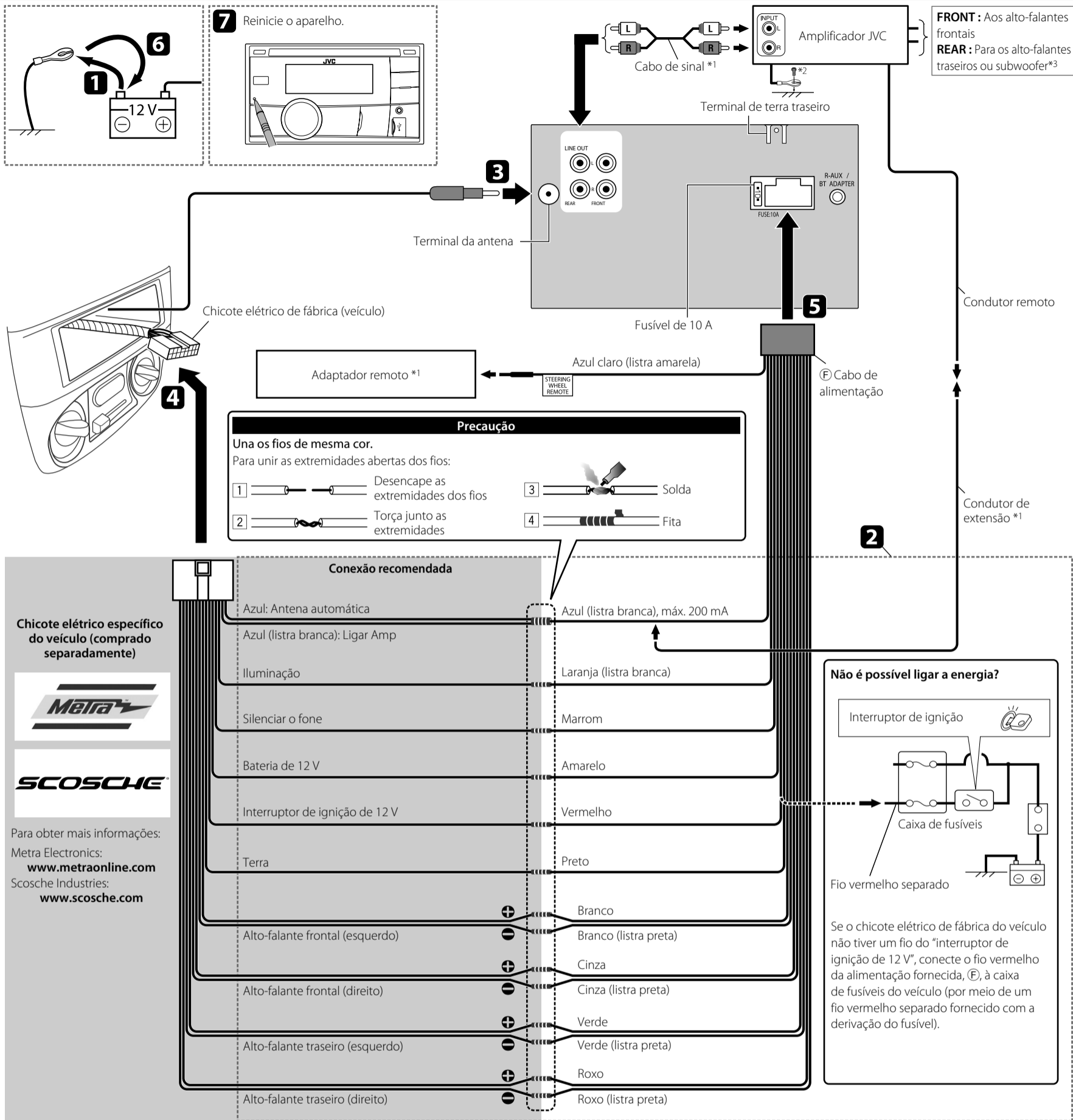
Instale o aparelho num ângulo de pelo menos 30°.



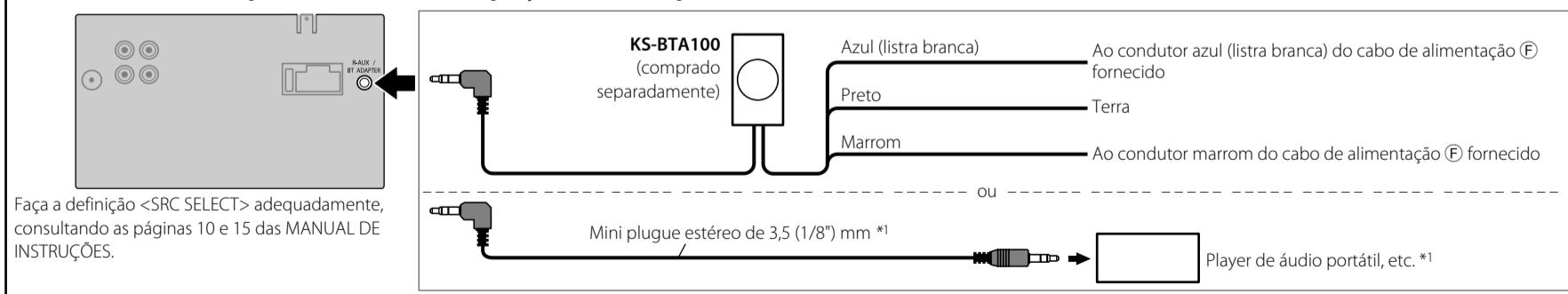
LOCALIZAÇÃO E SOLUÇÃO DE PROBLEMAS

- **O fusível queima.** ⇒ Os condutores vermelho e preto estão conectados corretamente?
- **A alimentação não é ligada.** ⇒ O condutor amarelo está conectado?
- **Nenhum som é emitido pelos alto-falantes.** ⇒ O condutor de saída do alto-falante não está em curto-circuito?
- **A mensagem "MISWIRING CHK WIRING THEN RESET UNIT" / "WARNING CHK WIRING THEN RESET UNIT" aparece no mostrador e nenhuma operação pode ser realizada.** ⇒ O cabo de saída do alto-falante não está em curto-circuito ou em contacto com o chassi do carro/unidade principal?; Você reiniciou o aparelho?
- **O som está distorcido.** ⇒ O condutor de saída do alto-falante está conectado à terra?; Os terminais "+" dos alto-falantes esquerdo (L) e direito (R) estão conectados à terra em comum?
- **Interferência de ruído com os sons.** ⇒ O terminal de terra traseiro não está conectado ao chassi do carro com cabos mais curtos ou mais grossos?
- **O aparelho fica quente.** ⇒ O condutor de saída do alto-falante está conectado à terra?; Os terminais "-" dos alto-falantes esquerdo (L) e direito (R) estão conectados à terra em comum?
- **O aparelho não funciona.** ⇒ Você reiniciou o aparelho?

CONEXÕES ELÉTRICAS



Conexão de um adaptador Bluetooth ou player de áudio portátil



*1 Não fornecido com este aparelho.

*2 Fixe firmemente o fio de terra à carroçaria metálica ou ao chassi do carro—a um lugar não pintado.

*3 Faça a configuração <L/O MODE> de acordo, consulte a página 14 das MANUAL DE INSTRUÇÕES.

JVC

www.jvc.com.br

CLIQUE AQUI