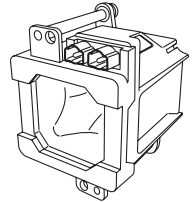


LAMP REPLACEMENT INSTRUCTIONS Replacement Lamp Kit

TS-CL110U



LCT1688-001E-A
1005TNH-II-IM

Warning:

This Lamp Kit is only for use with JVC television models.

WARNING



For USA only

Hg-LAMP CONTAINS MERCURY! Manage in accord with disposal laws.
Go to: www.lamprecycle.org or call 1-800-252-5722.

NOTICE (for USA)

This product has a High Intensity Discharge (HID) lamp that contains a small amount of mercury. It also contains lead in some components. Disposal of these materials may be regulated in your community due to environmental considerations. For disposal or recycling information, please contact your local authorities, or the Electronics Industries Alliance: <http://www.eiae.org>

The following instructions will tell you how to safely replace the projection lamp. Please read these instructions carefully before attempting to replace the lamp. If you feel unsure about replacing the lamp, call a service technician.

It is important that you **NEVER TOUCH THE GLASS SURFACE OF THE NEW LAMP**. Touching the glass surface of the lamp will deposit oils from your hands onto the glass surface. When the lamp heats up to its operating temperature, the oil will cause a difference in temperature on the glass surface that will likely cause the lamp to break.

This lamp is for use ONLY with JVC model televisions. Using the lamp with a different television or other product could cause a malfunction and/or damage to the television or lamp.

Under normal operating conditions, **THE LAMP WILL GET EXTREMELY HOT AND WILL CAUSE SEVERE BURNS IF TOUCHED**. Before attempting to replace the lamp perform the following:

- 1) Make sure the television has completely run through its cooling cycle.
- 2) Turn off the power and wait until the LAMP LED blinks very slowly and turns off completely.
- 3) Unplug the TV.

If you feel any warmth as you place your hand near the lamp, **DO NOT TOUCH IT**. Wait until the lamp has completely cooled down before attempting to replace it.

NEVER: Attempt to replace the lamp while the TV is plugged into the wall outlet. Attempting to replace the lamp with the TV plugged in could lead to a severe electrical shock or death.

Replacement Lamp Kit

Before replacing the lamp, you will need to purchase a replacement kit, part number: **TS-CL110U**. To purchase this kit, consult your dealer or call 1-800-252-5722, or go to www.jvc.com.

The replacement kit will include the following:

1 High-Pressure Mercury Lamp, 1 Instruction Manual

Because the lamp contains a small amount of mercury, it cannot be disposed of with normal trash.



For USA only

Hg-LAMP CONTAINS MERCURY! Manage in accord with disposal laws. Go to: www.lamprecycle.org or call 1-800-252-5722.

How to Replace the Lamp

Please read these instructions carefully before attempting to replace the lamp. If you feel unsure about replacing the lamp, call a service technician. Please observe all safety warnings.

If your lamp door is located below on the left side of your television, skip steps No. 3, 4, 9 and 10.

1) Turn off the television.

Press the POWER button on the remote control or TV front panel. Wait until the picture disappears and the LAMP LED on the front panel has stopped blinking, indicating the lamp has cooled down completely.

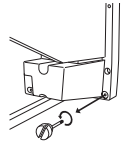
Warning: The cool down process cools the lamp from its operating temperature. This does not mean the lamp will be cooled down enough to handle safely. We strongly recommend that you wait at least one hour before attempting to replace the lamp.

2) Unplug the television.

Disconnect the power cord from the AC outlet. Make sure that the LAMP LED light has stopped blinking before you unplug the set. Never attempt to replace the lamp with the television plugged in.

3) Remove the screw from the rear panel.

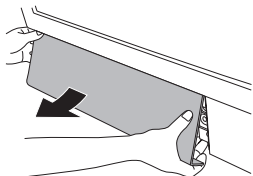
Next you must remove the screw from the rear panel. The screw is located under the right rear panel. You will need to remove the screw with your fingers.



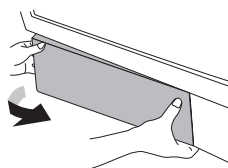
4) Remove the left speaker panel.

Next you must remove the left speaker panel located at the bottom of the front panel. There are two ways to remove it. Please see your television's instruction book to determine which television type you have. To remove the panel, grab the panel and pulling it towards you, or pulling it from the left towards you. Set the panel aside.

Note: When removing the speaker panel, in order for the speaker not to fall, hold the speaker panel securely by the hand, pulling the set slowly and remove.



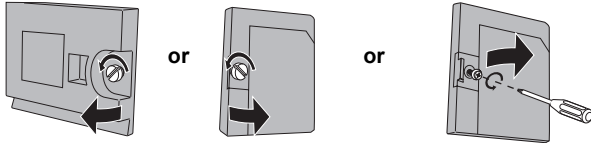
or



How to Replace the Lamp

5) Remove the lamp cover.

The lamp is located behind the lamp cover. To access the lamp you will need to remove the lamp cover. There are three ways to remove it. Please see your television's instruction book to determine which television type you have. First, loosen the screw located on the lamp cover using your fingers or a Philips head type screwdriver (cross-head type). Once the screw has been loosened, gently pull the knob towards you and the panel will come away from the television. Set it aside.

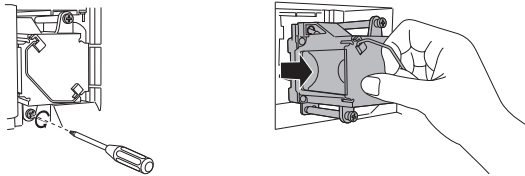


WARNING:

- **DO NOT** attempt to remove the assembly until the lamp has fully cooled. If you feel any heat near the lamp, **STOP** and wait until the lamp has **FULLY COOLED**.
- **NEVER** attempt to remove the lamp with the television plugged into an outlet.

6) Remove the lamp unit.

Using a Philips head screwdriver (cross-head type), loosen the two screws fastening the lamp unit. When the screws have been loosened, remove the lamp by raising the handle and gently sliding the unit straight towards you. Place it carefully in the recycling packaging.



7) Install the new lamp unit.

Holding the handle attached to the new lamp unit, slide and push the new lamp straight into the television and back into the lamp housing area. Do not forget to re-tighten the two screws.

Note: If the lamp does not sit securely in the TV (flat in the lamp housing area), it won't turn on. Make sure the lamp sits securely and flat in the housing area.

8) Re-install the lamp cover.

Insert the lamp cover in the concave and close the lamp cover. Because the lamp cover has a role to help prevent the danger of an electrical shock, tighten the screw using your fingers or a Philips head type screwdriver (cross-head type).

9) Re-install the left speaker panel.

There are two ways to reinstall it. Replace the top part of the left speaker panel first. Fit the top part of the panel against the TV and gently press it into place. Then, gently press the bottom part of the speaker panel to fully install it back into place, or to replace the panel, fit the right side of the panel on the TV and then gently press the left side into place.

10) Re-install the screw to the rear panel.

Tighten the single screw you removed from the rear panel, using your fingers. It is now safe to plug the television back into the power outlet and begin viewing your television again.

11) Reset the timer which is built into the television.

By using the LAMP TIMER RESET menu on your television, you reset the timer after the lamp replacement has been completed.

Recycling Information



For USA only

Hg-LAMP CONTAINS MERCURY! Manage in accord with disposal laws.
Go to: www.lamprecycle.org or call 1-800-252-5722.

Warning LED Message

While the power is on, and there is a problem with the TV, the TV changes to warning mode and informs you of the problem using the LED as follows. Then, the power turns off automatically and performs the cooling for approximately 90 seconds.

The LAMP LED blinks

Condition: It may be a malfunction of the internal electrical circuits.

To correct: Keep the TV off for a while and then turn the power on again. If the TV goes into warning mode, unplug the TV after the cooling has completed and consult your dealer.

The POWER LED and LAMP LED blink alternately

Condition: The inside temperature rises abnormally or the fan may be blocked.

To correct: Keep the TV off for a while and then turn the power on again. If the TV goes into warning mode, unplug the TV after the cool down as completed and consult your dealer.

The POWER LED and LAMP LED blink rapidly simultaneously

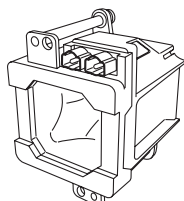
Condition: The lamp unit has been installed on a slant and is not flat, or it is not fully inserted into the lamp housing. Or it may be a lamp malfunction.

To correct:

- If this condition occurs soon after replacing the lamp: Reinstall the new lamp unit. Repeat the lamp installation steps, taking care to observe all warnings. Make sure the lamp sits FLAT inside the unit when you reinstall it.
- If this condition occurs except for replacing the lamp: Keep the TV off for a while and then turn the power on again. If the TV goes into warning mode, unplug the TV after the cool down as completed and consult your dealer.

INSTRUCTIONS DE REMPLACEMENT DE LAMPE Nécessaire de lampe de rechange

TS-CL110U



LCT1688-001E-A
1005TNH-II-IM

AVERTISSEMENT :

Ce lampe est destiné à usage uniquement avec les modèles de téléviseurs JVC

AVERTISSEMENT



Pour les É.U. seulement

LA LAMPE Hg CONTIENT DU MERCURE ! Évacuez conformément aux lois applicables. Visitez le site : www.lamprecycle.org ou appelez au 1-800-252-5722.

AVIS (pour les États-Unis)

Ce produit comporte une lampe à décharge de haute intensité (DHI) qui contient une petite quantité de mercure. Certains composants contiennent également du plomb. L'évacuation de ces matériaux peut être réglementée dans votre communauté en raison de facteurs d'environnement. Pour informations concernant l'évacuation ou le recyclage, veuillez contacter vos autorités locales ou l'Electronics Industries Alliance : <http://www.eiae.org>.

Les instructions ci-après vous décriront la manière sûre de remplacer la lampe de projection. Veuillez lire attentivement ces instructions avant de tenter de remplacer la lampe. En cas de doute quant au remplacement de la lampe, appelez un technicien de service.

Il est important de ne **JAMAIS TOUCHER LA SURFACE EN VERRE DE LA NOUVELLE LAMPE**. Si vous touchez la surface en verre de la lampe, les huiles de vos mains seront déposées sur la surface en verre. Lorsque la lampe se réchauffe jusqu'à sa température de service, l'huile causera une différence dans la température à la surface du verre qui provoquera probablement le bris de la lampe.

Cette lampe est destinée à usage UNIQUEMENT avec les modèles de téléviseurs JVC.

L'utilisation de la lampe avec un téléviseur différent ou un autre produit pourrait causer un défaut de fonctionnement et/ou des dommages au téléviseur ou à la lampe.

Dans des conditions normales d'utilisation, **LA LAMPE DEVIENDRA EXTRÊMEMENT CHAUDE ET CAUSERA DES BRÛLURES GRAVES SI ON Y TOUCHE**. Procédez de la manière suivante avant de tenter de remplacer la lampe :

- 1) Assurez-vous que le téléviseur a exécuté complètement son cycle de refroidissement.
- 2) Mettez hors tension et attendez que la DEL LAMPE clignote très lentement et s'éteigne complètement.
- 3) Débranchez le téléviseur.

PAS. Attendez que la lampe ait refroidi complètement avant de tenter de la remplacer.

IL NE FAUT JAMAIS : Tenter de remplacer la lampe pendant que le téléviseur est branché dans la prise de courant. Tenter de remplacer la lampe avec le téléviseur branché pourrait provoquer des secousses électriques sévères ou la mort.

Nécessaire de lampe de rechange

Avant de remplacer la lampe, vous devrez acheter un nécessaire de rechange, numéro de pièce **TS-CL110U**. Pour acheter ce nécessaire, consultez votre vendeur ou appelez au 1-800-252-5722, ou visitez le site www.jvc.com.

Le nécessaire de rechange comprendra ce qui suit :

1 lampe au mercure à haute pression, 1 manuel d'instructions

Étant donné que la lampe contient une petite quantité de mercure, on ne peut la mettre au rebut avec les ordures domestiques.



Pour les É.U. seulement
LA LAMPE Hg CONTIENT DU MERCURE ! Évacuez conformément aux lois applicables. Visitez le site : www.lamprecycle.org ou appelez au 1-800-252-5722.

Mode de remplacement de la lampe

Veillez lire attentivement ces instructions avant de tenter de remplacer la lampe. En cas de doute quant au remplacement de la lampe, appelez un technicien de service. Veillez observer tous les avertissements de sécurité.

Si votre porte de lampe est située dans la partie inférieure sur le côté gauche de votre téléviseur, sautez les étapes nos. 3, 4, 9 et 10.

1) Arrêtez le téléviseur.

Appuyez sur le bouton POWER de la télécommande ou du panneau avant du téléviseur. Attendez que l'image disparaisse et que la DEL LAMPE sur le panneau avant ait cessé de clignoter, ce qui indique que la lampe est parfaitement refroidie.

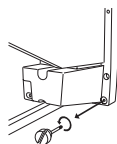
Avertissement : Le processus de refroidissement refroidit la lampe depuis sa température de service. Ceci ne signifie pas que la lampe sera suffisamment refroidie pour être maniée sans danger. Nous vous recommandons fortement d'attendre au moins une heure avant de tenter de remplacer la lampe.

2) Débranchez le téléviseur.

Débranchez le cordon depuis la prise de courant c.a. Assurez-vous que la DEL LAMPE a cessé de clignoter avant de débrancher le téléviseur. Ne tentez jamais de remplacer la lampe avec le téléviseur branché.

3) Retirez la vis du panneau arrière.

Vous devez ensuite retirer la vis du panneau arrière. La vis est située sous le panneau arrière droit. Vous devrez retirer la vis avec vos doigts.



4) Retirez le panneau du haut-parleur gauche.

Vous devez ensuite retirer le panneau du haut-parleur gauche situé au bas du panneau avant. Il y a deux façons de le retirer. Veillez vous reporter au manuel d'instructions de votre téléviseur pour déterminer le type de téléviseur que vous avez. Pour retirer le panneau, saisissez le panneau et le tirant vers vous, ou en le tirant depuis la gauche vers vous. Mettez le panneau de côté.

Remarque : Lors de la dépose du panneau de haut-parleur, pour assurer que le haut-parleur ne tombe pas, tenez le panneau du haut-parleur solidement à la main, en tirant l'appareil lentement et retirez.

Mode de remplacement de la lampe

5) Retirez le couvercle de lampe.

La lampe est située derrière le couvercle de lampe. Pour accéder à la lampe, vous devrez retirer le couvercle de lampe. Il y a trois façons de le retirer. Veuillez vous reporter au manuel d'instructions de votre téléviseur pour déterminer le type de téléviseur que vous avez. Desserrez d'abord la vis située sur le couvercle de lampe avec vos doigts ou à l'aide d'un tournevis à empreinte cruciforme (type à tête transversale). Desserrez d'abord la vis située sur le couvercle de lampe avec vos doigts. Une fois la vis desserrée, tirez délicatement le bouton vers vous et le panneau se détachera du téléviseur. Mettez-le de côté.

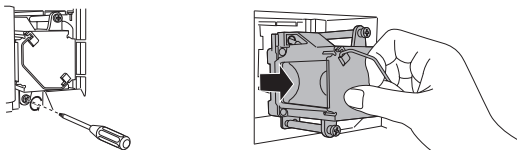


AVERTISSEMENT :

- **NE TENTEZ PAS** de retirer l'ensemble avant que la lampe ne soit parfaitement refroidie. Si vous sentez quelque chaleur que ce soit près de la lampe, **ARRÊTEZ** et attendez que la lampe soit **PARFAITEMENT REFROIDIE**.
- Ne tentez **JAMAIS** de retirer la lampe avec le téléviseur branché.

6) Retirez la lampe.

A l'aide d'un tournevis à empreinte cruciforme, desserrez les deux vis retenant la lampe. Une fois les vis desserrées, retirez la lampe en soulevant la poignée et en faisant doucement glisser la lampe directement vers vous. Placez-la soigneusement dans l'emballage de recyclage.



7) Posez la nouvelle lampe.

Tout en tenant la poignée fixée à la nouvelle lampe, faites glisser et poussez la nouvelle lampe directement dans le téléviseur et de retour dans la section de logement de lampe. N'oubliez pas de resserrer les deux vis.

Remarque : Si la lampe ne repose pas solidement dans le téléviseur (à plat dans la section de logement de lampe), elle ne s'allumera pas. Assurez-vous que la lampe repose solidement et à plat dans la section de logement.

8) Réinstallez le couvercle de lampe.

Insérez le couvercle de lampe dans la partie concave et fermez le couvercle de lampe. Étant donné que le couvercle de lampe a un rôle à jouer pour aider à prévenir le danger d'un choc électrique, serrez la vis avec vos doigts ou à l'aide d'un tournevis à empreinte cruciforme (type à tête transversale).

9) Réinstallez le panneau du haut-parleur gauche.

Il y a deux façons de le réinstaller. Remplacez la partie supérieure du panneau du haut-parleur gauche en place en premier. Installez la partie supérieure du panneau contre le téléviseur et pressez-la délicatement en place. Pressez ensuite délicatement la partie inférieure du panneau du haut-parleur pour le remettre entièrement en place ou, pour remettre le panneau en place, installez le côté droit du panneau sur le téléviseur et pressez ensuite délicatement le côté gauche en place.

10) Réinstallez la vis sur le panneau arrière.

Serrez la vis que vous avez déposée du panneau arrière, avec vos doigts. Il est maintenant sûr de rebrancher le téléviseur et de commencer à regarder à nouveau la télévision.

11) Remettez à zéro la minuterie incorporée dans le téléviseur.

En utilisant le menu « REMISE À ZÉRO MINUT. LAMPE » sur votre téléviseur, vous remettez la minuterie à zéro une fois le remplacement de lampe terminé.

Informations concernant le recyclage



Pour les É.U. seulement

LA LAMPE Hg CONTIENT DU MERCURE ! Évacuez conformément aux lois applicables. Visitez le site : www.lamprecycle.org ou appelez au 1-800-252-5722.

Message DEL avertisseur

Pendant que le téléviseur est sous tension et s'il y a un problème avec celui-ci, le téléviseur passe au mode d'avertissement et vous informe du problème à l'aide de la DEL comme suit. Il y a ensuite mise hors tension automatique et le refroidissement s'effectue pendant environ 90 secondes.

La DEL LAMPE clignote

État : Ceci peut être attribuable à un défaut de fonctionnement des circuits électriques internes.

Pour corriger : Gardez le téléviseur hors tension pendant un certain temps, puis remettez-le sous tension. Si le téléviseur passe au mode d'avertissement, débranchez le téléviseur une fois le refroidissement terminé et consultez votre vendeur.

La DEL PUISSANCE et la DEL LAMPE clignotent en alternance

État : La température interne augmente de façon anormale ou il se peut que le ventilateur soit bloqué.

Pour corriger : Gardez le téléviseur hors tension pendant un certain temps, puis remettez-le sous tension. Si le téléviseur passe au mode d'avertissement, débranchez le téléviseur une fois le refroidissement terminé et consultez votre vendeur.

La DEL PUISSANCE et la DEL LAMPE clignotent rapidement simultanément

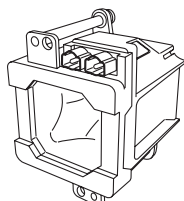
État : La lampe a été posée inclinée et ne repose pas à plat, ou elle n'est pas insérée à fond dans le logement de lampe. Il se peut également que la lampe soit défectueuse.

Pour corriger :

- Si cette situation se produit peu de temps après avoir remplacé la lampe, réinstallez la nouvelle lampe. Répétez les étapes d'installation de la lampe, en veillant à observer tous les avertissements. Assurez-vous que la lampe repose À PLAT à l'intérieur de l'appareil lorsque vous la remettez en place.
- Si cette situation se produit hors du remplacement de la lampe : Gardez le téléviseur hors tension pendant un certain temps, puis remettez-le sous tension. Si le téléviseur passe au mode d'avertissement, débranchez le téléviseur une fois le refroidissement terminé et consultez votre vendeur.

INSTRUCCIONES PARA CAMBIAR LA LÁMPARA Conjunto de lámpara de repuesto

TS-CL110U



LCT1688-001E-A
1005TNH-II-IM

ADVERTENCIA:

Este conjunto es para usar únicamente con los modelos de televisores JVC

ADVERTENCIA



Para EE.UU. únicamente
¡LAS LÁMPARAS Hg CONTIENEN MERCURIO! Deseche de acuerdo con las leyes correspondientes. Visite: www.lamprecycle.org o llame al 1-800-252-5722

AVISO (para EE.UU.)

Este producto tiene una lámpara de Descarga de Alta Intensidad (HID) que contiene una pequeña cantidad de mercurio. Algunos de los componentes también contienen plomo. Debido a consideraciones ambientales, la eliminación de esos materiales puede estar reglamentada en su comunidad. Para obtener información sobre eliminación o reciclaje, sírvase ponerse en contacto con las autoridades locales o con la Electronics Industries Alliance: <http://www.eiae.org>

Las siguientes instrucciones le indicarán cómo cambiar la lámpara de proyección sin peligro. Lea estas instrucciones detenidamente antes de cambiar la lámpara. Si no se siente lo suficientemente seguro para hacerlo, llame a un técnico.

Es importante que **NUNCA TOQUE LA SUPERFICIE DE VIDRIO DE LA LÁMPARA NUEVA**. Las manos depositan una película de grasa al tocar la superficie de vidrio de la lámpara. Cuando se calienta a la temperatura de operación, la grasa provoca una diferencia de temperatura en la superficie de vidrio y puede romperla.

Esta lámpara es para usar ÚNICAMENTE con los modelos de televisores JVC. El uso de esta lámpara con un televisor diferente o con otro producto puede provocar un malfuncionamiento y dañar el televisor o la lámpara.

En condiciones de operación normales, **LA TEMPERATURA DE LA LÁMPARA ES EXTREMADAMENTE CALIENTE Y PUEDE CAUSAR QUEMADURAS GRAVES CUANDO SE LA TOCA.** Antes de cambiar la lámpara, siga los siguientes pasos:

- 1) Compruebe que ha finalizado el ciclo de enfriamiento del televisor.
- 2) Apague el televisor y espere a que la LÁMPARA LED destelle muy despacio y se apague por completo.
- 3) Desenchufe el televisor.

Si siente calor cuando coloca la mano cerca de la lámpara, **NO LA TOQUE**. Espere a que la lámpara se haya enfriado por completo antes de intentar cambiarla.

NUNCA: Trate de cambiar la lámpara mientras el televisor esté enchufado en el tomacorriente. El cambio de la lámpara con el televisor enchufado puede causar una descarga eléctrica grave y hasta la muerte.

Conjunto de lámpara de repuesto

Antes de cambiar la lámpara, debe adquirir el conjunto de repuesto, número de parte: **TS-CL110U**. Para adquirir este conjunto, consulte a su distribuidor o llame al 1-800-252-5722, o vaya a www.jvc.com.

El conjunto de repuesto incluye lo siguiente:

1 lámpara de mercurio de alta presión, 1 manual de instrucciones

La lámpara contiene una pequeña cantidad de mercurio, por lo que no se puede eliminar en la basura diaria.



Para EE.UU. únicamente
¡LAS LÁMPARAS Hg CONTIENEN MERCURIO! Deseche de acuerdo con las leyes correspondientes. Visite: www.lamprecycle.org o llame al 1-800-252-5722

Cómo cambiar la lámpara

Lea estas instrucciones detenidamente antes de cambiar la lámpara. Si no se siente lo suficientemente seguro para hacerlo, llame a un técnico. Observe todas las advertencias de seguridad.

Si la puerta de la lámpara está situada abajo en el lado izquierdo del televisor, sáltese los pasos N° 3, 4, 9 y 10.

1) Apagar el televisor.

Oprima el botón POWER (encendido) en el control remoto o en el panel frontal del televisor. Espere a que la imagen haya desaparecido y que la LÁMPARA LED en el panel frontal haya dejado de destellar, indicando que la lámpara se ha enfriado por completo.

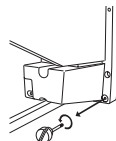
Advertencia: El proceso de enfriamiento baja la temperatura de operación de la lámpara. Eso no significa que la lámpara se enfriará lo suficiente como para tocarla sin peligro. Recomendamos enfáticamente que espere por lo menos una hora antes de intentar cambiar la lámpara.

2) Desenchufar el televisor.

Desenchufe del tomacorriente de CA. Antes de desenchufar, compruebe que la luz de la LÁMPARA LED haya dejado de destellar. Nunca trate de cambiar la lámpara con el televisor enchufado.

3) Quitar el tornillo del panel trasero.

El próximo paso es quitar el tornillo del panel trasero. El tornillo está ubicado debajo del panel derecho trasero. Deberá quitar el tornillo con los dedos.



4) Quitar el panel del parlante izquierdo.

El próximo paso es quitar el panel del parlante izquierdo ubicado en la parte inferior del panel frontal. Hay dos maneras de quitarlo. Consulte el libro de instrucciones de su televisor para determinar el tipo. Para quitar el panel, tire el extremo inferior del mismo hacia usted, o tírelo desde la izquierda hacia usted. Déjelo a un lado.

Nota: Cuando quite el panel del parlante y para evitar que se caiga, sujete firmemente el panel con la mano y tire suavemente para quitarlo.

Cómo cambiar la lámpara

5) Quitar la cubierta de la lámpara.

La lámpara está ubicada detrás de la cubierta de la lámpara. Para tener acceso a la lámpara, debe quitar la cubierta. Hay tres maneras de quitarla. Consulte el libro de instrucciones de su televisor para determinar el tipo. Primero afloje el tornillo situado en la cubierta de la lámpara con los dedos o con un destornillador Phillips (cabeza en cruz). Primero afloje el tornillo de la cubierta de la lámpara con los dedos. Una vez que haya aflojado el tornillo, tire de la perilla suavemente hacia usted y el panel se desprenderá fácilmente. Colóquelo a un lado.

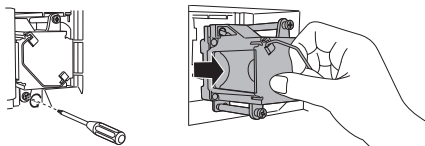


ADVERTENCIA:

- **NO** intente quitar el ensamblaje antes de que la lámpara se haya enfriado por completo. Si siente calor cerca de la lámpara, **DETÉNGASE** y espere a que la lámpara se haya **ENFRIADO POR COMPLETO**.
- **NUNCA** trate de quitar la lámpara con el televisor enchufado a un tomacorriente.

6) Quitar la unidad de la lámpara.

Con un destornillador Phillips (tipo cruceta), afloje los dos tornillos que sujetan la lámpara. Cuando haya aflojado los dos tornillos, levante la manija para quitar la lámpara y deslícela hacia usted. Colóquela con cuidado en el paquete de reciclaje.



7) Instalar la nueva lámpara.

Sujete la manija conectada a la nueva lámpara al mismo tiempo que la desliza y empuja hacia el televisor y dentro del área de la cubierta de la lámpara. No se olvide de apretar nuevamente los dos tornillos.

Nota: La lámpara no se encenderá si no está bien colocada correctamente en el televisor (plana en el área de la cubierta de la lámpara). Asegúrese de que la lámpara esté bien colocada de forma plana en el área de la cubierta.

8) Reinstalar la cubierta de la lámpara.

Instale la cubierta de la lámpara en la cavidad y ciérrela. Ya que una de las funciones de la cubierta de la lámpara es prevenir el peligro de electrochoque, apriete el tornillo con los dedos o con un destornillador Phillips (cabeza en cruz).

9) Reinstalar el panel del parlante izquierdo.

Hay dos maneras de reinstalarlo. Reinstale la parte superior del panel del parlante izquierdo primero. Monte la parte superior del panel contra el televisor y empuje suavemente hasta que encaje en lugar. Luego, empuje suavemente la parte inferior del panel del parlante para instalarla por completo en lugar, o para reinstalar el panel, instale el lado derecho del mismo en el televisor y empuje suavemente el lado izquierdo en lugar.

10) Reinstalar el tornillo del panel trasero.

Apriete con los dedos el tornillo que quitó del panel posterior. Ahora está en condiciones de enchufar el televisor en el tomacorriente y encenderlo.

11) Reinicialice el temporizador incorporado al televisor.

Una vez reemplazada la lámpara, reinicialice el temporizador utilizando el menú "REINICIO DE TEMP DE LA LAMP".

Información sobre reciclaje



Para EE.UU. únicamente

¡LAS LÁMPARAS Hg CONTIENEN MERCURIO! Deseche de acuerdo con las leyes correspondientes. Visite: www.lamprecycle.org o llame al 1-800-252-5722

Mensaje LED de advertencia

Si se produce un problema con el televisor mientras está encendido, el televisor se cambia al modo de advertencia y le avisa que hay un problema utilizando el diodo luminiscente, de la siguiente manera. Luego, el televisor se apaga automáticamente y pasa por un período de enfriamiento de aproximadamente 90 segundos.

El diodo luminiscente **LÁMPARA** se enciende y apaga en forma intermitente

Condición: Los circuitos eléctricos internos pueden estar funcionando incorrectamente.

Para corregir: Mantenga el televisor apagado un rato y luego enciéndalo nuevamente. Si el televisor está en modo de advertencia, desenchúfelo después del período de enfriamiento y consulte con su proveedor.

Los diodos luminiscentes **ENCENDIDO** y **LÁMPARA** se encienden y apagan en forma alterna

Condición: La temperatura interna aumenta en forma anormal o el ventilador está bloqueado.

Para corregir: Mantenga el televisor apagado un rato y luego enciéndalo nuevamente. Si el televisor está en modo de advertencia, desenchúfelo después del período de enfriamiento y consulte con su proveedor.

Los diodos luminiscentes **ENCENDIDO** y **LÁMPARA** se encienden y apagan en forma intermitente y simultánea

Condición: La lámpara se instaló inclinada y no está plana o no está completamente insertada en el portalámparas. O puede indicar que la lámpara está funcionando incorrectamente.

Para corregir:

- Si esta condición se produce poco tiempo después de reemplazar la lámpara: Reinstale la lámpara nueva. Repita los pasos de instalación de la lámpara, siguiendo cuidadosamente todas las advertencias. Verifique que la lámpara quede asentada en forma PLANA dentro de la unidad cuando la reinstale.
- Si esta condición se produce excepto después de reemplazar la lámpara: Mantenga el televisor apagado un rato y luego enciéndalo nuevamente. Si el televisor está en modo de advertencia, desenchúfelo después del período de enfriamiento y consulte con su proveedor.



LIMITED WARRANTY

90-90

JVC COMPANY OF AMERICA (JVC) warrants this product and all parts thereof, except as set forth below ONLY TO THE ORIGINAL RETAIL PURCHASER to be FREE FROM DEFECTIVE MATERIALS AND WORKMANSHIP from the date of original purchase for the period shown below. ("The Warranty Period")

| | |
|----------------|----------------|
| Parts | Labor |
| 90 DAYS | 90 DAYS |

THIS LIMITED WARRANTY IS VALID ONLY IN THE FIFTY (50) UNITED STATES, THE DISTRICT OF COLUMBIA AND IN THE COMMONWEALTH OF PUERTO RICO.

WHAT WE WILL DO:

If this product is found to be defective within the warranty period, JVC will repair or replace defective parts with new or rebuilt equivalents or replace the product with a new or refurbished functionally equivalent product at no charge to the original owner. Such repair and replacement services shall be rendered by JVC during normal business hours at JVC authorized service centers. Parts used for replacement are warranted only for the remainder of the Warranty Period. All products may be brought to a JVC authorized service center on a carry-in basis. Color televisions with a screen size of 27" or greater qualify for in-home service. In such cases, a technician will come to your home and either repair the TV there or remove and return it if it cannot be repaired in your home.

WHAT YOU MUST DO FOR WARRANTY SERVICE:

Please do not return your product to the retailer

Instead, return your product to the JVC authorized service center nearest you. If shipping the product to the service center, please be sure to package it carefully, preferably in the original packaging, and include a brief description of the problem(s). Please call 1-800-252-5722 to locate the nearest JVC authorized service center. Service locations can also be obtained from our website <http://www.jvc.com>. If your product qualifies for in-home service, the service representative will require clear access to the product.

If you have any questions concerning your JVC Product, please contact our Customer Care Center at 800-252-5722

WHAT IS NOT COVERED:

This limited warranty provided by JVC does not cover:

1. Products which have been subject to abuse, accident, alteration, modification, tampering, negligence, misuse, faulty installation, lack of reasonable care, or if repaired or serviced by anyone other than a service facility authorized by JVC to render such service, or if affixed to any attachment not provided with the products, or if the model or serial number has been altered, tampered with, defaced or removed;
2. Initial installation, installation and removal from cabinets or mounting systems.
3. Operational adjustments covered in the Owner's Manual, normal maintenance, video and audio head cleaning;
4. Damage that occurs in shipment, due to act of God, and cosmetic damage;
5. Signal reception problems and failures due to line power surge;
6. User Removal Memory Devices/ Video Pick-up Tubes/CCD Image Sensors are covered for 90 days from the date of purchase;
7. Accessories;
8. Batteries (except that Rechargeable Batteries are covered for 90 days from the date of purchase);
9. Products used for commercial purposes, including, but not limited to rental.
10. Loss of data resultant from malfunction of hard drive or other data storage device.

There are no express warranties except as listed above.

THE DURATION OF ANY IMPLIED WARRANTIES, INCLUDING THE IMPLIED WARRANTY OF MERCHANTABILITY, IS LIMITED TO THE DURATION OF THE EXPRESS WARRANTY HEREIN.

JVC SHALL NOT BE LIABLE FOR ANY LOSS OF USE OF THE PRODUCT, INCONVENIENCE, OR ANY OTHER DAMAGES, WHETHER DIRECT, INCIDENTAL OR CONSEQUENTIAL (INCLUDING, WITHOUT LIMITATION, DAMAGE TO TAPES, RECORDS OR DISCS) RESULTING FROM THE USE OF THIS PRODUCT, OR ARISING OUT OF ANY BREACH OF THIS WARRANTY. ALL EXPRESS AND IMPLIED WARRANTIES, INCLUDING THE WARRANTIES OF MERCHANTABILITY AND FITNESS FOR PARTICULAR PURPOSE, ARE LIMITED TO THE WARRANTY PERIOD SET FORTH ABOVE.

Some states do not allow the exclusion of incidental or consequential damages or limitations on how long an implied warranty lasts, so these limitations or exclusions may not apply to you. This warranty gives you specific legal rights and you may also have other rights which vary from state to state.

JVC COMPANY OF AMERICA 1700 Valley Road
 DIVISION OF JVC AMERICAS CORP. Wayne, NJ 07470
<http://www.jvc.com>

REFURBISHED PRODUCTS CARRY A SEPARATE WARRANTY, THIS WARRANTY DOES NOT APPLY. FOR DETAIL OF REFURBISHED PRODUCT WARRANTY, PLEASE REFER TO THE REFURBISHED PRODUCT WARRANTY INFORMATION PACKAGED WITH EACH REFURBISHED PRODUCT.

For customer use:

Enter below the Model No. and Serial No. which is located either on the rear, bottom or side of the cabinet. Retain this information for future reference.

| | |
|-----------------|------------------|
| Model No. : | Serial No. : |
| Purchase date : | Name of dealer : |

TO OUR VALUED CUSTOMER ———

THANK YOU FOR PURCHASING THIS JVC PRODUCT.
WE WANT TO HELP YOU ACHIEVE A PERFECT EXPERIENCE.

**NEED HELP ON HOW TO HOOK UP?
NEED ASSISTANCE ON HOW TO OPERATE?
NEED TO LOCATE A JVC SERVICE CENTER?
LIKE TO PURCHASE ACCESSORIES?**

JVC[®] IS HERE TO HELP!
TOLL FREE: 1(800)252-5722
<http://www.jvc.com>

Remember to retain your Bill of Sale for Warranty Service.

————— **Do not attempt to service the product yourself** —————

Caution

To prevent electrical shock, do not open the cabinet.
There are no user serviceable parts inside.
Please refer to qualified service personnel for repairs.

JVC COMPANY OF AMERICA
Division of JVC Americas Corp.
1700 Valley Road
Wayne, New Jersey, 07470

JVC CANADA, INC.
21 Finchdene Square
Scarborough, Ontario
Canada, M1X 1A7

IMPORTADOR : JVC DE MEXICO, S.A. DE C.V.
AV. INSURGENTES SUR No. 670 8º PISO
COL. DEL VALLE, MEXICO, D.F. C.P. 03100
TEL. 55 36 82 52 FAX. 56 69 09 43