

 <b>Disney Miles</b> Description: Miles & Merc Instruction Sheet Scale: 2.4GHz Material Code: F97063-0000-ISH-EF01A Date: Apr. 25, 2015 Prepared By: Andy	<b>Final Output Approval</b> (Hong Kong Office use only)	
	Signature	Date of approval
	Art Dept Approved	
	Engineer Approved	
	QA Engineer Approved	
Remarks:		



INSTRUCTIONS SHEET MUST BE RETAINED SINCE IT CONTAINS IMPORTANT INFORMATION.

These operation, installation, and safety instructions are integral parts of the product.

**IMPORTANT:**  
Please read all "CONSUMER INFORMATION" before operating this toy vehicle.  
**ADULT SUPERVISION REQUIRED.**

**Note to Adults:** To ensure that the child's play is both safe and fun, please review all operating instructions and safety tips in the CONSUMER INFORMATION section with your child.

— CONSUMER INFORMATION —

**CONTENTS:**  
1x Product, 1x Transmitter Controller

**SAFETY TIPS:**

- Toy surface may become hot and cause burns if the electronics get wet. DO NOT OPERATE this vehicle near/in through water, snow, sand, grass or any wet or muddy surfaces.
- Never play this vehicle on streets. The streets are for real cars!
- Do not pick up vehicle while in motion.
- Always place the car gently on the floor by hand. Never throw the car onto the floor.
- Avoid collisions with walls, any hard objects, or human limbs/bodies.
- Keep fingers, hair and loose clothing away from tires and wheel hubs.
- To avoid accidental operation, remove all batteries from controller when not in use.
- Do not connect this toy with other power supplies.
- Do not insert any wire into electrical outlets.
- Be sure to rest your vehicle for at least 5 minutes after every 15 minutes of operation.
- Stay clear of children and hazards to avoid injury and damage.

**THIS PRODUCT IS DESIGNED TO WORK WITH 3 (THREE) STANDARD "AAA" ALKALINE BATTERIES, SOLD SEPARATELY. CONTROLLER IS DESIGNED TO WORK WITH 2 (TWO) STANDARD "AA" ALKALINE BATTERIES, SOLD SEPARATELY.**

**INSTALLING BATTERIES IN THE PRODUCT (See Diagram 1)**

- Requires 3 (three) "AAA" alkaline batteries (Not included).
1. Push the ON/OFF switch to "OFF" position on underneath the product.
  2. Using a screwdriver (not included), remove the battery compartment door.
  3. Remove and properly dispose of the used batteries (if any).
  4. Insert the 3 "AAA" batteries, with polarity (+/-) as shown inside battery compartment.
  5. Replace the battery compartment door and use a screwdriver to lock the compartment door.

**INSTALLING BATTERIES INTO CONTROLLER (See Diagram 2)**

- Requires 2 (two) "AA" alkaline batteries (not included).
1. Press down the secure button and push the battery compartment door open at the same time.
  2. Remove and properly dispose of the used batteries (if any).
  3. Insert the 2 "AA" batteries, with polarity (+/-) as shown inside battery compartment.
  4. Release the battery compartment door.

**BATTERY SAFETY INFORMATION**

- It is recommended to use only Alkaline type batteries.
- Do not mix alkaline, standard (carbon-zinc), or rechargeable (nickel-cadmium) batteries.
- Remove batteries if vehicle will not be used for a long period of time to prevent possible battery leakage.
- Dispose of batteries safely. Do not dispose of batteries (or products containing non-replaceable batteries) in fire, as batteries may explode or leak.
- Rechargeable batteries are to be removed from the toy before being charged.
- Rechargeable batteries are to be charged by adult only.
- Non-rechargeable batteries are not to be recharged.
- Different types of batteries or new and used batteries are not to be mixed.
- Batteries are to be inserted with the correct polarity.
- Enlarged/bulged batteries are to be removed from the toy.
- The supply terminals are not to be short-circuited.

**QUICK TIPS**

- When your vehicle starts to lose power, it may lose function or performance. It's time for fresh batteries.
- Your vehicle's running time may change depending on your driving style.
- Radio interference can make your vehicle run abnormally. Interference can be caused by other RC vehicles controls on the same frequency, electrical wires, large buildings or CB radios. Try to stay away from these!
- Point your transmitter controller antenna up - not down toward your vehicle. If your vehicle gets too far away, it won't work properly.
- Don't store your vehicle near heat or in direct sunlight! Always turn switches OFF and remove all batteries for storage.
- If the vehicle resets automatically, that means the batteries are weak and need to be changed.

**CLEANING INSTRUCTION**

To clean, wipe excess dirt from toy. Remove batteries first. Wipe by clean with damp cloth. Wipe dry. DO NOT IMMEDIATELY WASH AND DO NOT CLEAN VEHICLE WITH ANY CHEMICALS. Let the toy completely dry before putting batteries back into play. Dry battery compartment.

**INSTRUCTION FOR DISPOSAL OF WASTE**

- Your batteries and electronic toys should be recycled or disposed per your local waste management guidelines.
- Contact your local waste management officials for information regarding the environmentally sound recycling and disposal of batteries and electronic toys.

**LA FEUILLE D'INSTRUCTIONS DOIT ETRE CONSERVEE CAR ELLE CONTIENT DES INFORMATIONS IMPORTANTES.**

Ces instructions de fonctionnement, d'installation et de sécurité font partie intégrante du produit.

**IMPORTANT:**  
Veuillez lire attentivement toutes les "INFORMATIONS AUX CONSOMMATEURS" avant d'utiliser ce jouet.  
**LA SURVEILLANCE D'UN ADULTE EST NECESSAIRE.**

**Remarque aux adultes:** Pour assurer que les enfants jouent en toute sécurité, veuillez lire les instructions d'utilisation et de sécurité fournies dans les INFORMATIONS AUX CONSOMMATEURS avec votre enfant.

— INFORMATIONS AUX CONSOMMATEURS —

**CONTENU :**  
1 x Produit, 1 x Télécommande

**CONSEILS DE SECURITE :**

- Les surfaces du jouet peuvent devenir chaudes et causer des brûlures si les pièces électroniques sont mises en contact avec de l'eau. NE JETEZ PAS FONCTIONNER ce véhicule à proximité ou dans l'eau, la neige, le sable, l'herbe ou sur des surfaces humides ou boueuses.
- Ne faites jamais fonctionner ce véhicule dans la rue ! Les rues sont pour les vraies voitures !
- Ne tentez pas de prendre le véhicule lorsqu'il est en mouvement.
- Posez toujours la voiture en douceur sur le sol. Ne la jetez jamais.
- Evitez les collisions avec les murs, des objets durs ou des personnes/ animaux.
- Valiez à l'avance vos doigts, cheveux et vêtements amples éloignés des roues et des essieux.
- Pour éviter tout fonctionnement accidentel, retirez toutes les piles de la télécommande lorsqu'elle n'est pas utilisée.
- Ne connectez pas ce jouet à d'autres sources d'alimentation.
- N'insérez aucun fil dans les prises électriques.
- Assurez-vous de laisser reposer votre véhicule pendant au moins 5 minutes après 15 minutes de fonctionnement.
- Assurez-vous que le véhicule reste à l'écart des obstacles et des risques de danger pour éviter blessures et les dommages.

**CE VEHICULE EST CONÇU POUR FONCTIONNER AVEC 3 (TROIS) PILES ALKALINES DE TYPE "AAA", PRODUIT SEPARATEMENT. LA TELECOMMANDE EST CONÇU POUR FONCTIONNER AVEC DEUX (2) PILES ALKALINES DE TYPE "AA", VENDUES SEPARATEMENT.**

**INSTALLATION DES PILES DANS LE PRODUIT (voir le schéma 1)**

- Exigences avec 3 (trois) piles alcalines de type "AAA" (non fournies).
1. Poussez l'interrupteur ON / OFF en position «OFF» situé sous le Produit.
  2. Utilisez un tournevis (non inclus) pour desserrer la vis et ouvrir la couverture du compartiment des piles.
  3. Retirez les piles usagées et mettez-les au rebut (si applicable).
  4. Insérez 3 piles de type "AAA" dans le compartiment des piles en respectant le sens des polarités (+/-) indiqué à l'intérieur du compartiment.
  5. Remettez la couverture du compartiment des piles et utilisez un tournevis pour resserrer la vis du couvercle.

**INSTALLATION DES PILES DANS LA TELECOMMANDE (voir le schéma 2)**

- Exigences avec 2 (deux) piles alcalines de type "AA" (non fournies).
1. Utilisez un tournevis (non inclus) pour desserrer la vis et ouvrir la couverture du compartiment des piles.
  2. Retirez les piles usagées et mettez-les au rebut (si applicable).
  3. Insérez 2 piles de type "AA" dans le compartiment des piles en respectant le sens des polarités (+/-) indiqué à l'intérieur du compartiment.
  4. Remettez la couverture du compartiment des piles et utilisez un tournevis pour resserrer la vis du couvercle.

**INFORMATIONS DE SECURITE CONCERNANT L'UTILISATION DES PILES**

- Il est recommandé d'utiliser des piles alcalines seulement.
- Ne mélangez pas des piles alcalines avec des piles standard (carbone zinc) ou avec des piles rechargeables (nickel cadmium).
- Evitez les piles si le véhicule ne sera pas utilisé durant une longue période pour éviter tout risque de fuite des piles.
- Les piles doivent être mises au rebut d'une manière respectueuse de l'environnement. Ne jetez pas les piles (ou les produits contenant des batteries non remplaçables) dans un feu car elles pourraient exploser ou fuir.
- Les piles rechargeables doivent être retirées du jouet avant d'être rechargées.
- Les piles rechargeables doivent être rechargées par un adulte uniquement.
- Les piles non rechargeables ne doivent pas être rechargées.
- Ne mélangez pas des piles de types différents, ou des piles neuves et des piles usagées.
- Les piles doivent être insérées dans le sens correct des polarités.
- Les piles usées doivent être retirées du jouet.
- Les bornes d'alimentation ne doivent pas être mises en court-circuit.

**QUELQUES CONSEILS**

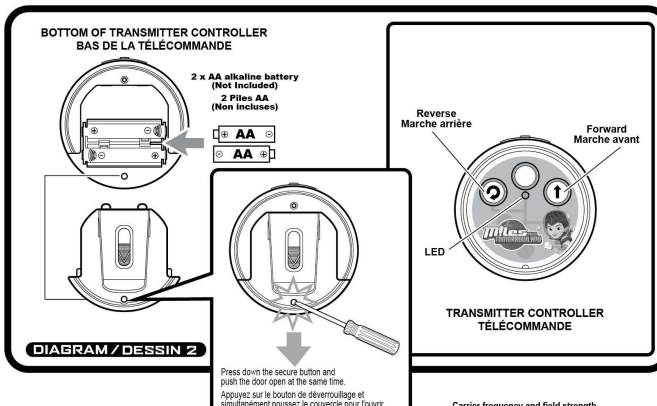
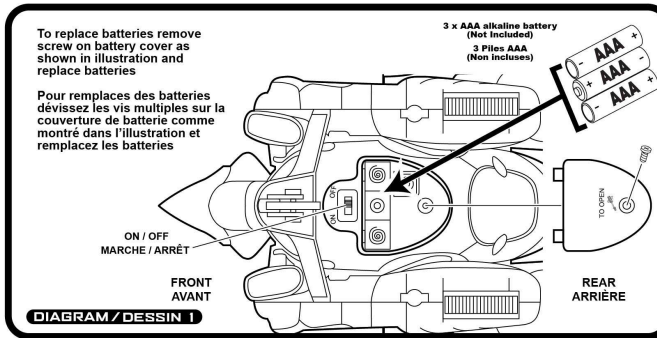
- Lorsque votre véhicule commence à perdre de la puissance, il peut perdre de sa performance ou cela peut causer une perte de contrôle. Les piles doivent être remplacées par des piles neuves. La durée de fonctionnement de votre véhicule peut varier en fonction de votre style de conduite.
- Les interférences radio peuvent causer un fonctionnement anormal du véhicule. Les interférences peuvent être provoquées par d'autres véhicules télécommandés fonctionnant sur la même fréquence, par des câbles électriques, par la proximité de bâtiments ou par le fonctionnement des radios CB. Essayez d'éloigner votre véhicule de ces interférences!
- Pointez l'antenne de la télécommande vers le haut - et non vers le bas vers votre véhicule. Si votre véhicule est trop éloigné, il ne fonctionnera pas correctement.
- Ne rangez pas votre véhicule près d'une source de chaleur ou en plein soleil. Mettez toujours les interrupteurs en position OFF (ARRÊT) et retirez toutes les piles avant de ranger le jouet.
- Si le véhicule se réinitialise automatiquement, cela signifie que les piles sont faibles et doivent être changées.

**INSTRUCTIONS DE NETTOYAGE**

Pour nettoyer le jouet, essuyez les saletés des surfaces du jouet. Evitez tout d'abord les piles. Essayez le jouet avec un chiffon humide puis séchez-le. N'IMMERSÉZ PAS LE VEHICULE DANS L'EAU ET NE LE NETTOYEZ PAS AVEC UN NETTOYANT CHIMIQUE. Laissez le jouet sécher complètement avant de remettre les piles dans le compartiment batterie et etc.

**INSTRUCTIONS DE MISE AU REBUT**

- Contactez les autorités locales responsables de la gestion des déchets pour obtenir des informations concernant le recyclage écologique des batteries et l'élimination des piles et des points électroniques.



OPERATING FREQUENCY TABLE / TABLEAU DES FREQUENCES DE FONCTIONNEMENT	
FREQUENCY FREQUENCE	PLAN WITH RC WITHIN FREQUENCY FONCTIONNEMENT DE LA TELECOMMANDE AVEC LES FREQUENCES
<b>A</b>	<b>B/C</b>
<b>B</b>	<b>A/C</b>
<b>C</b>	<b>A/B</b>

The product uses 2.4GHz remote control technology. Utilisation de la télécommande 2.4 GHz.

@Disney  
www.disneyjunior.com



We reserve the right to improve or amend product specifications. Colors may vary. Jada oval mark is a registered trademark of Jada Toys, Inc.

Nous nous réservons le droit d'améliorer ou de modifier les spécifications des produits. Les couleurs peuvent varier. La marque ovale est une marque déposée de Jada Toys, Inc.

MADE IN CHINA / FABRIQUE EN CHINE  
©2015 JADA TOYS, INC. CITY OF INDUSTRY, CA 91748, USA

Carrier frequency and field strength  
Fréquence Channel: 2.405 GHz  
Field Strength: 72.4 dBµV/m@3m  
Fréquence portance et intensité de champ  
Canal de Fréquence: 2.405 GHz  
Intensité de champ: 72.4 dBµV/m@3m

