



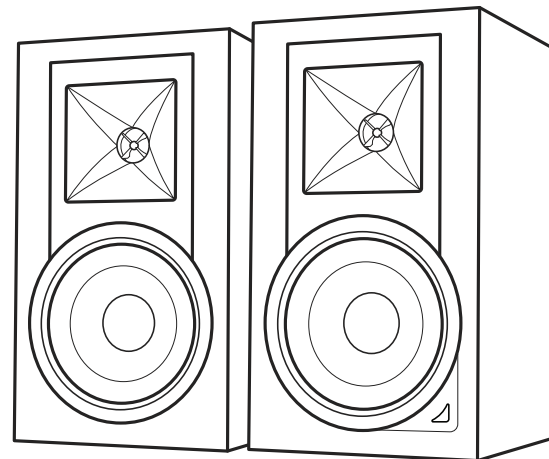
Klipsch[®]
REFERENCE
R-15PM

TABLE OF CONTENTS

- 1-2 - INSIDE
- 3-4 - RIGHT SPEAKER (ACTIVE)
- 5 - SETUP
- 6 - CONNECTIONS - TV
- 7 - CONNECTIONS - COMPUTER
- 8 - CONNECTIONS - TURNTABLE
- 9-10 - REMOTE
- 11-12 - **BLUETOOTH®** WIRELESS TECHNOLOGY
- 13 - SUBWOOFER OUTPUT
- 13 - LED SOURCE INDICATOR
- 14 - SELECT SOURCE
- 14 - CARE AND CLEANING

INSIDE

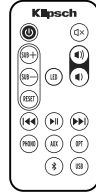
CONTENU • CONTENIDO • INHALT • CONTENUTO • CONTEÚDO • 目录



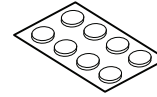
Speakers (2)

Speakers (2)

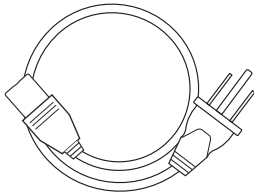
Enceintes (2)
Altavoces (2)
Lautsprecher (2)
Altoparlanti (2)
Caixas acústicas (2)
音箱 (2)



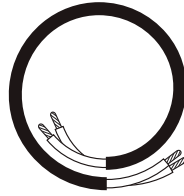
Remote



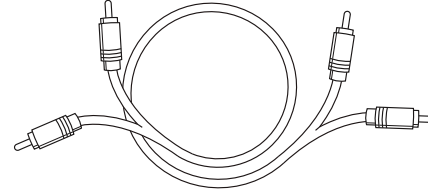
Rubber Feet



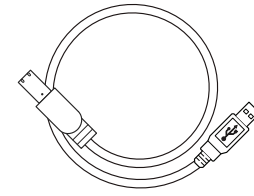
Main Power Cord



Speaker Wire



Dual RCA Cable

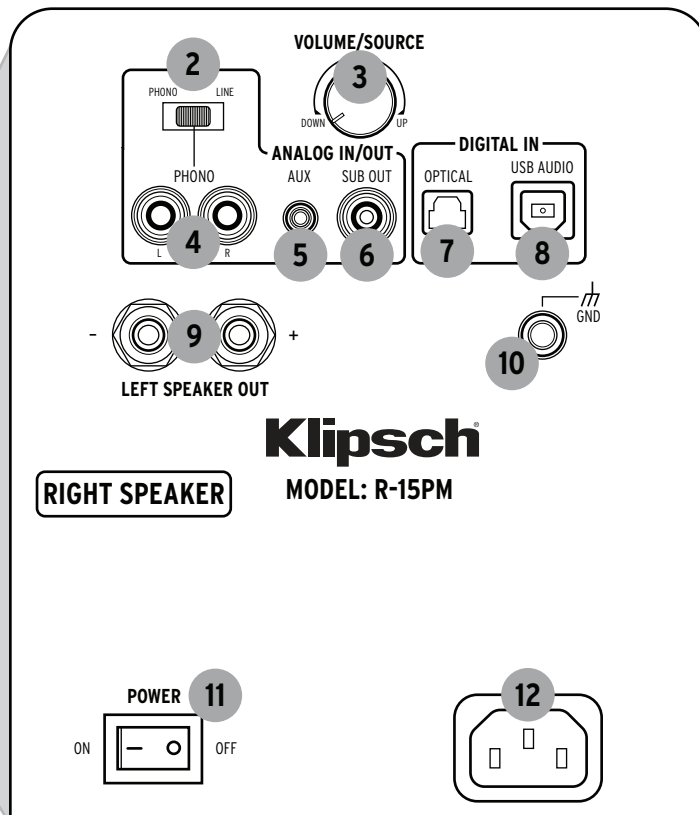
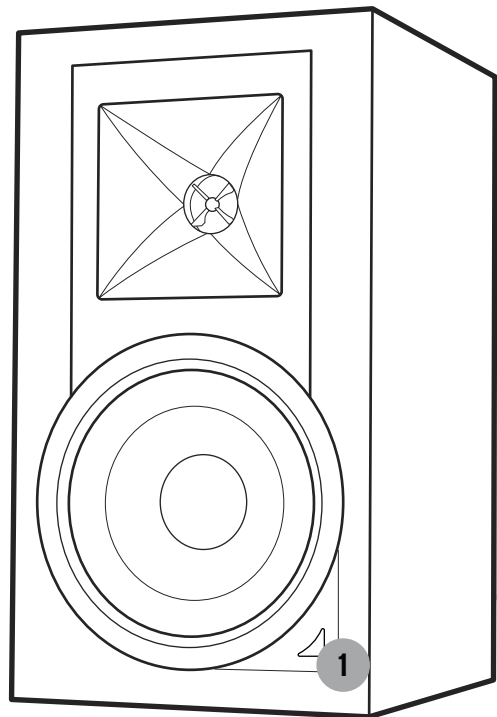


USB Cable (A to B)

<p>Remote</p> <p>Télécommande Control remoto Fernbedienung Telecomando Control remoto 遥控器</p>	<p>Rubber Feet</p> <p>Pieds en caoutchouc Patas de goma Gummifüßchen Piedini di gomma Pés de borracha 橡胶脚垫</p>	<p>Main Power Cord</p> <p>Cordon d'alimentation principal Cordón principal de alimentación Hauptnetz kabel Cavo di alimentazione principale Cabo de alimentação principal 主电源线</p>	<p>Speaker Wire</p> <p>Fil d'enceinte Cable de altavoz Lautsprecherkabel Cavo altoparlante Cabo para caixa acústica 音箱导线</p>	<p>Dual RCA Cable</p> <p>Câble optique numérique Cable óptico digital Optisches Digitalkabel Cavo ottico digitale Cabo óptico digital 光纖線</p>	<p>USB Cable</p> <p>Câble USB Cable USB USB-Kabel Cavo USB Cabo USB USB 电纜</p>
--	---	---	---	--	---

RIGHT SPEAKER (ACTIVE)

ENCEINTE DROITE (ACTIVE) • ALTAVOZ DERECHO (ACTIVO) • RECHTER LAUTSPRECHER (AKTIV) • ALTOPARLANTE DESTRO (ATTIVO) • CAIXA ACÚSTICA DIREITA (ATIVA) • 右音箱 (有源)



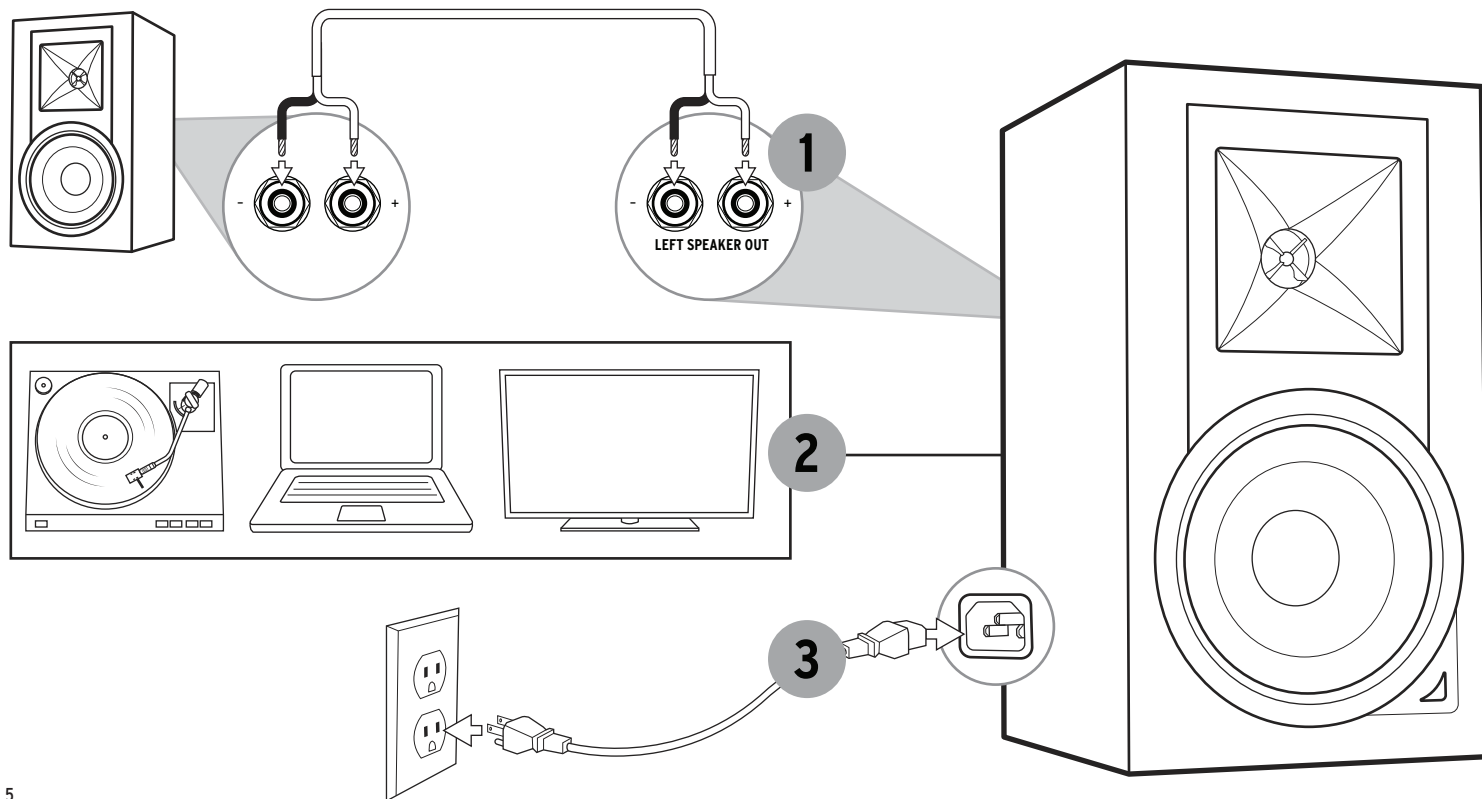
<p>1 LED Source Indicator Indicateur de source à DEL Indicador LED de fuente LED-Quellenanzeige Spina LED sorgente audio LED indicador de fonte LED 源指示灯</p>	<p>2 Phono/Line Switch Interrupteur Phono/Ligne Commutador de tocadiscos y línea Phono/Line-Schalter Selettore phono/linea Chave fono/linha 唱机/线路开关</p>	<p>3 Volume/Source Control Commande Volume/Source Control de volumen y fuente Regler Lautstärke/Quelle Comando volume/sorgente audio Controle de volume/fonte 音量/源控制</p>	<p>4 Phono Inputs Entrées phono Entradas de tocadiscos Phono-Eingänge Ingressi phono Entradas fono 唱机输入</p>	<p>5 Auxiliary 3.5mm Input Entrée auxiliaire de 3,5 m Entrada auxiliar de 3,5 mm 3,5-mm-AUX-Eingang Ingresso ausiliario da 3,5 mm Entrada auxiliar de 3,5 mm 辅助 3.5mm 输入</p>
---	--	---	--	---

<p>6 Subwoofer Output Sortie du haut-parleur d'extrêmes graves Salida de subwoofer Subwoofer-Ausgang Uscita subwoofer Saída para subwoofer 低音炮输出</p>	<p>7 Optical Input Connexion Optique Conexión Óptica Optische Verbindung Connessione Ottica Conexão Ótica 数字光纤连接</p>	<p>8 USB Audio Input Entrée USB Entrada de audio USB USB-Audio-Eingang Ingresso audio USB Entrada de áudio USB USB 音频输入</p>	<p>9 Left Speaker Terminal Borne d'enceinte gauche Terminal de altavoz izquierdo Linker Lautsprecherterminal Terminale altoparlante sinistro Terminal da caixa acústica esquerda 左音箱端子</p>	<p>10 Ground Screw Terminal Borne de la vis de raccord à la terre Terminal de tornillo de conexión a tierra Erdungsanschluss Terminale a vite di messa a terra Terminal de parafuso terra 接地螺钉端子</p>
---	---	--	---	---

<p>11 Power Switch Interrupteur d'alimentation Interruptor de alimentación Netzschalter Interruttore generale Chave liga/desliga 电源开关</p>	<p>12 Mains Inlet Entrée du secteur Entrada principal de corriente Netzzeingang Spina di alimentazione Entrada de energia elétrica 市电接口</p>
--	--

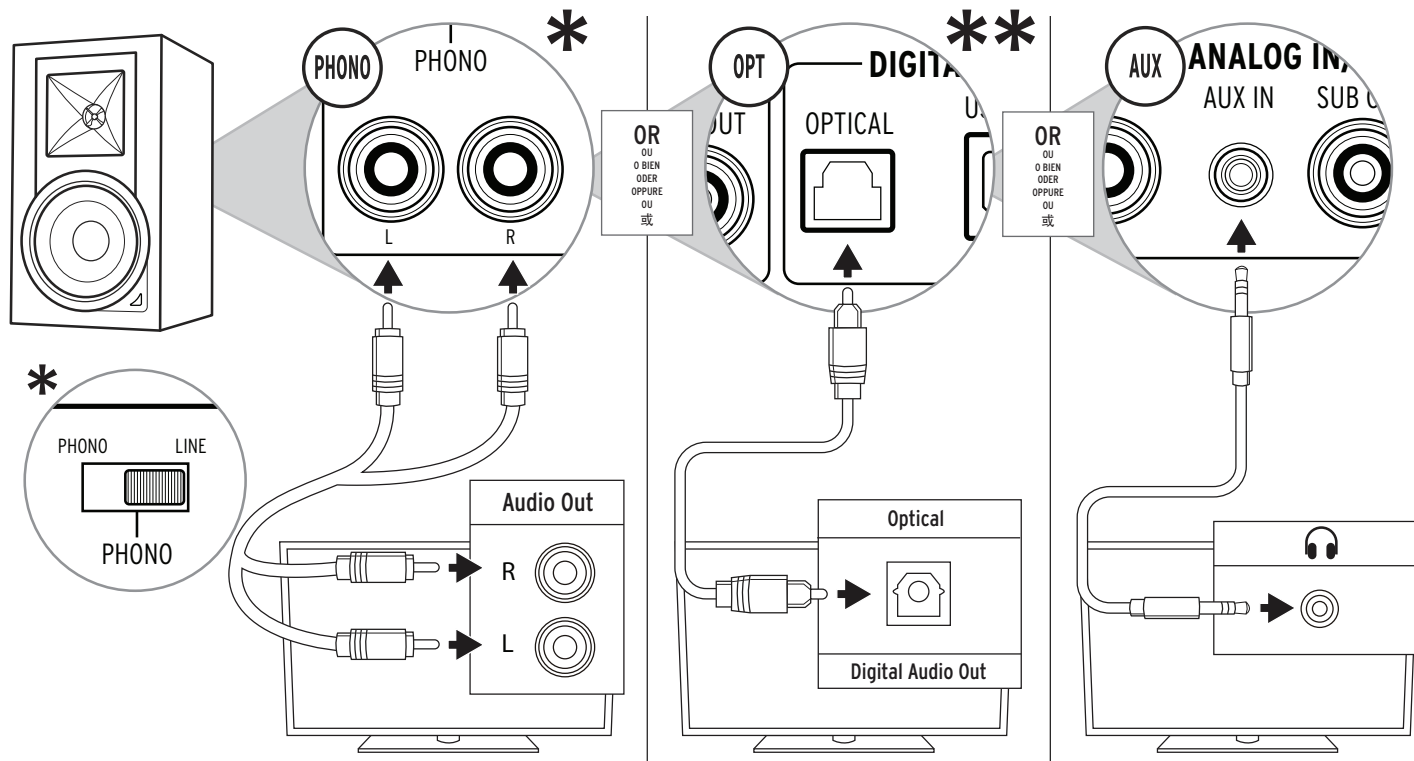
SETUP

INSTALLATION • CONFIGURACIÓN • SETUP • INSTALLAZIONE • INSTALAÇÃO • 设置



CONNECTIONS - TV

CONNEXIONS - TV • CONEXIONES DEL TELEVISOR • ANSCHLÜSSE - TV • CONNESSIONI - TV • CONEXÕES - TV • 连接 □ 电视



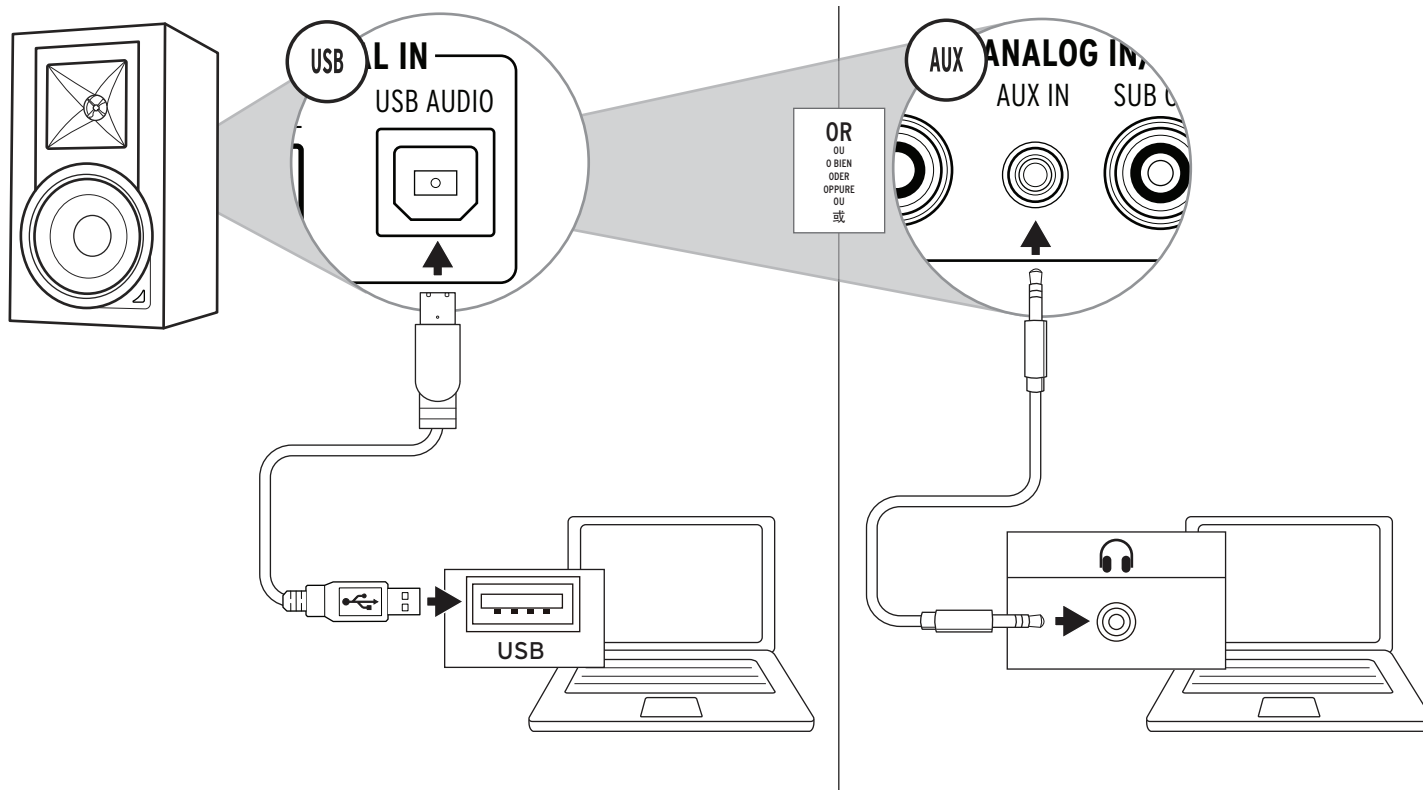
** Your TV will need to be set to PCM (or Stereo Only)

** Votre télévision devra être réglée sur la sortie MIC (Modulation d'impulsion codée) (ou stéréo seulement) ** Su televisor debe fijarse en PCM (o Solo estéreo) ** Ihr Fernseher muss auf PCM (oder Nur Stereo) eingestellt sein ** Il televisore deve essere impostato su PCM (o solo stereo)

** A TV precisa ser configurada para PCM (ou apenas estéreo) ** 需要将您的电视设置为 PCM (或仅设置为“立体声”)

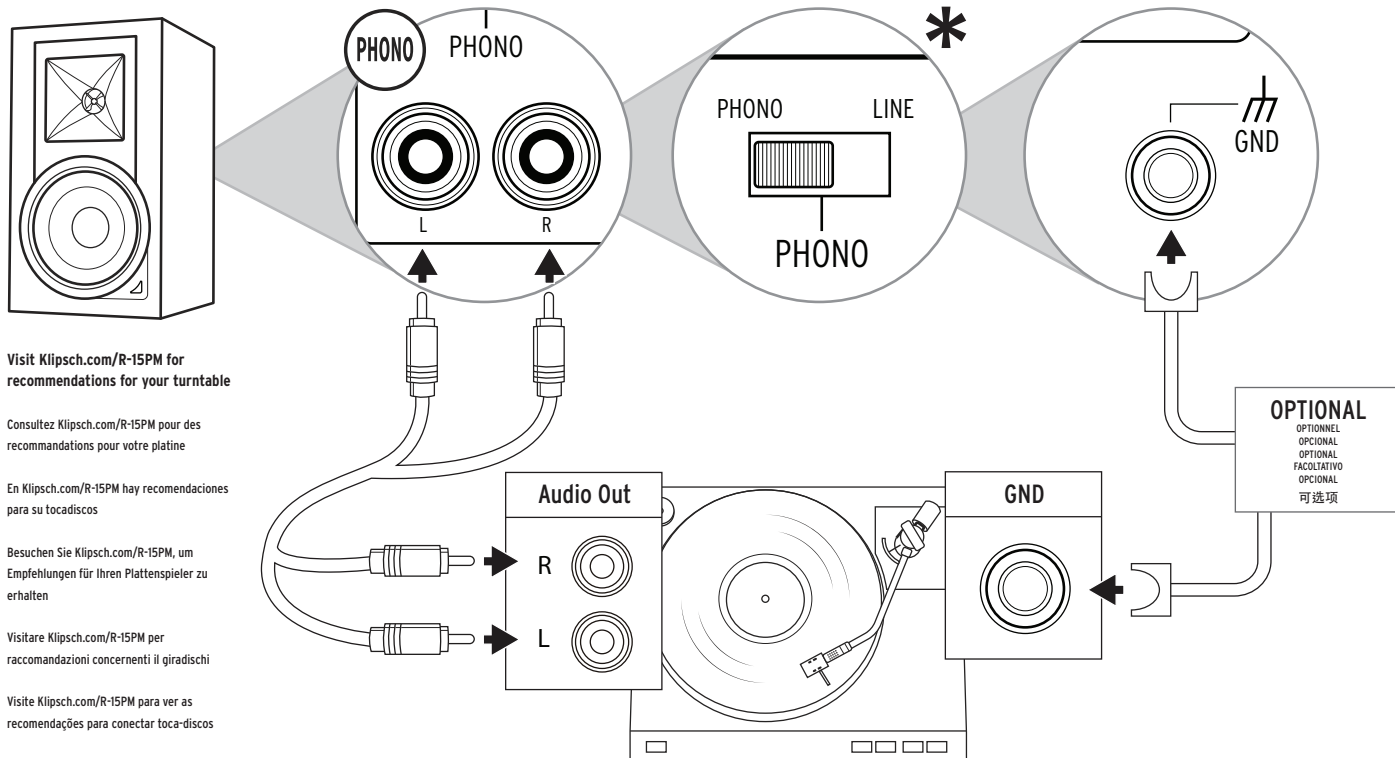
CONNECTIONS - COMPUTER

CONNEXIONS - ORDINATEUR • CONEXIONES DE LA COMPUTADORA • ANSCHLÜSSE - COMPUTER • CONNESSIONI - COMPUTER • CONEXÕES - COMPUTADOR • 连接 □ 计算机



CONNECTIONS - TURNTABLE

CONNEXIONS - PLATINES • CONEXIONES DEL TOCADISCOS • ANSCHLÜSSE - PLATTENSPIELER • CONNESSIONI - GIRADISCHI • CONEXÕES - TOCA-DISCOS • 连接 □ 计算机



* Visit Klipsch.com/R-15PM for recommendations for your turntable

Consultez Klipsch.com/R-15PM pour des recommandations pour votre platine

En Klipsch.com/R-15PM hay recomendaciones para su tocadiscos

Besuchen Sie Klipsch.com/R-15PM, um Empfehlungen für Ihren Plattenspieler zu erhalten

Visitare Klipsch.com/R-15PM per raccomandazioni concernenti il giradischi

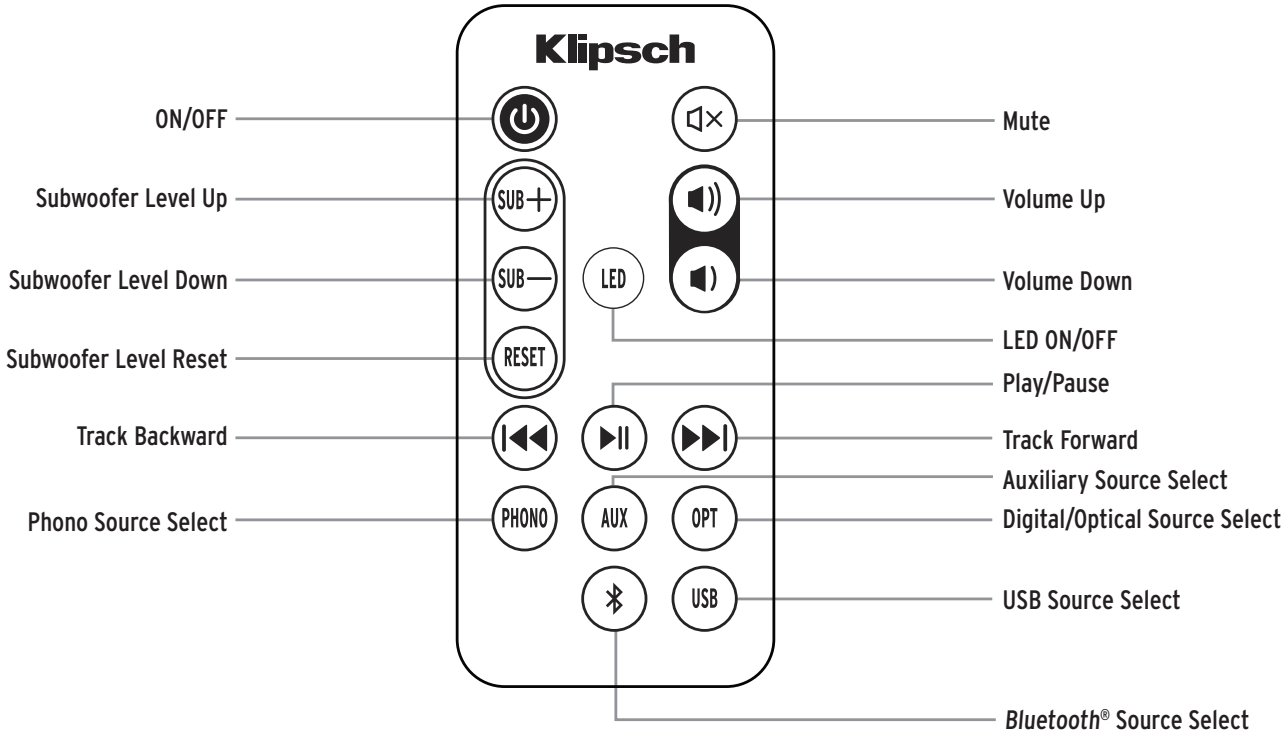
Visite Klipsch.com/R-15PM para ver as recomendações para conectar toca-discos

有关黑胶唱机的连接，请访问 Klipsch.com/R-15PM

OPTIONAL
OPTIONNEL
OPTIONAL
OPCIONAL
FACOLTATIVO
OPCIONAL
可选项

REMOTE

TÉLÉCOMMANDE • CONTROL REMOTO • FERNBEDIENUNG • TELECOMANDO • CONTROL REMOTO • 遙控器



<p>ON / OFF</p> <p>Sous tensio / Hors tension Encendido / Apagado Ein / Aus Acceso / Spento Ligar / Desligar 开/关</p>	<p>Mute</p> <p>Sourdine Silenciador Stummschaltung Disattivazione audio Desativar áudio 静音</p>	<p>Subwoofer Level Up</p> <p>Niveau haut du haut-parleur d'extrêmes graves Subida de nivel de subwoofer Subwoofer-Pegel Plus Aumento livello subwoofer Aumentar nivel de volume do subwoofer 低音炮电平上升</p>	<p>Subwoofer Level Down</p> <p>Niveau bas du haut-parleur d'extrêmes graves Bajada de nivel de subwoofer Subwoofer-Pegel Minus Riduzione livello subwoofer Diminuir nivel de volume do subwoofer 低音炮电平下降</p>	<p>Volume Up</p> <p>Volume haut Subida de volumen Lauter Aumento volume Aumentar o volume 音量增大</p>	<p>Volume Down</p> <p>Volume bas Bajada de volumen Leiser Riduzione volume Diminuir o volume 音量减小</p>
---	---	---	---	---	--

<p>Subwoofer Level Reset</p> <p>Réinitialisation du niveau du haut-parleur d'extrêmes graves Restablecimiento de nivel de subwoofer Subwoofer-Pegel zurücksetzen Ripristino livello subwoofer Restabelecer nivel de volume do subwoofer 低音炮电平复位</p>	<p>LED ON/OFF</p> <p>DEL MARCHÉ/ARRÊT INDICADOR LED ENCENDIDO/APAGADO LED AN/AUS LED ACCESO/SPENTO LED LIGA/DESLIGA LED 灯开/关</p>	<p>Track Backward</p> <p>Reculer Retrosceso de pista Voriger Titel Brano precedente Retroceder 快退</p>	<p>Play/Pause</p> <p>Lecture/pause Reproducción/pausa Wiedergabe/Pause Riproduzione / Pausa Reproduzir/Pausar 播放/暂停</p>	<p>Track Forward</p> <p>Avancer Avance de pista Nächster Titel Brano successivo Avançar 快进</p>
--	---	--	--	---

<p>Phono Source Select</p> <p>Sélection de la source Phono Selección de fuente de tocadiscos Phone-Quellenwahl Selezione sorgente phono Seleção de fonte fono 唱机源选择</p>	<p>Auxiliary Source Select</p> <p>Sélection de la source auxiliaire Selección de fuente auxiliar AUX-Quellenwahl Selezione sorgente ausiliaria Seleção de fonte auxiliar 辅助源选择</p>	<p>Digital Optical Source Select</p> <p>Sélection de la source optique numérique Selección de fuente óptica digital Digital-optische Quellenwahl Selezione segnale ottico digitale Seleção de fonte ótica digital 数字光学源选择</p>	<p>USB Source Select</p> <p>Sélection de la source USB Selección de fuente USB USB-Quellenwahl Selezione sorgente USB Seleção de fonte USB USB 源选择</p>	<p>Bluetooth® Source Select</p> <p>Sélection de la source Bluetooth® Selección de fuente Bluetooth® Bluetooth®-Quellenwahl Selezione segnale Bluetooth® Seleção de fonte Bluetooth® 蓝牙源选择</p>
--	---	--	---	--

BLUETOOTH® WIRELESS TECHNOLOGY

TECNOLOGÍA INALÁMBRICA **BLUETOOTH®** • CONFIGURACIÓN DE TECNOLOGÍA WIRELESS **BLUETOOTH®** • DRAHTLOSE **BLUETOOTH®**-TECHNOLOGIE-SETUP • CONFIGURAZIONE TECNOLOGIA WIRELESS **BLUETOOTH®** • CONFIGURAÇÃO DE TECNOLOGIA SEM FIO **BLUETOOTH®** • **BLUETOOTH®** 蓝牙无线技术

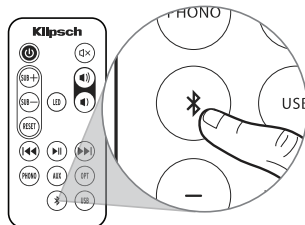
PAIR

CONNEXION
CONEXIÓN
VERBINDEN
COLLEGAMENTO
CONECTAR
连接

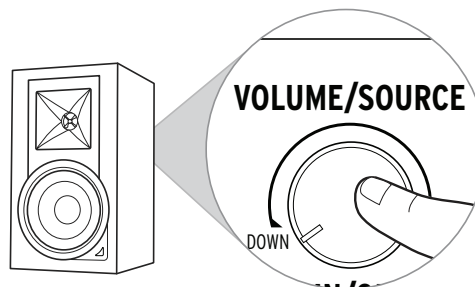
1

Hold 3 Seconds

Appuyer pendant 3 secondes
Mantenga oprimido durante 3 segundos
3 Sekunden gedrückt halten
Tenere premuto per 3 secondi
Manter pressionado por 3 segundos
保持 3 秒

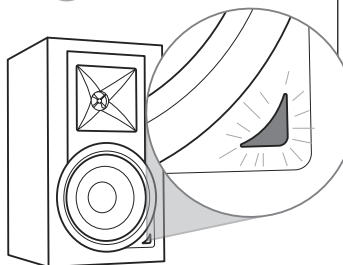


OR
OU
O BIEN
ODER
OPPURE
OU
或



2

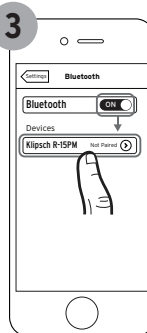
Flashing Blue



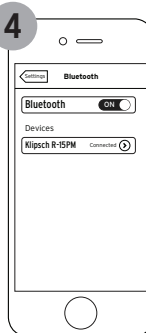
Blue / Flashing

Bleu / Clignotant
Azul / Destello
Blau / Blinkt
Blu / Lampeggiante
Azul / Intermitente
蓝色 / 闪烁

3

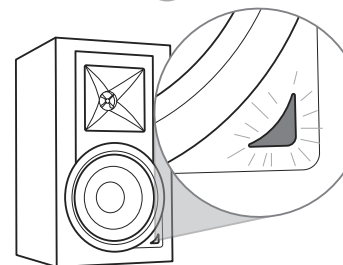


4



5

Solid Blue



Blue / Solid

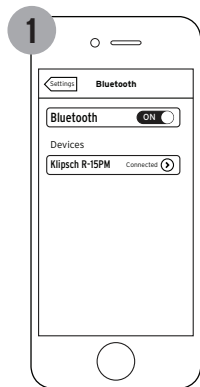
Bleu / Continu
Azul / Continuo
Blau / Dauerhaft
Blu / Luce fissa
Azul / Constante
蓝色 / 常亮

Example only. Your device may differ.

• À titre d'exemple seulement. Votre appareil peut être différent. • Este es solo un ejemplo. Es posible que su dispositivo sea diferente. • Nur als Beispiel. Ihr Gerät kann anders aussehen
• Solo a titolo esemplificativo. Lo specifico dispositivo può essere diverso. • Apenas para exemplo. O dispositivo pode ser diferente. • 仅为示例。实际设备可能有所不同

RECONNECT

RECONNECTER
RECONNECTAR
ERNEUT VERBINDEN
RICONNESSIONE
RECONNECTAR
重新连接



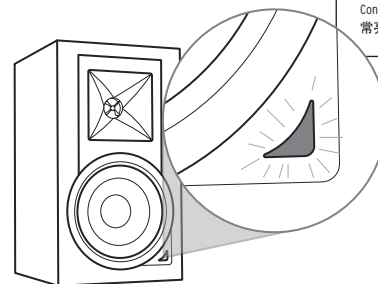
2 Press x1



Press x1

Appuyer 1 fois
Oprima 1 vez
Ix drücken
Premere 1 volta
Pressionar uma vez
按 1 次

3 Solid

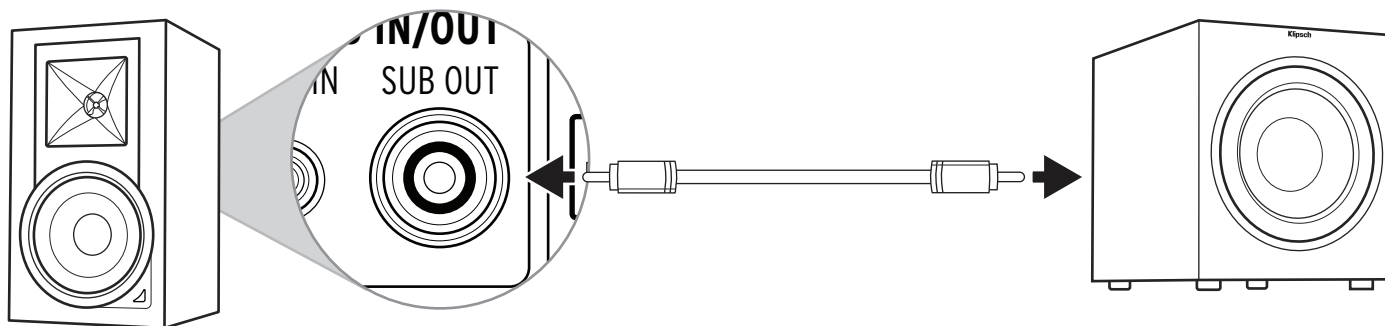


Solid Blue

Continuo
Continuo
Dauerhaft
Luce fissa
Constante
常亮

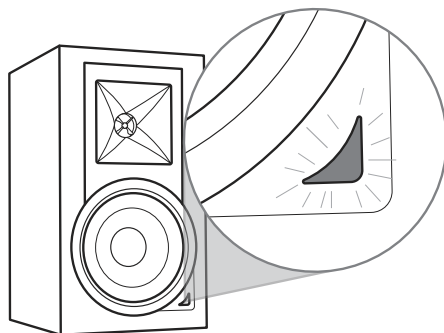
SUBWOOFER OUTPUT

SORTIE DU HAUT-PARLEUR D'EXTRÊMES GRAVES • SALIDA DE SUBWOOFER • SUBWOOFER-AUSGANG • USCITA SUBWOOFER • SAÍDA PARA SUBWOOFER • 低音炮输出



LED SOURCE INDICATOR

INDICATEUR DE SOURCE À DEL • INDICADOR LED DE FUENTE • LED-QUELLENANZEIGE • SPIA LED SORGENTE AUDIO • LED INDICADOR DE FONTE • LED 源指示灯



RED = Optical Input

ROUGE = Connexion Optique
 ROJO = Conexión Óptica
 ROTÉ = Optische Verbindung
 ROSSO = Connessione Ottica
 VERMELHO = Conexão Ótica
 红 = 数字光纤连接

BLUE = Bluetooth® Input

BLEU = Entrée Bluetooth®
 AZUL = Entrada Bluetooth®
 BLAU = Bluetooth®-Eingang
 BLU = Ingresso Bluetooth®
 AZUL = Entrada Bluetooth®
 LED 源指示灯

WHITE = USB Audio Input

BLANC = Entrée audio USB
 BLANCO = Entrada de audio USB
 WEISS = USB-Audio-Eingang
 BIANCO = Ingresso audio USB
 BRANCO = Entrada de áudio USB
 白色 = USB 音频输入

GREEN = Auxiliary Input

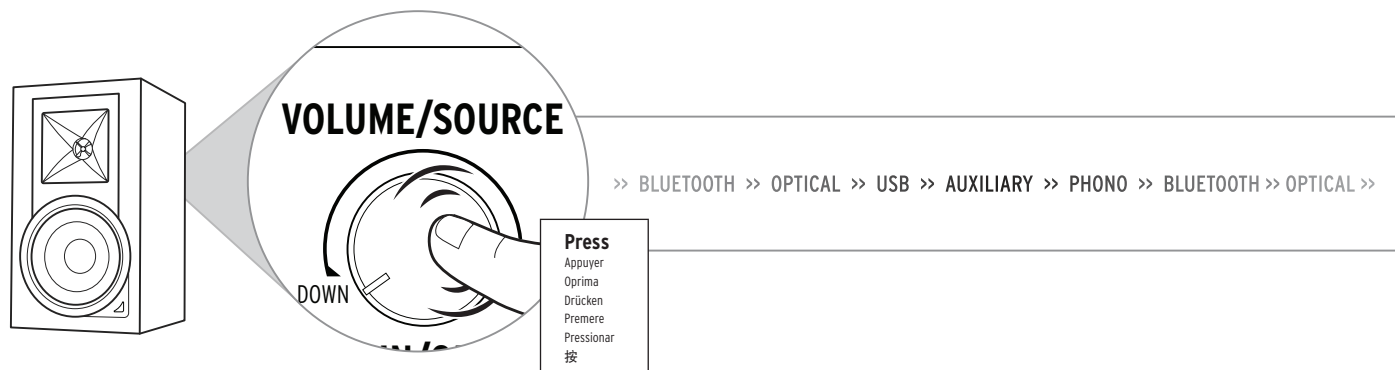
VERT = Entrée auxiliaire
 VERDE = Entrada auxiliar
 GRÜN = AUX-Eingang
 VERDE = Ingresso auxiliar
 VERDE = Entrada auxiliar
 绿色 = 辅助输入

PURPLE = Phono Input

VIOLET = Entrée phono
 MORADO = Entrada de tocadiscos
 LILA = Phono-Eingang
 VIOLA = Ingresso phono
 ROXO = Entrada fono
 紫色 = 唱机输入

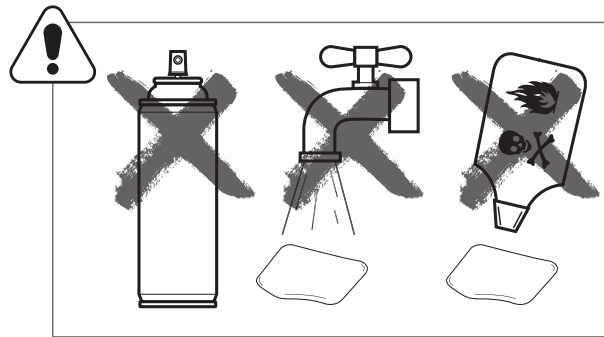
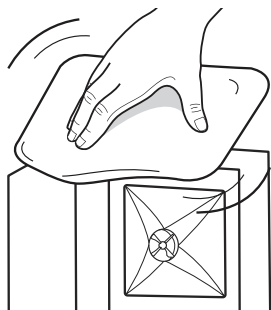
SELECT SOURCE

SELECTIONNER LA SOURCE • SELECCIÓN DE FUENTE • QUELLE WÄHLEN • SELEZIONE SORGENTE AUDIO • SELEÇÃO DA FONTE • 选择源



CARE AND CLEANING

ENTRETIEN ET NETTOYAGE • CUIDADO Y LIMPIEZA • PFLEGE UND REINIGUNG • CURA E PULIZIA • CUIDADOS E LIMPEZA • 保养与清洁



*** USE MICROFIBER CLOTHS ONLY**

*Utilisez des chiffons en microfibres seulement

*Use solamente paños de microfibra

*Nur Mikrofasertücher verwenden

*Usare solo panni in microfibra

*Use somente tecidos de microfibra

*仅限使用超细纤维布

Klipsch®

KEEPERS OF THE SOUND™

3502 WOODVIEW TRACE, INDIANAPOLIS, IN, USA

KLIPSCH.COM

©2015, Klipsch Group, Inc. Klipsch Group, Inc. is a wholly-owned subsidiary of Vox International Corporation. Klipsch and Keepers of the Sound are trademarks of Klipsch Group, Inc., registered in the United States and other countries. The *Bluetooth*® word mark is a registered trademark owned by Bluetooth SIG, Inc. and any use of such mark by Klipsch Group, Inc. is under license.


V07 - 1116

Klipsch[®]
REFERENCE

R-15PM

IMPORTANT SAFETY INSTRUCTIONS

IMPORTANT SAFETY INSTRUCTIONS!

1. READ these instructions.
2. KEEP these instructions.
3. HEED all warnings.
4. FOLLOW all instructions.
5. DO NOT use this apparatus near water.
6. CLEAN ONLY with dry cloth.
7. DO NOT block any ventilation openings. Install in accordance with the manufacturer's instructions.
8. DO NOT install near any heat sources such as radiators, heat registers, stoves, or other apparatus (including amplifiers) that produce heat.
9. DO NOT defeat the safety purpose of the polarized or grounding type plug. A polarized plug has two blades with one wider than the other. A grounding type plug has two blades and a third grounding prong. The wider blade or the third prong are provided for your safety. If the provided plug does not fit into your outlet, consult an electrician for replacement of the obsolete outlet.
10. PROTECT the power cord from being walked on or pinched, particularly at plugs, convenience receptacles, and the point where they exit from the apparatus.
11. ONLY USE attachments/accessories specified by the manufacturer.
12. USE ONLY with the cart, stand, tripod, bracket, or table specified by the manufacturer, or sold with the apparatus. When a cart is used, use caution when moving the cart/apparatus combination to avoid injury from tip-over. 
13. UNPLUG this apparatus during lightning storms or when unused for long periods of time.
14. REFER all servicing to qualified service personnel. Servicing is required when the apparatus has been damaged in any way, such as power-supply cord or plug is damaged, liquid has been spilled or objects have fallen into the apparatus, the apparatus has been exposed to rain or moisture, does not operate normally, or has been dropped.
15. DO NOT expose this apparatus to dripping or splashing and ensure that no objects filled with liquids, such as vases, are placed on the apparatus.
16. To completely disconnect this apparatus from the AC Mains, disconnect the power supply wall wart from the AC receptacle.

17. The mains plug/appliance coupler is used as disconnect device, the disconnect device shall remain readily operable.
18. DO NOT overload wall outlets or extension cords beyond their rated capacity as this can cause electric shock or fire.



The exclamation point, within an equilateral triangle, is intended to alert the user to the presence of important operating and maintenance (servicing) instructions in the literature accompanying the product.



The lightning flash with arrowhead symbol within an equilateral triangle is intended to alert the user to the presence of uninsulated "dangerous voltage" within the product's enclosure that may be of sufficient magnitude to constitute a risk of electrical shock to persons.

WARNING: To reduce the risk of fire or electrical shock, do not expose this apparatus to rain or moisture.

WARNING: No naked flame sources - such as candles - should be placed on the product.

THIS PRODUCT CONTAINS A LITHIUM COIN CELL BATTERY. IF MISUSED OR ABUSED THIS CAN RESULT IN:

- **Smoke or gas hazard**
- **Heat hazard**
- **Fire hazard**
- **Explosion hazard**



WARNING: Do not place batteries in mouth or ingest. Chemical burn hazard. Keep new and used batteries out of reach of children and pets. If swallowed, it can cause severe internal burns in just 2 hours and can lead to death.

If you think batteries might have been swallowed or placed inside any part of the body, seek immediate medical attention.

WARNING: If battery compartment does not close securely, stop using the product and keep it away from children and pets.

WARNING: Do not handle leaking or damaged Lithium batteries.

WARNING: Risk of leakage. Only use the specified type of batteries. Never mix new and used batteries. Observe correct

polarity. Remove batteries from products that are not in use for extended periods of time. Store batteries in a dry place.

WARNING: Batteries (battery pack or batteries installed) shall not be exposed to excessive heat such as sunshine, fire or the like.

WARNING: Danger of explosion if battery is incorrectly replaced. Replace only with the same or equivalent type.

WARNING: Do not recharge non-rechargeable batteries.

WARNING: Avoid exposure to extreme heat or cold.

Please dispose of any used batteries properly, following any local regulations. Do not incinerate.



WARNING: Do Not Open! Risk of Electrical Shock. Voltages in this equipment are hazardous to life. No user-serviceable parts inside. Refer all servicing to qualified service personnel.

Place the equipment near a main power supply outlet and make sure that you can easily access the power breaker switch.

WARNING: This product is intended to be operated ONLY from the AC Voltages listed on the back panel or included power supply of the product. Operation from other voltages other than those indicated may cause irreversible damage to the product and void the products warranty. The use of AC Plug Adapters is cautioned because it can allow the product to be plugged into voltages in which the product was not designed to operate. If the product is equipped with a detachable power cord, use only the type provided with your product or by your local distributor and/or retailer. If you are unsure of the correct operational voltage, please contact your local distributor and/or retailer.

EU COMPLIANCE INFORMATION

Eligible to bear the CE mark; Conforms to European Union Low Voltage Directive 2006/95/EC; European Union EMC Directive 2004/108/EC; European Union Restriction of Hazardous Substances Recast (RoHS2) Directive 2011/65/EC; European Union WEEE Directive 2002/96/EC; European Union Eco-Design Directive 2009/125/EC; European Union Registration, Evaluation, Authorization and Restriction of Chemicals (REACH) Directive 2006/121/EC; European Union Radio and Telecommunications Terminal Equipment (R&TTE) Directive 1999/5/EC.

This product contains batteries that are covered under the 2006/66/EC European Directive, which cannot be disposed of with normal household waste. Please follow local regulations.

You may obtain a free copy of the Declaration of Conformity by contacting your dealer, distributor, or Klipsch Group, Inc.'s worldwide headquarters. Contact information can be found here: <http://www.klipsch.com/Contact-Us>

WEEE NOTICE

Note: This mark applies only to countries within the European Union (EU) and Norway.



This appliance is labeled in accordance with European Directive 2002/96/EC concerning waste of electrical and electronic equipment (WEEE). This label indicates that this product should not be disposed of with household waste. It should be deposited at an appropriate facility to enable recovery and recycling.

FCC AND CANADA EMC COMPLIANCE INFORMATION

This device complies with Industry Canada's licence-exempt RSSs. Operation is subject to the following two conditions:

- (1) This device may not cause interference; and
- (2) This device must accept any interference, including interference that may cause undesired operation of the device.

NOTE: This equipment has been tested and found to comply with the limits for a Class B digital device, pursuant to part 15 of the FCC Rules. These limits are designed to provide reasonable protection against harmful interference in a residential installation. This equipment generates, uses and can radiate radio frequency energy and, if not installed and used in accordance with the instructions, may cause harmful interference

to radio communications. However, there is no guarantee that interference will not occur in a particular installation. If this equipment does cause harmful interference to radio or television reception, which can be determined by turning the equipment off and on, the user is encouraged to try to correct the interference by one or more of the following measures:

- Reorient or relocate the receiving antenna.
- Increase the separation between the equipment and receiver.
- Connect the equipment into an outlet on a circuit different from that to which the receiver is connected.
- Consult the dealer or an experienced radio/TV technician for help.

Approved under the verification provision of FCC Part 15 as a Class B Digital Device.

Caution: Changes or modifications not expressly approved by the manufacturer could void the user's authority to operate this device.

Caution: To comply with the limits of the Class B digital device, pursuant to Part 15 of the FCC Rules, this device is to comply with Class B limits. All peripherals must be shielded and grounded. Operation with non-certified peripherals or non-shielded cables may result in interference to radio or reception.

This Class B digital apparatus complies with Canadian ICES-003. CAN ICES-3 (B)/NMB-3(B) Cet appareil numérique de la classe B est conforme à la norme NMB-003 du Canada.

WIRELESS TRANSMITTER COMPLIANCE INFORMATION

The term "IC:" before the radio certification number only signifies that Industry Canada technical specifications were met.

Le terme «IC:» avant le numéro de certification radio signifie seulement que les spécifications techniques d'Industrie Canada ont été respectées.

This device complies with part 15 of the FCC Rules and the applicable Industry Canada license-exempt RSS standard(s). Operation is subject to the following two conditions: (1) this device may not cause harmful interference, and (2) this device


must accept any interference, including interference that may cause undesired operation of the device.

Le présent appareil est conforme aux CNR d'Industrie Canada applicables aux appareils radio exempts de licence. L'exploitation est autorisée aux deux conditions suivantes : (1) l'appareil ne doit pas produire de brouillage, et (2) l'utilisateur de l'appareil doit accepter tout brouillage radioélectrique subi, même si le brouillage est susceptible d'en compromettre le fonctionnement.

This equipment complies with FCC and IC radiation exposure limits set forth for an uncontrolled environment. This equipment should be installed and operated with minimum distance 20cm between the radiator and your body. This transmitter must not be co-located or operating in conjunction with any other antenna or transmitter.

Cet appareil est conforme à FCC et IC l'exposition aux rayonnements limites fixées pour un environnement non contrôlé. Cet appareil doit être installé et utilisé avec une distance minimale de 20 cm entre le radiateur et votre corps. Cet transmetteur ne doit pas être co-situé ou opérant en liaison avec toute autre antenne ou transmetteur.

CONSIGNES DE SÉCURITÉ IMPORTANTES !

1. LIRE ces consignes.
2. CONSERVER ces consignes.
3. RESPECTER tous les avertissements.
4. SUIVRE toutes les consignes.
5. NE PAS utiliser cet appareil à proximité de l'eau.
6. NETTOYER UNIQUEMENT avec un chiffon sec.
7. NE PAS OBSTRUER les orifices de ventilation. Installer conformément aux instructions du constructeur.
8. NE PAS installer à proximité de sources de chaleur telles que les radiateurs, les grilles de chauffage, les cuisinières et les autres appareils (notamment les amplificateurs) dégageant de la chaleur.
9. NE PAS neutraliser le dispositif de sécurité que constitue la fiche polarisée ou à broche de terre. Une fiche polarisée a une lame plus large que l'autre. Une fiche à broche de terre est munie de deux lames et d'une troisième broche pour la terre. La lame large ou la troisième broche est prévue pour la sécurité de l'utilisateur. Si la fiche fournie ne rentre pas dans la prise de courant, demander à un électricien de remplacer cette prise d'un type trop ancien.
10. PROTÉGER le cordon d'alimentation en s'assurant qu'il ne risque pas d'être piétiné ou écrasé, en particulier près des fiches, des blocs multiprises et de son point de sortie de l'appareil.
11. UTILISER UNIQUEMENT les accessoires préconisés par le constructeur.
12. UTILISER EXCLUSIVEMENT avec un chariot, un support, un trépied, une console ou un bâti recommandé par le fabricant ou vendu avec l'appareil. Lorsqu'un chariot est utilisé, faire preuve de prudence pour déplacer l'ensemble chariot/appareil afin d'éviter un renversement pouvant causer des blessures. 
13. DÉBRANCHER cet appareil en cas d'orage ou lorsqu'il reste inutilisé pendant une longue durée.
14. CONFIER tout travail de dépannage à un réparateur professionnel compétent. Faire réparer l'appareil en cas de dommages, par exemple : fiche ou cordon d'alimentation endommagé, liquide renversé sur l'appareil ou objet inséré dans l'appareil, appareil exposé à la pluie ou à l'humidité, mauvais fonctionnement ou après une chute.

15. NE PAS exposer cet appareil à des éclaboussures ou des égouttements et veiller à ce qu'aucun récipient rempli de liquide, tel qu'un vase, ne soit posé dessus.
16. Pour isoler complètement cet appareil de l'alimentation secteur, débrancher son cordon d'alimentation de la prise de courant.
17. Le coupleur secteur prise/appareil est utilisé en tant que dispositif de déconnexion, le dispositif de déconnexion restera immédiatement disponible.
18. NE PAS surcharger les prises murales ou les rallonges au-delà de leur capacité nominale, ce qui risquerait de provoquer un choc électrique ou un incendie



Le point d'exclamation contenu dans un triangle équilatéral avertit l'utilisateur de la présence de consignes d'utilisation et de maintenance importantes dans la documentation qui accompagne l'appareil.



L'éclair fléché dans un triangle équilatéral avertit l'utilisateur de la présence d'une « tension dangereuse » non isolée à l'intérieur de l'appareil et d'une valeur suffisante pour constituer un risque de choc électrique.

AVERTISSEMENT : Pour réduire les risques d'incendie et d'électrocution, ne pas exposer cet appareil à la pluie ou à l'humidité.

AVERTISSEMENT : Ne pas poser sur ce produit des sources de flammes nues telles que des bougies.

CE PRODUIT CONTIENT UNE PILE BOUTON AU LITHIUM. UNE UTILISATION INCORRECTE OU ABUSIVE PEUT ENTRAÎNER LES DANGERS SUIVANTS :

- Fumée ou gaz
- Chaleur
- Incendie
- Explosion



AVERTISSEMENT : Ne pas avaler les piles ni les mettre dans la bouche. Risque de brûlure chimique. Tenir les piles neuves et usagées hors de portée des enfants et des animaux domestiques. En cas d'ingestion, elles peuvent causer de graves brûlures internes en moins de 2 heures et entraîner la mort.

Si vous pensez que des piles peuvent avoir été avalées ou insérées dans une partie quelconque du corps, obtenez immédiatement une assistance médicale.

AVERTISSEMENT : Si le compartiment des piles ne ferme pas correctement, arrêter d'utiliser le produit et le tenir à l'écart des enfants et des animaux domestiques.

AVERTISSEMENT : Ne pas manipuler des piles au lithium endommagées ou ayant des fuites.

AVERTISSEMENT : Risque de fuite. Utiliser uniquement le type spécifié de piles. Ne pas mélanger des piles usées avec des neuves. Respecter la polarité. Retirer les piles des produits devant rester inutilisés pendant longtemps. Conserver les piles dans un endroit sec.

AVERTISSEMENT : Ne pas soumettre les piles ou batteries (bloc intégré ou piles mises en place par l'utilisateur) à une température excessive telle que celle du rayonnement solaire, d'un incendie, etc.

AVERTISSEMENT : Risque d'explosion si les piles ne sont pas correctement mises en place. Remplacer uniquement par des piles de type identique ou des piles équivalentes.

AVERTISSEMENT : Ne pas recharger les piles non rechargeables.

AVERTISSEMENT : Éviter toute exposition à une chaleur ou à un froid extrêmes.

Éliminer toute pile usagée conformément aux réglementations locales. Ne pas incinérer.



AVERTISSEMENT : Ne pas ouvrir ! Risque d'électrocution. Les tensions présentes dans cet appareil peuvent être mortelles. Cet appareil ne contient pas de pièces pouvant être remplacées par l'utilisateur. Tout travail de dépannage doit être

confié à un réparateur professionnel compétent.

Placer l'équipement à proximité d'une prise de courant et veiller à faciliter l'accès au disjoncteur.

AVERTISSEMENT : Ce produit a été conçu pour être alimenté **EXCLUSIVEMENT** par une source d'alimentation secteur conforme aux valeurs indiquées en face arrière, ou par le bloc d'alimentation du produit. L'alimentation à partir d'autres sources que celles indiquées risque d'endommager le produit de façon irréversible et d'annuler sa garantie. L'utilisation d'adaptateurs de fiches secteur doit se faire avec prudence, car elle peut permettre le branchement du produit sur des sources de tension pour lesquelles le produit n'a pas été conçu. Si le produit est pourvu d'un cordon d'alimentation amovible, utiliser uniquement un cordon du même type que celui fourni avec l'appareil, ou un cordon fourni par un distributeur ou revendeur local. En cas de doute concernant la tension d'alimentation acceptable, s'adresser au distributeur ou au revendeur local.

INFORMATIONS DE CONFORMITÉ UE

INFORMATIONS DE CONFORMITÉ UE Autorisé à porter la marque CE. Conforme à la directive sur la basse tension 2006/95/CE de l'Union européenne, à la directive MCE 2004/108/CE de l'Union européenne, à la directive concernant la restriction de l'utilisation de substances dangereuses (RoHS) 2011/65/CE de l'Union européenne, à la directive DEEE (Déchets d'équipements électriques et électroniques) 2002/96/CE de l'Union européenne, à la directive sur l'éco-conception 2009/125/CE de l'Union européenne, au règlement sur l'enregistrement, l'évaluation, l'autorisation et le contrôle des substances chimiques (REACH) 2006/121/CE de l'Union européenne, à la directive 1999/5/CE concernant les équipements hertziens et les équipements terminaux de télécommunications (directive R&TTE) de l'Union européenne.

Ce produit contient des piles qui sont couvertes par la directive européenne 2006/66/CE et ne peuvent pas être éliminées avec les déchets ménagers normaux. Suivre les réglementations locales en vigueur.

Il est possible obtenir un exemplaire gratuit de la Déclaration de conformité en contactant son détaillant, son distributeur ou le siège social mondial du Klipsch Group, dont les coordonnées

figurent sur le site indiqué ci-dessous :
<http://www.klipsch.com/Contact-Us>

AVIS DEEE

Remarque : Cette marque n'est applicable qu'aux pays de l'Union européenne (UE) et à la Norvège.



Cet appareil est étiqueté conformément à la directive européenne 2002/96/CE relative à la gestion des déchets des équipements électriques et électroniques (DEEE). Cette étiquette indique que ce produit ne doit pas être jeté avec les ordures ménagères. Il faut le déposer dans une décharge adéquate permettant la récupération et le recyclage.

INFORMATIONS DE CONFORMITÉ FCC ET CEM CANADA

Le présent appareil est conforme aux CNR d'Industrie Canada applicables aux appareils radio exempts de licence. L'exploitation est autorisée aux deux conditions suivantes :
(1) l'appareil ne doit pas produire de brouillage;
(2) l'utilisateur de l'appareil doit accepter tout brouillage radioélectrique subi, même si le brouillage est susceptible d'en compromettre le fonctionnement.

REMARQUE : Cet appareil a été testé et reconnu compatible avec les limites des appareils numériques de classe B, en application de la section 15 des règles de la FCC. Ces limites ont été établies de façon à offrir une protection raisonnable contre les interférences nuisibles dans les installations résidentielles. Ce matériel génère, utilise et peut émettre des radio-fréquences et, s'il n'est pas installé et utilisé en accord avec les directives fournies, peut provoquer des interférences avec les communications radio. Il est toutefois impossible de garantir que des interférences ne se produiront pas dans une installation donnée. Si cet appareil entraîne des interférences nuisibles à la réception des programmes de radio ou de télévision, ce qui peut se vérifier en le mettant hors tension puis de nouveau sous tension, l'utilisateur peut prendre les mesures suivantes pour essayer de corriger les interférences :

réorientation ou déplacement de l'antenne de réception ;
augmentation de la distance entre l'appareil et le récepteur ;
branchement de l'appareil sur une prise de courant reliée à un circuit électrique différent de celui du récepteur ; consulter le détaillant ou un technicien radio/TV compétent sur ce sujet.

Homologation comme appareil numérique de classe B au titre des modalités de vérification FCC section 15.

Attention : Les changements ou modifications non expressément approuvés par le fabricant peuvent annuler le droit de l'utilisateur d'utiliser cet appareil.

Attention : Pour être conforme aux limites des appareils numériques de classe B, selon la section 15 des règlements de la FCC, cet appareil doit être conforme aux limites de la classe B. Tous les périphériques doivent être blindés et reliés à la terre. Le fonctionnement avec des périphériques non certifiés ou des câbles non-blindés peut provoquer des interférences nuisibles à la réception des ondes radio.

This Class B digital apparatus complies with Canadian ICES-003. Cet appareil numérique de la classe B est conforme à la norme NMB-003 du Canada.


DÉCLARATION DE CONFORMITÉ DE L'ÉMETTEUR SANS FIL

Le terme «IC:» avant le numéro de certification radio signifie seulement que les spécifications techniques d'Industrie Canada ont été respectées.

Le présent appareil est conforme aux CNR d'Industrie Canada applicables aux appareils radio exempts de licence. L'exploitation est autorisée aux deux conditions suivantes : (1) l'appareil ne doit pas produire de brouillage, et (2) l'utilisateur de l'appareil doit accepter tout brouillage radioélectrique subi, même si le brouillage est susceptible d'en compromettre le fonctionnement.

Cet appareil est conforme aux limites d'exposition aux rayonnements FCC et IC fixées pour un environnement non contrôlé. Cet appareil doit être installé et utilisé avec une distance minimale de 20 cm entre le matériel et votre corps. Cet émetteur ne doit pas être placé ni fonctionner à côté d'un autre émetteur ou d'une antenne.

INSTRUCCIONES IMPORTANTES DE SEGURIDAD

1. LEA estas instrucciones.
2. GUARDE estas instrucciones.
3. RESPETE todas las advertencias.
4. SIGA todas las instrucciones.
5. NO use este aparato cerca del agua.
6. LÍMPIELO SOLAMENTE con un paño seco.
7. NO bloquee las aberturas de ventilación. Instale el aparato de acuerdo con las instrucciones del fabricante.
8. NO lo instale cerca de fuentes de calor tales como radiadores, rejillas de calefacción, cocinas u otros aparatos (incluso amplificadores) que generan calor.
9. NO anule la seguridad implícita en el enchufe polarizado o con conexión a tierra. Los enchufes polarizados tienen dos patas, una más ancha que la otra. Los enchufes con conexión a tierra tienen dos patas iguales y una clavija de conexión a tierra. La pata ancha o la clavija de conexión a tierra ha sido incorporada al diseño por razones de seguridad del usuario. Si el enchufe no entra en el tomacorriente, consulte a un electricista para que cambie el tomacorriente obsoleto.
10. EVITE que el cordón de alimentación sea pisado o aplastado, en particular cerca de los enchufes o tomacorrientes y en el punto en que los cordones salen del aparato.
11. USE SÓLO los accesorios especificados por el fabricante.
12. PONGA el aparato solamente en el carrito, pedestal, trípode, soporte o mesa especificado por el fabricante o vendido con el aparato. Sea precavido cuando mueva el aparato en un carrito para evitar las lesiones que pueda producir un volcamiento. 
13. DEENCHUFE el aparato durante las tormentas eléctricas o cuando no lo vaya a usar durante largos períodos de tiempo.
14. ENCARGUE todo servicio al personal de servicio calificado. Se requiere servicio cuando el aparato ha sido dañado de alguna manera, tal como cuando se ha dañado el enchufe o el cordón de alimentación, han caído líquidos u objetos dentro del aparato, o el aparato se ha dejado caer, ha dejado de funcionar normalmente o ha sido expuesto a la lluvia o a la humedad.
15. NO exponga este aparato a goteras o salpicaduras de agua y asegúrese de que no se le coloquen encima objetos llenos de líquido, tales como floreros.
16. Para desconectar completamente este aparato del suministro de corriente alterna, retire del tomacorriente de corriente alterna el enchufe del cordón de alimentación.

17. El enchufe de la línea principal de alimentación o el acoplador para aparatos se usa como dispositivo de desconexión; debe ser posible manipular fácilmente este dispositivo de desconexión.
18. NO sobrecargue los enchufes de pared o los cordones de extensión excediendo su capacidad nominal, pues eso puede causar una descarga eléctrica o un incendio.



El signo de admiración dentro de un triángulo equilátero tiene por objeto advertirle al usuario que hay información importante sobre operación y mantenimiento (servicio) en los folletos que acompañan al producto.



El símbolo compuesto por un rayo con punta de flecha dentro de un triángulo equilátero tiene por objeto advertirle al usuario que dentro del aparato hay "voltajes peligrosos" no aislados cuya magnitud puede ser suficiente para constituir un riesgo de descarga eléctrica para las personas.

ADVERTENCIA: Para reducir el riesgo de incendio o descarga eléctrica, no exponga este aparato a la lluvia o a la humedad.

ADVERTENCIA: No se deben colocar encima de este producto fuentes de llama expuesta, tales como velas.

ESTE PRODUCTO CONTIENE UNA PILA DE LITIO EN FORMA DE MONEDA. SI SE USA MAL O INDEBIDAMENTE, PUEDE PRODUCIR:

- Humo y gas
- Sobrecalentamiento
- Incendio
- Explosión



ADVERTENCIA: No se ponga las pilas en la boca ni las ingiera. Peligro de quemadura química. Mantenga las pilas nuevas y usadas fuera del alcance de los niños y los animales domésticos. Si es tragada, esta pila puede causar graves quemaduras internas en solo dos horas y conducir a la muerte.

Si piensa que alguien se ha tragado una pila o se la ha puesto dentro de alguna parte del cuerpo, vaya inmediatamente al médico.

ADVERTENCIA: Si el compartimiento de la pila no se cierra firmemente, deje de usar el producto y manténgalo fuera del alcance de los niños y los animales domésticos.

ADVERTENCIA: No manipule pilas de litio dañadas o con filtraciones.

ADVERTENCIA: Riesgo de filtración. Instale sólo el tipo de pila especificado. No combine nunca pilas nuevas con pilas viejas. Mantenga la polaridad correcta. Quite las pilas de los productos que no se van a usar durante largos períodos de tiempo. Guarde las pilas en un lugar seco.

ADVERTENCIA: Las pilas (paquetes de batería o pilas instaladas) no se deben exponer a calores excesivos como los causados por la luz del sol, el fuego o fuentes de calor similares.

ADVERTENCIA: Hay peligro de explosión si la pila se cambia de manera incorrecta. Cámbiela sólo por una pila igual o equivalente.

ADVERTENCIA: No recargue pilas no recargables.

ADVERTENCIA: Evite la exposición a fríos o calores extremos.

Deseche las pilas agotadas correctamente y de acuerdo con los reglamentos locales. No las incinere.



ADVERTENCIA: No abrir. Riesgo de descarga eléctrica. Los voltajes que hay dentro de este equipo son peligrosos para los seres vivos. Dentro del dispositivo no hay piezas que el usuario pueda reparar. Encargue todo servicio al personal de servicio calificado.

Coloque el equipo cerca de un tomacorriente principal de alimentación y asegúrese de poder alcanzar fácilmente el interruptor de alimentación.

ADVERTENCIA: Este producto ha sido diseñado para funcionar EXCLUSIVAMENTE con los voltajes de corriente alterna indicados en el panel trasero o con la fuente de alimentación incluida. El funcionamiento con voltajes no indicados puede causarle daños irreversibles al producto y anular la garantía. Se recomienda usar con precaución los adaptadores de enchufe de corriente alterna porque pueden permitir que el producto se conecte a voltajes para los cuales no ha sido diseñado. Si el producto tiene un cordón de alimentación desprendible, utilice exclusivamente el tipo de cable que viene con el producto o el que incluye su distribuidor y/o minorista local. Si no está seguro del voltaje correcto de funcionamiento, comuníquese con su distribuidor y/o minorista local.

INFORMACIÓN DE CONFORMIDAD EN LA UNIÓN EUROPEA (EUROPEAN UNION, EU)

Tiene derecho a llevar la marca CE; satisface la directiva de bajo voltaje 2006/95/EC de la Unión Europea; la directiva de EMC 2004/108/EC de la Unión Europea; la directiva de Refundición de Restricción de Sustancias Peligrosas (Restriction of Hazardous Substances Recast, RoHS2) 2011/65/EC de la Unión Europea; la directiva de Residuos de Aparatos Eléctricos y Electrónicos, RAEE (Waste Electrical and Electronic Equipment, WEEE) 2002/96/EC de la Unión Europea; la directiva de Ecodiseño 2009/125/EC de la Unión Europea; la directiva de Registro, Evaluación, Autorización y Restricción de Sustancias y Preparados Químicos (Registration, Evaluation, Authorization and Restriction of Chemicals, REACH) 2006/121/EC de la Unión Europea y la directiva de Equipos Radioeléctricos y Equipos Terminales de Telecomunicación (Radio and Telecommunications Terminal Equipment, R&TTE) 1999/5/EC de la Unión Europea.

Este producto contiene un paquete de batería cubierto por la directiva 2006/66/EC de la Unión Europea, que estipula que no se puede desechar con los desperdicios domésticos normales. Cumpla los reglamentos locales.

Puede obtener una copia gratis de la Declaración de conformidad comunicándose con el minorista, el distribuidor o las oficinas centrales mundiales de Klipsch Group, Inc. La información de contacto se encuentra en <http://www.klipsch.com/Contact-Us>

AVISO DE LA DEEE

Nota: Esta marca se aplica sólo a países de la Unión Europea (European Union, EU) y Noruega.



Este dispositivo ha sido etiquetado de acuerdo con la directiva europea 2002/96/EC sobre Desechos de Equipo Eléctrico y Electrónico (DEEE) (Waste Electrical and Electronic Equipment, WEEE). Esta etiqueta indica que este producto no se debe desechar con desperdicios domésticos. Se debe dejar en un establecimiento apropiado para su recuperación y reciclaje.

DECLARACIONES EMC DE LA FCC Y DE CANADÁ

Este dispositivo cumple con la Parte 15 del Reglamento de la FCC. Su funcionamiento está sujeto a lo siguiente:

(1) Este dispositivo no debe causar interferencia perjudicial y (2) este dispositivo debe aceptar toda interferencia, incluso la que pueda causarle un funcionamiento no deseado.

NOTA: Este equipo ha sido sometido a pruebas y se ha determinado que cumple con los límites establecidos para un dispositivo digital Clase B, en conformidad con la Parte 15 del Reglamento de la FCC. Estos límites se han fijado para ofrecer una protección razonable contra la interferencia perjudicial en una instalación residencial. Este equipo genera, emplea y puede radiar energía de frecuencias de radio y, si no se instala y emplea de acuerdo con las instrucciones, puede causar interferencia perjudicial en las comunicaciones de radio. Sin embargo, no hay garantía de que no habrá interferencia en una instalación en particular. Si este equipo causa interferencia perjudicial a la recepción de radio o de televisión, lo cual puede determinarse apagando y encendiendo el equipo, el usuario puede tratar de corregir la interferencia por medio de una o varias de las siguientes medidas: Reorientar o reubicar la antena de recepción.

Alejar el equipo del receptor.

Conectar el equipo y el receptor a tomacorrientes de circuitos diferentes.

Consultar al distribuidor o a un técnico experimentado de radio y televisión.

Aprobado bajo la disposición de verificación de la Parte 15 del Reglamento de la FCC como dispositivo digital Clase B.

Precaución: Las modificaciones no aprobadas expresamente por el fabricante pueden anular la autorización del usuario

para hacer funcionar este dispositivo.

Precaución: A fin de cumplir con los límites para dispositivos digitales Clase B de acuerdo con la Parte 15 del Reglamento de la FCC, este dispositivo debe cumplir con los límites de la Clase B. Todos los dispositivos periféricos deben tener blindaje y estar conectados a tierra. El funcionamiento con dispositivos periféricos no certificados o cables sin blindaje puede causar interferencia en la transmisión o recepción de radio.

Este dispositivo digital Clase B cumple con la norma canadiense ICES-003.


INFORMACIÓN SOBRE CUMPLIMIENTO DEL TRANSMISOR INALÁMBRICO

El término "IC:" antes del número de certificación de radio significa simplemente que se han cumplido las especificaciones técnicas de Industry Canada.

Este dispositivo cumple con la Parte 15 del Reglamento de la FCC y las normas de RSS exentos de licencia de Industry Canada. El funcionamiento está sujeto a lo siguiente: (1) este dispositivo no debe causar interferencia perjudicial y (2) este dispositivo debe aceptar toda interferencia, incluso la que pueda causar un funcionamiento no deseado.

Este equipo cumple con los límites de exposición a la radiación de la FCC y la IC en ambientes no controlados. Este equipo se debe instalar y hacer funcionar con una distancia mínima de 20 cm entre el radiador y el cuerpo. Este transmisor no se debe colocar o hacer funcionar en conjunto con ninguna otra antena o transmisor.

WICHTIGE SICHERHEITSHINWEISE

1. LESEN Sie diese Anweisungen durch.
2. BEHALTEN Sie diese Anweisungen.
3. BEACHTEN Sie alle Warnhinweise.
4. FOLGEN Sie allen Anleitungen.
5. Verwenden Sie diese Geräte NICHT in der Nähe von Wasser.
6. Reinigen Sie sie NUR mit einem trockenen Tuch.
7. Blockieren Sie KEINE Lüftungsöffnungen. Installieren Sie die Geräte entsprechend den Herstelleranweisungen.
8. Installieren Sie sie NICHT in der Nähe von Wärmequellen wie Heizkörpern, Warmlufteintrittsöffnungen, Öfen oder anderen wärmeerzeugenden Geräten (einschließlich Verstärkern).
9. Sie dürfen die Sicherheitsfunktion polarisierter oder geerdeter Stecker NICHT außer Kraft setzen. Ein polarisierter Stecker hat zwei Klinken, wobei eine dicker ist als die andere. Ein geerdeter Stecker hat zwei Klinken und einen dritten Erdungsstift. Die dickere Klinke oder der dritte Stift dienen Ihrer Sicherheit. Wenn der mitgelieferte Stecker nicht in Ihre Steckdose passt, sollten Sie die veraltete Steckdose durch einen Elektriker ersetzen lassen.
10. VERMEIDEN Sie, dass das Netzkabel belastet oder geknickt wird, vor allem bei Steckern, Zusatzsteckdosen und beim Ausgang aus dem Gerät.
11. Verwenden Sie AUSSCHLIESSLICH vom Hersteller empfohlene Zusatzgeräte/Zubehör.
12. Verwenden Sie AUSSCHLIESSLICH Wagen, Stände, Stative, Halterungen oder Tische, die vom Hersteller empfohlen oder mit dem Gerät verkauft wurden. Bei Verwendung eines Wagens sollten Sie vorsichtig sein, damit Wagen und Gerät nicht umkippen und Verletzungen verursachen. 
13. TRENNEN Sie dieses Gerät bei Gewitter vom Netz, oder wenn es längere Zeit nicht benutzt wird.
14. Lassen Sie ALLE Wartungen von geschulten Kundendiensttechnikern durchführen. Eine Wartung ist nötig, wenn das Gerät auf irgendeine Weise beschädigt wurde, z. B. durch Schäden am Netzkabel oder -stecker, durch Verschütten von Flüssigkeiten, durch das Hineinfallen von Objekten, durch Regen oder Feuchtigkeit, wenn es nicht richtig funktioniert oder wenn es fallengelassen wurde.
15. Das Gerät darf KEINEN tropfenden oder spritzenden Flüssigkeiten ausgesetzt werden, und mit Flüssigkeit gefüllte Objekte (wie Blumenvasen) dürfen nicht auf dem Gerät platziert werden.

16. Um dieses Gerät ganz vom Stromnetz zu trennen, ziehen Sie das Netzkabel aus der Steckdose.
17. Der Netzstecker bzw. der Gerätestecker wird zum Abschalten verwendet und sollte nicht beschädigt werden.
18. Überlasten Sie Steckdosen und Verlängerungskabel NICHT über ihre Nennbelastbarkeit hinaus, da dies zu Feuer oder Stromschlag führen könnte.



Ein Dreieck mit einem Ausrufezeichen in der Mitte soll Benutzer auf wichtige Hinweise zur Bedienung und Wartung des Geräts aufmerksam machen, die in der beiliegenden Dokumentation enthalten sind.



Durch das Blitzsymbol in einem gleichseitigen Dreieck soll der Benutzer gewarnt werden, dass bei mangelnder Isolierung „lebensgefährliche Spannungen“ im Gehäuse auftreten können, die eine erhebliche Stromschlaggefahr darstellen.

WARNUNG: Um die Gefahr eines Feuers oder Stromschlags zu verringern, ist dieses Gerät vor Regen oder Feuchtigkeit zu schützen.

WARNUNG: Auf dem Produkt dürfen keine Flammenquellen, wie Kerzen, platziert werden.

DIESES PRODUKT ENTHÄLT EINE LITHIUM-KNOPFZELLE. UNSACHGEMÄSSE VERWENDUNG ODER MISSBRAUCH KÖNNEN ZU FOLGENDEM FÜHREN:

- Gefährdung durch Rauch oder Gas
- Gefährdung durch Hitze
- Feuergefahr
- Explosionsgefahr



WARNUNG: Batterien nicht in den Mund stecken oder verschlucken. Verätzungsgefahr. Halten Sie neue und gebrauchte Batterien von Kindern und Haustieren fern. Wenn die Knopfzelle verschluckt wird, kann das innerhalb von nur 2 Stunden zu schweren inneren Verätzungen mit möglicher Todesfolge führen.

Wenn Sie glauben, dass Batterien verschluckt oder in ein Körperteil gesteckt wurden, müssen Sie sich sofort an einen Arzt wenden.

WARNUNG: Wenn das Batteriefach nicht sicher geschlossen werden kann, dürfen Sie das Gerät nicht mehr verwenden und müssen es von Kindern und Haustieren fernhalten.

WARNUNG: Fassen Sie keine auslaufenden oder beschädigten Lithium-Akkus an.

WARNUNG: Auslaufgefahr. Verwenden Sie nur den angegebenen Batterietyp. Mischen Sie nie neue und gebrauchte Batterien. Achten Sie auf die korrekte Polung. Entfernen Sie Batterien aus Produkten, die längere Zeit nicht benutzt werden. Lagern Sie die Batterien an einem trockenen Ort.

WARNUNG: Batterien (Akkus oder installierte Batterien) dürfen nicht hohen Temperaturen (direkte Sonneneinstrahlung, Feuer usw.) ausgesetzt werden.

WARNUNG: Wenn die Batterie unsachgemäß ausgetauscht wird, besteht Explosionsgefahr. Tauschen Sie sie nur durch den gleichen oder einen gleichwertigen Typ aus.

WARNUNG: Versuchen Sie nie, nicht wiederaufladbare Batterien aufzuladen.

WARNUNG: Nie extremer Hitze oder Kälte aussetzen.

Entsorgen Sie die Batterien gemäß den örtlichen Bestimmungen. Verbrennen Sie sie nicht.



WARNUNG: Nicht öffnen! Verletzungsgefahr durch elektrischen Schlag. In diesem Gerät gibt es lebensgefährliche Stromspannung. Enthält keine durch den Benutzer zu wartenden Teile. Lassen Sie alle Wartungen von geschulten Kundendiensttechnikern durchführen.

Platzieren Sie das Gerät in der Nähe einer Steckdose und stellen Sie sicher, dass Sie den Leistungsschalter leicht erreichen können.

WARNUNG: Dieses Produkt darf NUR mit den auf der Rückseite oder dem eingebauten Netzteil aufgelisteten Wechselstromspannungen betrieben werden. Ein Betrieb mit anderen Spannungswerten als den angezeigten könnte dem Produkt permanente Schäden zufügen und zu einem Erlöschen der Garantie führen. Vor dem Einsatz von Adaptersteckern ist zu warnen, da das Produkt dann u. U. mit Spannungen in Kontakt ist, für die es nicht konzipiert wurde. Wenn das Produkt ein abnehmbares Netzkabel hat, dürfen Sie nur das Ihrem Produkt beiliegende oder von Ihrem örtlichen Vertriebshändler/Fachhändler gelieferte Kabel verwenden. Wenn Sie die korrekte Betriebsspannung nicht kennen, wenden Sie sich bitte an Ihren örtlichen Vertriebshändler/Fachhändler.

EINHALTUNG VON EU-RICHTLINIEN

Darf das CE-Zeichen führen. Entspricht der EU-Niederspannungsrichtlinie 2006/95/EC; der EU-Richtlinie über elektromagnetische Verträglichkeit 2004/108/EC; der EU-Richtlinie über die Verwendung gefährlicher Stoffe (Neufassung) (RoHS2) 2011/65/EC; der EU-Richtlinie über Elektro- und Elektronik-Altgeräte (WEEE) 2002/96/EC; entspricht der EU-Ecodesign-Richtlinie 2009/125/EC; der Verordnung der Europäischen Union zu Registrierung, Bewertung, Zulassung und Beschränkung von Chemikalien (REACH) 2006/121/EC; der EU-Verordnung über Funkanlagen und Telekommunikationsend-einrichtungen (R&TTE) 1999/5/EC.

Sie können eine kostenlose Kopie der Konformitätserklärung erhalten, indem Sie Ihren Händler, den Vertrieb oder den weltweiten Hauptsitz von Klipsch Group, Inc. kontaktieren. Die Kontaktinformationen finden Sie hier: <http://www.klipsch.com/Contact-Us>

WEEE-HINWEIS

Hinweis: Dieses Zeichen gilt nur für Länder innerhalb der europäischen Union (EU) und Norwegen.



Dieses Gerät ist entsprechend der europäischen Richtlinie 2002/96/EG über Elektro- und Elektronik-Altgeräte (WEEE) ausgezeichnet. Dieses Etikett zeigt an, dass das Produkt nicht mit dem Hausmüll entsorgt werden darf. Es sollte an einer dafür vorgesehenen Einrichtung abgeliefert werden, um Wiederverwendung und Recycling zu ermöglichen.

ELEKTROMAGNETISCHE VERTRÄGLICHKEIT (FCC UND KANADA)

Dieses Produkt entspricht Teil 15 der FCC-Richtlinien. Der Betrieb unterliegt den beiden folgenden Bedingungen:

(1) Dieses Gerät darf keine schädlichen Interferenzen verursachen und (2) dieses Gerät muss jegliche empfangenen Interferenzen aufnehmen können, einschließlich Interferenzen, die einen unerwünschten Betrieb verursachen können.

HINWEIS: Dieses Gerät wurde geprüft und entspricht demnach den Grenzwerten für ein digitales Gerät der Klasse B gemäß Teil 15 der Richtlinien der US-Fernmeldebehörde (FCC).

Diese Grenzwerte sollen einen angemessenen Schutz gegen störende Interferenzen bei Installationen in Wohngebieten bieten. Dieses Gerät erzeugt und verwendet HF-Energie und kann diese ausstrahlen; wenn es nicht gemäß den Anweisungen installiert und verwendet wird, kann es störende Interferenzen mit dem Funkverkehr verursachen. Allerdings wird nicht gewährleistet, dass es bei einer bestimmten Installation keine Interferenzen geben wird. Wenn dieses Gerät störende Interferenzen zum Radio- und Fernsehempfang verursacht (was durch Aus- und Einschalten des Geräts festgestellt werden kann), wird dem Benutzer nahegelegt, die Interferenz durch eines oder mehrere der folgenden Verfahren zu beheben:

Die Empfangsantenne anders ausrichten oder anderswo platzieren.

Den Abstand zwischen dem Gerät und dem Empfänger vergrößern.

Das Gerät in eine Steckdose eines Netzkreises einstecken, der nicht mit dem des Empfängers identisch ist.

Den Händler oder einen erfahrenen Radio- und Fernsichtechner zu Rate ziehen.

Entsprechend den Prüfbestimmungen von FCC Teil 15 als digitales Gerät der Klasse B genehmigt.

Vorsicht: Vom Hersteller nicht ausdrücklich genehmigte Änderungen oder Modifikationen können das Recht des Benutzers auf Betrieb des Geräts außer Kraft setzen.

Vorsicht: Um den Grenzwerten für ein digitales Gerät der Klasse B gemäß Teil 15 der Richtlinien der US-Fernmeldebehörde (FCC) zu entsprechen, muss das Gerät die Grenzwerte für Klasse B einhalten. Alle Peripheriegeräte müssen abgeschirmt und geerdet werden. Der Betrieb mit nicht zertifizierten Peripheriegeräten oder nicht abgeschirmten Kabeln kann zu Funk- oder Empfangsstörungen führen.

Dieses Digitalgerät der Klasse B entspricht der kanadischen Norm ICES-003.


DRAHTLOSER SENDER: EINHALTUNG VON RICHTLINIEN

Das „IC:“ vor der Funkzertifizierungsnummer bedeutet lediglich, dass die von Industry Canada festgelegten technischen Spezifikationen erfüllt wurden.

Dieses Produkt entspricht Teil 15 der FCC-Richtlinien und den lizenzfreien RSS-Normen von Industry Canada. Der Betrieb unterliegt den beiden folgenden Bedingungen: (1) Dieses Gerät darf keine schädlichen Interferenzen verursachen und (2) dieses Gerät muss jegliche empfangenen Interferenzen aufnehmen können, einschließlich Interferenzen, die einen unerwünschten Betrieb verursachen können.

Dieses Gerät erfüllt die Anforderungen der FCC- und IC-Strahlenbelastungsrichtlinie, die bei unkontrollierten Umgebungen gültig wird. Bei der Installation und dem Betrieb des Geräts sollte darauf geachtet werden, dass der Abstand zwischen dem Strahler und Ihrem Körper mindestens 20 cm beträgt. Dieser Sender darf nicht in der Nähe oder in Verbindung mit einer anderen Antenne oder einem anderen Sender betrieben werden.

INSTRUÇÕES DE SEGURANÇA IMPORTANTES!

1. LEIA estas instruções.
2. GUARDE estas instruções.
3. FIQUE ATENTO a todos os avisos.
4. SIGA todas as instruções.
5. NÃO use este aparelho perto de água.
6. LIMPE APENAS com um pano seco.
7. NÃO bloqueie nenhuma abertura de ventilação. Instale de acordo com as instruções do fabricante.
8. NÃO instale próximo de quaisquer fontes de calor, tais como radiadores, saídas de ar quente, fogões ou outros aparelhos (incluindo amplificadores) que produzam calor.
9. NÃO anule a função de segurança do plugue polarizado ou aterrado. Um plugue polarizado tem dois pinos chatos, sendo um deles mais largo que o outro. Um plugue aterrado tem dois pinos chatos e um terceiro pino redondo de aterramento. O pino chato mais largo ou o terceiro pino redondo existem para sua segurança. Se o plugue fornecido não se encaixar na tomada, consulte um electricista para trocar a tomada obsoleta.
10. PROTEJA o cabo de alimentação para que não seja pisoteado nem prensado, sobretudo no plugue, em tomadas posicionadas no piso e no ponto onde sai do aparelho.
11. USE APENAS acessórios especificados pelo fabricante.
12. USE APENAS com um carrinho, pedestal, tripé, suporte ou mesa recomendado pelo fabricante ou vendido com o aparelho. Ao usar um carrinho, tome cuidado ao movê-lo com o aparelho para evitar se ferir caso caia. 
13. DESLIGUE o aparelho da tomada durante tempestades elétricas ou quando ficar fora de uso por longos períodos de tempo.
14. TODA a manutenção deve ser realizada por pessoal qualificado. É necessário prestar assistência técnica ao aparelho quando tiver sofrido danos de qualquer tipo, como danos ao cabo de alimentação ou ao plugue, derramamento de líquido ou queda de objetos dentro do aparelho, exposição do aparelho à chuva ou umidade, mau funcionamento ou queda do aparelho.
15. NÃO exponha este equipamento a respingos ou borrifos e certifique-se de que nenhum objeto que contenha líquidos, como vasos, sejam colocados em cima do equipamento.
16. Para desconectar completamente este equipamento da corrente elétrica, desconecte o plugue do cabo de alimentação da tomada.

17. O plugue de alimentação ou o acoplador de aparelhos é utilizado como dispositivo de desconexão e deve permanecer prontamente operável.
18. NÃO sobrecarregue as tomadas e extensões elétricas além de suas capacidades nominais porque isso pode causar choque elétrico ou incêndio.



O ponto de exclamação dentro de um triângulo equilátero visa alertar o usuário quanto à inclusão de instruções importantes sobre funcionamento e manutenção (reparos) no material impresso que acompanha o produto.



O símbolo do raio com uma seta, dentro de um triângulo equilátero, visa alertar o usuário quanto à presença de tensão perigosa não isolada dentro do compartimento do produto, que pode ser potente o suficiente para representar um risco de choque elétrico às pessoas.

ATENÇÃO: Para reduzir o risco de incêndio ou choque elétrico, não exponha este aparelho à chuva ou à umidade.

ATENÇÃO: Nenhuma fonte de chama exposta, como uma vela, deve ser colocada em cima do produto.

ESTE PRODUTO CONTÉM UMA BATERIA DE LÍTIO TIPO MOEDA QUE, SE FOR USADA INCORRETAMENTE OU SOFRER ABUSO, PODE CAUSAR:

- Risco de fumaça ou gás
- Risco de aquecimento
- Risco de incêndio
- Risco de explosão



ATENÇÃO: Não coloque as baterias na boca nem as ingira. Risco de queimadura química. Mantenha as baterias novas e usadas longe do alcance de crianças e animais domésticos. Em caso de ingestão, pode causar graves queimaduras internas em apenas duas horas e pode levar à morte.

Se achar que alguma bateria possa ter sido engolida ou colocada dentro de qualquer parte do corpo, procure assistência médica imediatamente.

ATENÇÃO: Se o compartimento da bateria não fechar bem, pare de usar o produto e mantenha-o longe do alcance de crianças e animais domésticos.

ATENÇÃO: Não manuseie pilhas de lítio com vazamento ou danificadas.

ATENÇÃO: Risco de vazamento. Use somente o tipo de pilha especificado. Nunca misture pilhas novas e usadas. Observe a polaridade correta. Remova as pilhas dos produtos que não forem usados por um longo período e guarde-as em um local seco.

ATENÇÃO: As pilhas não devem ser expostas a calor excessivo, como a luz direta do sol, chamas ou outras fontes de calor.

ATENÇÃO: Perigo de explosão caso a pilha de reposição seja incorreta. Substituir apenas com uma pilha igual ou equivalente.

ATENÇÃO: Não recarregue pilhas não recarregáveis.

ATENÇÃO: Evite a exposição ao calor ou frio extremo. Descarte todas as pilhas usadas corretamente, seguindo as regulamentações locais. Não as incinere.



ATENÇÃO: Não abra! Risco de choque elétrico. As tensões presentes neste equipamento podem causar riscos à vida. Não há peças internas que possam ser reparadas pelo usuário. Toda a manutenção deve ser realizada por pessoal qualificado. Coloque o equipamento próximo a uma tomada de alimentação elétrica do circuito principal e certifique-se de que haja fácil acesso à chave do disjuntor.

ATENÇÃO: Este produto SÓ deve ser alimentado com as tensões de CA relacionadas no painel traseiro ou pela fonte de alimentação que o acompanha. A alimentação proveniente de tensões que não sejam as identificadas pode causar dano irreversível ao produto e anular sua garantia. O uso de adaptadores de tomadas de CA deve ser evitado, pois pode

permitir que o produto seja ligado em tensões para as quais não foi projetado. Se o produto estiver equipado com um cabo de alimentação removível, use apenas o tipo fornecido com o produto ou pelo distribuidor e/ou revendedor local. Caso não tenha certeza quanto à tensão operacional correta, entre em contato com o distribuidor e/ou revendedor local.

INFORMAÇÕES SOBRE CONFORMIDADE COM AS NORMAS DA UNIÃO EUROPEIA

Qualificado para exibir a marca CE; está em conformidade com a: Diretiva sobre Baixa Tensão da União Europeia 2006/95/EC; Diretiva sobre Compatibilidade Eletromagnética (EMC) da União Europeia 2004/108/EC; Diretiva sobre Restrição de Substâncias Perigosas (RoHS2) da União Europeia 2011/65/EC; Diretiva sobre Resíduos de Equipamentos Elétricos e Eletrônicos (WEEE) da União Europeia 2002/96/EC; Diretiva de Projeto Ecológico da União Europeia 2009/125/EC; Diretiva de Registro, Avaliação e Restrição de Produtos Químicos (REACH) da União Europeia 2006/121/EC; Diretiva de Equipamentos de Rádio e Equipamentos Terminais de Telecomunicação (R&TTE) da União Europeia 199/5/EC.

Este produto contém baterias cobertas no âmbito da Diretiva Europeia 2006/66/EC, que não podem ser descartadas junto com lixo residencial comum. Siga as regulamentações locais.

Para obter uma cópia gratuita da Declaração de Conformidade, entre em contato com o seu representante, distribuidor ou sede mundial da Klipsch Group, Inc. Informações de contato estão disponíveis aqui: <http://www.klipsch.com/Contact-Us>

AVISO SOBRE A DIRETIVA WEEE

Observação: Esta marca se aplica apenas aos países da União Europeia (UE) e à Noruega.



Este aparelho está rotulado em conformidade com a Diretiva Europeia 2002/96/EC relativa a resíduos de equipamentos elétricos e eletrônicos (WEEE). Este rótulo indica que este produto não deve ser descartado junto com lixo residencial. Deve ser levado para uma instalação apropriada para ser recuperado e reciclado.

INFORMAÇÕES SOBRE AS NORMAS DE CONFORMIDADE ELETROMAGNÉTICA DA FCC E DO GOVERNO DO CANADÁ

Este dispositivo está em conformidade com a Parte 15 das Normas da FCC. A operação está sujeita às duas condições descritas a seguir:

(1) Este dispositivo não deve causar interferência prejudicial, e (2) este dispositivo deve aceitar todo tipo de interferência recebida, incluindo interferências que possam causar funcionamento indesejável.

OBSERVAÇÃO: Este equipamento foi testado e está em conformidade com os limites de um dispositivo digital Classe B, segundo a parte 15 das Regras da FCC. Estes limites foram concebidos para proporcionar proteção razoável contra interferência prejudicial em uma instalação residencial. Esse equipamento gera, usa e pode irradiar energia de radiofrequência e, se não for instalado e utilizado de acordo com as instruções, pode causar interferência prejudicial nas comunicações de rádio. Entretanto, não há garantia de que não ocorrerão interferências em instalações específicas. Se este equipamento causar interferência prejudicial na recepção de rádio ou televisão, o que pode ser determinado desligando e ligando o equipamento, recomenda-se que o usuário tente corrigir a interferência adotando uma ou mais das seguintes medidas:

Reoriente ou reposicione a antena de recepção.

Aumente a distância entre o equipamento e o receptor.

Ligue o equipamento em uma tomada em um circuito diferente do circuito ao qual o receptor está conectado.

Consulte o revendedor ou um técnico de rádio/televisão experiente para obter ajuda.

Aprovado no âmbito da disposição de verificação da Parte 15 da FCC como um dispositivo digital de Classe B.

Cuidado: Alterações ou modificações que não sejam expressamente aprovadas pelo fabricante podem resultar na anulação do direito do usuário de usar este dispositivo.

Cuidado: Para estar em conformidade com os limites de um dispositivo digital Classe B, segundo a parte 15 das Regras da FCC, este dispositivo deve cumprir os limites de Classe B. Todos os periféricos devem ser blindados e aterrados. O uso com periféricos não certificados ou cabos não blindados pode resultar em interferência em rádio ou na recepção.

Este aparelho digital de Classe B está em conformidade com a norma ICES-003 do Canadá.


INFORMAÇÕES DE CONFORMIDADE DO TRANSMISSOR SEM FIO

O termo "IC" antes do número de certificação de rádio significa que as especificações técnicas da Industry Canada foram atendidas.

Este dispositivo está em conformidade com a parte 15 das Regras da FCC e com a(s) norma(s) RSS de isenção de licença da Industry Canada aplicáveis. A operação está sujeita às duas condições descritas a seguir: (1) este dispositivo não deve causar interferência prejudicial, e (2) este dispositivo deve aceitar todo tipo de interferência, incluindo interferências que possam fazer com que tenha funcionamento indesejável.

Este equipamento está em conformidade com os limites de exposição à radiação estabelecidos pela FCC e pela IC para ambientes não controlados. Este equipamento deve ser instalado e utilizado a uma distância mínima de 20 cm entre o radiador e o corpo do usuário. Este transmissor não deve ser colocado nem utilizado junto com qualquer outra antena ou transmissor.

ISTRUZIONI IMPORTANTI DI SICUREZZA

1. LEGGERE queste istruzioni.
2. CONSERVARLE.
3. RISPETTARE tutte le avvertenze.
4. SEGUIRE tutte le istruzioni.
5. NON usare questo apparecchio vicino all'acqua.
6. PULIRLO SOLO con un panno asciutto.
7. NON ostruire nessuna apertura per l'aria. Installare l'apparecchio seguendo le istruzioni del produttore.
8. NON installare l'apparecchio presso fonti di calore come ad esempio radiatori, bocchette di uscita dell'aria di riscaldamento, forni o altri apparecchi (compresi amplificatori) che generano calore.
9. NON annullare la funzione di sicurezza offerta da una spina polarizzata o con presa di terra. Le spine polarizzate hanno due spinotti lamellari, uno più largo dell'altro, mentre le spine con presa di terra hanno due spinotti cilindrici e un terzo, anch'esso cilindrico, per il collegamento all'impianto di messa a terra. Lo spinotto più largo o il terzo spinotto proteggono l'incolumità personale. Se la spina in dotazione non si adatta alla presa di corrente, rivolgersi a un elettricista.
10. PROTEGGERE il cavo di alimentazione in modo che non possa essere pestato o schiacciato, particolarmente in corrispondenza della spina, della presa di corrente e del punto di uscita dall'apparecchio.
11. USARE SOLO gli accessori specificati dal produttore.
12. USARE solo con i supporti - carrello, sostegno, treppiede, staffa o tavolo - specificati dal produttore o venduti con l'apparecchio. Se si usa un carrello, fare attenzione quando lo si sposta assieme all'apparecchio, per prevenire infortuni causati da un ribaltamento. 
13. SCOLLEGARE questo apparecchio dalla presa di corrente durante i temporali o se non sarà usato per lunghi periodi.
14. RIVOLGERSI a personale qualificato per qualsiasi intervento. Occorre intervenire sull'apparecchio ogni volta che viene danneggiato in modo qualsiasi, per esempio se la spina o il cavo di alimentazione si danneggiano, se si versa un liquido o cadono oggetti sull'apparecchio, se l'apparecchio è rimasto esposto alla pioggia o all'umidità, non funziona normalmente o è caduto.

15. NON esporre l'apparecchio a gocciolamenti o spruzzi e accertarsi che su di esso non siano collocati contenitori di liquido, per esempio vasi da fiori.
16. Per scollegare completamente l'apparecchio dall'impianto di rete, scollegare il cavo di alimentazione dalla presa di corrente.
17. La spina di alimentazione o la connessione con un altro apparecchio costituisce il dispositivo di sezionamento elettrico; tale dispositivo deve rimanere facilmente azionabile.
18. NON sovraccaricare prese di corrente o prolunghe oltre la loro capacità nominale, poiché si possono subire scosse elettriche o causare incendio.



Il punto esclamativo all'interno di un triangolo equilatero segnala che il manuale allegato all'apparecchio contiene informazioni importanti sull'uso, sulla manutenzione e sulle riparazioni.



Il simbolo del fulmine all'interno di un triangolo equilatero avvisa della presenza di alte tensioni non isolate all'interno dell'apparecchio, di livello tale da comportare il rischio di folgorazione.

ATTENZIONE. Per ridurre il rischio di scosse elettriche, non esporre l'apparecchio né alla pioggia né all'umidità.

ATTENZIONE. Non collocare sull'apparecchio sorgenti di fiamme libere, come candele.

QUESTO PRODOTTO CONTIENE UNA BATTERIA A BOTTONE AL LITIO. L'EVENTUALE ABUSO PUÒ CAUSARE:

- Rischio di fumo o gas
- Rischio di fonti di calore
- Rischio di incendio
- Rischio di esplosione



ATTENZIONE. Non introdurre batterie nella bocca né ingerirle. Pericolo di ustione da sostanze chimiche.

Tenere le batterie, sia nuove che usate, fuori della portata dei bambini e degli animali. Se viene inghiottita, una batteria può causare gravi ustioni interne in appena 2 ore e anche la morte

Se si ritiene che delle batterie potrebbero essere state inghiottite o collocate all'interno di qualsiasi parte del corpo, richiedere immediatamente assistenza medica.

ATTENZIONE. Se lo scomparto della batteria non si chiude bene, cessare l'uso del prodotto e tenerlo fuori della portata dei bambini e degli animali.

ATTENZIONE. Non maneggiare batterie al litio danneggiate o che perdono.

ATTENZIONE. Rischio di fuoriuscita di liquido. Usare solo batterie del tipo specificato. Mai usare insieme batterie nuove e usate.

Osservare la corretta polarità. Rimuovere le batterie da prodotti che non saranno usati per un lungo periodo di tempo. Conservare le batterie in un luogo asciutto.

ATTENZIONE. Le batterie (ricaricabili o rimovibili) non devono essere esposte a fonti di calore eccessivo, come la luce solare diretta o fiamme.

ATTENZIONE. Pericolo di esplosione se si sostituisce la batteria con una di tipo sbagliato; sostituirla solo con una batteria identica o equivalente.

ATTENZIONE. Non tentare di ricaricare batterie non ricaricabili.

ATTENZIONE. Evitare l'esposizione a temperature estremamente alte o basse.

Smaltire le batterie usate in modo appropriato, osservando le norme di legge; non bruciarle.



ATTENZIONE. Non aprire. Rischio di folgorazione. Le tensioni esistenti all'interno di questo apparecchio sono mortali. All'interno non ci sono parti riparabili dall'utente. Per qualsiasi intervento rivolgersi a personale qualificato.

Collocare l'apparecchio accanto a una presa di corrente e accertarsi che l'interruttore automatico sia facilmente accessibile.

ATTENZIONE. Questo apparecchio deve essere alimentato SOLO alle tensioni a corrente alternata elencate sul pannello posteriore o con l'alimentatore accluso; il funzionamento a tensioni diverse da quelle specifiche può causare danni irreversibili e annullare la garanzia. Procedere con cautela se si vuole utilizzare un adattatore di corrente alternata, in quanto si corre il rischio di collegare l'apparecchio a tensioni non concepite per il suo funzionamento. Se l'apparecchio è dotato di cavo di alimentazione scollegabile, adoperare solo quello accluso o fornito dal rivenditore. Se non si è sicuri della giusta tensione di funzionamento, rivolgersi al rivenditore.

INFORMAZIONI SULLA CONFORMITÀ ALLE NORME DELL'UNIONE EUROPEA

Eligible to bear the CE mark; Conforms to European Union Low Voltage Directive 2006/95/EC; European Union EMC Directive 2004/108/EC; European Union Restriction of Hazardous Substances Recast (RoHS2) Directive 2011/65/EC; European Union WEEE Directive 2002/96/EC; European Union Eco-Design Directive 2009/125/EC; European Union Registration, Evaluation, Authorization and Restriction of Chemicals (REACH) Directive 2006/121/EC; European Union Radio and Telecommunications Terminal Equipment (R&TTE) Directive 1999/5/EC.

Questo prodotto contiene batterie che rientrano nell'ambito della Direttiva Europea 2006/66/CE, che non può essere smaltito con i normali rifiuti domestici. Attenersi alle normative locali

È possibile ottenere una copia gratuita della dichiarazione di conformità rivolgendosi al proprio rivenditore, distributore, o la sede Klipsch Group, Inc. 's in tutto il mondo. Informazioni di contatto si possono trovare qui:
<http://www.klipsch.com/Contact-Us>

AVVISO RIGUARDANTE LA DIRETTIVA RAEE

Nota: questo marchio si applica solo ai paesi dell'Unione Europea e alla Norvegia.



Questo apparecchio è contrassegnato in conformità alla Direttiva Europea 2002/96/CE concernente i rifiuti di apparecchiature elettriche ed elettroniche (RAEE).

L'etichetta indica che questo prodotto non deve essere smaltito nel normale flusso dei rifiuti solidi urbani; deve invece essere raccolto separatamente per consentire il recupero e il riciclaggio dei materiali di cui è composto.

INFORMAZIONI SULLA CONFORMITÀ ALLE NORME FCC E CANADESI CONCERNENTI LA COMPATIBILITÀ ELETTROMAGNETICA

Questo dispositivo risponde ai requisiti della sezione "Part 15" della normativa FCC (Federal Communication Commission) degli Stati Uniti. Il funzionamento è soggetto alle due condizioni seguenti:

(1) questo dispositivo non deve causare interferenza distruttiva, e (2) questo dispositivo deve accettare eventuali interferenze ricevute, incluse quelle che potrebbero causarne un funzionamento indesiderato.

NOTA. In base alle prove a cui è stato sottoposto, si è determinato che questo dispositivo soddisfa i limiti stabiliti per i dispositivi digitali di Classe B, in conformità alla sezione "Part 15" della normativa FCC. Questi limiti sono concepiti per assicurare protezione ragionevole contro interferenze distruttive in impianti residenziali. Questo dispositivo genera, utilizza e irradia energia a radiofrequenza e se non viene installato e adoperato seguendo scrupolosamente le istruzioni, può causare interferenza distruttiva nelle radiocomunicazioni. Tuttavia, non è possibile dare alcuna garanzia che in un particolare impianto non si verificherà interferenza. Se questo dispositivo causasse interferenza nella ricezione dei segnali radio e televisivi (determinabile scollegando il dispositivo stesso), provare a eliminare l'interferenza adottando una o più delle seguenti misure:

- Riorientare o spostare l'antenna ricevente.
- Aumentare la distanza tra il dispositivo e il ricevitore.
- Collegare il dispositivo a una presa di corrente inserita in un circuito diverso da quello a cui è collegato il ricevitore.
- Consultare il rivenditore o un tecnico radiotelevisivo qualificato.

Attenzione: eventuali modifiche non approvate espressamente dal produttore potrebbero annullare l'autorizzazione concessa all'utente per l'uso di questo apparecchio.

Attenzione: per soddisfare i limiti stabiliti per i dispositivi digitali di Classe B, in conformità alla sezione "Part 15" della normativa FCC, tutti i dispositivi periferici di questo apparecchio devono essere schermati e messi a terra. Il funzionamento con dispositivi periferici non certificati o con cavi non schermati può causare interferenza con le trasmissioni radio o con la ricezione.


INFORMAZIONI SULLA CONFORMITÀ DEL TRASMETTITORE SENZA FILI

La sigla "IC:" prima del numero di certificazione radio indica soltanto che sono state soddisfatte le specifiche tecniche Industry Canada.

Questo dispositivo risponde ai requisiti della sezione "Part 15" della normativa FCC e degli standard RSS concernenti i dispositivi esenti da licenza Industry Canada. Il funzionamento è soggetto alle due condizioni seguenti: (1) questo dispositivo non deve causare interferenza distruttiva, e (2) questo dispositivo deve accettare eventuali interferenze ricevute, incluse quelle che potrebbero causarne un funzionamento indesiderato.

Questo dispositivo è conforme ai limiti sull'esposizione alle radiazioni FCC e IC stabiliti per un ambiente non controllato. Deve essere installato e fatto funzionare mantenendo una distanza minima di 20 cm tra il radiatore e il corpo dell'utente. Questo trasmettitore non deve essere situato presso nessun altro trasmettitore o antenna né fatto funzionare insieme a questi.

重要安全说明！

1. 请阅读本说明书。
2. 保存本说明书。
3. 注意各类全部警告信息。
4. 遵循所有使用说明。
5. 切勿在水源旁使用本设备。
6. 仅可使用干抹布进行清洁。
7. 请勿阻塞通风口。按照制造商的说明进行安装。
8. 请勿在任何热源，如暖气、散热器、火炉或其他产生热量的装置（包括功放）附近安装本设备。
9. 禁止省略不用极性或接地类插头的安全功能。极性插头有两只刀片，其中一只较另一只宽。接地类插头除两个插脚外，还有第三个接地脚。那个较宽的插脚或第三个接地脚是为安全而设置的。若插头无法插入插座，请向电工咨询更换陈旧的插座。
10. 对电源线采取保护措施，防止被踩踏或挤压，特别是在插头、插座之处，以及在电源线从本设备外接之处。
11. 仅使用制造商指定的附件/配件。
12. 本设备仅可使用制造商指定的，或本设备随配的手推车、支座、三角架、支架或工作台。使用手推车时，在移动载有本设备的手推车时，应小心操作，避免翻倒而受伤。
13. 在有雷雨或长时间不用时，请拔出本设备的插头。
14. 所有维修工作都要由合格的维修人员完成。若设备损坏，如电源线或插头损坏、液体/物体掉入设备、设备受到雨淋或受潮、设备工作异常或掉落，都需要对设备进行维修。
15. 请勿使本设备受到水的飞溅，并避免在设备上放置如花瓶等装有液体的物体。
16. 要完全切断本设备的交流电源，需要将电源插头从交流插座中拔出。
17. 母插座 / 电器耦合器用作切断装置，该切断装置应保持在随时可工作状态。
18. 请勿让墙壁插座或延长线过载，超过它们的额定容量，否则可能导致触电或火灾。



产品随带的文件内等边三角形内含的感叹号是用来提醒用户关于重要的操作和维护（维修）说明。



等边三角形内含带箭头的闪电用来提醒用户，此产品机壳之中含有无绝缘的“危险电压”，其电压可能足以产生电击。

警告：为了降低火灾或电击的危险，禁止让本设备受到雨淋或受潮。

警告：请勿在本产品上放置明火源，如蜡烛等。

本产品带有硬币式锂电池。若使用不当或滥用会导致：

烟气危害

热危害

火灾危害

爆炸危害



警告：切勿把电池放在口中或吞噬。化学燃烧危险。防止儿童或宠物接触到新或旧的电池。万一吞噬了电池，两小时之内会导致体内烧灼或死亡。

如果您认为有人吞噬了电池或电池被置放于体内某部位，应立即寻医求助

警告：如果电池盖不能关紧，应停止使用本产品并把它放置于远离儿童或宠物的地方。

警告：请勿处理泄漏或损坏的锂电池。

警告：泄漏危险。仅使用指定类型的电池。切勿将新电池和使用过的电池混合使用。

注意确保电极正确。若产品长期未使用，请将其里面的电池取出。将电池存放在干燥区域。

警告：电池（电池组件包或安装的电池）不应暴露于过热的环境中，例如日光、火焰或类似环境。

警告：若电池安放错误，可能会有爆炸危险。仅用相同或等效类型的电池。

警告：请勿将非充电式的电池充电。

警告：避免暴露于极端寒冷或炎热的地方。

请遵循当地法规正确处置任何使用过的电池。请勿焚烧电池。

新和旧的电池应放置在远离儿童的地方。如果电池盖不能关紧，应停止使用该产品并放置在远离儿童处。万一您觉得有人吞食了电池或者电池进入了体内，应马上寻医救治。



警告：切勿打开！触电危险。本设备中的电压可导致生命危险。内部无用户可维修的零件。所有维修工作都要由合格的维修人员完成。

将设备布置于主电源插座附近，并确保您可以方便地操作电源断路器开关。

警告：本产品仅可使用背面板所列的交流电压，或产品随配的电源。使用非指定电压可能导致产品发生不可修复的损坏，使产品保修无效。交流电源插头适配器应谨慎使用，因为使用适配器时，产品可以插接到超出其设计工作电压的电压。若使用可拆卸电源线，请仅使用产品自带，或当地批发商和/或零售商提供的电源线。若您不能确定准确的工作电压，请联系当地批发商和/或零售商。

欧洲符合性信息

有资格携带 CE 标记，符合《欧盟低压指令 2006/95/EC》、《欧盟电磁兼容性指令 2004/108/EC》、《欧盟有害物质限制修订 (ROHS2) 指令 2011/65/EC》、《欧盟报废电子电气设备指令 (WEEE) 2002/96/EC》和《欧盟生态设计指令 2009/125/EC》、《欧盟化学品注册、评估、许可和限制 (REACH) 指令 2006/121/EC》、和《欧盟无线电及通讯终端设备 (R&TTE) 1999/5/EC 指令》。

本产品所含电池受 2006/66/EC 欧盟指令约束，不得弃置在普通的家用垃圾桶中。请遵循当地法规。

可通过联系经销商、分销商或 KLIPSCH GROUP, INC. 的全球总部免费索要一份《合格声明》。可在此处找到联系信息：
[HTTP://WWW.KLIPSCH.COM/CONTACT-US](http://www.klipsch.com/contact-us)

WEE 注意事项

注：本标志只适用于欧盟 (EU) 各国和挪威。



本项设备按照欧洲 2002/96/EC 关于报废电子电气设备 (WEEE) 指令作标记。该标签说明此产品不得与生活垃圾一起处理。弃置时应放置于适当的设施内使之能回收及重复利用。

FCC 与加拿大 EMC 合规信息

本设备符合 FCC 规则第 15 部分的要求。设备的操作受以下两个条件之限制：

(1) 本设备不会造成有害干扰，(2) 本设备必须可以耐受任何接收到的干扰，包括会造成意外运行的干扰。

注：此设备经过测试，符合《FCC 规定》的第 15 部分对“B 类”数字设备的限定。制定此类限定旨在对住宅安装的设备提供合理的保护，避免有害干扰。此设备会产生、使用并能发射射频能量，如果未按照指示信息安装和使用，可能对无线电通信造成有害干扰。尽管如此，不能保证具体的安装不会发生干扰。如果本设备对无线电或电视接收造成有害干扰（可通过关闭和打开本设备来判定），用户可采取以下一项或多项措施来消除干扰：

调节接收天线的方向或位置。

增加设备与接收机之间的距离。

将设备和接收机接到不同线路的插座上。

请咨询经销商或经验丰富的无线电/电视技术人员获取帮助。

根据 FCC 第 15 部分验证条款，本设备获批准列为“B 类”数字设备。

注意：未经 KLIPSCH 明确同意做出更改或修改将使用户使用本品的权限失效。

注意：为了遵守 FCC 规则第 15 部分的 B 类数字设备的限定，本设备设计符合 B 类限定。所有的外围设备必须屏蔽并接地。使用未获得认证的外围设备或非屏蔽线缆可能会对无线电或接收造成干扰。

此 B 类数字设备符合加拿大的 ICE-003。

无线发射器合规信息

无线电认证编号之前的术语“IC”：仅表示符合加拿大工业部技术规格。

本设备符合 FCC 规则的第 15 部分和适用的加拿大工业部 RSS 标准（不需执照）。设备的操作受以下两个条件之限制：(1) 本设备不会造成有害干扰，(2) 本设备必须可以耐受任何干扰，包括会造成设备意外运行的干扰。

本设备符合用于不受控环境的 FCC 和 IC 曝辐限值。本设备应在散热器和身体之间保持最小 20CM 的安装和工作距离。本发射器不得与任何其他天线或发射器一起安放或工作。

CAUTION

Danger of explosion if battery is incorrectly replaced.
Replace only with the same or equivalent type.

WARNING

Do not ingest the battery, Chemical Burn Hazard

(The remote control supplied with) This product contains a coin/button cell battery. If the coin/button cell battery is swallowed, it can cause severe internal burns in just 2 hours and can lead to death.

Keep new and used batteries away from children.

If the battery compartment does not close securely, stop using the product and keep it away from children.

If you think batteries might have been swallowed or placed inside any part of the body, seek immediate medical attention.

ATTENTION

Danger d'explosion si la pile n'est pas remplacée correctement.
Ne remplacer que par le même type ou un type équivalent.

AVERTISSEMENT

Ne pas ingérer la pile, Danger de brûlure chimique

(La télécommande fournie avec) Ce produit contient une pile bouton. Si la pile bouton est avalée, elle peut provoquer de graves brûlures internes en 2 heures seulement et peut entraîner la mort.

Conserver les piles neuves et usées hors de portée des enfants.

Si le compartiment pile ne se ferme pas correctement, cesser d'utiliser le produit et tenir hors de portée des enfants.

En cas de doute concernant le fait que les piles pourraient avoir été avalées ou introduites dans une partie quelconque du corps, consulter immédiatement un médecin.