

Wireless Scheduling Switch

USER'S MANUAL

Responsible Party :
 LG Electronics U.S.A., Inc.
 1000 Sylvan Avenue,
 Englewood Cliffs, NJ 07632, USA
 www.lglightingus.com

- EN** Please read this manual carefully before installing.
- FR** Veuillez lire attentivement ce manuel avant l'installation.
- ES** Lea detenidamente este manual antes de instalarlo.
- KR** 설치하기 전에 본 설명서를 자세히 읽어주세요.

Safety Precautions / Précautions de sécurité / Precauciones de seguridad / 안전을 위한 주의사항

WARNING / ATTENTION / ADVERTENCIA / 경고

Violation of warnings may lead to serious injury or death.

- Do not install in areas that have risks of flooding.
- Do not install the product near a heat source.
- Correctly insert the battery by checking the + and - signs.
- Do not dismantle or combine the batteries or expose them to heat or fire.
- This product contains chemicals known to the State of California to cause cancer and birth defects or other reproductive harm. **Wash hands after handling. (US only)**

Respect de ces avertissements peut entraîner des blessures graves ou la mort.

- Ne Pas installer dans des zones qui présentent des risques d'inondation.
- Ne Pas installer le produit à proximité d'une source de chaleur.
- Insérer -Correctly la batterie en cochant la signes + et -.
- Ne Pas démonter ou de combiner les piles ou les exposer à la chaleur ou un incendie.

La violación de las advertencias puede provocar lesiones graves o la muerte.

- No Instalar en áreas que tienen riesgo de inundaciones.
- No Instale el producto cerca de una fuente de calor.
- inserte -Correctly la batería marcando el signos + y -.
- No Desmantelan o se combinan las pilas ni los exponga al calor o fuego.
- Este producto contiene productos químicos conocidos por el Estado de California como causantes de cáncer Y defectos de nacimiento u otros daños reproductivos. **Lávase las manos después de manipular. (Solo nosotros)**

지시 사항을 위반할 시 심각한 상해나 인명피해(사망)가 발생할 가능성이 있습니다.

- 침수 우려 지역에 설치하지 마십시오.
- 화기 근처에 제품을 설치하지 마십시오.
- + 와 - 표기를 확인한 후 건전지를 삽입하십시오.
- 배터리를 분해하거나, 배터리를 결합하거나, 가열하거나, 불에 노출하지 마십시오.

CAUTION / PRUDENCE / PRECAUCIÓN / 주의

Violation of precautions may lead to light injury or product damage.

- Do not give shock on. Do not use a new battery in combination with old battery.
- This product meets the electromagnetic wave standards specified by FCC/IC, but it may malfunction in places where wireless communication obstacle is severe.
- Example : EMC / EMS Chambers for testing electronic devices or utilities, RF shield room or RF testing Laboratories, Military facilities with wireless jammer for security, Deploying uncertified or illegal RF and/or magnetic utilities.

Violation de précautions peut entraîner des blessures ou la lumière d'endommager le produit.

- Ne Pas donner choc sur. Ne Pas utiliser la nouvelle batterie en combinaison avec pile usagée.
- Ce produit répond aux normes d'onde électromagnétique spécifiées par FCC / IC, mais il peut se détériorer dans les endroits où l'obstacle de la communication sans fil est sévère.
- Exemple : chambres EMC / EMS pour tester les appareils électroniques ou les utilitaires, la salle de blindage RF ou les laboratoires de test RF, les installations militaires avec brouilleur sans fil pour la sécurité, file deployment d'utilitaires RF et / ou magnétiques non certifiés ou illégaux.

La violación de las precauciones puede dar lugar a lesiones leves o daños al producto.

- No Dar golpes sobre. No Utilizar la nueva batería en combinación con la batería vieja.
- Este producto cumple con las normas de ondas electromagnéticas especificadas por FCC / IC, pero puede funcionar incorrectamente en lugares donde el obstáculo de comunicación inalámbrica es severo.
- Ejemplo: Cámaras EMC / EMS para probar dispositivos o utilidades electrónicas, sala de escudos RF o pruebas de radiofrecuencia Laboratorios, Instalaciones militares con jammer inalámbrico para seguridad, Despliegue de RF y / o utilidades magnéticas no certificadas o legales.

- KR** 지시사항을 위반할 시 심각한 상해나 제품 손상이 발생할 가능성이 있습니다.
- 침수 우려 지역에 설치하지 마십시오.
- 화기 근처에 제품을 설치하지 마십시오.
- + 와 - 표기를 확인한 후 건전지를 삽입하십시오.
- 배터리를 분해하거나, 배터리를 결합하거나, 가열하거나, 불에 노출하지 마십시오.

Model name	9SSA2B1B520	9SSA2B2B520
FCC ID	BEJ9SSA2B2B520	
IC	2703H-9SSA2B2B520	

EN

Federal Communications Commission (FCC) Statement

You are cautioned that changes or modifications not expressly approved by the part responsible for compliance could void the user's authority to operate the equipment. This equipment has been tested and found to comply with the limits for a Class B digital device, pursuant to part 15 of the FCC rules. These limits are designed to provide reasonable protection against harmful interference in a residential installation. This equipment generates, uses and can radiate radio frequency energy and, if not installed and used in accordance with the instructions, may cause harmful interference to radio communications. However, there is no guarantee that interference will not occur in a particular installation. If this equipment does cause harmful interference to radio or television reception, which can be determined by turning the equipment off and on, the user is encouraged to try to correct the interference by one or more of the following measures :

- Reorient or relocate the receiving antenna.
- Increase the separation between the equipment and receiver.
- Connect the equipment into an outlet on a circuit different from that to which the receiver is connected.
- Consult the dealer or an experienced radio / TV technician for help.

FCC RF Radiation Exposure Statement:

This equipment complies with FCC radiation exposure limits set forth for an uncontrolled environment. This equipment should be installed and with minimum distance 20 cm between the radiator & your body. End users must follow the specific operating instructions for satisfying RF exposure compliance. This transmitter must not be co-located or operating in conjunction with any other antenna or transmitter.

Any changes or modifications not expressly approved by the grantee of this device could void the user's authority to operate the equipment.

This device complies with Part 15 of the FCC Rules.

Operation is subject to the following two conditions:

- 1) This device may not cause harmful interference; and
- 2) This device must accept any interference received, including interference that may cause undesired operation of the device.

CAN ICES-3(B)/NMB-3(B)

Industry Canada (IC) Statement

This device complies with Industry Canada's applicable licence-exempt RSSs.

Operation is subject to the following two conditions :

- 1) This device may not cause interference; and
- 2) This device must accept any interference, including interference that may cause undesired operation of the device.

IC Radiation Exposure Statement:

This equipment complies with IC radiation exposure limits set forth for an uncontrolled environment. This equipment should be installed and operated with minimum distance 20cm between the radiator and your body.

NOTE : THE MANUFACTURER IS NOT RESPONSIBLE FOR ANY RADIO OR TV INTERFERENCE CAUSED BY UNAUTHORIZED MODIFICATIONS TO THIS EQUIPMENT. SUCH MODIFICATIONS COULD VOID THE USER'S AUTHORITY TO OPERATE THE EQUIPMENT.

FR

Avis de la Federal Communications Commission (FCC)

Vous êtes avisé(e) que les changements ou les modifications apportés à cette unité, non expressément approuvés par la partie responsable de la conformité, pourraient annuler le droit accordé à l'utilisateur d'exploiter cet équipement. Cet équipement a été testé et jugé conforme aux limites s'appliquant à un appareil numérique de la classe B, conformément à la partie 15 de la réglementation de la FCC. Ces limites ont été élaborées pour offrir une protection raisonnable contre les interférences nuisibles dans une installation résidentielle. Cet équipement génère, utilise et peut émettre de l'énergie de radiofréquence et, s'il n'est pas installé et utilisé conformément aux instructions du fabricant, peut provoquer des interférences dangereuses pour les communications radio. Toutefois, rien ne garantit l'absence d'interférences dans une installation particulière. Si cet équipement provoque des interférences nuisibles en ce qui concerne la réception radio ou télévision, ce qui peut être déterminé par la mise hors tension, puis sous tension de l'équipement, vous êtes invité(e) à essayer de corriger les interférences en prenant les mesures suivantes :

- Réorientez ou déplacez l'antenne réceptrice.
- Augmentez la distance qui sépare l'équipement et le récepteur.
- Branchez l'équipement dans la prise d'un circuit différent de celui auquel est branché le récepteur.
- Consultez le revendeur ou un technicien radio/télévision expérimenté pour obtenir de l'aide.

Énoncé FCC sur l'exposition aux rayonnements de radiofréquence :

Cet appareil est conforme aux limites d'exposition aux rayonnements pour un environnement non contrôlé. Cet équipement doit être installé et utilisé avec un minimum de 20 cm de distance entre la source de rayonnement et votre corps. Les utilisateurs suivront les instructions d'exploitation spécifiques pour répondre aux exigences de conformité sur l'exposition aux radiofréquences.

Avertissement FCC :

Tout changement ou toute modification apporté(e) à cette unité non expressément approuvé(e) par la partie responsable de la conformité pourrait annuler le droit accordé à l'utilisateur d'exploiter cet équipement. Cet appareil ne convient qu'à une utilisation intérieure. Une utilisation extérieure ou d'autres façons non couvertes par ce manuel peut constituer un non-respect de la réglementation FCC et porter atteinte aux droits de l'utilisateur à utiliser ce produit.

CAN ICES-3(B)/NMB-3(B)

Notice d'Industrie Canada (IC)

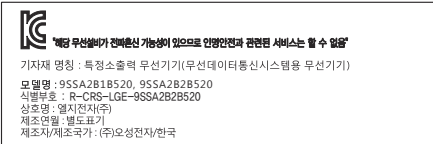
Cet appareil est conforme aux normes CNR d'Industrie Canada applicables aux dispositifs exempts de licence. Son fonctionnement est sujet aux deux conditions suivantes :

- 1) Cet appareil ne doit pas provoquer d'interférences et
- 2) Cet appareil doit accepter toutes les interférences, y compris celles pouvant entraîner son dysfonctionnement.

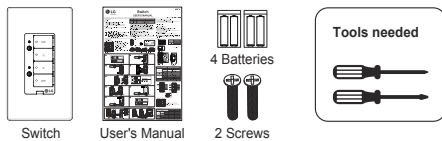
Avis d'Industrie Canada sur l'exposition aux rayonnements:

Cet appareil est conforme aux limites d'exposition aux rayonnements d'Industrie Canada pour un environnement non contrôlé. Cet équipement doit être installé et utilisé avec un minimum de 20 cm de distance entre la source de rayonnement et votre corps.

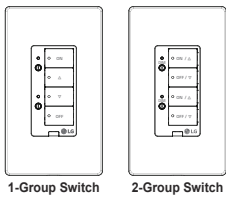
REMARQUE : LE FABRICANT N'EST PAS RESPONSABLE DES INTERFÉRENCES RADIOÉLECTRIQUES CAUSÉES PAR DES MODIFICATIONS NON AUTORISÉES APPORTÉES À CET APPAREIL. DE TELLES MODIFICATIONS POURRAIT ANNULER L'AUTORISATION ACCORDÉE À L'UTILISATEUR DE FAIRE FONCTIONNER L'APPAREIL.



Contents Supplied



Product Introduction Wireless remote control & Scheduling & In-wall dimmer

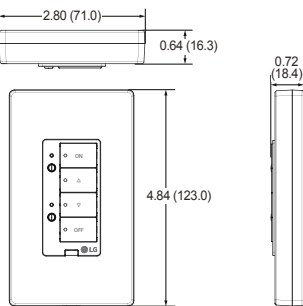


- Easy replacement to new or existing switch location (fits into standard wall box)
- Energy saving with automatic scheduling
- Minimizing labor cost with easy configuration - ZigBee® wireless communication
- Real time clock & back-up battery embedded for reliability of scheduling
- Intuitive operation & function

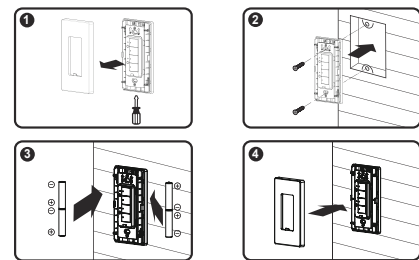
Specifications

Model name	9SSA2B1B520	9SSA2B2B520
Group #	1	2
Frequency	2405 ~ 2480 MHz	
Output Power (Max.)	8 dBm	
Operating conditions	Indoor Use only	
Operating temperature	-4 to 122°F (-20 to 50°C)	
Weight	3.25 oz (92 g)/(without batteries)	
Power supply	3.0V, Battery AAA(LR03) 1.5 V x 4EA	
Current consumption	Max. 60mA	
Software Version	01	

Product Dimension [unit : Inch (mm)]

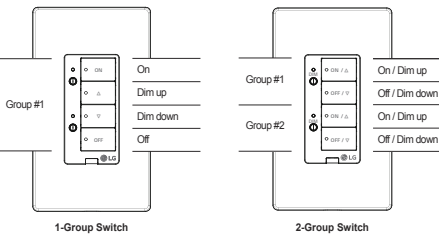


Installation



1. Remove the front cover from the switch.
 2. Install it with the screws on the wall.
 3. Install 4 AAA batteries.
 4. Put the front cover back on the switch.
- Use the screws provided by LG Electronics.
 - Screw specifications : Flat head, No.8-32 UNC, Length 1.6 inches.

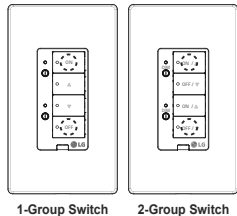
Operation



Trouble Shooting Guide

Symptom	Probable Cause and Action
The upper Toggle Status LED blinks 6 times when you press any button.	Low battery - Replace the batteries. (LR03 Alkaline AAA 1.5V x 4) * Caution : Use a tool for removing front cover. * Battery notice Use new alkaline batteries for maximum performance. Do not mix different type of battery. Do not use damaged battery. Insert batteries with correct polarity. Remove exhausted batteries immediately. Remove batteries during long periods on non-use.
Status LED blinks 3 times when you press the button.	Network Busy - Wait a second. Try to press the button again.
Though you insert or replace the batteries into the switch, two Toggle Status LEDs don't blink 10 times.	Power supply failure - Insert batteries with correct polarity.

Factory Reset (Remove From ZigBee Network)



- Hold down the upper and lower buttons over 10 seconds.
- Check the LED on the button's blinks 3 times.

Settings

You should set essential information for group and schedules using LG Commissioning Tools. For further details, please consult sales representatives.

1. From the SENSOR CONNECT App, enter a Location and press Commissioning to search for devices
2. Tap any button on the Wireless Switch to wake it up for pairing
3. Network pairing begins automatically. LED Status Indicator blinks as the Wireless Switch scans for a ZigBee Network
4. After the Wireless Switch is located and paired to the ZigBee network, All Tap Status LED stay ON for 3 seconds and the Wireless Switch will appear in your location's device list or grid view
5. From the SENSOR CONNECT App, press the Wireless Switch menu to access the group settings and scheduler.