



User Manual / Manual del usuario  
**LG TONE INFINIM™**  
 Bluetooth® Wireless Stereo Headset  
 Auricular estéreo inalámbrico Bluetooth®

Rev 1.0 US  
 All rights reserved.  
 Todos los derechos reservados.  
 © 2017 LG Electronics Inc.

Please read the Important Safety Information for the proper use of this product.  
 After reading, store this User Manual in a place easily accessible to all users.

**NOTE:** Please read all information carefully prior to using the HBS-920 in order to enjoy the best performance and prevent damage to the product.

**WARNING:** This product contains chemicals known to the State of California to cause cancer and birth defects or other reproductive harm. Call (800) 243-0000 for more information.  
**Wash hands after handling.**

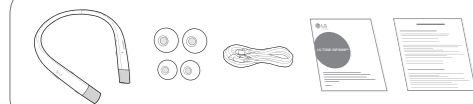
HBS-920

www.lg.com

Lea la Información importante de seguridad para poder utilizar este producto correctamente.  
 Después de leerla, guarde esta Guía del usuario en un lugar al que todos los usuarios puedan acceder fácilmente.

**NOTA:** Lea toda la información detenidamente antes de utilizar los HBS-920 para obtener el mejor rendimiento y evitar daños en el producto.

**ADVERTENCIA:** Este producto contiene químicos conocidos en el Estado de California por causar cáncer y defectos de nacimiento u otros daños reproductivos. Llame al (800) 243-0000 para obtener más información. **Lávese las manos después de manipular.**



**NOTE:** Actual product design may differ from images shown in manual.  
**NOTA:** El diseño real del producto puede ser distinto a las imágenes que aparecen en esta guía.

**CAUTION / PRECAUCIÓN**

Make sure authentic LG Electronics components are used. Using a non-authentic component may damage the product and thus void the warranty.

Utilice solo componentes LG Electronics genuinos. Si utiliza un componente que no es genuino, se podría dañar el producto y, por lo tanto, se anularía la garantía.

**NOTE / NOTA**

The complete manual is available for download from the LG Electronics website.  
 El manual completo está disponible para descargar desde el sitio web de LG Electronics.

www.lg.com > Support > Manuals & Documents > Mobile Devices > LG Bluetooth Devices

**Safety Cautions**

**CAUTION**

Do not disassemble, adjust, or repair the product arbitrarily.  
 Do not place the product near excessive heat or flammable material.  
 Do not arbitrarily replace the battery, as it may explode.  
 The product may be damaged if an incompatible charger is used.  
 Make sure that an infant or child does not swallow a magnet or a small component of the product.  
 Make sure that foreign objects do not enter the charger's connectors (charging port and power plug). Failure to do so may result in fire or electric shock.  
 For your safety, do not wear the product while it is being charged.  
 If you have a medical device implanted, contact your doctor before using this device.  
 Do not pull the earphone cable with excessive force.  
 For your safety, do not remove the battery incorporated in the product.  
 The lithium-ion polymer battery is a hazardous component which can cause injury.  
 Battery replacement by an unqualified professional can cause damage to your device.

**WARNING**

Do not drop the product from a high place.  
 Make sure there is no alcohol or benzene in contact with the product.  
 Do not store the product in a wet or dusty place.  
 Do not place heavy objects on the product.  
 This product is not waterproof. Avoid humidity and water.

**NOTE**

If the product is exposed to excessive sweat, clean the product.  
 Keep the earbuds clean.

**Precauciones de seguridad**

**PRECAUCIÓN**

No desmonte, ajuste ni repare el producto arbitrariamente.  
 No ubique el producto cerca de calor excesivo o materiales inflamables.  
 No sustituya arbitrariamente la batería, ya que podría explotar.  
 El producto podría sufrir daños si se utiliza un cargador incompatible.  
 Asegúrese de que los bebés y los niños no se traguen imanes ni otros componentes pequeños del producto.  
 Asegúrese de que no entren objetos extraños en los conectores del cargador (puerto de carga y enchufe de alimentación). De lo contrario, podría provocar descargas eléctricas o incendios.  
 Por su seguridad, no utilice el producto mientras se está cargando.  
 Si tiene un dispositivo médico implantado, póngase en contacto con su doctor o médico antes de utilizar este producto.  
 No tire del cable del auricular con excesiva fuerza.  
 Por su seguridad, no quite la batería que viene incorporada en el producto.  
 La batería de polímero de iones de litio es un componente peligroso que puede causar lesiones.  
 Su dispositivo se puede dañar si el reemplazo de la batería lo realiza un profesional no calificado.

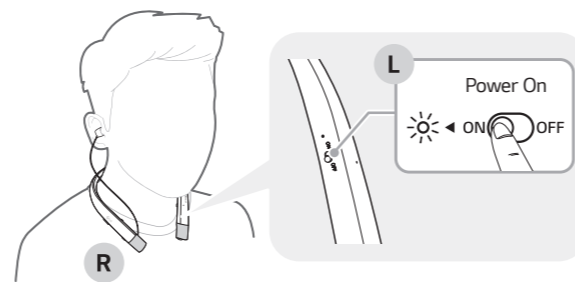
**ADVERTENCIA**

No deje caer el producto desde lugares altos.  
 Asegúrese de que el producto no esté en contacto con alcohol ni benceno.  
 No guarde el producto en lugares húmedos o llenos de polvo.  
 No coloque objetos pesados sobre el producto.  
 Este producto no es impermeable. Evite la humedad y el agua.

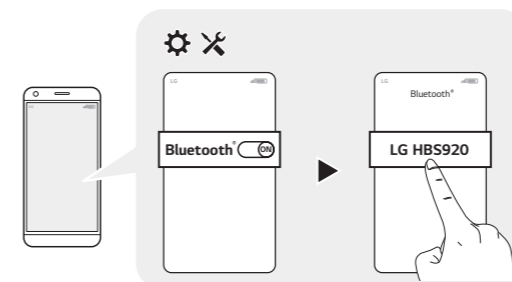
**NOTA**

Si el producto está expuesto a sudor excesivo, límpielo.  
 Mantenga siempre limpia la almohadilla del auricular.

**How to pair**  
**Instrucciones para vincular el dispositivo**



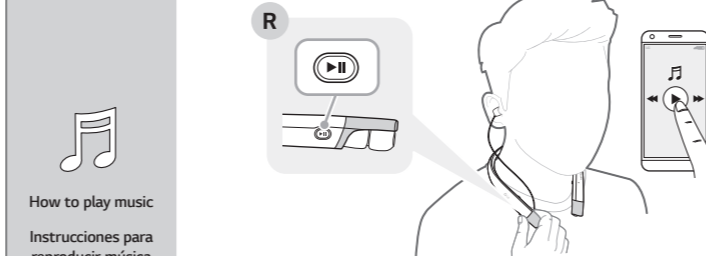
Slide the **Power switch** from the OFF to the ON position to turn the power on.  
 Deslice el **Interruptor de encendido** de OFF a la posición ON para encender el dispositivo.



Activate **Bluetooth** on your phone or device, and select **[LG HBS920]** to connect.  
 Active **Bluetooth** en su teléfono o dispositivo, y seleccione **[LG HBS920]** para conectarse.



Once connected, you will hear a voice prompt on the status of the connection.  
 Una vez conectado, escuchará una indicación de voz sobre el estado de la conexión.



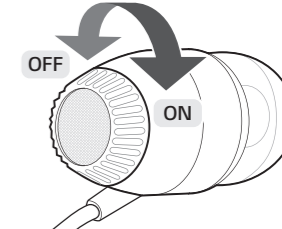
**How to play music**  
**Instrucciones para reproducir música**

Briefly press the **Play/Pause button** to play or stop your music.  
 Presione brevemente el **Botón reproducir/pausar** para reproducir o poner el pausa su música.

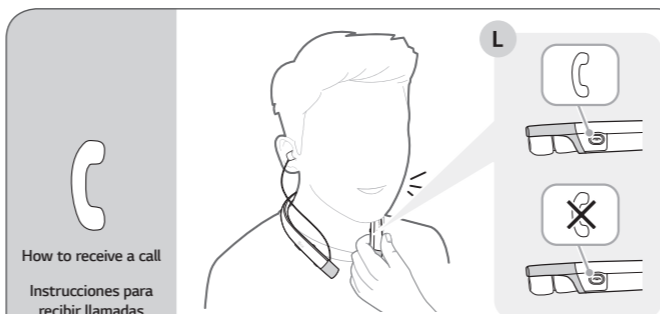


Briefly slide the **Previous (RW)** or **Next (FFW)** jog switch to play the previous or next song.  
 Slide the **Volume jog switch (+)** or **(-)** to adjust the volume.  
 Deslice brevemente el **Selector giratorio anterior (RW)** o **siguiente (FFW)** para reproducir la canción anterior o siguiente. Deslice el **Selector giratorio de volumen (+)** o **(-)** para ajustar el volumen.

**Boost up**



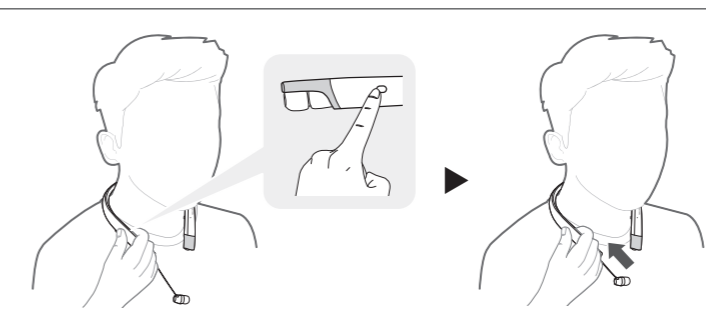
For rich, powerful bass, you can rotate the rear part of the earphones to turn the bass boost on or off.  
 Para disfrutar graves potentes y nítidos, puede girar la parte trasera de los auriculares para encender o apagar el realce de graves.



**How to receive a call**  
**Instrucciones para recibir llamadas**

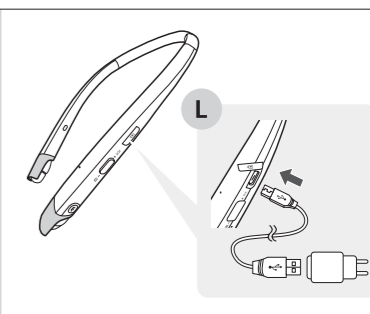
Briefly press the **Call button** to answer a call or hang up.  
 Presione brevemente el **botón de llamada** para contestar o terminar una llamada.

**How to retract the earbuds**  
**Instrucciones para retraer los auriculares**



The earphone cables will automatically wind up after using your headset if you press the **Retractable button**.  
 Los cables del auricular se guardarán automáticamente después de utilizarlos si presiona el **botón para retraer**.

**How to charge**  
**Instrucciones de carga**



Open the **Charging port cover** and connect your charger to the **Charging port**.  
 Abra la tapa del puerto de carga y conecte el cargador.

## LG Tone & Talk™

Tone & Talk supports various functions, including text & voice directions and calling. To install Tone & Talk, scan the QR code to the right or go to the Google Play™ store and search for "LG Tone & Talk".



NOTE: Tone & Talk can be used on Android™ smartphones.

Tone & Talk admite varias funciones, incluidas las indicaciones de texto y voz, y las llamadas. Visite la tienda Google Play™ y busque "LG Tone & Talk", o bien, escanee el código QR que está a la derecha para instalarlo.

NOTA: Tone & Talk se puede utilizar en teléfonos inteligentes con Android™.

## Share Me

Use the Share Me feature of the LG Tone & Talk to share music/audio with other headsets.

To use Share Me, you must install LG Tone & Talk on the device connected to the headset.



NOTE: The headset must be connected to the device that will play music/audio.

There may be a delay in the video or audio when playing some video files.

Some devices may not support the Share Me feature.

If 2 or more devices are simultaneously connected to HBS-920, you cannot use the Share Me feature.

The connection will be terminated if you turn off the device playing music/audio while using Share Me. The music/audio may be interrupted or disconnected if the distance from the device playing music/audio or between headsets increases.



- 1 Launch the LG Tone & Talk app on the device connected to the headset.
- 2 In the Share Me menu, select **Share** menu.
- 3 Launch the LG Tone & Talk app on a device connected to a different headset.
- 4 In the Share Me menu, select **Receive** menu to connect the headsets and listen to the same music/audio.
- 5 To disconnect, select **Disconnect** menu in LG Tone & Talk.

## Aviso de conformidad

### AVISO DE LA FCC PARA LOS USUARIOS

Este dispositivo cumple con el artículo 15 de la normativa de la FCC.

El funcionamiento está sujeto a las dos condiciones siguientes:

- (1) Este dispositivo no puede causar interferencia nociva.
- (2) Este dispositivo debe aceptar cualquier interferencia que reciba, incluso la que provoque un funcionamiento no deseado.

Las modificaciones o los cambios que no estén expresamente aprobados por el fabricante (o la parte responsable) del cumplimiento podrían anular la autoridad del usuario para utilizar el producto.

### Declaración del artículo 15.105

Este equipo ha sido evaluado y se ha comprobado que cumple con los límites para un dispositivo digital clase B, conforme el artículo 15 de las reglas de la FCC.

Estos límites han sido diseñados para brindar una protección razonable contra la interferencia nociva en una instalación residencial. Este equipo genera, utiliza y puede irradiar energía de radiofrecuencia y, si no se instala y utiliza de acuerdo con las instrucciones, podría causar interferencia nociva para las comunicaciones radiales.

No obstante, no se garantiza la ausencia de interferencia en una instalación en particular. Si este equipo causa interferencias con la señal de recepción de la radio o televisión, lo cual se verifica apagando y encendiendo el equipo, el usuario puede intentar corregir la interferencia tomando una o más de las siguientes medidas:

- Reorientar o reubique la antena receptora.
- Aumente la distancia entre el equipo y el receptor.
- Conecte el equipo en un tomacorriente que no pertenezca al mismo circuito del tomacorriente en el que está conectado el receptor.
- Consulte al distribuidor o a un técnico de radio/TV experimentado para obtener ayuda.

### NOTA IMPORTANTE:

Para satisfacer los requisitos de exposición a la radiofrecuencia estipulados por la FCC, no se permite alteración alguna de la antena o del dispositivo. Todo cambio realizado en la antena o el dispositivo podría hacer que el dispositivo supere los requisitos de exposición a la

Use la función Share Me de LG Tone & Talk™ para compartir música/audio con otros auriculares. Para usar Share Me, debe instalar LG Tone & Talk™ en el dispositivo conectado al auricular.

NOTA: El auricular debe estar conectado al dispositivo que reproducirá música/audio.

Es posible que haya un retraso en el video o audio cuando se reproducen algunos archivos de video.

Es posible que algunos dispositivos no sean compatibles con la función Share Me. Si dos o más dispositivos están conectados de forma simultánea al HBS-920, no puede utilizar la función Share Me.

Se finalizará la conexión si apaga el dispositivo que reproduce música/audio mientras usa Share Me. Es posible que se interrumpa o desconecte la música o el audio si aumenta la distancia entre el dispositivo que reproduce música/audio y los auriculares.

- 1 Inicie la aplicación LG Tone & Talk™ en el dispositivo conectado al auricular.
- 2 En el menú de Share Me, presione el botón **Compartir canciones**.
- 3 Inicie la aplicación LG Tone & Talk™ en el dispositivo conectado a un auricular distinto.
- 4 En el menú de Share Me, presione el botón **Recibir** para conectar los auriculares y escuchar la misma música/audio.
- 5 Para desconectar, presione el botón **Desconectar** de LG Tone & Talk™.

## Declaration of Confirmation

### FCC NOTICE TO USERS:

This device complies with part 15 of the FCC Rules.

Operation is subject to the following two conditions:

- (1) This device may not cause harmful interference, and
- (2) This device must accept any interference received, including interference that may cause undesired operation.

Changes or modifications not expressly approved by the manufacturer (or party responsible) for compliance could void the user's authority to operate the equipment.

### FCC Part 15.105 statement

This equipment has been tested and found to comply with the limits for a Class B digital device, pursuant to Part 15 of the FCC Rules.

These limits are designed to provide reasonable protection against harmful interference in a residential installation. This equipment generates, uses and can radiate radio frequency

radiofrecuencia; en consecuencia, los derechos del usuario para utilizar el producto podrían quedar anulados.

*Bluetooth*® es una marca registrada de Bluetooth SIG, Inc., en todo el mundo.

Qualcomm® aptX™ audio es un producto de Qualcomm Technologies International, Ltd.



ID de FCC : ZNFHBS920

## Información adicional

### 1. Exposición a la radiofrecuencia

Este auricular estéreo inalámbrico *Bluetooth*, modelo HBS-920, es un transmisor y receptor de radio. Cuando está en funcionamiento, se comunica con un dispositivo móvil compatible con *Bluetooth* mediante la recepción y la transmisión de campos electromagnéticos (microondas) de radiofrecuencia (RF) en el rango de 2,4 a 2,4835 GHz. El auricular *Bluetooth* está diseñado para funcionar conforme a los lineamientos y los límites de exposición a la radiofrecuencia establecidos por autoridades nacionales y organismos internacionales de la salud pública, cuando se lo utiliza en conjunto con cualquier dispositivo móvil compatible de LG Electronics.

### 2. Precauciones para la conexión *Bluetooth*

Los siguientes entornos afectan el rango y la recepción de las señales *Bluetooth*:

- Cuando hay paredes, metales, cuerpos humanos u otros obstáculos entre el dispositivo *Bluetooth* y el dispositivo conectado.
- Cuando se colocan equipos que utilizan señales de frecuencia de 2,4 GHz (LAN inalámbricas, teléfonos inalámbricos, hornos microondas, etc.) cerca de los dispositivos utilizados.

### 3. Atmósferas potencialmente explosivas

Cuando se encuentre en una atmósfera potencialmente explosiva, apague el dispositivo electrónico. Aunque es poco frecuente, este dispositivo electrónico podría generar chispas. Las chispas en dichas áreas pueden causar una explosión o un incendio y provocar lesiones personales o incluso la muerte. Las zonas con riesgo de explosión suelen estar claramente señaladas, aunque no en todos los casos.

energy and, if not installed and used in accordance with the instructions, may cause harmful interference to radio communications.

However, there is no guarantee that interference will not occur in a particular installation. If this equipment does cause harmful interference to radio or television reception, which can be determined by turning the equipment off and on, the user is encouraged to try to correct the interference by one or more of the following measures:

- Reorient or relocate the receiving antenna.
- Increase the separation between the equipment and receiver.
- Connect the equipment into an outlet on a circuit different from that to which the receiver is connected.
- Consult the dealer or an experienced radio/TV technician for help.

### IMPORTANT NOTE:

To comply with the FCC RF exposure compliance requirements, no change to the antenna or the device is permitted. Any change to the antenna or the device could result in the device exceeding the RF exposure requirements and void the user's authority to operate the device.

*Bluetooth*® is a registered trademark of Bluetooth SIG, Inc. worldwide.

Qualcomm® aptX™ audio is a product of Qualcomm Technologies International, Ltd.



FCC ID : ZNFHBS920

## Additional Information

### 1. Radio frequency exposure

This *Bluetooth* Wireless Stereo Headset HBS-920 is a radio transmitter and receiver. When in operation, it communicates with a *Bluetooth* equipped mobile device by receiving and transmitting radio frequency (RF) electromagnetic fields (microwaves) in the frequency range 2.4 to 2.4835 GHz. Your *Bluetooth* headset is designed to operate in compliance with the RF exposure guidelines and limits set by national authorities and international health agencies when used with any compatible LG Electronics mobile phone.

### 2. *Bluetooth* connection precautions

The following environments affect the range and reception of *Bluetooth* signals:

### 4. Llamadas de emergencia

¡IMPORTANTE!

Este auricular *Bluetooth* y el dispositivo electrónico conectado a él funcionan con señales de radio, redes terrestres y móviles, además de funciones programadas por el usuario, que no pueden garantizar la conexión en todas las situaciones. Por lo tanto, nunca debe depender únicamente de un dispositivo electrónico para casos de comunicaciones esenciales (por ej. emergencias médicas). Recuerde que, para realizar o recibir llamadas, el auricular y el dispositivo electrónico conectado a él deben estar encendidos y en un área de servicio con una señal móvil de buena potencia. Las llamadas de emergencia no pueden hacerse en todas las redes de telefonía celular ni cuando están en uso ciertos servicios de red o funciones del teléfono. Compruebe la disponibilidad con su proveedor de servicio local.

### 5. Información sobre la batería

Las baterías recargables tienen una vida útil prolongada si reciben el tratamiento adecuado. Las baterías nuevas o que no se hayan utilizado por mucho tiempo podrían tener una capacidad reducida las primeras veces que se utilizan. No exponga la batería a temperaturas extremas, superiores a +50°C (+122°F) o inferiores a -10°C (+14°F). Para obtener la máxima capacidad de la batería, úsela a temperatura ambiente. Si se utiliza la batería en condiciones de temperaturas bajas, la capacidad se verá reducida. La batería solo puede cargarse a temperaturas entre +10°C (+50°F) y +45°C (+113°F).

### 6. Reciclado de la batería del auricular *Bluetooth*

La batería del auricular *Bluetooth* debe desecharse con el procedimiento adecuado y nunca debe arrojarse al basurero municipal. Los encargados del servicio técnico de LG Electronics que extraigan baterías las desecharán de acuerdo con las reglamentaciones locales.

### 7. Condiciones

- La garantía tiene validez únicamente si, junto con el producto que se va a reparar o reemplazar, se presenta la factura original que el distribuidor le emitió al comprador original. LG Electronics se reserva el derecho de denegar el servicio de garantía si no se presenta dicha información o si hubiera habido modificaciones luego de la compra original del producto al distribuidor.
- Si LG Electronics repara o reemplaza el producto, el plazo de garantía del producto reemplazado o reparado equivaldrá al tiempo restante del plazo de la garantía original o noventa (90) días a partir de la fecha de reparación, el periodo que sea mayor. La reparación o el reemplazo podrían implicar el uso de unidades reacondicionadas con funciones equivalentes. Los componentes o las piezas reemplazadas pasarán a ser propiedad de LG Electronics.

- When walls, metal, human bodies, or other obstacles exist between the *Bluetooth* device and the connected device.
- When equipment that uses 2.4 GHz frequency signals (wireless LANs, wireless phones, microwave ovens, etc.) is placed near the devices being used.

### 3. Potentially explosive atmosphere

Turn off your electronic device when in any area with a potentially explosive atmosphere. Although this is uncommon, your electronic device could generate sparks. Sparks in such areas could cause an explosion or fire resulting in bodily injury or even death. Areas with a potentially explosive atmosphere are often but not always clearly marked.

### 4. Emergency calls

IMPORTANT!

This *Bluetooth* headset and the electronic device connected to the headset operate using radio signals and mobile and landline networks as well as user-programmed functions, which cannot guarantee connection under all conditions. Therefore you should never rely solely upon any electronic device for essential communications (e.g., medical emergencies). Remember, in order to make or receive calls, the headset and the electronic device connected to the headset must be switched on and in a service area with adequate mobile signal strength. Emergency calls may not be possible on all mobile phone networks or when certain network services and/or phone features are in use. Check with your local service provider.

### 5. Battery information

A rechargeable battery has a long service life if treated properly. A new battery or one that has not been used for a long period of time could have reduced capacity the first few times it is used. Do not expose the battery to extreme temperatures, never above +50°C (+122°F) or below -10°C (+14°F). For maximum battery capacity, use the battery at room temperature. If the battery is used in low temperatures, the battery capacity will be reduced. The battery can only be charged in temperatures between +10°C (+50°F) and +45°C (+113°F).

### 6. Recycling the battery in your *Bluetooth* headset

The battery in your *Bluetooth* headset must be disposed of properly and should never be placed in municipal waste. The LG Electronics service partner that removes the battery will dispose of it according to local regulations.

### 7. Conditions

- The warranty is valid only if the original receipt issued to the original purchaser by the dealer, specifying the date of purchase and serial number is presented with the product to be repaired or replaced. LG Electronics reserves the right to refuse warranty service if this information has been removed or changed after the original purchase of the product from the dealer.
- If LG Electronics repairs or replaces the product, the repaired or replaced product shall be warranted for the remaining time of the original warranty period or for ninety (90) days from the date of

- La presente garantía no cubre fallas por desgaste natural ni uso indebido, entre otros casos, usos fuera de lo normal y habitual, conforme a las instrucciones de uso y mantenimiento del producto. La cobertura tampoco abarca fallas del producto que se deban a accidentes, modificaciones o ajustes, caso fortuito o daño producido por algún líquido.

- La garantía no cubre fallas del producto a causa de instalaciones, reparaciones o modificaciones incorrectas llevadas a cabo por personas que no estén autorizadas por LG Electronics. Todo indicio de manipulación en cualquiera de los sellos del producto anulará la garantía.

- NO EXISTEN GARANTÍAS EXPRESAS, NI ORALES NI ESCRITAS, SALVO LAS QUE CONSTAN EN EL PRESENTE DOCUMENTO, INCLUYENDO, ENTRE OTRAS, LAS GARANTÍAS IMPLÍCITAS DE COMERCIALIZACIÓN O IDONEIDAD PARA UN FIN DETERMINADO. LA DURACIÓN DE CUALQUIER GARANTÍA IMPLÍCITA SE LIMITA AL PLAZO DE LA PRESENTE GARANTÍA LIMITADA. ASIMISMO, LG ELECTRONICS O SUS DISTRIBUIDORES NO SERÁN RESPONSABLES, EN NINGUNA CIRCUNSTANCIA, POR DAÑOS FORTUITOS O EMERGENTES DE INDOLE ALGUNA, INCLUYENDO, ENTRE OTROS, PÉRDIDAS COMERCIALES O DE GANANCIAS, HASTA EL MÁXIMO DESCARGO DE RESPONSABILIDAD PERMITIDO POR LA LEY.

- En algunos estados y países, no se permite la exclusión o la limitación de daños fortuitos y emergentes, ni la limitación del plazo de las garantías implícitas. Por lo tanto, las exclusiones o limitaciones de los párrafos anteriores podrían no aplicarse en su caso. La garantía provista no afecta los derechos del consumidor establecidos por la legislación nacional pertinente en vigencia ni los derechos del consumidor en relación con el distribuidor que surjan del contrato de compra-venta.

repair, whichever is longer. Repair or replacement may involve the use of functionally equivalent reconditioned units. Replaced parts or components will become the property of LG Electronics.

- This warranty does not cover any failure of the product due to normal wear and tear, or due to misuse, including but not limited to use in other than the normal and customary manner, in accordance with instructions for use and maintenance of the product. Nor does this warranty cover any failure of the product due to accident, modification or adjustment, acts of God, or damage resulting from liquid.

- This warranty does not cover product failures due to improper repair installations, modifications, or service performed by a non-LG Electronics authorized person. Tampering with any of the seals on the product will void the warranty.

- THERE ARE NO EXPRESS WARRANTIES, WHETHER WRITTEN OR ORAL, OTHER THAN THIS PRINTED INCLUDING WITHOUT LIMITATION THE IMPLIED WARRANTIES OF MERCHANTABILITY OR FITNESS FOR A PARTICULAR PURPOSE, ARE LIMITED TO THE DURATION OF THIS LIMITED WARRANTY. IN NO EVENT SHALL LG ELECTRONICS OR ITS VENDORS BE LIABLE FOR INCIDENTAL OR CONSEQUENTIAL DAMAGES OF ANY NATURE WHATSOEVER, INCLUDING BUT NOT LIMITED TO LOST PROFITS OR COMMERCIAL LOSS, TO THE FULL EXTENT THOSE DAMAGES CAN BE DISCLAIMED BY LAW.

- Some countries/states do not allow the exclusion or limitation of incidental or consequential damages, or limitation of the duration of implied warranties, so the preceding limitations or exclusions may not apply to you. The warranty provided does not affect the consumer's statutory rights under applicable national legislation in force, nor the consumer's rights against the dealer arising from their sales/purchase contract.

## Limited Warranty

Subject to the conditions of this Limited Warranty, LG Electronics warrants this product to be free from defects in design, material, and workmanship at the time of its original purchase by a consumer, and for a subsequent period of one (1) year. Should your product need warranty service, please return it to the dealer from whom it was purchased or contact your local LG Electronics contact center to get further information.

## Important Safety Information

### Avoiding hearing damage

Permanent hearing loss may occur if you use your headset at a high volume.

## Garantía limitada

Sujeta a las condiciones de la presente garantía limitada, LG Electronics garantiza que este producto no presenta fallas de diseño, materiales ni mano de obra en el momento en que el consumidor realiza la compra original, y que no las presentará por un período posterior de un (1) año. En caso de que el producto requiera servicio técnico de garantía, sírvase llevarlo al establecimiento del distribuidor que se lo vendió o comuníquese con el centro de contacto de LG Electronics de su región para obtener más información.

## Información importante de seguridad

### Reducción de la capacidad auditiva

Si utiliza el auricular con un nivel de volumen alto, podría sufrir hipoacusia permanente.

Configure el volumen en un nivel inocuo. Con el tiempo, podría acostumbrarse a un volumen de sonido más alto que podría parecer normal, pero que podría dañar su capacidad auditiva.

Si le zumban los oídos o siente que los sonidos le llegan medio apagados, no utilice el dispositivo y consulte a un otorrinolaringólogo. Cuanto más alto sea el volumen, más rápido podría verse afectada su audición.

Algunos expertos en audición sugieren que, para proteger la audición, se debe:

- Limitar el tiempo de uso del auricular a volumen alto.
- Evitar subir el volumen para contrarrestar el exceso de ruido ambiental.
- Bajar el volumen si no oye a la gente que habla cerca de usted.



### Uso seguro de los auriculares

No se recomienda utilizar auriculares para escuchar música mientras conduce un vehículo y, en algunas zonas, es ilegal hacerlo. Sea precavido y cauto al conducir. No utilice el dispositivo si le resulta molesto o lo distrae mientras maneja cualquier tipo de vehículo o realiza alguna otra actividad que requiera toda su atención.

Set the volume to a safe level. Over time you can become accustomed to a higher volume that may sound normal but can be damaging to your hearing.

If you experience ringing in your ears or muffled speech, stop listening and have your hearing checked. The louder the volume, the less time that is required before your hearing could be affected.

Hearing experts suggest that to protect your hearing:

- Limit the amount of time you use the headset at a high volume.
- Avoid turning up the volume to block out noisy surroundings.
- Turn the volume down if you can't hear people speaking near you.



### Using headsets safely

Use of headsets to listen to music while operating a vehicle is not recommended and is illegal in some areas. Be careful and attentive while driving. Stop using this device if you find it disruptive or distracting while operating any type of vehicle or performing any other activity that requires your full attention.

## Specifications and Features

Item	Comments
Bluetooth Specifications	V 4.2 (Headset/Hands-Free/A2DP/AVRCP)
Battery	Battery 3.7 V / 220 mAh, lithium-ion polymer
Standby Time	Up to 600 days*
Talk Time	Up to 16 hours*
Music Play Time	Up to 12 hours*
Charging Time	Less than 2 hours
Rated Input Voltage	DC 4.75 V - 5.3 V, 400 mA
Operating Temperature	-10°C (+14°F) - +50°C (+122°F)
Dimensions/Weight	6.3" (W) X 7.09" (L) X 0.56" (H) / 1.9 oz.
Operating Frequency	2402 MHz to 2480 MHz

\*Duration of use may vary depending on the connected mobile device, features being used, settings, signal strength, operating temperature, frequency band, and other methods of use.

## Especificaciones y funciones

Ítem	Descripción
Especificaciones de la tecnología <i>Bluetooth</i>	V 4.2 (Auriculares/Manos libres/A2DP/AVRCP)
Batería	Batería 3,7 V / 220 mAh, Polímero de iones de litio
Tiempo en espera	Hasta 600 horas*
Tiempo de conversación	Hasta 16 horas*
Tiempo de reproducción de música	Hasta 12 horas*
Tiempo de carga	Menos de 2 horas
Tensión nominal de entrada	CC 4,75 V - 5,3 V, 400 mA
Temperatura operativa	-10°C (+14°F) - +50°C (+122°F)
Dimensiones/Peso	6,3" (ancho) X 7,09" (largo) X 0,56" (alto) / 1,9 oz
Frecuencia operativa	De 2402 MHz a 2480 MHz

\*El tiempo de uso puede variar dependiendo del dispositivo móvil conectado, las funciones utiliza das, las configuraciones, la intensidad de la señal, la temperatura operativa, la banda de frecuencia y otros métodos de uso.

## LIMITED WARRANTY STATEMENT

### ***1. WHAT THIS WARRANTY COVERS:***

LG offers you a limited warranty that the enclosed unit and its enclosed accessories will be free from defects in material and workmanship, according to the following terms and conditions:

- (1) The limited warranty for the product extends for TWELVE (12) MONTHS beginning on the date of purchase of the product with valid proof of purchase.
- (2) The limited warranty extends only to the original purchaser of the product and is not assignable or transferable to any subsequent purchaser/end user.
- (3) This warranty is good only to the original purchaser of the product during the warranty period as long as it is in the U.S., including Alaska, Hawaii, U.S. Territories and Canada.
- (4) The external housing and cosmetic parts shall be free of defects at the time of shipment and, therefore, shall not be covered under these limited warranty terms.
- (5) Upon request from LG, the consumer must provide information to reasonably prove the date of purchase.
- (6) The customer shall bear the cost of shipping the product to the Customer Service Department of LG. LG shall bear the cost of shipping the product back to the consumer after the completion of service under this limited warranty.

### ***2. WHAT THIS WARRANTY DOES NOT COVERS:***

- (1) Defects or damages resulting from use of the product in other than its normal and customary manner.
- (2) Defects or damages from abnormal use, abnormal conditions, improper storage, exposure to moisture or dampness, unauthorized modifications, unauthorized connections, unauthorized repair, misuse, neglect, abuse, accident, alteration, improper installation, or other acts which are not the fault of LG, including damage caused by shipping, blown fuses, spills of food or liquid.
- (3) Breakage or damage to antennas unless caused directly by defects in material or workmanship.
- (4) Alleged product defects or malfunction of which the Customer Service Department at LG was not notified by consumer during the applicable limited warranty period.

- (5) Products which have had the serial number removed or made illegible.
- (6) This limited warranty is in lieu of all other warranties, express or implied either in fact or by operations of law, statutory or otherwise, including, but not limited to any implied warranty of marketability or fitness for a particular use.
- (7) Damage resulting from use of non-LG approved accessories.
- (8) All plastic surfaces and all other externally exposed parts that are scratched or damaged due to normal customer use.
- (9) Products operated outside published maximum ratings.
- (10) Products used or obtained in a rental program.
- (11) Consumables (such as fuses).

### **3. STATE LAW RIGHTS:**

No other express warranty is applicable to this product. THE DURATION OF ANY IMPLIED WARRANTIES, INCLUDING THE IMPLIED WARRANTY OF MARKETABILITY OR MERCHANTABILITY OR FITNESS FOR A PARTICULAR PURPOSE, IS LIMITED TO THE DURATION OF THE EXPRESS WARRANTY HEREIN. LG SHALL NOT BE LIABLE FOR THE LOSS OF THE USE OF THE PRODUCT, INCONVENIENCE, LOSS OR ANY OTHER DAMAGES, DIRECT OR CONSEQUENTIAL, ARISING OUT OF THE USE OF, OR INABILITY TO USE, THIS PRODUCT OR FOR ANY BREACH OF ANY EXPRESS OR IMPLIED WARRANTY, INCLUDING THE IMPLIED WARRANTY OF MARKETABILITY OR MERCHANTABILITY OR FITNESS FOR A PARTICULAR PURPOSE APPLICABLE TO THIS PRODUCT.

Some states do not allow the exclusive limitation of incidental or consequential damages or limitations on how long an implied warranty lasts; so these limitations or exclusions may not apply to you. This warranty gives you specific legal rights and you may also have other rights which vary from state to state.

### **4. HOW TO GET WARRANTY SERVICE:**

To obtain warranty service, please call or fax to the following telephone numbers from anywhere in the continental United States:

**Tel. 1-800-793-8896 or Fax. 1-800-448-4026**

Or visit <http://us.lgservice.com>. Correspondence may also be mailed to:

LG Electronics Service- Mobile Handsets

P.O. Box 240007, Huntsville, AL 35824

#### **DO NOT RETURN YOUR PRODUCT TO THE ABOVE**

ADDRESS. Please call or write for the location of the LG authorized service center nearest you and for the procedures for obtaining warranty claims.

**FCC Warning Statement**

FCC Part 15.19

This device complies with part 15 of the FCC Rules. Operation is subject to the following two conditions: (1) this device may not cause harmful interference, and (2) this device must accept any interference received, including interference that may cause undesired operation.

FCC Part 15.21

Any changes or modifications (including the antennas) to this device that are not expressly approved by the manufacturer may void the user's authority to operate the equipment.

**IC Warning Statement**

This device complies with Industry Canada licence-exempt RSS standard(s).

Operation is subject to the following two conditions: (1) this device may not cause interference, and (2) this device must accept any interference, including interference that may cause undesired operation of the device.

Le présent appareil est conforme aux CNR d'Industrie Canada applicables aux appareils radio exempts de licence. L'exploitation est autorisée aux deux conditions suivantes : (1) L'appareil ne doit pas produire de brouillage, et (2) L'utilisateur de l'appareil doit accepter tout brouillage radioélectrique subi, même si le brouillage est susceptible d'en compromettre le fonctionnement.