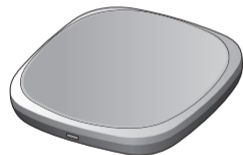




LG Electronics, Inc
Wireless Charging Pad
WCP-310 User Manual



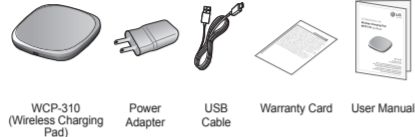
Rev 1.0 US

All rights reserved.
 LG Electronics Inc., 2014

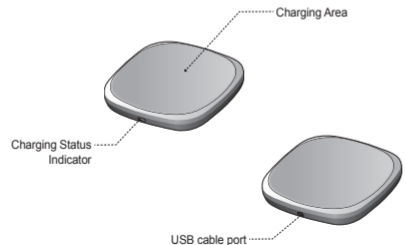
Note: For optimal performance and to prevent any damage to, or misuse of the WCP-310, please read all of the information carefully before using the WCP-310.

Any modifications or changes to this manual due to typographical errors or inaccuracies of stated information shall only be made by LG Electronics Inc..

Included in the Package



Description of Parts



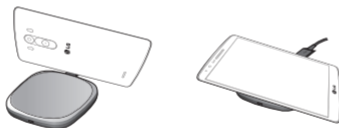
How to Use

Setup



- Connect the USB cable to the power adapter and plug it into an electrical socket.

Charging



1. Make sure the USB cable and power adapter are connected and plugged into a electrical socket.
2. Place the device on the wireless charging pad.

NOTE: Make sure that the battery compartment (below rear keys) is directly on the wireless charging pad. Otherwise, the device will not charge.

Charging Indicator

Function	WCP-310 Status	LED color
Operating	Power supply disconnected	Off
	Power supply connected	Solid Amber
Charging	Charging	Flickering Green
	Charging complete	Solid Green
Error	Charging stop	Solid Red

Precautions

- Do not drop the Wireless Charging Pad from high places.
- Do not modify, repair, or take the Wireless Charging Pad apart.
- Do not clean with water alcohol or benzene.
- Keep the Wireless Charging Pad away from humidity and dust.
- Do not place heavy objects on the Wireless Charging Pad.
- Do not place sharp objects near or on the Wireless Charging Pad.
- Keep Wireless Charging Pad away from any liquids, moisture or creams.
- Changes or modifications not expressly approved by the party responsible for compliance could void the user's authority to operate the equipment.

Item	Description
Input / Output	DC 5V, 1800mA / DC 5V, 1000mA
Charging time	< 4 hours (Based on 2150mAh Battery)
Operation temperature	-10°C ~ 60°C
Dimension	75.5 mm(L) X 75.5mm(W) X 11.9mm(H) / 60g

Declaration of Confirmation

FCC NOTICE TO USERS: This device complies with part 15 of the FCC rules. Operation is subject to the following two conditions:

- (1) This device may not cause harmful interference and
- (2) This device must accept any interference received, including interference that may cause undesired operation.

NOTE: This equipment has been tested and found to comply with the limits for a Class B digital device, pursuant to part 15 of the FCC Rules. These limits are designed to provide reasonable protection against harmful interference in a residential installation. This equipment generates, uses and can radiate radio frequency energy and, if not installed and used in accordance with the instructions, may cause harmful interference to radio communications. However, there is no guarantee that interference will not occur in a particular installation. If this equipment does cause harmful interference to radio or television reception, which can be determined by turning the equipment off and on, the user is encouraged to try to correct the interference by one or more of the following measures:

- Reorient or relocate the receiving antenna.
- Increase the separation between the equipment and receiver.
- Connect the equipment into an outlet on a circuit different from that to which the receiver is connected.
- Consult the dealer or an experienced radio/TV technician for help.

Any changes or modifications to the equipment not expressly approved by the party responsible for compliance could void user's authority to operate the equipment.

FCC ID: BEJWCP310

Safety Instructions

- When disconnecting the power adapter, always remove with the plug, do not pull the wire by itself.
- Never handle the power adapter with wet hands, as this could cause fire or electric shock.
- Refer servicing to qualified personnel only.
- Do not open the housing
- Do not twist or pinch the USB cable while connected to the power adapter. If the USB cable or power adapter need to be replaced, ensure that they comply with the manufacturer's recommendation.
- Unplug the device during lightning storms and when unused for extended periods of time.

When using an electrical device, especially when children are present, basic safety precautions should always be followed, including the following:

DANGER to reduce the risk of electric shock

- Always unplug the device from the electrical outlet before cleaning.
- Do not reach for a device that has fallen into water. Unplug it immediately.
- Do not place or store device where it can fall or be pulled into a tub or sink.
- Do not place in or drop into water or other liquid.

WARNING to reduce the risk of burns, fire, electric shock or injury to persons

- Do not use with extension cord.
- Children should be closely supervised to ensure that they do not play with the device.
- Use this device only for its intended use as described in this manual. Do not use with unauthorized accessories of devices.
- Never operate this device if it has a damaged cord, plug, cable or housing. If it is not working properly, if it has been dropped or damaged, return it to the LG Service Center for examination and repair.
- Keep cord away from heated surfaces.
- This device is designed for indoor use only. Do not use outdoors.
- Only set on dry surfaces. Do not place on surface wet from water or cleaning solvents.
- Please do not put any metal substance like coin when charging. It can cause product damage and serious burns.



LG Electronics, Inc

Base de carga inalámbrica

WCP-310 Guía del usuario



Rev. 1.0 US

Todos los derechos reservados.
LG Electronics Inc., 2014

Nota: Para lograr un rendimiento óptimo y evitar cualquier daño o uso incorrecto de la base de carga inalámbrica WCP-310, lea toda la información cuidadosamente antes de utilizar el producto.

Todo cambio o modificación que se aplique a este guía debido a errores tipográficos o imprecisiones en la información estipulada, será tarea exclusiva de LG Electronics Inc.

Contenido del paquete



WCP-310 (Base de carga inalámbrica)

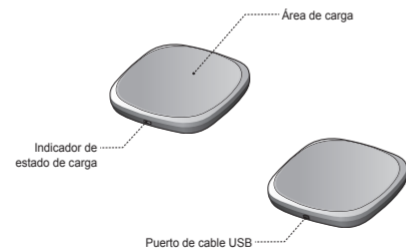
Adaptador de energía

Cable USB

Documento de garantía

Guía del usuario

Descripción de las partes



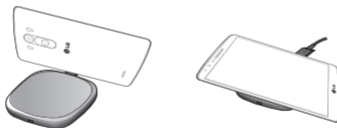
Cómo usar

Configuración



- Conecte el cable USB al adaptador de energía y enchúfelo a un tomacorriente.

Carga



1. Asegúrese de que el cable USB y el adaptador de energía estén conectados y enchufados a un tomacorriente.

2. Coloque el teléfono en la base de carga inalámbrica.

NOTA: Asegúrese de que el compartimento de la batería (**below rear keys**) está directamente en la base de carga inalámbrica. De lo contrario, el teléfono no se cargará.

Indicador de carga

Función	Estado de WCP-310	Color del LED
En funcionamiento	Fuente de alimentación desconectada	Apagado
	Fuente de alimentación conectada	Ámbar constante
Carga	Carga	Verde parpadeante
	Carga terminada	Verde constante
Error	Charging stop	Solid Red

Precauciones

- No deje caer la base de carga inalámbrica desde lugares altos.
- No modifique, repare ni desarme la base de carga inalámbrica.
- No limpie con agua, alcohol ni bencina.
- Mantenga la base de carga inalámbrica lejos de la humedad y del polvo.
- No coloque objetos pesados sobre ella.
- No coloque objetos punzantes cerca o sobre la base de carga inalámbrica.
- Mantenga la base de carga inalámbrica lejos de cualquier líquido, humedad o cremas.
- En el caso de someter a la unidad a cambios o modificaciones que no hayan sido autorizadas en forma expresa por la parte responsable de la conformidad legal, los derechos del usuario referentes al uso del equipo pueden llegar a quedar revocados.

Elemento	Descripción
Entrada/salida	5V CD, 1800mA / 5V CD, 1000mA
Tiempo de carga	< 4 horas (según la batería de 2150 mAh)
Temperatura operativa	-10 °C a 60 °C
Dimensiones	75,5 mm(L) X 75,5mm(A) X 11,9mm(A) / 60g

Aviso de conformidad

AVISO DE LA FCC PARA LOS USUARIOS: Este dispositivo cumple con lo dispuesto en la sección 15 de las reglas de la FCC.

El funcionamiento está sujeto a las dos condiciones siguientes:

- (1) Este dispositivo no puede causar interferencia nociva
- (2) Este dispositivo debe aceptar cualquier interferencia que reciba, incluida la que provoque un funcionamiento no deseado.

NOTA: Este equipo fue probado y cumple con los límites para un dispositivo digital clase B, conforme al artículo 15 de las reglas de la FCC. Estos límites han sido diseñados para brindar una protección razonable contra la interferencia dañina en una instalación residencial. Este equipo genera, utiliza y puede irradiar energía de radiofrecuencia y, si no se instala y utiliza de acuerdo con las instrucciones, podría causar interferencia dañina para las comunicaciones radiales. Sin embargo, no existe garantía de que la interferencia no se produzca en una instalación en particular. Si este equipo ocasiona interferencia dañina en la recepción de radio o televisión (lo cual puede determinarse encendiendo y apagando el equipo), se recomienda al usuario que intente corregir la interferencia a través de una o más de las siguientes medidas:

- Reorientar o reubicar la antena receptora.
- Aumentar la distancia entre el equipo y el receptor.
- Conectar el equipo en una toma de un circuito diferente de aquél al que está conectado el receptor.
- Consultar con el distribuidor o un técnico de radio/TV experimentado para obtener ayuda.

FCC ID: BEJWCP310

Instrucciones de seguridad

- Al desconectar el adaptador de energía, siempre hágalo desde el enchufe, no tire del cable.
- Nunca manipule el conector con las manos mojadas, ya que esto podría ocasionar incendios o descargas eléctricas.
- Si el dispositivo requiere servicio de mantenimiento, consulte solamente al personal de servicio calificado.
- No abra el armazón.
- No tuerza ni apriete el cable USB mientras está conectado al adaptador de energía. Si es necesario reemplazar el adaptador de energía o el cable USB, asegúrese de que los repuestos cumplan con las recomendaciones del fabricante.
- Desenchufe el dispositivo durante tormentas eléctricas o si planea no utilizarlo durante un período prolongado.

Al utilizar un dispositivo eléctrico, especialmente en la presencia de niños, se deben seguir precauciones de seguridad básicas, incluidas las siguientes:

PELIGRO para reducir el riesgo de descargas eléctricas

- Siempre desenchufe el dispositivo del tomacorriente antes de limpiarlo.
- No sujete un dispositivo que se ha caído en el agua. Desenchúfelo de inmediato.
- No coloque ni almacene el dispositivo en un lugar donde pueda caerse dentro de una bañera o un lavabo.
- No lo coloque ni lo sumerja en agua u otro líquido.

ADVERTENCIA para reducir el riesgo de quemaduras, incendios, descargas eléctricas o lesiones en personas

- No utilice este dispositivo con un alargue.
- Es necesario controlar a los niños atentamente para asegurarse de que no jueguen con el dispositivo.
- Utilice este dispositivo solamente para el fin que fue diseñado, según se describe en este manual. No utilice este dispositivo con accesorios de dispositivos no autorizados.
- Nunca haga funcionar este dispositivo si el cable, el enchufe o el armazón se encuentran dañados. Si no funciona correctamente, si se ha caído o dañado, devuélvalo al Centro de servicio LG para ser revisado y reparado.
- Mantenga el cable alejado de superficies calientes.
- Este dispositivo está diseñado solo para ser utilizado en ambientes cerrados. No lo utilice en exteriores.
- Colóquelo únicamente sobre superficies secas. No lo coloque sobre una superficie humedecida con agua o solventes de limpieza.
- No coloque ninguna sustancia metal, como una moneda, durante la carga. Puede causar daños al producto y quemaduras graves.