

## About this document

This document provides regulatory information about Lenovo® Professional Wireless Keyboard and Mouse Combo.

## Federal Communications Commission Declaration of Conformity

Lenovo Professional Wireless Keyboard – KBRFBD71(FCC ID: EMJKKBRFBD71)

Lenovo Professional Wireless Laser Mouse – MORFJVL(FCC ID: EMJMMORFJVL)

Lenovo Professional Wireless Receiver – MORFFHL-D(FCC ID: EMJDMORFFHL-D)

This equipment has been tested and found to comply with the limits for a Class B digital device, pursuant to Part 15 of the FCC Rules. These limits are designed to provide reasonable protection against harmful interference in a residential installation. This equipment generates, uses, and can radiate radio frequency energy and, if not installed and used in accordance with the instructions, may cause harmful interference to radio communications. However, there is no guarantee that interference will not occur in a particular installation. If this equipment does cause harmful interference to radio or television reception, which can be determined by turning the equipment off and on, the user is encouraged to try to correct the interference by one or more of the following measures:

- Reorient or relocate the receiving antenna.
- Increase the separation between the equipment and receiver.
- Connect the equipment into an outlet on a circuit different from that to which the receiver is connected.
- Consult an authorized dealer or service representative for help.

Lenovo is not responsible for any radio or television interference caused by using other than specified or recommended cables and connectors or by unauthorized changes or modifications to this equipment. Unauthorized changes or modifications could void the user's authority to operate the equipment.

This device complies with Part 15 of the FCC Rules. Operation is subject to the following two conditions:(1) this device may not cause harmful interference, and (2) this device must accept any interference received, including interference that may cause undesired operation.

Responsible Party:  
Lenovo (United States) Incorporated  
1009 Think Place - Building One  
Morrisville, NC 27560



---

## **RF Exposure compliance**

The radiated energy from the Lenovo Professional Wireless Keyboard, Lenovo Professional Wireless Laser Mouse, and the Lenovo Professional Wireless Receiver conforms to the FCC limit of the SAR (Specific Absorption Rate) requirement set forth in 47 CFR Part 2 section 1093.

## **Canada – Industry Canada (IC)**

---

### **IC Number**

Lenovo Professional Wireless Keyboard – KBRFBD71(IC ID:4251A-KKBRFBD71)

Lenovo Professional Wireless Laser Mouse – MORFJVL(IC ID: 4251A-MMORFJVL)

Lenovo Professional Wireless Receiver – MORFFHL-D(IC ID: 4251A-DMORFFHLD)

---

### **Low power license-exempt radio communication devices**

This device complies with Industry Canada's licence-exempt RSSs. Operation is subject to the following two conditions:

1. This device may not cause interference; and
2. This device must accept any interference, including interference that may cause undesired operation of the device.

---

### **Exposure of humans to RF fields (RSS-102)**

The device employs low gain integral antennas that do not emit RF field in excess of Health Canada limits for the general population; consult Safety Code 6, obtainable from Health Canada's Web site at <http://www.hc-sc.gc.ca/>.

The radiated energy from the antennas connected to the wireless adapters conforms to the IC limit of the RF exposure requirement regarding IC RSS-102, Issue 5.

---

## Numéro d'homologation IC

Lenovo Professional Wireless Keyboard – KBRFBD71(IC ID:4251A-KKBRFBD71)

Lenovo Professional Wireless Laser Mouse – MORFJVL(IC ID: 4251A-MMORFJVL)

Lenovo Professional Wireless Receiver – MORFFHL-D(IC ID: 4251A-DMORFFHLD)

---

## Remarque relative aux appareils de communication radio de faible puissance sans licence

Le présent appareil est conforme aux CNR d'Industrie Canada applicables aux appareils radio exempts de licence. L'exploitation est autorisée aux deux conditions suivantes :

1. l'appareil ne doit pas produire de brouillage;
2. l'utilisateur de l'appareil doit accepter tout brouillage radioélectrique subi, même si le brouillage est susceptible d'en compromettre le fonctionnement.

---

## Exposition des êtres humains aux champs radioélectriques (RF) (CNR-102)

Cet équipement utilise des antennes intégrales à faible gain qui n'émettent pas un champ électromagnétique supérieur aux normes imposées par le Ministère de la santé canadien pour la population. Consultez le Safety Code 6 sur le site Web du Ministère de la santé canadien à l'adresse <http://www.hc-sc.gc.ca>.

Cet appareil émise par les antennes reliées aux adaptateurs sans fil respecte la limite d'exposition aux radiofréquences telle que définie par Industrie Canada dans la document CNR-102, version 5.

## Europe – EU Declaration of Conformity

Products intended for sale within the European Union are marked with the Conformité Européenne (CE) Marking, which indicates compliance with the applicable Directives and European Norms, and amendments, identified below.

**For model: KBRFBD71, MORFJVL, and MORFFHL-D**

Lenovo, Digital Park, Einsteinova 21, 851 01 Bratislava, Slovakia



---

## English

Hereby, Lenovo (Singapore) Pte. Ltd., declares that the wireless equipment listed in this section are in compliance with the essential requirements and other relevant provisions of Directive 1999/5/EC.

---

## Bulgarian

С настоящето Lenovo (Singapore) Pte. Ltd. декларира, че модемът и безжичното оборудване, посочени в този раздел, са в съответствие с основните изисквания и другите уместни условия на Директива 1999/5/EC.

---

## Croatia

Ovime, Lenovo (Singapore) Pte. Ltd., izjavljuje da oprema za bežičnu komunikaciju koja je navedena u ovom odjelu, sukladna je sa nužnim zahtjevima i drugim ograničenjima Direktive 1995/5/EC.

---

## Czech

Lenovo (Singapore) Pte. Ltd. tímto prohlašuje, že modem a bezdrátová zařízení uvedené v této části jsou ve shodě se základními požadavky a dalšími relevantními ustanoveními směrnice 1999/5/EC.

---

## Danish

Lenovo (Singapore) Pte. Ltd. erklærer hermed, at det trådløst udstyr, der er nævnt i dette afsnit, overholder de væsentlige krav og andre relevante bestemmelser i EU-direktiv 1999/5/EC.

---

## Dutch

Hierbij verklaart Lenovo (Singapore) Pte. Ltd., dat de draadloze apparatuur die in dit gedeelte worden genoemd, voldoen aan de essentiële vereisten en andere relevante bepalingen van Directive 1999/5/EC.

---

## Estonian

Lenovo (Singapore) Pte. Ltd. kinnitab selles jaotises nimetatud traadita side seadmete vastavust direktiivi 1999/5/EÜ põhinõuetele ja nimetatud direktiivist tulenevatele muudele asjakohastele sätetele.

---

## **Finnish**

Lenovo (Singapore) Pte. Ltd. ilmoittaa täten, että tässä jaksossa mainittu langaton laitteisto ovat direktiivin 1999/5/EY pakollisten vaatimusten ja direktiivin muiden asiaankuuluvien määräysten mukaiset.

---

## **French**

Par la présente, Lenovo (Singapore) Pte. Ltd. déclare que le matériel sans fil répertoriés dans cette section sont conformes aux exigences essentielles ainsi qu'aux autres dispositions applicables de la Directive 1999/5/CE.

---

## **German**

Hiermit erklärt Lenovo (Singapur) Pte. Ltd., dass die drahtlosen Geräte, die in diesem Abschnitt aufgeführt sind, die Voraussetzungen und andere relevanten Richtlinien der Direktive 1999/5/EC erfüllen.

---

## **Greek**

Η Lenovo (Singapore) Pte. Ltd. δηλώνει με την παρούσα ότι το modem και ο εξοπλισμός ασύρματης σύνδεσης που αναφέρονται σε αυτή την ενότητα συμμορφώνονται με τις ουσιαστικές απαιτήσεις και άλλες σχετικές διατάξεις της Οδηγίας 1999/5/EC της Ευρωπαϊκής Ένωσης.

---

## **Hungarian**

A Lenovo (Szingapúr) Pte. Ltd. ezúton is kijelenti, hogy a modem és az itt feltüntetett rádiós eszköz megfelel az 1999/5/EC direktívában megfogalmazott alapvető követelményeknek és vonatkozó ajánlásoknak.

---

## **Icelandic**

Hér með lýsir Lenovo (Singapore) Pte. Ltd. því yfir að þráðlausí búnaðurinn sem getið er í þessum hluta uppfylla allar kröfur og önnur viðkomandi ákvæði tilskipunar 1999/5/EC.

---

## **Italian**

Con la presente, Lenovo (Singapore) Pte. Ltd., dichiara che l'equipaggiamento wireless elencato in questa sezione è conforme ai requisiti essenziali e ad altre disposizioni rilevanti della direttiva 1999/5/EC.

---

## **Latvian**

Ar šo uzņēmums Lenovo (Singapūra) Pte. Ltd. paziņo, ka modems un bezvadu aparatūra, kas minēta šajā sadaļā, atbilst Direktīvas 1999/5/EK pamatprasībām un citiem ar to saistītajiem noteikumiem.

---

## **Lithuaninan**

Šiuo, „Lenovo (Singapore) Pte. Ltd.“, pareiškia, kad šiame skyriuje nurodytas modemas ir belaidė įranga atitinka svarbiausius 1999/5/EB direktyvos reikalavimus ir kitas susijusias nuostatas.

---

## **Norwegian**

Lenovo (Singapore) Pte. Ltd. erklærer herved at det trådløse utstyret er i samsvar med de viktigste kravene og andre relevante bestemmelser i EU-direktiv 1999/5/EØF.

---

## **Polish**

Lenovo (Singapore) Pte. Ltd. deklaruje niniejszym, że modem i urządzenia bezprzewodowe wymienione w tej sekcji są zgodne z zasadniczymi wymaganiami i postanowieniami dyrektywy 1999/5/EC.

---

## **Portuguese**

Pelo presente, Lenovo (Singapore) Pte. Ltd., declara que o equipamento sem fios listado nesta secção está em conformidade com os requisitos essenciais e outras provisões relevantes da Directiva 1999/5/EC.

---

## **Romanian**

Prin aceasta, Lenovo (Singapore) Pte. Ltd., declară că modemul și echipamentul wireless prezentate în această secțiune respectă cerințele esențiale și celelalte prevederi pertinente ale Directivei 1999/5/EC.

---

## **Slovakian**

Týmto spoločnosť Lenovo (Singapore) Pte. Ltd. prehlasuje, že modem a bezdrôtové zariadenia uvedené v tejto časti sú v súlade s nevyhnutnými kritériami a inými príslušnými požiadavkami Smernice 1999/5/EC.

---

## **Slovenian**

S tem Lenovo (Singapore) Pte. Ltd., izjavlja, da modem in brezžična oprema, opisana v tem razdelku, ustrežata bistvenim zahtevam in drugim določbam smernice 1999/5/EC.

---

## **Spanish**

En este documento, Lenovo (Singapore) Pte. Ltd., declara que el equipo inalámbrico que aparecen en esta sección cumplen los requisitos esenciales y otras exigencias relevantes de la Directiva 1999/5/EC.

---

## **Swedish**

Härmed intygar Lenovo (Singapore) Pte. Ltd att den trådlösa utrustning som anges i detta avsnitt överensstämmer med väsentliga krav och andra relevanta bestämmelser i direktiv 1999/5/EG.

# For model: KBRFBD71, MORFJVL, and MORFFHL-D



Lenovo (Singapore) Pte. Ltd.  
151 Lorong Chuan,  
#02-01, New Tech Park,  
Singapore, 556741  
(Tel - 65-6827-1000 & Fax- 65-6827-1100)

## EC Declaration of Conformity

For the <<Lenovo Professional Wireless Keyboard and Mouse Combo>>  
Machine Types: <<Model No.: KBRFBD71 (Keyboard), MORFJVL (Mouse),  
MORFFHL-D (dongle)>>

We, Lenovo (Singapore) Pte Ltd., declare under sole responsibility that the above products, manufactured for:

**Lenovo PC HK Limited.**  
**23/F, Lincoln House, Taikoo Place 979 King's Road,**  
**Quarry Bay, Hong Kong**

to which this declaration relates, is in conformity with the requirements of the following EC Directives:

- Council Directive 1999/5/EC of the European Parliament and of the council on radio equipment and telecommunications terminal equipment.
- Council Directive 2011/65/EU on the restriction of the use of certain hazardous substances in electrical and electronic equipment.

Conformity with these Directives has been assessed for this product by demonstrating compliance to the following harmonized standards and/or regulations:

EN 300 440-2 V1.4.1 (2010-08)  
EN 301 489-1 V1.9.2 (2011)  
EN 301 489-3 V1.6.1 (2013)  
EN 62479:2010  
EN 60950-1 :2006+A11 :2009+A1 :2010+A12 :2011+A2 :2013  
EN 50581:2012

Signed:  \_\_\_\_\_ Date: 19 7 16  
Damian Glendinning (Director)

Last two digits of the year in which the CE marking was affixed:   16   

Place of issue: Lenovo (Singapore) Pte. Ltd.

European Contact for regulatory topics only:  
Lenovo, Digital Park, Einsteinova 21, 851 01 Bratislava, Slovakia  
Tel: +421 2 6868 3018 Fax: +421 2 6868 8031




## Notice for users in Japan

以下の Lenovo®製品に関する情報が記載されています。

### 日本国内で無線 LAN アダプターをご使用になる場合の注意

本製品が装備する無線アダプターは、電波法および電気通信事業法により技術基準認証を下記のとおり取得しています。本製品に組み込まれた無線設備を他の機器で使用する場合は、当該機器が上記と同じく認証を受けていることをご確認ください。認証されていない機器での使用は、電波法の規定により認められていません。

表 1. 無線

認証申請者名	認証製品名	認証番号
Primax Electronics Ltd.	KBRFBD71	 R 005-101260
Primax Electronics Ltd.	MORFJVL	 R 005-101261
Primax Electronics Ltd.	MORFFHL-D	 R 005WWCA0529

#### (2.4 GHz の場合)

この機器の使用周波数帯では、電子レンジ等の産業・科学・医療用機器のほか工場の製造ライン等で使用されている移動体識別用の構内無線局(免許を要する無線局)および特定小電力無線局(免許を要しない無線局)並びにアマチュア無線局(免許を要する無線局)が運用されています。

1. この機器を使用する前に、近くで移動体識別用の構内無線局及び特定小電力無線局並びにアマチュア無線局が運用されていないことを確認してください。
2. 万一、この機器から移動体識別用の構内無線局に対して電波干渉の事例が発生した場合には、速やかに使用周波数を変更するかまたは電波の発射を停止した上で、下記連絡先にご連絡頂き、混信回避のための処置等についてご相談ください。
3. その他、この機器からの移動体識別用の特定小電力無線局あるいはアマチュア無線局に対して有害な電波干渉の事例が発生した場合など何かお困りのことが起きたときには、次の連絡先にお問い合わせください。

連絡先: スマートセンター(スマートセンターのご利用方法は、次のホームページでご確認頂けます。 <http://www.lenovo.com/jp/lmartctr>)

## 無線 LAN 製品ご使用時におけるセキュリティに関するご注意

無線 LAN では、LAN ケーブルを使用する代わりに、電波を利用してパソコン等と無線アクセスポイント間で情報のやり取りを行うため、電波の届く範囲であれば自由に LAN 接続が可能であるという利点があります。その反面、電波はある範囲内であれば障害物（壁等）を越えてすべての場所に届くため、セキュリティに関する設定を行っていない場合、以下のような問題が発生する可能性があります。

- 通信内容を盗み見られる 悪意ある第三者が、電波を故意に傍受し、
  - ID やパスワード又はクレジットカード番号等の個人情報
  - メールの内容等の通信内容を盗み見られる可能性があります。
- 不正に侵入される 悪意ある第三者が、無断で個人や会社内のネットワークへアクセスし、
  - 個人情報や機密情報を取り出す (情報漏洩)
  - 特定の人物になりすまして通信し、不正な情報を流す (なりすまし)
  - 傍受した通信内容を書き換えて発信する (改ざん)
  - コンピュータウイルスなどを流しデータやシステムを破壊する (破壊)などの行為をされてしまう可能性があります。

本来、無線 LAN カードや無線アクセスポイントは、これらの問題に対応するためのセキュリティの仕組みを持っていますので、無線 LAN 製品のセキュリティに関する設定を行って製品を使用することで、その問題が発生する可能性は少なくなります。

セキュリティの設定を行わないで使用した場合の問題を充分理解した上で、お客様自身の判断と責任においてセキュリティに関する設定を行い、製品を使用することをお奨めします。

## 使用環境および快適に使用するために

ワイヤレス LAN カードおよび *Bluetooth* デバイスは、ほかの無線装置のように無線周波数電磁波を発します。しかしながら、これらの無線装置が発する電磁波が人体へ与える影響は、頭部等へ直接接触して使用される携帯電話などの機器とは異なり、とても弱いレベルのものです。

ワイヤレス LAN カードおよび *Bluetooth* デバイスは、無線周波数に関する安全基準や勧告などのガイドラインに従って動作するもので、Lenovo® は、消費者が内蔵ワイヤレス・カードを使用しても安全であると考えます。これらの標準および勧告は、科学者団体の合意や広範な研究文献を頻繁に検討、調査している科学者のパネルや委員会の審議の結果を反映しています。

状況や環境によって、建物の所有者や組織の代表責任者がワイヤレス LAN カードまたは *Bluetooth* デバイスの使用を制限することがあります。たとえば、次のような場合や場所です。

- 飛行機の搭乗中、病院内、あるいはガソリンスタンド、(電気式発火装置のある)爆発の危険のある場所、医療用インプラント、またはペースメーカーなどの装着式医療用電子機器の近くで、内蔵ワイヤレス・カードを使用すること。

- 他の装置や機能に対して有害と認識または確認されている妨害を起こす危険性がある場合。

特定の場所で(たとえば空港や病院など)ワイヤレス・デバイスの使用が許可されているかどうか分からない場合は、ThinkPadの電源を入れる前に、ワイヤレスLANカードまたはBluetoothデバイスを使用してもよいかどうかをお尋ねください。

## Notice for users in Taiwan

**For models: KBRFBD71 (Lenovo Professional Wireless Keyboard), MORFJVL(Lenovo Professional Wireless Laser Mouse ), and MORFFHL-D (Lenovo Professional Wireless Receiver )**

根據NCC低功率電波輻射性電機管理辦法規定:

第十二條 經型式認證合格之低功率射頻電機,非經許可,公司、商號或使用者均不得擅自變更頻率、加大功率或變更原設計之特性及功能。

第十四條 低功率射頻電機之使用不得影響飛航安全及干擾合法通信;經發現有干擾現象時,應立即停用,並改善到無干擾時方得繼續使用。  
前項合法通信,指依電信法規定作業之無線電通信。  
低功率射頻電機須忍受合法通信或工業、科學及醫療用電波輻射性電機設備之干擾。

## Notice for users in Saudi Arabia



شهادة مطابقة  
Conformity Certificate

Certificate No: TA 04082016-04082018-16969 رقم الشهادة :

Applicant Information		معلومات مقدم الطلب
Applicant:	Huat Sing (S) Pte Ltd	اسم الجهة :
Certificate Details		بيانات الشهادة
Issue Date:	04/08/2016	1437/11/01 تاريخ الإصدار :
Validity Period:	04/08/2018	1439/11/22 تاريخ الانتهاء :
Device Details		بيانات الجهاز
Product Name:	Lenovo Professional Wireless Keyboard	اسم المنتج :
Product Model:	KBRFBD71	موديل المنتج :
Manufacturer:	Primax Electronics Ltd.	المصنع :
Additional Details		معلومات إضافية
Operating Frequency : Maximum Output Power allowed (EIRP) :	2400-2483.5 MHz;20 mW	الترددات المستخدمة : وطاقة الخرج القصوى المسموحة
Device comply with CITC technical Specification No.:	RI103 , RI054	الجهاز مطابق لمواصفات الهيئة رقم :
Additional Requirement		متطلبات إضافية



يمكن التحقق من صحة وصلاحيّة هذه الشهادة من خلال زيارة الرابط أدناه في الموقع الإلكتروني لهيئة الاتصالات وتقنية المعلومات عن طريق استخدام الرمز التالي :

<http://ers.citc.gov.sa>



اعتماد الشهادة

بناء على نظام الاتصالات الصادر بالمرسوم الملكي ذي الرقم (12/ر) والتاريخ 1422/03/12هـ ولإمته التفتيشية وبموجب تنظيم هيئة الاتصالات وتقنية المعلومات بقرار مجلس الوزراء رقم (74) والتاريخ 1422/03/05هـ. فقد أصدرت الهيئة هذه الوافقة بخصوص مطابقة الجهاز المشار إليه أعلاه. علماً بأن هذه الوافقة لا تعتبر موافقة على فتح الأجهزة المشار إليها أعلاه أو الترخيص باستخدامها بل هي شهادة مطابقة للمواصفات الفنية المعمول بها بالهيئة. كما أن هذه الشهادة قد صدرت عن الهيئة بناءً على المعلومات المتداخلة لها والتي وفرتها الجهة المستوردة أو المصنعة وقت صدور هذه الشهادة ولا يجوز استخدام أو حيازة الأجهزة أو المتاجر بها بصورة تخالف أحكام وأنظمة هيئة الاتصالات وتقنية المعلومات والأنظمة الأخرى ذات العلاقة المعمول بها في المملكة. وتتضمن الجهة المستوردة أو المصنعة وحدها المسؤولية عن أية أضرار أو خسائر أو إصابات قد تنشأ عن حيازة أو استخدام هذه الأجهزة أو المتاجر بها. وفي حال كون الأجهزة مستعمدة خارج المملكة فإنه يجب التقدم إلى الهيئة من قبل المستورد بطلب لفتح الأجهزة قبل بوقت وصولها إلى أحد المنافذ الجمركية.



شهادة مطابقة  
Conformity Certificate

Certificate No: TA 05082016-05082018-17033 رقم الشهادة :

Applicant Information		معلومات مقدم الطلب
Applicant:	Huat Sing (S) Pte Ltd	اسم الجهة :
Certificate Details		بيانات الشهادة
Issue Date:	05/08/2016 1437/11/02	تاريخ الاصدار :
Validity Period:	05/08/2018 1439/11/23	تاريخ الانتهاء :
Device Details		بيانات الجهاز
Product Name:	Lenovo Professional Wireless Laser Mouse	اسم المنتج :
Product Model:	MORFJVL	موديل المنتج :
Manufacturer:	Primax Electronics Ltd.	المصنع :
Additional Details		معلومات اضافية
Operating Frequency : Maximum Output Power allowed (EIRP) :	2402-2479 MHZ-0.88 dBm	الترددات المستخدمة : وطاقة الخرج لقصوى المسموحة
Device comply with CITC technical Specification No.:	R1054	الجهاز مطابق لمواصفات الهيئة رقم :
Additional Requirement		متطلبات اضافية



يمكن التحقق من صحة وصلاحيه هذه الشهادة من خلال زيارة الرابط ادناه في  
الموقع الالكتروني لهيئة الاتصالات وتقنية المعلومات  
او الرمز التالي :  
عن طريق استخدام

<http://ers.citc.gov.sa>



اعتماد الشهادة

بناء على نظام الاتصالات الصادر بالمرسوم الملكي ذي الرقم (12/م) والتاريخ 1422/03/12 هـ، ولائحته التنفيذية، وبموجب تنظيم هيئة الاتصالات وتقنية المعلومات بقرار  
مجلس الوزراء رقم (74) والتاريخ 1422/03/05 هـ، فقد اصدرت الهيئة هذه الوثيقة بخصوص مطابقة الجهاز المشار اليه اعلاه، علما بان هذه الوثيقة لا تعتبر موافقة على فتح  
الاجهزة المشار اليها اعلاه أو الترخيس بها باستخدامها، بل هي شهادة مطابقة للمواصفات الفنية المعمول بها بالهيئة، كما ان هذه الشهادة قد صدرت عن الهيئة بناء على المعلومات  
المتاحة لها والتي وفرتها الجهة المستوردة أو المستعمدة وقت صدور هذه الشهادة، ولا يجوز استخدام أو حيازة الاجهزة أو المتاجرة بها بصوره تخالف احكام وانظمة هيئة الاتصالات  
وتقنية المعلومات، والأنظمة الأخرى ذات العلاقة المعمول بها في المملكة، وتتضمن الجهزة المستوردة أو المصنعة ويحدها المستوفيه من أية اضرار أو خسائر أو اصابات قد تنشأ عن  
حيازة أو استخدام هذه الاجهزة أو المتاجرة بها، وفي حال كون الاجهزة مستعمدة خارج المملكة فإنه يجب التقدم إلى الهيئة من قبل المستورد بطلب لفتح الاجهزة قبل ايراث وصولها  
إلى أحد المنافذ الجمركية

شهادة مطابقة  
Conformity Certificate

رقم الشهادة : TA 28042016-28042017-15799 Certificate No:

Applicant Information		معلومات مقدم الطلب
Applicant:	BVCPH H.K. Ltd, Taoyuan Branch	اسم الجهة :
Certificate Details		بيانات الشهادة
Issue Date:	28/04/2016 1437/07/21	تاريخ الاصدار :
Validity Period:	28/04/2017 1438/08/02	تاريخ الانتهاء :
Device Details		بيانات الجهاز
Product Name:	Lenovo Wireless Dongle	اسم المنتج :
Product Model:	MORFFHL-D	موديل المنتج :
Manufacturer:	Primax Electronics Ltd.	الصنع :
Additional Details		معلومات اضافية
Operating Frequency : Maximum Output Power allowed (EIRP) :	2400-2483.5 MHz:2.42 dBm	الترددات المستخدمة : وظيفة الخرج القصوى المسموحة
Device comply with CITC technical Specification No.:	RI054	الجهاز مطبق لمواصفات الهيئة رقم :
Additional Requirement		متطلبات اضافية



يمكن التحقق من صحة وصلاحيه هذه الشهادة من خلال زيارة الرابط التالي في  
الموقع الإلكتروني لهيئة الاتصالات وتقنية المعلومات  
عن طريق استخدام  
أو الرمز التالي :

<http://ers.citc.gov.sa>



اعتماد الشهادة

بناء على نظام الاتصالات الصادر بالمرسوم الملكي ذي الرقم (12/ر) والتاريخ 1422/03/12 هـ، ولائحة التقنيّة، وبموجب تنظيم هيئة الاتصالات وتقنية المعلومات بقرار مجلس الوزراء رقم (74) والتاريخ 1422/03/05 هـ، فقد أصدرت الهيئة هذه الوثيقة بخصوص مطابقة الجهاز المشار إليه اعلاه، علماً بأن هذه الوثيقة لا تعتبر موافقة على مسح الأجهزة المشار إليها اعلاه أو الترخيص باستخدامها، بل هي شهادة مطابقة للوصفات الفنية المعمول بها بالهيئة، كما أن هذه الشهادة قد صدرت عن الهيئة بناء على المعلومات المتاحة لها والتي وفرتها الجهة المستوردة والمصنعة وقت صدور هذه الشهادة، ولا يجوز استخدام أو حيازة الأجهزة أو المتاعرة بها بصورة تخالف أحكام وأنظمة هيئة الاتصالات وتقنية المعلومات والأنظمة الأخرى ذات العلاقة المعمول بها في المملكة، وتحمل الجهة المستوردة أو المصنعة وحدها المسؤولية عن أية أضرار أو خسائر أو امتصاصات قد تنشأ عن حيازة أو استخدام هذه الأجهزة أو المتاعرة بها، وفي حال كون الأجهزة مصممة خارج المملكة فتنبه يجب التقدم إلى الهيئة من قبل المستورد بطلب لمسح الأجهزة قبل ايراث وصولها إلى أحد المنافذ الحركية.

## Notice for users in South Africa

For model: KBRFBD71



For model: MORFJVL



For model: MORFFHL-D (dongle)



## Notice for users in India

For model- KBRFBD71

No.: ETA-091/2016-RLO (SR)

For model: MORFJVL

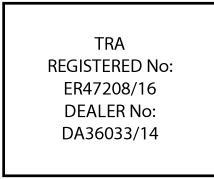
No.: ETA-090/2016-RLO (SR)

For model: MORFFHL-D (dongle)

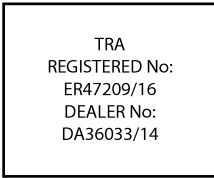
No.: ETA-1072/2011/WRLO

## Notice for users in United Arab Emirates

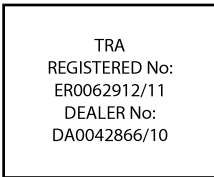
For model: KBRFBD71



For model: MORFJVL



MORFFHL-D (dongle)



Telecommunications Regulatory Authority (TRA) approved.

## Notice for users in Chile (Nota para Uso en Chile)

Modelo: Lenovo, KBRFBD71

Equipo: Teclado Inalámbrico

SUBTEL: 6773/DO 32600/F26

Modelo: Lenovo, MORFJVL

Equipo: Mouse Inalámbrico

SUBTEL: 6774/DO 32603/F26

Modelo: Lenovo, MORFFHL-D

Equipo: Equipo: Dongle Inalámbrico

SUBTEL: 2161/DFRS00637/F-50

## **Notice for Users in Argentina (Nota para Uso en Argentina)**

**CNC** COMISIÓN NACIONAL  
DE COMUNICACIONES

Modelo: Lenovo, KBRFBD71

Equipo: Teclado Inalámbrico

CNC: C-16501

Modelo: Lenovo, MORFJVL

Equipo: Mouse Inalámbrico

CNC: C-16502

Modelo: Lenovo, MORFFHL-D

Equipo: TRANSCCEPTOR MOVIL

CNC: C-9209

## **Notice for users in Mexico (Nota para uso en Mexico)**

Modelo: Lenovo, KBRFBD71

Equipo: Teclado Inalámbrico para Computadora

IFT: RCPLKKB16-1086

Modelo: Lenovo, MORFJVL

Equipo: Ratón para Computadora (MOUSE), Incluye Receptor Inalámbrico (DONGLE)

IFT: RCPLEMO16-1098

Modelo: Lenovo, MORFFHL-D

Equipo: Dspositivo Inalámbrico

IFT: RCPLEMO12-0393

Advertensia:

En Mexico la operación de este equipo está sujeta a las siguientes dos condiciones: (1) es posible que este equipo o dispositivo no cause interferencia perjudicial y (2) este equipo o dispositivo debe aceptar cualquier interferencia, incluyendo la que pueda causar su operación no deseada

## **Trademarks**

Lenovo and the Lenovo logo are trademarks of Lenovo in the United States, other countries, or both.

Other company, product, or service names may be trademarks or service marks of others.



---

**Second Edition (August 2016)**

**© Copyright Lenovo 2016.**

LIMITED AND RESTRICTED RIGHTS NOTICE: If data or software is delivered pursuant to a General Services Administration "GSA" contract, use, reproduction, or disclosure is subject to restrictions set forth in Contract No. GS-35F-05925.

Printed in China

(1P) P/N: SP40J33100

