

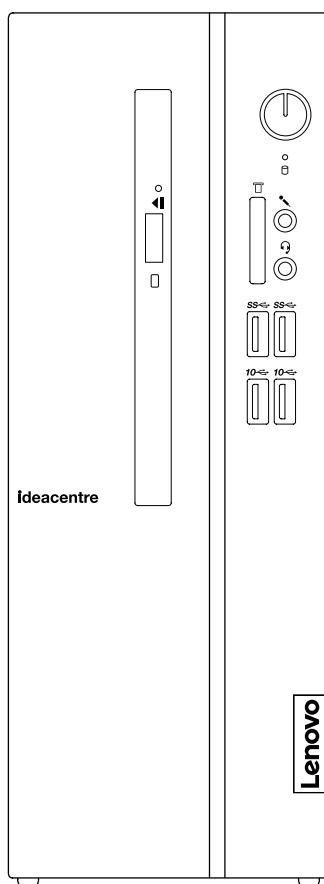
Lenovo<sup>TM</sup>

# ideacentre 510S

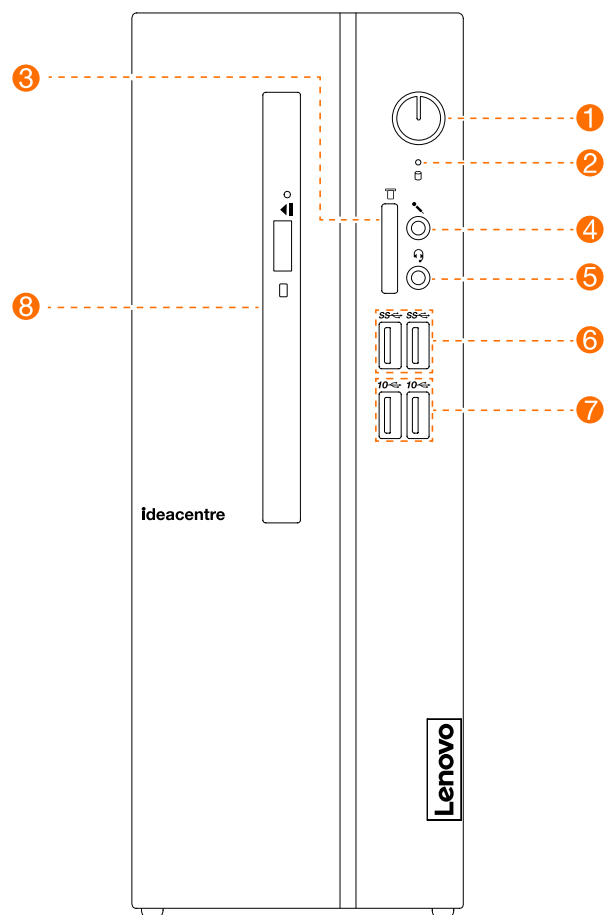
## Desktop PC

## ユーザーガイド

マシン タイプ (MT): 90K8 [ideacentre 510S-07ICB/Energy Star]



# コンピュータの前面図

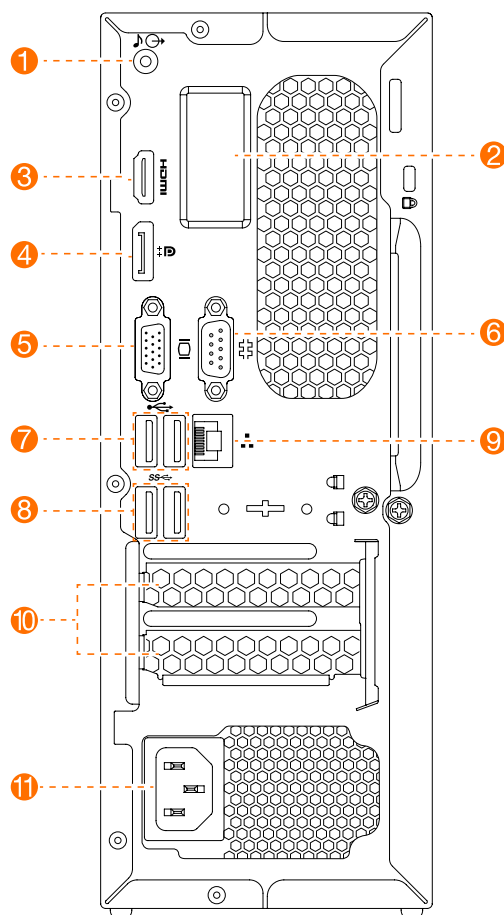


- |                             |                           |
|-----------------------------|---------------------------|
| ① 電源ボタン                     | ⑤ コンボオーディオジャック *          |
| ② ハードディスクドライブランプ            | ⑥ USB 3.0 コネクター (2)       |
| ③ メモリーカードリーダー<br>(一部のモデルのみ) | ⑦ USB 3.1 Gen 2 コネクター (2) |
| ④ マイクホンコネクター                | ⑧ 光学式ドライブ<br>(一部のモデルのみ)   |

\* コンボオーディオジャック：ヘッドセットの接続に使用します。

**注意事項：**コンピュータの通気口をふさがないようにご注意ください。排気口をふさぐと、異常発熱の恐れがあります。

## コンピュータの背面図



- |                            |                    |
|----------------------------|--------------------|
| ① オーディオコネクタ                | ⑥ シリアルコネクタ         |
| ② Wi-Fi アンテナ<br>(一部のモデルのみ) | ⑦ USB 2.0 コネクタ (2) |
| ③ HDMI OUT コネクタ            | ⑧ USB 3.0 コネクタ (2) |
| ④ DisplayPort® コネクタ        | ⑨ イーサネットコネクタ       |
| ⑤ オンボード VGA コネクタ           | ⑩ 拡張カード スロット       |
|                            | ⑪ 電源コネクタ           |

注：お使いのモデルが VGA モニターポートを 2 つ搭載している場合は、必ずグラフィックスアダプターのコネクタを使用してください。

注意事項：Wi-Fi アンテナカバーを開けないでください。

## CRU 交換時の安全についての注意事項

---

コンピュータのカバーを開いたり何らかの修理を試みたりする場合は、その前に必ず**安全、保証、環境、リサイクルの情報ガイド**およびコンピュータに付属の**重要な製品情報ガイド**をお読みください。

もし**安全、保証、環境、リサイクルの情報ガイド**および**重要な製品情報ガイド**をお持ちでない場合は、Web サイト (<http://www.lenovo.com/UserManuals>) からオンラインで入手できます。

## 分解前の手順

---

分解作業に入る前に、以下のことを確実に実施してください。

1. システムおよびすべての周辺機器の電源をオフにします。
2. すべての電源ケーブルと信号ケーブルをコンピュータから取り外します。
3. システムを平らで安定した場所に置きます。

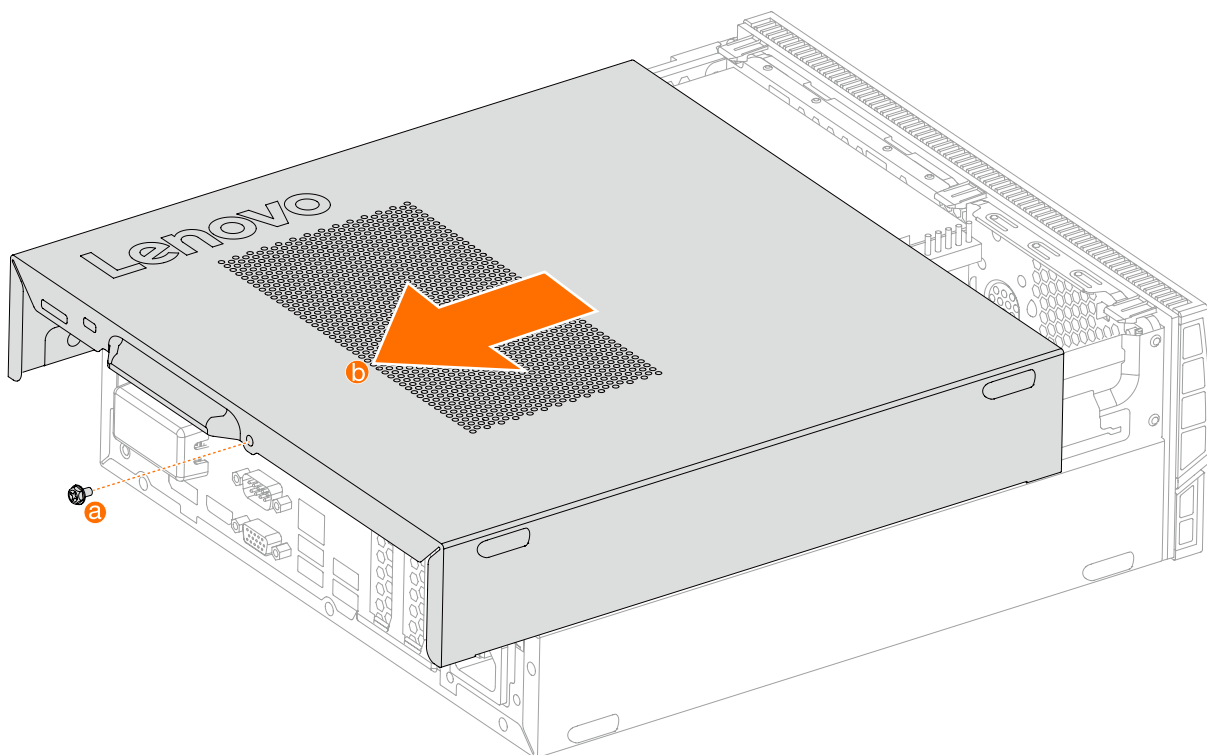
コンピュータの CRU には下記が含まれます。

- キーボード
- マウス
- ハードディスクドライブ
- 半導体ドライブ
- 光学式ドライブ
- カードリーダーモジュール
- PCI Express アダプター
- 電源
- メモリーモジュール
- コイン型電池

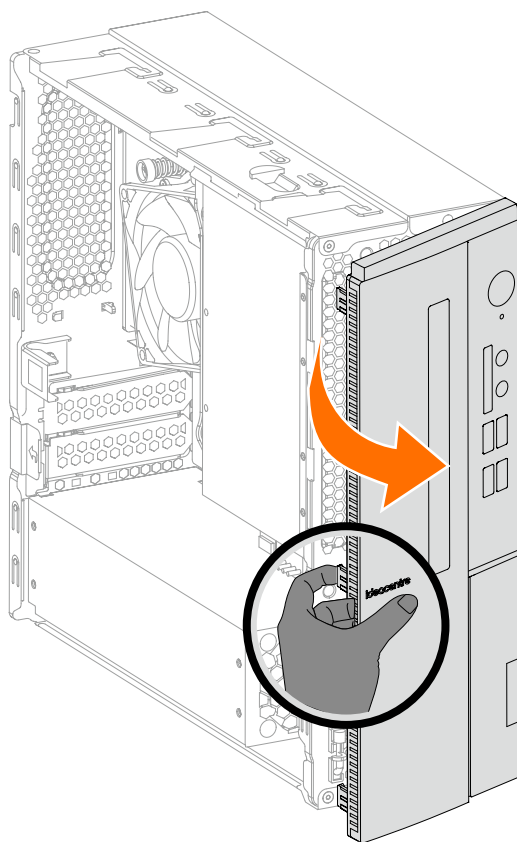
本パートでは、以下の部品の交換手順について説明します。

- カードリーダーモジュール (手順: ❶ ❷ ❸)
- 光学式ドライブ (手順: ❶ ❷ ❹)
- ハードディスクドライブ (手順: ❶ ❷ ❹ ❺)
- 半導体ドライブ (手順: ❶ ❻)
- PCI Express アダプター (手順: ❶ ❼)
- 電源 (手順: ❶ ❸)
- メモリーモジュール (手順: ❶ ❾)
- コイン型電池 (手順: ❶ ❿)

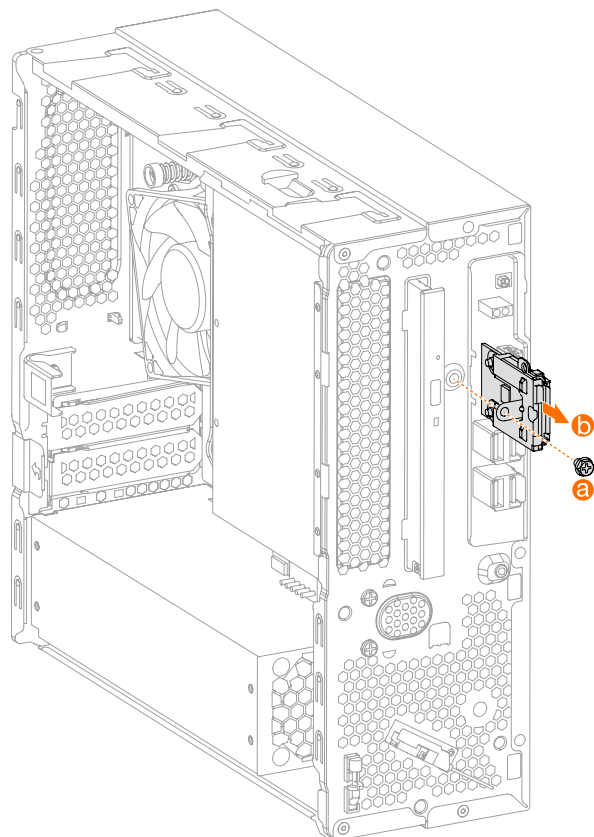
## ① コンピューターカバーの取り外し



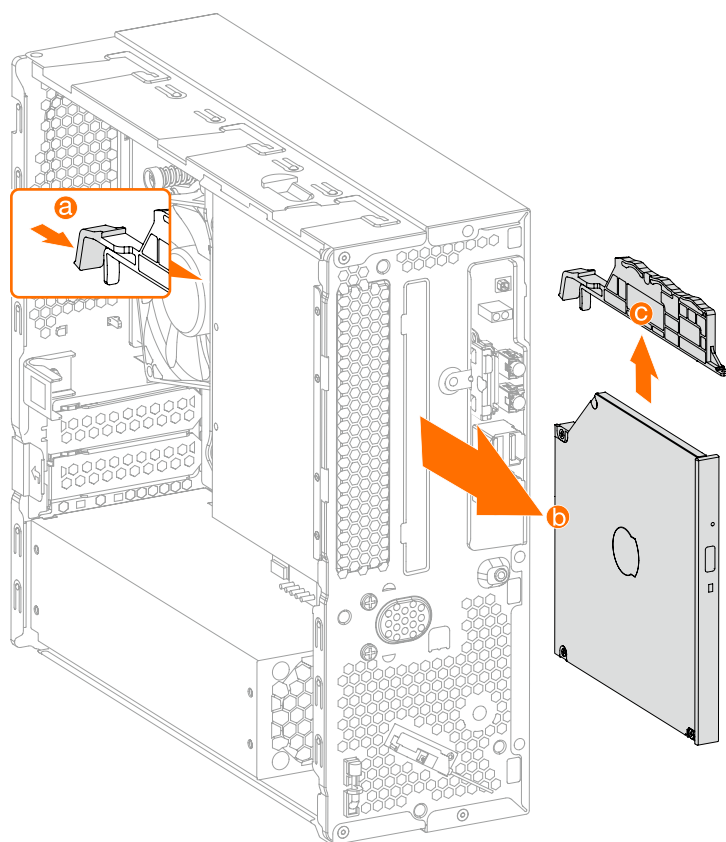
## ② 前面ベゼルの取り外し



### ③ カードリーダーモジュールの交換

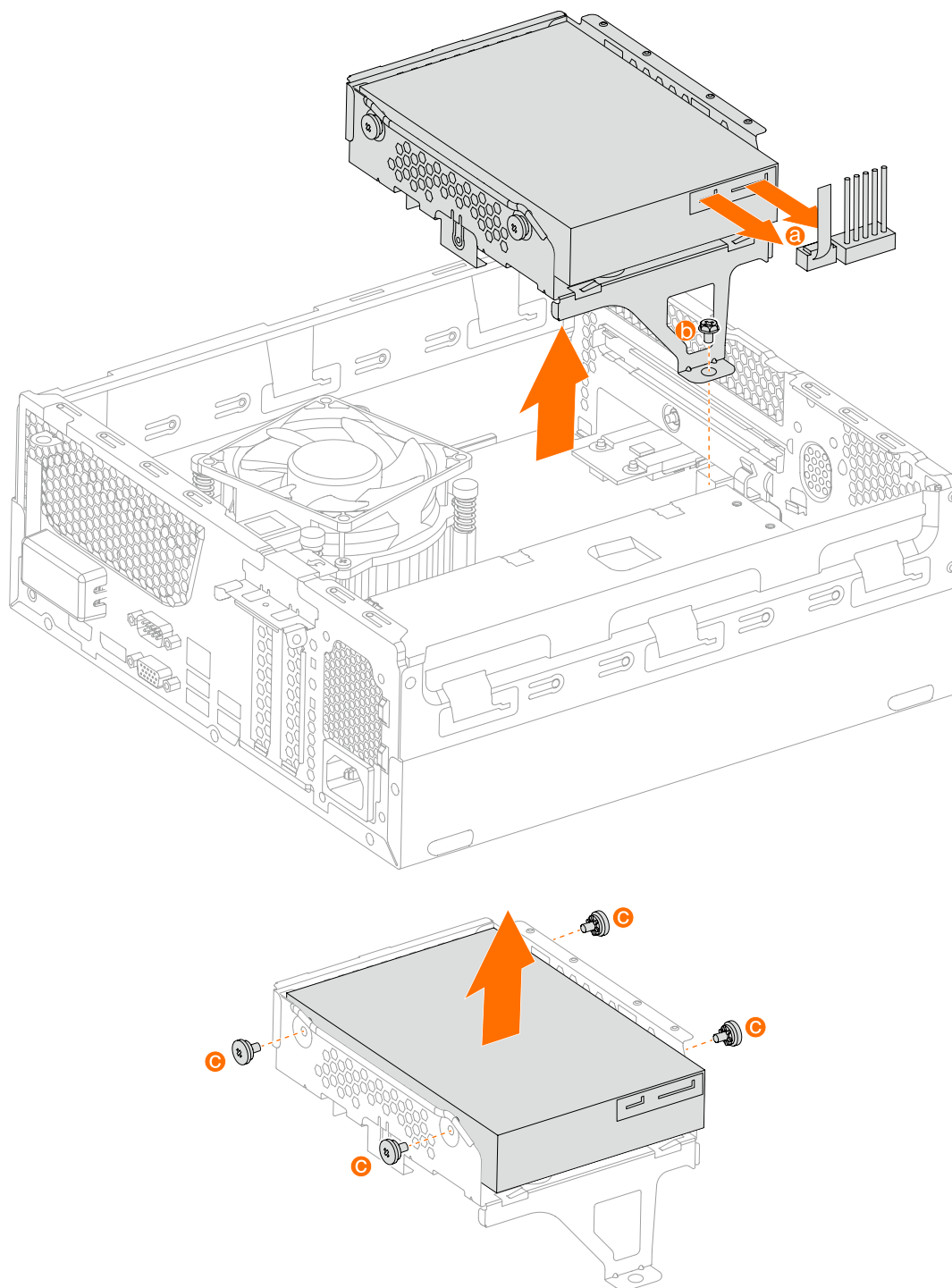


### ④ 光ドライブの交換

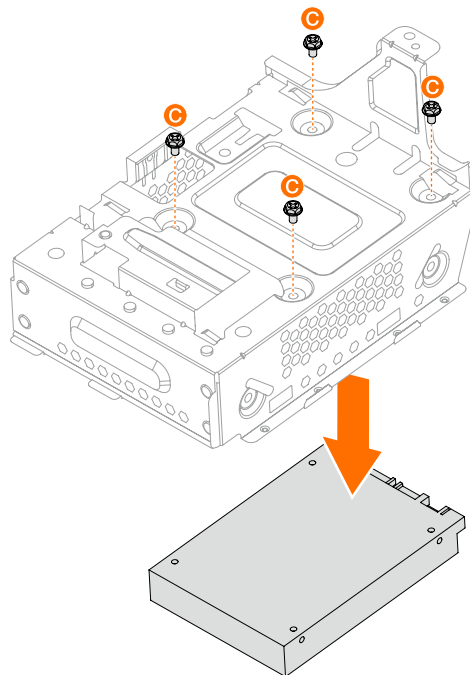
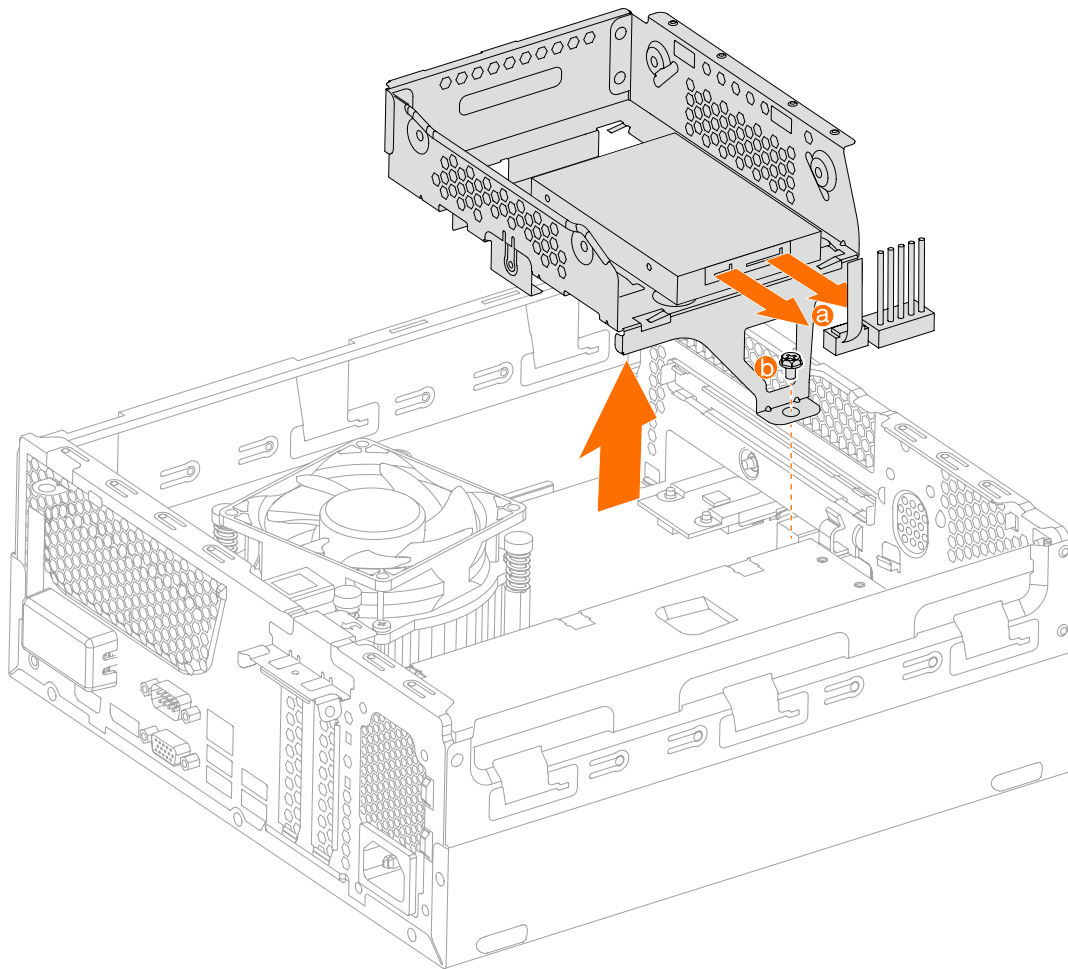


## ⑤ ハードディスクドライブの交換

HDD: 3.5"



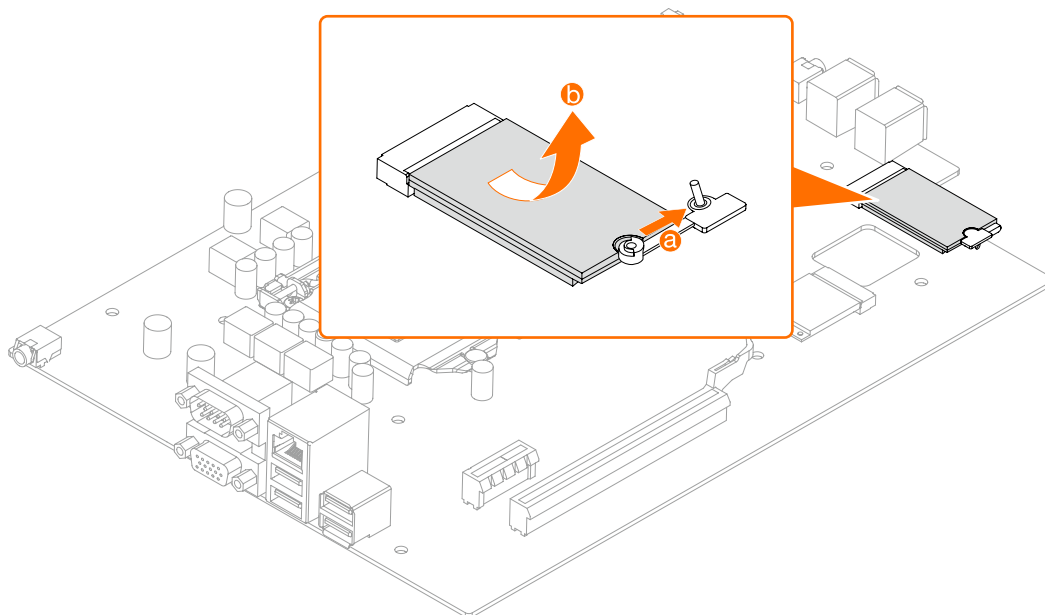
HDD: 2.5"



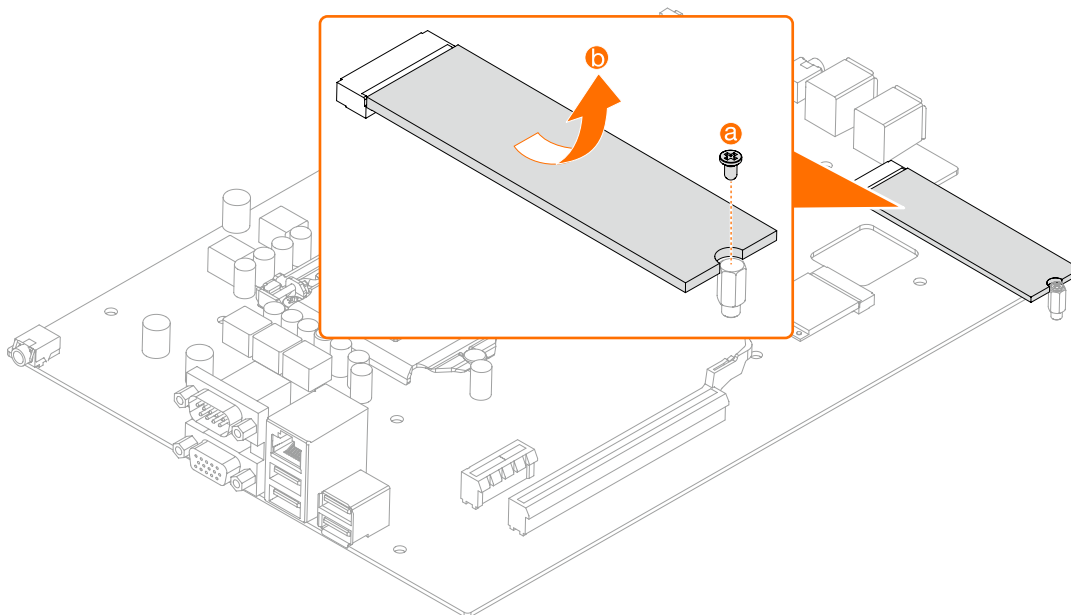


## ⑥ 半導体ドライブの交換

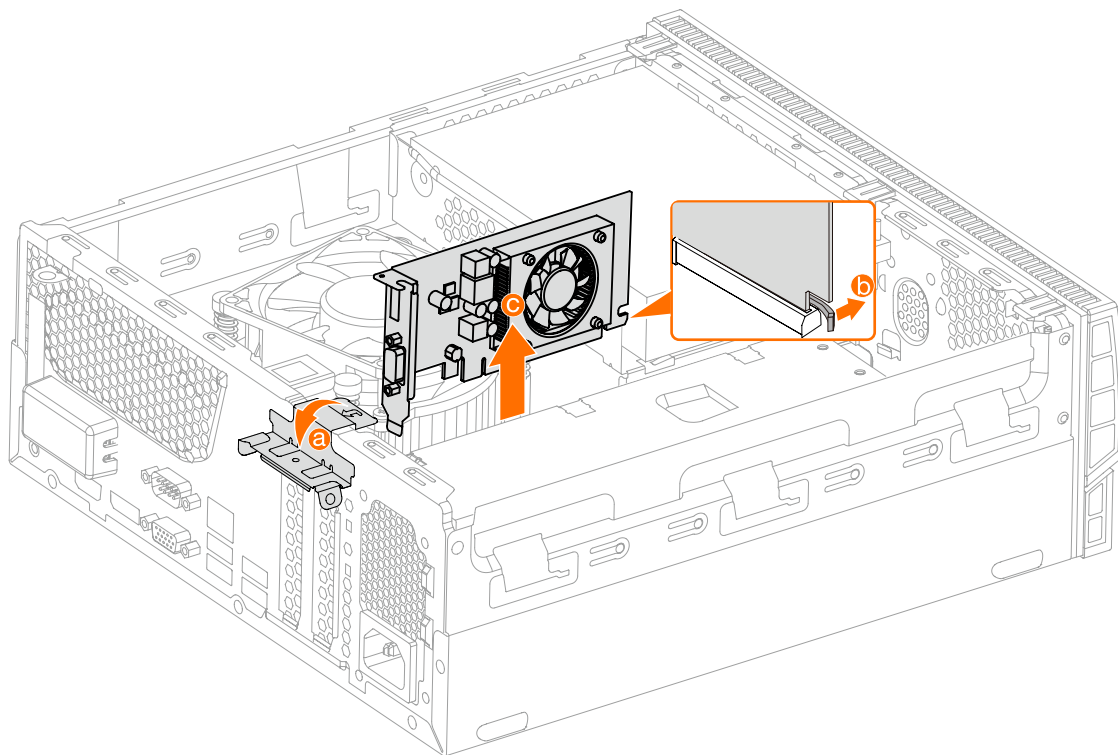
M.2 SSD 2242:



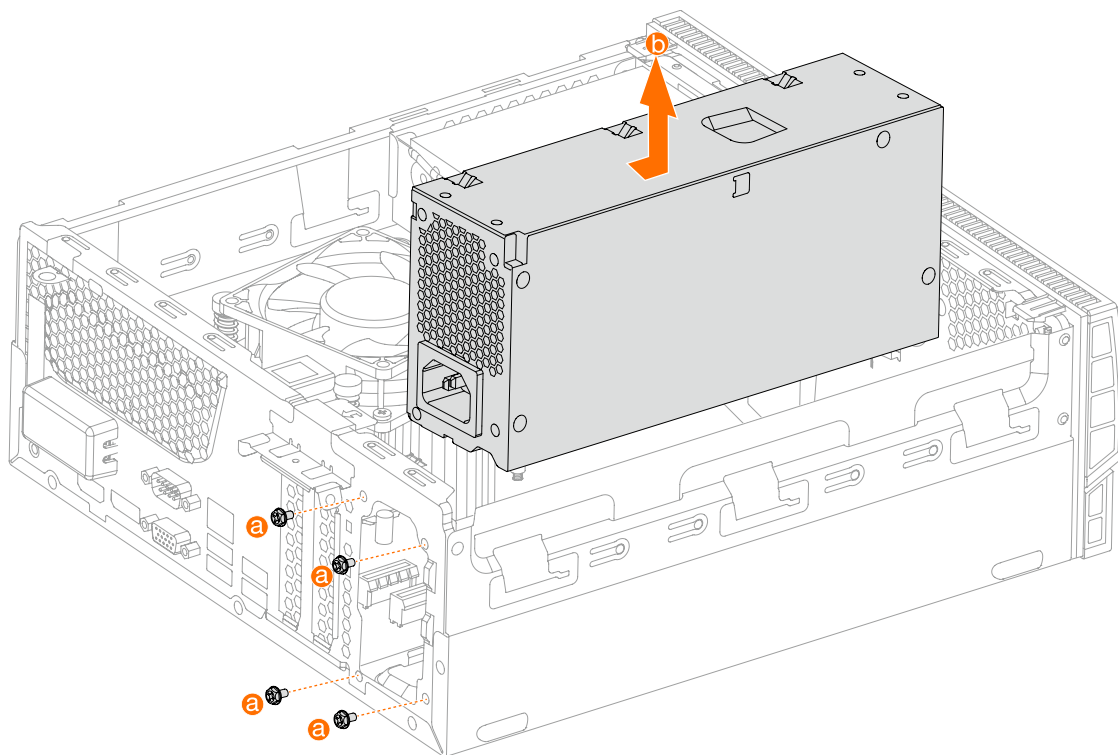
M.2 SSD 2280:



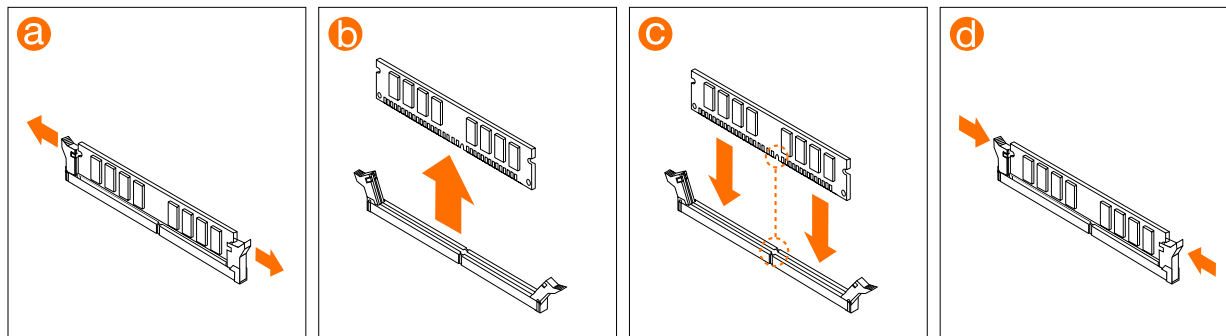
## ⑦ PCI Express アダプターの交換



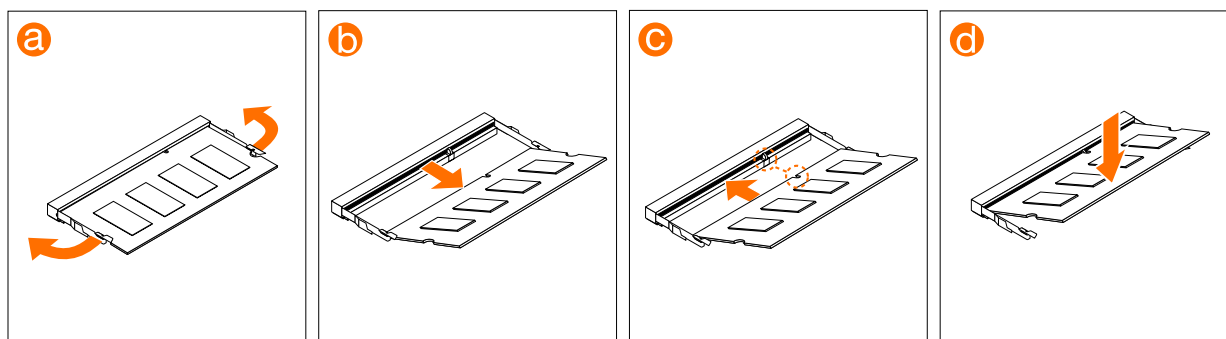
## ⑧ 電源の交換



## ⑨ メモリモジュールの交換



または



## ⑩ コイン型電池の交換

