

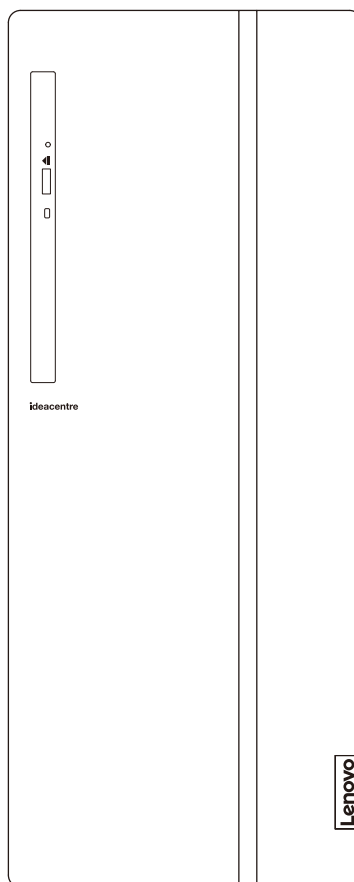


ideacentre 720 桌上型 電腦 使用手冊

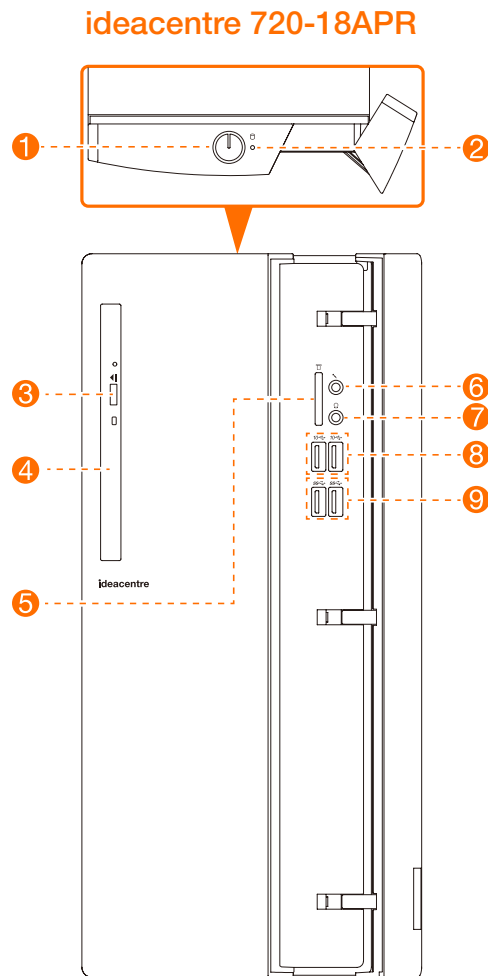
機器類型 (MT) :

90HY [ideacentre 720-18APR/Energy Star]

90HT [ideacentre 720-18ICB/Energy Star]



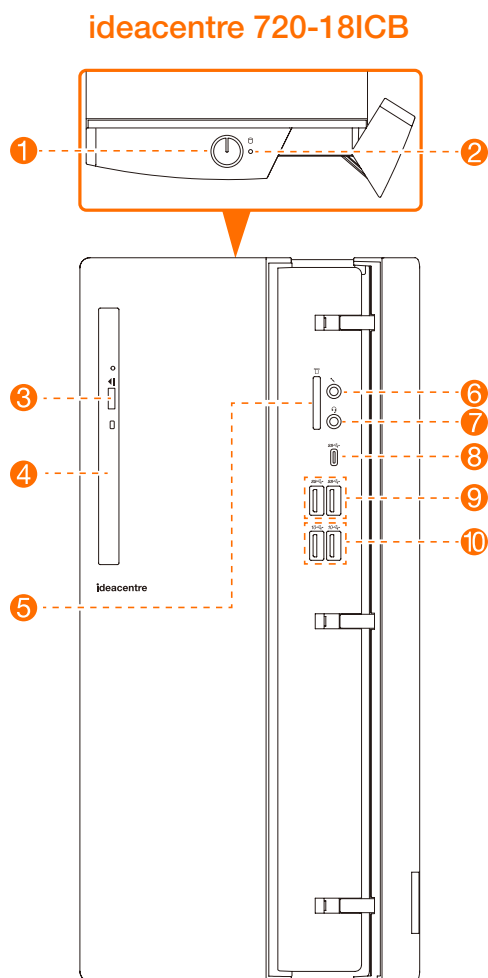
電腦正面視圖



- | | |
|-----------|--------------------------|
| ① 電源按鈕 | ⑥ 麥克風接頭 |
| ② 硬碟機指示燈 | ⑦ 耳機接頭 |
| ③ 光碟機退出按鈕 | ⑧ USB 3.1 Gen 2 接頭 (2 個) |
| ④ 光碟機 | ⑨ USB 3.1 Gen 1 接頭 (2 個) |
| ⑤ 記憶卡讀卡槽 | |

注意：請勿擋住電腦的任何一個通風孔。如果擋住通風孔，可能會造成溫度過熱問題。

電腦正面視圖



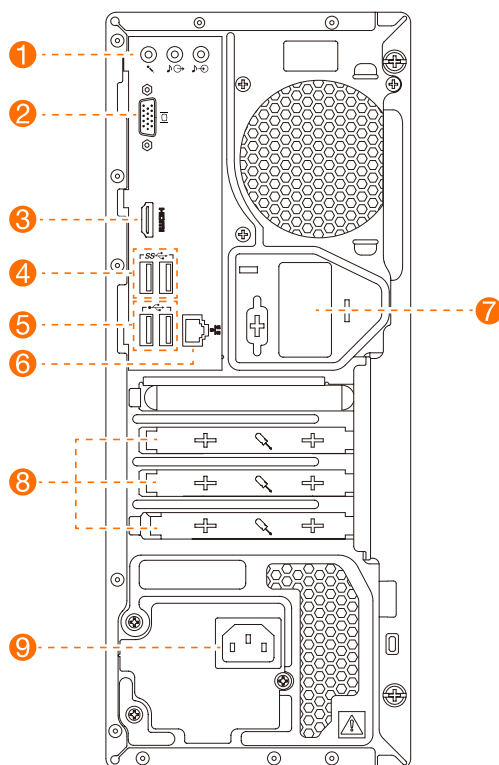
- | | |
|-----------|-------------------------|
| ① 電源按鈕 | ⑥ 麥克風接頭 |
| ② 硬碟機指示燈 | ⑦ 複合式音訊插孔* |
| ③ 光碟機退出按鈕 | ⑧ USB 3.0 Type-C 接頭 |
| ④ 光碟機 | ⑨ USB 3.1 Gen 1 接頭（2 個） |
| ⑤ 記憶卡讀卡槽 | ⑩ USB 3.1 Gen 2 接頭（2 個） |

* 複合式音訊插孔：用於連接耳機。

注意：請勿擋住電腦的任何一個通風孔。如果擋住通風孔，可能會造成溫度過熱問題。

電腦的背面視圖

ideacentre 720-18APR



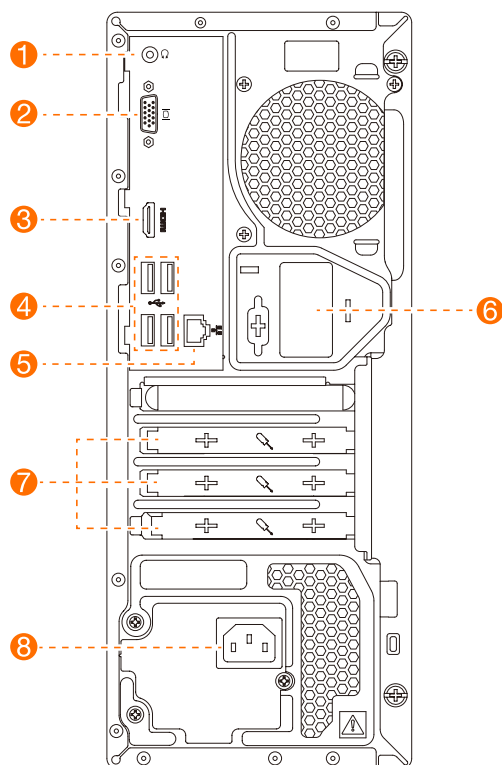
- | | |
|-------------------------|----------------|
| ① 音訊接頭 | ⑥ 乙太網路接頭 |
| ② VGA-out 接頭 | ⑦ Wi-Fi 天線（選配） |
| ③ HDMI-out 接頭 | ⑧ 擴充卡插槽 |
| ④ USB 3.1 Gen 1 接頭（2 個） | ⑨ 電源接頭 |
| ⑤ USB 2.0 接頭（2 個） | |

附註：如果您的裝置配備獨立式顯示卡，請將顯示裝置連接到獨立式顯示卡的 DP 或 HDMI-Out 連接埠。

注意：請勿打開 Wi-Fi 天線蓋。

電腦的背面視圖

ideacentre 720-18ICB



- | | |
|-------------------|----------------|
| ① 耳機接頭 | ⑤ 乙太網路接頭 |
| ② VGA-out 接頭 | ⑥ Wi-Fi 天線（選配） |
| ③ HDMI-out 接頭 | ⑦ 擴充卡插槽 |
| ④ USB 2.0 接頭（4 個） | ⑧ 電源接頭 |

附註：如果您的機型具備兩個 VGA 顯示器接頭，請確定採用顯示卡上的接頭。

注意：請勿打開 Wi-Fi 天線蓋。

與更換 CRU 有關的安全資訊

尚未閱讀您電腦隨附的**安全、保固、環境、回收資訊手冊**和**重要產品資訊手冊**內的「重要安全資訊」之前，請勿拆開電腦或試圖進行任何修理作業。

如果您沒有這份**安全、保固、環境、回收資訊手冊**和**重要產品資訊手冊**，您可以從網站 <http://www.lenovo.com/UserManuals> 線上取得一份。

拆解前的指示

進行拆解程序之前，請確定執行下列事項：

1. 關閉系統和所有周邊設備的電源。
2. 拔下電腦上的所有電源和訊號纜線。
3. 將系統放在平坦、穩定的表面。

適用於您的電腦的 CRU 包括：

- 鍵盤
- 滑鼠
- 電腦蓋
- 前面板
- 硬碟機
- 光碟機
- 記憶卡讀卡器模組
- PCI express 介面卡
- 記憶體模組
- M.2 固態硬碟

下列零件為有經驗的使用者可選用的 CRU：

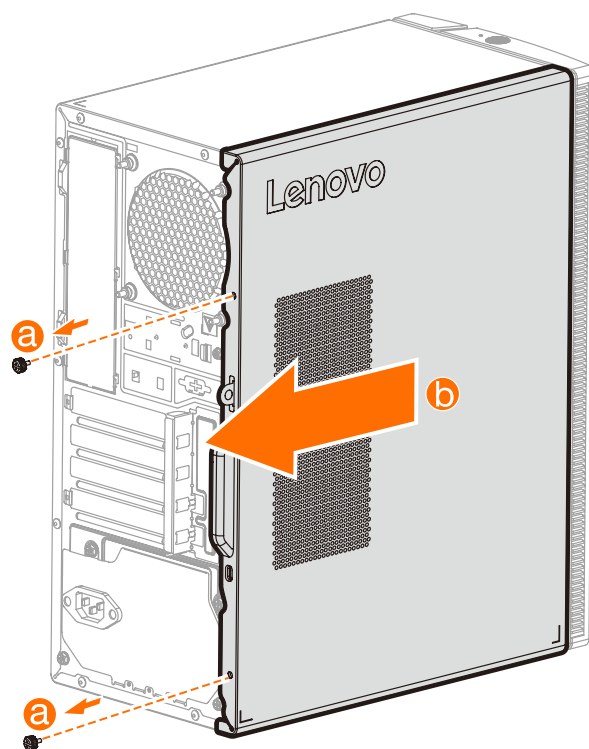
- 電池
- 電源供應器

您可以在 Lenovo 支援網站的 **Hardware Maintenance Manual** 中，找到更換這些零件的指示說明。若要取得 **Hardware Maintenance Manual**，請至：www.lenovo.com/UserManuals。

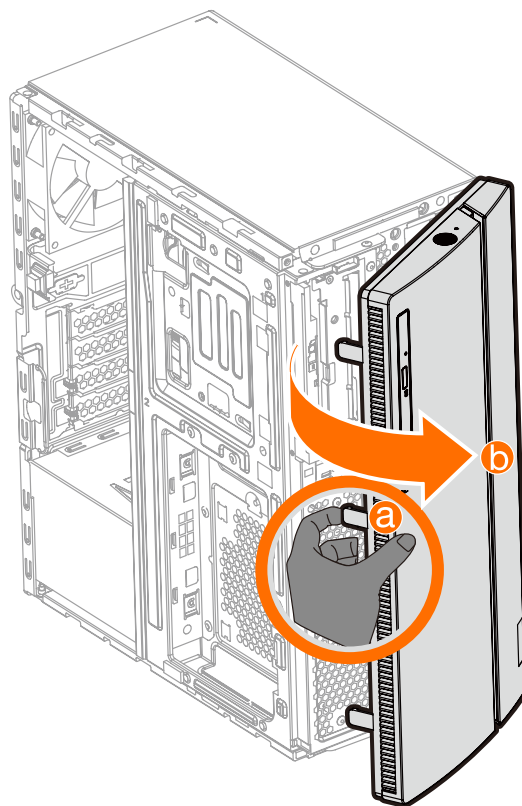
本部份包含更換下列項目的相關指示：

- 硬碟機（遵照步驟：**1 2 3**）
- 光碟機（遵照步驟：**1 2 4**）
- PCI express 介面卡（遵照步驟：**1 2 5**）
- 記憶卡讀卡機模組（遵照步驟：**1 2 6**）
- 記憶體模組（遵照步驟：**1 2 7**）
- M.2 固態硬碟（遵照步驟：**1 2 8**）

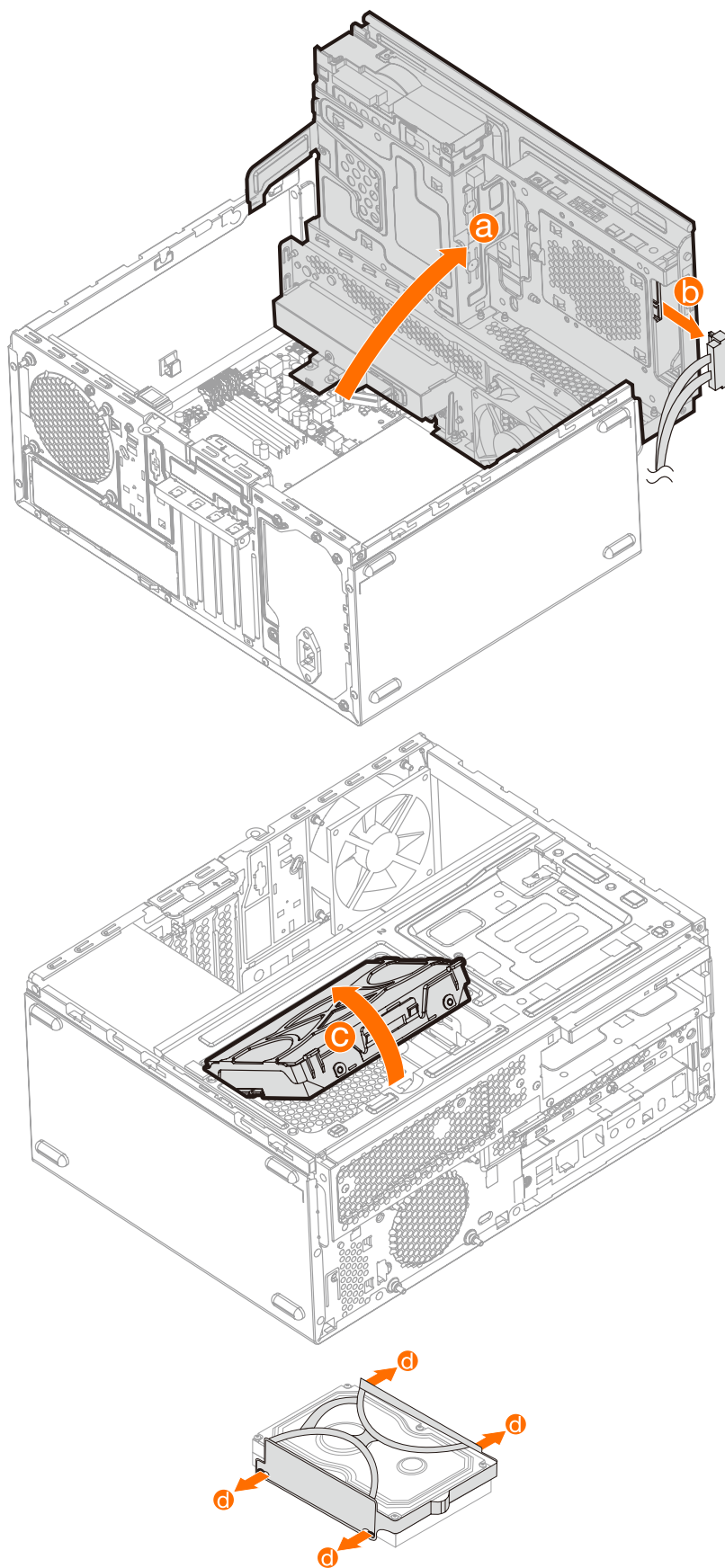
1 取下電腦蓋



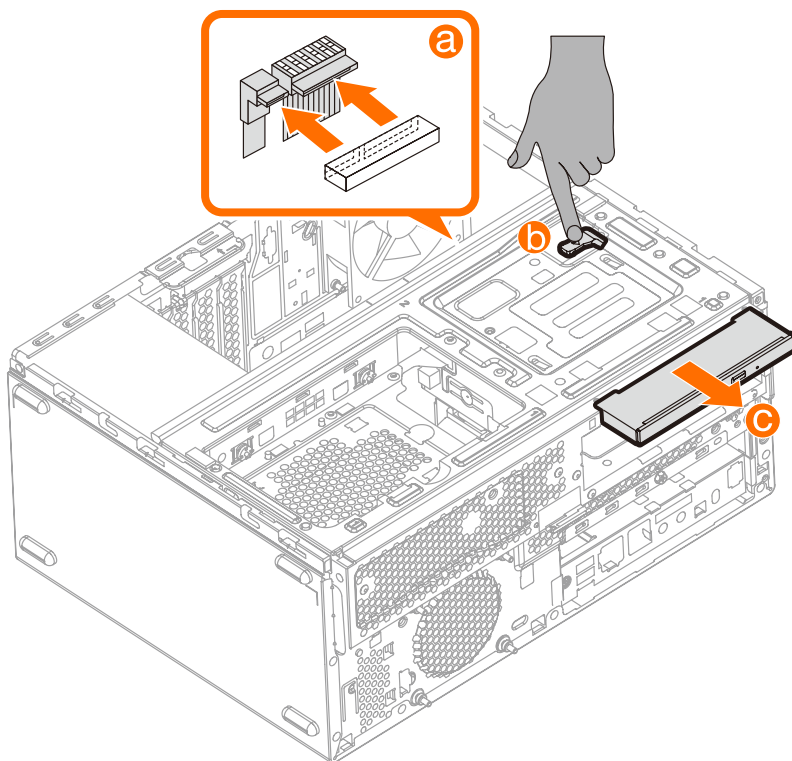
2 取下前面板



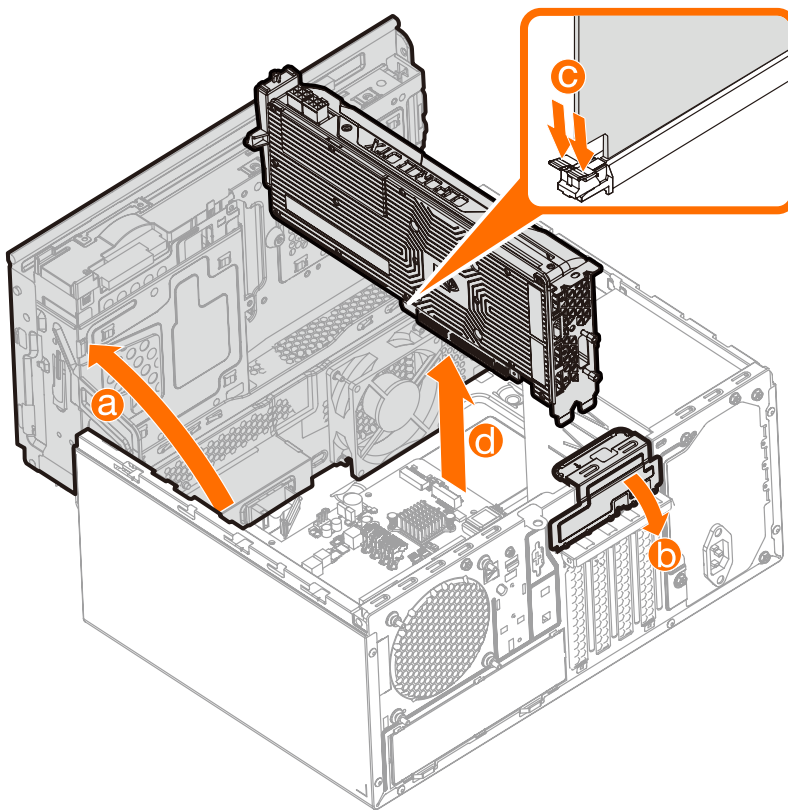
③ 更換硬碟機



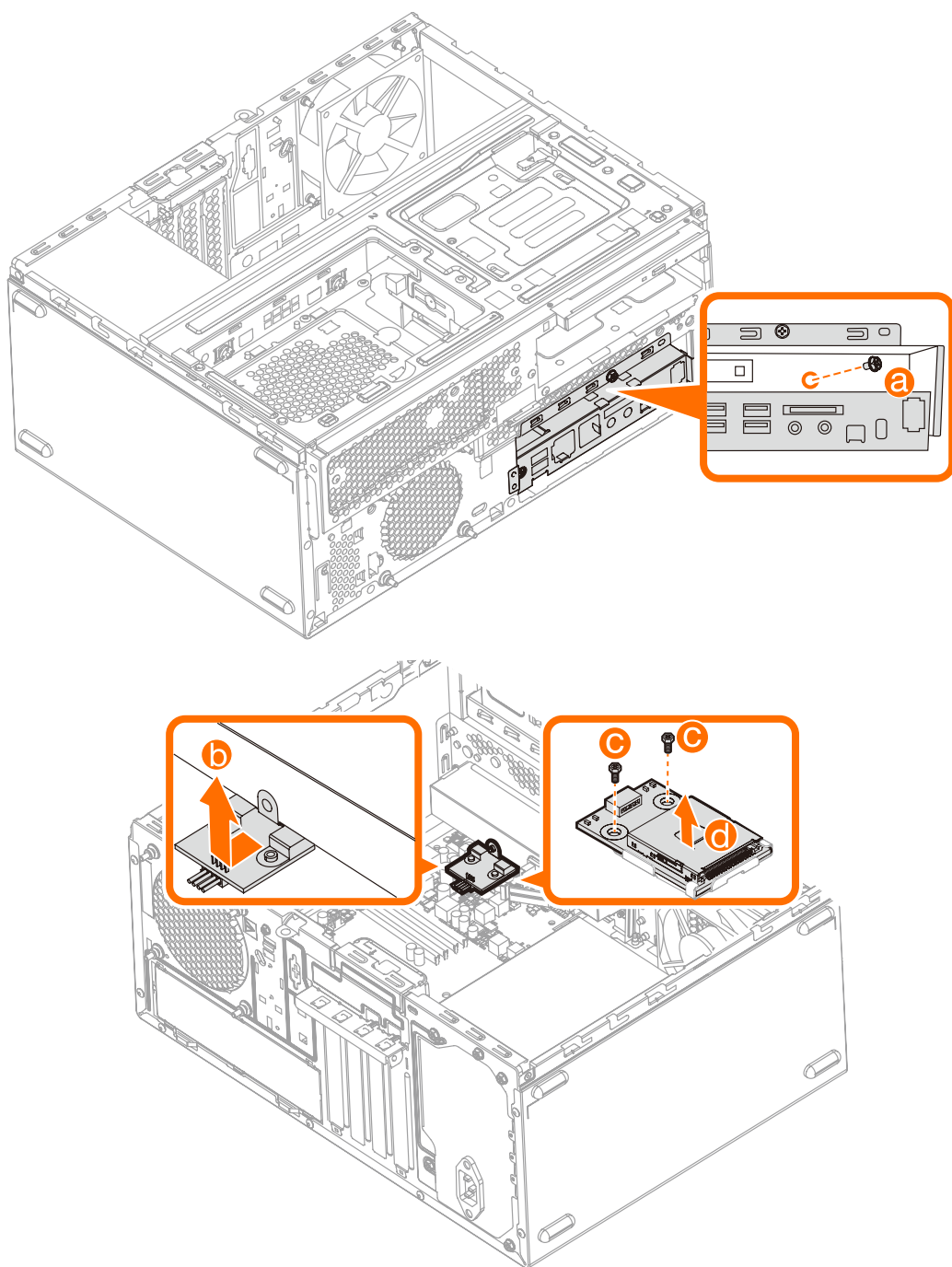
4 更換光碟機



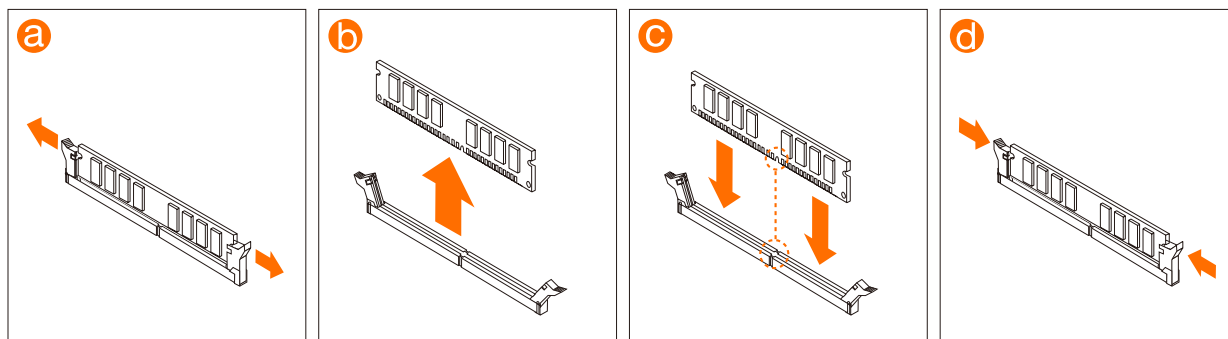
5 更換 PCI express 介面卡



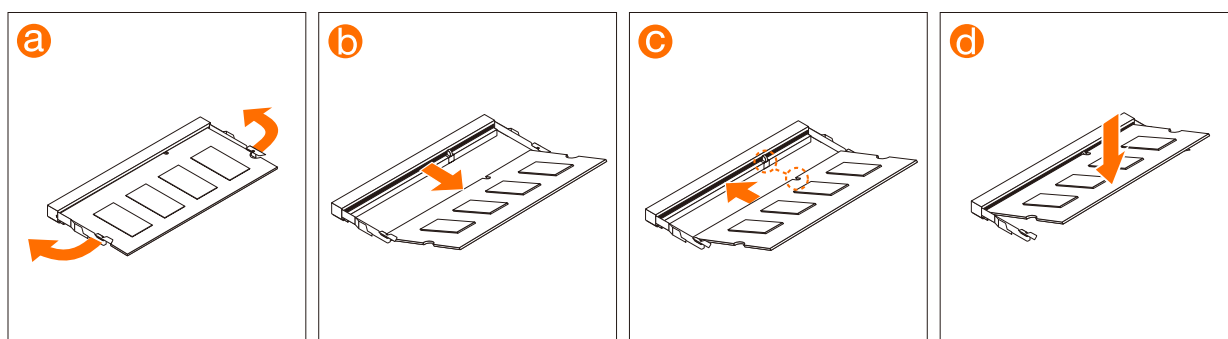
⑥ 更換記憶卡讀卡機模組



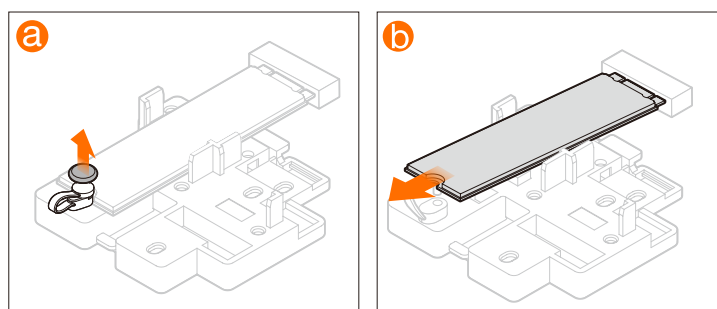
7 更換記憶體模組



或



8 更換 M.2 固態硬碟



或

