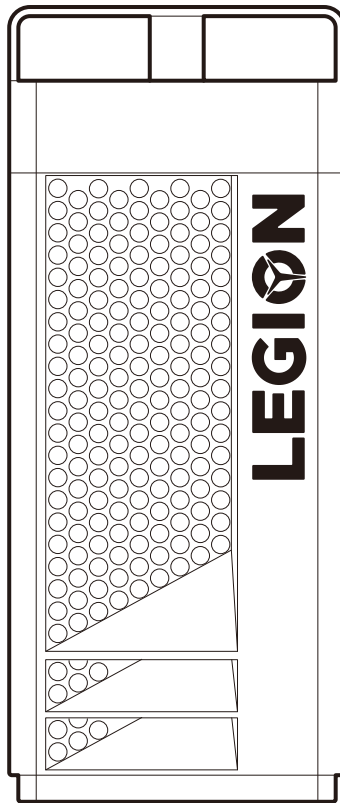


LenovoTM

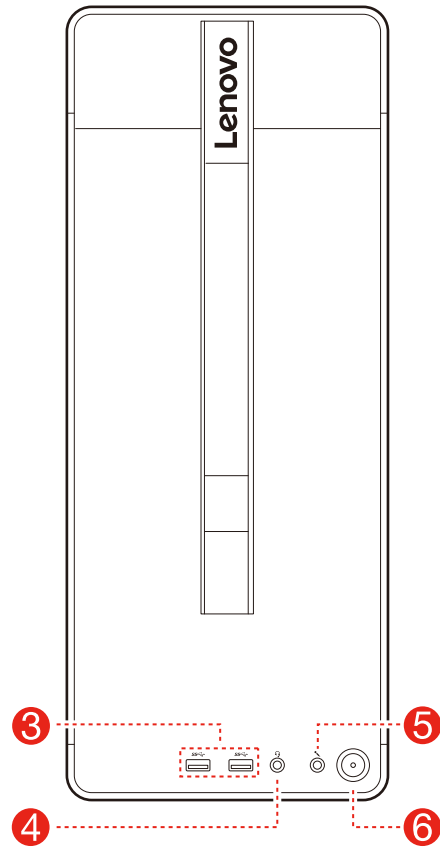
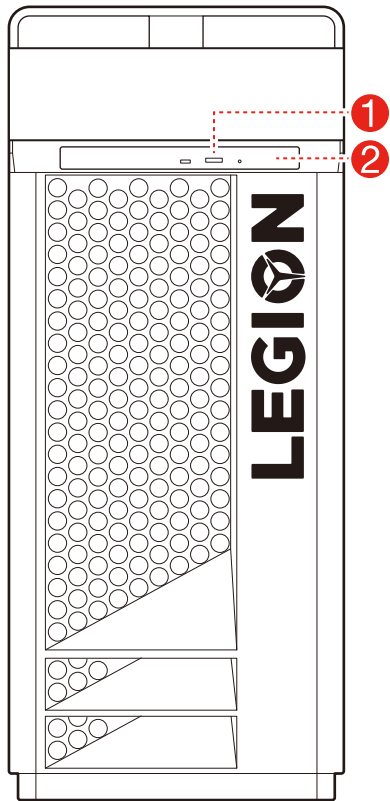
Legion T730/T530 시리즈

사용 설명서

시스템 유형 (MT): 90JF, 90JL, 90JU, 90JY, 90K0
Energy Star MT: 90JF, 90JL, 90JY



컴퓨터 앞면과 뒷면



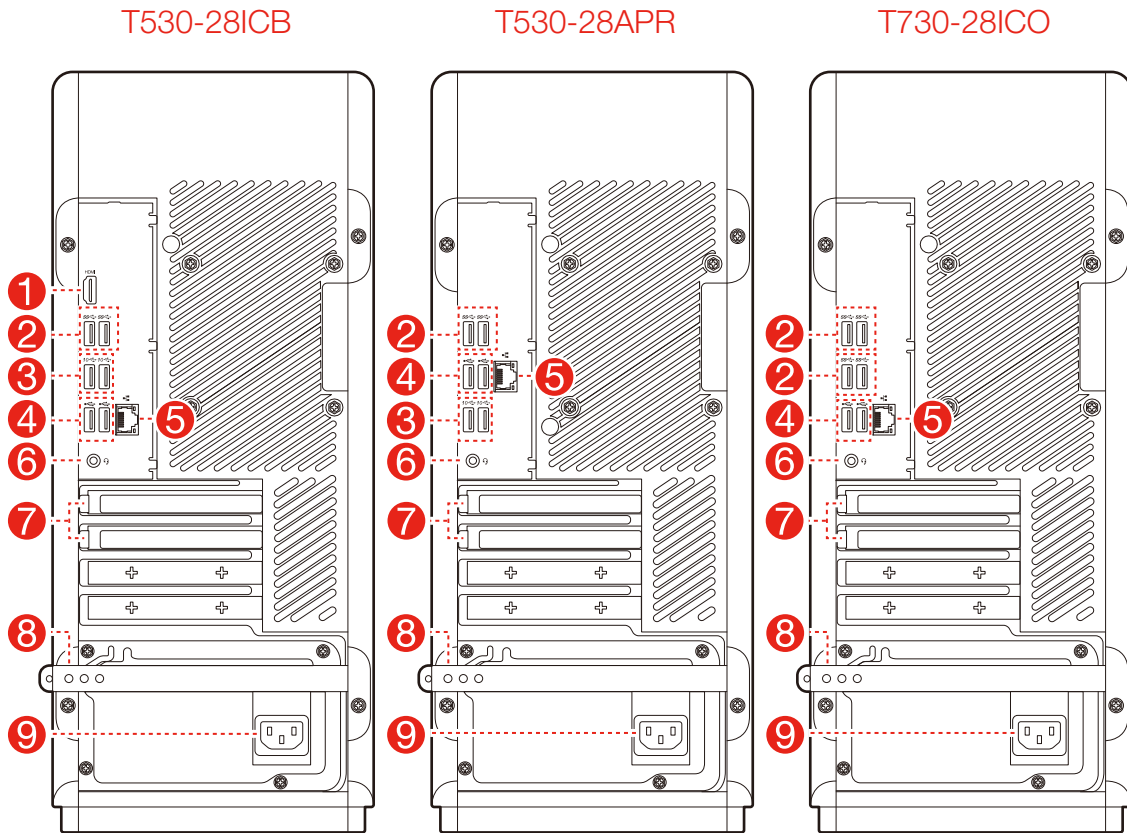
- ① 광학 드라이브 꺼내기 버튼(일부 모델만 해당)
- ② 광학 드라이브(일부 모델만 해당)

- ③ USB 3.1 Gen 1 커넥터(2개)
- ④ 헤드셋 커넥터
- ⑤ 마이크 커넥터
- ⑥ 전원 버튼

주의: 컴퓨터의 통풍구를 차단하지 않도록 주의하십시오. 통풍구가 차단되면 과열 문제가 발생할 수 있습니다.

참고: 이 컴퓨터는 세로 방향으로만 설치할 수 있습니다.

컴퓨터 뒷면



- ① HDMI 출력 커넥터
- ② USB 3.1 Gen 1 커넥터(2개)
- ③ USB 3.1 Gen 2 커넥터(2개)
- ④ USB 2.0 커넥터(2개)
- ⑤ 이더넷 커넥터
- ⑥ 헤드셋 커넥터
- ⑦ 확장 카드 슬롯(예: 그래픽 카드)
- ⑧ 고무 케이블 타이
- ⑨ 전원 커넥터

참고: 사용 중인 모델에 두 개의 VGA 모니터 커넥터가 있는 경우, 그래픽 어댑터에 있는 커넥터를 사용하도록 하십시오.

CRU 교체를 위한 안전 수칙

컴퓨터에 포함된 안전, 보증, 환경, 재활용 정보 설명서, 중요 제품 정보 설명서의 "중요 안전 수칙"을 읽고 숙지하기 전까지는 컴퓨터를 열거나 수리를 시도하지 마십시오.

안전, 보증, 환경, 재활용 정보 설명서, 중요 제품 정보 설명서 사본이 없다면 <http://www.lenovo.com/UserManuals> 웹사이트에서 온라인으로 다운로드할 수 있습니다.

분해 전 지시사항

분해 절차를 계속하기 전에 다음 사항을 확인하십시오.

1. 시스템과 모든 주변 장치의 전원을 끕니다.
2. 컴퓨터에서 모든 전원 및 신호 케이블의 플러그를 분리합니다.
3. 시스템을 편평하고 안정된 표면에 놓습니다.

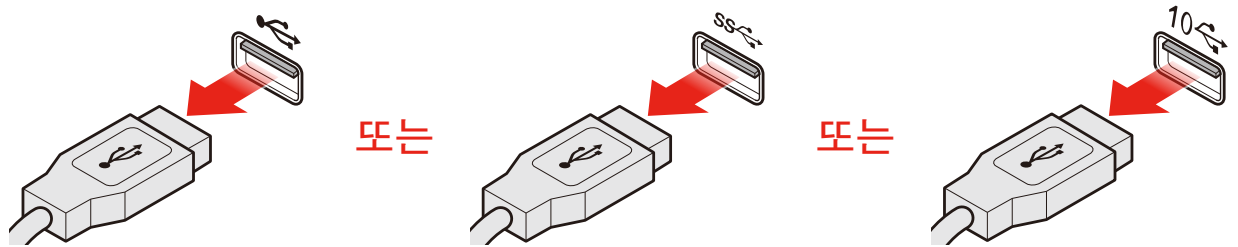
컴퓨터의 CRU에는 다음이 포함됩니다.

- 키보드
- 마우스
- 전원 코드
- 컴퓨터 덮개
- 하드 디스크 드라이브
- 광학 드라이브
- 솔리드 스테이트 드라이브
- 방열판 및 팬 어셈블리
- PCI Express 어댑터
- 메모리 모듈
- 코인 셀 배터리
- 전원 공급 장치

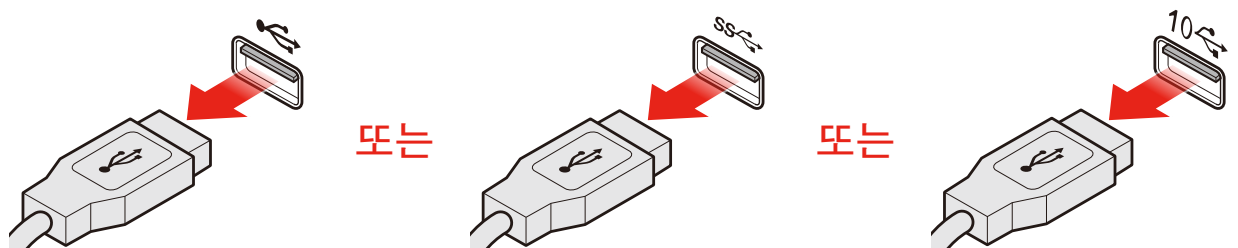
이 항목에는 다음 부품의 교체 방법이 포함되어 있습니다.

- 하드 디스크 드라이브(실행 단계: ③ ④ ⑥)
- 광학 드라이브(실행 단계: ③ ④ ⑦)
- 솔리드 스테이트 드라이브(실행 단계: ③ ④ ⑧)
- 방열판 및 팬 어셈블리(실행 단계: ③ ④ ⑨)
- PCI Express 어댑터(실행 단계: ③ ④ ⑩)
- 메모리 모듈(실행 단계: ③ ④ ⑪)
- 코인 셀 배터리(실행 단계: ③ ④ ⑫)
- 전원 공급 장치(실행 단계: ③ ④ ⑬)

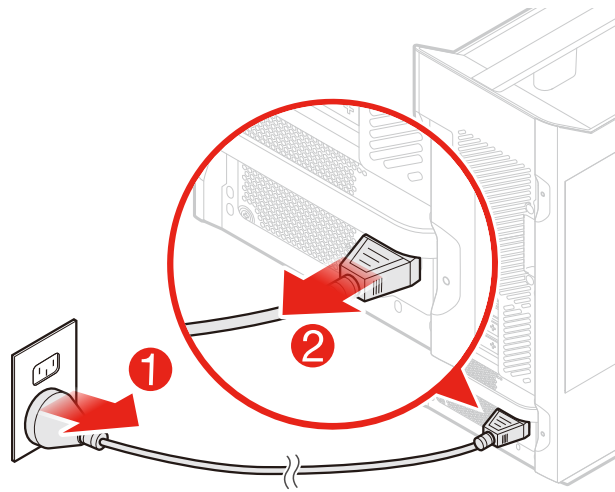
1 키보드 분리하기



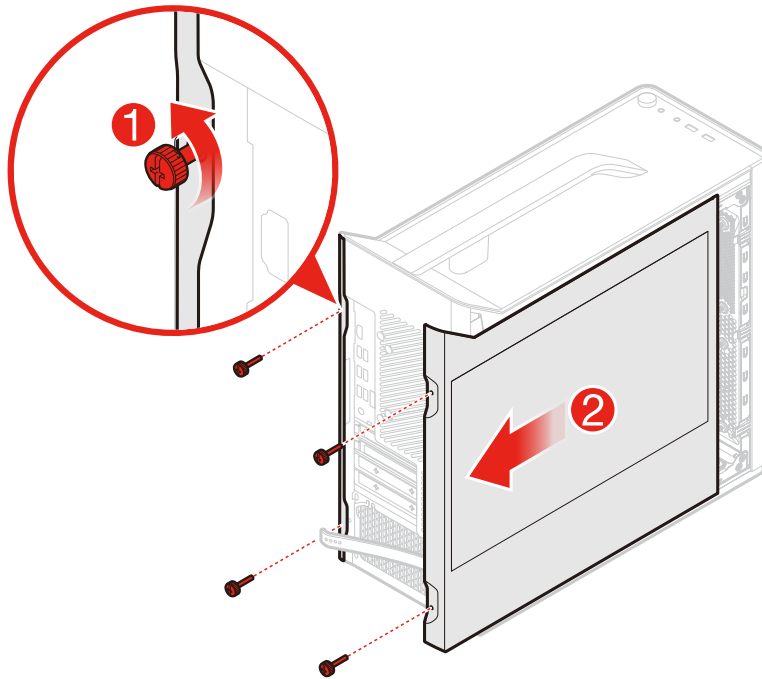
2 마우스 분리하기



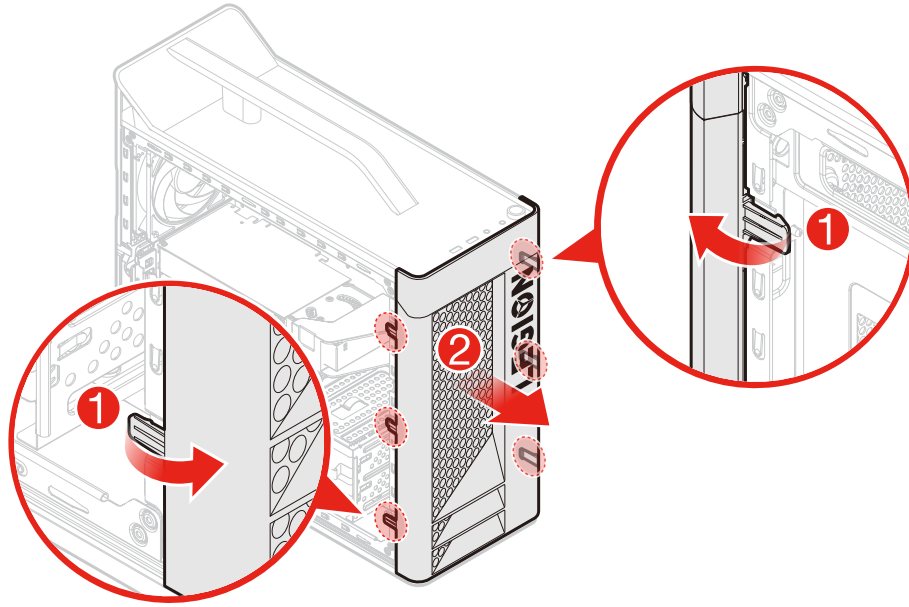
③ 전원 코드 분리하기



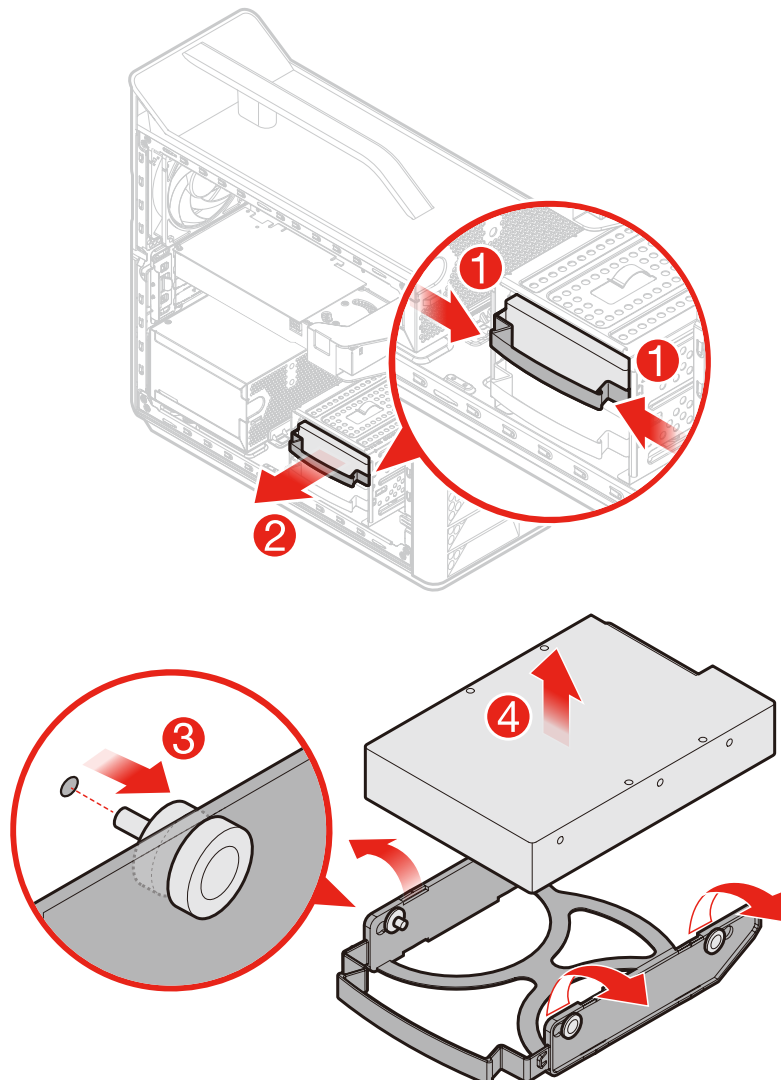
④ 컴퓨터 덮개 분리하기



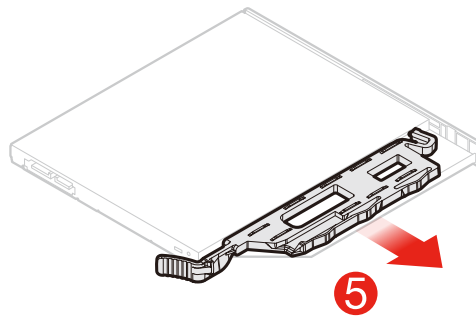
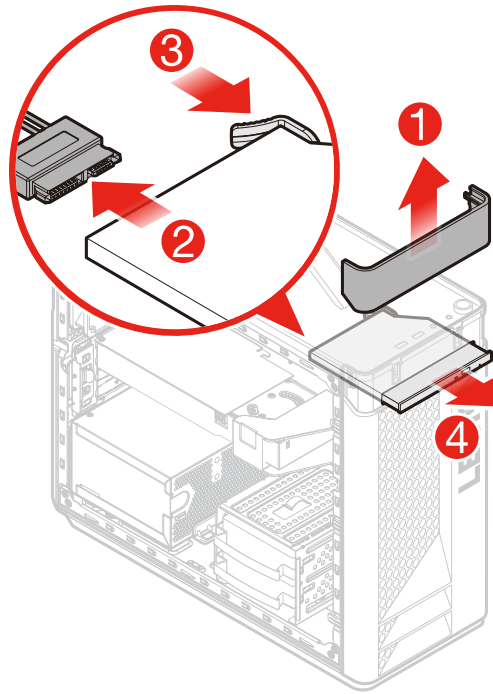
5 앞면 베젤 분리하기



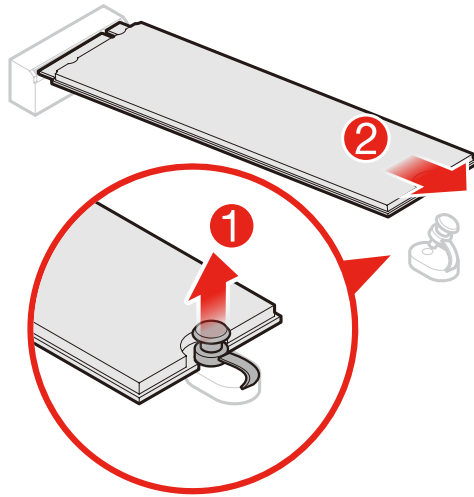
6 하드 디스크 드라이브 교체하기



7 광학 드라이브 교체하기

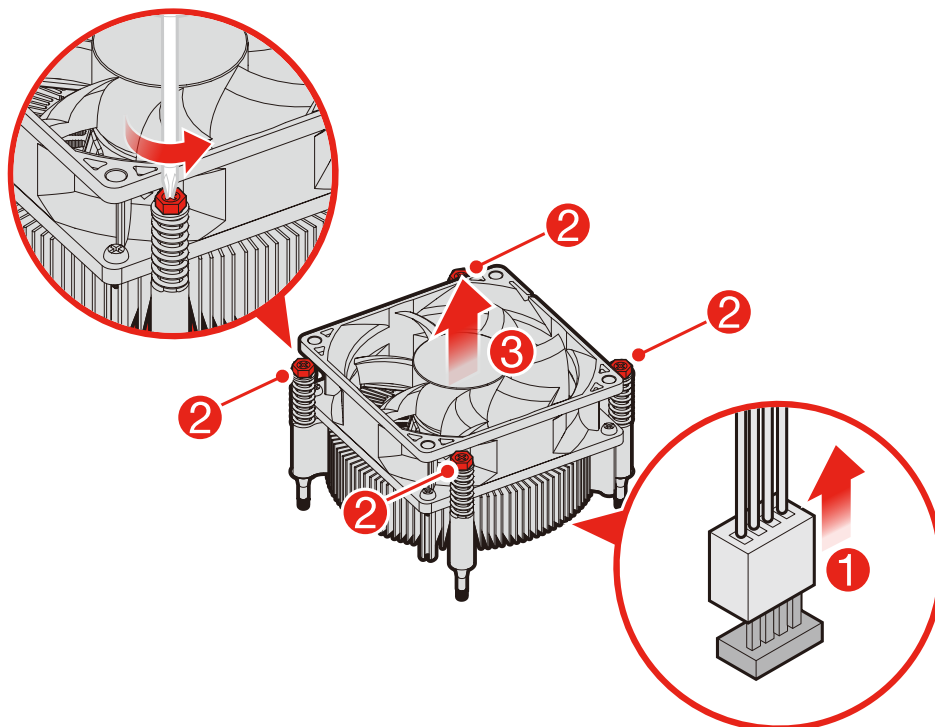


⑧ 솔리드 스테이트 드라이브 교체하기

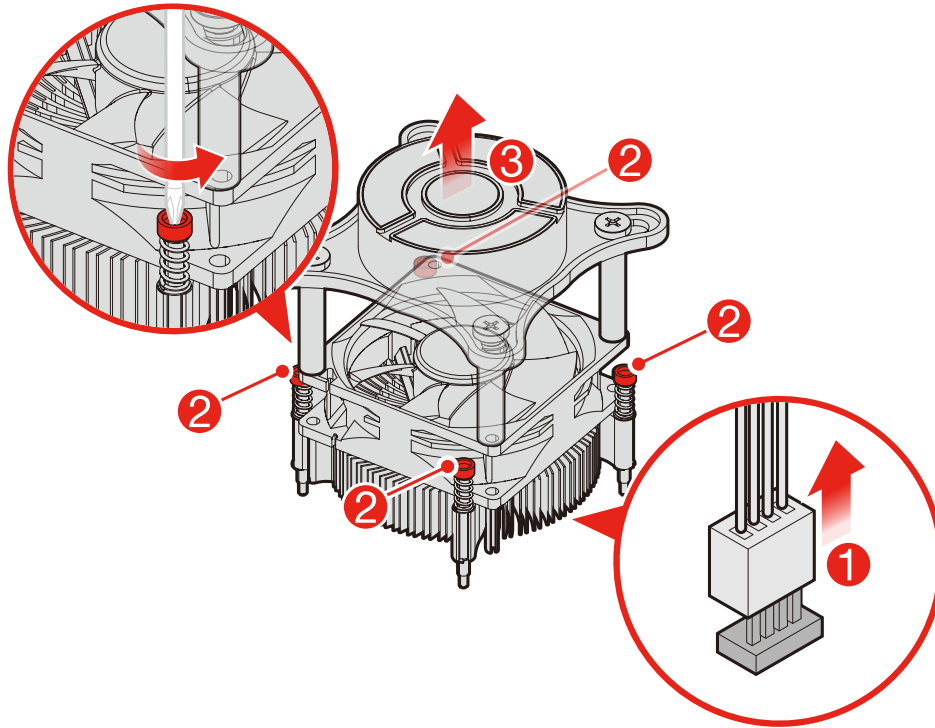


⑨ 방열판 및 팬 어셈블리 교체하기

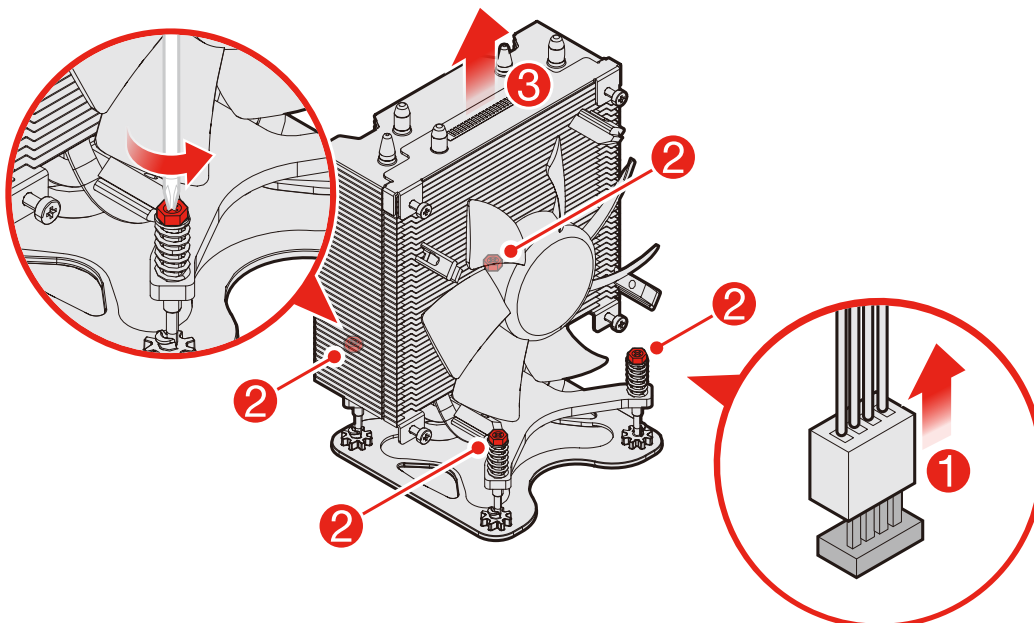
- 유형 1



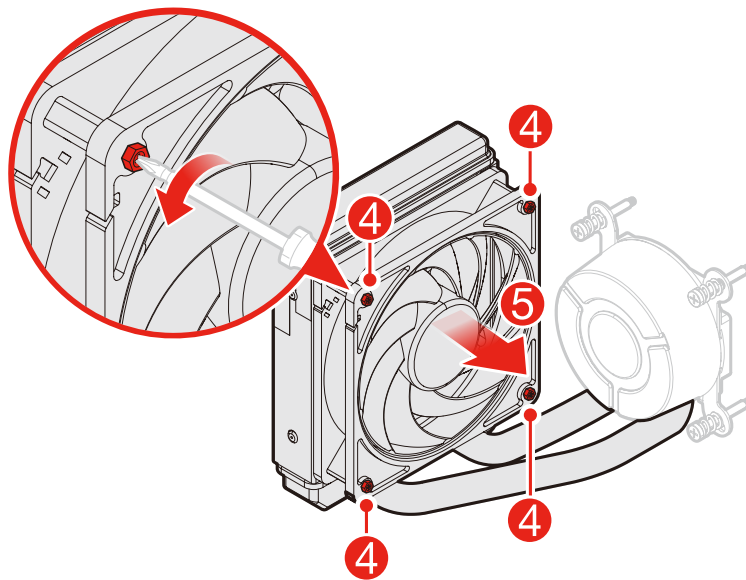
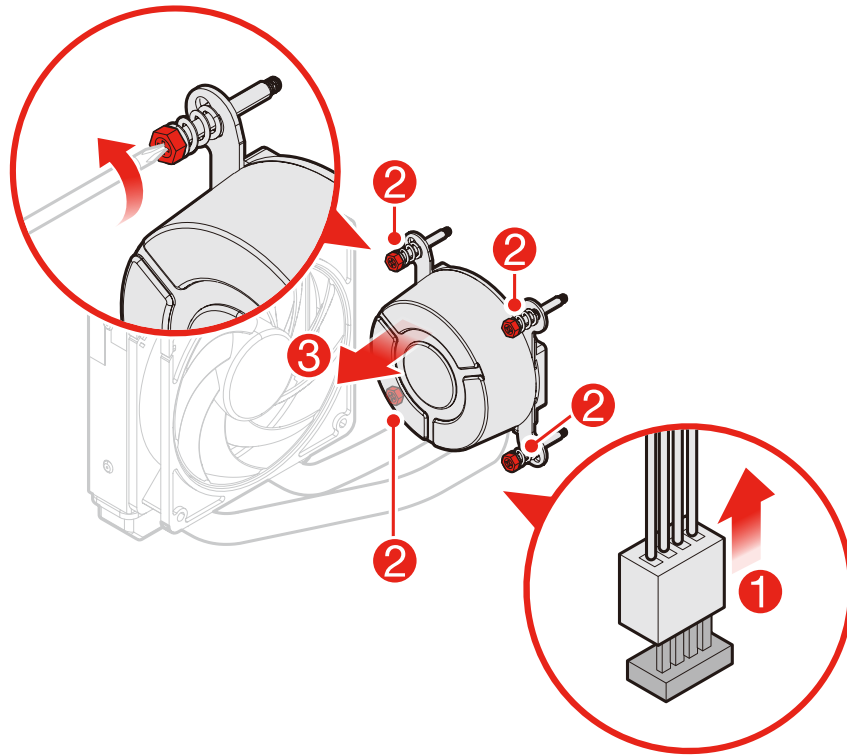
• 유형 2



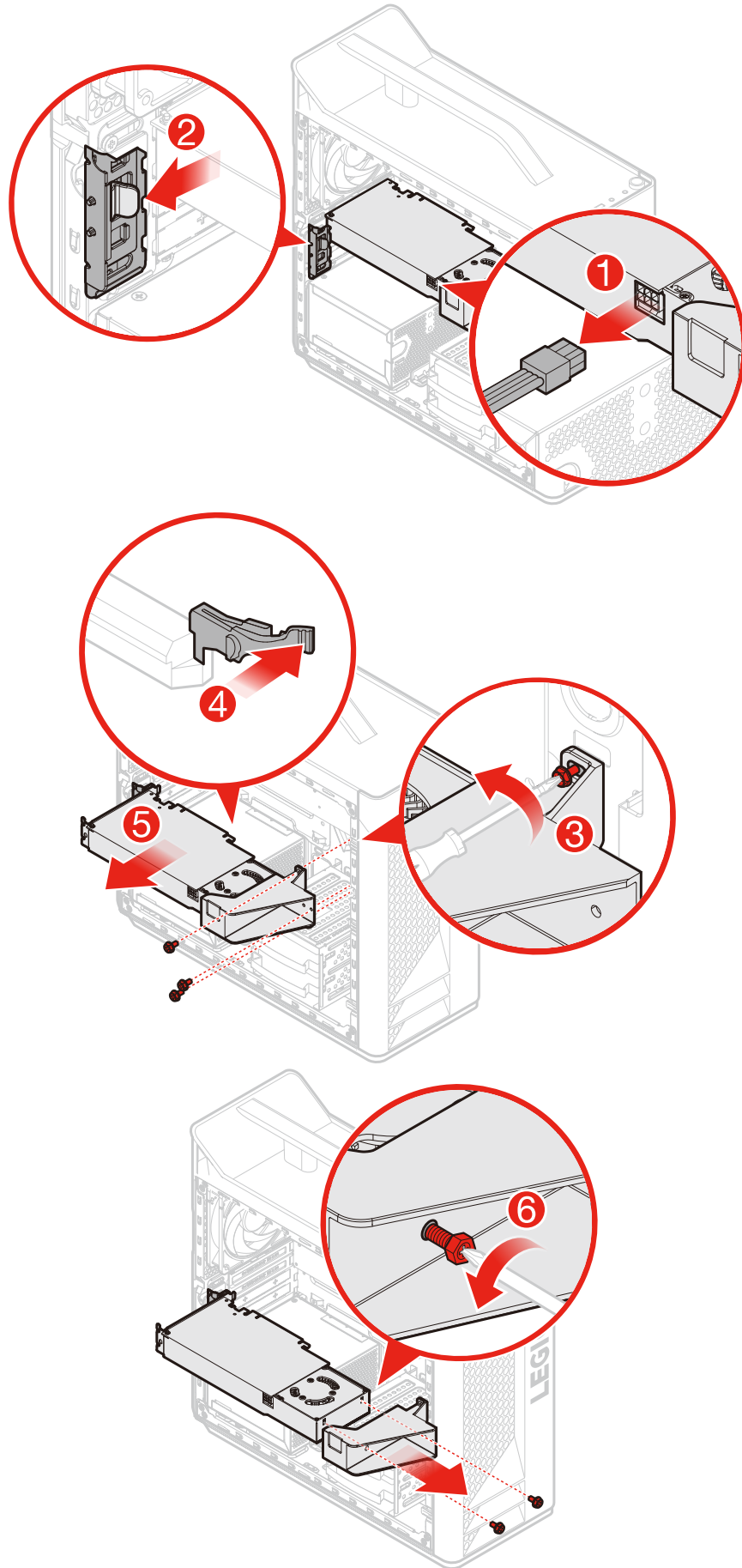
• 유형 3



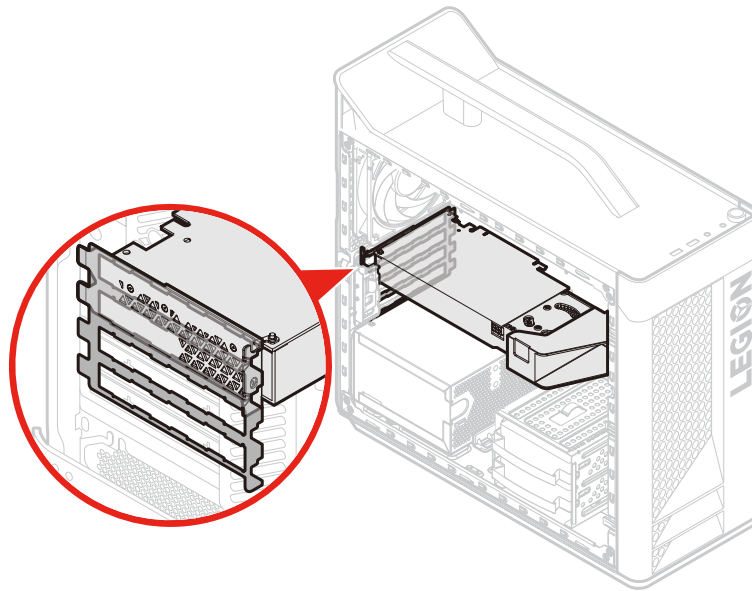
• 유형 4



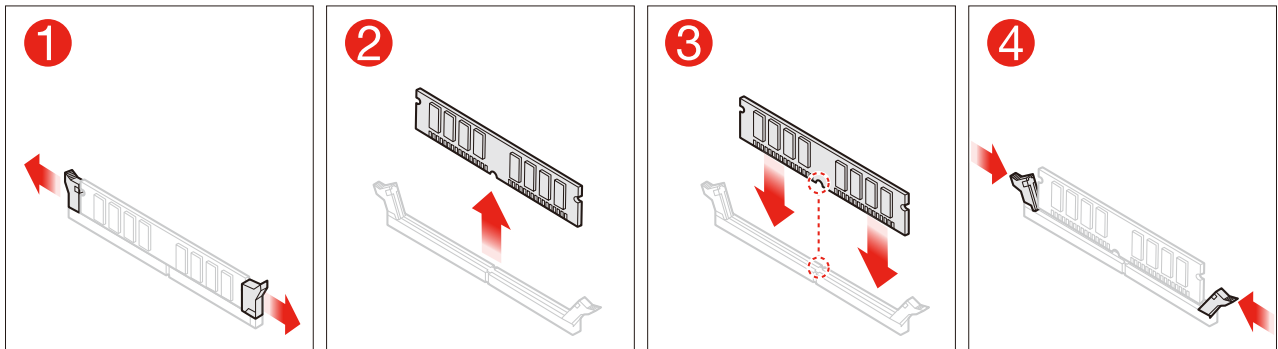
10 PCI Express 어댑터 교체하기



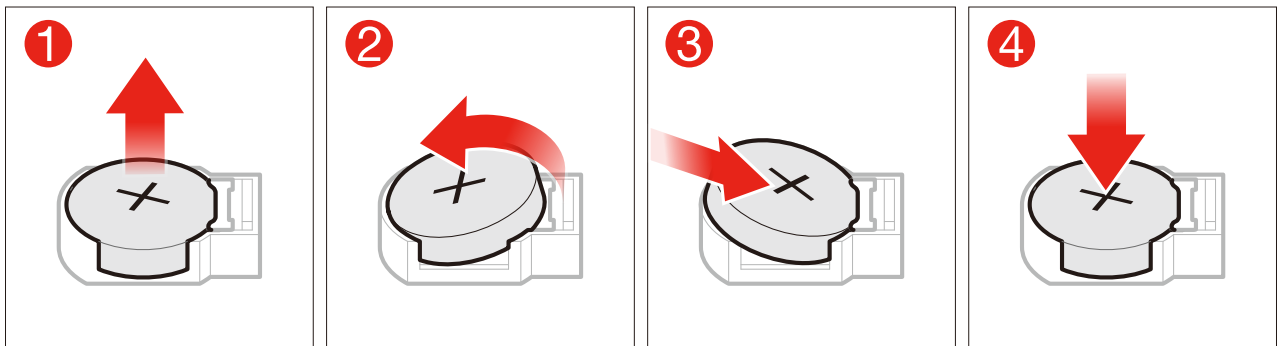
참고: PCI Express 어댑터를 설치할 때 PCI 포트 부분이 EMI 개스킷 쪽을 향하도록 설치하십시오.



11 메모리 모듈 교체하기



12 코인 셀 배터리 교체하기



13 전원 공급 장치 교체하기

