

# LEGION Y730

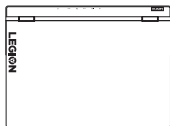
Guia de configuração



Printed in China  
PN: SP40S74264

Lenovo™

# Desempacotar



Computador



Publicações



Adaptador de energia CA



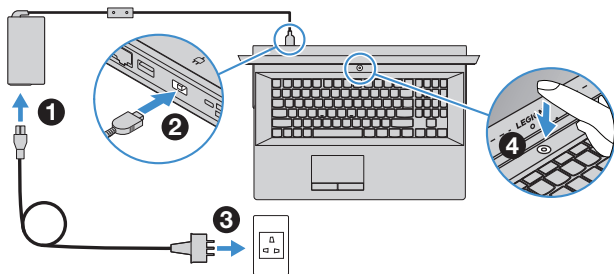
Cabo de alimentação\*

\*Os cabos de energia variam de acordo com o país/região.

**Nota:** as ilustrações neste manual podem apresentar diferenças em relação ao produto.

## Configuração inicial

1. Conecte à alimentação ①→②→③.
2. Pressione o botão de energia ④.
3. Configure o Windows (idioma, rede e conta).



**Nota:** a bateria do computador é definida para modo de envio na fábrica. Na primeira vez que você inicia o computador, conecte-o à alimentação CA para desativar o modo de envio. Do contrário, o computador pode não ligar.

## Vista geral

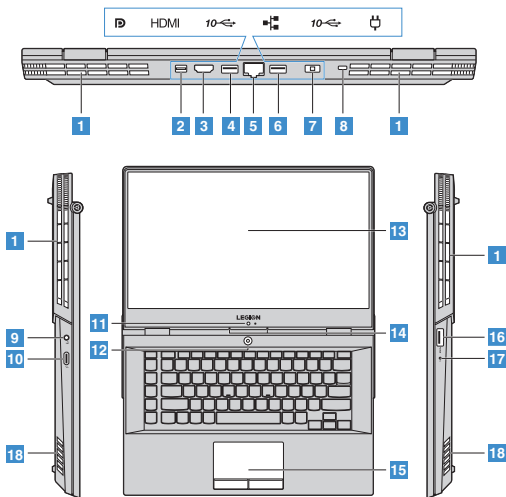


Figura 1. Vista geral - Lenovo Legion série Y730-15

- |  |   |
|--|---|
| <b>1</b> Ranhuras de ventilação (saída)    | <b>10</b> Porta USB (Type-C)                      |
| <b>2</b> Mini DisplayPort                  | <b>11</b> Câmera integrada                        |
| <b>3</b> Porta de saída HDMI               | <b>12</b> Botão de energia                        |
| <b>4</b> Porta USB (Type-A)                | <b>13</b> Tela de computador                      |
| <b>5</b> Porta RJ-45                       | <b>14</b> Microfone embutido                      |
| <b>6</b> Porta USB (Type-A)                | <b>15</b> Tela sensível ao toque e botões físicos |
| <b>7</b> Conector de energia CA            | <b>16</b> Porta USB (Type-A)                      |
| <b>8</b> Mini slot de segurança Kensington | <b>17</b> Botão Novo                              |
| <b>9</b> Conector de áudio                 | <b>18</b> Alto-falantes                           |

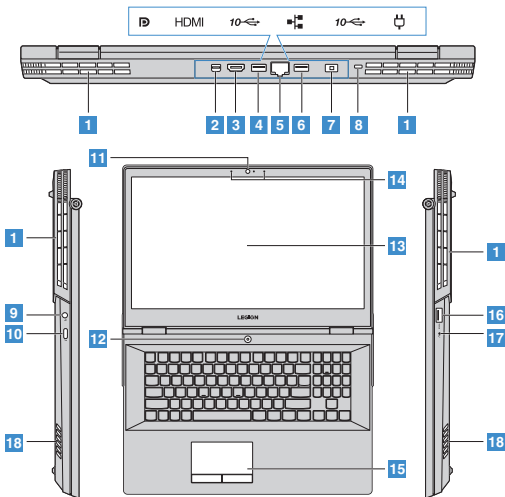


Figura 2. Vista geral - Lenovo Legion série Y730-17

- |  |   |
|--|---|
| <b>1</b> Ranhuras de ventilação (saída)    | <b>10</b> Porta USB (Type-C)                      |
| <b>2</b> Mini DisplayPort                  | <b>11</b> Câmera integrada                        |
| <b>3</b> Porta de saída HDMI               | <b>12</b> Botão de energia                        |
| <b>4</b> Porta USB (Type-A)                | <b>13</b> Tela de computador                      |
| <b>5</b> Porta RJ-45                       | <b>14</b> Microfone embutido                      |
| <b>6</b> Porta USB (Type-A)                | <b>15</b> Tela sensível ao toque e botões físicos |
| <b>7</b> Conector de energia CA            | <b>16</b> Porta USB (Type-A)                      |
| <b>8</b> Mini slot de segurança Kensington | <b>17</b> Botão Novo                              |
| <b>9</b> Conector de áudio                 | <b>18</b> Alto-falantes                           |

## Marcas Registradas

LENOVO, o logotipo LENOVO e o logotipo LEGION são marcas comerciais da Lenovo. Windows é uma marca comercial do grupo de empresas da Microsoft. HDMI é uma marca comercial da HDMI Licensing LLC nos Estados Unidos da América e em outros países. USB Type-C e USB-C são marcas comerciais da USB Implementers Forum. DisplayPort é uma marca comercial da Video Electronics Standards Association. Todas as outras marcas comerciais são propriedade dos seus respectivos donos.

© 2018 Lenovo.

