

Logitech™ Cordless Mouse Setup

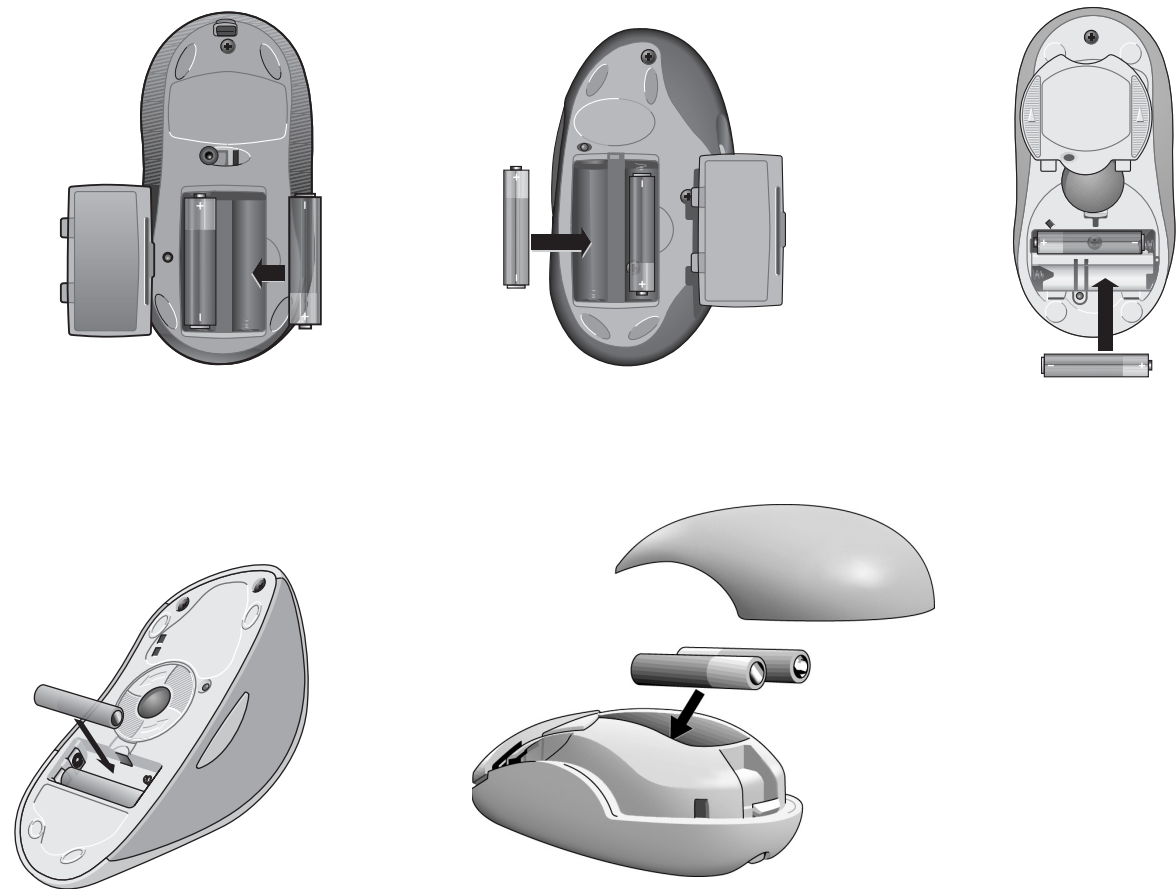


1

English Install the batteries.

中文 安裝電池。

한글 배터리를 끼워 넣습니다.



English Troubleshooting, Mouse does not work (cont.): 3. Press connect button on receiver; press connect button on bottom of mouse. 4. Refer to User's Guide on hard drive under Logitech/MouseWare (for PCs) or in MouseWare folder (for Macintosh).

中文 疑難排除 - 滑鼠無法使用 (續): 3. 按下接收器上的連接按鈕，再按下滑鼠底部的連接按鈕。4. 請參考硬碟中 Logitech/MouseWare (PC) 或 MouseWare 資料夾 (Macintosh) 內的「使用手冊」或「說明」檔案。

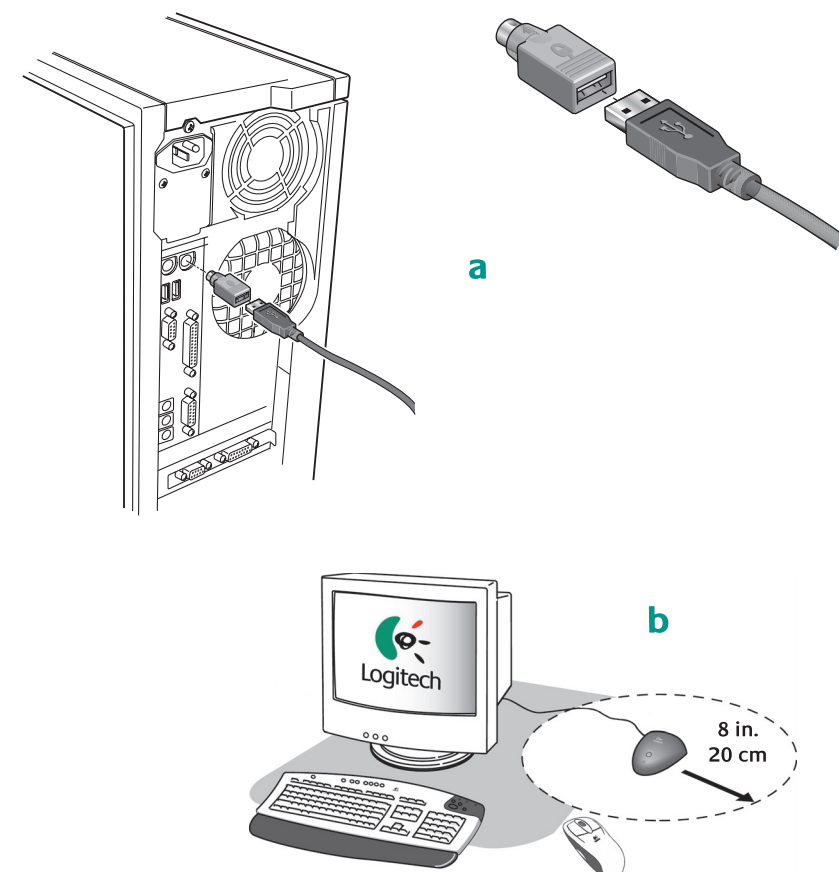
한글 문제 해결. 1과 2의 적용 이후에도 계속 마우스가 작동하지 않는 경우: 3. 수신기의 연결 버튼을 누르고 마우스 밑면에 있는 연결 버튼을 누릅니다. 4. 하드 드라이브의 PC용 로지텍 마우스 소프트웨어 사용 설명서나 마우스웨어 안의 매킨토시용 폴더에 있는 사용 설명서를 참조하십시오.

2

English Turn off computer. Connect receiver to computer (a) via PS/2 port or USB port. Place receiver away from electronic devices (b).

中文 關閉電腦。 將接收器連接至電腦的 PS/2 或 USB 連接埠。如圖 (a) 所示。將接收器放在離電子裝置至少 20 公分的地方。如圖 (b) 所示。

한글 컴퓨터를 끕니다. PS/2 포트 또는 USB 포트를 사용하여 수신기를 컴퓨터에 연결합니다(a). 수신기는 다른 전자 제품에서 적어도 20cm 이상 멀리 떨어진 곳에 놓습니다(b).



English The optical mouse complies with International Standard IEC 825-1:1993. **CAUTION:** Use of controls or adjustments or performance of procedures other than those specified herein may result in hazardous radiation exposure. **Class 1 LED Product**

中文 光學滑鼠遵循國際標準 IEC 825-1:1993。注意：任何本文未提及之使用模式、調整動作或操作程序，均可能導致意外損害。 **Class 1 LED Product**

한글 광마우스는 국제 표준 IEC 825-1:1993을 준수합니다. 주의: 여기에 명시된 것과 다른 방법으로 제어하거나 조정하거나 다른 순서로 수행하면 유해한 방사선이 방출될 수 있습니다. **1등급 LED 제품**

English Important Ergonomic Information. Long periods of repetitive motions using an improperly set-up workspace, incorrect body position, and poor work habits may be associated with physical discomfort and injury to nerves, tendons, and muscles. If you feel pain, numbness, weakness, swelling, burning, cramping, or stiffness in your hands, wrists, arms, shoulders, neck, or back, see a qualified health professional. For more information, please read the Comfort Guidelines located on the User's Guide of Logitech MouseWare.

中文 重要人體工學資訊。 長時間在設計不佳的工作空間做重複性的動作，以及不良的姿勢和習慣，都容易造成身體不適，甚至會損傷人體神經、肌肉與肌腱。如果您感到手部、手腕、手臂或肩部、頸部、背部有任何疼痛、麻木、攣攣等不適的情形，請盡早諮詢合格的專業醫師。如需詳細資訊，請參閱捷聯中羅技 MouseWare「使用手冊」內的「舒適指南」。

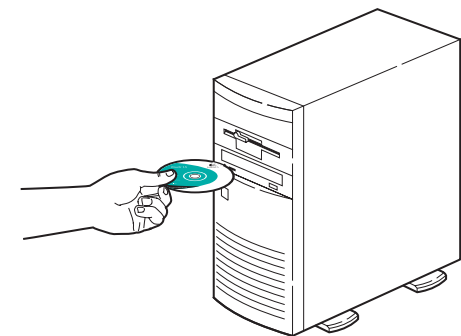
한글 중요한 인체공학적 정보. 적당하지 않은 공간에서 나쁜 자세와 올바른지 않은 작업 습관으로 반복적인 동작을 오랜 시간 되풀이하면 육체적으로 우리가 기어 신경, 힘줄, 근육을 다칠 수도 있습니다. 손, 손목, 팔, 어깨, 목, 등에서 통증, 마비, 허약, 부기, 발열, 경련의 증세가 나타나면 전문의를 찾으십시오. 자세한 내용을 보려면 「Touch」 소프트웨어 CD에 있는 Comfort Guidelines를 읽어 보거나 로지텍 웹 사이트인 <http://www.logitech.com/comfort>를 방문하십시오.

3

English Turn on PC, then install software.

中文 開啓電腦，將 MouseWare 光碟片放入光碟機中執行，然後依畫面指示進行安裝。

한글 PC를 켜 다음 소프트웨어를 설치합니다.



English Warranty and FCC. Your product comes with a limited warranty, and is FCC compliant. For more information, refer to the online User's Guide located on your hard disk.

中文 保固與 FCC。 本產品附有有限保固，並符合 FCC 標準。如需其他資訊，請參閱安裝於硬碟中的「使用手冊」及「MouseWare 說明」。

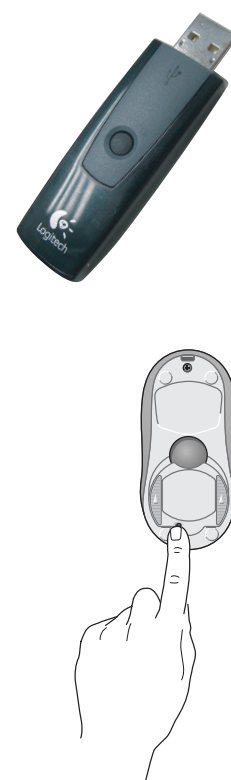
한글 보증 및 FCC. 본 제품은 제한 보증이 적용되며 FCC 규정을 준수합니다. 자세한 내용은 하드 디스크의 온라인 사용 설명서를 참조하십시오.

4

English Establish communication: press connect buttons.

中文 建立滑鼠與接收器間的通訊：先按一下接收器上的連接按鈕，接著按一下滑鼠底部的連接按鈕。

한글 통신 설정: 연결 버튼을 누릅니다.



依據台灣「低功率電波輻射性電機管理辦法」規定：
第十四條 經型式認證合格之低功率射頻電機，非經許可，公司、商號或使用者均不得擅自變更頻率，加大功率或變更原設計之特性及功能。
第十七條 低功率射頻電機之使用不得影響飛航安全及干擾合法通信；經發現有干擾現象時，應立即停用，並改善至無干擾時方得繼續使用。
第二十條 輸入、製造低功率射頻電機之公司、商號或其使用者違反本辦法規定，擅自使用或變更無線電頻率、電功率者，除依電信法規定處罰外，電信總局並得撤銷其型式認證證明或型式認證標識。

당해무선설비는운용중전자파온신가능성이있음

English Troubleshooting, Mouse does not work: 1. Check battery installation. 2. Check receiver's cable connection.

中文 疑難排除 - 滑鼠無法使用: 1. 檢查電池安裝。2. 檢查接收器的電線連接。

한글 문제 해결. 마우스가 작동하지 않는 경우: 1. 배터리가 제대로 들어 있는지 확인합니다. 2. 수신기의 케이블이 제대로 연결되어 있는지 확인합니다.

客戶技術支援服務

當您購買羅技產品後，不論遭遇到安裝或使用上的問題，請先參考本手冊之軟、硬體安裝及操作說明部份。若是仍無法解決時，請將問題反應到羅技電子客戶服務中心，我們將儘快地為您解答。

Logitech Addresses and Phone Numbers

| Region | Address | Technical Help |
|---|--|--|
| Logitech Far East Ltd. 羅技電子股份有限公司 | 6F-4, No. 123, Sec. 4, Pa-Teh Road, Taipei, Taiwan 臺北市八德路四段 123 第 6 樓之 4 | ☎ 886-2-2761 5235 Fax 886-2-2762 1943 ✉ logitw@ms4.hinet.net www.logitech.com.tw |
| Logitech Singapore Pte. Ltd. | 1 Maritime Square #09-65 World Trade Centre (Lobby C) Singapore 099253 | ☎ 65-6270 5515 Fax 65-6270 5016 ✉ logitech@singnet.com.sg www.logitech.com |
| 苏州罗技电子有限公司 上海办事处 | 上海市宝庆路 1 号 百富勤大厦 1501-1504 室 | ☎ 86-21-64711188 Fax 86-21-64313193 ✉ techsupport_sh@logitech.com.cn www.logitech.com.cn |
| 苏州罗技电子有限公司 北京办事处 | 北京朝阳区光华路甲 8 号裕和大厦 3 楼 325 室 | ☎ 86-10-6581 3833 Fax 86-10-6581 5757 ✉ techsupport_bj@logitech.com.cn www.logitech.com.cn |

World Wide Web: <http://www.logitech.com> FTP: <ftp://ftp.logitech.com/pub>

Logitech on the world wide web: www.logitech.com

©2002 Logitech. All rights reserved. Logitech, the Logitech logo, and other Logitech marks are owned by Logitech and may be registered. All other trademarks are the property of their respective owners. Logitech assumes no responsibility for any errors that may appear in this manual. Information contained herein is subject to change without notice.

Part number: 622909-0311 B