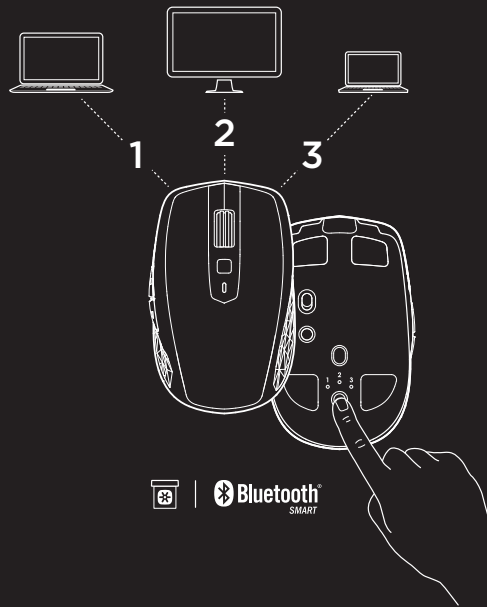
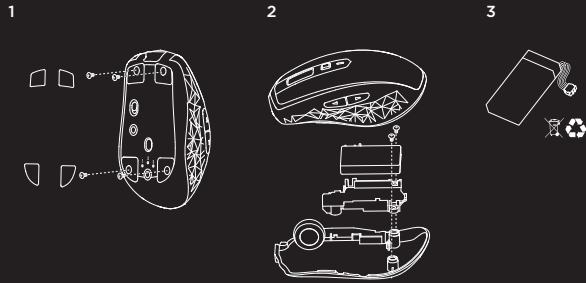


MX ANYWHERE 2S

WIRELESS MOBILE MOUSE | SOURIS SANS FIL

www.logitech.com/MXAnywhere2S

Battery disposal | Desechado de baterías
Recyclage des batteries usagées | Descarte de pilhas



English

Dual connectivity

Connect via included Logitech Unifying™ receiver or via *Bluetooth*® Smart.

Easy-Switch™

Pair up to 3 devices and easily switch between them with the press of a button.

Français

Double connectivité

Connectez-vous via le récepteur Logitech® Unifying™ inclus ou via la technologie intelligente *Bluetooth*®.

Easy-Switch™

Couplez jusqu'à 3 dispositifs. Il suffit d'appuyer sur un bouton pour basculer rapidement de l'un à l'autre.

Español

Conectividad doble

Se conecta mediante receptor Logitech Unifying™ incluido o *Bluetooth*® Smart.

Easy-Switch™

Se pueden emparejar hasta 3 dispositivos y alternar entre ellos con sólo pulsar un botón.

Português

Conectividade dupla

Conecte-se através do receptor Logitech Unifying™ (incluído) ou do *Bluetooth*® Smart.

Easy-Switch™

Emparelhe até três dispositivos e alterne rapidamente entre eles apenas pressionando um botão.

© 2015 Logitech. All rights reserved. Logitech, the Logitech logo, and other Logitech marks are owned by Logitech and may be registered. Registered in the U.S. and other countries. All other trademarks are the property of their respective owners. Logitech assumes no responsibility for any errors that may appear in this manual. Information contained herein is subject to change without notice.

© 2015 Logitech. Tous droits réservés. Logitech, le logo Logitech et les autres marques Logitech sont la propriété de Logitech et sont susceptibles d'être déposés. Toutes les autres marques sont la propriété exclusive de leurs détenteurs respectifs. Logitech décline toute responsabilité en cas d'erreurs susceptibles de s'être glissées dans le présent manuel. Les informations énoncées dans ce document peuvent faire l'objet de modifications sans préavis.

620-006543.002

www.logitech.com/MXAnywhere2