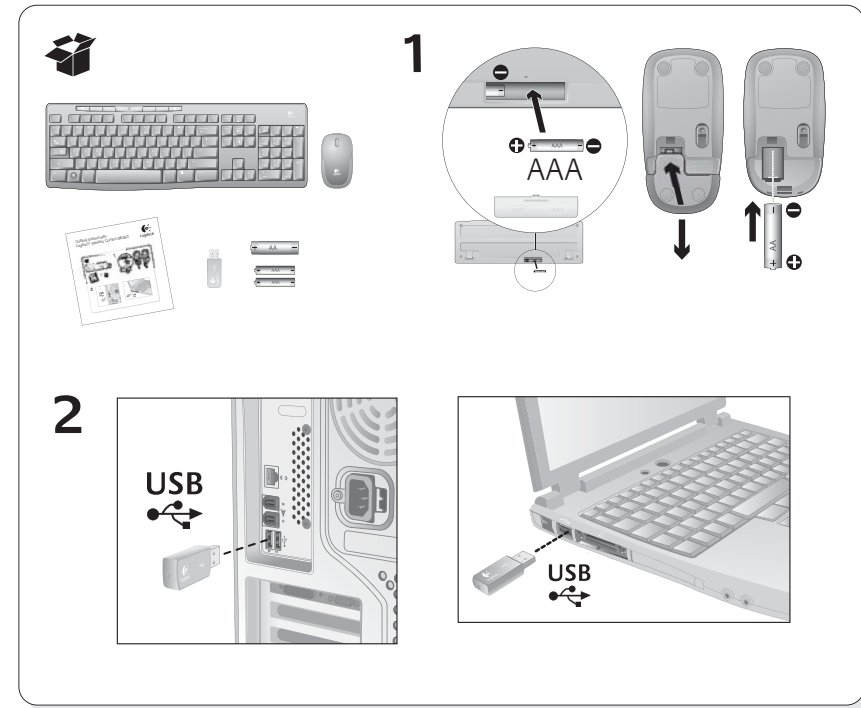
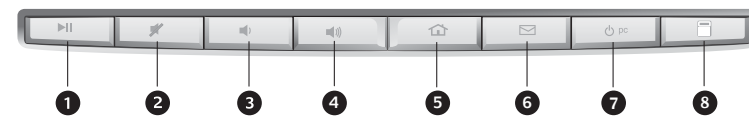


BRAND / LAUNCH: Logitech 2009		PROJECT TITLE: Sanya		DETAILS: AMR / GSW Guide	
COLOR SPECIFICATIONS	SPOT COLORS	DIE LINE COLOR (NO PRINT)	PROCESS COLORS		
	DIE LINES		K 5 25 50 75 95		
DIELINE NAME: n/a		DIELINE RECEIVED: n/a			
SPECIFICATIONS / NOTES: Final files Job is grey scale		THIS PRINT SIZE / SCALE: 100% of original		Designer: Gregory Gomez Location: Fremont, CA, USA	
MODIFICATION DATE: March 23, 2010					

Getting started with Logitech® Wireless Combo MK260



3



English Features	繁體中文 功能	简体中文 功能	한국어 기능
1. Play/Pause	1. 播放/暫停	1. 播放/暫停	1. 재생/일시정지
2. Mute volume	2. 靜音	2. 音量靜音	2. 음소거
3. Decrease volume	3. 降低音量	3. 降低音量	3. 볼륨 줄이기
4. Increase volume	4. 提高音量	4. 增大音量	4. 볼륨 높이기
5. Navigate to Internet home	5. 瀏覽網路首頁	5. 浏览互联网主页	5. 인터넷 홈으로 이동
6. Launch email application	6. 啟動電子郵件應用程式	6. 启动电子邮件应用程序	6. 이메일 응용 프로그램 실행
7. Place PC in standby mode	7. 將 PC 設為待機模式	7. 将电脑置于待机状态	7. PC를 대기 모드로 전환
8. Launch calculator	8. 啟動小算盤	8. 启动计算器	8. 계산기 실행

4

English Help with setup

- Check the battery installation in the keyboard and mouse, or replace the batteries.
- Plug the receiver into a different USB port. Remove any metal object between the receiver and the keyboard/mouse that may interfere with reception.
- Try moving the keyboard/mouse closer to the receiver.
- If the receiver is plugged into a USB hub, try plugging it directly into your computer.
- Restart the computer.
- If these suggestions don't work, download the Reconnection Utility from http://www.logitech.com/connect_utility.

繁體中文 安裝說明

- 檢查鍵盤和滑鼠的電池是否正確安裝，或是更換電池。
- 將接收器插入其他 USB 連接埠。移開所有介於接收器與鍵盤/滑鼠之間，且可能會干擾訊號的金屬物體。
- 嘗試將滑鼠/鍵盤移近接收器。
- 若將接收器插入 USB 集線器，請嘗試將其直接插入電腦。
- PC 重啟電腦。
- 若上述建議無效，請至以下網址下載「重新連接公用程式」(http://www.logitech.com/connect_utility)。

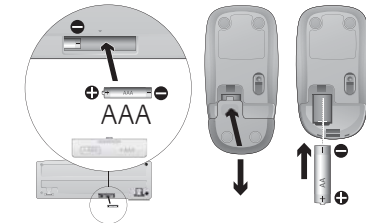
简体中文 设置帮助

- 检查键盘和鼠标的电池安装情况，或更换电池。
- 将接收器插入到不同的 USB 端口。移走任何位于接收器和键盘/鼠标之间可能会影响接收的金属物体。
- 尝试将键盘/鼠标移近接收器。
- 如果该接收器是插入到 USB 集线器中，请尝试将其直接插入电脑中。
- 重新启动电脑。
- 如果这些建议不能解决问题，请从 http://www.logitech.com/connect_utility 页面下载 Reconnection Utility (重新连接实用程序)。

한국어 설치 도움말

- 키보드와 마우스의 배터리 설치 상태를 확인하거나, 배터리를 새것으로 교체합니다.
- 수신기를 다른 USB 포트에 꽂습니다. 수신기와 키보드/마우스 사이의 수신을 방해할 수 있는 금속 물체를 제거합니다.
- 키보드/마우스를 수신기에 보다 가까운 곳으로 옮겨 봅니다.
- 수신기가 USB 허브에 연결되어 있는 경우 컴퓨터에 직접 연결해 봅니다.
- 컴퓨터를 다시 시작합니다.
- 이렇게 해도 문제가 해결되지 않을 경우 http://www.logitech.com/connect_utility 에서 '重新连接公用程式' (Reconnection Utility) 를 다운로드하십시오.

5



- 更換滑鼠電池：**
- 按住電池匣蓋並向下滑動，即可打開。
 - 取出舊電池。
 - 按照電池匣上的圖示裝入一顆新的 3 號 AA 電池。關上電池匣。

简体中文

- 更換鍵盤電池：**
- 打開鍵盤底部的電池匣。
 - 取出旧电池。
 - 在安装新电池之前请等待 15 秒让键盘进行重置。
 - 依照電池匣上的圖示將兩顆新的 AAA 電池裝入鍵盤。合上電池匣蓋。

更換鼠標電池：

- 按電池匣蓋并向下滑动以打开電池匣。
- 取出旧电池。
- 依照電池匣中的圖示將兩顆新的 AA 電池。合上電池匣蓋。

한국어

- 키보드 배터리 교체:**
- 키보드 밑의 배터리함을 엽니다.
 - 기존 배터리를 빼냅니다.
 - 키보드가 재설정될 수 있도록 15 초 기다린 후에 새 배터리를 넣습니다.
 - 배터리 함의 그림을 참조하여 새 AAA 배터리 두 개를 키보드에 넣습니다. 배터리함을 닫습니다.

마우스 배터리 교체:

- 배터리 함 뚜껑을 누른 후 아래로 밀어 엽니다.
- 기존 배터리를 빼냅니다.
- 배터리 함의 그림을 참조하여 새 AA 배터리 한 개를 넣습니다. 배터리함을 닫습니다.

English

- Replacing keyboard batteries:**
- Open battery compartment on keyboard bottom.
 - Remove old batteries.
 - Wait 15 seconds before inserting the new batteries to allow the keyboard to reset.
 - Follow diagram in battery compartment to insert two new AAA batteries in keyboard. Close battery compartment.

Replacing mouse battery:

- Press on battery compartment door and slide down to open.
- Remove old battery.
- Follow diagram in battery compartment to insert one new AA battery. Close battery compartment.

繁體中文

- 更換鍵盤電池：**
- 打開鍵盤底部的電池匣。
 - 取出舊電池。
 - 請先靜待 15 秒後再裝入新電池，以便重新設定鍵盤。
 - 依照電池匣上的圖示將兩顆新的 AAA 電池裝入鍵盤。關上電池匣。

產品中有電磁輻射或含有鉛及鎘 根據中國《電子信息產品污染控制管理辦法》		產品中有電磁輻射或含有鉛及鎘 根據中國《電子信息產品污染控制管理辦法》		產品中有電磁輻射或含有鉛及鎘 根據中國《電子信息產品污染控制管理辦法》			
國語		國語		國語			
零件名稱	鉛 (Pb)	鎘 (Cd)	電磁場 (EMF)	零件名稱	鉛 (Pb)	鎘 (Cd)	電磁場 (EMF)
充電底座 Charge	X	○	○	充電底座 Charge	X	○	○
無線接收器 Pk260	X	○	○	無線接收器 Pk260	X	○	○
無線接收器 Pk260 parts	○	○	○	無線接收器 Pk260 parts	○	○	○
鍵盤 Keyboard	○	○	○	鍵盤 Keyboard	○	○	○
鍵盤零件 Keyboard parts	X	○	○	鍵盤零件 Keyboard parts	○	○	○
滑鼠 Mouse	○	○	○	滑鼠 Mouse	X	○	○
滑鼠零件 Mouse parts	○	○	○	滑鼠零件 Mouse parts	X	○	○



依據台灣「低功率電波輻射性電機管理辦法」規定：
第十二條 經型式認證合格之低功率射頻電機，非經許可，公司、商號或使用者均不得擅自變更頻率、加大功率或變更原設計之特性及功能。
第十四條 低功率射頻電機之使用不得影響飛航安全及干擾合法通信；經發現有干擾現象時，應立即停用，並改善至無干擾時方得繼續使用。前項合法通信，指依電信法規定作業之無線電通信。低功率射頻電機須忍受合法通信或工業、科學及醫療用電波輻射性電機設備之干擾。

당해 무선설비는 전파혼신 가능성이 있으므로 인명안전과 관련된 서비스는 할 수 없음

Complies with IDA Standards DB101104