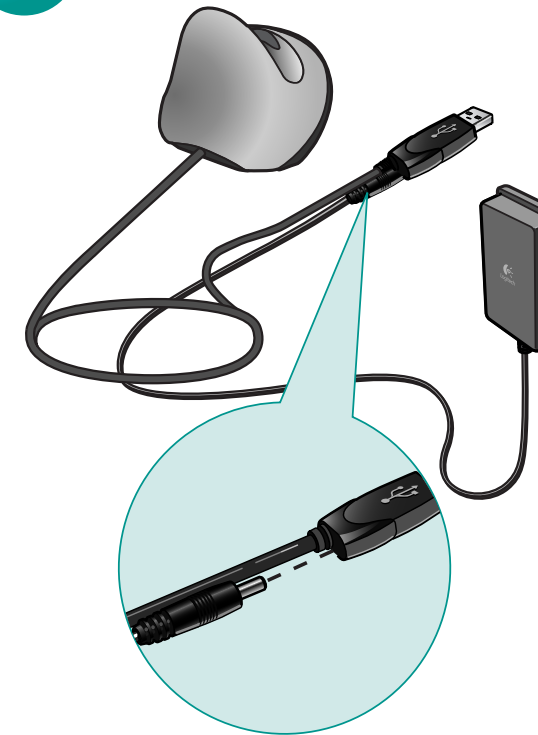


1

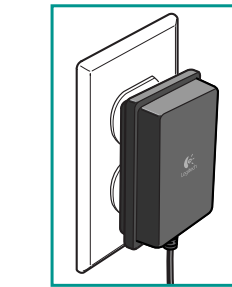


English Turn OFF computer.
Español Apague el ordenador.
Français Mettez l'ordinateur hors tension.
Português Desligue o computador.

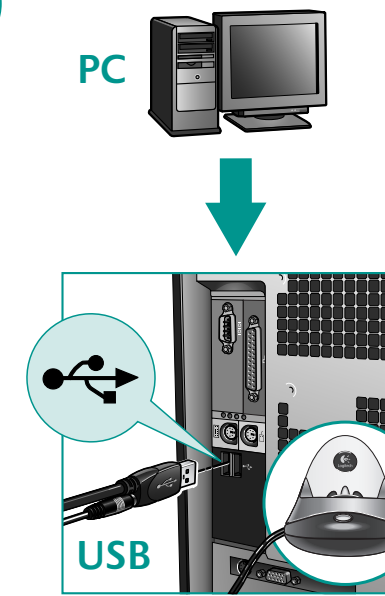
2



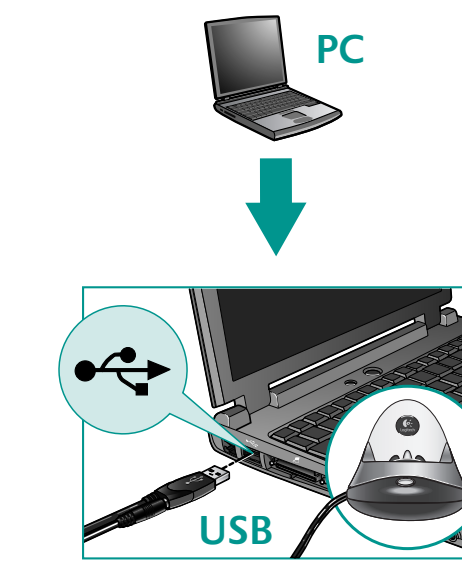
English Plug AC cable into USB connector. Plug AC adapter into outlet.
Español Conecte el cable CA al conector USB. Conecte el adaptador CA a la toma de alimentación.
Français Branchez le cordon d'alimentation électrique dans le connecteur USB. Branchez l'adaptateur secteur dans la prise électrique.
Português Ligue o cabo AC ao conector USB. Ligue o adaptador AC à tomada de parede.



3

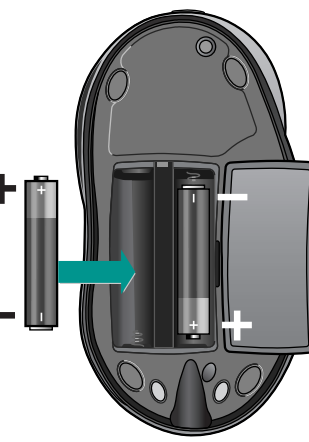


English Plug Base Station USB cable into computer. Place Base Station on tabletop.
Español Conecte al ordenador el cable USB de la estación base. Coloque la estación base sobre la mesa.



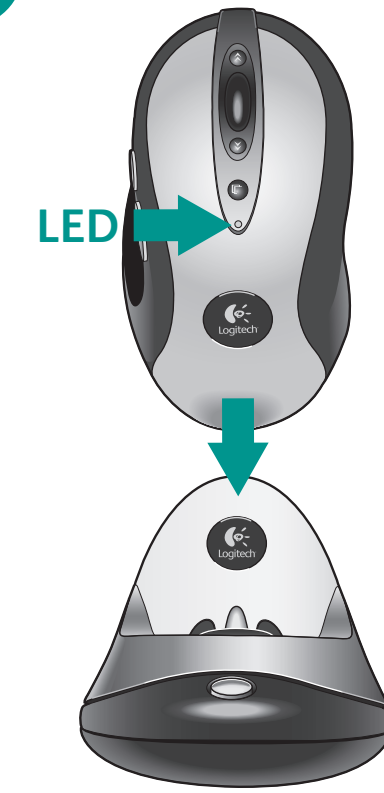
Français Branchez le câble USB de la base de chargement rapide dans l'ordinateur. Placez la base sur la table ou le bureau.
Português Ligue o cabo da estação de base ao computador. Coloque a estação de base em cima da secretária.

4



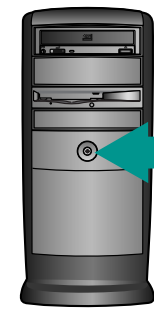
English Insert provided batteries in mouse. Mouse uses only 2 rechargeable NiMH batteries.
Español Coloque las pilas suministradas en el ratón. El ratón utiliza sólo 2 pilas NiMH recargables.
Français Insérez les piles fournies dans la souris. La souris n'utilise que deux piles rechargeables NiMH.
Português Introduza as pilhas fornecidas no rato. O rato utiliza apenas 2 pilhas NiMH recarregáveis.

5



English Place mouse in Base Station to charge mouse batteries. Charging: mouse LED blinks green. Charged: LED turns solid green for 5 minutes. Low battery: LED blinks red. **Important:** for full capacity, three complete charges are needed.
Español Coloque el ratón en la estación base para cargar las pilas del ratón. Carga en curso: el diodo del ratón parpadea con luz verde. Carga completada: el diodo del ratón permanece verde durante 5 minutos. Pilas descargadas: el diodo parpadea con luz roja. **Importante:** se necesitan tres operaciones completas para obtener la carga plena.
Français Placez la souris sur sa base pour recharger les piles de la souris. En cours de chargement: le témoin vert clignote. Chargement effectué: le témoin vert de la souris reste allumé en continu pendant 5 minutes. Niveau faible: le témoin rouge clignote. **Important:** pour parvenir à une charge totale, il faut effectuer trois cycles de chargement complets.
Português Coloque o rato na estação de base para carregar as pilhas. Carregando: a luz verde do LED do rato pisca. Carregado: a luz verde do LED fica estável durante 5 minutos. Pilha fraca: a luz vermelha do LED pisca. **Importante:** para a capacidade máxima, são necessárias três cargas completas.

6



English Turn ON computer.
Español Encienda el ordenador.
Français Mettez l'ordinateur sous tension.
Português Ligue o computador.

7

English Test the mouse. If not working, refer to troubleshooting in step 9.
Español Pruebe el ratón. Si no funciona, consulte el paso 9 de resolución de problemas.
Français Essayez la souris. Si elle ne fonctionne pas, reportez-vous à la section de dépannage (étape 9).
Português Teste o rato. Se não estiver a funcionar, consulte a solução dos problemas na etapa 9.

8



English Install software.
Español Instale el software.
Français Installez le logiciel.
Português Instale o software.