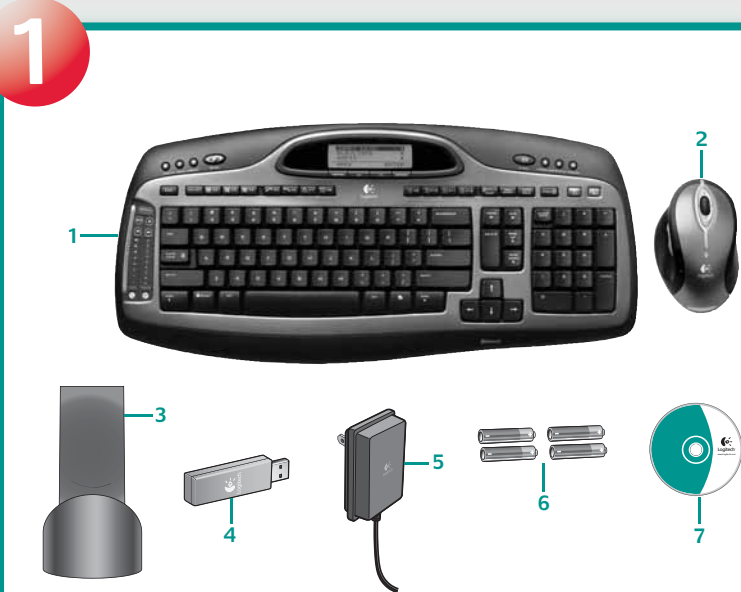


Installation Guide

English
Español

Français
Português



English Package Contents: 1. Keyboard. 2. Mouse. 3. Base station. 4. USB mini-receiver. 5. AC charger. 6. Four AA batteries. 7. Software.

Español Contenido de la caja: 1. Teclado. 2. Ratón. 3. Estación base. 4. Mini-receptor USB. 5. Cargador CA. 6. Cuatro pilas alcalinas AA. 7. Software.

Français Contenu: 1. Clavier. 2. Souris. 3. Base. 4. Mini-récepteur USB. 5. Chargeur secteur. 6. Quatre piles AA. 7. Logiciel.

Português Conteúdo do pacote: 1. Teclado. 2. Rato. 3. Central. 4. Mini-receptor USB. 5. Carregador CA. 6. Quatro pilhas AA. 7. Software.

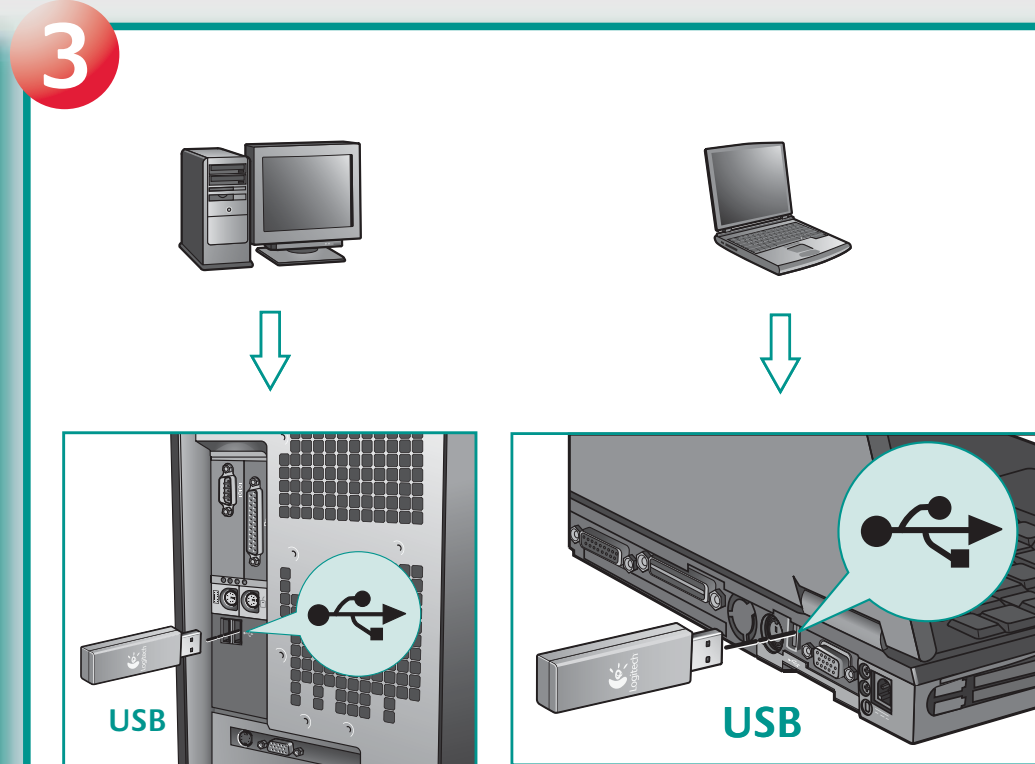


English Turn **ON** computer.

Español Encienda el ordenador.

Français Mettez l'ordinateur sous tension.

Português Ligue o computador.

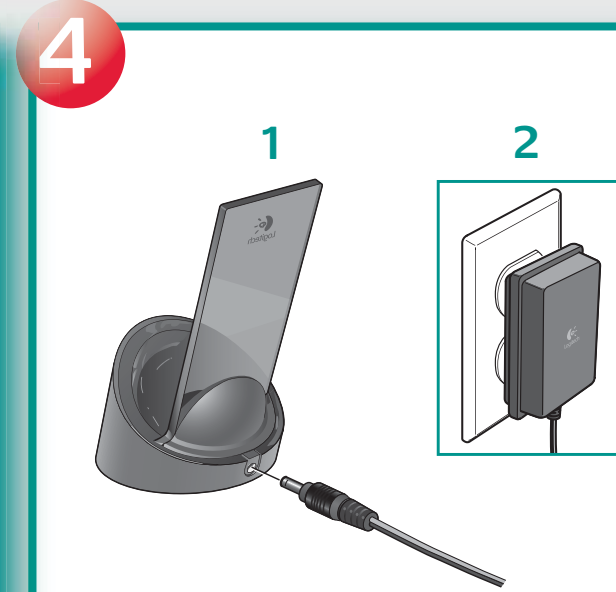


English Plug in USB mini-receiver into computer's USB port.

Español Conecte el mini-receptor USB al puerto USB del ordenador.

Français Branchez le mini-récepteur USB sur le port USB de l'ordinateur.

Português Ligue o mini-receptor à porta USB do computador.

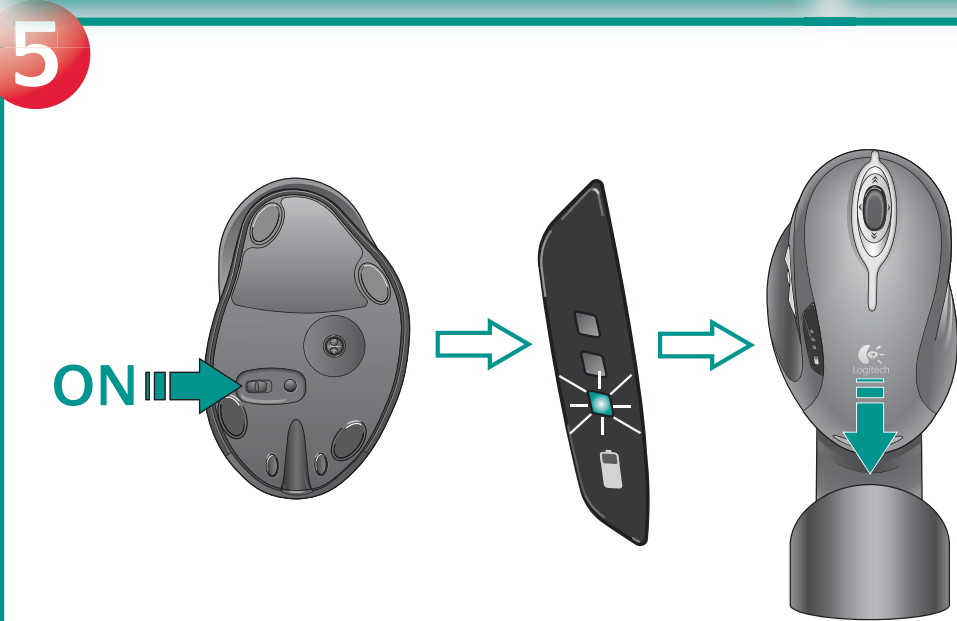


English 1) Plug AC cable into back of Base Station. 2) Plug AC adapter into outlet.

Español 1) Conecte el cable CA a la parte posterior de la estación base. 2) Conecte el adaptador CA a la toma de alimentación.

Français 1) Branchez le cordon d'alimentation électrique sur le panneau arrière de la base. 2) Branchez l'adaptateur secteur dans la prise électrique.

Português 1) Ligue o cabo CA à parte de trás da central. 2) Ligue o adaptador CA à tomada de parede.



English Turn **ON** mouse. **Do not press Connect button.** Mouse is **ON** if LEDs are **ON**. Place mouse in Base Station to charge internal batteries.

Charging: Initially, all mouse LEDs blink green in sequence. **Charged:** All LEDs turn solid green. **Low Battery:** First LED at bottom turns red.

Español Encienda el ratón. **No pulse el botón Connect.** Si el ratón está **ENCENDIDO** los diodos están **ILUMINADOS**. Coloque el ratón en la estación base para cargar las pilas. **Carga en curso:** al principio, todos los diodos del ratón parpadean en verde de forma secuencial. **Carga completada:** todos los diodos permanecen verdes. **Pilas descargadas:** el primer diodo en la parte inferior emite una luz roja.

Français Mettez la souris sous tension. **N'appuyez pas sur le bouton Connect.** La souris est **SOUS TENSION** si les témoins sont **ALLUMÉS**. Placez la souris sur sa base pour recharger les batteries internes. **Chargement en cours:** au début, tous les témoins de la souris clignotent en vert les uns à la suite des autres. **Chargement terminé:** tous les témoins verts restent allumés en continu. **Piles faibles:** le témoin situé en bas devient rouge.

Português Ligue o rato. **Não prima o botão Connect.** O rato está **LIGADO** se os LEDs estão **LIGADOS**. Coloque o rato na central para carregar as pilhas internas. **A carregar:** Inicialmente, todas as luzes dos LEDs do rato piscam a verde em sequência. **Carregado:** Todas as luzes dos LEDs ficam verdes. **Pilha fraca:** A luz do primeiro LED na parte inferior fica vermelha.



English Insert 4 AA batteries into keyboard. Follow diagram in battery compartment. **Do not press Connect button.** Turn **ON** keyboard. Keyboard is **ON** if LCD shows Logitech® logo.

Español Coloque 4 pilas AA en el teclado. Siga el diagrama del compartimento de las pilas. **No pulse el botón Connect.** Encienda el teclado. Si el teclado está **ENCENDIDO**, el logotipo de Logitech® aparece en la pantalla LCD.

Français Insérez 4 piles AA dans le clavier. Consultez le diagramme du logement des piles. **N'appuyez pas sur le bouton Connect.** Mettez le clavier sous tension. Le clavier est **SOUS TENSION** si l'affichage LCD comporte le logo Logitech®.

Português Introduza as quatro pilhas AA no teclado. Siga o diagrama no compartimento das pilhas. **Não prima o botão Connect.** Ligue o teclado. O teclado está **LIGADO** se o LCD mostra o logotipo da Logitech®.



English To enjoy all the features of your product, you must install the software.

Español Para disponer de todas las funciones del producto, debe instalar el software.

Français Pour pouvoir utiliser pleinement toutes les fonctions du produit, vous devez installer le logiciel.

Português Para utilizar todas as funções do produto, deve instalar o software.