

Installation Guide



1



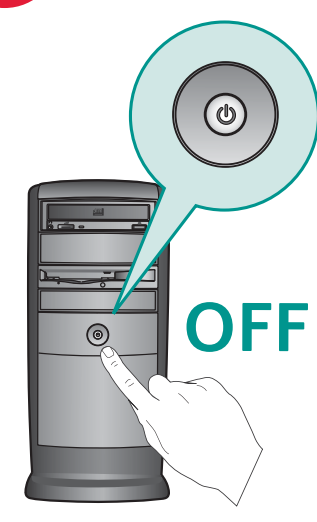
English Package Contents: 1. Keyboard 2. Mouse 3. Receiver 4. Four batteries 5. Software

Español Contenido de la caja: 1. Teclado 2. Ratón 3. Receptor 4. Cuatro pilas 5. Software

Français Contenu: 1. Clavier 2. Souris 3. Récepteur 4. Quatre piles 5. Logiciel

Português Conteúdo do pacote: 1. Teclado 2. Rato 3. Receptor 4. Quatro pilhas 5. Software

2



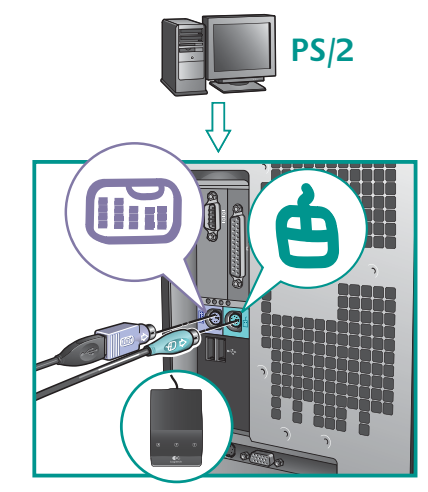
English Turn **OFF** computer.

Español Apague el ordenador.

Français Mettez l'ordinateur hors tension.

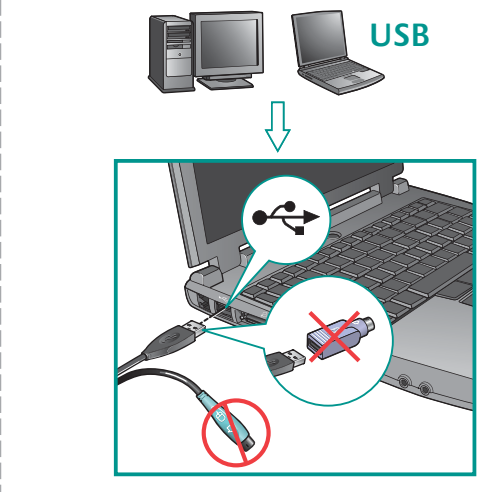
Português Desligue o computador.

3



English Plug receiver cables into computer: **PC desktops with PS/2 port** use keyboard connector (**GREEN**) plus mouse connector (**PURPLE**). **PC desktops with USB port only and PC notebooks** use black USB connector only.

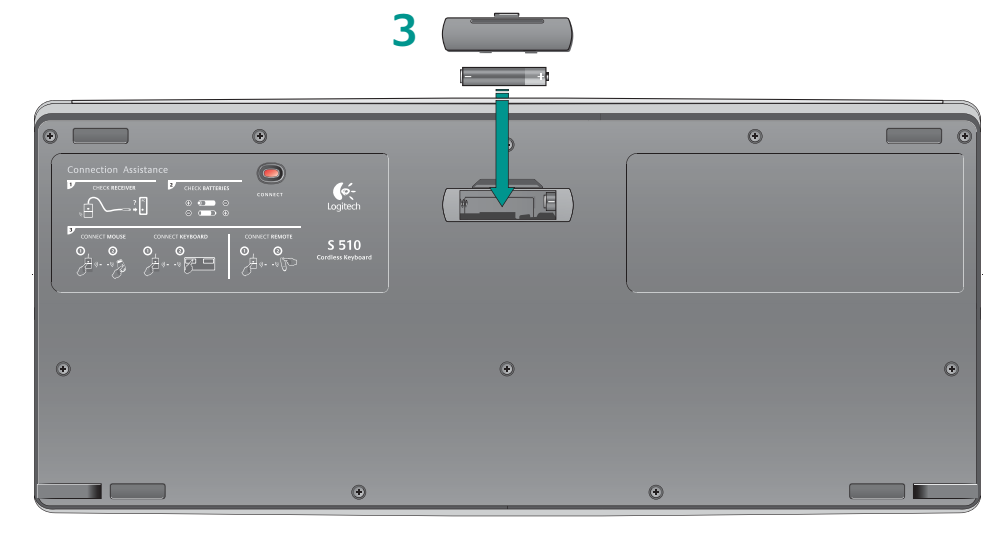
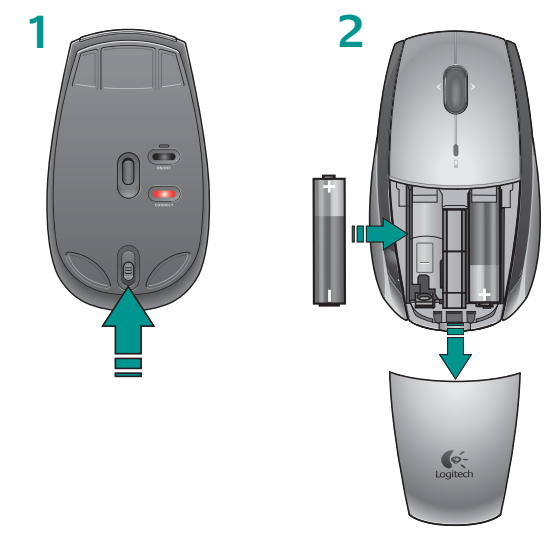
Español Conecte al ordenador los cables del receptor: **Los PC de sobremesa con puerto PS/2** usan el conector de teclado (**MORADO**) y el conector de ratón (**VERDE**). **Los PC de sobremesa con puerto USB y los portátiles** usan sólo el conector USB negro.



Français Branchez les câbles du récepteur dans l'ordinateur: **les ordinateurs de bureau avec port PS/2** utilisent le connecteur du clavier (**VIOLET**) et le connecteur de la souris (**VERT**). **Les ordinateurs de bureau avec ports USB uniquement et les ordinateurs portables** utilisent le connecteur USB noir uniquement.

Português Ligue os cabos do receptor ao computador: **PC de secretária com porta PS/2** utiliza conector de teclado (**ROXO**) e conector de rato (**VERDE**). **PC de secretária somente com porta USB e PCs portáteis** utilizam somente conector preto USB.

4



English Install batteries. Mouse: (1) Press button to release battery door. (2) Insert 2 AA batteries. **Keyboard:** (3) Insert 2 AAA batteries.

Español Coloque las pilas. Ratón: (1) Pulse el botón para abrir el compartimento de las pilas. (2) Coloque 2 pilas AA. **Teclado:** (3) Coloque 2 pilas AAA.

Français Installez les piles. Souris: (1) Appuyez sur le bouton pour ouvrir le compartiment des piles. (2) Insérez 2 piles AA. **Clavier:** (3) Insérez 2 piles AAA.

Português Instale as pilhas. Rato: (1) Prima o botão para liberar a porta do compartimento das pilhas. (2) Introduza as duas pilhas AA. **Teclado:** (3) Introduza as duas pilhas AAA.



5



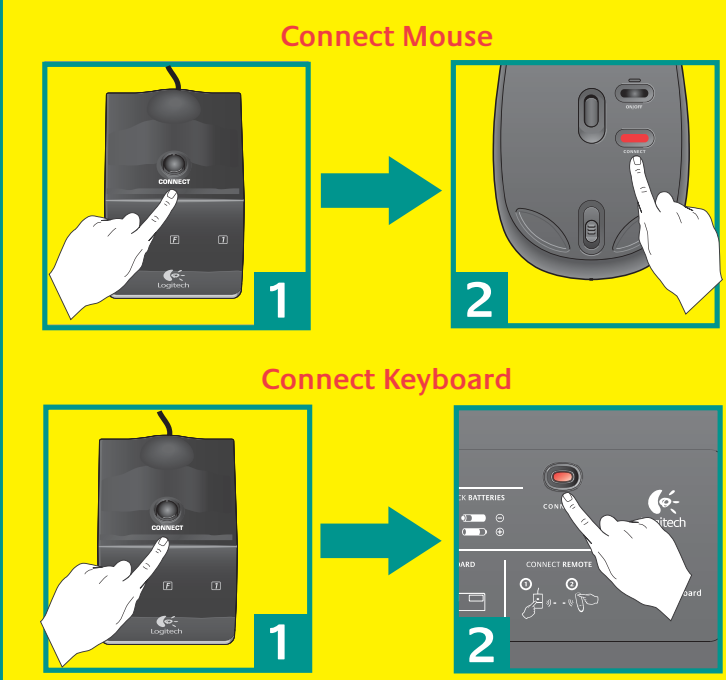
English Turn **ON** computer.

Español Encienda el ordenador.

Français Mettez l'ordinateur sous tension.

Português Ligue o computador.

6



English Establish a connection separately for **each** device: **1) FIRST, press the Connect button on the receiver. 2) SECOND, press the Connect button under the device.**

Español Establezca una conexión para **cada** dispositivo: **1) PRIMERO, pulse el botón Connect del receptor. 2) A CONTINUACIÓN, pulse el botón Connect en la parte inferior del dispositivo.**

Français Etablissez la connexion séparément pour **chaque** dispositif: **1) AVANT TOUT, appuyez sur le bouton Connect du récepteur. 2) ENSUITE, appuyez sur le bouton Connect situé sous le dispositif.**

Português Estabeleça a ligação para **cada** dispositivo separadamente: **1) PRIMEIRO** prima o botão Connect no receptor. **2) A SEGUIR** prima o botão Connect na parte inferior do dispositivo.

7

English Test all devices. If a device does not work, repeat step 6 **for that device only**.

Español Pruebe todos los dispositivos. Si alguno de ellos no funciona, repita el procedimiento 6 **con ese dispositivo únicamente**.

Français Testez tous les dispositifs. Si l'un des dispositifs ne fonctionne pas, reprenez l'étape 6 **pour ce dispositif uniquement**.

Português Teste todos os dispositivos. Se um dispositivo não funcionar, repita o passo 6 **apenas para esse dispositivo**.

8



English To enjoy all the features of your product, you must install the software.

Español Para disponer de todas las funciones del producto, debe instalar el software.

Français Pour pouvoir utiliser pleinement toutes les fonctions du produit, vous devez installer le logiciel.

Português Para utilizar todas as funções do produto, deve instalar o software.