

Getting started with Logitech® Wireless Headset H760



Thank you! 感謝您! 감사합니다!

English

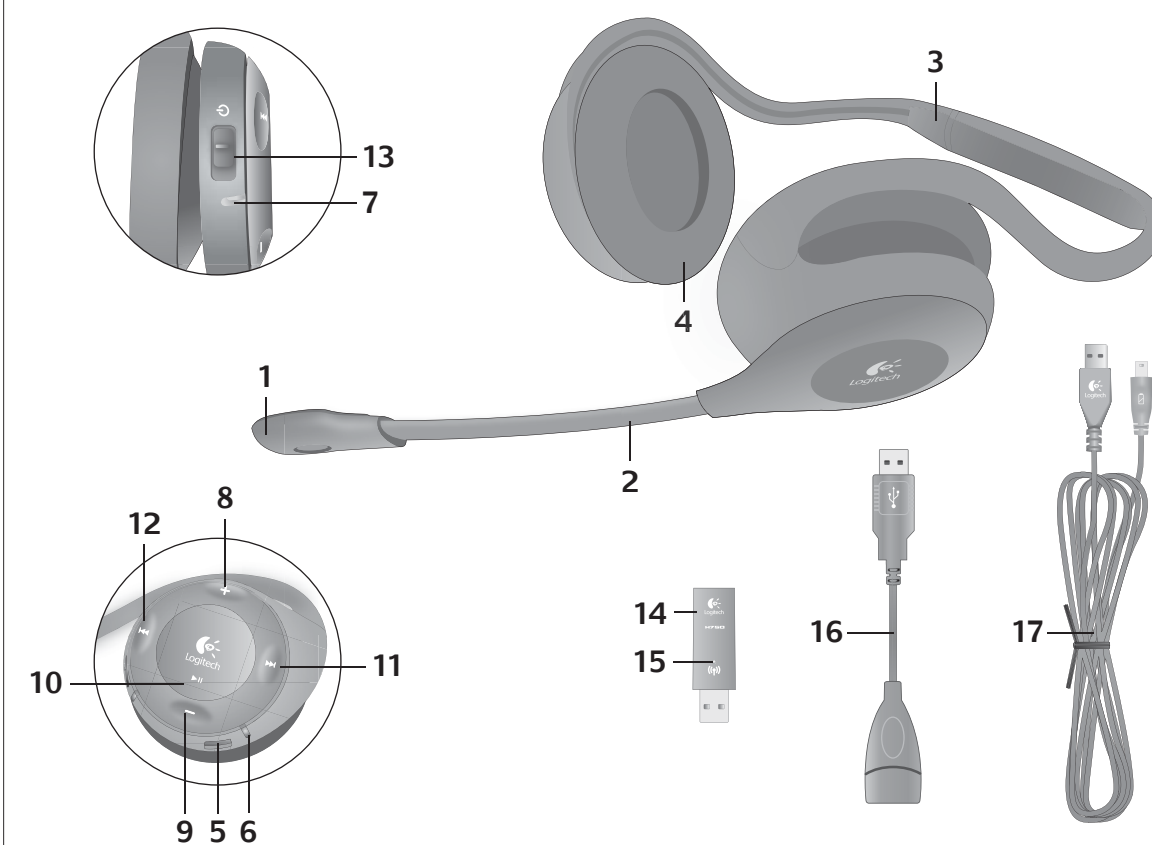
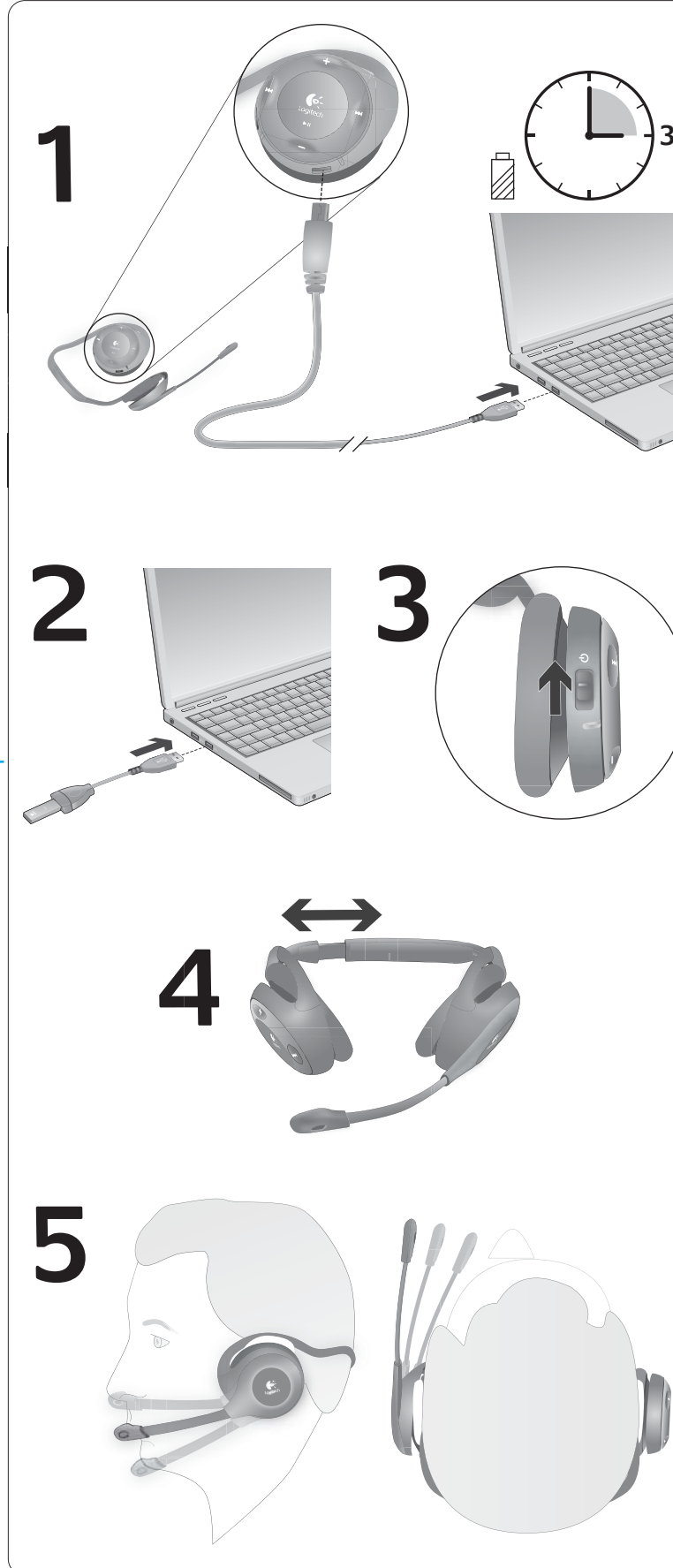
Thank you for purchasing Logitech Wireless Headset H760, which is designed to give you clear Internet calls and music—without cords or hassles.

繁體中文

感謝您購買羅技無線耳機麥克風 H760，專為呈現清晰網路通話與音樂音質所設計—揮別線路糾纏。

한국어

케이블이 없어 편안하고 깨끗한 음질로 인터넷 전화와 음악을 즐길 수 있는 로지텍 무선 헤드셋 H760 을 구매해주셔서 감사합니다.



English

Headset elements

- Noise-canceling microphone
- Flexible, rotating microphone boom
- Adjustable headband
- Sculpted ear pads
- Charging port
- Wireless connection status light (on the headset)
- Battery status light

Headset controls

- Volume up
- Volume down
- Pause/play
- Next track
- Previous track
- Power switch

Other elements

- USB receiver
- Wireless connection status light (on the receiver)
- USB receiver extension
- USB charging cable

繁體中文

耳機部件

- 抗噪音麥克風
- 可調節、旋轉麥克風收音桿
- 可調節頭帶
- 雕塑式耳罩
- 充電埠
- 無線連線狀態指示燈 (位於耳罩上)
- 電池狀態指示燈

耳機控制鍵

- 音量增大
- 音量減小
- 暫停/播放
- 下一首
- 上一首
- 電源開關

其他部件

- USB 接收器
- 無線連線狀態指示燈 (位於接收器上)
- USB 接收器延長線
- USB 充電連接線

한국어

헤드셋 구성요소

- 소음 제거 마이크
- 유연한 회전식 마이크 받침
- 조절 가능 헤드밴드
- 편안한 이어 패드
- 충전 포트
- 무선 연결 상태 표시등 (헤드셋에 장착)
- 배터리 상태 표시등

헤드셋 컨트롤

- 볼륨 높이기
- 볼륨 낮이기
- 일시 정지/재생
- 다음 트랙
- 이전 트랙
- 전원 스위치

기타 구성요소

- USB 수신기
- 무선 연결 상태 표시등 (수신기에 장착)
- USB 수신기 연장 케이블
- USB 충전 케이블

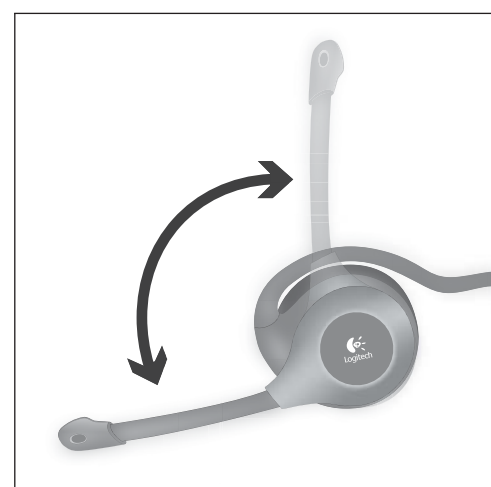


English

An audible notification confirms when mute is enabled and disabled.

繁體中文
啟用和停用靜音時會發出確認通知聲。

한국어
음소거 기능이 선택 또는 해제되면 이를 알리는 경고음이 들립니다.



English

Music controls are compatible with Windows Media® Player and iTunes®. Additional software may be necessary to get full functionality from all features. Visit www.logitech.com/support for more information.

繁體中文

音樂控制鍵與 Windows Media® Player 和 iTunes® 相容。您可能需要使用其他軟體才能獲得完整功能。如需詳細資訊，請瀏覽 www.logitech.com/support。

한국어

음악 컨트롤은 Windows Media® Player 와 iTunes® 에서 사용할 수 있습니다. 모든 기능이 완벽하게 작동하려면 소프트웨어가 추가로 필요할 수 있습니다. 자세한 내용은 www.logitech.com/support 에서 찾아보실 수 있습니다.



www.logitech.com/support

BRAND / LAUNCH: Logitech 2010		PROJECT TITLE: Illioto		DETAILS: AMR back/GSW Guide	
COLOR SOLUTIONS	SPOT COLORS	DIE LINE COLOR (NO PRINT)	PROCESS COLORS	Logitech	
		DIE LINES	K 5 25 50 75 95		
DIELINE NAME: r13a		SPECIFICATIONS / NOTES: Final File to Print 100 is grey scale		DIELINE RECEIVED: r13a	
MODIFICATION DATE: March 15, 2010		THIS PRINT SIZE / SCALE: 100% of original		Designer: Emma Chiu@ Location: Fremont, CA, USA	

English

Wireless receiver indications

Solid green	Connection made; your headset is ready to use.
Flashing green	Your headset and receiver are not connected.
No light	Your headset is powered off.

Note: Your headset will only work with the included USB wireless receiver. We recommend also using the USB receiver extension for improved wireless performance.

Battery-life indications

Light	Battery Level	Description
Green	>10%	>30 minutes of talk time left
Red	<10%	<30 minutes of talk time left
Flashing orange		Headset charging
Steady orange	100%	Charging complete
No light		Headset turned off/has no charge
Beep	Critical	Headset must be recharged

Note: To charge, plug the included USB charging cable into your headset and computer. When the battery is very low, a full charge can take up to three hours, but you don't have to stop what you're doing—your headset can charge while in use.

Note: The battery is removable for disposal/recycling only. Please see www.logitech.com/support for more information.

繁體中文

無線接收器指示燈

恆亮綠燈	已連線；耳麥已可使用。
閃爍綠燈	耳麥和接收器未連線。
無燈號	耳麥電源已關閉。

注意：耳麥僅在使用隨附的 USB 無線接收器時才能正常運作。我們亦建議您使用 USB 接收器延長線，強化無線效能。

電池電量指示燈

燈號	電池電量	說明
綠色	>10%	剩餘通話時間 > 30 分鐘
紅色	>10%	剩餘通話時間 < 30 分鐘
閃爍橘燈		耳麥充電中
恆亮橘燈	100%	充電完成
無燈號		耳麥關閉/未充電
響聲	嚴重不足	耳麥必須充電

注意：若要充電，請將隨附的 USB 充電連接線插入耳麥和電腦。若電池電量過低，則必須耗費三小時才能完全充電，不過您無須停止手邊工作—耳麥可在使用狀態下同時進行充電。

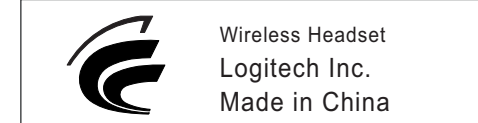
注意：僅在棄置/回收時才可拆卸電池。如需詳細資訊，請參閱 www.logitech.com/support。

產品中有毒物質成分名稱及含量

簡體中文<<電子產品>>為《RoHS 管理辦法》。

耳 機 麥 克 風						
有毒物質成分名稱						
零件名稱	鉛 (Pb)	汞 (Hg)	鎘 (Cd)	六價鉻 (Cr(VI))	多氯聯苯 (PCB)	多氯二噁英 (PDB)
電纜 Cable	X	0	0	0	0	0
電線零件 PWBs	X	0	0	0	0	0
塑膠零件 Plastic enclosure	0	0	0	0	0	0
塑膠零件 Plastic parts	0	0	0	0	0	0
金屬零件 Metal parts	X	0	0	0	0	0

0 = 表示該有毒物質在該零件所有材料中的含量均在 SVT 11363-2006 標準規定的限量以下。
X = 表示該有毒物質在該零件至少含該零件的某一均質的數量超出 SVT 11363-2006 標準規定的限量。
表中帶有 "X" 的零件部份符合歐盟 RoHS 法規。
*歐洲議會和理事會 2002 年 1 月 27 日關於電子電器設備中限制使用某些有毒物質的 2002/95/EC 指令。
注：環保使用期限的參數取決於產品正常工作時的溫度和使用條件。



1. 包裝袋： 제품 라벨에 표기된 'M/N' 참조
2. 제조년월: 별도 표기(제품 라벨 혹은 제품)

한국어

무선 수신기 표시

녹색 (계속 켜짐)	연결되어 있으며, 헤드셋 사용 가능
녹색 (깜박임)	헤드셋과 수신기가 연결되어 있지 않음
불빛 없음	헤드셋의 전원이 꺼져 있음

참고: 이 헤드셋은 포함된 USB 무선 수신기에서만 작동합니다. 무선 성능을 개선하려면 USB 수신기 연장 케이블을 사용하는 것이 좋습니다.

배터리 상태 표시등

표시등	Battery Level	Description
녹색	>10%	30 분 이상 통화 가능
빨간	>10%	30 분 미만 통화 가능
주황색 (깜박임)		헤드셋 충전 중
주황색 (켜져 있음)	100%	충전 완료
불빛 없음		헤드셋이 꺼져 있음/충전이 안되어 있음
전지음	위험	헤드셋 충전 필요

참고: 충전하려면 포함된 USB 충전 케이블을 헤드셋과 컴퓨터에 연결합니다. 배터리가 거의 소진된 상태에서 완전 충전하려면 최대 3 시간이 필요하지만 충전을 위해 사용을 멈출 필요는 없습니다. 이 헤드셋은 사용 중에도 충전됩니다.

참고: 배터리는 풀기/재사용 수거 시에만 빼내십시오. 자세한 내용은 www.logitech.com/support 에서 찾아보실 수 있습니다.

依據台灣「低功率電波輻射性電機管理辦法」規定：
第十二條 經型式認證合格之低功率射頻電機，非經許可，公司、商號或使用者均不得擅自變更頻率、加大功率或變更設計之特性及功能。
第十四條 低功率射頻電機之使用不得影響飛航安全及干擾合法通信；經發現有干擾現象時，應立即停用，並改善至無干擾時方得繼續使用。前項合法通信，指依電信法規定作業之無線電通信。低功率射頻電機須忍受合法通信或工業、科學及醫療用電波輻射性電機設備之干擾。

당해 무선설비는 전파혼신 가능성이 있으므로 인명안전과 관련된 서비스는 할 수 없음



English

Help with Setup

Something not sound right? No sound at all?

- Move the headset into range of the USB receiver. The wireless connection status lights will be solid green when the two are within range. See the wireless performance section below for receiver placement tips.
- Set the headset as the active audio device in the application and Windows Control Panel/Sound or Mac OS X System Preferences.
- Adjust the volume and microphone settings to an audible level in the Operating System and application.
- Quit and restart the media application.
- If using a non-powered hub, try plugging the USB receiver (or the receiver extension) directly into the computer.

Headset not charging?

- If the battery status light on the headset is not orange (solid or flashing) when connected to the computer using the included USB charging cable, the headset is not receiving power from the computer USB port. Try another USB port, then turn on or wake up the computer to charge the headset.

Music controls not working?

- Music controls for applications other than iTunes and Windows Media Player are not supported.
- Windows users can download an optional software enhancement from www.logitech.com/support to improve music control.

Visit www.logitech.com for more troubleshooting tips.

繁體中文

安裝說明

聲音聽起來不正常？沒有聲音？

- 將耳麥移至 USB 接收器的範圍內。若耳麥與接收器皆在範圍內，則無線連線狀態指示燈會恆亮綠色。如需設置接收器的秘訣，請參閱無線效能一節。
- 在應用程式與「Windows 控制台」/「聲音」或 Mac OS X「系統偏好設定」中，將耳機設為指定的音訊裝置。
- 將作業系統和應用程式的音量和麥克風設定調整至可聽見的音量大小。
- 退出媒體應用程式，然後重新啟動。
- 若使用未供電的集線器，請嘗試將 USB 接收器 (或接收器延長線) 直接插入電腦。

耳麥沒有充電？

- 使用隨附的 USB 連接線連接電腦時，若耳麥上的電量狀態指示燈未顯示橘色燈號 (恆亮或閃爍)，則表示耳麥未獲得電腦 USB 連接埠的供電。請嘗試使用其他 USB 連接埠，然後開啟或喚醒電腦以便為耳麥充電。

音樂控制鍵沒有正常運作？

- 音樂控制鍵不支援 iTunes 和 Windows Media Player 以外的應用程式。
- Windows 使用者可從 www.logitech.com/support 下載選用的軟體強化程式，以提升音樂控制功能。

如需更多疑難排解秘訣，請瀏覽 www.logitech.com。

한국어

설치 도움말

소리에 문제가 있습니까? 전혀 소리가 나지 않습니까?

- 헤드셋을 USB 수신기 범위 안으로 이동합니다. 두 장치도 범위 내에 있으면 무선 연결 상태 표시등이 녹색으로 계속 켜져 있습니다. 아래의 무선 성능 부분을 참조하여 수신기 위치에 대한 설명을 확인하십시오.
- 응용 프로그램과 Windows 제어판/사운드 또는 Mac OS X 시스템 환경 설정에서 헤드셋을 활성 오디오 장치로 설정합니다.
- 운영 체제와 응용 프로그램에서 볼륨 및 마이크 설정을 소리가 잘 들리는 수준으로 조정합니다.
- 미디어 응용 프로그램을 종료하고 다시 시작합니다.
- 전원 연결되지 않은 허브를 사용하는 경우 USB 수신기 (또는 수신기 연장 케이블)를 컴퓨터에 직접 연결합니다.

헤드셋이 충전되지 않습니까?

- 포함된 USB 충전 케이블로 컴퓨터에 연결했을 때 헤드셋의 배터리 상태 표시등이 주황색 (계속 켜져 있거나 깜박이는 상태) 으로 표시되지 않으면 헤드셋이 컴퓨터 USB 포트에서 전력을 받고 있지 못하는 것입니다. 다른 USB 포트에 연결한 다음 컴퓨터를 켜거나 수면 모드를 해제하여 헤드셋을 충전하십시오.

음악 컨트롤이 작동되지 않습니까?

- iTunes 와 Windows Media Player 가 아닌 응용 프로그램의 음악 컨트롤은 지원되지 않습니다.
- Windows 사용자 는 www.logitech.com/support 에서 음악 컨트롤 향상을 위한 선택형 소프트웨어 향상 프로그램을 다운로드할 수 있습니다.

자세한 문제 해결 정보를 보려면 www.logitech.com 을 방문하십시오.

Wireless performance

Not recommended	Recommended
Back of desktop tower	Front of desktop tower
Plugged into monitor or keyboard USB port	
Right next to other receiver (laptop)	In extension when next to another receiver
Within three feet of Wi-Fi router	

無線效能

不建議	建議
立式桌上型電腦的後方	立式桌上型電腦的前方
插入監視器或鍵盤的 USB 連接埠	
緊鄰其他接收器旁 (筆記型電腦)	相鄰於其他接收器旁時保持延伸空間
位於 Wi-Fi 路由器 0.9 公尺範圍內	

무선 성능

피해야 할 위치	권장 위치
데스크톱 타워 뒤	데스크톱 타워 앞
모니터나 키보드 USB 포트에 연결	
다른 수신기 (노트북) 바로 옆	다른 수신기 옆에서는 연장 케이블 사용
Wi-Fi 라우터에서 1m 이내	

<경고>

- 발열, 화재, 폭발 등의 위험을 수반할 수 있으며 다음 사항을 지켜주시기 바랍니다.
- a) 육안으로 식별이 가능한 정도의 부풀음이 발생된 전지는 위험할 수 있으므로 제조자 또는 판매자로 즉시 문의 할 것
 - b) 지정된 정품 충전기만을 사용할 것
 - c) 화기에 가까이 하지 말 것 (전자레인지에 넣지 말 것)
 - d) 여름철 자동차 내부에 방치하지 말 것
 - e) 땀방울 등 고온 다습한 곳에서 보관, 사용하지 말 것
 - f) 전원을 켜 상태로 밀폐된 공간에 장시간 보관하지 말 것
 - g) 휴대 기기, 제조 업체가 보증한 리튬 2차 전지 사용할 것
 - h) 분해, 압착, 관통 등의 행위를 하지 말 것
 - i) 높은 곳에서 떨어뜨리는 등 비 정상적 충격을 주지 말 것
 - j) 60 °C 이상의 고온에 노출하지 말 것
 - k) 습기에 접촉 하지 않도록 할 것