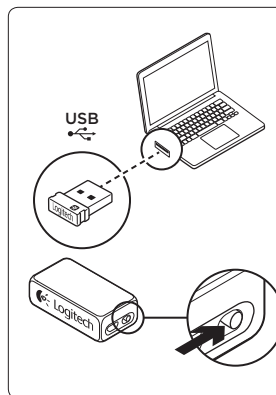
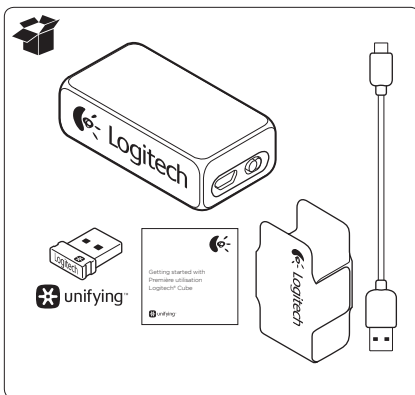




Getting started with Première utilisation Logitech® Cube



English

The Logitech® Cube is ready to use.
To learn more about the Unifying receiver, visit www.logitech.com/unifying

Français

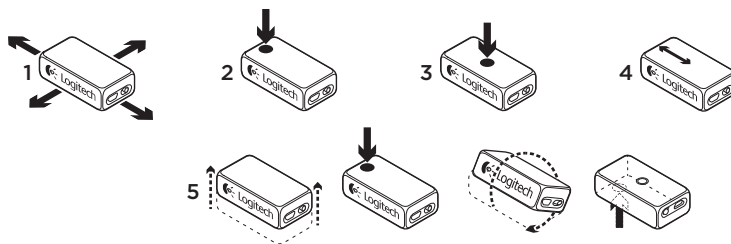
Le Logitech® Cube est prêt à l'emploi.
Pour en savoir plus sur le récepteur Unifying, visitez le site www.logitech.com/unifying

Español

Logitech® Cube está listo para su uso.
Para obtener más información sobre el receptor Unifying, visite www.logitech.com/unifying

Português

O Logitech® Cube está pronto para ser usado.
Para saber mais sobre o receptor Unifying, visite www.logitech.com/unifying



English

Logitech Cube features

- Point:** Move Cube to control pointer.
- Click:** Press for left-button click.
- Secondary click:** Press for right-button click.
- Scroll:** Swipe up, down for scrolling.
- Presentation:** Lift Cube to start presentation mode. Press top for next slide. Turn Cube over and press for previous slide.

Français

Caractéristiques du Logitech Cube

- Pointage:** déplacez le Cube pour contrôler le pointeur.
- Clic:** appuyez pour obtenir un clic avec le bouton gauche de la souris.
- Clic secondaire:** appuyez pour obtenir un clic avec le bouton droit de la souris.
- Défilement:** faites-le glisser vers le haut ou vers le bas pour faire défiler l'écran.
- Présentation:** soulevez le Cube pour démarrer le mode de présentation. Appuyez sur la face supérieure pour accéder à la diapositive suivante. Retournez le Cube et appuyez pour accéder à la diapositive précédente.

Español

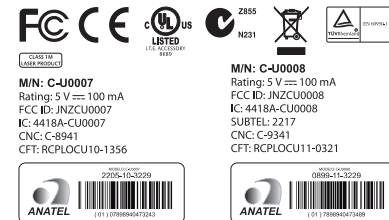
Funciones de Logitech Cube

- Señalar:** mueva Cube para controlar el puntero.
- Hacer clic:** pulse para realizar un clic con el botón izquierdo.
- Clic secundario:** pulse para realizar un clic con el botón derecho.
- Desplazamiento:** pase hacia arriba o abajo para desplazarse.
- Presentación:** levanta Cube para iniciar el modo de presentación. Pulsa la parte superior para pasar a la diapositiva siguiente. Da la vuelta a Cube y pulsa para ver la diapositiva anterior.

Português

Recursos do Logitech Cube

- Apontar:** mova Cube para controlar o ponteiro.
- Clicar:** pressione para a função de clique do botão esquerdo.
- Clique secundário:** pressione para a função de clique do botão direito.
- Rolar:** mova para cima ou para baixo para efetuar rolagem.
- Apresentação:** levante o Cube para iniciar o modo de apresentação. Pressione a parte superior para o slide seguinte. Vire o Cube e pressione para o slide anterior.



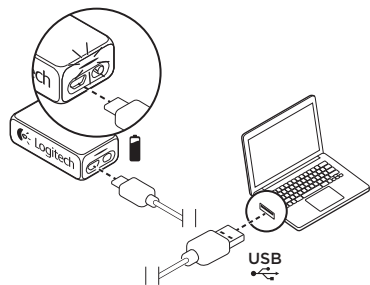
www.logitech.com



© 2011 Logitech. All rights reserved. Logitech, the Logitech logo, and other Logitech marks are owned by Logitech and may be registered. All other trademarks are the property of their respective owners. Logitech assumes no responsibility for any errors that may appear in this manual. Information contained herein is subject to change without notice.

© 2011 Logitech. Tous droits réservés. Logitech, le logo Logitech et les autres marques Logitech sont la propriété exclusive de Logitech et sont susceptibles d'être des marques déposées. Toutes les autres marques sont la propriété exclusive de leurs détenteurs respectifs. Logitech décline toute responsabilité en cas d'erreurs dans ce manuel. Les informations énoncées dans le présent document peuvent faire l'objet de modifications sans avis préalable.

620-004007.003



English

A red indicator warns you when the battery is low. It takes up to 1.5 hours to reach a full charge.

Français

Un témoin rouge vous avertit lorsque la batterie doit être rechargée. Le rechargement complet prend jusqu'à 1h30.

Español

Un indicador rojo avisa cuando la carga de las pilas es baja. Tarda hasta 1,5 horas para alcanzar una carga completa.

Português

Uma luz indicadora vermelha avisa quando a bateria está fraca. Um carregamento completo leva até uma hora e meia.

www.logitech.com/support/cube



United States	+1 646-454-3200
Argentina	+00800-555-3284
Brasil	+0 800-891-4173
Canada	+1 866-934-5644
Chile	1230 020 5484
Latin America	+1 800-578-9619
Mexico	001 800 578 9619

English

Troubleshooting

Cube not working

- Is the Cube powered on? If not, move the On/Off slider to the On position.
- You may need to recharge the Cube battery.
- Is the Unifying receiver plugged into a computer USB port? Try changing USB ports.
- If the Unifying receiver is plugged into a USB hub, plug it directly into a USB port on your computer.
- For more troubleshooting information visit www.logitech.com/support/cube

What do you think?

Please take a minute to tell us. Thank you for purchasing our product.

www.logitech.com/ithink

To learn more about the extended capability of the Logitech Cube, visit www.logitech.com/cube

Français

Dépannage:

Le Cube ne fonctionne pas

- Le Cube est-il sous tension? Si ce n'est pas le cas, déplacez le commutateur Marche/Arrêt sur la position On.
- Essayez de recharger la batterie.
- Le récepteur Unifying est-il branché sur un port USB de l'ordinateur? Réessayez en changeant de port USB.
- Si le récepteur Unifying est branché sur un hub USB, branchez-le directement sur un port USB de l'ordinateur.
- Pour plus d'informations concernant le dépannage, consultez le site www.logitech.com/support/cube.

Qu'en pensez-vous?

Prenez quelques minutes pour nous faire part de vos commentaires. Vous venez d'acheter ce produit et nous vous en félicitons.

www.logitech.com/ithink

Pour en savoir plus sur les fonctionnalités étendues du Logitech Cube, visitez le site www.logitech.com/cube

Español

Resolución de problemas:

Cube no funciona

- ¿Ha encendido Cube? De no ser así, coloque el conmutador en la posición de encendido.
- Puede que sea preciso cargar la pila de Cube.
- ¿Está el receptor Unifying conectado a un puerto USB del ordenador? Pruebe otros puertos USB.
- Si el receptor Unifying está conectado a un concentrador USB, conéctelo directamente a un puerto USB del ordenador.
- Para obtener más información sobre la resolución de problemas, visite www.logitech.com/support/cube

¿Cuál es su opinión?

Nos gustaría conocerla, si puede dedicarnos un minuto. Le agradecemos la adquisición de nuestro producto.

www.logitech.com/ithink

Para obtener más información sobre la tecnología avanzada de Logitech Cube, visite www.logitech.com/cube

Português

Solução de problemas

O Cube não funciona

- O Cube está ligado? Se não estiver, mova o controle deslizante de On/Off para a posição On.
- Talvez seja preciso recarregar a bateria do Cube.
- O receptor Unifying está conectado a uma porta USB do computador? Tente mudar de porta USB.
- Se o receptor Unifying estiver conectado a um concentrador USB, conecte-o diretamente a uma porta USB no computador.
- Para obter mais informações sobre solução de problemas, visite www.logitech.com/support/cube

O que acha?

Reserve um momento para nos informar. Obrigado por adquirir nosso produto.

www.logitech.com/ithink

Para saber mais sobre a capacidade estendida do Logitech Cube, visite www.logitech.com/cube