



# STEELER

**SOKÓŁKA**

***www.steeler.pl***

## FORD TRANSIT



### **INSTRUKCJA MONTAŻU**

(Orurowania boczne)

### **FITTING INSTRUCTION**

(Side bullbar)

### **Инструкция монтажа**

(пороги боковые)

### **MONTAGEANLEITUNG**

(Schwellerrohre)

T-R1370-R-L

T-R1376-PR-01-L

T-R1370-PR-02-L



Orurowania z homologacją „e”

Bullbar with homologation „e”

Тюнинг с омологацией „e”


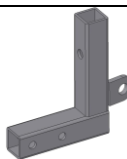
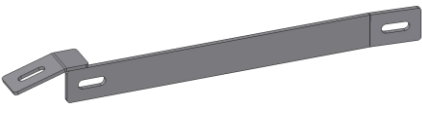
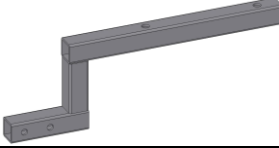
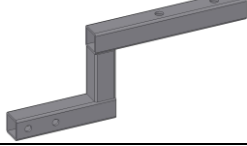



Frontschutzbügel mit „e“- Prüfzeichen

**Wykaz elementów orurowania:**


**Specification of full assembly:**

**Список элементов тюнинга:**

**Liste der Elemente:**

<p><b>1.</b> - Rura progowa / Rura z wyźłobieniem / Rura z wyźłobieniem plastikowym (szt.2) Lewa + Prawa - Side step / Step with chamfer / Step with plastic sill (2 pcs.) Left + Right - Порог / Труба с проступью / Труба с пластиковыми накладками (шт.2) Левый + Правый - Schwellerrohr / Schwellerrohr mit Trittfläche / Schwellerrohr mit Kunststofftrittfläche (st.2) Links + Rechts</p> 
<p><b>2.</b> Zamocowanie I (szt.2) Lewe + Prawe Attachment I (2 pcs.) Left + Right Крепления I (шт.2) Левое + Правое Befestigungen I (st.2) Links + Rechts</p> 
<p><b>3.</b> Zamocowanie II (szt.2) Lewe + Prawe Attachment II (2 pcs.) Left + Right Крепления II (шт.2) Левое + Правое Befestigungen II (st.2) Links + Rechts</p> 
<p><b>4.</b> Zamocowanie III (szt.2) Lewe + Prawe Attachment III (2 pcs.) Left + Right Крепления III (шт.2) Левое + Правое Befestigungen III (st.2) Links + Rechts</p> 
<p><b>5.</b> Zamocowanie IV (szt.2) Lewe + Prawe Attachment IV (2 pcs.) Left + Right Крепления IV (шт.2) Левое + Правое Befestigungen IV (st.2) Links + Rechts</p> 
<p><b>6.</b> Szpilka M8x35 (szt. 2) Skewer M8x35 (2 pcs.) Шпилька M8x35 (шт.2) Stecknadel M8x35 (st.2)</p> 
<p><b>7.</b> Szpilka M10x65 (szt. 2) Skewer M10x65 (2 pcs.) Шпилька M10x65 (шт.2) Stecknadel M10x65 (st.2)</p> 
<p><b>8.</b> Szpilka M10x45 (szt. 8) Skewer M10x45 (8 pcs.) Шпилька M10x45 (шт.8) Stecknadel M10x45 (st.8)</p> 

**Wykaz elementów łącznych:**  
**Connecting components:**  
**Список соединительных элементов:**  
**Die Auflistung der Elemente:**

Śruby (szt.) Screws (pcs.) Болты (шт.) Schrauben (st.)	M8x25 – (2) M8x35 – (2) (szpilka-skewer) M8x50 – (12) M10x45 – (8) (szpilka-skewer) M10x65 – (2) (szpilka-skewer)	Nakrętki (szt.) Nuts (pcs.) Гайки (шт.) Muttern (st.)	M8 – (16) M10 – (10)
Podkładki (szt.) Washers (pcs.) Шайбы (шт.) Unterlegscheiben(st.)	Ø 8,5 – (30) – XL Ø 11 – (10) – XL		

M6 - 11 Nm	M8 - 25 Nm	M10 - 50 Nm	M12 - 87 Nm
------------	------------	-------------	-------------



Czas montażu  
Fitting time  
Время монтажа  
Montagezeit

***UWAGA: Folię usunąć dopiero po montażu!***

***ATTENTION: Foil remove after fitting!***

***ВНИМАНИЕ: Целлофан снять только после завершения монтажа!***

***HINWEIS: Die Folie soll erst nach der Montage entfernt werden!***

**Montaż orurowania / Bullbar fitting / Монтаж защиты / Montage der Schwellerrohre  
T-R1370-R-L**

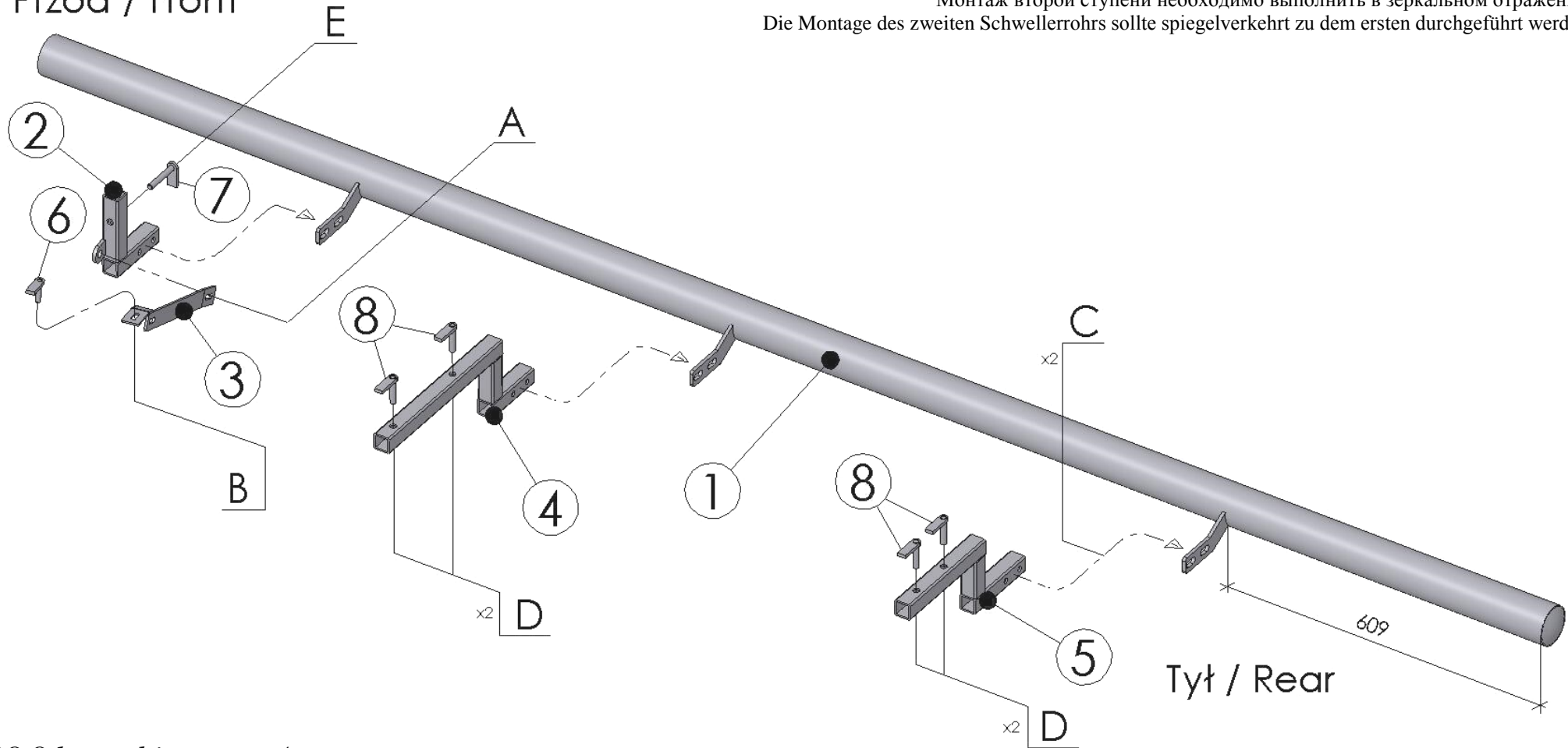
Montaż drugiego stopnia należy wykonać w odbiciu lustrzanym

Fitting of second step must be done in mirror reflection

Монтаж второй ступени необходимо выполнить в зеркальном отражении

Die Montage des zweiten Schwellerrohrs sollte spiegelverkehrt zu dem ersten durchgeführt werden

Przód / Front



28,8 kg – obie strony / two steps

**Montaż orurowania / Bullbar fitting / Монтаж защиты / Montage der Schwellerrohre**  
**TRAFIC-R0076-PR-01**

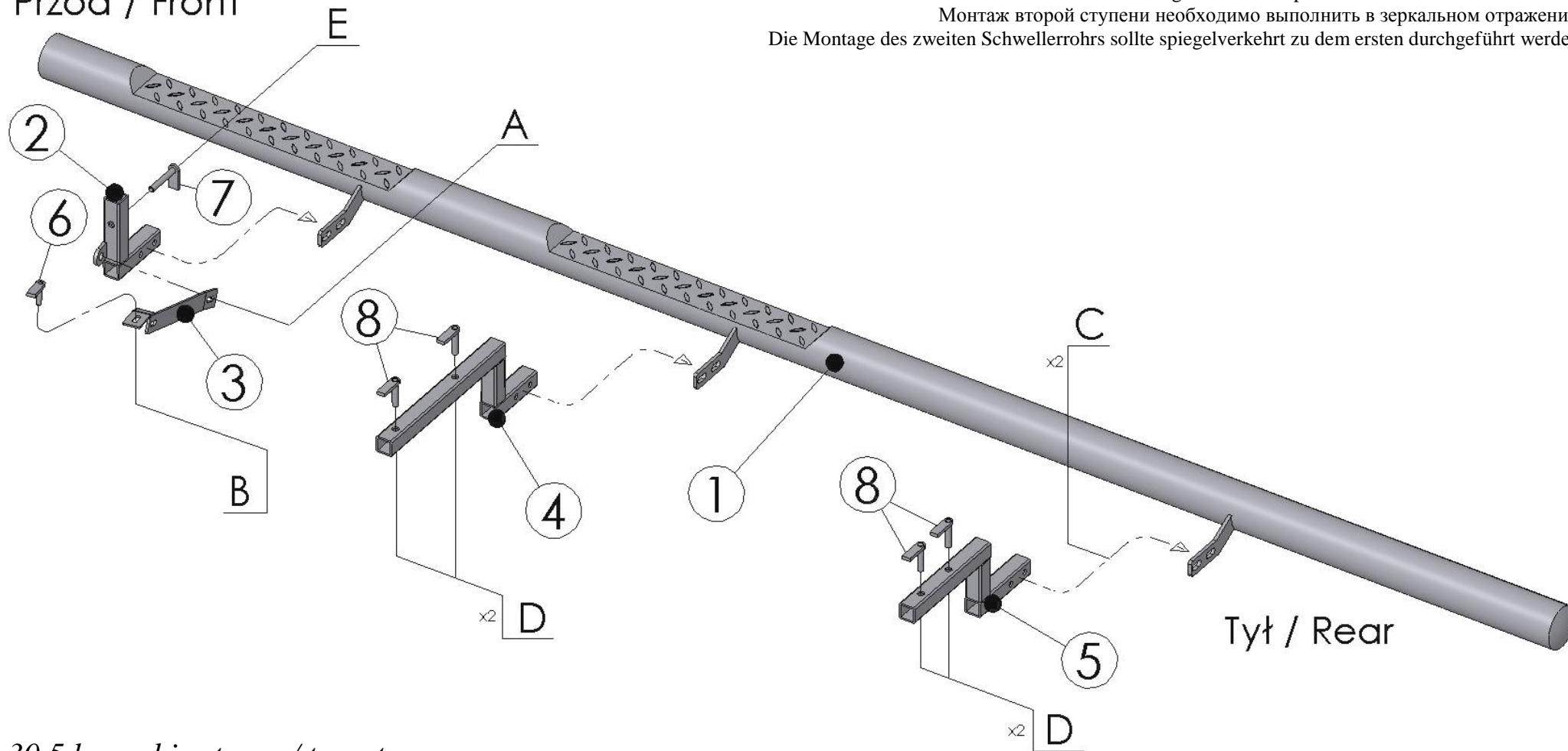
Montaż drugiego stopnia należy wykonać w odbiciu lustrzanym

Fitting of second step must be done in mirror reflection

Монтаж второй ступени необходимо выполнить в зеркальном отражении

Die Montage des zweiten Schwellerrohrs sollte spiegelverkehrt zu dem ersten durchgeführt werden

Przód / Front



30,5 kg – obie strony / two steps

**Montaż orurowania / Bullbar fitting / Монтаж защиты / Montage der Schwellerrohre  
TRAFIC-R0070-PR-02**

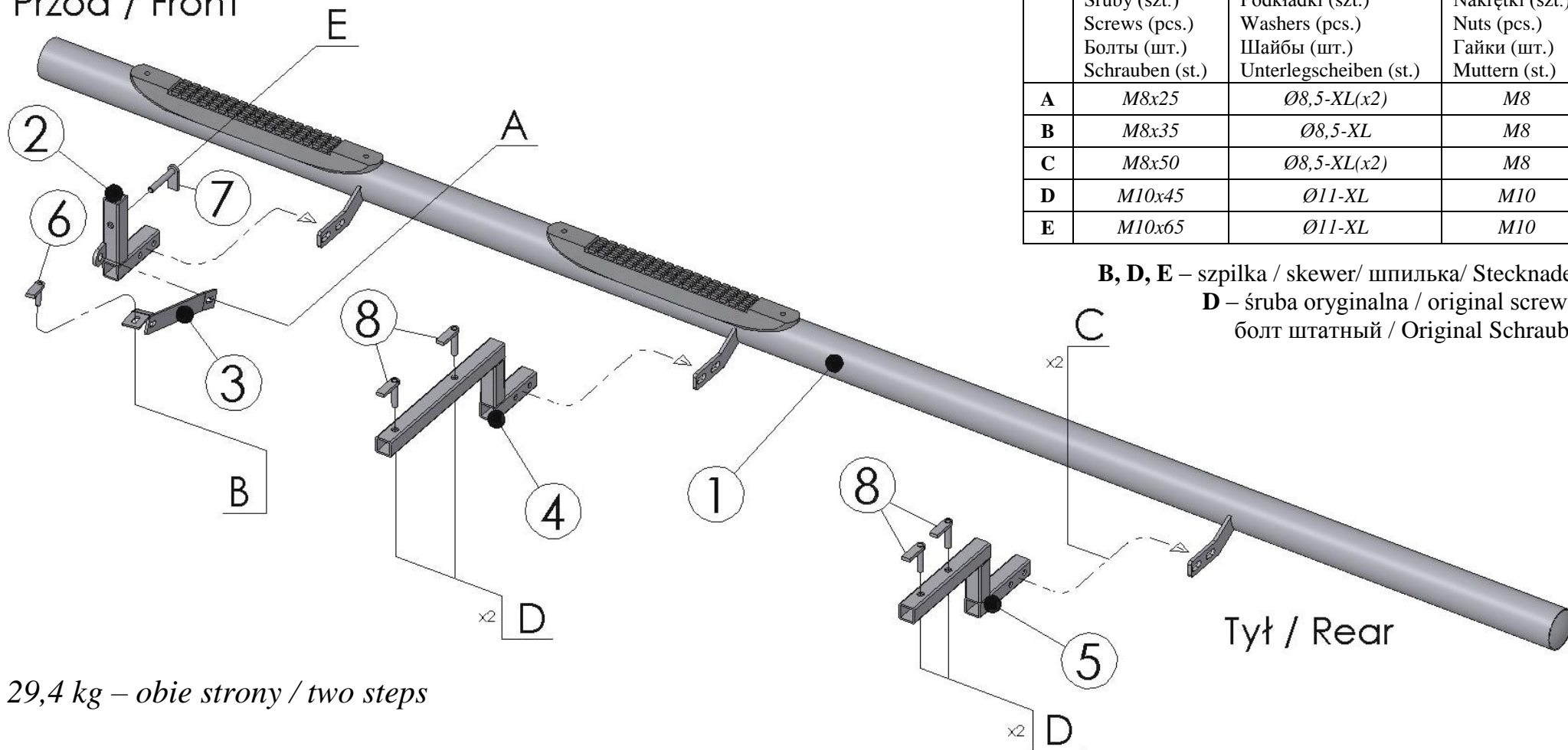
Montaż drugiego stopnia należy wykonać w odbiciu lustrzanym

Fitting of second step must be done in mirror reflection

Монтаж второй ступени необходимо выполнить в зеркальном отражении

Die Montage des zweiten Schwellerrohrs sollte spiegelverkehrt zu dem ersten durchgeführt werden

Przód / Front



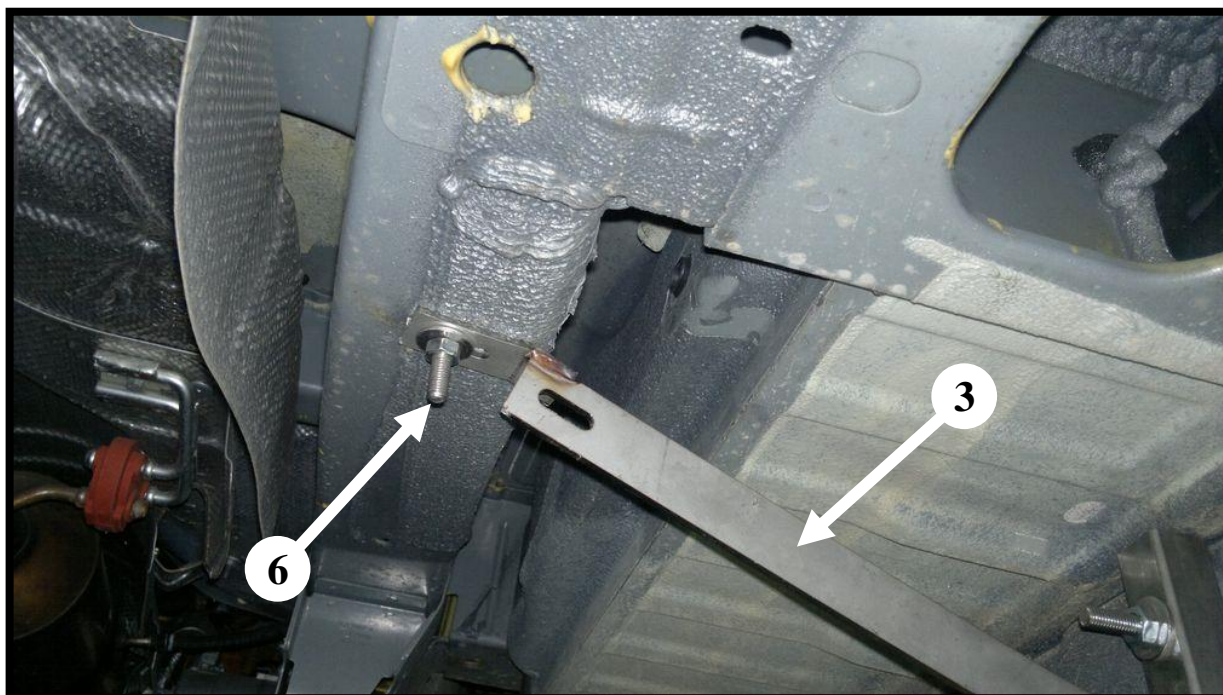
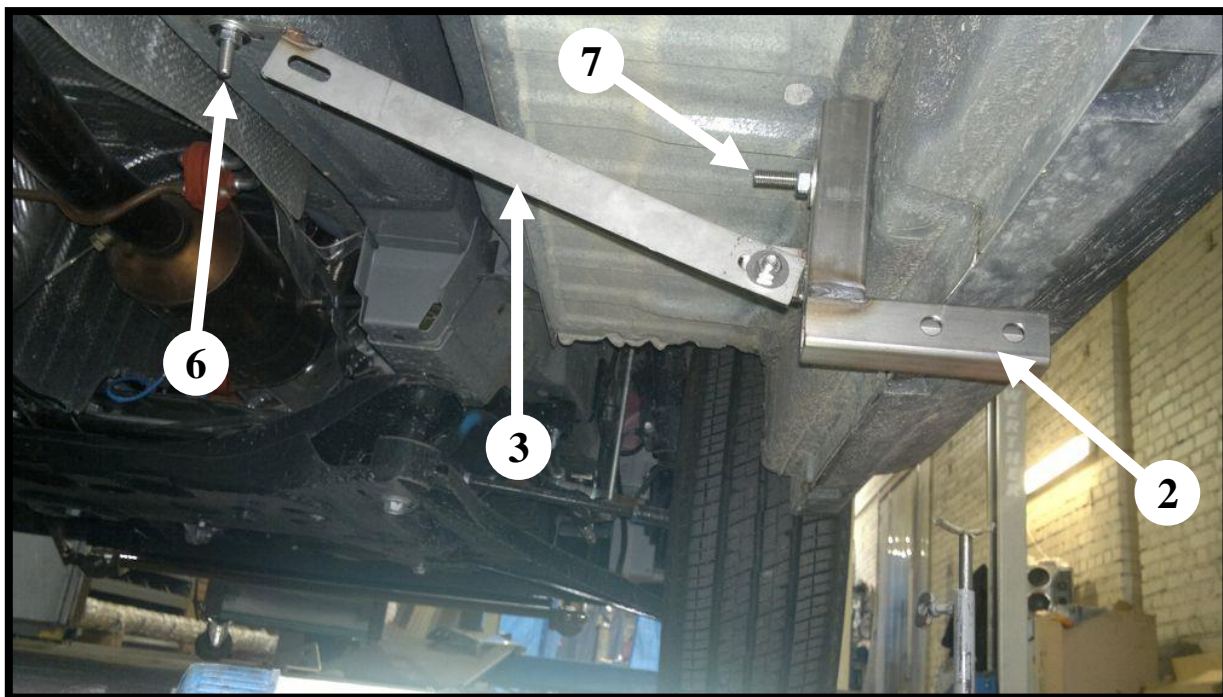
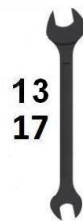
	Śruby (szt.) Screws (pcs.) Болты (шт.) Schrauben (st.)	Podkładki (szt.) Washers (pcs.) Шайбы (шт.) Unterlegscheiben (st.)	Nakrętki (szt.) Nuts (pcs.) Гайки (шт.) Muttern (st.)
<b>A</b>	M8x25	Ø8,5-XL(x2)	M8
<b>B</b>	M8x35	Ø8,5-XL	M8
<b>C</b>	M8x50	Ø8,5-XL(x2)	M8
<b>D</b>	M10x45	Ø11-XL	M10
<b>E</b>	M10x65	Ø11-XL	M10

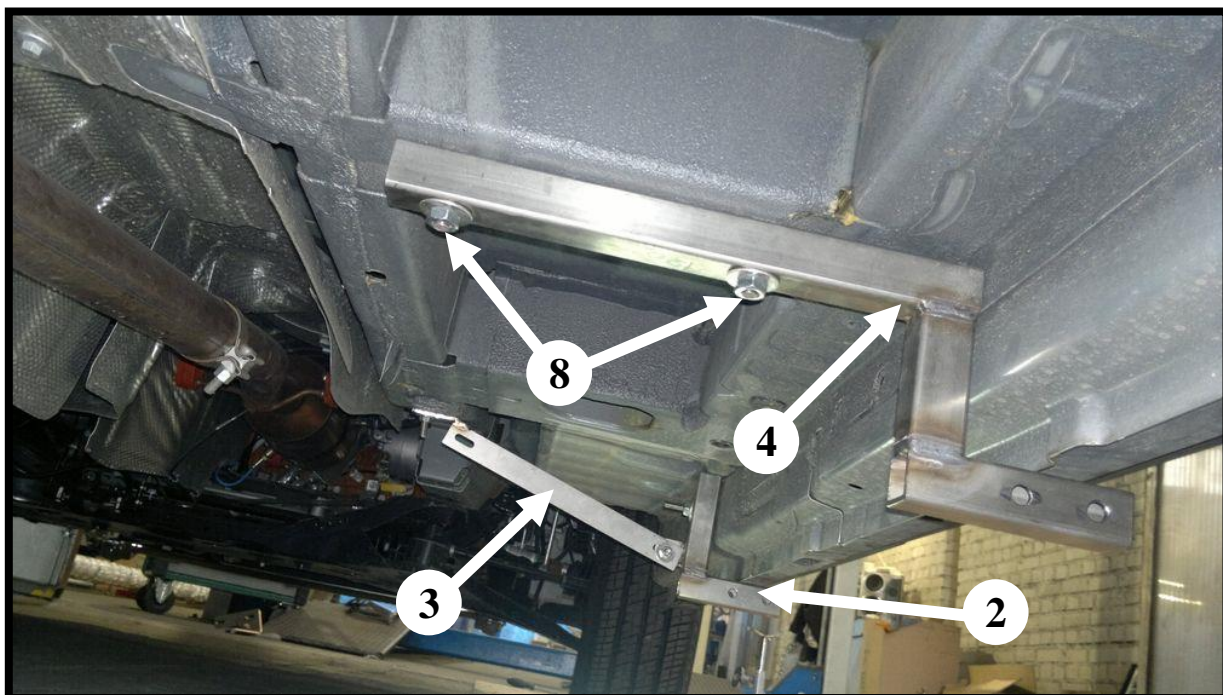
**B, D, E** – szpilka / skewer / шпилька / Stecknadel

**D** – śruba oryginalna / original screw / болт штатный / Original Schraube

29,4 kg – obie strony / two steps

*Przednia część orurowania / The front part of the piping*  
*Передняя часть защиты / Fordere Befestigungen*





*Tylna część orurowania / The rear part of the piping*  
*Задняя часть защиты / Hintere Befestigungen*

