

## PANELSCAN™



\* Montagegestell nicht enthalten.

### PanelScan: In der Übersicht

- Inline-Dekodierung und -Überprüfung von 1D-/2D-Codes
- Zur Nutzung weiterer Kontrollfunktionen auf Visionscape erweiterbar
- Flexibel einsetzbar, da sowohl im Standardformat als auch in einer Breitformat-Version erhältlich
- Paket umfasst Software, Kamera, Objektiv, Beleuchtung, Trigger und Kabel:

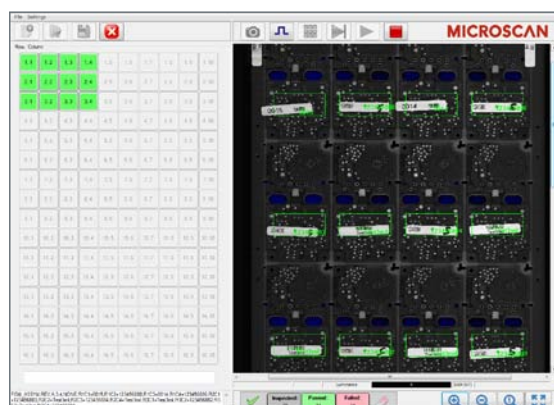
**PanelScan-Software:** benutzerfreundliche Oberfläche zum Einrichten und Ausführen von Arbeitsaufträgen

**GigE Kamera:** bis zu zwei GigE-Zeilenkameras mit Teleobjektiven zum Scannen von Fertigungsstraßen

**Beleuchtung der NERLITE Smart Serie:** bis zu zwei Beleuchtungen mit fokussierten Linsen und den hellsten LEDs ihrer Leistungsklasse

Für weitere Informationen besuchen Sie bitte: [www.microscan.com](http://www.microscan.com).

### PanelScan: Benutzeroberfläche



## Nachverfolgungs-system für Leiterplatten-Mehrfachnutzen

PanelScan ist eine komfortable und unkompliziert integrierbare Nachverfolgungslösung, die Barcode-Daten von Leiterplatten-Mehrfachnutzen erfasst. Das System kann vor oder in der SMT-Produktionslinie eingesetzt werden und ersetzt den fehleranfälligen manuellen Scanvorgang durch automatisierte Datenerfassung bei laufendem Fertigungsband, d. h. bei voller Produktionsgeschwindigkeit.

PanelScan ist die ideale Nachverfolgungs- und Kontrolllösung für Elektronikproduzenten, die viele verschiedene Komponentenkombinationen in jeweils geringen Mengen herstellen.

#### Großformatige Bilderfassung

PanelScan ist ein kostengünstiges System zur großformatigen Bilderfassung, das für das Lesen von Barcodes über die gesamte Länge und Breite jeder beliebigen Leiterplatte entwickelt wurde.

#### Konfiguration per Fernzugriff

Nach der Einrichtung können Änderungen an der Fertigungsstraße unkompliziert innerhalb der Software umgesetzt werden, sodass sich Aktualisierungen per Fernzugriff oder vollautomatisiert durchführen lassen. Änderungen an der Produktzusammensetzung oder der Barcode-Position verursachen keine langen Stillstandzeiten mehr, in denen die Barcode-Lesegeräte neu positioniert, konfiguriert und getestet werden müssen.

#### Problemlose Integration

PanelScan kann in fast jede vorhandene Produktionsumgebung integriert werden. Dank der vorhandenen Softwareanwendungs-Dienstprogramme lässt sich das System in vorhandene Produktionsleitsysteme (MES) integrieren.

#### Intuitive

#### Benutzeroberfläche

Die innovative Benutzeroberfläche von PanelScan überzeugt durch ihre intuitive Bedienung. Die Bediener der Fertigungsstraße können die verschiedenen Arbeitsaufträge schnell einrichten und beenden, damit die Fertigung jederzeit reibungslos weiterläuft.

#### Erweiterbare Software

Die Software kann unkompliziert auf den vollen Funktionsumfang der Visionscape®-Software erweitert werden, die zusätzliche nutzbringende Funktionen wie die Kontrolle auf Vorhandensein/Fehlen, Messungen und OCR/OCV bietet.

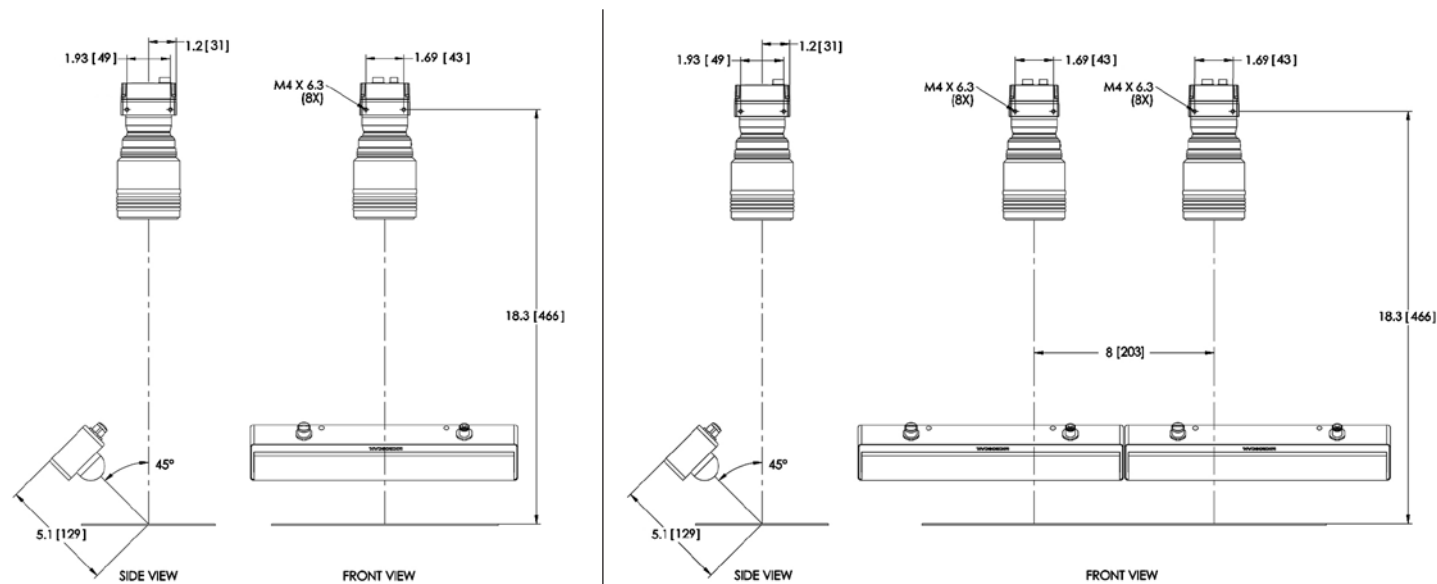
#### Anwendungsbeispiele

- Vertragshersteller
- Fahrzeugelektronik
- Elektronik in der Medizintechnik
- Militärelektronik
- Bestückung großformatiger Leiterplatten
- Maschinenherstellung
- MES-Anbieter
- Materialkoordination

# MICROSCAN®

# PANELSCAN™ SPECIFICATIONS AND OPTIONS

## Mounting Specifications:



### STANDARD CONFIGURATION

- One camera
- One light
- Field of view: 10" (254 mm) max. width by 24" length

### WIDE CONFIGURATION

- Two cameras
- Two lights
- Field of view: 18" (457 mm) max. width by 24" length

Note: Inches [millimeters]. Nominal dimensions shown. Typical tolerances apply.

## Camera Specifications:

### MECHANICAL (CAMERA)

**Height:** 2.44" (62 mm)  
**Width:** 2.20" (56 mm)  
**Depth:** 1.42" (36 mm)  
**Weight:** 8 oz. (240 g)

### MECHANICAL (F-MOUNT ADAPTER)

**Height:** 1.43" (36.4 mm)  
**Diameter:** 2.32" (59 mm)

### MECHANICAL (LENS)

**Height:** 2.9" (74.5 mm)  
**Diameter:** 2.8" (70 mm)  
**Weight:** 15.5 oz. (440 g)

### COMMUNICATION PROTOCOL

**Interface:** Gigabit Ethernet

### LIGHT COLLECTION

**Sensor:** Linear CMOS, 1 by 6144 pixels  
**Line Rate:** 17 kHz

### ELECTRICAL

**Power:** 12–24 VDC (±5%)  
**Power Consumption:** 4.5 W

### DIGITAL I/O

3 in / 2 out or direct encoder input

## Light Specifications:

### MECHANICAL

**Height:** 2.24" (57 mm)  
**Width:** 11.81" (300 mm)  
**Depth:** 2.07" (52.6 mm)  
**Weight:** 50.16 oz. (1422 g)

### LIGHTING PARAMETERS

**Lens:** Collimating  
**Temperature:** 5000 K – 8300 K  
**Continuous Output:** 1813 lumens

### LIGHT SOURCE

**Type:** High output LEDs  
**Expected Life:** 50,000 hours  
**Eye Safety:** EN 60825-1: Class 2

### CONNECTOR

**Input:** M12 5-pin plug, A-code  
**Output:** M12 5-pin socket, A-code

### ELECTRICAL

**Power:** 20.2–28.8 VDC  
**Current Draw at 24 VDC (typ.):** 750 mA  
**Continuous Operation:** No additional signals required  
**Continuous Operation with Dimming:** 0 VDC (LEDs off) to 3.1–3.5 VDC (LEDs on) PWM signal. < 1 mA, modulation frequency 2 KHz +/- 100 Hz. Note: LED duty cycle will equal duty cycle of dimming signal when using this mode.  
**Continuous Operation with On/Off Control:** 0 VDC (LEDs off) to 3.1–3.5 VDC (LEDs on), < 1 mA

## MINIMUM PC REQUIREMENTS

- Windows® 7 64-bit
- 2 GB of memory
- Two GigE NIC ports with Intel® chip set

## SYMBOLGY TYPES

**2D Symbolgies:** Data Matrix (ECC 0-200), QR Code, Micro QR Code

**Stacked Symbolgies:** PDF417, GS1 Databar (Composite & Stacked)

**Linear Barcodes:** Code 39, Code 128, BC 412, I2 of 5, UPC/EAN, Pharmacode, Codabar, Code 93

### Narrow Bar Width Dimensions:

1D = 3.3 mil (0.0033"/0.08 mm)  
 2D = 5 mil (0.005"/0.13 mm)

## ISO CERTIFICATION

Certified ISO 9001:2008 Quality Management System

©2017 Microscan Systems, Inc. SP084B-DE-0417  
 Performance data is determined using high quality Grade A symbols per ISO/IEC 15415 and ISO/IEC 15416 in a 25°C environment. For application-specific results, testing should be performed with symbols used in the actual application. Microscan Applications Engineering is available to assist with evaluations. Results may vary depending on symbol quality. **Warranty**—For current warranty information on this product, please visit [www.microscan.com/warranty](http://www.microscan.com/warranty).

# MICROSCAN®

### Microscan Systems Inc.

Tel 425 226 5700 / 800 251 7711  
 Fax 425 226 8250

### Microscan Europe

Tel 31 172 423360 / Fax 31 172 423366

### Microscan Asia Pacific

Tel 65 6846 1214 / Fax 65 6846 4641

### www.microscan.com

Product Information: [info@microscan.com](mailto:info@microscan.com)  
 Technical Support: [helpdesk@microscan.com](mailto:helpdesk@microscan.com)

