

VISION MINI Xi 스마트 카메라



초소형 이더넷 지원 비전 시스템

Vision MINI Xi는 산업용 통신규격을 지원하는 근거리에서 머신비전 검사용 툴들을 탑재한 초소형 컴팩트 스마트 카메라입니다. 제조업종의 엔지니어들이 손쉽게 어려운 비전 검사부터, 컬러 검사, 바코드 판독, OCR 등등을 제한 없이 협소한 공간에서 수행할 수 있습니다.

내장된 이더넷과 시리얼 통신 그리고 절연 분리된 I/O를 지원하는 Vision MINI Xi는 어떤 산업용 어플리케이션에서도 이상적입니다.

Vision MINI Xi: 요약

- 초소형 모양 및 크기
- 내장형 제품으로 쉽게 통합할 수 있는 프로세서, 렌즈, 조명, AutoVISION 소프트웨어
- 여러 부품 기능을 동시에 검사
- 복수의 비전 검사 Job들의 저장
- 흑백 및 컬러 센서 옵션



AutoVISION 소프트웨어 (단 WVGA/SXGA): 기본 단계에서 중간 단계 비전 응용을 다루기 위한 간단한 설정과 런타임 인터페이스를 제공합니다.



Visionscape 소프트웨어 (QXGA; WVGA/SXGA 옵션): 스크립팅과 기타 고급 프로그래밍 기능이 가능합니다.



Microscan Link: PLC, PC, HMI 등의 외부 시스템과 비전 툴들의 값들이 연결 및 컨트롤 상환의 시각적 디스플레이 제공.



CloudLink: 완전 맞춤형 웹 기반 HMI에서 비전 툴의 값들이 링크된 디스플레이 제공.

본 제품에 대한 상세 정보는 www.microscan.com을 방문하십시오.

Vision MINI Xi: 기능



- 1D/2D 기호 디코딩
- 광학 문자 인식(OCR)
- 기호 품질 검증 도구
- 동적 부품 식별
- 조립 확인
- 치수 측정
- 플러스 Visionscape 옵션:
 - 이미지 변환 및 스케일링
 - 정밀 보정
 - 사용자 지정 비전 도구(스크립팅)
 - 프로그램 제어 기능
 - 50+ 기계 비전 도구

소형 및 경량

Vision MINI Xi는 세계 최소의 완전 통합형 스마트 카메라입니다. 크기가 작아 좁은 공간에서 융통성 있게 배치할 수 있습니다. 가볍고 견고한 마그네슘 합금 케이스는 무게가 100그램도 되지 않습니다.

자동초점

AutoVISION 버튼은 타게팅, 자동 초점을 위한 원버튼 설정을 제공하고, 이미지 캡처를 최적화하기 위한 내부의 매개변수를 설정합니다.

강력한 기능

비전 기술을 사용해서 폭넓은 자동화 과제를 수행하기 위해 안정적인 도구 세트를 사용합니다. AutoVISION 소프트웨어는 직관적인 인터페이스, 단계별 가이드, 쉬운 설치와 배치가 가능한 프리셋 라이브러리를 제공합니다.

내장 이더넷

산업용 연결 및 고속 통신을 위해 통합형 이더넷 통신을 지원합니다.

확장형 시스템

AutoVISION 소프트웨어는 확장이 간편하여 전체 Visionscape® 소프트웨어로의 통합을 통해 복잡한 비전 응용 문제를 해결할 수 있습니다.

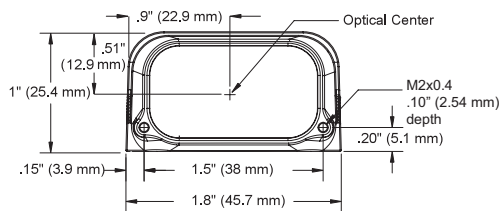
응용 사례

- 조립 라인 제조부품 추적자 동차
- 전동 열차 구성품에 도핀 바코드트
- 자동차 전자 구성품에 레이저 마킹 바코드
- 의료 기기
- 구성품에 레이저 표시 전자 제품
- 인쇄 회로 기판, 유연한 기판에 레이저 마킹 바코드
- 반도체
- 패키지 및 구성품에 레이저 표시

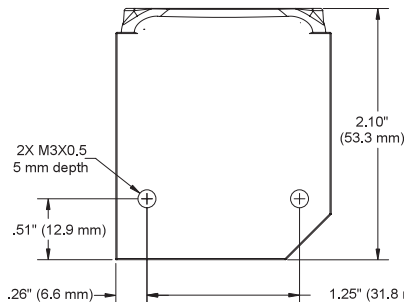
MICROSCAN®

VISION MINI XI SMART CAMERA SPECIFICATIONS AND OPTIONS

FRONT



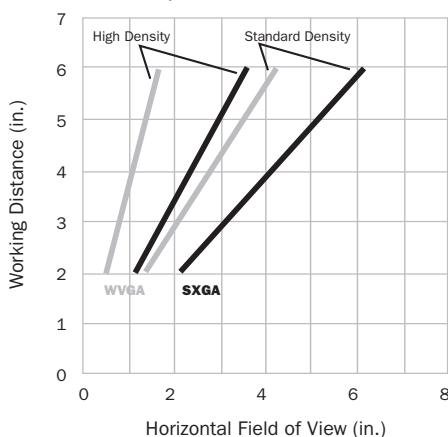
BASE



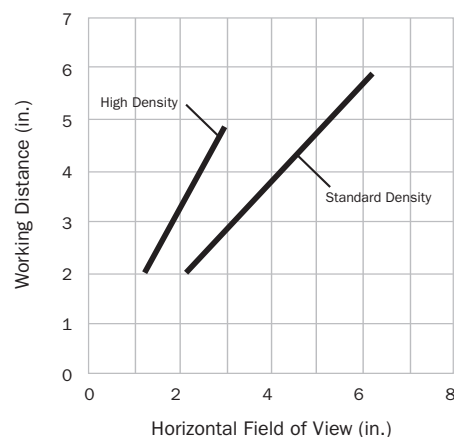
Note: Nominal dimensions shown. Typical tolerances apply.

FIELD OF VIEW AND WORKING DISTANCE

WVGA/SXGA Vision MINI Xi



QXGA Vision MINI Xi



MECHANICAL

Height: 1" (25.4 mm) **Width:** 1.80" (45.7 mm)
Depth: 2.10" (53.3 mm) **Weight:** 3.2 oz. (91 g)

ENVIRONMENTAL

Enclosure: IP54 (category 2)
Humidity: up to 90% (non-condensing)
Operating Temperature: 0° to 40° C (32° to 104° F)
Storage Temperature: -50° to 75° C (-58° to 167° F)

CE MARK

General Immunity for Light Industry:
 EN 55024 ITE Immunity Standard
Radiated and Conducted Emissions of ITE
Equipment: EN 55022 ITE Disturbances

LIGHT SOURCE

Type: High output LEDs



SYMBOLGY TYPES

2D Symbolgies: Data Matrix (ECC 0-200), QR Code, Micro QR Code, Aztec Code, Dot Code
Stacked Symbolgies: PDF417, GS1 Databar (Composite & Stacked)
Linear Barcodes: Code 39, Code 128, BC 412, I2 of 5, UPC/EAN, Codabar, Code 93, Pharmacode, PLANET, PostNet, Japanese Post, Australian Post, Royal Mail, Intelligent Mail, KIX

INDICATORS

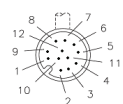
LEDs: Trigger, Pass, Fail, Mode, Power, Link/Act
Green Flash: Pass
Blue V: Target locator

SENSOR OPTIONS

Progressive scan, square pixel.
Shutter: Software adjustable 10 µs to 16.7 ms
Shutter Type: Global (WVGA), Rolling (SXGA, QXGA)
Sensor: 1/2 inch
WVGA: CMOS 752 x 480 pixels, up to 60 fps
SXGA: CMOS 1280 x 1024 pixels, up to 15 fps
QXGA (Color): CMOS 2048 x 1536 pixels, up to 5 fps

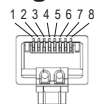
PIN ASSIGNMENTS

M12 12-Pin Plug:



9	Host RxD
10	Host TxD
2	Power
7	Ground
1	Trigger
8	Input Common
3	Default
4	Learn
5	Output 1
11	Output 2
6	Output 3
12	Output Common

RJ45 Plug:



1	TX (+)
2	TX (-)
3	RX (+)
4	NC
5	NC
6	RX (-)
7	NC
8	NC

SOFTWARE OPTIONS

WVGA, SXGA: AutoVISION included, Visionscape and Verification/OCV upgrades available
QXGA (Color): Visionscape included

IMAGING PARAMETERS

Focal Range: 2 to 6" (50.8 to 152.4 mm) (autofocus)

IMAGING RATES

WVGA: up to 60 full frame images/second
SXGA: up to 15 full frame images/second
QXGA: up to 5 full frame images/second

CONNECTOR

Dual Cable: 6 ft. industrial Ethernet cable with RJ45 plug; and 3 ft. cable with M12 plug

ELECTRICAL POWER

Power: 10-30 VDC, 200 mV p-p max. ripple, 132 mA @ 24 VDC (typ.)

COMMUNICATION PROTOCOLS

Standard Interface: EtherNet/IP Ethernet TCP/IP, RS-232

DISCRETE I/O

Trigger Input, Learn: Bi-directional, optoisolated, 4.5-28V rated (10 mA at 28 VDC)
Outputs (1, 2, 3): Bi-directional, optoisolated, 1-28V rated, (Icc <100 mA at 24 VDC, current limited by user)

QMS CERTIFICATION

www.microscan.com/quality

©2015 Microscan Systems, Inc. SP083B-K0-1114
 Performance data is determined using high quality Grade A symbols per ISO/IEC 15415 and ISO/IEC 15416 in a 25° C environment. For application-specific results, testing should be performed with symbols used in the actual application. Microscan Applications Engineering is available to assist with evaluations. Results may vary depending on symbol quality. **Warranty**—For current warranty information on this product, please visit www.microscan.com/warranty.

MICROSCAN
www.microscan.com