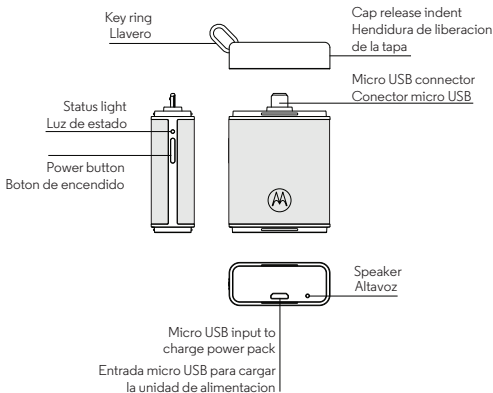




motorola power pack micro 1500



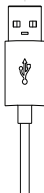
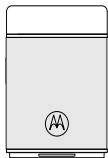
For product safety information, visit:

Para obtener información de seguridad del producto, visite:

www.motorola.com/powerpacklegalguide

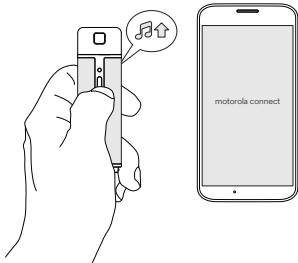
Charge the Power Pack Micro

Cargar la Power Pack Micro



Set up the Power Pack Micro

Configure la Power Pack Micro



Use Motorola Connect

- 1 Download the free **Motorola Connect** app from the Google Play Store to your Android 4.3 or higher device.
- 2 Press and hold the Power Pack Micro Power button for 4 seconds until the status light begins to flash blue.
- 3 Touch the image of your Power Pack Micro within the app to pair.

Tip: To connect to a new device, unpair your current device using the "remove" option in the Motorola Connect

app. Then, turn off your Power Pack Micro (press and hold button) and repeat steps 2 and 3 on your new device.

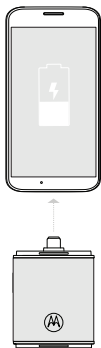
Utilice Motorola Connect

- 1** Descargue la aplicación gratuita **Motorola Connect** de la tienda de Google Play a su Android 4.3 o a un dispositivo mayor.
- 2** Mantenga oprimido el botón de la Power Pack Micro Power durante 4 segundos hasta que la luz de estado comience a destello azul.
- 3** Toque la imagen de su Power Pack Micro dentro de la aplicación para poner emparejar.

Consejo: para conectarse a un dispositivo nuevo, desvincule el dispositivo actual con la opción “eliminar” en la aplicación Motorola Connect. Luego, apague su Power Pack Micro (mantenga oprimido el botón) y repita los pasos 2 y 3 en su nuevo dispositivo.

Use Power Pack To Charge Phone

Utilice la Power Pack para cargar el teléfono

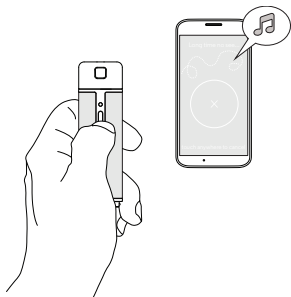


Note: If your device does not start charging, press the Power button. Even if your Power Pack is out of power, the find Phone or Power Pack feature will still work for up to a month.

Nota: si su dispositivo no comienza a cargar, oprima el botón de Encendido. Incluso si la Power Pack no tiene potencia, la característica de Encontrar el teléfono (Find Phone) o de Encontrar el Power Pack (Find Power Pack) funcionará por hasta un mes.

Find Phone

Encontrar el teléfono



Find My Phone: Quickly press the Power Pack Micro Power button twice. Your phone beeps and turns on.

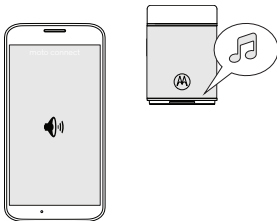
Note: You will need the **Motorola Connect** app.

Encontrar mi teléfono: presione rápidamente el botón de Encendido de la Power Pack Micro. Su teléfono hará un bip y se encenderá.

Nota: necesitará la aplicación **Motorola Connect**.

Find Power Pack

Encontrar el Power Pack



Find My Power Pack Micro: Open the **Motorola Connect** app, and locate the alert for your Power Pack Micro. If in range, your Power Pack Micro will begin to beep.

Note: You will need the **Motorola Connect** app.

Encontrar mi Power Pack Micro: abra el la aplicación **Motorola Connect** y localice la alerta para su Power Pack Micro. Si esta en el área de alcance, su Power Pack Micro empezará a emitir un bip.

Nota: necesitará la aplicación **Motorola Connect**.

Safety, Regulatory & Legal

Allergens

Motorola Mobility avoids using known allergens in our products. From time to time, trace amounts of an allergen may be added during manufacture of a device or device component that could cause discomfort for some individuals. This approach is common for many types of products. We recommend that you monitor any products that may be in prolonged contact with your skin, and remove them if you experience skin irritation.

European Union Directives Conformance Statement

The following CE compliance information is applicable to Motorola products that carry one of the following CE marks:

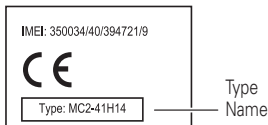


Hereby, Motorola declares that this product is in compliance with:

- The essential requirements and other relevant provisions of Directive 1999/5/EC
- All other relevant EU Directives

For products that support Wi-Fi 802.11a (as defined in your product information): This device is restricted to indoor use when operating in the 5.15 to 5.25 GHz (802.11a) Wi-Fi frequency band.

The following gives an example of a typical Type Name:



You can view your product's Declaration of Conformity (DoC) to Directive 1999/5/EC (to R&TTE Directive) at www.motorola.com/rtte (in English only). To find your DoC, enter the Product Approval Number from your product's label in the "Search" bar on the website.

Regulatory authorities within the EU may obtain compliance information by writing to: Product Safety and Compliance, Motorola Mobility UK Ltd., Redwood, Crockford Lane, Chineham Business Park, Basingstoke, RG24 8WQ, UNITED KINGDOM.

FCC Notice to Users

The following statement applies to all products that bear the FCC logo and/or FCC ID on the product label.

This equipment has been tested and found to comply with the limits for a Class B digital device, pursuant to part 15 of the FCC Rules. See 47 CFR Sec. 15.105(b). These limits are designed to provide reasonable protection against harmful interference in a residential installation. This equipment generates, uses and can radiate radio frequency energy and, if not installed and used in accordance with the instructions, may cause harmful interference to radio communications. However, there is no guarantee that interference will not occur in a particular installation. If this equipment does cause harmful interference to radio or television reception, which can be determined by turning the equipment off and on, the user is encouraged to try to correct the interference by one or more of the following measures:

- Reorient or relocate the receiving antenna.
- Increase the separation between the equipment and the receiver.
- Connect the equipment to an outlet on a circuit different from that to which the receiver is connected.
- Consult the dealer or an experienced radio/TV technician for help.

This device complies with part 15 of the FCC Rules. Operation is subject to the following two conditions: (1) This device may not cause harmful interference, and (2) this device must accept any interference received, including interference that may cause undesired operation. See 47 CFR Sec. 15.19(a)(3).

Motorola has not approved any changes or modifications to this device by the user. Any changes or modifications could void the user's authority to operate the equipment. See 47 CFR Sec. 15.21.

For products that support Wi-Fi 802.11a (as defined in product information): In the United States, do not use your device outdoors while connected to an 802.11a Wi-Fi network. The FCC prohibits such outdoor use since frequencies 5.15-5.25 GHz can cause interference with Mobile Satellite Services (MSS). Public Wi-Fi access points in this range are optimized for indoor use.

Motorola Limited Warranty

What Does this Warranty Cover?

Subject to the exclusions contained below, Motorola Mobility LLC warrants its mobile telephones ("Products"), Motorola-branded or certified accessories sold for use with these Products ("Accessories"), and Motorola software contained on CD-ROMs or other tangible media and sold for use with these Products ("Software") to be free from defects in materials and workmanship under normal consumer usage for the period(s) outlined below. This limited warranty is a consumer's exclusive remedy, and applies as follows to new Motorola Products, Accessories, and Software purchased by consumers, which are accompanied by this written warranty:

Products and Accessories

Products Covered	Length of Coverage
Products and Accessories as defined above, unless otherwise provided for below.	One (1) year from the date of purchase by the first consumer purchaser of the product unless otherwise provided for below.
Decorative Accessories and Cases. Decorative covers, bezels, and cases.	Limited lifetime warranty for the lifetime of ownership by the first consumer purchaser of the product.
Monaural Headsets. Ear buds and boom headsets that transmit mono sound through a wired connection.	Limited lifetime warranty for the lifetime of ownership by the first consumer purchaser of the product.
Products and Accessories that are Repaired or Replaced.	The balance of the original warranty or for ninety (90) days from the date returned to the consumer, whichever is longer.

Exclusions (Products and Accessories)

Normal Wear and Tear. Periodic maintenance, repair and replacement of parts due to normal wear and tear are excluded from coverage.

Batteries. Only batteries whose fully charged capacity falls below 80% of their rated capacity and batteries that leak are covered by this limited warranty.

Abuse & Misuse. Defects or damage that result from: (a) improper operation, storage, misuse or abuse, accident or neglect, such as physical damage (cracks, scratches, etc.) to the surface of the product resulting from misuse; (b) contact with liquid, water, rain, extreme humidity or heavy perspiration, sand, dirt or the like, extreme heat, or food; (c) use of the Products or Accessories for commercial purposes or subjecting the Product or

Accessory to abnormal usage or conditions; or (d) other acts which are not the fault of Motorola, are excluded from coverage.

Use of Non-Motorola Products and Accessories. Defects or damage that result from the use of non-Motorola branded or certified Products, Accessories, Software or other peripheral equipment are excluded from coverage.

Unauthorized Service or Modification. Defects or damages resulting from service, testing, adjustment, installation, maintenance, alteration, or modification in any way by someone other than Motorola, or its authorized service centers, are excluded from coverage.

Altered Products. Products or Accessories with (a) serial numbers or date tags that have been removed, altered or obliterated; (b) broken seals or that show evidence of tampering; (c) mismatched board serial numbers; or (d) nonconforming or non-Motorola housings, or parts, are excluded from coverage.

Communication Services. Defects, damages, or the failure of Products, Accessories or Software due to any communication service or signal you may subscribe to or use with the Products Accessories or Software is excluded from coverage.

Software

Products Covered	Length of Coverage
Software. Applies only to physical defects in the media that embodies the copy of the software (e.g. CD-ROM).	Ninety (90) days from the date of purchase.

Exclusions (Software)

Software Embodied in Physical Media. No warranty is made that the software will meet your requirements or will work in combination with any hardware or software applications provided by third parties, that the operation of the software products will be uninterrupted or error free, or that all defects in the software products will be corrected.

Software NOT Embodied in Physical Media. Software that is not embodied in physical media (e.g. software that is downloaded from the Internet), is provided “as is” and without warranty.

Who is Covered?

This warranty extends only to the first consumer purchaser, and is not transferable.

What Will Motorola Do?

Motorola, at its option, will at no charge repair, replace or refund the purchase price of any Products, Accessories or Software that does not conform to this warranty. We may use functionally equivalent reconditioned/refurbished/pre-owned or new Products, Accessories or parts. No data, software or applications added to your Product, Accessory or

Software, including but not limited to personal contacts, games and ringer tones, will be reinstalled. To avoid losing such data, software, and applications, please create a back up prior to requesting service.

How to Obtain Warranty Service or Other Information

Please contact Motorola using the contact details provided on the customer support website at www.motorola.com/support.

You will receive instructions on how and where to ship the Product for assessment. We will generally need: (i) proof of purchase; (ii) a written description of the problem; (iii) the name of your mobile network service provider, if applicable; (iv) your address and telephone number. We will only use this information for the purposes of processing your claim under this Limited Warranty.

You will receive instructions on how to ship the Products, Accessories or Software, at your expense, to a Motorola Authorized Repair Center. To obtain service, you must include: (a) a copy of your receipt, bill of sale or other comparable proof of purchase; (b) a written description of the problem; (c) the name of your service provider, if applicable; (d) the name and location of the installation facility (if applicable) and, most importantly; (e) your address and telephone number.

What Other Limitations are There?

ANY IMPLIED WARRANTIES, INCLUDING WITHOUT LIMITATION THE IMPLIED WARRANTIES OF MERCHANTABILITY AND FITNESS FOR A PARTICULAR PURPOSE, SHALL BE LIMITED TO THE DURATION OF THIS LIMITED WARRANTY, OTHERWISE THE REPAIR, REPLACEMENT, OR REFUND AS PROVIDED UNDER THIS EXPRESS LIMITED WARRANTY IS THE EXCLUSIVE REMEDY OF THE CONSUMER, AND IS PROVIDED IN LIEU OF ALL OTHER WARRANTIES, EXPRESS OR IMPLIED. IN NO EVENT SHALL MOTOROLA BE LIABLE, WHETHER IN CONTRACT OR TORT (INCLUDING NEGLIGENCE) FOR DAMAGES IN EXCESS OF THE PURCHASE PRICE OF THE PRODUCT, ACCESSORY OR SOFTWARE, OR FOR ANY INDIRECT, INCIDENTAL, SPECIAL OR CONSEQUENTIAL DAMAGES OF ANY KIND, OR LOSS OF REVENUE OR PROFITS, LOSS OF BUSINESS, LOSS OF INFORMATION OR DATA, SOFTWARE OR APPLICATIONS OR OTHER FINANCIAL LOSS ARISING OUT OF OR IN CONNECTION WITH THE ABILITY OR INABILITY TO USE THE PRODUCTS, ACCESSORIES OR SOFTWARE TO THE FULL EXTENT THESE DAMAGES MAY BE DISCLAIMED BY LAW.

Some states and jurisdictions do not allow the limitation or exclusion of incidental or consequential damages, or limitation on the length of an implied warranty, so the above limitations or exclusions may not apply to you. This warranty gives you specific legal rights, and you may also have other rights that vary from state to state or from one jurisdiction to another.

MOTOROLA and the Stylized M Logo are trademarks or registered trademarks of Motorola Trademark Holdings, LLC. All other product or service names are the property of their respective owners.

© 2014 Motorola Mobility LLC. All rights reserved.

Product ID: MOTOROLA Power Pack Micro (Model P1500)

Manual Number: 68017720001-B

Información de seguridad, reglamentos, y aspectos legales

Alérgenos

En Motorola Mobility evitamos el uso de alérgenos conocidos en nuestros productos. De vez en cuando, es posible que se agreguen cantidades que se pueden rastrear durante la fabricación de un dispositivo o de componentes de un dispositivo que puedan causar incomodidad a algunas personas. Esta estrategia es común para muchos tipos de productos. Le recomendamos que monitoree cualquiera de los productos que puedan estar en contacto prolongado con su piel y que los retire si experimenta irritación de la piel.

Declaración de conformidad con las directivas de la Unión Europea

La siguiente información sobre el cumplimiento de CE se aplica a los productos de Motorola que poseen una de las siguientes marcas CE:

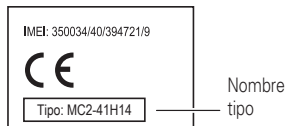


Mediante la presente, Motorola declara que este producto cumple con:

- Los requisitos esenciales y demás provisiones pertinentes de la Directiva 1999/5/EC.
- Todas las demás directivas de la UE pertinentes.

Para los productos compatibles con Wi-Fi 802.11a (tal como se define en la información de tu producto): este dispositivo está restringido a uso en interiores cuando opera en la banda de frecuencia Wi-Fi de 5,15 a 5,25 GHz (802.11a).

Lo siguiente constituye un ejemplo de Nombre tipo:



Puede ver la Declaración de conformidad (DoC) de su producto con la Directiva 1999/5/EC (Directiva R&TTE) en www.motorola.com/rtte (solo en inglés). Para encontrar la DoC, ingrese el número de aprobación de producto que aparece en la etiqueta del producto en la barra "Buscar" del sitio Web.

Puede que las autoridades reglamentarias dentro de la Unión Europea obtengan la información de conformidad solicitándola a: Product Safety and Compliance (Seguridad y Conformidad del Producto), Motorola Mobility UK Ltd., Redwood, Crockford Lane, Chineham Business Park, Basingstoke, RG24 8WQ, UNITED KINGDOM.

Aviso de la FCC para los usuarios

La siguiente afirmación se aplica a todos los productos que poseen el logotipo de la FCC o FCC ID en su etiqueta.

Este equipo ha sido probado y se comprobó que cumple con los límites para un dispositivo digital Clase B, en aplicación de lo dispuesto en la parte 15 de las normas de la FCC. Consulte CFR 47 Sec. 15.105(b). Estos límites están diseñados para proporcionar protección razonable contra interferencia dañina en una instalación residencial. Este equipo genera, usa y puede irradiar energía de radiofrecuencia y, si no se instala y usa de acuerdo con las instrucciones, puede causar interferencia dañina a las comunicaciones por radio. Sin embargo, no se garantiza que no ocurra interferencia en una instalación en particular. Si este equipo causa interferencia dañina en la recepción de radio o televisión, lo que se puede descubrir encendiendo y apagando el equipo, se aconseja al usuario que intente corregir la interferencia siguiendo uno o más de los procedimientos indicados a continuación:

- Reoriente o reubique en otra parte la antena receptora.
- Aumente la separación entre el equipo y el receptor.
- Conecte el equipo a una toma de corriente o un circuito distinto al cual está conectado el receptor.
- Consulte con el distribuidor o con un técnico experimentado de radio o TV para recibir ayuda.

Este dispositivo cumple con la parte 15 de las normas de la FCC. Su funcionamiento está sujeto a las siguientes condiciones: (1) este dispositivo no puede provocar interferencia

dañina y (2) este dispositivo debe aceptar cualquier interferencia recibida, incluso aquella que pudiera provocar un funcionamiento no deseado. Consulte CFR 47 Sec. 15.19(a)(3). Motorola no aprueba ningún cambio ni modificación del dispositivo realizados por el usuario. Cualquier cambio o modificación puede anular la autoridad del usuario para operar el equipo. Consulte CFR 47 Sec. 15.21.

Para los productos compatibles con Wi-Fi 802.11a (tal como se define en la información del producto): en los Estados Unidos, no uses el dispositivo en exteriores mientras está conectado a una red Wi-Fi 802.11a. La FCC prohíbe el uso en exteriores, ya que las frecuencias 5,15-5,25 GHz pueden causar interferencia con los Servicios satelitales móviles (MSS). Los puntos de acceso Wi-Fi públicos están optimizados para uso interior.

Garantía limitada Motorola

¿Qué cubre esta garantía?

Salvo las exclusiones enumeradas a continuación, Motorola Mobility LLC garantiza que sus teléfonos móviles ("productos"), los accesorios marca Motorola o certificados que se venden para uso con estos productos ("accesorios") y el software Motorola incluido en CD-ROM o en otros medios tangibles y que se vende para uso con estos productos ("software") están libres de defectos en materiales y mano de obra bajo condiciones de uso normal por parte de consumidores durante el o los períodos aquí descritos. Esta garantía limitada es un recurso exclusivo del consumidor y se aplica de la manera siguiente a los nuevos productos, accesorios y software Motorola que hayan comprado los consumidores en Estados Unidos o Canadá y que estén acompañados por esta garantía escrita:

Productos y accesorios

Productos cubiertos	Duración de la cobertura
Los productos y accesorios antes definidos, salvo que se disponga lo contrario a continuación.	Un (1) año a partir de la fecha de compra por parte del primer comprador consumidor del producto, a menos que se disponga lo contrario a continuación.
Accesorios y estuches decorativos. Cubiertas decorativas, cubiertas, PhoneWrap™ y estuches.	Garantía de por vida limitada para el primer comprador consumidor del producto.
Audífonos monoauriculares. Audífonos y auriculares que transmiten sonido monofónico a través de una conexión alámbrica.	Garantía de por vida limitada para el primer comprador consumidor del producto.

Productos cubiertos	Duración de la cobertura
Productos y accesorios que se reparan o reemplazan.	Lo que queda de la garantía original o noventa (90) días a partir de la fecha de devolución al consumidor, lo que sea mayor.

Exclusiones (productos y accesorios)

Uso y desgaste normal. Se excluye de la cobertura el mantenimiento, la reparación y el reemplazo periódicos de piezas debido al uso y desgaste normales.

Baterías. Esta garantía limitada sólo cubre las baterías cuya capacidad cargada completa quede bajo el 80% de su capacidad nominal y las baterías que presenten filtraciones.

Uso indebido y maltrato. Se excluyen de la cobertura defectos o daños provocados por: (a) manejo inadecuado, almacenamiento, uso indebido o maltrato, accidente o descuido, como daños físicos (hendiduras, rayones, etc.) en la superficie del producto resultantes del uso indebido; (b) contacto con líquido, agua, lluvia, humedad extrema o transpiración excesiva, arena, polvo o similares, calor extremo o alimentos; (c) uso de los productos o accesorios para propósitos comerciales o sometimiento del producto o accesorio a uso o condiciones anormales; (d) otras acciones que no son responsabilidad de Motorola.

Uso de productos y accesorios que no sean Motorola. Se excluyen de la cobertura los defectos que resulten del uso de productos, accesorios, software u otros equipos periféricos que no sean de marca ni certificación Motorola.

Servicio o modificación sin autorización. Se excluyen de la cobertura los defectos o daños que resulten de servicio, prueba, ajuste, instalación, mantenimiento, alteración o modificación de cualquier tipo realizados por personas ajenas a Motorola o sus centros de servicio autorizados.

Productos alterados. Se excluyen de la cobertura los productos o accesorios (a) cuyos números de serie o etiquetas de fechas hayan sido retirados, alterados o borrados; (b) con sellos rotos o que muestren indicios de manipulación; (c) con números de serie de tarjeta que no coincidan; (d) cubiertas o piezas que no sean Motorola o no cumplan sus normativas.

Servicios de comunicación. Se excluyen de la cobertura los defectos, daños o mal funcionamiento de los productos, accesorios o software debido a cualquier servicio o señal de comunicación al cual se pueda suscribir o usar con los productos, accesorios o software.

Software

Productos cubiertos	Duración de la cobertura
Software. Se aplica sólo a los defectos físicos en los medios que soportan la copia del software (por ejemplo, CD-ROM o disquete).	Noventa (90) días a partir de la fecha de compra.

Exclusiones (software)

Software soportado por medios físicos. No se garantiza que el software cumpla con sus requisitos ni funcione en combinación con cualquier otro hardware o aplicaciones de software proporcionados por terceros, que el funcionamiento de los productos de software no tenga interrupciones ni errores ni que se corregirán todos los defectos de los productos de software.

Software NO soportado por medios físicos. El software no soportado por medios físicos (por ejemplo, el software descargado de Internet) se proporciona "tal como está" y no tiene garantía.

¿Quién está cubierto?

Esta garantía se extiende sólo al primer comprador consumidor y no es transferible.

¿Qué hará Motorola?

Motorola, a su elección, reparará, reemplazará o reembolsará sin cargos el precio de compra de cualquier producto, accesorio o software que no cumpla con esta garantía. Podremos utilizar productos, accesorios o piezas reacondicionados/renovados/usados o nuevos que sean funcionalmente equivalentes. No se reinstalará ninguno de los datos, software ni aplicaciones que se hayan agregado al producto, accesorio o software, incluido, pero no limitado a contactos personales, juegos y tonos de timbre. Para evitar la pérdida de estos datos, software y aplicaciones, cree una copia de seguridad antes de solicitar servicio.

Cómo obtener servicio de Garantía u otros

Información

Comuníquese con Motorola usando la información de contacto que se proporciona en el sitio Web de Atención al Cliente en www.motorola.com/support. Recibirá instrucciones acerca de cómo y dónde enviar los Productos para realizar una evaluación. Por lo general necesitamos la siguiente información: (i) prueba de compra; (ii) una descripción escrita del problema; (iii) el nombre de su proveedor de servicio móvil, si corresponde; (iv) su dirección y su número de teléfono. Solo usaremos esta información con el fin de procesar su reclamo dentro de este concepto.

Garantía limitada

Recibirá instrucciones sobre cómo enviar los Productos, los Accesorios o el Software, por su cuenta y cargo, al Centro de Reparaciones Autorizado de Motorola. Para obtener servicio, debe incluir: (a) una copia de su recibo, contrato de venta u otra prueba de compra equivalente; (b) una descripción escrita del problema; (c) el nombre de su proveedor de servicio, si corresponde; (d) el nombre y la ubicación del servicio de instalación (si corresponde) y, lo que es más importante; (e) su dirección y número de teléfono.

¿Qué otras limitaciones existen?

TODA GARANTÍA IMPLÍCITA, INCLUIDAS SIN LIMITACIÓN LAS GARANTÍAS IMPLÍCITAS DE COMERCIABILIDAD Y APTITUD PARA UN PROPÓSITO EN PARTICULAR, SE DEBERÁ LIMITAR A LA DURACIÓN DE ESTA GARANTÍA LIMITADA, DE LO CONTRARIO, LA REPARACIÓN, REEMPLAZO O REEMBOLSO DISPUESTOS EN VIRTUD DE ESTA GARANTÍA EXPRESA LIMITADA SERÁ EL RECURSO EXCLUSIVO DEL CONSUMIDOR, SEGÚN SE DISPONE EN LUGAR DE TODA OTRA GARANTÍA EXPRESA O IMPLÍCITA. EN NINGÚN CASO MOTOROLA TENDRÁ RESPONSABILIDAD CONTRACTUAL O EXTRA CONTRACTUAL (INCLUIDA NEGLIGENCIA) POR DAÑOS QUE SUPEREN EL PRECIO DE COMPRA DEL PRODUCTO, ACCESORIO O SOFTWARE, O POR CUALQUIER DAÑO INDIRECTO, IMPREVISTO, ESPECIAL O RESULTANTE DE CUALQUIER TIPO O LA PÉRDIDA DE INGRESOS O UTILIDADES, PÉRDIDA DE NEGOCIOS, PÉRDIDA DE INFORMACIÓN O DATOS, SOFTWARE O APLICACIONES U OTRA PÉRDIDA FINANCIERA QUE SURJA DE LA CAPACIDAD O INCAPACIDAD DE USAR LOS PRODUCTOS, ACCESORIOS O SOFTWARE, O EN RELACIÓN CON LAS MISMAS, DENTRO DE LO PERMITIDO POR LA LEY.

Algunos estados y jurisdicciones no permiten la limitación o exclusión de daños imprevistos o resultantes ni la limitación sobre la duración de una garantía implícita, de modo que las limitaciones o exclusiones anteriores probablemente no correspondan a su caso. Esta garantía le otorga derechos legales específicos y también podría tener otros derechos que varían de un estado a otro o de una jurisdicción a otra.

MOTOROLA y el logotipo de la M estilizada son marcas comerciales o marcas comerciales registradas de Motorola Trademark Holdings, LLC. Todos los demás nombres de productos o de servicios pertenecen a sus respectivos dueños.

© 2014 Motorola Mobility LLC. Todos los derechos reservados.

ID del producto: MOTOROLA Power Pack Micro (Model P1500)

Número de manual: 68017720001-B



Please recycle!
¡Recicle, por favor!