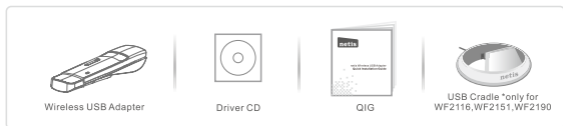




netis Wireless USB Adapter
Quick Installation Guide



1.Package Contents

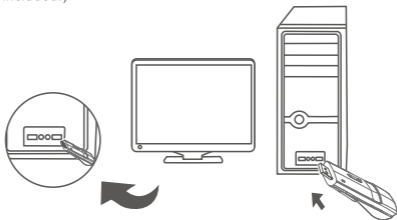


* This QIG is for all netis wireless USB adapters, including models- WF2109, WF2111, WF2116, WF2119, WF2119S, WF2120, WF2123, WF2503, WF2505, WF2506; WF2150, WF2151, WF2190, etc.

* The product model shown in this QIG is WF2150, as an example.

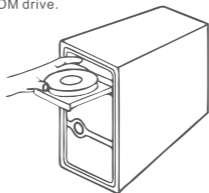
2.Hardware Connection

Plug the wireless adapter directly into an available USB interface on your computer.
(For WF2116/WF2151/WF2190, you may connect the adapter and your computer with the USB cradle included.)



3.Driver Installation

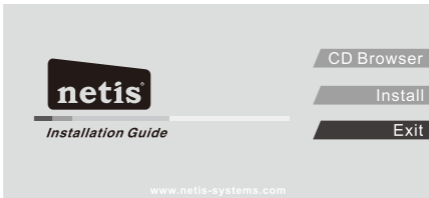
3.1.Insert the netis Driver CD into your CD-ROM drive.



3.2. Install the provided driver from the CD.

For Windows 8/7/Vista/XP

The **Setup Wizard** on the CD will guide you through the driver installation procedures.



Simply click **“Install”**. The netis smart driver assistant will choose the correct driver program automatically based on your Windows operating system.

The **InstallShield Wizard** window will appear, then please click **“Next”** and follow the step by step procedures to finish the driver installation.

For MAC OS

Open the folder **“Driver”** > **“MAC”** from the CD.

Select the driver package according to your MAC OS version and click the **Installer.pkg** file.

Then an installation dialog will pop up. Please click **“Continue”** and follow the step by step procedures to finish the driver installation.

For Linux

You may get the available driver files from the **“Driver”** > **“Linux”** folder in the CD.

Tip: For further steps, please visit netis website at www.netis-systems.com.

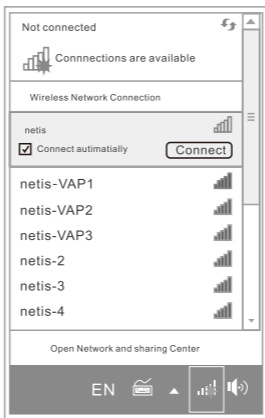
4. Connect to the Wireless Network

For Windows 8/7/Vista/XP

(Here we take Windows 7 for example.)

After driver installation, please click on the wireless network connection icon in the lower right corner of the task bar. Choose the available wireless network, and click on the **“Connect”** button to setup a wireless connection.

If the wireless network is secured, enter the security key/ password in the next popup window.



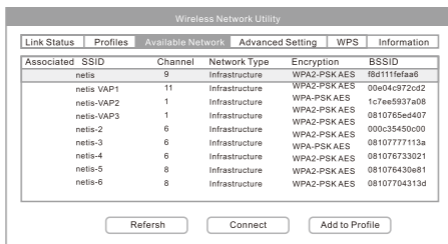
For MAC OS

Click the Wireless Network icon as below.



Choose the available wireless network, and click on the **“Connect”** button to setup a wireless connection.

If the wireless network is secured, enter the network key/ password in the next page.



For Linux

(Here we take Ubuntu for example.)

Choose the available wireless network to setup a wireless connection.

If the wireless network is secured, enter the password in the pop-up window.



Technical Support: support@netis-systems.com



Interruptor no administrado netis
Guía de Instalación Rápida



1. Contenido del empaque



* Esta guía de instalación rápida es para todos los adaptadores inalámbricos USB netis, incluyendo los modelos- WF2109, WF2111, WF2116, WF2119, WF2119S, WF2120, WF2123, WF2503, WF2505, WF2506; WF2150, WF2151, WF2190, etc.

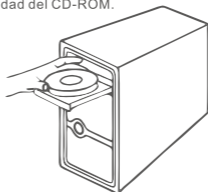
2. Conexión del Hardware

Conecte el adaptador inalámbrico directamente a un puerto disponible de USB en su ordenador. (Para WF2116/WF2151/WF2190, puede conectar el adaptador y el ordenador con la base de la USB adjunta aquí.)



3. Instalación del Driver

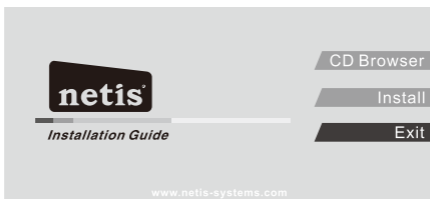
3.1. Introduzca el CD del Driver netis en la unidad del CD-ROM.



3.2. Instale el driver que está en el CD.

Para Windows 8/7/Vista/XP

El **Asistente de Instalación** en el CD le indicará los procedimientos de instalación del controlador.



Simplemente haga clic en **“Install” (Instalar)**. El asistente del smart driver netis elegirá automáticamente el correcto programa del driver en función de su sistema operativo de Windows.

Aparecerá la ventana del **Asistente de Instalación**, a continuación, haga clic en **“Siguiente”** y siga las instrucciones paso a paso de los procedimientos para finalizar la instalación del driver.

Para MAC OS

Abra la carpeta **“Driver”**> **“MAC”** que está en el CD.

Seleccione el paquete de driver según la versión de su MAC OS y ejecute el archivo **Installer.pkg**.

A continuación, se abre un cuadro de diálogo de instalación. Por favor, haz clic en **“Continuar”** y siga las instrucciones paso a paso de los procedimientos para finalizar la instalación del driver.

Para Linux

Puede encontrar los archivos de los driver disponibles en la carpeta del **“Driver”**> **“Linux”** que está en el CD.

Consejo: Para más pasos, por favor visite el sitio web de netis www.netis-systems.com.

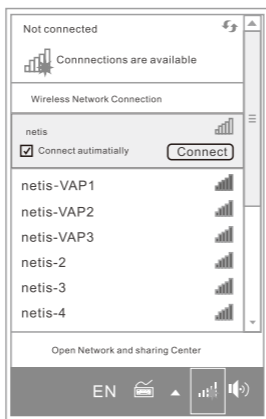
4. Conectar a la red inalámbrica

Para Windows 8/7/Vista/XP

(Nosotros tomamos como ejemplo el Windows 7.)

Después de la instalación del driver, haga clic en el icono de conexión de red inalámbrica en la esquina inferior derecha de la barra de tareas. Seleccione la red inalámbrica disponible, y para configurar una conexión inalámbrica haga clic en el botón **“conectar”(Connect)**.

Si la red inalámbrica está protegida, introduzca en la siguiente ventana emergente la clave de seguridad / contraseña.



Para MAC OS

Haga clic en el icono de red inalámbrica de la siguiente manera.



Seleccione la red inalámbrica disponible, y para configurar una conexión inalámbrica haga clic en el botón **"conectar"**.

Si la red inalámbrica está protegida, introduzca en la página siguiente la clave de red / contraseña.

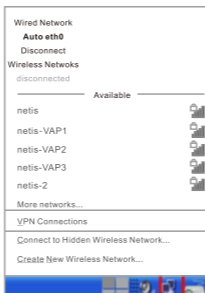
Wireless Network Utility					
Link Status	Profiles	Available Network	Advanced Setting	WPS	Information
Associated	SSID	Channel	Network Type	Encryption	BSSID
	netis	9	Infrastructure	WPA2-PSK AES	f8d111fefaa6
	netis-VAP1	11	Infrastructure	WPA2-PSK AES	00e04c972cd2
	netis-VAP2	1	Infrastructure	WPA-PSK AES	1c7ee5937a08
	netis-VAP3	1	Infrastructure	WPA2-PSK AES	0810765ed407
	netis-2	6	Infrastructure	WPA2-PSK AES	000c35450c00
	netis-3	6	Infrastructure	WPA-PSK AES	08107777113a
	netis-4	6	Infrastructure	WPA2-PSK AES	081076733021
	netis-5	8	Infrastructure	WPA2-PSK AES	081076430e81
	netis-6	8	Infrastructure	WPA2-PSK AES	08107704313d

Para Linux

(Nosotros tomamos como ejemplo Ubuntu.)

Seleccione la red inalámbrica disponible para configurar una conexión inalámbrica.

Si la red inalámbrica está protegida, introduzca en la ventana emergente la contraseña.



Soporte Técnico: support@netis-systems.com



Adaptador USB Wireless da netis
Guia de Instalação Rápida

