

nyne

PUNCH

EN Portable Bluetooth Speaker

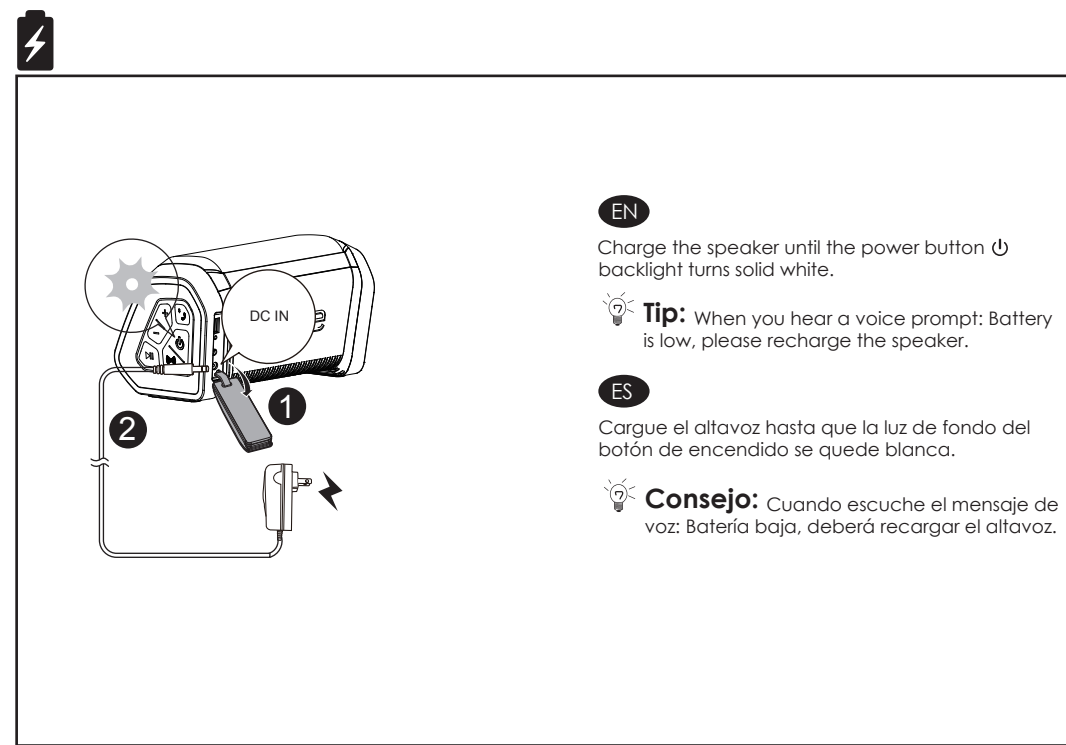
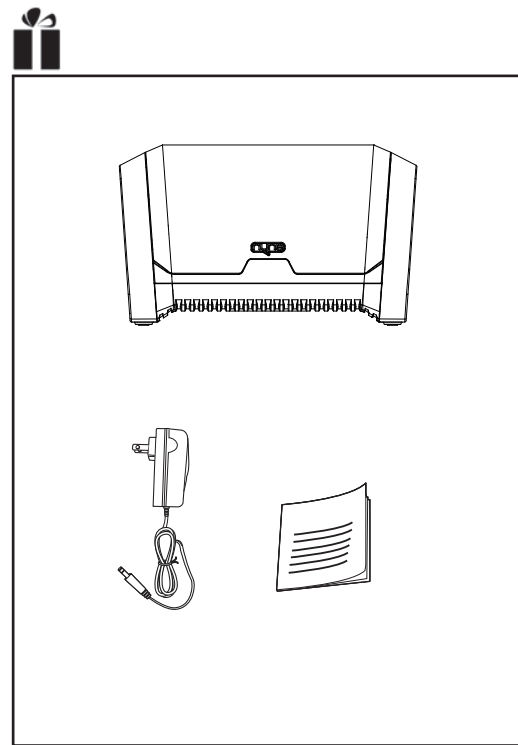
ES Altavoz Bluetooth portátil

EN Quick User Guide

ES Guía rápida del usuario

nyne.com

BC



EN

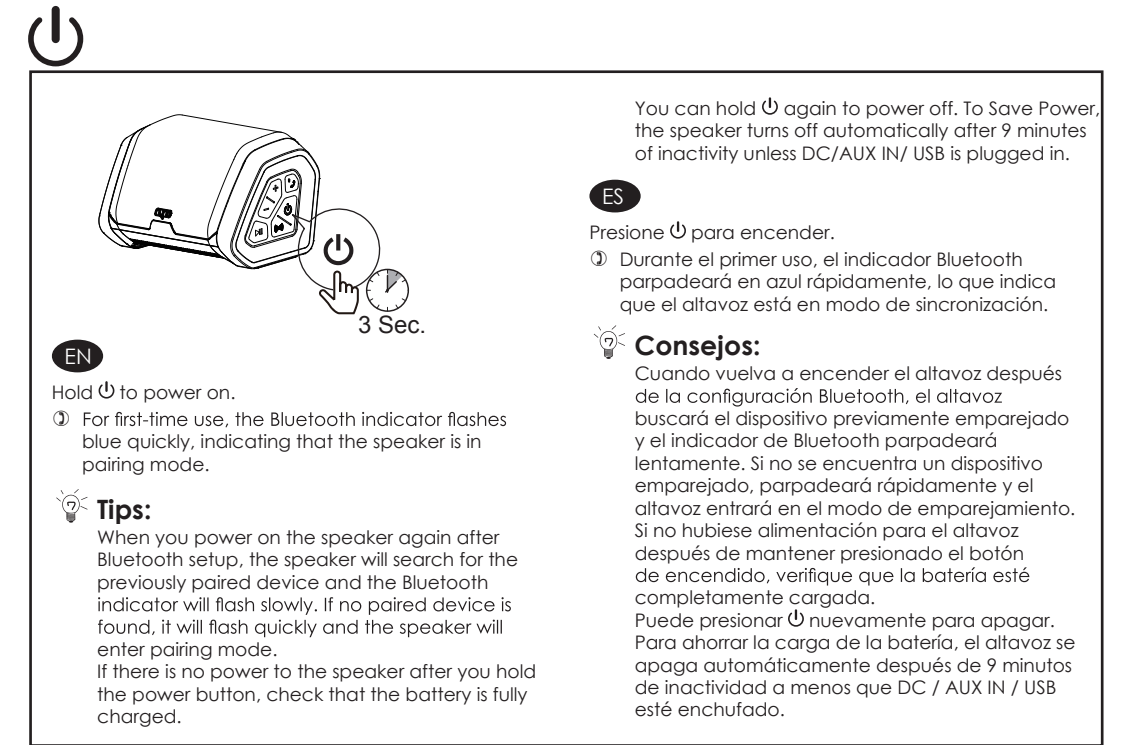
Charge the speaker until the power button backlight turns solid white.

Tip: When you hear a voice prompt: Battery is low, please recharge the speaker.

ES

Cargue el altavoz hasta que la luz de fondo del botón de encendido se quede blanca.

Consejo: Cuando escuche el mensaje de voz: Batería baja, deberá recargar el altavoz.



EN

Hold to power on.

1 For first-time use, the Bluetooth indicator flashes blue quickly, indicating that the speaker is in pairing mode.

Tips:

When you power on the speaker again after Bluetooth setup, the speaker will search for the previously paired device and the Bluetooth indicator will flash slowly. If no paired device is found, it will flash quickly and the speaker will enter pairing mode.

If there is no power to the speaker after you hold the power button, check that the battery is fully charged.

ES

Presione para encender.

1 Durante el primer uso, el indicador Bluetooth parpadeará en azul rápidamente, lo que indica que el altavoz está en modo de sincronización.

Consejos:

Cuando vuelva a encender el altavoz después de la configuración Bluetooth, el altavoz buscará el dispositivo previamente emparejado y el indicador de Bluetooth parpadeará lentamente. Si no se encuentra un dispositivo emparejado, parpadeará rápidamente y el altavoz entrará en el modo de emparejamiento. Si no hubiese alimentación para el altavoz después de mantener presionado el botón de encendido, verifique que la batería esté completamente cargada.

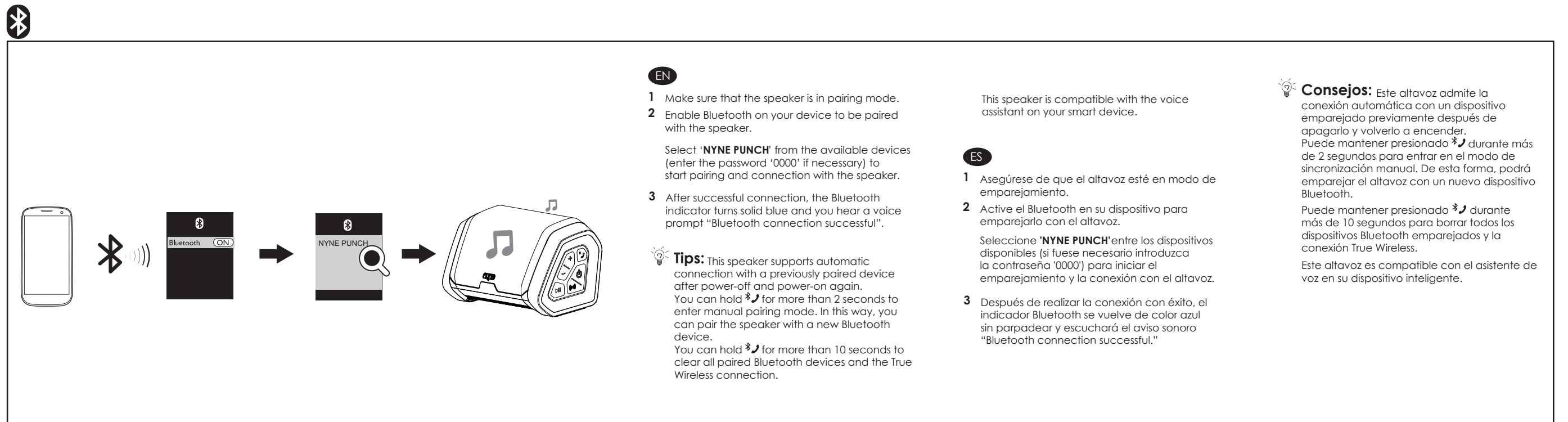
Puede presionar nuevamente para apagar. Para ahorrar la carga de la batería, el altavoz se apaga automáticamente después de 9 minutos de inactividad a menos que DC / AUX IN / USB esté enchufado.

QUG-PUNCH-05-18-V1.0

All rights reserved.
Nyne Multimedia Inc.

All registered and unregistered trademarks are property of their respective owners.

nyne



EN

1 Make sure that the speaker is in pairing mode.
2 Enable Bluetooth on your device to be paired with the speaker.

Select 'NYNE PUNCH' from the available devices (enter the password '0000' if necessary) to start pairing and connection with the speaker.

3 After successful connection, the Bluetooth indicator turns solid blue and you hear a voice prompt "Bluetooth connection successful".

Tips: This speaker supports automatic connection with a previously paired device after power-off and power-on again. You can hold for more than 2 seconds to enter manual pairing mode. In this way, you can pair the speaker with a new Bluetooth device. You can hold for more than 10 seconds to clear all paired Bluetooth devices and the True Wireless connection.

This speaker is compatible with the voice assistant on your smart device.

ES

1 Asegúrese de que el altavoz esté en modo de emparejamiento.

2 Active el Bluetooth en su dispositivo para emparejarlo con el altavoz.

Seleccione 'NYNE PUNCH' entre los dispositivos disponibles (si fuese necesario introduzca la contraseña '0000') para iniciar el emparejamiento y la conexión con el altavoz.

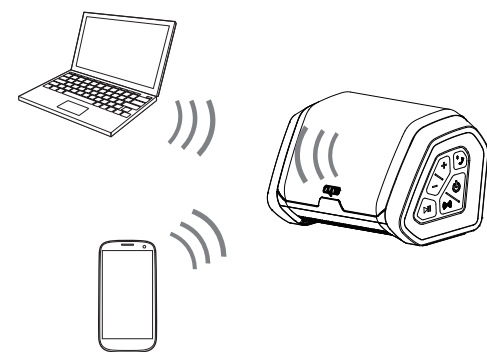
3 Después de realizar la conexión con éxito, el indicador Bluetooth se vuelve de color azul sin parpadear y escuchará el aviso sonoro "Bluetooth connection successful."

Consejos: Este altavoz admite la conexión automática con un dispositivo emparejado previamente después de apagarlo y volverlo a encender.

Puede mantener presionado durante más de 2 segundos para entrar en el modo de sincronización manual. De esta forma, podrá emparejar el altavoz con un nuevo dispositivo Bluetooth.

Puede mantener presionado durante más de 10 segundos para borrar todos los dispositivos Bluetooth emparejados y la conexión True Wireless.

Este altavoz es compatible con el asistente de voz en su dispositivo inteligente.



EN

Play music on your device paired and connected with the speaker.

While music is playing:

- Press +/- to adjust volume.
- Hold +/- to skip to the next/previous track.
- Press to pause or resume music playing.

When you make a call or there is an incoming call, you can use the speaker as a speaker phone.

- When there is an incoming call, you can press to receive the call or hold for 3 seconds to reject the call.
- During a call, you can press to end the call.
- You can press on the speaker twice to access the voice assistant on your smart device.

Tips: Music playing is paused during a call and resumed automatically when the call ends. You can hold to disconnect the current Bluetooth connection.

ES

Reproduzca música en su dispositivo emparejado y conectado con el altavoz.

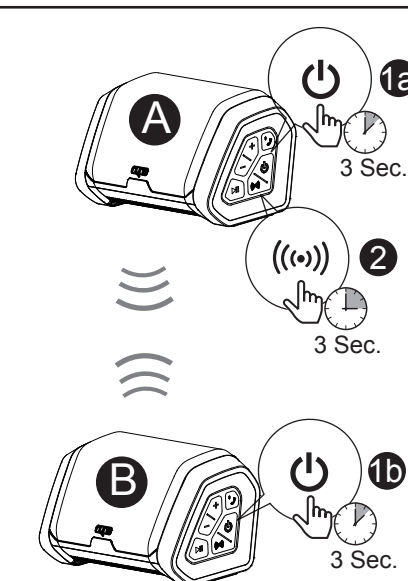
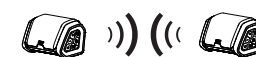
Mientras la música está sonando:

- Presione +/- para ajustar el volumen.
- Mantenga presionado +/- para saltar a la pista siguiente/anterior.
- Presione para pausar o reanudar la reproducción de la música.

Cuando realice una llamada o reciba una llamada entrante, puede usar el altavoz como si fuese un teléfono con altavoz.

- Cuando reciba una llamada entrante, puede presionar para recibir la llamada o presionar durante 3 segundos para rechazar la llamada.
- Durante el transcurso de llamada, puede presionar para finalizar la llamada.
- Puede presionar en el altavoz dos veces para acceder al asistente de voz en su dispositivo inteligente.

Consejos: La reproducción de música se pausa durante una llamada y se reanuda automáticamente cuando finaliza la llamada. Puede presionar para desconectar la conexión Bluetooth en curso.



EN

You can connect two NYNE True Wireless speakers with each other to enrich your listening experience.

1 Hold on one speaker for 3 seconds to set up True Wireless connection (main speaker), making sure the other speaker (to be purchased separately) is not connected to any Bluetooth device.

2 The two speakers will pair with each other automatically after 15 to 30 seconds.

3 Once paired, the True Wireless will reconnect automatically when both speakers are turned on again.

Tips:

After successful connection, you can use the , +/- and keys on either speaker to control both speakers at the same time. You can hold on either speaker for 3 seconds to disconnect True Wireless connection. You can only pair and connect your mobile device with the main speaker.

ES

Puede conectar dos altavoces NYNE True Wireless entre sí para enriquecer su experiencia auditiva.

1 Presione en un altavoz durante 3 segundos para configurar la conexión True Wireless (altavoz principal), asegurándose de que el otro altavoz (que debe comprar por separado) no esté conectado a ningún dispositivo Bluetooth.

2 Los dos altavoces se emparejarán automáticamente después de 15 a 30 segundos.

3 Una vez emparejados, la conexión True Wireless se volverá a conectar automáticamente cuando ambos altavoces se enciendan nuevamente.

Consejos: Después de realizar la conexión con éxito, puede usar las teclas , +/- y de cualquiera de los altavoces para controlar ambos altavoces al mismo tiempo. Puede presionar en cualquiera de los altavoces durante 3 segundos para desconectar la conexión True Wireless. Solamente podrá vincular y conectar su dispositivo móvil con el altavoz principal.

