

nordicidmorphic

QUICK GUIDE KURZANLEITUNG GUIDE RAPIDE GUÍA RAPIDA
GUIDA RAPIDA GUÍA RAPIDO SNABBGUIDE PIKAOPAS
QUICK GUIDE HURTIGGUIDE HRAÐLEIÐBEININGAR
SNELLE START RÖVID KEZELÉSI ÚTMUTATÓ מדריך מהיר למשתמש
دليل سريع КРАТКОЕ РУКОВОДСТВО 快速指南 クイックガイド


NORDICID

EN/	CONTENTS
DE/	INHALT
FR/	CONTENU
ES/	CONTENIDO
IT/	CONTENUTO
PT/	CONTEÚDO
SV/	INNEHÅLL
FI/	SISÄLTÖ
DA/	INDHOLD
NO/	INNHold
IS/	INNIHALD
NL/	INHOUD
HU/	TARTALOM
HE/	תכולה
AR/	المحتويات
RU/	СОДЕРЖАНИЕ
ZH/	配置概览
JA/	内容物

3



6



7



5



4
6



- EN/ KEY & FEATURE OVERVIEW
- DE/ TASTEN UND FEATURES IM ÜBERBLICK
- FR/ TOUCHES & VUE D'ENSEMBLE DES FONCTIONS
- ES/ DESCRIPCIÓN DE BOTONES Y FUNCIONES
- IT/ TASTIERA E FUNZIONI TASTI
- PT/ VISÃO GERAL DO TECLADO E FUNÇÕES
- SV/ ÖVERSIKT AV KNAPPAR & EGENSKAPER
- FI/ NÄPPÄIMET JA OMINAISUUDET
- DA/ KNAP- & FUNKTIONS OVERSIGT
- NO/ KNAPP- & FUNKSJONSOVERSIKT
- IS/ YFIRLIT HNAPPA & VIRKNI
- NL/ TOETSEN & OVERZICHT VAN FUNCTIES
- HU/ GOMBOK & FUNKCIÓ ÁTTEKINTÉSE
- HE/ הכרת המספון
- AR/ مميزات الأزرار
- RU/ КЛАВИШИ И ОСНОВНЫЕ ФУНКЦИИ
- ZH/ 按鈕和功能概述
- JA/ ボタンと機能の概要



DC 5V



- 100 %
- > 80 %
- < 80 %



SCAN



OK / ENTER



ESC / CANCEL



TAB / ALT



DEL / BACK

VIRTUAL KEYBOARD



F1, F2, F3...



1, 2, 3...




a, b, c...



A, B, C...



ON / OFF

5s  = RESET

EN/	INSTALLING BATTERY
DE/	BATTERIE EINLEGEN
FR/	INSTALLER LA BATTERIE
ES/	INSTALACIÓN DE LA BATERÍA
IT/	INSTALLARE LA BATTERIA
PT/	INSTALAR A BATERIA
SV/	INSTALLATION AV BATTERIET
FI/	AKUN ASENNUS
DA/	INSTALLERER BATTERI
NO/	INSTALLERE BATTERI
IS/	RAFHLÖÐUSETNING
NL/	DE BATTERIJ INSTALLEREN
HU/	AZ AKKUMULÁTOR BEHELYEZÉSE
HE/	התקנת סוללה
AR/	تنصيب البطارية
RU/	УСТАНОВКА БАТАРЕИ
ZH/	安裝電池
JA/	バッテリーの装着

1



2



3



4



5



6



EN/	CHARGING
DE/	GERÄT LADEN
FR/	CHARGEUR
ES/	CARGA
IT/	DI CARICA
PT/	CARREGAMENTO
SV/	LADDNING
FI/	LATAUS
DA/	OPLADNING
NO/	LADING
IS/	HLEÐSLA
NL/	OPLADEN
HU/	TÖLTÉS
HE/	טעינה
AR/	الشحن
RU/	ЗАРЯДКА
ZH/	充電配件
JA/	充電



● 100 %

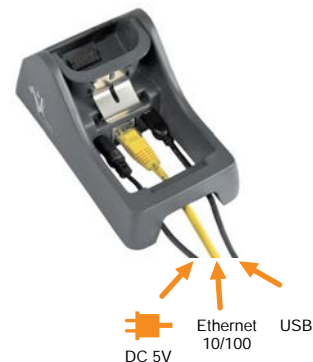


● > 80 %



● < 80 %

- EN/ DOCKING CRADLE
- DE/ LADESTATION
- FR/ STATION D'ACCUEIL
- ES/ CUNA DE CARGA
- IT/ CULLA CARICA BATTERIE
- PT/ BASE DE CARREGAMENTO
- SV/ DOCKINGSSTATION
- FI/ LATAUS- JA TIEDONSIIRTOTELINE
- DA/ DOCKING CRADLE
- NO/ DOKKINGSTASJON
- IS/ HLEÐSLU-OG SAMSKIPTAVAGGA
- NL/ DOCKING CRADLE
- HU/ TÖLTŐ ÉS DOKKOLÓ
- HE/ ערסל טעינה
- AR/ قاعدة الشحن
- RU/ НАСТОЛЬНОЕ ЗАРЯДНОЕ УСТРОЙСТВО
- ZH/ 充电座
- JA/ ドッキングクレードル



EN/	HANDSTRAP
DE/	HANDSCHLAUFE
FR/	DRAGONNE
ES/	CORREA DE MANO
IT/	CINGHIA
PT/	ALÇA DE MÃO
SV/	HANDREM
FI/	HIHNA
DA/	HÅNDSTROP
NO/	HÅNDSTROPP
IS/	HANDÓL
NL/	POLSBAND
HU/	KÉZPÁNT
HE/	רצועת יד
AR/	حزام اليد
RU/	ПЕМЕШОК
ZH/	手帶
JA/	ハンドストラップ

1



2



3



EN/	SIM / SD CARD
DE/	SIM- / SD-KARTE
FR/	CARTE SIM / SD
ES/	TARJETA SIM / SD
IT/	SCHEDA SIM / SD
PT/	CARTÃO SIM / SD
SV/	SIM- / SD-KORT
FI/	SIM- / SD-KORTTI
DA/	SIM- / SD-KORT
NO/	SIM- / SD-KORT
IS/	SIM / SD KORT
NL/	SIM- / SD-KAART
HU/	SIM / SD KÁRTYA
HE/	SD כרטיס / סים
AR/	الشرحة
RU/	УСТАНОВКА SIM/SD КАРТЫ
ZH/	SIM / SD卡
JA/	SIM / SDカード

1 SIM



2



3



1 SD



2



3



EN/	SCAN DIRECTION
DE/	SCAN-RICHTUNG
FR/	DIRECTION DE BALAYAGE
ES/	DIRECCIÓN DE ESCANEAO
IT/	DIREZIONE DI SCANSIONE
PT/	DIREÇÃO DE VARRIMENTO
SV/	LÄSRIKTNING
FI/	LUKUSUUNTA
DA/	SCANNE RETNING
NO/	SKANNERETNING
IS/	STEFNA SKÖNNUNAR
NL/	SCANRICHTING
HU/	OLVASÁSI IRÁNY
HE/	כיוון סריקה
AR/	اتجاه المسح
RU/	НАПРАВЛЕНИЕ СКАНИРОВАНИЯ
ZH/	掃描方向
JA/	走査方向

NORDIC ID MORPHIC
 NORDIC ID MORPHIC UHF RFID
 NORDIC ID MORHIC BATCH



NORDIC ID MORPHIC UHF RFID CROSS DIPOLE



EN/ CORRECT GRIP
 DE/ KORREKTE HALTUNG
 FR/ BONNE PRISE EN MAIN
 ES/ EMPUÑADURA CORRECTA
 IT/ CORRETTA IMPUGNATURA
 PT/ MANUSEAMENTO CORRETO

NORDIC ID MORPHIC
 NORDIC ID MORPHIC BATCH



SV/ KORREKT GREPP
 FI/ OIKEA OTE

DA/ KORREKT GREB
 NO/ RIKTIG GREP

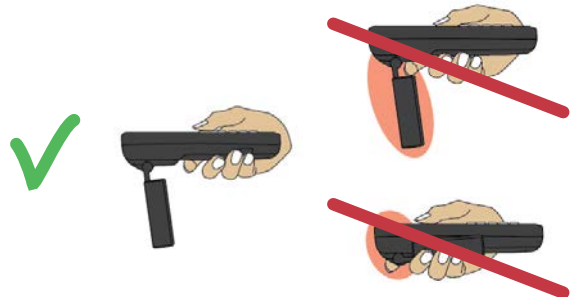
IS/ RÉTT GRIP
 NL/ DE JUISTE GREEP

HU/ HELYES TARTÁS
 HE/ אחיזה נכונה

AR/ الامساك الصحيح باليد

RU/ РАСПОЛОЖЕНИЕ СКАНЕРА В РУКЕ
 ПОЛЬЗОВАТЕЛЯ

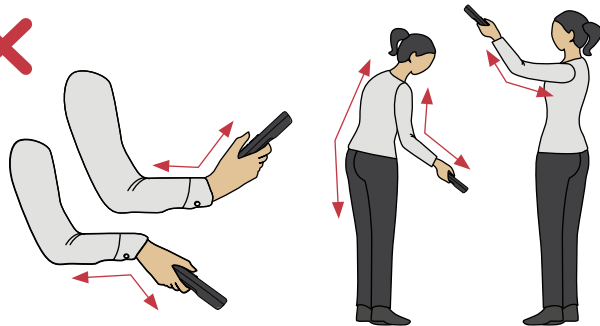
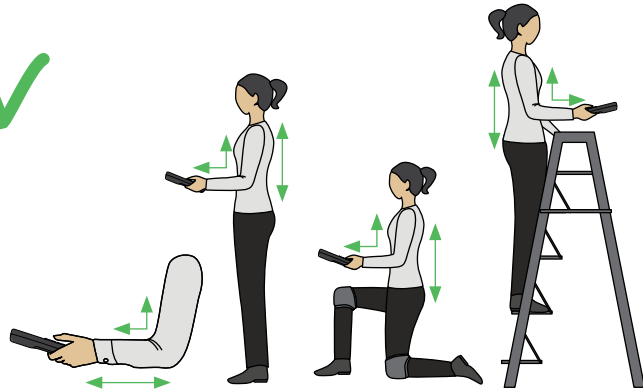
NORDIC ID MORPHIC UHF RFID CROSS DIPOLE



ZH/ 正確握法

JA/ 正しい持ち方

EN/	ERGONOMICS
DE/	ERGONOMIE
FR/	ERGONOMIE
ES/	ERGONOMÍA
IT/	ERGONOMIA
PT/	ERGONOMIA
SV/	ERGONOMI
FI/	ERGONOMIA
DA/	ERGONOMI
NO/	ERGONOMI
IS/	VINNUVISTFRÆÐI
NL/	ERGONOMIE
HU/	ERGONOMIA
HE/	ארגונומיה
AR/	بيئة العمل
RU/	ЭРГОНОМИКА
ZH/	手持仪器正确使用姿势
JA/	エルゴノミクス





Limited warranty: 2 years / Begrenzte Garantie: 2 Jahre
Garantie limitée: 2 ans / Garantia limitada: 2 años
Garanzia limitata: 2 anni / Garantia limitada: 2 anos
Begränsad garanti: 2 år / Rajoitettu takuu: 2 vuotta
Begrænset garanti: 2 år / Begrenset garanti: 2 år
Takmörkuð ábyrgð: 2 ár / Beperkte garantie: 2 jaar
Korlátozott jótállás: 2 év / אחריות מוגבלת: שנתיים
ضمانة محدودة لمدة سنتين / Ограниченная гарантия: 2 года
有限保修期: 2年 / 限定保証: 2年

Repair centers / Centres de réparation / Centros de reparación
I centri di riparazione / Os centros de reparação / Reparationscenter
Huoltopiste / Reparation centre / Reparasjonscenter
Viðgerðarmiðstöð / Reparatie centra / Szerviz információk
מרכזי שירות / مراكز الاصلاح / 維修センター:

www.nordicid.com/eng/support

Reparaturzentren:
www.nordicid.com/ger/support

Центры технического обслуживания:
www.nordicid.com/rus/668

NORDIC ID

Myllyojankatu 2 A
24100 SALO, FINLAND
tel. +358 2 727 7700
fax +358 2 727 7720
www.nordicid.com
service@nordicid.com



<http://extranet.nordicid.com/>

HEADQUARTERS
support@nordicid.com
tel. +358 2 7277 790

DEUTSCHSPRACHIGE LÄNDER
support@nordicid.de
tel. +49 5206 70 84 70