

Fig. 1

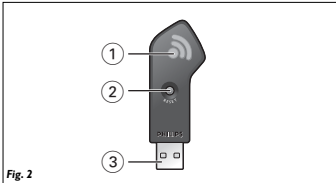


Fig. 2

CS 包裝盒內物品

- SPM4701 无线鼠标
- 接收器
- 用户手册
- 两节 AA 碱性锂电池
- 安装光盘

功能综览

- 鼠标 (图 1)**
- 1 鼠标的 LED
 - 2 RESET 按钮
 - 3 电池盖
 - 4 RESET 按钮
 - 5 光学传感器
- 接收器 (图 2)**
- 1 LED
 - 2 RESET 按钮
 - 3 USB 连接器

安装

A 安装驱动程序
请按照屏幕容易查看本产品的功能。它可用于改变鼠标的设置。安装驱动程序是当其他操作系统如 Windows Vista 系统工作时能够启动鼠标。

- 1 去除已有的任何鼠标驱动程序。
- 2 将驱动程序光盘插入电脑。
- 3 按照屏幕说明操作。
- 4 重启电脑。

B 装入电池

- 1 打开电池盖 (3)。
- 2 依正确极性 + 和 - 装入两节电池。
- 3 关上电池盖。

C 安装接收器

- 1 取出接收器。
- 2 将接收器插入电脑的 USB 端口。
- 3 不必重启电脑。

连接

- 连接鼠标与接收器**
- 1 按接收器的 RESET 按钮 (2)。
-> 接收器 LED (1) 开始闪烁。
 - 2 在 30 秒内按鼠标的 RESET 按钮 (4)。
-> 接收器的 LED (1) 闪烁，直至鼠标与接收器之间建立连接。

享受

- 改变鼠标设置**
- 1 单击在 traybar 右下方中的鼠标图标。
 - 2 按照屏幕说明将鼠标设置调整到符合您的要求。
 - 3 按 'OK' (确定) 退出应用程序，返回正常操作模式。

帮助

- 鼠标不工作**
- 检查电池是否正确放置。
 - 可能来自另一个无线装置的干扰。请重复「连接」一章的步骤 1 和 2 重新连接鼠标和接收器。
 - 鼠标和接收器超出有效连接范围。请减小两者之间的距离 (最大 10 公尺 / 30 英尺)。
 - 检查接收器是否正确地插入电脑的 USB 端口。

技术规格

- 系统要求**
- Microsoft® Windows® 2000, ME, XP 或 Vista 操作系统
 - 一个可用的 USB 端口
 - CD / DVD 光驱或光碟器
 - Macintosh® Mac 操作系统 10.1.x-10.4.x 版本可到以下网站下载：
www.philips.com/support

警告

- 光学激光系统能在大多数表面上精确检测鼠标的移动。避免在任何玻璃或反射表面上使用鼠标。
- 勿于潮湿的环境下使用鼠标。避免液体溅到鼠标上。
- 塑料包装含有危险。为避免造成危险的危险。请务必将包装材料远离婴幼儿和小孩放置。

健康警告

在使用键盘或鼠标时，不正确的工作习惯可能导致身体不适或严重的伤害，例如扭伤手、手腕或颈部其他部位。

无论您是在工作还是娱乐，请务必避免不当的姿势，并使身体处在舒展的位置。这不仅能够帮助提高整体效率，而且还可以有助于预防肌肉骨骼失调症 (MSD)。

长时间工作时经常改变姿势也有助于消除不适和酸痛。

环境信息

旧产品处理
您的产品使用优质原材料和部件设计制造，可以回收和再利用。

产品上标有「打叉的垃圾桶」符号时，表示该产品符合 European Directive 2002/96/EC 的要求。

请注意了解有关当地电子产品分类回收系统的信息。

请按照当地的有关法规条例行动且不要将旧产品与日常家庭废物一起丢弃。正确处理旧产品将有助于防止对环境及人类健康造成潜在的负面影响。



CT 包裝盒內物品

- SPM4701 无线鼠标
- 接收器
- 用户手册
- 两节 AA 碱性锂电池
- 安装光盘

功能综览

- 鼠标 (图 1)**
- 1 鼠标的 LED
 - 2 左、右按键
 - 3 电池盖
 - 4 RESET 按钮
 - 5 光学传感器
- 接收器 (图 2)**
- 1 LED
 - 2 RESET 按钮
 - 3 USB 连接器

安装

A 安装驱动程序
请按照屏幕容易查看本产品的功能。它可用于改变鼠标的设置。安装驱动程序是当其他操作系统如 Windows Vista 系统工作时能够启动鼠标。

- 1 去除已有的任何鼠标驱动程序。
- 2 将驱动程序光盘插入电脑。
- 3 按照屏幕说明操作。
- 4 重启电脑。

B 装入电池

- 1 打开电池盖 (3)。
- 2 依正确极性 + 和 - 装入两节电池。
- 3 关上电池盖。

C 安装接收器

- 1 取出接收器。
- 2 将接收器插入电脑的 USB 连接器。
- 3 无需重启电脑。

连接

- 连接鼠标与接收器**
- 1 按接收器的 RESET 按钮 (2)。
-> 接收器 LED (1) 开始闪烁。
 - 2 在 30 秒内按鼠标的 RESET 按钮 (4)。
-> 接收器的 LED (1) 闪烁，直至鼠标与接收器之间建立连接。

享受

- 调整鼠标设置**
- 1 按一下在 traybar 右下方中的鼠标图标。
 - 2 按照屏幕说明将鼠标设置调整到符合您的要求。
 - 3 按 'OK' (确定) 退出应用程序，返回正常操作模式。

帮助

- 鼠标不工作**
- 检查电池是否正确放置。
 - 可能来自另一个无线装置的干扰。请重复「连接」一章的步骤 1 和 2 重新连接鼠标和接收器。
 - 鼠标和接收器超出有效连接范围。请减小两者之间的距离 (最大 10 公尺 / 30 英尺)。
 - 检查接收器是否正确地插入电脑的 USB 连接器。

技术规格

- 系统要求**
- Microsoft® Windows® 2000, ME, XP 或 Vista 操作系统
 - 一个可用的 USB 连接器
 - CD / DVD 光驱
 - Macintosh® Mac 操作系统 10.1.x-10.4.x 版本可到以下网站下载：
www.philips.com/support

警告

- 光学激光系统能在大多数表面上精确检测鼠标的移动。避免在任何玻璃或反射表面上使用鼠标。
- 勿于潮湿的环境下使用鼠标。避免液体溅到鼠标上。
- 塑料包装含有危险。为避免造成危险的危险。请务必将包装材料远离婴幼儿和小孩放置。

健康警告

在使用键盘或鼠标时，不正确的工作习惯可能导致身体不适或严重的伤害，例如扭伤手、手腕或颈部其他部位。

无论您是在工作还是娱乐，请务必避免不当的姿势，并使身体处在舒展的位置。这不仅能够帮助提高您的整体工作效率，它还可以帮助您预防 MSD (肌肉骨骼失调)。

在长时间工作过程中经常改变姿势可以帮助您避免不适和酸痛。

环保资讯

废弃物处理
您的产品使用优质材料和部件设计制造，可以回收和再利用。

产品上标有「打叉的垃圾桶」符号时，表明该产品符合 European Directive 2002/96/EC 的要求。

请注意了解有关当地电子产品分类回收系统的信息。

请按照当地的有关法规条例行动，且不要将产品与日常家庭废物一起丢弃。正确处理废弃物将有助于防止对环境及人类健康造成潜在的负面影响。



Notes

Notes

Notes

Notes