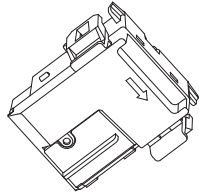


INSTALLATION INSTRUCTIONS / INSTRUCTION D'INSTALLATION / INSTRUCCIONES PARA INSTALACIÓN

DECT module /
Le module de DECT /
Módulo de DECT /



Model No. / Modèle / Modelo N° **FV-LKVK1**

⚠ WARNING / MISES EN GARDE / ADVERTENCIA

- | | | |
|--|--|--|
| <ol style="list-style-type: none"> 1. Always disconnect the power source before working on the module or fan. 2. Use only with Panasonic Whisper Green Select ventilating fan, and follow the installation instructions of those products. 3. Don't attach two DECT modules to one Whisper Green Select. 4. Take care of hub position so that module and hub can communicate well (avoid basement). 5. Don't put the hub near the product which emits strong radio wave. 6. Power off and remove DECT module in maintenance. | <ol style="list-style-type: none"> 1. Toujours débrancher l'appareil avant d'effectuer tous travaux sur le module ou ventilateur. 2. N'utiliser qu'avec le ventilateur Panasonic Whisper Green Select, et doivre suivre les instructions de montage des produits. 3. N'attachez pas deux Le modules de DECT à un Whisper Green Select. 4. Considérer l'emplacement afin que le module et le concentrateur se communiquent bien (éviter le sous-sol). 5. Ne pas placer le moye proche des appareils émettant d'onde radio forte. 6. Coupez l'alimentation électrique et retirez Le module de DECT en maintenance. | <ol style="list-style-type: none"> 1. Desconecte siempre el suministro de electricidad antes de trabajar con módulo o ventilador. 2. Solo para usarse con ventilador Panasonic Whisper Green Select, y se deben seguir las instrucciones para la instalación de los productos. 3. No conecte dos Módulos de DECT a un Whisper Green Select. 4. Tenga cuidado de la posición del concentrador de manera que se comunique bien con el módulo (evite sótanos). 5. No coloque el concentrador cerca de productos que emitan ondas de radio potentes. 6. Apague y retire Módulo de DECT en mantenimiento. |
|--|--|--|

INDICATION / INDICATION / INDICACIÓN

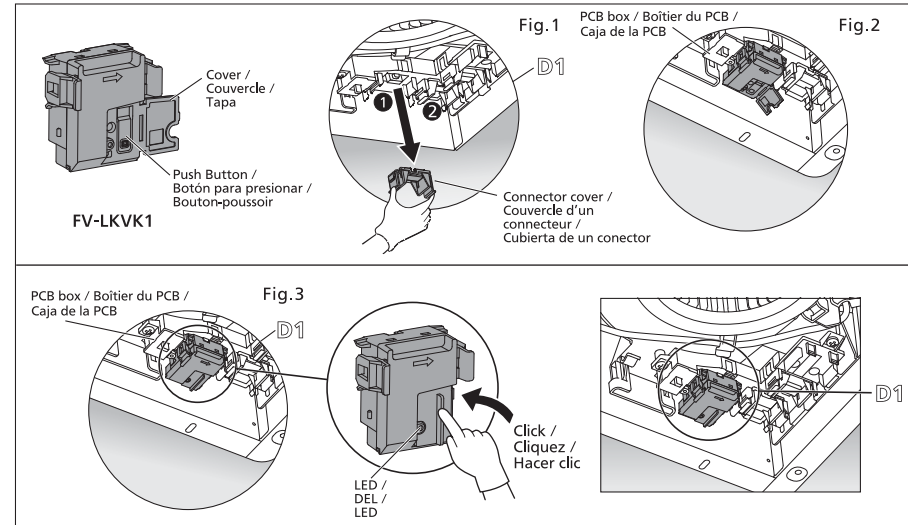
Whisper Green Select automatically operates applied to ASHRAE 62.2 standard with this module and hub. Setting can be done with Smartphone.

Whisper Green Select opère automatiquement conformant à la norme ASHRAE 62.2 avec ce module et ce concentrateur. La configurator peut se faire à partir du téléphone intelligent.

Whisper Green Select opera automáticamente conforme al estándar ASHRAE 62.2 con este módulo y concentrador, la configuración puede realizarse con un teléfono inteligente.

INSTALLATION / INSTALLATION / INSTALACIÓN

- | | | |
|--|--|---|
| <ol style="list-style-type: none"> 1. Remove a connector cover. (Fig.1) (position ① or ②) Plug in the module to PCB box. (Fig.2) 2. Power on the Whisper Green Select and establish a pairing with hub. (Refer detail to hub manual) ※ Internet connection isn't necessary. 3. Close the cover of the module after pairing. (Fig.3) | <ol style="list-style-type: none"> 1. Retirez le couvercle d'un connecteur. (Fig.1) (position ① ou ②) Insérez le module au boîtier du PCB. (Fig.2) 2. Allumez le Whisper Green Select et établissez le pairing avec le concentrateur. (Référer au manuel du concentrateur pour les détails) ※ connexion Internet n'est pas nécessaire. 3. Fermer le couvercle du module après le pairing. (Fig.3) | <ol style="list-style-type: none"> 1. Quite la cubierta de un conector. (Fig.1) (posición ① o ②) Conecte le módulo a la caja de la PCB. (Fig.2) 2. Encienda el Whisper Green Select y establezca el emparejamiento con el hub (referirse a los detalles en el manual del concentrador) ※ La conexión de internet no es necesaria. 3. Cierre la tapa del módulo después del emparejamiento. (Fig.3) |
|--|--|---|



LED SIGNAL / SIGNAL DE LA DEL / SEÑAL LED

Table 1

	LED	Condition
①	None	Normal operation
②	Blink in Green	Pairing mode
③	Blink fast in Green	Indication / Start operation
④	Blink fast in Red	failure
⑤	Blink in Red	No signal from hub

Tableau 1

	DEL	Condition
①	Nul	opération normale
②	Clignotement vert	mode d'appairage
③	Clignotement vert rapide	indication / démarrage de l'opération
④	Clignotement rouge rapide	erreur
⑤	Clignotement rouge	aucun signal du concentrateur

Cuadro 1

	LED	Condición
①	Ninguna	Operación normal
②	Parpadeo en verde	Modo de emparejamiento
③	Parpadeo rápido en verde	Indicación / Operación de inicio
④	Parpadeo rápido en rojo	Falla
⑤	Parpadeo en rojo	No señal del concentrador

PUSH BUTTON FUNCTION / FONCTION DU BOUTON-POUSSOIR / función del botón

Table 2

Action	Function
Short push	Radio strength
	Green :High
	Orange :middle
Red :Low	
Long push	Enter pairing mode / Exit

Tableau 2

Action	Fonction
Appui court	force du signal
	Vert :élevé
	Orange :moyen
Rouge :faible	
Appui long	Entrer en mode d'appairage / Quitter

Cuadro 2

Acción	Función
Presión corta	Potencia de señal de radio
	Verde :Alta
	Naranja :media
Rojo :baja	
Presión larga	Entrar en modo de emparejamiento / Salir

TROUBLE SHOOTING / SOLUCION DE PROBLEMAS / DÉPANNAGE

1. Whisper Green Select doesn't start / stop operation

- ⇒ When powering on Whisper Green Select with DECT module attached to it, Whisper Green Select operates automatically for a given length of time.
- ⇒ With DECT module Whisper Green Select is entirely controlled by hub. You can confirm the current situation by Smartphone.

2. Module LED: Blink fast in Red (failure)

- ⇒ Check the module connection. Contact customer service if the situation persists.

3. Module LED: Blink in Red (No signal)

- ⇒ Confirm the connection between module and hub. You can check radio intensity strength by pressing the push button on the module. (See table 1)

1. Whisper Green Select ne démarre pas / opération interrompue

- ⇒ Lors de la mise sous tension d'un Whisper Green Select auquel est fixé le module de DECT, Whisper Green Select fonctionne automatiquement pendant un certain temps.
- ⇒ Équipé du Le module de DECT, Whisper Green Select est entièrement contrôlé par le concentrateur. Vous pouvez confirmer la situation actuel avec votre téléphone intelligent.

2. DEL du module: clignotement rouge rapid (erreur)

- ⇒ Vérifier la connexion du module. Contactez le service à la clientèle si le problème persiste.

3. DEL du module: clignotement rouge (pas de signal)

- ⇒ Confirmer la connexion entre le module et le concentrateur. Vous pouvez vérifier la force du signal radio en appuyant sur le bouton-poussoir du module. (voir le tableau 1)

1. Whisper Green Select no inicia / se detiene

- ⇒ Cuando encienda el Whisper Green Select con el Módulo de DECT conectado, Whisper Green Select opera automáticamente por una duración de tiempo dada
- ⇒ Con el Módulo de DECT, Whisper Green Select es completamente controlado por el concentrador. Puede confirmar la situación actual por medio del teléfono inteligente.

2. LED del módulo parpadea rápido en rojo (falla)

- ⇒ Verifique la conexión del módulo. Póngase en contacto con servicio a clientes si la situación persiste.

3. LED del módulo parpadea en rojo (no señal)

- ⇒ Confirme la conexión entre módulo y concentrador. Puede confirmar la potencia de la señal de radio al presionar el botón de módulo. (véase el cuadro 1)

FCC and other information

This device complies with Part 15 of the FCC Rules. Operation is subject to the following two conditions:

- (1) This device may not cause harmful interference, and (2) this device must accept any interference received, including interference that may cause undesired operation.

Privacy of communications may not be ensured when using this device.

CAUTION:

Any changes or modifications not expressly approved by the party responsible for compliance could void the user's authority to operate this device.

NOTE:

This equipment has been tested and found to comply with the limits for a Class B digital device, pursuant to Part 15 of the FCC Rules. These limits are designed to provide reasonable protection against harmful

interference in a residential installation. This equipment generates, uses, and can radiate radio frequency energy and, if not installed and used in accordance with the instructions, may cause harmful interference to radio communications. However, there is no guarantee that interference will not occur in a particular installation. If this equipment does cause harmful interference to radio or television reception, which can be determined by turning the equipment off and on, the user is encouraged to try to correct the interference by one or more of the following measures:

- Reorient or relocate the receiving antenna.
- Increase the separation between the equipment and receiver.
- Connect the equipment into an outlet on a circuit different from that to which the receiver is connected.
- Consult the dealer or an experienced radio/TV technician for help.

Some devices operate at frequencies that may cause interference to nearby TVs and VCRs. To minimize or prevent such interference, this device should not be placed near or on top of a TV or VCR. If interference is experienced, move this device further away from the TV or VCR. This will often reduce or eliminate interference.

FCC RF Exposure Warning:

- This product complies with FCC radiation exposure limits set forth for an uncontrolled environment.
- To comply with FCC RF exposure requirements, the hub must be installed and operated 20 cm (8 inches) or more between the product and all person's body.
- This product may not be collocated or operated in conjunction with any other antenna or transmitter.
- For body-worn operation, the device must be used only with a non-metallic accessory. Use of other accessories may not ensure compliance with FCC RF exposure requirements.

Notice:

- FCC ID can be found on the bottom of the unit.

Other notices and information (for Canada)

NOTICE:

This equipment meets the applicable Innovation, Science and Economic Development Canada (ISED) Terminal Equipment Technical Specifications. This is confirmed by the registration number. The abbreviation, "IC", before the registration number signifies that registration was performed based on a Declaration of Conformity indicating that Innovation, Science and Economic Development Canada approved the equipment. Users should ensure, for their own protection, that the electrical ground connections of the power utility, telephone lines and internal metallic water pipe system, if present, are connected together. This precaution may be particularly important in rural areas.

NOTICE:

This device complies with Innovation, Science and Economic Development Canada licence-exempt RSS standard(s). Operation is subject to the following two conditions: (1) this device may not cause interference, and (2) this device must accept any interference, including interference that may cause undesired operation of the

Privacy of communications may not be ensured when using this device. Some devices operate at frequencies that may cause interference to nearby TVs and VCRs. To minimize or prevent such interference, the hub should not be placed near, or on top of, a TV or VCR.

If interference is experienced, move the device further away from the TV or VCR. This will often reduce, or eliminate, interference.

RF Exposure Warning:

- This product complies with ISED radiation exposure limits set forth for an uncontrolled environment.
- To comply with ISED RF exposure requirements, the hub must be installed and operated 20 cm (8 inches) or more between product and all person's body.
- This product may not be collocated or operated in conjunction with any other antenna or transmitter.

Autres avis et informations (pour le Canada)

AVIS :

Le présent matériel est conforme aux spécifications techniques d'Innovation, Sciences et Développement économique Canada (ISDE) applicables au matériel terminal. Cette conformité est confirmée par le numéro d'enregistrement. Le sigle IC, placé devant le numéro d'enregistrement, signifie que l'enregistrement s'est effectué conformément à une déclaration de conformité et indique que les spécifications techniques d'Innovation, Sciences et Développement économique Canada ont été respectées. Il n'implique pas qu'Innovation, Sciences et Développement économique Canada a approuvé le matériel.

Pour sa propre protection, l'utilisateur doit s'assurer que tous les fils de mise à la terre de la source d'énergie électrique, des lignes téléphoniques et des canalisations d'eau métalliques, s'il y en a, sont raccordés ensemble. Cette précaution est particulièrement importante dans les régions rurales.

AVIS :

Le présent appareil est conforme aux CNR d'Innovation, Sciences et Développement économique Canada applicables aux appareils radio exempts de licence. L'exploitation est autorisée aux deux conditions suivantes : (1) l'appareil ne doit pas produire de brouillage, et (2) l'appareil doit accepter tout brouillage radioélectrique subi, même si le brouillage est susceptible d'en compromettre le fonctionnement.

La confidentialité des communications pourrait être compromise lors de l'utilisation de cet appareil. Certains appareils fonctionnent sur des fréquences pouvant entraîner le brouillage de téléviseurs et de magnétoscopes proches. Pour minimiser ou empêcher ces interférences, le hub ne doit pas être placé à côté de ou sur un téléviseur ou d'un lecteur vidéo. En cas d'interférence, éloignez encore plus le dispositif du téléviseur ou du lecteur vidéo. Ceci aura souvent pour effet de réduire ou d'éliminer les interférences.

AVERTISSEMENT DE RISQUE D'EXPOSITION AU RAYONNEMENT RADIOFRÉQUENCE :

- Ce produit est conforme aux normes ISDE concernant les limites d'exposition au rayonnement radiofréquence en milieu non contrôlé.
- Pour assurer la conformité aux exigences ISDE concernant l'exposition au rayonnement RF, le hub doit être installé et opéré à une distance d'au moins 20 cm (8 po) ou plus de toute personne.
- Cet appareil ne doit pas être installé ni opéré de concert avec une autre antenne ni un autre émetteur.

PRODUCT SERVICE / SERVICE TECHNIQUE / SERVICIO

Should your unit require service or parts, call Panasonic Call Center at

1-866-292-7299 (USA) or 1-800-669-5165 (Canada).

Au cas où un service ou des pièces deviennent nécessaires, contactez le Centre d'appels Panasonic au

Si su unidad necesitara servicio o piezas de repuesto, llame al Centro de Atención al Cliente de Panasonic, tel.

Panasonic Corporation of North America
Two Riverfront Plaza, Newark, NJ 07102
www.panasonic.com

Panasonic Canada Inc.
5770 Ambler Drive, Mississauga, Ontario L4W 2T3
www.panasonic.ca

© Panasonic Corporation 2016

Printed in China / Imprimé en Chine / Impreso en China

LKVK14020