

serie



CM NORM.

ELECTRIC PUMPS
SELF-PRIMING



CHARACTERISTICS / CARACTERISTICAS / CARATERISTIQUES / ХАРАКТЕРИСТИКИ



USES - Monobloc horizontal centrifugal pumps, constructed to EN 733 standards; widely used in water supplies, pressurisation and fire-fighting systems, standard supply with counter-flange.

CONSTRUCTION FEATURES - Cast iron pump casing with standardised flanged openings; cast iron motor bracket; impeller in cast iron, on request in bronze; ceramic - graphite mechanical seal; motor shaft in AISI 304 steel on the hydraulic side; world leading brand ball bearings; liquid temperature range 0 - 90 °C; max. operating pressure 10 bar.

MOTOR - 2 pole electric induction motor for continuous operations; stator made with low-loss laminated electric sheet steel; insulation Class F; IP 55 protection level; the user is responsible for supplying thermal protection on all models.

ON REQUEST - Other operating voltages and frequencies; special mechanical seal; special liquids.



UTILIZACIONES - Bombas centrífugas monobloque de eje horizontal fabricadas según las normas EN 733; se utilizan en gran parte en la alimentación hídrica, en las instalaciones de presurización y antiincendio; según el estándar se suministran con contrabrida.

CARACTERÍSTICAS CONSTRUCTIVAS - Cuerpo bomba de fundición con bocas bridadas normalizadas; soporte motor de fundición; rodete de fundición, sobre pedido de bronce; sello mecánico de cerámica - grafito; eje motor de acero AISI 304 para la parte hidráulica; cojinetes de bolas de empresa primaria mundial; temperatura del líquido 0 - 90 °C; presión de trabajo máx. 10 bar.

MOTOR - Motor eléctrico de inducción de 2 polos apropiado para servicio continuo; láminas para estator con baja pérdida específica; aislamiento de Clase F; protección IP 55; para todos los modelos de la protección térmica se encarga el usuario.

SOBRE PEDIDO - Otros voltajes y frecuencias de funcionamiento; sello mecánico especial; líquidos particulares.



UTILISATION - Pompes centrifuges monobloc à axe horizontal, fabriquées conformément aux normes EN 733. Elles trouvent une ample utilisation dans l'approvisionnement d'eau, dans les installations de pressurisation et anti-incendie; fournies de série avec contre-bride.

CARACTERISTIQUES D'EXÉCUTION - Corps de pompe en fonte avec brides normalisées; support moteur en fonte; roue en fonte ou, sur demande, en bronze; garniture mécanique en céramique - graphite; arbre moteur en acier AISI 304 pour la partie hydraulique; roulements à billes de marque leader au niveau mondial; température du liquide 0 - 90 °C; pression max. de fonctionnement: 10 bars.

MOTEUR - Moteur électrique à induction à 2 pôles adapté pour service continu; tôles pour stator à faible perte spécifique; isolation Classe F; protection IP 55; pour tous les modèles, la protection thermique est à la charge de l'utilisateur.

SUR DEMANDE - Autres voltages et fréquences de fonctionnement; garniture mécanique spéciale; liquides spéciaux.

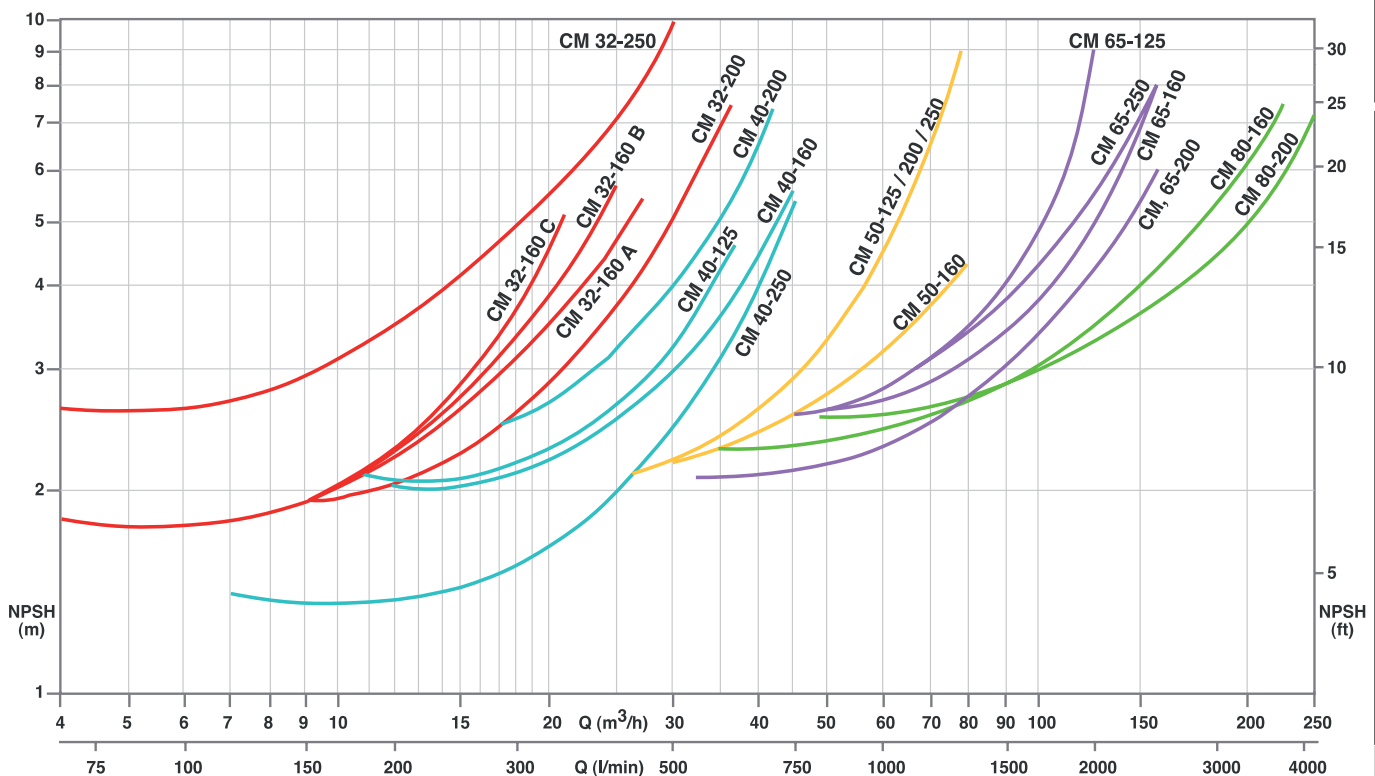
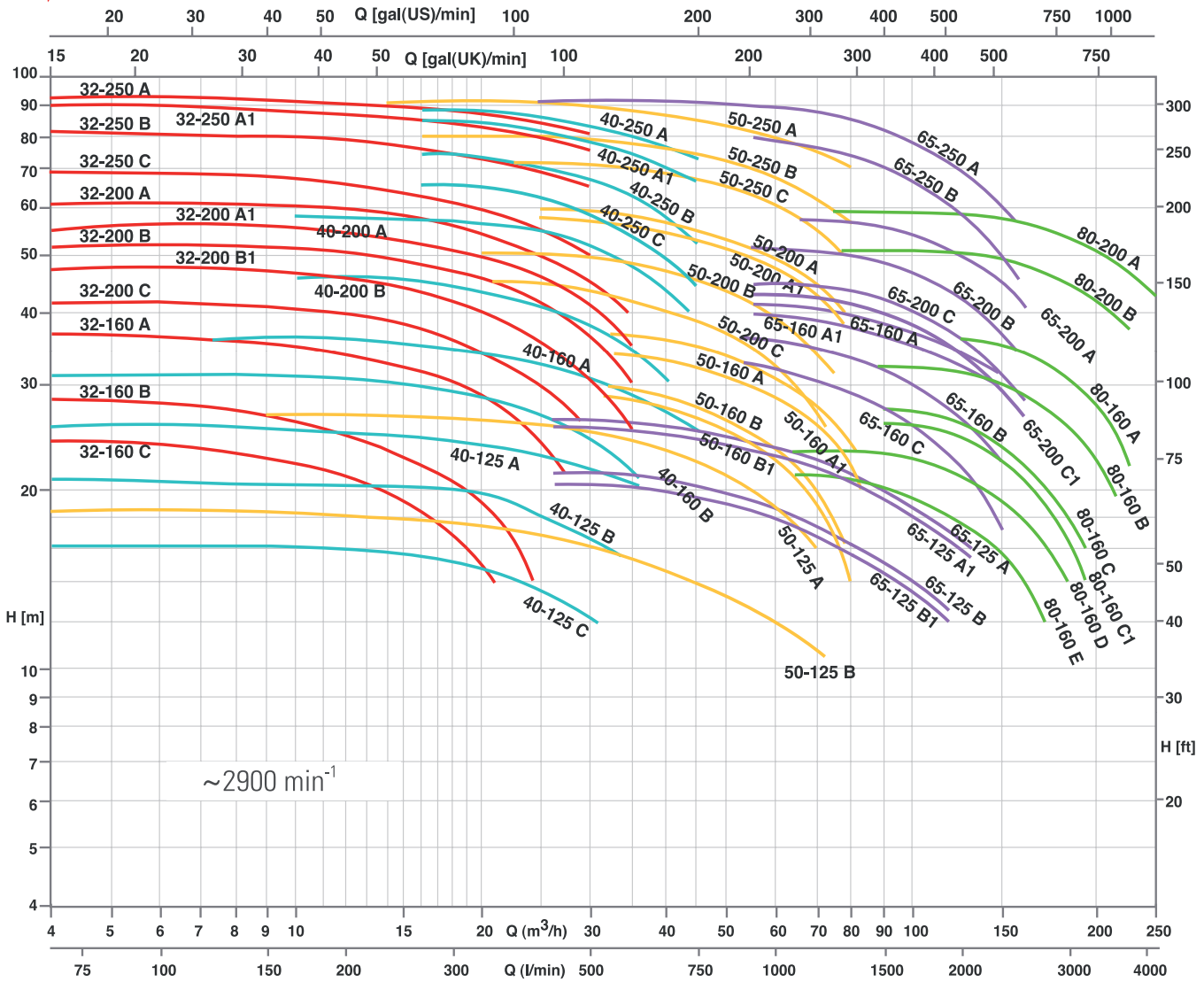


ПРИМЕНЕНИЕ – моноблочный горизонтальный центробежный насос, собранный по стандартам EN 733; широко применяется для водоснабжения, в системах повышения давления и пожаротушения, в соответствии со стандартом имеет контрфланец.

ОСОБЕННОСТИ КОНСТРУКЦИИ – чугунный корпус со стандартным фланцевым входным и выходным отверстием; чугунная опора двигателя; рабочее колесо – чугун или бронза (по заказу); герметизирующее уплотнение – графитокерамика; вал двигателя – сталь AISI 304 с гидравлической стороны; шарикоподшипники производства ведущих мировых марок; температурная зона жидкости 0 – 90 °C; максимальное рабочее давление 10 бар.

ДВИГАТЕЛЬ - двухполюсный асинхронный электродвигатель непрерывного действия; статор - листовая электротехническая сталь с малыми потерями; изоляция класса F; степень защиты IP 55; обеспечение тепловой защиты для всех моделей является ответственностью пользователя.

ПО ЗАКАЗУ КЛИЕНТА – альтернативные показатели рабочего напряжения и частоты; особое герметизирующее уплотнение; специфические разновидности жидкости.



TYPE	P2 nom. (HP)	P2 nom. (kW)	P2 max. (kW)	I 3x400V	0	4.5	6	7.5	9	12	15	18	21	24	27	30
					0	75	100	125	150	200	250	300	350	400	450	500
CM 32-160 C (*)	7.5	1.5	2.3	4	24.7	24.4	24.1	23.6	23	21.5	19.6	17.2	14.1			
CM 32-160 B (*)	3	2.2	2.9	5.2	29		28.5	28	27.3	25.7	23.8	21.4	18.5	14.8		
CM 32-160 A	4	3	4.1	7.1	36.8		36.4	36	35.4	34.2	32.8	31.1	28.8	26	22.3	
CM 32-200 C (*)	5.5	4	5.2	9.4	41.0		40.0	39.5	38.9	37.5	36.0	34.2	32.2	30.0	27.0	
CM 32-200 B1	7.5	5.5	6.6	11.3	48.0		47.5	47.1	46.6	45.5	44.3	42.5	40.7	38.5	35.7	32.5
CM 32-200 B	7.5	5.5	8	13.7	52.8		52.0	51.5	51.0	50.0	48.5	46.8	45.0	42.7	40.1	37.0
CM 32-200 A1	10	7.5	8.5	14.6	56.5		56.0	55.6	55.2	54.0	52.8	51.0	49.2	47.0	44.2	41.0
CM 32-200 A	10	7.5	9.9	16.5	61.0		60.5	61.0	59.6	58.5	57.2	55.5	53.7	51.5	49.0	46.2
CM 32-250 C	12.5	9.2	11.9	20.1	70			68.5	68.0	67.0	65.5	63.5	61.5	58.7	55	50.5
CM 32-250 B	15	11	14.4	24.2	82			81.0	80.5	79.5	78.5	77.0	75	72.6	70	66.5
CM 32-250 A1	20	15	16	27.4	91.0			90.0	89.9	89.0	88.0	86.0	84.0	81.5	79.0	75.5
CM 32-250 A	20	15	18.1	30.1	93.0			92.5	92.0	91.5	90.5	89.5	88.0	85.7	83.5	80.0
CM 40-125 C (*)	2	1.5	2.3	4	17.4			17.6	17.5	17.3	16.9	16.4	15.8	15.1	14.2	13.3
CM 40-125 B (*)	3	2.2	2.9	5.2	20.7				21.3	21.2	21.0	20.6	20.1	19.4	18.7	17.9
CM 40-125 A	4	3	4.1	7.1	25.2				25.8	25.8	25.6	25.4	24.9	24.4	23.7	22.9
CM 40-160 B (*)	4	3	4.4	7.4	30.0				30.1	30.0	29.6	29.0	28.2	27.1	25.9	24.4
CM 40-160 A (*)	5.5	4	5.7	9.9	35.4				35.6	35.5	35.5	35.0	34.2	33.2	32.0	30.6
CM 40-200 B	7.5	5.5	7.8	13.2	46.7				47.0	46.8	46.4	45.6	44.5	43.2	41.6	39.9
CM 40-200 A	10	7.5	10.2	16.8	56.4				57.8	58.0	57.9	57.6	56.9	56.0	54.7	53.0
CM 40-250 C	12.5	9.2	12.6	21	65.0				64.3	63.9	63.3	62.6	61.5	60.2	58.5	56.9
CM 40-250 B	15	11	14.4	24.2	75.5				74.6	74.2	73.5	72.7	71.7	70.4	69.0	67.2
CM 40-250 A1	20	15	17.5	29.5	85				84.0	83.7	82.9	82.1	80.8	79.5	77.8	75.9
CM 40-250 A	20	15	19	32	91.5				90.4	89.9	89.3	88.5	87.5	86.6	85.5	84.0
CM 50-125 B (*)	4	3	4.4	7.4	19.9				20.2	20.2	20.1	20.0	19.8	19.3	19.1	
CM 50-125 A (*)	5.5	4	5.7	9.9	24.5					25.0	24.9	24.8	24.6	24.4	24.2	
CM 50-160 B1	7.5	5.5	6.2	10.7	29.3								30.3	30.2	30.0	29.6
CM 50-160 B	7.5	5.5	6.7	11.6	31.1								32.1	32.0	31.7	31.4
CM 50-160 A1	10	7.5	8.3	14.1	34.3								35.4	35.3	35.0	34.7
CM 50-160 A	10	7.5	9.4	15.8	36.7								37.9	37.8	37.7	37.4
CM 50-200 C	12.5	9.2	10.8	18.5	46.0									45.6	45.1	44.5
CM 50-200 B	15	11	12.4	21	50.8									51.0	50.5	50.0
CM 50-200 A1	20	15	14.5	22.5	57.0									57.3	57.1	56.7
CM 50-200 A	20	15	15.4	27	58.0									58.3	58.0	57.5
CM 50-250 C	20	15	20	32.5	71.5										70.8	70.3
CM 50-250 B	25	18.5	23	41.5	78.0										78.0	77.4
CM 50-250 A	30	22	28.5	51.5	90.0										89.5	88.8
CM 65-125 B1	7.5	5.5	6.4	11	19.4											20.4
CM 65-125 B	7.5	5.5	7.2	12.6	20.9											22.0
CM 65-125 A1	10	7.5	8.1	14.0	23.0											24.1
CM 65-125 A	10	7.5	9.5	16.3	25.4											26.4
CM 65-160 C	12.5	9.2	11.7	19.5	29.8											
CM 65-160 B	15	11	13	22.5	33.0											
CM 65-160 A1	20	15	15.8	27.6	37.1											
CM 65-160 A	20	15	18	30	39.2											
CM 65-200 C1	20	15	17.4	29.2	39.7											
CM 65-200 C	20	15	20	32.5	42.3											
CM 65-200 B	25	18.5	30	41.5	46.8											
CM 65-200 A	30	22	28.5	51.5	54.0											
CM 65-250 B	40	30	37.8	63.5	81.0											
CM 65-250 A	50	37	45	74.5	90.0											
CM 80-160 E	12.5	9.2	9.9	17.2	21.4											
CM 80-160 D	15	11	12.7	22.1	25.4											
CM 80-160 C1	20	15	14.8	25.5	28.5											
CM 80-160 C	20	15	15.9	27.4	29.7											
CM 80-160 B	25	18.5	20.1	34.8	34											
CM 80-160 A	30	22.5	23.7	39.8	38.8											
CM 80-200 B	40	30	37.9	63.5	49.0											
CM 80-200 A	50	37	45	74.5	58.0											

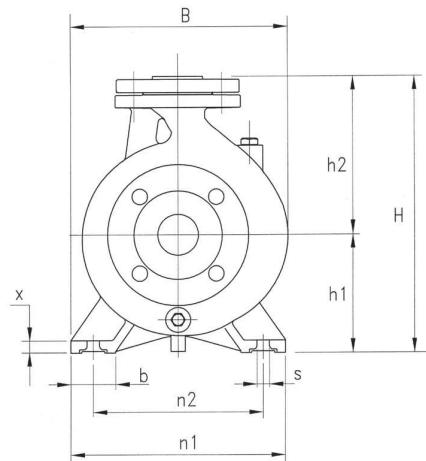
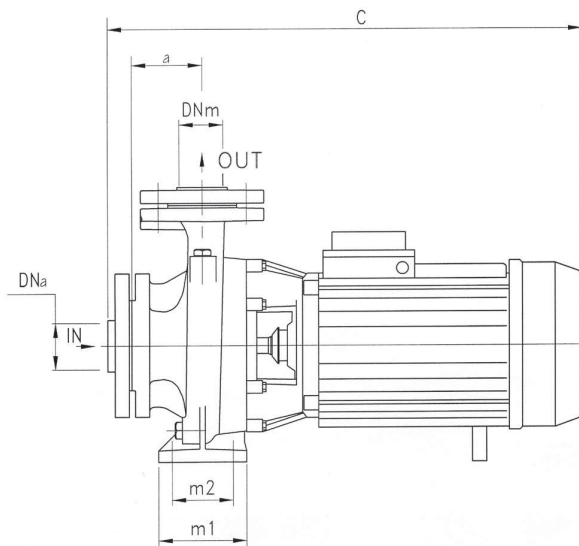
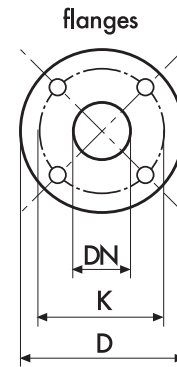
serie

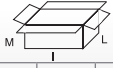

CM NORM.

ELECTRIC PUMPS
SELF-PRIMING

Dimensions / Dimensiones / Dimensions / PA3MEПЫ

DIMENSIONS (mm)				
DN	D	K	holes	
			n°	ø
32	140	100	4	18
40	150	110	4	18
50	165	125	4	18
65	185	145	4	18
80	200	160	4	18
100	220	180	8	18



TYPE	DIMENSIONS (mm)																		
	DNm	DNa	a	h1	h2	m1	m2	n1	n2	b	x	s	C	B	H	I	L	M	
CM 32-160 C	32	50	80	132	160	100	70	240	190	50	12	14	490	240	292	520	260	355	38
CM 32-160 B	32	50	80	132	160	100	70	240	190	50	12	14	490	240	292	520	260	355	39
CM 32-160 A	32	50	80	132	160	100	70	240	190	50	12	14	490	240	292	520	260	355	42
CM 32-200 C	32	50	80	160	180	100	70	240	190	50	12	14	505	268	340	530	305	400	51.5
CM 32-200 B1	32	50	80	160	180	100	70	240	190	50	12	14	520	268	340	615	310	460	61
CM 32-200 B	32	50	80	160	180	100	70	240	190	50	12	14	565	268	340	615	310	460	63
CM 32-200 A1	32	50	80	160	180	100	70	240	190	50	12	14	520	268	340	615	310	460	67
CM 32-200 A	32	50	80	160	180	100	70	240	190	50	12	14	565	268	340	615	310	460	69
CM 32-250 C	32	50	100	180	225	125	95	320	250	50	12	14	625	305	405	665	335	535	83
CM 32-250 B	32	50	100	180	225	125	95	320	250	65	14	14	625	305	405	665	335	535	90
CM 32-250 A1	32	50	100	180	225	125	95	320	250	65	14	14	625	305	405	665	335	535	95
CM 32-250 A	32	50	100	180	225	125	95	320	250	65	14	14	695	305	405	735	335	535	120
CM 40-125 C	40	65	80	112	140	100	70	210	160	50	12	14	495	220	252	520	260	355	36
CM 40-125 B	40	65	80	112	140	100	70	210	160	50	12	14	495	220	252	520	260	355	37
CM 40-125 A	40	65	80	112	140	100	70	210	160	50	12	14	495	220	252	520	260	355	40
CM 40-160 B	40	65	80	132	160	100	70	240	190	50	12	14	500	245	292	520	260	355	47
CM 40-160 A	40	65	80	132	160	100	70	240	190	50	15	14	500	245	292	520	260	355	50
CM 40-200 B	40	65	100	160	180	100	70	265	212	50	15	14	590	273	340	615	310	460	65
CM 40-200 A	40	65	100	160	180	100	70	265	212	50	15	14	590	273	340	615	310	460	71
CM 40-250 C	40	65	100	180	225	125	95	320	250	65	15	14	630	322	405	665	335	535	84
CM 40-250 B	40	65	100	180	225	125	95	320	250	65	15	14	630	322	405	665	335	535	91
CM 40-250 A1	40	65	100	180	225	125	95	320	250	65	15	14	630	322	405	665	335	535	96
CM 40-250 A	40	65	100	180	225	125	95	320	250	65	15	14	700	322	405	735	335	535	121
CM 50-125 B	50	65	100	132	160	100	70	240	190	50	12	14	525	250	292	520	260	355	47
CM 50-125 A	50	65	100	132	160	100	70	240	190	50	12	14	525	250	292	520	260	355	50
CM 50-160 B1	50	65	100	150	180	100	70	265	212	50	12	14	545	270	340	615	310	460	63
CM 50-160 B	50	65	100	150	180	100	70	265	212	50	12	14	590	270	340	615	310	460	65
CM 50-160 A1	50	65	100	150	180	100	70	265	212	50	12	14	545	270	340	615	310	406	69
CM 50-160 A	50	65	100	160	180	100	70	265	212	50	12	14	590	270	340	615	310	460	71
CM 50-200 C	50	65	100	160	200	100	70	265	212	50	12	14	635	290	360	665	335	535	82
CM 50-200 B	50	65	100	160	200	100	70	265	212	50	12	14	635	290	360	665	335	535	89
CM 50-200 A1	50	65	100	160	200	100	70	265	212	50	12	14	635	290	360	665	335	535	94
CM 50-200 A	50	65	100	160	200	100	70	265	212	50	12	14	705	290	360	735	335	535	122
CM 50-250 C	50	65	100	180	225	125	95	320	250	65	14	14	705	332	405	735	355	535	125
CM 50-250 B	50	65	100	180	225	125	95	320	250	65	14	19	750	332	405	815	355	535	140
CM 50-250 A	50	65	100	180	225	125	95	320	250	65	14	19	750	332	405	815	355	535	149
CM 65-125 B1	65	80	100	160	180	125	95	280	212	65	14	14	560	280	340	615	310	460	62
CM 65-125 B	65	80	100	160	180	125	95	280	212	65	14	14	605	280	340	615	310	406	64
CM 65-125 A1	65	80	100	160	180	125	95	280	212	65	14	14	560	280	340	615	310	406	68
CM 65-125 A	65	80	100	160	180	125	95	280	212	65	14	14	605	280	340	615	310	460	70
CM 65-160 C	65	80	100	160	200	125	95	280	212	65	14	14	635	290	360	665	335	535	84
CM 65-160 B	65	80	100	160	200	125	95	280	212	65	14	14	635	290	360	665	335	535	90
CM 65-160 A1	65	80	100	160	200	125	95	280	212	65	14	14	635	290	360	665	335	535	95
CM 65-160 A	65	80	100	160	200	125	95	280	212	65	14	14	705	290	360	735	335	535	120
CM 65-200 C1	65	80	100	180	225	125	95	320	250	65	14	14	675	330	405	735	355	535	92
CM 65-200 C	65	80	100	180	225	125	95	320	250	65	14	14	705	330	405	735	355	535	122
CM 65-200 B	65	80	100	180	225	125	95	320	250	65	14	14	750	330	405	815	355	535	138
CM 65-200 A	65	80	100	180	225	125	95	320	250	65	14	14	750	330	405	815	355	535	148
CM 65-200 B	65	80	100	200	225	160	120	360	250	80	16	19	850	370	450	850	380	490	239
CM 65-200 A	65	80	100	200	225	160	120	360	250	80	16	19	850	370	450	850	380	490	253
CM 80-160 E	80	100	125	180	225	125	95	320	250	65	14	14	665	330	405	665	335	535	92
CM 80-160 E	80	100	125	180	225	125	95	320	250	65	14	14	665	330	405	665	335	535	98.5
CM 80-160 E	80	100	125	180	225	125	95	320	250	65	14	14	665	330	405	665	335	535	104
CM 80-160 E	80	100	125	180	225	125	95	320	250	65	14	14	735	330	405	735	335	535	1299
CM 80-160 E	80	100	125	180	225	125	95	320	250	65	14	14	780	330	405	815	335	535	143
CM 80-160 E	80	100	125	180	225	125	95	320	250	65	14	14	780	330	405	815	335	535	152
CM 80-160 E	80	100	125	180	225	125	95	345	280	65	16	14	870	355	405	850	380	490	233
CM 80-160 E	80	100	125	180	225	125	95	345	280	65	16	14	870	355	405	850	380	490	147