



Philips Brilliance
LCD-monitor z osvetlitvijo
ozadja LED s tehnologijo
PowerSensor

Seriya B

23 palcev (58,4 cm)
Full HD (1920 x 1080)

Brilliance

231B4QPYCS



Jasne slike, odlična zmogljivost

s tehnologijo PowerSensor prihrani pri energiji

Philipsov LED-zaslon s tehnologijo PowerSensor vsebuje 65 % recikliranih plastičnih materialov brez delcev PVC in BFR, zato je okolju prijazen in učinkovit

Odlična učinkovitost

- Tehnologija IPS za popolne barve in širok zorni kot
- DisplayPort omogoča prenos zvoka in slike prek enotnega dolgega kabla
- Vgrajeni stereo zvočniki za večpredstavnostne vsebine

Zasnovano za ljudi

- SmartErgoBase omogoča enostavne ergonomske prilagoditve
- Nizka višina med ploščo in mizo za najudobnejše branje

Preprosta uporaba

- Prednastavitve SmartImage za enostavno optimiranje nastavitve slike
- 2-vratno zvezdišče USB za preprosto priključitev

Sonaravna in okolju prijazna zasnova

- PowerSensor prihrani do 80 % energije
- Nična poraba energije s stikalom za porabo 0 W
- 65 % recikliranih plastičnih materialov s certifikatom TCO Edge

PHILIPS

Značilnosti

Tehnologija IPS



Zasloni IPS uporabljajo tehnologijo za izjemno širok, 178-stopinjski kot gledanja, tako da je prikaz viden iz skoraj vseh kotov, tudi v načinu vrtenja za 90 stopinj! Za razliko od standardnih zaslonov TN so slike na zaslonih IPS neverjetno ostre in živih barv, zato so ti zasloni idealni ne samo za fotografije, filme in brskanje po spletu, temveč tudi za profesionalno uporabo, pri kateri so pomembne natančne barve in nespremenljiva svetlost.

DisplayPort

DisplayPort je digitalna povezava med računalnikom in monitorjem brez vsakršne pretvorbe. Ker je zmogljivejši od standarda DVI, popolnoma podpira uporabo kablov dolžine do 15 metrov in prenos podatkov hitrosti do 10,8 Gb/s. Visoka zmogljivost in nična zakasnitev zagotavljata najhitrejšo predvajanje in hitrost osveževanja - zato je DisplayPort najboljša izbira za domačo in poslovno uporabo, pa tudi za zahtevne igre in filme, urejanje videoposnetkov itd. Prek različnih adapterjev omogoča tudi splošno združljivost.

Vgrajeni stereo zvočniki

Dva visokokakovostna zvočnika, vgrajena v prikazovalno napravo. Zvočnika sta lahko vidna in usmerjena naprej ali nevidna in usmerjena navzdol, navzgor, nazaj ali drugam, odvisno od modela in oblike.

SmartErgoBase



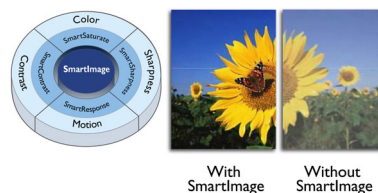
SmartErgoBase je podstavek za monitor, ki nudi ergonomsko udobje ob prikazovanju in omogoča upravljanje s kabli. Višina podstavka, vrtenje, nagibanje in prilagoditev kota vrtenja omogočajo enostavno namestitev zaslona za največje udobje in zmanjšanje fizičnih naporov po dolgem delovnem dnevu; upravljanje s kabli zmanjša kabelski nered in ohranja delovno površino urejeno in profesionalno.

Nizka višina med ploščo in mizo



Monitor Philips zaradi naprednega podstavka SmartErgoBase lahko spustite skoraj do mize za udoben kot gledanja. Nizka višina med ploščo in mizo je idealna rešitev, če pri delu z računalnikom nosite očala z bifokalnimi, trifokalnimi ali progresivnimi lečami. Poleg tega uporabnikom znatno različnih višin omogoča nastavitve kot in višine monitorja, kar zmanjšuje utrujenost in napor.

SmartImage



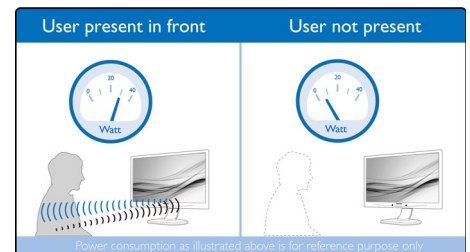
SmartImage je ekskluzivna vodilna Philipsova tehnologija, ki analizira na zaslonu prikazano

vsebino in zagotavlja optimalno kakovost prikaza. S tem uporabniku prijaznim vmesnikom lahko izberete različne načine, na primer delovni, slikovni, filmski, igralni, varčevalni ali drug način, ki ustrezajo aplikaciji v uporabi. Glede na izbor tehnologija SmartImage dinamično izboljša kontrast, barvno nasičenost in ostrino slike ali videa za najkakovostnejši prikaz. Varčevalni način omogoča izjemno varčno porabo energije. Vse v realnem času in s pritiskom na en sam gumb!

2-vratno zvezdišče USB 2.0

Zvezdišče USB omogoča uporabniku preprosto priključitev večpredstavnostnih naprav za takojšnjo enostavno uporabo, na primer pomnilniških naprav USB, fotoaparato, prenosnih trdih diskov, spletnih kamer, dlančnikov, tiskalnikov in mnogih drugih naprav s priključkom USB. Zvezdišče USB 2.0 je priložno nameščeno na monitorju in omogoča prehod signalov USB 2.0 v računalnik. Vseeno je mnogo naprav treba napajati posebej, med njimi fotoaparate in prenosne trde diske, saj imajo večje napajalne zahteve, kot jih zmora zagotoviti monitorjevo zvezdišče USB.

PowerSensor



PowerSensor je vgrajeni senzor, ki zaznava prisotnost uporabnika. Oddaja in sprejema neškodljive infrardeče signale, na osnovi katerih ugotovi, ali je uporabnik prisoten ali ne. Če uporabnik zapusti delovno mizo, senzor samodejno zmanjša svetlost zaslona, s čimer prihrani do 80 % energije in podaljša življenjsko dobo monitorja



Specifikacije

Slika/zaslon

- Tip LCD-zaslona: IPS LCD
- Vrsta osvetlitve ozadja: Sistem W-LED
- Velikost zaslona: 23 palcev/58,4 cm
- Učinkovito vidno področje: 509,18 (V) x 286,41 (N)
- Razmerje stranic: 16:9
- Optimalna ločljivost: 1920 x 1080 pri 60 Hz
- Odzivni čas (običajno): 7 ms (GTG_BW)*
- Svetlost: 250 cd/m²
- Kontrastno razmerje (običajno): 1000:1
- SmartContrast: 20.000.000:1
- Razmik med točkami: 0,265 x 0,265 mm
- Kot gledanja: 178° (vodoravno) / 178° (navpično), pri C/R > 10
- Izboljšava slike: SmartImage
- Barve zaslona: 16,7 M
- Frekvenca osveževanja: 30–83 kHz (vodoravno) / 56–75 Hz (navpično)
- sRGB

Povezljivost

- Signalni vhod: DisplayPort, DVI-D (digitalen, HDCP), VGA (analogen)
- USB: USB 2.0 x 2
- Sinhronizacijski vhod: Ločena sinhronizacija, Sinhronizacija zelene
- Zvok (vhod/izhod): Vhod za zvok iz računalnika, Izhod za slušalke

Priročnost

- Vgrajeni zvočniki: 1,5 W x 2
- Priročna uporaba: SmartImage, Glasnost, PowerSensor, Meni, Vklon/izklon napajanja
- Programska oprema za upravljanje: SmartControl Premium
- Jeziki prikaza na zaslonu: Slovenščina, Francoščina, Nemščina, Italijanščina, Portugalščina, Ruščina, Poenostavljena kitajščina, Španščina
- Druge prednosti: Ključavnica Kensington, Nosilec VESA (100 x 100 mm)
- Združljivost z Vstavi in poženi: DDC/CI, Mac OS X, sRGB, Windows 8.1/8/7

Stojalo

- Nastavitev višine: 110 mm
- Vrtljivo: 90 stopinj
- Vrtenje: -65/65 stopinja
- Nagib: -5/20 stopinja

Napajanje

- Način ECO: 13,7 W (običajno)
- Vključeno: 20,2 W (običajno) (preizkusni način EnergyStar 6.0)
- Stanje pripravljenosti: < 0,3 W (običajno)
- Izključeno: Nična poraba energije s stikalom AC
- LED indikator napajanja: Delovanje – belo, Stanje pripravljenosti – belo (utripa)
- Napajanje: 100–240 V AC, 50–60 Hz, Vgrajeno

Dimenzije

- Izdelek s stojalom (najvišja višina): 547 x 507 x 227 mm
- Izdelek brez stojala (mm): 547 x 343 x 60 mm
- Embalaža v mm (Š x V x G): 620 x 401 x 167 mm

Teža

- Izdelek s stojalom (kg): 5,70 kg
- Izdelek brez stojala (kg): 3,90 kg
- Izdelek z embalažo (kg): 7,82 kg

Delovni pogoji

- Temperaturni razpon (med delovanjem): 0 °C do 40 °C °C
- Temperat. razpon (shranjevanje): -20 °C do 60 °C °C
- Relativna vlažnost: 20–80 % %
- Nadmorska višina: Delovanje: +12.000 ft (3658 m), mirovanje: +40.000 ft (12.192 m)
- MTBF: 30.000 (osvetlitev ozadja) ur

Prijaznost do okolja

- Varovanje okolja in energija: PowerSensor, EnergyStar 6.0, EPEAT Gold*, TCO Edge, RoHS
- Embalaža iz materialov, ki jih je mogoče reciklirati: 100 %
- Reciklirani plastični materiali: 65 %
- Posebne snovi: Ohišje brez delcev PVC/BFR, Brez živega srebra, Brez svina

Skladnost in standardi

- Zakonska odobritev: BSMI, Oznaka CE, cETLus, FCC razreda B, GOST, SASO, SEMKO, TCO 6.0, TUV Ergo, TUV/GS, WEEE

Ohišje

- Sprednja plošča: Srebrna
- Hrbtini pokrov: Črna
- Čevlji: Črna
- Površina: Tekstura



Datum izdaje 2017-08-03

Različica: 3.0.1

12 NC: 8670 000 89119
EAN: 87 12581 64122 1

© 2017 Koninklijke Philips N.V.
Vse pravice pridržane.

Specifikacije se lahko spremenijo brez predhodnega obvestila. Blagovne znamke so v lasti podjetja Koninklijke Philips N.V. ali drugih lastnikov.

www.philips.com

* Besedna oznaka/blagovna znamka "IPS" in povezani patenti za tehnologije so v lasti drugih lastnikov.

* Certifikat EPEAT Gold velja samo tam, kjer je Philips registriral izdelek. Za stanje registracije v vaši državi obiščite www.epeat.net.

* Odzivni čas je enak kot pri tehnologiji SmartResponse