



Philips Signage Solutions
Display Q-Line

43"

Retroilluminazione a LED diretta
Full HD

SignageSolutions

BDL4330QL

Migliora le tue insegne

con prestazioni intelligenti preziosissime

Diffondi immagini davvero nitide in maniera più ecocompatibile. Elevate prestazioni, affidabilità e basso consumo energetico: questo sistema è ideale per i progetti che non ammettono compromessi.

Ottimizza l'impatto del tuo messaggio

- LED Full HD per immagini brillanti con un incredibile contrasto
- Gestisci e controlla la rete in remoto tramite SmartControl

Soluzioni innovative per tutte le applicazioni signage

- Con SmartCMS, gestisci i contenuti con facilità e libertà
- Collega e gestisci i contenuti tramite il cloud con il browser HTML5
- Memorizza e riproduci i contenuti con la memoria interna
- Pianifica quello che vuoi, quando vuoi con SmartPlayer

Prenditi cura di te, dell'attività e dei tuoi clienti

- Visualizza immagini mediche con precisione grazie a D-image
- SmartPower per il risparmio di energia

In evidenza

Tecnologia LED Full HD

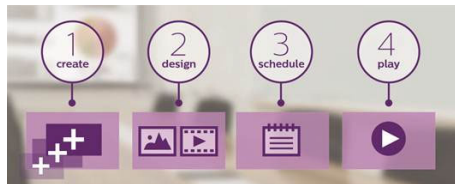
La qualità dell'immagine conta. I display normali offrono una buona qualità ma non è sufficiente. Immagina un dettaglio nitido combinato con elevata luminosità, incredibile contrasto, massima nitidezza del movimento e dei colori per immagini realistiche.

SmartControl



SmartControl ti consente di controllare e gestire in modalità remota la tua rete di display tramite RJ45 e RS232C. Esegui facilmente l'impostazione ottimale di tutte le opzioni dei display tra cui risoluzione, luminosità, contrasto e copia delle proprie impostazioni su tutta la rete.

SmartCMS



Sistema gratuito e facile di gestione dei contenuti compatibile solo con i display Signage Solutions Philips per gestirne i contenuti digitali. Con SmartCMS, puoi creare e organizzare i contenuti 24 ore su 24. Realizza la tua rete, progetta i contenuti e programma la tua playlist: adesso sei pronto!

SmartBrowser



Collega e gestisci i contenuti tramite il cloud con il browser HTML5 integrato. Progetta i contenuti signage online e collegalo a un display o alla rete. Basta semplicemente inserire un cavo Internet RJ45 per la connessione di rete e collegare il display all'indirizzo URL dedicato. Così, sarai pronto per riprodurre i tuoi contenuti basati su cloud.

Memoria interna

Memorizza e riproduci i contenuti con la memoria interna. Carica il file multimediale sul display e riprodurlo immediatamente. Grazie al browser interno, puoi usufruirne anche come memoria cache durante la riproduzione dei contenuti online. E se la rete dovesse interrompersi, la memoria interna continuerà la riproduzione della versione cache del contenuto, assicurandoti il funzionamento anche in questo caso.

SmartPlayer

Trasforma la tua periferica USB in un dispositivo di digital signage economico. Archivia facilmente i tuoi contenuti (video, audio, immagini) sul tuo dispositivo USB e collegalo al display. Crea la tua playlist e organizza i tuoi contenuti tramite il menu a video; potrai così avere a disposizione le tue playlist dove e quando vuoi.

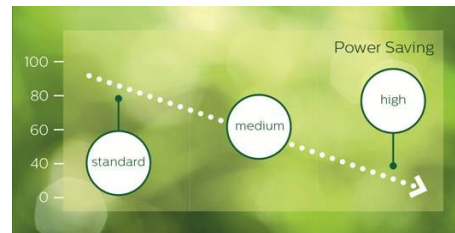
Clinical D-image



D-image ti consente di visualizzare e analizzare le immagini mediche con prestazioni di

visualizzazione precise e uniformi. I display professionali sono calibrati in fase di produzione per offrire prestazioni conformi alle norme sulla scala di grigio. D-image ti consente di raggiungere il massimo dell'accuratezza in ogni aspetto della cura dei pazienti.

SmartPower



L'intensità della retroilluminazione può essere regolata e preimpostata dal sistema che è in grado di ridurre il consumo energetico del 50% e assicurare un notevole risparmio sui costi di elettricità.

SmartCollection

SmartCollection

SmartCollection ti offre soluzioni personalizzabili in grado di soddisfare le tue esigenze specifiche.

I fornitori di soluzioni e accessori offrono le più recenti innovazioni e il pubblico ne può apprezzare l'aspetto più straordinario. Quando si tratta di sviluppo intelligente, noi ci concentriamo su soluzioni di protezione innovative e straordinarie.

Specifiche

Immagine/Display

- Dim. diagonale schermo: 42,5 pollici / 108 cm
- Risoluzione del pannello: 1920x1080p
- Risoluzione ottimale: 1920 x 1080 a 60 Hz
- Luminosità: 350 cd/m²
- Fattore di contrasto (tipico): 3000:1
- Rapporto di contrasto dinamico: 500.000:1
- Tempo di risposta (tipico): 6,5 ms
- Formato: 16:9
- Angolo visuale (o / v): 178 / 178 grado
- Pixel Pitch: 0,49 x 0,49 mm
- Colori display: 16,7 milioni
- DICOM: Clinical D-image

Risoluzione display supportata

Formati per computer

Risoluzione	Velocità di aggiornamento
640 x 480	60, 67, 72, 75 Hz
800 x 600	56, 60, 72, 75 Hz
1024 x 768	60 Hz
1280 x 768	60 Hz
1280 x 800	60 Hz
1360 x 768	60 Hz
1366 x 768	60Hz
1440 x 900	60 Hz
1920 x 1080	60 Hz

Formati video

Risoluzione	Velocità di aggiornamento
480i	60 Hz
480p	60 Hz
576p 50 Hz	
576i	50 Hz
720p	50, 60 Hz
1080i	50, 60 Hz
1080p	50, 60 Hz

Connettività

- Ingresso video: DVI-D, HDMI, Component (RCA), Composite (RCA), VGA (Analog D-Sub)
- Ingresso audio: Jack da 3,5 mm, Audio L/R (RCA)
- Uscita audio: Audio L/R (RCA), Jack da 3,5mm
- Controllo esterno: RJ45, Jack da 2,5 mm (ingresso/uscita) RS232C, Jack da 3,5 mm (ingresso/uscita) IR
- Altri collegamenti: USB

Funzioni utili

- Memoria: Accesso alla memoria interna, EMMC da 8 GB
- Funzioni di risparmio dello schermo: Pixel Shift
- Funzioni di risparmio energetico: Smart Power

- Matrice affiancata: Fino a 15 x 15
- Avvio: Ritardo di attivazione, Stato di attivazione, Wake up on LAN
- Finestra di avvio: Abilita/disabilita logo Philips
- Controllo tastiera: Bloccabile, Nascosto
- Controllabile via rete: RS232, RJ45, One Wire (HDMI-CEC)
- Signal Loop Through: RS232, Loop through IR

Dimensioni (lpxpx)

- Ampiezza della cornice: 11,9 (TLR) / 14,9 (B) mm
- Dimensioni set (L x A x P): 968,2 x 559,4 x 59,9 mm
- Dimensioni set in pollici (L x A x P): 38,12 x 22,02 x 2,36 pollici
- Montaggio VESA: 400 x 400 mm, 200 x 200 mm, M6
- Peso del prodotto: 8,70 Kg
- Peso prodotto (lb): 19,18 lb

Condizioni atmosferiche

- Intervallo di temp. (funzionamento): 5~ 40 °C
- Intervallo di temp. (immagazzinamento): -20 ~ 60 °C
- Umidità relativa: 20 ~ 80 %
- MTBF: 50.000 ore

Assorbimento

- Consumo (durante l'accensione): 87 W (metodo di rilevazione EnergyStar 6.0)
- Tensione di rete: 100~ 240 V CA
- Consumo energetico in stand-by: <0,5 W

Audio

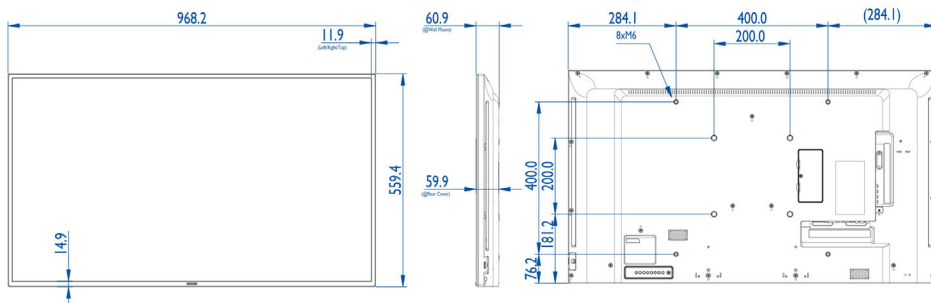
- Altoparlanti incorporati: 2 x 10 W RMS

Applicazioni multimediali

- Riproduzione video USB: 3G2, 3 GP, ASF, ASX, AVI, DAT, DivX, F4V, FLV, M2TS, M4V, MK3D, MKV, MOV, MP4, MPE, MPEG, MPG, MTS, QT, TRP, TS, TTS, VOB, WEBM, WMV, Xvid
- Riproduzione immagine USB: BMP, GIF, JPEG, JPG
- Riproduzione audio USB: AAC, AC3, AIF, AIFF, AMR, EC3, M4A, MP3, OGA, OGG, WAV, WMA

Accessori

- Accessori inclusi: Cavo di alimentazione CA, Cavo RS232, Cavo VGA, Telecomando, Batterie per telecomando, Manuale dell'utente su CD-ROM, Guida rapida



Data di rilascio
2016-06-22

Versione: 1.1.1

12 NC: 8670 001 22319
EAN: 87 12581 73030 7

© 2016 Koninklijke Philips N.V.
Tutti i diritti riservati.

Le specifiche sono soggette a modifica senza preavviso. I marchi sono di proprietà di Koninklijke Philips N.V. o dei rispettivi detentori.

www.philips.com