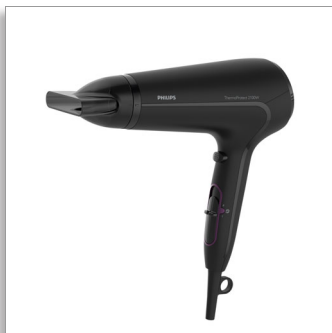




Philips DryCare Advanced
Secador de cabello

Thermoprotect

2100 W
6 ajustes de calor y velocidad
Cool Shot



HP8230/00

Secado rápido a menor temperatura con ThermoProtect

con boquilla de 14 mm para dar forma

Protege tu cabello y disfruta al mismo tiempo de un secado rápido. Gracias a los variados ajustes de velocidad y temperatura puedes disfrutar del tipo de secado que deseas o elige ThermoProtect para obtener un secado rápido y a una temperatura constante que protege tu cabello.

El estilo perfecto para tu cabello

- Potencia profesional de 2100 W para un peinado de salón
- 6 velocidades y ajuste de temperatura para un control total
- Consigue unos resultados perfectos gracias a la boquilla fina para dar forma
- Golpe de aire frío para fijar el peinado

Menos daño para el cabello

- Ajuste de temperatura ThermoProtect

Fácil de usar

- Cable de alimentación de 1,8 m
- Gancho para guardar fácilmente y con comodidad
- El filtro de entrada de aire desmontable permite una limpieza rápida y fácil



asimpleswitch.com

PHILIPS

Destacados

Temperatura ThermoProtect



La temperatura ThermoProtect proporciona un ajuste óptimo de calor durante el secado y constituye una protección adicional contra el sobrecalentamiento del pelo. Disfruta del mismo flujo potente de aire y consigue unos resultados óptimos, sin descuidar la salud de tu cabello.

Potencia profesional de 2100 W



Este secador profesional de 2100 W crea un flujo de aire muy potente. El resultado de la combinación de potencia y velocidad hace que secar y peinar el cabello sea más fácil y rápido.

Ajustes de velocidad y temperatura



La velocidad y el calor pueden ajustarse fácilmente para crear un peinado perfecto. Las seis posiciones diferentes garantizan un

control completo para que obtengas un peinado preciso y con personalidad.

Cool Shot



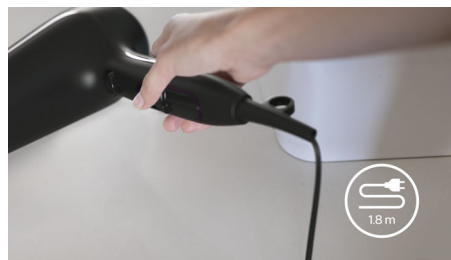
Una función profesional imprescindible para modeladores de cabello. El botón CoolShot ofrece flujo de aire frío para terminar de fijar el peinado.

Boquilla fina para dar forma



Peinados perfectos y un aspecto brillante, gracias a la boquilla fina para dar forma con precisión.

Cable de 1,8 m



Fácil de usar gracias a su cable de alimentación de 1,8m de longitud.

Gancho para guardar fácilmente



El gancho de goma está ubicado en la base del mango y te ofrece otra opción de guardado. Ideal para usar en tu casa o en un hotel.

Filtro de entrada de aire desmontable



El mantenimiento del filtro de entrada de aire desmontable de tu secador es muy sencillo. Solo presiona para sacarlo y límpialo. Hacerlo con regularidad evitará la acumulación de polvo y cabello que pueda afectar el desempeño del secador.



Logotipo ecológico de Philips

Los productos ecológicos de Philips pueden reducir los costos, el consumo energético y las emisiones de CO₂. ¿Cómo? Ofrecen una mejora medioambiental significativa en una o varias de las áreas ecológicas centrales de Philips: consumo eficiente, embalaje, sustancias peligrosas, peso, reciclaje y eliminación de productos y confiabilidad de la vida útil.

Especificaciones

Especificaciones técnicas

- Voltaje: 220-240 V
- Frecuencia: 50-60 Hz
- Potencia: 2100 W
- Energía: 2100 W
- Color/acabado: Ultra brillante y negro mate
- Material de la carcasa: ABS
- Motor: Motor de CC
- Longitud del cable: 1,8 m

Funciones

- Mango plegable: NO
- Cool Shot: Y
- Doble voltaje: NO
- Bolso para viajes: NO
- Revestimiento de cerámica: NO
- Acondicionamiento ionizado: NO
- Aro para colgar: Y

- Difusor: NO
- Boquilla / Concentrador: Boquilla fina de 14 mm para dar forma
- Cantidad de accesorios: 1

Servicio

- 2 años de garantía: Y

Peso y dimensiones

- Dimensiones de la caja A: Altura = 25 cm, Largo = 63 cm, Ancho = 35 cm
- Peso de la caja A: 5,7 kg
- Dimensiones de la caja F: Profundidad = 11 cm, Altura = 23 cm, Ancho = 31 cm
- Peso de la caja F: 0,8 kg
- Tamaño del producto: Altura = 31 cm, Longitud = 10 cm, Ancho = 22 cm
- Peso del producto (excl. paquete): 0,6 kg



Fecha de publicación
2017-11-24

Versión: 12.1.1

© 2017 Koninklijke Philips N.V.
Todos los derechos reservados.

Las especificaciones quedan sujetas a modificaciones sin previo aviso. Las marcas comerciales son propiedad de Koninklijke Philips N.V. o sus respectivos titulares.

www.philips.com