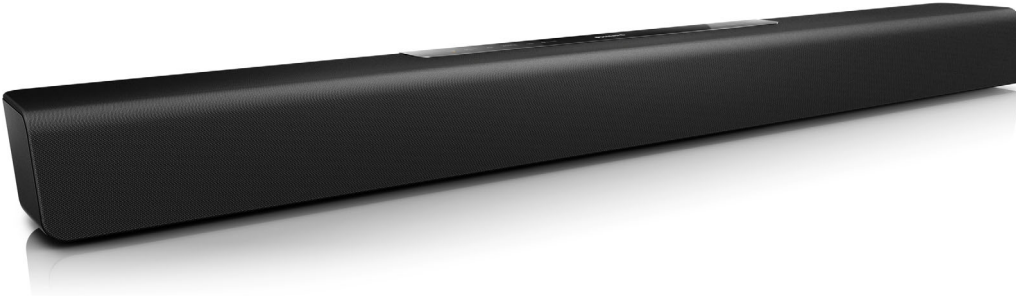


飛利浦
Soundbar 喇叭

2.0 CH 低音反射系統
Bluetooth®
40W

HTL2111A



以藍牙演繹生動音樂

一條纜線即可輕鬆連接

這款飛利浦 Soundbar 喇叭只需要利用一條纜線，就能從電視獲得美妙的虛擬環繞音效！除了電影之外，還能透過藍牙無線串流高品質音樂。

輕鬆連接您所有的娛樂裝置

- 藍牙無線音樂串流功能
- 適用於大型顯示器、BD/DVD 播放機、遊戲主機、MP3 播放機
- 使用可攜式 USB 裝置直接享受 MP3/WMA 音樂
- 使用音訊輸入，享受 iPod/iPhone/MP3 播放機的音樂

極簡設計

- 最適合置於電視前的矮型設計
- 超輕巧 Soundbar - 僅 85 公分 /33" 寬

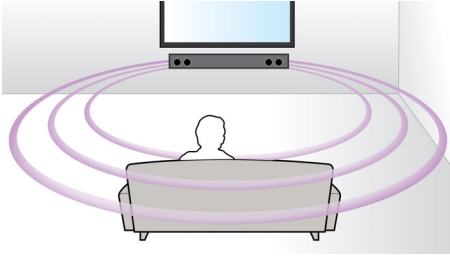
在觀賞電視與電影時享受更豐富的音效

- 虛擬環繞音效，營造栩栩如生的觀影體驗
- 杜比數位讓您享受極致的觀影體驗

PHILIPS

焦點

虛擬環繞音效



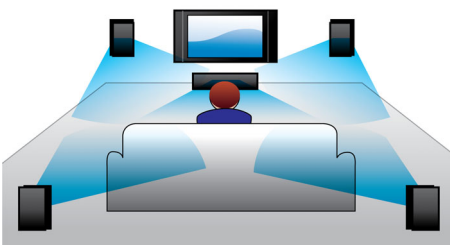
飛利浦虛擬環繞音效可從五個喇叭以內的音效系統，產生豐富且逼真的環繞音效。極先進的空間演算法能忠實地複製聲波特質，並以理想的 5.1 聲道環境重現。任何高品質的立體聲源都會轉換成逼真的多聲道環繞音效。不用額外花錢添購喇叭、訊號線或喇叭立架，即可享受榮繞滿屋的環繞音效。

USB



使用可攜式 USB 裝置直接享受 MP3/WMA 音樂

杜比數位



杜比數位是領導世界的數位多聲道音訊標準，利用人類耳朵處理聲音的方式，讓您體驗具有真實空間感、音質絕佳的環繞音效。

藍牙



藍牙是種穩定且節能的短距離無線傳輸技術，可讓您輕易連線至其他藍牙裝置，藉此從任何智慧型手機、平板電腦或筆記型電腦播放喜愛的音樂，包括有藍牙喇叭的 iPod 或 iPhone。

適用於多種裝置

適用於大型顯示器、BD/DVD 播放機、遊戲主機、MP3 播放機

音訊輸入



音訊輸入功能讓您可以透過簡單連接飛利浦家庭劇院系統，便能輕輕鬆鬆播放 iPod/iPhone/iPad、MP3 播放機或是筆電上的音樂。只要將您的音訊裝置連接至音訊輸入插孔，就能以飛利浦家庭劇院系統的頂級音質享受音樂。

矮型設計



最適合置於電視前的矮型設計

規格

音效

- 加強音效：高音及低音控制，虛擬環繞音效
- 音效系統：杜比數位
- 喇叭輸出功率：2 x 20 瓦
- 總功率 RMS @ 30% THD: 40 W

喇叭

- 喇叭類型：內建於主機之中
- 每方的喇叭驅動器：2 個 2 吋全音域低音喇叭
- 喇叭阻抗：4 歐姆

連線

- 側邊連接：音訊輸入 (3.5 公釐), USB
- iPod/iPhone: 透過 3.5 公釐音訊輸入，透過藍牙
- 後方連接：AUX 輸入，數位同軸輸入，數位光纖輸入
- 內建連接：藍牙

設計

- 可壁掛：是

電源

- 耗電量：40 W
- 電源供應器：50Hz, 電壓：110V
- 待機消耗功率：< 0.5 W

永續性

- 包裝：80% 採用再生瓦楞紙板，大豆油墨

尺寸

- 主機 (寬 x 高 x 深)：845 x 72 x 93 mm
- 主機重量：1.93 kg
- 包裝 (寬 x 高 x 深)：930 x 145 x 141 mm
- 產品含包裝重量：2.88 kg

配件

- 附配件：電源線，快速入門指南，遙控器，安全和法律手冊，註冊商標聲明書，全球保固手冊，1 個 CR2025 電池



發行日期 2017-03-21

版本：2.0.2

12 NC: 8670 001 14117
EAN: 08 71258 17192 89

© 2017 Koninklijke Philips N.V.
所有權利均予保留。

規格若有變更恕不另行通知。商標為 Koninklijke Philips N.V. 或其個別所有者的財產。

www.philips.com