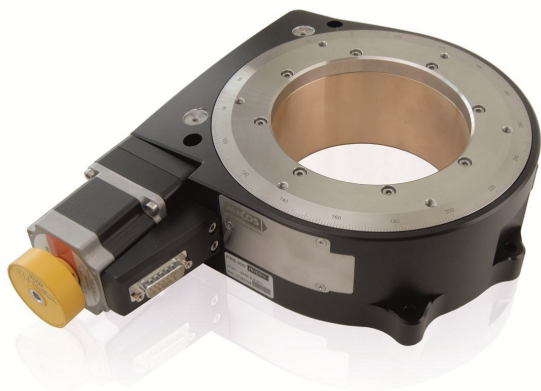


PRS-200

精密旋转台

大孔径, 高运动精度



- 无限行程
- 重复精度达0.0003
- 负载能力达50千克
- 可选：带角度测量系统的直接位置测量

参考级转台

带高齿轮速比的蜗杆传动用于精密定位。带预载再循环滚珠轴承带来优异的平面度和同心度。大孔径，直径为120毫米。两个可调限位开关。

版本

- 电机轴上带旋转编码器的直流伺服电机
- 步进电机
- 可选：高分辨率光学角度测量系统用于直接位置测量
- 可按需提供真空版本

可选：运动精度和定位精度测量

可按需提供用于摆动、轴向和径向蠕变的单独测量协议。请下单时标明。

相关和兼容产品

兼容电子元件

SMC Hydra 运动控制器

相关产品

L-611 精密旋转台

M-060 • M-061 • M-062 精密旋转台

规格

	6449911xxx	6449921xxx	64499xx1xx	单位	公差
	带直流电机	带步进电机	带角度测量系统		
主动轴	旋转	旋转			
运动和定位					
旋转范围	>360	>360		°	
设计分辨率	1.75 (0.0001)	175 (0.01) 全步	1.33 (0.000076271)	微弧度 (°)	
最小位移	17.5 (0.001)	17.5 (0.001)	5.24 (0.0003)	微弧度 (°)	典型值
空回	35 (0.002)	35 (0.002)	-	微弧度 (°)	典型值
单向重复精度	175 (0.002)	175 (0.002)	5.24 (0.0003)	微弧度 (°)	典型值
双向重复性	—	—	±8.72 (±0.0005)	微弧度 (°)	
摆动 (轴承)	±17.5 (±0.001)	±17.5 (±0.001)		微弧度 (°)	
平面度 (轴承)	±1	±1		微米	
同心度 (轴承)	±2.5	±2.5		微米	
速度	75	35		度/秒	最大
机械特性					
蜗轮速比	180:1	180:1			
负载能力/轴向力	500	500		牛	最大
θ_x 、 θ_y 向上的允许力矩 M_x	60	60		牛米	最大
θ_z 向上的允许力矩 M_z	4	4		牛米	最大
平台的倾斜刚性 k_α	10	10		微弧度/牛 米	最大
驱动特性					
电机类型	直流电机	两相步进电机*			
工作电压	48			伏	

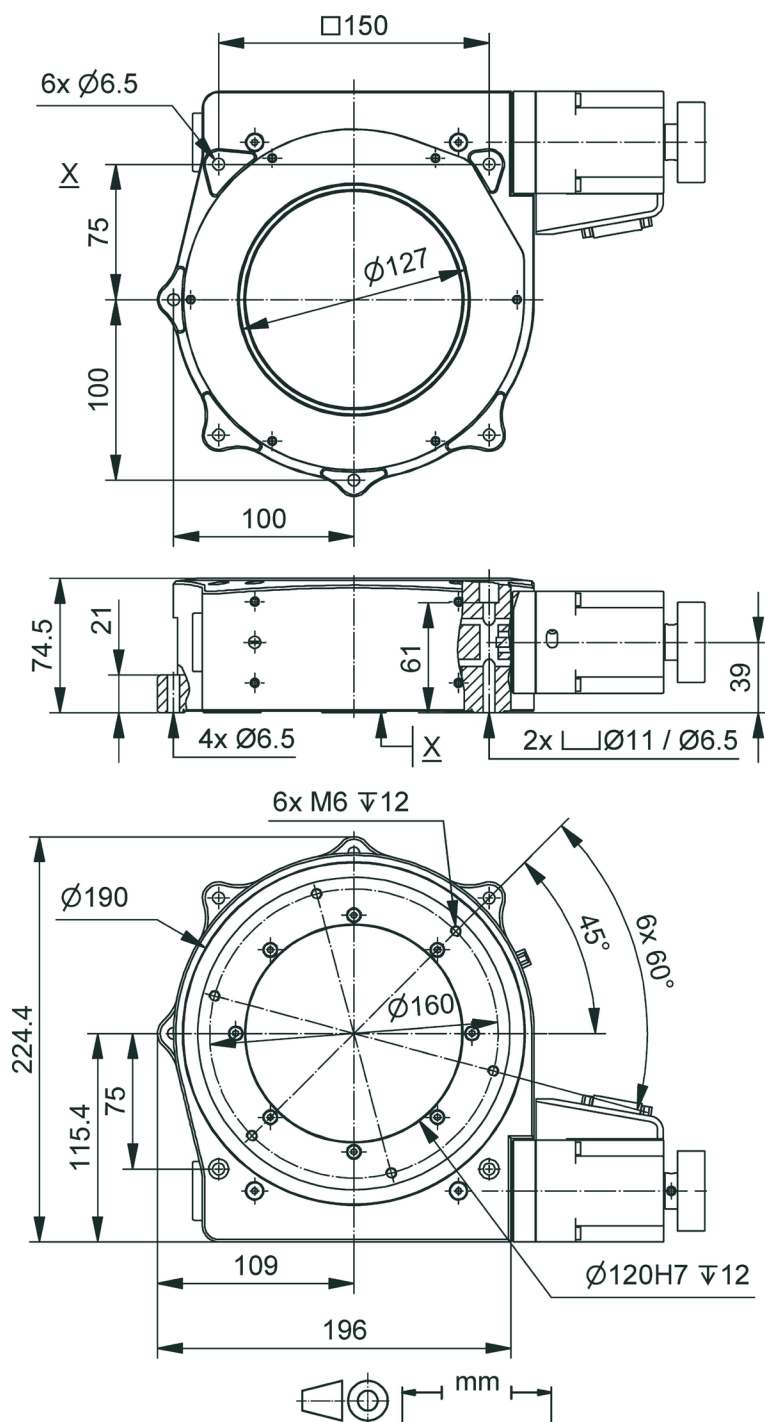
	6449911xxx	6449921xxx	64499xx1xx	单位	公差
电机功率	157			瓦	
限位开关	2×霍尔效应	2×霍尔效应			
其他					
工作温度范围	-20 到 65	-20 到 65		°C	
材料	铝，阳极氧化致黑 ，不锈钢，红铜	铝，阳极氧化致黑 ，不锈钢，红铜			
质量	8	8	+0.7	千克	±5%
推荐控制器/驱动器	SMC Hydra（双通道）	SMC Hydra（双通道）			

*最大为2安/相；200步/转

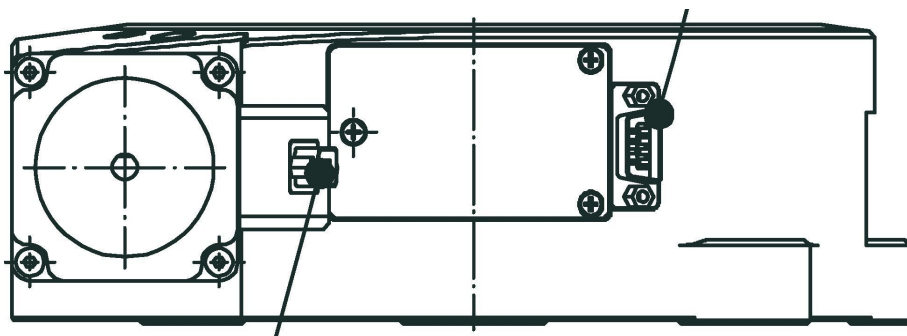
真空版本的规格可能会有所不同。

电机和传感器的连接电缆不包含在发货范围内，必须单独下单采购。

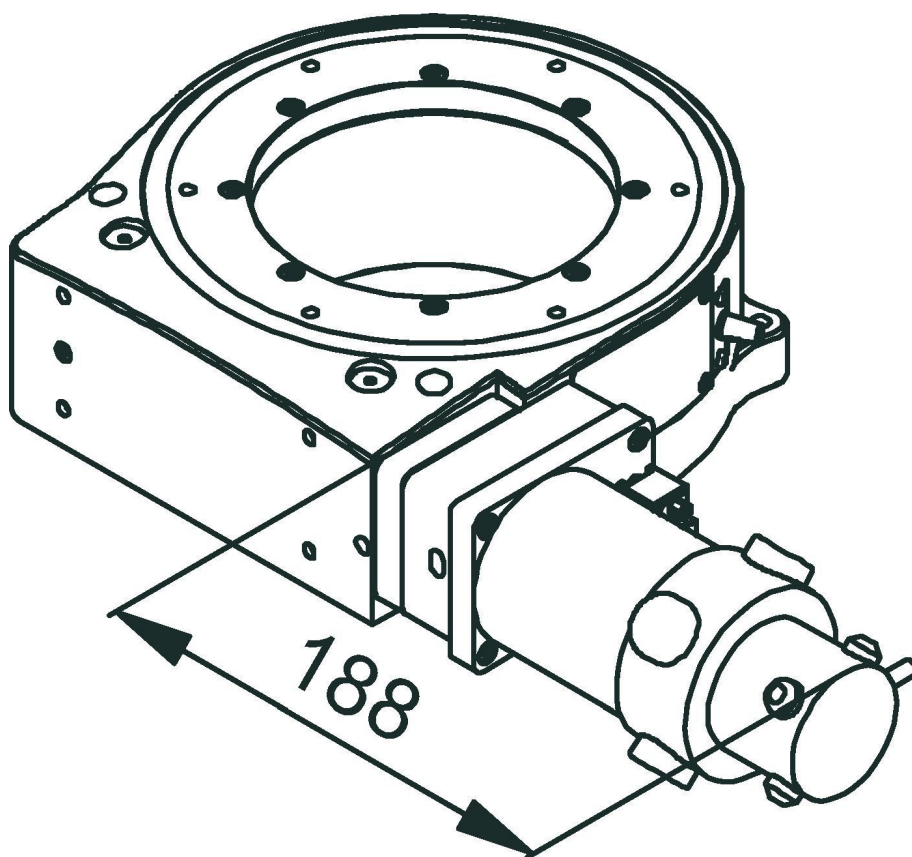
图纸和图片



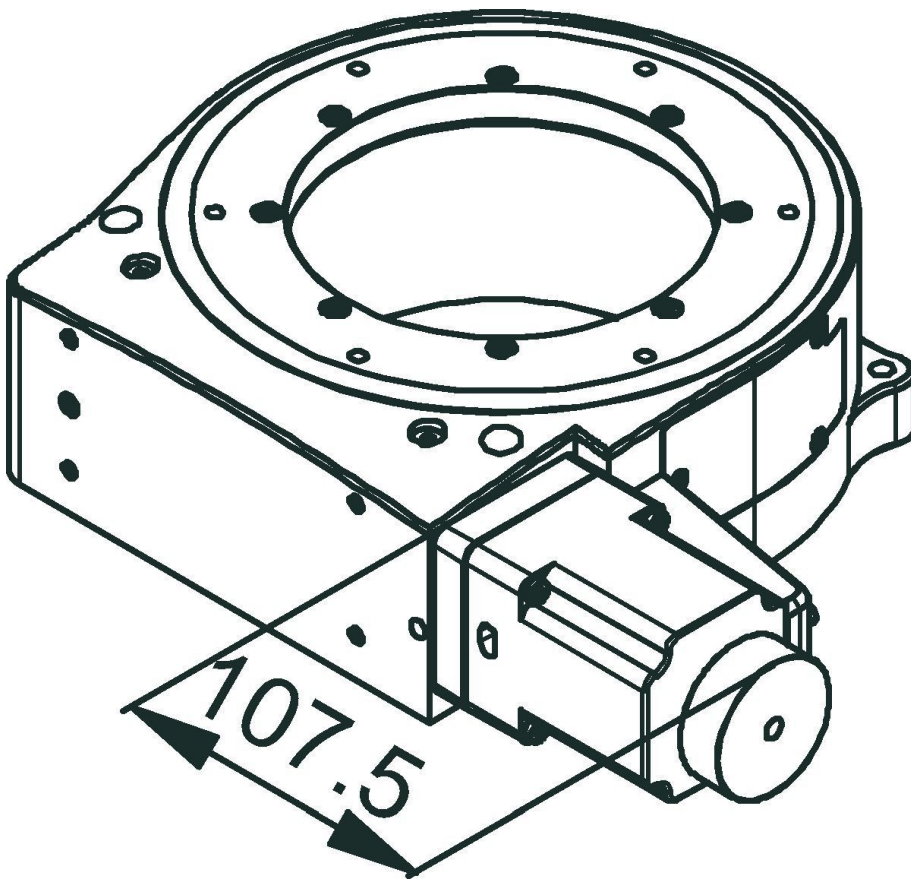
PRS-200精密转台，尺寸单位为毫米



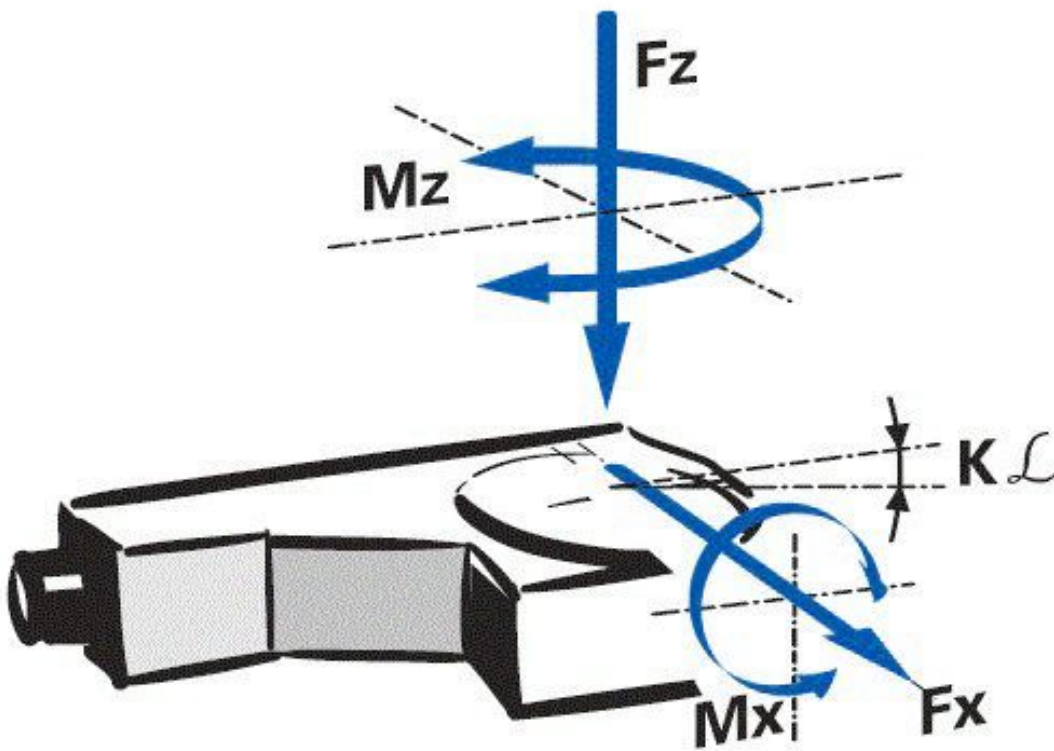
PRS-200精密转台，与角度测量系统连接



PRS-200精密转台，直流电机，尺寸单位为毫米



PRS-200精密转台，步进电机，尺寸单位为毫米



转台的轴和力矩方向

订购信息

6449911011

PRS-200精密转台，孔径为120毫米，直流电机，旋转范围>360度，可调磁性限位开关

6449911111

PRS-

200精密转台，孔径为120毫米，直流电机，旋转范围>360度，带A/B正交信号传输的Winkelmess system，可调磁性限位开关

6449921011

PRS-200精密转台，孔径为120毫米，步进电机，旋转范围>360度，可调磁性限位开关

6449921111

PRS-

200精密转台，孔径为120毫米，步进电机，旋转范围>360度，带正弦/余弦信号传输的Winkelme sssystem，可调磁性限位开关

若需配件，请下单时标明

720090000

平台与步进电机的连接电缆，3米

720190000

平台与直流电机的连接电缆，3米

721090000

平台与测量系统连接的整套电缆，3米