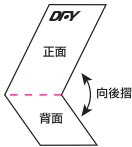
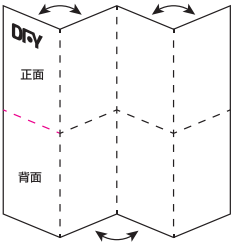


尺寸: 210 x 207mm (A4)
材質: 覆膜紙 80g
縮法如下圖



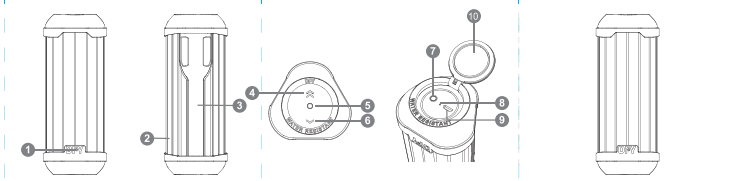
DRY

Team Player

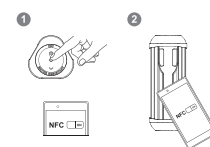
Quick Start Guide

Guía de inicio rápido
Guide de démarrage

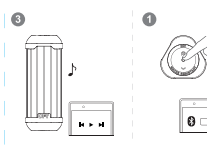
© 2014 B&W Audio, Inc. (United States) or Refaroo International Limited (other countries). All rights reserved.



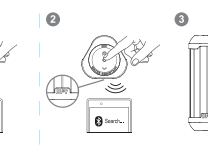
<p>1 LED indicator</p> <p>2 Microphone</p> <p>3 NFC sensor</p> <p>4 Volume key</p> <p>5 On / Off (pairing / speakerphone)</p>	<p>6 Volume down</p> <p>7 3.5mm audio I/O</p> <p>8 Reset</p> <p>9 Charging port</p> <p>10 Rating label</p>	<p>* Phone is charge before use.</p> <p>* Phone key "1000" if necessary is required when pairing.</p> <p>* The speaker will automatically turn off after 15 minutes when there is no Bluetooth connection or music streaming.</p> <p>* For optimum performance with your iOS Device, please ensure that your device is running iOS 4.1 or above.</p>	<p>LED Indicator</p> <p>● Blue ● Red ● Blue + Red ● Red</p> <p>Power on + Fully charge Power on + Charging Power off + Charging Power off + Fully charge</p>
<p>1 LED indicator</p> <p>2 Microphone</p> <p>3 NFC sensor</p> <p>4 Sub-EU connector</p> <p>5 Encoder / speaker / emparramiento</p>	<p>6 Bajar el volumen</p> <p>7 Audio de conexión 3.5mm</p> <p>8 Reset</p> <p>9 Puerto de carga</p> <p>10 Etiqueta</p>	<p>* Recomendamos que la batería se cargue por completo antes de utilizarlo.</p> <p>* Si se requiere un código cuando está emparejando ítem "1000".</p> <p>* El acceso en conexión automáticamente al modo de reproducción de música se detiene si no hay transmisión de música a conexión con Bluetooth.</p> <p>* Para un desempeño óptimo con su dispositivo iOS, asegure que su dispositivo está funcionando con iOS 4.1 o más.</p>	<p>LED Indicator</p> <p>● Blue ● Red ● Blue + Red ● Red</p> <p>Encendido + Cargado completamente Encendido + Cargando Apagado + Cargando Apagado + Carga completa</p>
<p>1 Indicator LED</p> <p>2 Microphone</p> <p>3 Capture NFC</p> <p>4 Argumenter le volume</p> <p>5 Menuer /สถานะการเชื่อมต่อ</p>	<p>6 Bajar el volumen</p> <p>7 Pasa audio 3.5mm</p> <p>8 Reset</p> <p>9 Port de chargement</p> <p>10 Rating label</p>	<p>* Recomendamos de effectuer une première charge complète de la batterie avant de première utilisation.</p> <p>* Vous devez taper "1000" si un code d'accès est requis à l'emplacement de l'appareil.</p> <p>* L'accès automatique au mode de lecture de musique s'arrête si aucune transmission de musique n'est effectuée en continu ou connectée avec Bluetooth.</p> <p>* Pour un performance optimale avec votre appareil iOS, veillez à ce que votre appareil est doté d'iOS 4.1 ou d'une version ultérieure.</p>	<p>Indicateur LED</p> <p>● Bleu ● Rouge ● Bleu + Rouge ● Rouge</p> <p>Allumer + Complètement chargé Allumer + Charge Éteindre + Cargando Éteindre + Charge complète</p>



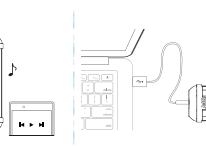
Pairing with Bluetooth enabled device - Pairing by Near Field Communication (NFC)
Turn on the NFC feature on your device and the speaker by pressing the "10" button for few seconds.



Pairing with Bluetooth enabled device - Pairing by setting
Press and hold the "10" button until LED flashing (Blue + red) lights show to activate pairing mode. Search "Team Player" and select.



Pairing with Bluetooth enabled device - Pairing by setting
Press and hold the "10" button until LED flashing (Blue + red) lights show to activate pairing mode. Search "Team Player" and select.



Pairing with Bluetooth enabled device - Pairing by setting
Press and hold the "10" button until LED flashing (Blue + red) lights show to activate pairing mode. Search "Team Player" and select.



Pairing with Bluetooth enabled device - Pairing by setting
Press and hold the "10" button until LED flashing (Blue + red) lights show to activate pairing mode. Search "Team Player" and select.

Conectar con el dispositivo habilitado con Bluetooth - Emparejamiento por comunicación de campo cercano (NFC)
Encienda la característica NFC en su dispositivo y presione el "10" botón durante unos segundos.

Conectar con el dispositivo habilitado con Bluetooth - Emparejamiento por configuración
Encienda la característica Bluetooth en su dispositivo y presione el "10" botón durante unos segundos.

Conectar con el dispositivo habilitado con Bluetooth - Emparejamiento por configuración
Encienda la característica Bluetooth en su dispositivo y presione el "10" botón durante unos segundos.

Conectar con el dispositivo habilitado con Bluetooth - Emparejamiento por configuración
Encienda la característica Bluetooth en su dispositivo y presione el "10" botón durante unos segundos.

Conectar con el dispositivo habilitado con Bluetooth - Emparejamiento por configuración
Encienda la característica Bluetooth en su dispositivo y presione el "10" botón durante unos segundos.

Connectez avec un appareil compatible Bluetooth - Paillage de communication en champ proche (NFC)
Allumez le fonction de communication NFC sur l'appareil de l'utilisateur en appuyant sur le "10" bouton pendant quelques secondes.

Connectez avec un appareil compatible Bluetooth - Paillage par réglage
Allumez le fonction de Bluetooth sur l'appareil de l'utilisateur en appuyant sur le "10" bouton pendant quelques secondes.

Connectez avec un appareil compatible Bluetooth - Paillage par réglage
Allumez le fonction de Bluetooth sur l'appareil de l'utilisateur en appuyant sur le "10" bouton pendant quelques secondes.

Connectez avec un appareil compatible Bluetooth - Paillage par réglage
Allumez le fonction de Bluetooth sur l'appareil de l'utilisateur en appuyant sur le "10" bouton pendant quelques secondes.

Connectez avec un appareil compatible Bluetooth - Paillage par réglage
Allumez le fonction de Bluetooth sur l'appareil de l'utilisateur en appuyant sur le "10" bouton pendant quelques secondes.

Playing music with 3.5mm audio line-in
Connect your device and the speaker with 3.5mm line-in. You can start playing music from your device.

Reproducir música con audio de conexión 3.5mm
Conecta el dispositivo con su audio de conexión 3.5mm en el altavoz. Puedes comenzar a reproducir música desde tu dispositivo.

Reproduzir música con audio de conexão 3.5mm
Conecte o dispositivo com seu áudio de conexão 3.5mm no alto-falante. Você pode começar a reproduzir música desde o dispositivo.

Reproduzir música con audio de conexão 3.5mm
Conecte o dispositivo com seu áudio de conexão 3.5mm no alto-falante. Você pode começar a reproduzir música desde o dispositivo.

Reproduzir música con audio de conexão 3.5mm
Conecte o dispositivo com seu áudio de conexão 3.5mm no alto-falante. Você pode começar a reproduzir música desde o dispositivo.

Faire jouer de la musique avec prise audio 3.5mm
Branchez le haut-parleur à votre appareil et faites jouer l'audio sur la 3.5mm. Vous pouvez commencer à faire jouer de la musique à partir de votre appareil.

Faire jouer de la musique avec prise audio 3.5mm
Branchez le haut-parleur à votre appareil et faites jouer l'audio sur la 3.5mm. Vous pouvez commencer à faire jouer de la musique à partir de votre appareil.

Faire jouer de la musique avec prise audio 3.5mm
Branchez le haut-parleur à votre appareil et faites jouer l'audio sur la 3.5mm. Vous pouvez commencer à faire jouer de la musique à partir de votre appareil.

Faire jouer de la musique avec prise audio 3.5mm
Branchez le haut-parleur à votre appareil et faites jouer l'audio sur la 3.5mm. Vous pouvez commencer à faire jouer de la musique à partir de votre appareil.

Faire jouer de la musique avec prise audio 3.5mm
Branchez le haut-parleur à votre appareil et faites jouer l'audio sur la 3.5mm. Vous pouvez commencer à faire jouer de la musique à partir de votre appareil.

Playing music with 3.5mm audio line-in
Connect your device and the speaker with 3.5mm line-in. You can start playing music from your device.

Reproduzir música con audio de conexão 3.5mm
Conecte o dispositivo com seu áudio de conexão 3.5mm no alto-falante. Você pode começar a reproduzir música desde o dispositivo.

Reproduzir música con audio de conexão 3.5mm
Conecte o dispositivo com seu áudio de conexão 3.5mm no alto-falante. Você pode começar a reproduzir música desde o dispositivo.

Reproduzir música con audio de conexão 3.5mm
Conecte o dispositivo com seu áudio de conexão 3.5mm no alto-falante. Você pode começar a reproduzir música desde o dispositivo.

Reproduzir música con audio de conexão 3.5mm
Conecte o dispositivo com seu áudio de conexão 3.5mm no alto-falante. Você pode começar a reproduzir música desde o dispositivo.

Faire jouer de la musique avec prise audio 3.5mm
Branchez le haut-parleur à votre appareil et faites jouer l'audio sur la 3.5mm. Vous pouvez commencer à faire jouer de la musique à partir de votre appareil.

Faire jouer de la musique avec prise audio 3.5mm
Branchez le haut-parleur à votre appareil et faites jouer l'audio sur la 3.5mm. Vous pouvez commencer à faire jouer de la musique à partir de votre appareil.

Faire jouer de la musique avec prise audio 3.5mm
Branchez le haut-parleur à votre appareil et faites jouer l'audio sur la 3.5mm. Vous pouvez commencer à faire jouer de la musique à partir de votre appareil.

Faire jouer de la musique avec prise audio 3.5mm
Branchez le haut-parleur à votre appareil et faites jouer l'audio sur la 3.5mm. Vous pouvez commencer à faire jouer de la musique à partir de votre appareil.

Faire jouer de la musique avec prise audio 3.5mm
Branchez le haut-parleur à votre appareil et faites jouer l'audio sur la 3.5mm. Vous pouvez commencer à faire jouer de la musique à partir de votre appareil.

Playing music with 3.5mm audio line-in
Connect your device and the speaker with 3.5mm line-in. You can start playing music from your device.

Reproduzir música con audio de conexão 3.5mm
Conecte o dispositivo com seu áudio de conexão 3.5mm no alto-falante. Você pode começar a reproduzir música desde o dispositivo.

Reproduzir música con audio de conexão 3.5mm
Conecte o dispositivo com seu áudio de conexão 3.5mm no alto-falante. Você pode começar a reproduzir música desde o dispositivo.

Reproduzir música con audio de conexão 3.5mm
Conecte o dispositivo com seu áudio de conexão 3.5mm no alto-falante. Você pode começar a reproduzir música desde o dispositivo.

Reproduzir música con audio de conexão 3.5mm
Conecte o dispositivo com seu áudio de conexão 3.5mm no alto-falante. Você pode começar a reproduzir música desde o dispositivo.

Faire jouer de la musique avec prise audio 3.5mm
Branchez le haut-parleur à votre appareil et faites jouer l'audio sur la 3.5mm. Vous pouvez commencer à faire jouer de la musique à partir de votre appareil.

Faire jouer de la musique avec prise audio 3.5mm
Branchez le haut-parleur à votre appareil et faites jouer l'audio sur la 3.5mm. Vous pouvez commencer à faire jouer de la musique à partir de votre appareil.

Faire jouer de la musique avec prise audio 3.5mm
Branchez le haut-parleur à votre appareil et faites jouer l'audio sur la 3.5mm. Vous pouvez commencer à faire jouer de la musique à partir de votre appareil.

Faire jouer de la musique avec prise audio 3.5mm
Branchez le haut-parleur à votre appareil et faites jouer l'audio sur la 3.5mm. Vous pouvez commencer à faire jouer de la musique à partir de votre appareil.

Faire jouer de la musique avec prise audio 3.5mm
Branchez le haut-parleur à votre appareil et faites jouer l'audio sur la 3.5mm. Vous pouvez commencer à faire jouer de la musique à partir de votre appareil.

Playing music with 3.5mm audio line-in
Connect your device and the speaker with 3.5mm line-in. You can start playing music from your device.

Reproduzir música con audio de conexão 3.5mm
Conecte o dispositivo com seu áudio de conexão 3.5mm no alto-falante. Você pode começar a reproduzir música desde o dispositivo.

Reproduzir música con audio de conexão 3.5mm
Conecte o dispositivo com seu áudio de conexão 3.5mm no alto-falante. Você pode começar a reproduzir música desde o dispositivo.

Reproduzir música con audio de conexão 3.5mm
Conecte o dispositivo com seu áudio de conexão 3.5mm no alto-falante. Você pode começar a reproduzir música desde o dispositivo.

Reproduzir música con audio de conexão 3.5mm
Conecte o dispositivo com seu áudio de conexão 3.5mm no alto-falante. Você pode começar a reproduzir música desde o dispositivo.

Faire jouer de la musique avec prise audio 3.5mm
Branchez le haut-parleur à votre appareil et faites jouer l'audio sur la 3.5mm. Vous pouvez commencer à faire jouer de la musique à partir de votre appareil.

Faire jouer de la musique avec prise audio 3.5mm
Branchez le haut-parleur à votre appareil et faites jouer l'audio sur la 3.5mm. Vous pouvez commencer à faire jouer de la musique à partir de votre appareil.

Faire jouer de la musique avec prise audio 3.5mm
Branchez le haut-parleur à votre appareil et faites jouer l'audio sur la 3.5mm. Vous pouvez commencer à faire jouer de la musique à partir de votre appareil.

Faire jouer de la musique avec prise audio 3.5mm
Branchez le haut-parleur à votre appareil et faites jouer l'audio sur la 3.5mm. Vous pouvez commencer à faire jouer de la musique à partir de votre appareil.

Faire jouer de la musique avec prise audio 3.5mm
Branchez le haut-parleur à votre appareil et faites jouer l'audio sur la 3.5mm. Vous pouvez commencer à faire jouer de la musique à partir de votre appareil.

Playing music with 3.5mm audio line-in
Connect your device and the speaker with 3.5mm line-in. You can start playing music from your device.

Reproduzir música con audio de conexão 3.5mm
Conecte o dispositivo com seu áudio de conexão 3.5mm no alto-falante. Você pode começar a reproduzir música desde o dispositivo.

Reproduzir música con audio de conexão 3.5mm
Conecte o dispositivo com seu áudio de conexão 3.5mm no alto-falante. Você pode começar a reproduzir música desde o dispositivo.

Reproduzir música con audio de conexão 3.5mm
Conecte o dispositivo com seu áudio de conexão 3.5mm no alto-falante. Você pode começar a reproduzir música desde o dispositivo.

Reproduzir música con audio de conexão 3.5mm
Conecte o dispositivo com seu áudio de conexão 3.5mm no alto-falante. Você pode começar a reproduzir música desde o dispositivo.

Faire jouer de la musique avec prise audio 3.5mm
Branchez le haut-parleur à votre appareil et faites jouer l'audio sur la 3.5mm. Vous pouvez commencer à faire jouer de la musique à partir de votre appareil.

Faire jouer de la musique avec prise audio 3.5mm
Branchez le haut-parleur à votre appareil et faites jouer l'audio sur la 3.5mm. Vous pouvez commencer à faire jouer de la musique à partir de votre appareil.

Faire jouer de la musique avec prise audio 3.5mm
Branchez le haut-parleur à votre appareil et faites jouer l'audio sur la 3.5mm. Vous pouvez commencer à faire jouer de la musique à partir de votre appareil.

Faire jouer de la musique avec prise audio 3.5mm
Branchez le haut-parleur à votre appareil et faites jouer l'audio sur la 3.5mm. Vous pouvez commencer à faire jouer de la musique à partir de votre appareil.

Faire jouer de la musique avec prise audio 3.5mm
Branchez le haut-parleur à votre appareil et faites jouer l'audio sur la 3.5mm. Vous pouvez commencer à faire jouer de la musique à partir de votre appareil.

