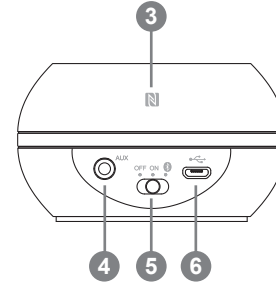
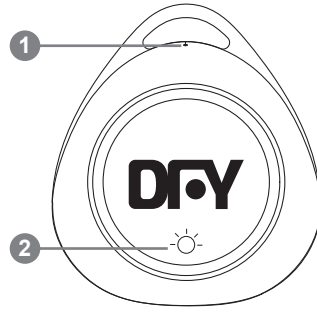




Candy

Quick Start Guide

Guide de démarrage
Guía de inicio rápida

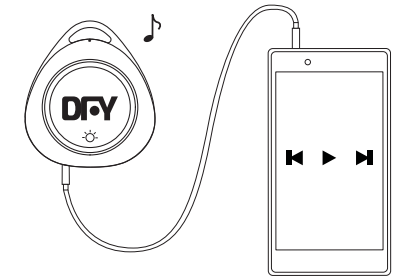
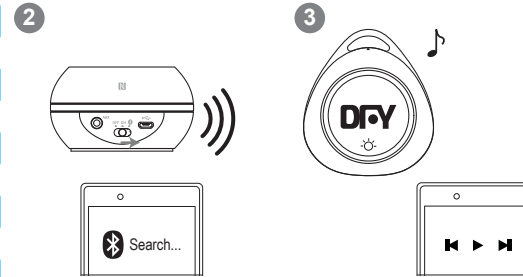
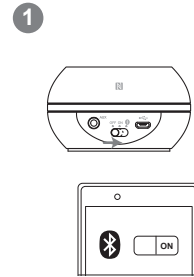
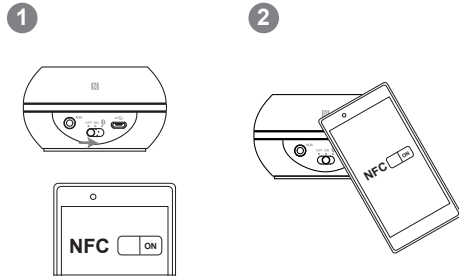


ENG	1 Microphone 2 LED Indicator 3 NFC sensor	4 3.5mm Audio Line-In 5 On / Off / Pairing 6 Charging Port	* Please key in "0000" if passcode is required when pairing. * The speaker will automatically off after 15 minutes when there is no music streaming or Bluetooth connection. * For optimum performance with your iOS Device, please ensure that your device is running iOS 4.1 or above.	LED Indicator ● Blue Power ON + Fully Charge ● Purple Power ON + Charging ● Red Power OFF + Charging ○ LED Off Power OFF + Fully Charge
	1 Microphone 2 Indicateur LED 3 Capteur NFC	4 Prise Audio 3.5mm 5 Allumer / Éteindre / Pairage 6 Port de Chargement	* Veuillez taper "0000" si un code d'accès est requis au moment du pairing. * Le haut-parleur passe automatiquement en mode Veille lorsque cela fait un certain temps qu'aucune musique n'est diffusée en continu. Veuillez appuyez sur la touche pour le remettre en marche. * Pour une performance optimale avec votre appareil iOS, veuillez vous assurer que votre appareil est doté d'iOS 4.1 ou d'une version ultérieure.	Indicateur LED ● Bleu Allumer + Complètement Chargé ● Violet Allumer + charge ● Rouge Éteindre + charge ○ Voyant DEL éteint Arrêt + Complètement chargé
	1 Micrófono 2 LED Indicador 3 Capteur de communication NFC	4 Audio de conector 3.5mm 5 Encender / Apagar / Emparejamiento 6 Puerto de Carga	* Si se requiere un código cuando estás emparejando ingresa "0000". * El altavoz se conmutará automáticamente al modo de espera después de un tiempo en que no haya transmisión de música. Oprime la tecla para activarlo. * Para un desempeño óptimo con tu dispositivo iOS, asegúrate que tu dispositivo esté funcionando con iOS 4.1 o más.	LED Indicador ● Azul Potencia ON + Cargado Completamente ● Púrpura Potencia ON + Cargando ● Rojo Potencia OFF + Cargando ○ LED apagado Apagar + Carga completa

© 2014 Dfy Audio Inc. All Rights Reserved.



* Please fully charge the speaker before use. / * Vous devez charger la pile complètement avant d'utiliser le. / * Debe cargar la batería completamente antes de usar.



ENG

Pairing with Bluetooth enabled device - Pairing by Near Field Communication (NFC)

Switch on the speaker and NFC feature on the device.

Tap your device on the NFC sensor for pairing.

After pairing, you can start playing music from your device.

Pairing with Bluetooth enabled device - Pairing by setting

Switch on the speaker and Bluetooth feature on the device.

Slide and hold the button to Bluetooth position. Search "Dfy Candy" and select.

Your device will connect to the speaker.

Pairing with other devices

Pair with audio-in cable.

FR

Connectez avec un appareil compatible Bluetooth - Pairage de communication en champ proche (NFC)

Allumez le haut-parleur et la fonction de communication NFC sur l'appareil.

Pour le pairage, tapez légèrement sur le capteur de communication NFC de votre appareil.

Une fois le pairage complété, vous pouvez commencer à faire jouer de la musique à partir de votre appareil.

Connectez avec un appareil compatible Bluetooth - Pairage par réglage

Allumez le haut-parleur et la fonction Bluetooth sur l'appareil.

Desliza y sostén el interruptor en la posición Bluetooth. Cherchez "Dfy Candy" et sélectionnez.

Une fois le pairage complété, vous pouvez commencer à faire jouer de la musique à partir de votre appareil.

Connectez avec un autre appareils

Pairage par prise d'entrée audio.

ES

Conectar con el dispositivo habilitado con Bluetooth - Emparejamiento por comunicación de campo cercano (NFC)

Encender el altavoz y la características NFC en el dispositivo.

Toca el sensor NFC en tu dispositivo para el emparejamiento.

Después del emparejamiento, puedes comenzar a reproducir música desde tu dispositivo.

Conectar con el dispositivo habilitado con Bluetooth - Emparejamiento por configuración

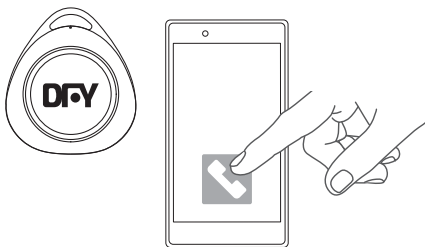
Encender el altavoz y la característica Bluetooth en el dispositivo.

Faites glisser et maintenez le commutateur à la position Bluetooth. Busca el "Dfy Candy" y selecciónalo.

Después del emparejamiento, puedes comenzar a reproducir música desde tu dispositivo.

Conectar otros dispositivos

Emparejamiento por conector de audio.



ENG

Answer / end call

Answer call / end call by pressing your device.

FR

Répondre à et terminer un appel

Répondez à et terminez un appel en appuyant sur votre appareil.

ES

Responder o terminar la llamada

Responde o termina la llamada oprimiendo tu dispositivo.

ENG

* Please read these safety instructions carefully to ensure your personal and property safety.

Pre-Cautions

- Do not use this product where contact with liquid, under rain or high humidity environment to prevent electric shock.
- Avoid exposing the product to direct sunlight, stoves or any other heat sources.
- Do not cover the ventilation openings to prevent overheating.
- Do not drop, disassemble, deform or insert any objects into the product.
- Do not attempt to repair, modify, or disassemble the product yourself, it does not contain any user-serviceable components.
- Do not clean the product with alcohol or ammonia based or abrasive cleaners or wet cloth, use a soft dry cloth to clean it.
- Do not place the product on a slant, the edge of a high surface during music play to prevent falling.
- Do not bring your product in to contact with any sharp objects to avoid being scratches and damage.
- Do not attempt to replace the product battery, it is built-in and is not changeable.
- Observe all signs and displays that require an electrical device or RF radio product to be switch off in designated areas. Turn off your product prior to boarding an aircraft.
- Do not use the product inside an aircraft unless allowed by your airline.
- Dispose of the product and the product's battery in accordance with local regulations.
- Do not dispose of the battery with regular household waste.

FCC Statement

This equipment has been tested and found to comply with the limits for a Class B digital device, pursuant to Part 15 of the FCC Rules. These limits are designed to provide reasonable protection against harmful interference in a residential installation. This equipment generates use and can radiate radio frequency energy and, if not installed and used in accordance with the instructions, may cause harmful interference to radio communications. However, there is no guarantee that interference will not occur in a particular installation. If this equipment does cause harmful interference to radio or television reception, which can be determined by turning the equipment off and on, the user is encouraged to try to correct the interference by one of the following measures:

- Reorient or relocate the receiving antenna.
- Increase the separation between the equipment and receiver.
- Connect the equipment into an outlet on a circuit different from that to which the receiver is connected.
- Consult the dealer or an experienced radio / TV technician for help.

FCC Notice

This device complies with Part 15 of the FCC Rules. Operation is subject to the following two conditions:
1 This device may not cause harmful interference, and
2 This device must accept any interference received, including interference that may cause undesired operation.

FCC Caution

- Any changes or modifications not expressly approved by the party responsible for compliance could void the user's authority to operate this equipment.
- This device and its antenna(s) must not be co-located or operating in conjunction with any other antenna or transmitter.

FCC ID: NKTDF-1418

To locate the FCC and IC identification numbers, please look on the underside of the Candy. Model number DF-1418

The crossed-out wheelee bin symbol means that the product must be disposed of separately in the European Union. These products must not be disposed of with unsorted household waste.

© 2014 Dfy Audio Inc. All rights reserved.
The DFY brand, logo and other marks under DFY are owned and registered by Dfy Audio Inc. The Bluetooth® word mark and logos are registered trademarks owned by Bluetooth SIG, Inc.

Printed in China

FR

* Veuillez lire attentivement ces consignes de sécurité pour assurer votre sécurité et celle de vos biens.

Précautions

- Ne pas utiliser cet appareil sous la pluie, dans un environnement très humide ou lorsqu'il est en contact avec un liquide, pour éviter l'électrocution.
- Éviter d'exposer l'appareil directement au soleil, près d'une cuisinière, ou de toute autre source de chaleur.
- Ne pas couvrir les sorties d'air pour éviter une surchauffe.
- Ne pas laisser tomber, démonter, déformer ou insérer un quelconque objet dans l'appareil.
- Ne pas tenter de réparer, modifier ou démonter vous-même l'appareil, il ne contient aucun composant dont l'entretien peut être effectué par l'utilisateur.
- Ne pas nettoyer l'appareil avec de l'alcool, de l'ammoniac, des nettoyants abrasifs ou un chiffon humide. Utiliser un chiffon sec et doux pour le nettoyer.
- Ne pas placer l'appareil sur une surface inclinée ou le bord d'une surface élevée lors de l'écoute musicale pour éviter qu'il tombe.
- Ne pas mettre l'appareil en contact avec des objets pointus pour éviter les égratignures et les dommages.
- Ne pas tenter de remplacer la batterie de l'appareil, elle est intégrée et n'est pas modifiable.
- Observer tous les panneaux et les affichages concernant les dispositifs électriques et les appareils à fréquence radio (RF) pour les éteindre dans les zones désignées. Éteindre votre appareil avant d'embarquer dans un avion.
- Ne pas utiliser l'appareil dans un avion sauf si cela est autorisé par la compagnie aérienne.
- Se débarrasser de l'appareil et de sa batterie selon les règlements locaux.
- Ne pas jeter la batterie avec le reste des ordures ménagères.

Declaración de FCC

Este equipo ha sido probado y ha demostrado cumplir con los límites para un dispositivo digital de Clase B, según la Parte 15 de las normas FCC. Estos límites están diseñados para proporcionar una protección razonable contra las interferencias perjudiciales en una instalación residencial. Este equipo genera uso y puede irradiar energía de frecuencia de radio y, si no se instala y utiliza de acuerdo con las instrucciones, puede causar interferencias perjudiciales en las comunicaciones por radio. Sin embargo, no hay garantía que la interferencia no ocurrirá en una instalación particular. Si este equipo causa interferencias perjudiciales en la recepción de radio o televisión, lo que puede determinarse encendiéndolo y apagándolo, se recomienda al usuario que intente corregir la interferencia mediante una de las siguientes medidas:

- Volver a orientar o reacomodar la antena de recepción.
- Aumentar la separación entre el equipo y el receptor.
- Conecte el equipo a una salida en un circuito diferente de aquel al que está conectado el receptor.
- Consulte al distribuidor o a un técnico experimentado en radio / TV para obtener ayuda.

Nota de FCC

Este dispositivo cumple con la Parte 15 de las normas FCC. La operación está sujeta a las siguientes dos condiciones:
1 Este dispositivo no podría causar interferencias perjudiciales, y
2 Este dispositivo debe aceptar cualquier interferencia recibida, incluidas las interferencias que pueden provocar una operación no deseada.

Advertencia de FCC

- Cualquier cambio o modificación no aprobados expresamente por la parte responsable del cumplimiento pueden anular la autoridad del usuario para operar este equipo.
- Este dispositivo y su antena (s) no deben ubicarse ni utilizarse junto con ninguna otra antena o transmisor.

FCC ID: NKTDF-1418

Para localizar el número de identificación de la FCC y del IC, por favor mire el diseño en la parte inferior de la Candy. No. de Modelo DF-1418

El símbolo tachado del basurero con ruedas significa que el producto debe ser desechado por separado en la Unión Europea. Estos productos no deben desecharse junto con los residuos domésticos sin clasificación.

© 2014 Dfy Audio Inc. Todos los derechos son reservados.
Los logos de DFY y the DFY y diseño gráfico de este paquete son marcas registradas de Dfy Audio Inc. Intellectual Property.
Le mot, la marque et les logos Bluetooth® sont des marques déposées appartenant à Bluetooth SIG, Inc.

Impresada en China

ES

* Lea cuidadosamente estas instrucciones de seguridad para asegurar su seguridad personal y de propiedad.

Precauciones

- Para prevenir choque eléctrico, no use este producto en contacto con líquido o bajo la lluvia en un entorno con un nivel de humedad alto.
- Evite exponer el producto a la luz directa del sol, estufas o cualquier otra fuente de calor.
- Para prevenir un sobrecalentamiento, no cubra las aberturas de ventilación.
- No tire, desarme, deforme o inserte ningún objeto dentro del producto.
- No intente reparar, modificar o desarmar usted mismo el producto, no contiene componentes que pueda reparar cualquier usuario.
- No limpie el producto con productos de limpieza abrasivos o que contengan alcohol o amoníaco, no use un trapo húmedo.
- Use un trapo suave y seco para limpiarlo.
- Para evitar caídas, no coloque el producto en un plano inclinado o en la orilla de una superficie alta.
- No ponga su producto en contacto con objetos filosos para evitar rayones y daño.
- No intente sustituir la pila del producto, es integrada y no es intercambiable.
- Respete todas las señales e indicaciones que requieren que un dispositivo eléctrico o un producto de radio RF se apague en áreas designadas.
- Apague su producto antes de abordar una aeronave. No use el dispositivo dentro de la aeronave a menos que la línea aérea lo autorice.
- Deseche el producto y la pila del producto de acuerdo con la normativa local. No deseche la batería en la basura común.

Déclaration de FCC

Le présent équipement a été testé et approuvé comme étant conforme aux limites définies pour les dispositifs numériques de classe B, selon la section 15 des règlements FCC. Ces limites sont destinées à assurer une protection raisonnable contre les interférences nuisibles dans une installation résidentielle. Cet équipement produit, utilise et peut émettre de l'énergie radio électrique et, s'il n'est pas installé et utilisé conformément aux présentes instructions, peut causer des interférences nuisibles aux communications radio. Cependant, il n'existe aucune garantie contre ces interférences dans le cas où l'installation n'est pas conforme. Si cet appareil cause des interférences nuisibles à la réception des signaux de radio ou de télévision, ce qui peut être déterminé en allumant et en éteignant l'appareil, l'utilisateur peut tenter de corriger ces interférences par l'un des moyens suivants:

- Reorienter ou relocate the receiving antenna.
- Augmenter l'éspacement entre l'équipement et le récepteur.
- Relier l'équipement dans une sortie sur un circuit qui est différent de ce que le récepteur est relié.
- Consulter le fournisseur ou un technicien radio / TV expérimenté, afin d'obtenir une assistance.

Avis de la FCC

Ce dispositif est conforme à la section 15 des réglementations de la FCC. Son fonctionnement est soumis aux deux conditions suivantes :

- 1 Cet appareil ne doit pas causer d'interférences nuisibles, et
- 2 Cet appareil doit accepter toute interférence reçue y compris du type pouvant créer un fonctionnement indésirable.

Avertissement de la FCC

- Tout changement ou modification, non expressément approuvé par la partie responsable de la conformité, peut annuler l'autorisation de l'utilisateur à utiliser cet appareil.
- Cet appareil et sa ou ses antennes n'doivent pas être co-localisées ou opérant en conjonction avec tout autre antenne ou transmetteur.

FCC ID: NKTDF-1418

Pour localiser les numéros d'identification de FCC et IC, veuillez regarder sur la face inférieure de la conception de Candy. Numéro de modèle DF-1418

Le symbole de la poubelle sur roues barrée indique que les produits font l'objet d'une collecte sélective dans l'Union Européenne. Ces produits ne doivent pas être éliminés avec les ordures ménagères normales.

© 2014 Dfy Audio Inc. Tous droits réservés.
La DFY et le logo de DFY et la conception graphique de cet emballage sont des marques de la propriété intellectuelle de Dfy Audio Inc.
La marca y los logotipos Bluetooth® son marcas comerciales registradas propiedad de Bluetooth SIG, Inc.

Imprimé en Chine

