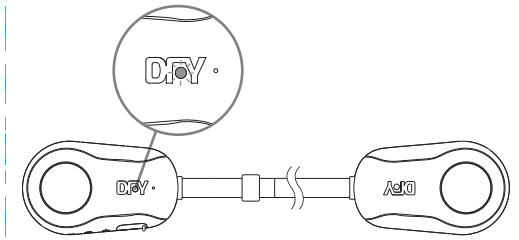
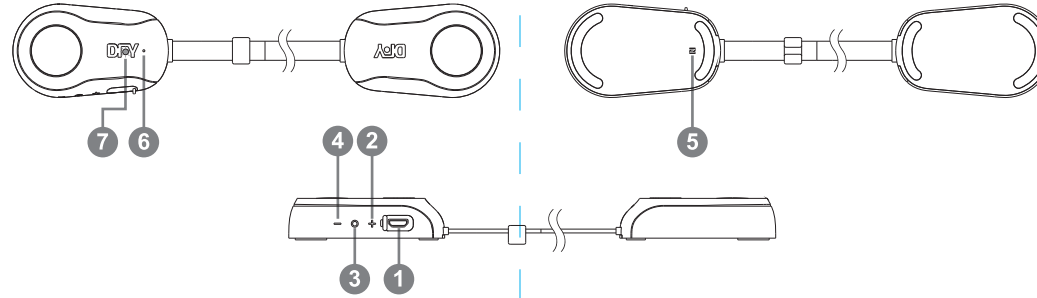


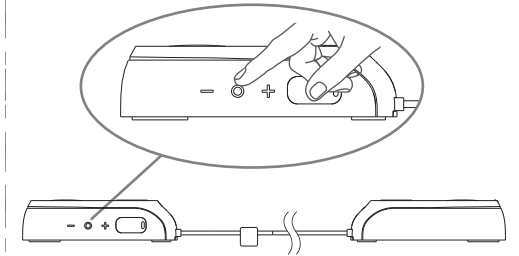
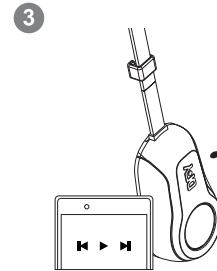
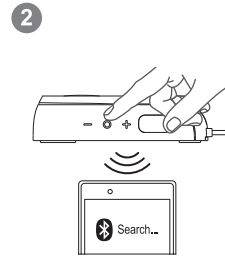
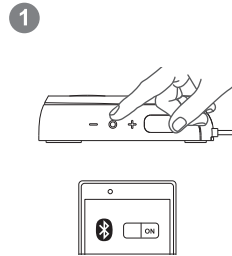
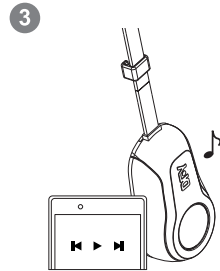
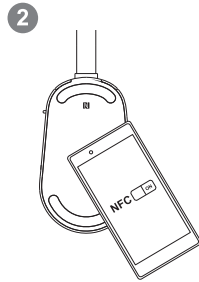
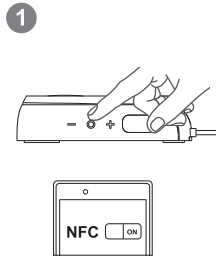
Hang Out

Quick Start Guide

Guía de inicio rápida
Guide de démarrage



EN	<ol style="list-style-type: none"> 1 Charging port 2 Volume up 3 On / off / pairing / speakerphone 4 Volume down 	<ol style="list-style-type: none"> 5 NFC sensor 6 Microphone 7 LED indicator 	<p>* Please fully charge before use. * Please key in "0000" if passcode is required when pairing. * The speaker will automatically turn off after 30 minutes when there is no Bluetooth connection or music streaming. * For optimum performance with your iOS Device, please ensure that your device is running iOS 4.1 or above.*</p>	<p>LED Indicator</p> <ul style="list-style-type: none"> ○ LED off ⊗ Blue (flashing slowly) ⊗ Blue (flashing quickly) ● Red <p>Power off Power on Power on + Pairing Charging</p>
ES	<ol style="list-style-type: none"> 1 Puerto de carga 2 Subir el volumen 3 Encender / apagar / emparejamiento / teléfono 4 Bajar el volumen 	<ol style="list-style-type: none"> 5 Capturador de comunicación NFC 6 Micrófono 7 LED indicador 	<p>* Recomendamos que la batería se cargue por completo antes del primer uso. * Si se requiere un código cuando estés emparejando ingresa "0000". * El altavoz se conmutará automáticamente al modo de espera después de un tiempo en que no haya transmisión de música o conectar con Bluetooth. * Para un desempeño óptimo con tu dispositivo iOS, asegúrate que tu dispositivo esté funcionando con iOS 4.1 o más.</p>	<p>LED Indicador</p> <ul style="list-style-type: none"> ○ LED apagado ⊗ Azul (parpadeo lento) ⊗ Azul (parpadeo rápidamente) ● Rojo <p>Apagar Encender Encender + Emparejamiento Cargando</p>
FR	<ol style="list-style-type: none"> 1 Port de chargement 2 Augmenter le volume 3 Allumer / éteindre / pairing / téléphone 4 Baisser le volume 	<ol style="list-style-type: none"> 5 Capteur NFC 6 Microphone 7 Indicateur LED 	<p>* Nous recommandons d'effectuer une première charge complète de la batterie avant la première utilisation. * Veuillez taper "0000" si un code d'accès est requis au moment du pairing. * Le haut-parleur passe automatiquement en mode veille lorsque cela fait un certain temps qu'aucune musique n'est diffusée en continu ou connectez avec Bluetooth. * Pour une performance optimale avec votre appareil iOS, veuillez vous assurer que votre appareil est doté d'iOS 4.1 ou d'une version ultérieure.</p>	<p>Indicateur LED</p> <ul style="list-style-type: none"> ○ Voyant DEL éteint ⊗ Bleu (clignotant lentement) ⊗ Bleu (clignotant rapidement) ● Rouge <p>Éteindre Allumer Allumer + Pairage Charge</p>



Pairing with Bluetooth enabled device - Pairing by Near Field Communication (NFC)

Turn on the NFC feature on your device and the speaker by pressing the "O" button for few seconds.

Tap your device on the NFC sensor for pairing.

After pairing, you can start playing music from your device.

Pairing with Bluetooth enabled device - Pairing by setting

Turn on the Bluetooth feature on your device and the speaker by pressing the "O" button for few seconds.

Press and hold the "O" button until LED flashing quickly to activate pairing mode. Search "Hang Out" and select.

After pairing, you can start playing music from your device.

- ◆ Press the "O" button
- ◆◆ Press and hold the "O" button

During music playing

- ◆ Play / pause

During an incoming call

- ◆ Answer call / End call
- ◆◆ Reject call

Conectar con el dispositivo habilitado con Bluetooth - Emparejamiento por comunicación de campo cercano (NFC)

Encender la características NFC en el dispositivo y presionando el "O" botón durante unos segundos.

Toca el sensor NFC en tu dispositivo para el emparejamiento.

Después del emparejamiento, puedes comenzar a reproducir música desde tu dispositivo.

Conectar con el dispositivo habilitado con Bluetooth - Emparejamiento por configuración

Encender la características Bluetooth en el dispositivo y presionando el "O" botón durante unos segundos.

Continúe presionando el "O" botón durante unos segundos hasta que se muestren las luces LED parpadeo rápidamente, para activar el modo de emparejamiento. Busca el "Hang Out" y selecciónalo.

Después del emparejamiento, puedes comenzar a reproducir música desde tu dispositivo.

- ◆ Presionando el "O" botón
- ◆◆ Mantenga presionado el "O" botón

Durante la reproducción de música

- ◆ Reproducción / pausa

Durante una llamada entrante

- ◆ Responder la llamada / Terminar la llamada
- ◆◆ Rechazar la llamada

Connectez avec un appareil compatible Bluetooth - Pairage de communication en champ proche (NFC)

Allumez la fonction de communication NFC sur l'appareil et le haut-parleur en appuyant sur le "O" bouton pendant quelques secondes.

Pour le pairing, tapez légèrement sur le capteur de communication NFC de votre appareil.

Une fois le pairing complété, vous pouvez commencer à faire jouer de la musique à partir de votre appareil.

Connectez avec un appareil compatible Bluetooth - Pairage par réglage

Allumez la fonction de Bluetooth sur l'appareil et le haut-parleur en appuyant sur le "O" bouton pendant quelques secondes.

Maintenir la touche de le bouton "O" pendant quelques secondes, jusqu'à ce que la DEL commence à clignoter rapidement, pour activer le mode de pairing. Cherchez "Hang Out" et sélectionnez.

Une fois le pairing complété, vous pouvez commencer à faire jouer de la musique à partir de votre appareil.

- ◆ Appuyez sur le "O" bouton
- ◆◆ Appuyez et maintenez enfoncé le "O" bouton.

Pendant la lecture de musique

- ◆ Lecture / pause

Pendant la un appel entrant

- ◆ Répondre un appel / Terminer un appel
- ◆◆ Rejeter l'appel