

Kensington Technology Group
ACCO Brands, Inc.

Kensington Technology Group
Alameda de las Pulgas
5th Floor
Folsom, CA 94403

Kensington Europe plc
The Manor House, London Road
Ham Heath, Sevenoaks
TN15 7RS
ENGLAND KINGDOM

Kensington Canada Inc.
1000 Midland Court
Burlington, Ontario
L7R 4B7 CANADA

Kensington Mexico
Mayo # 77
Carretera a San Juan, Tlalnepantla
Estado de Mexico, 54020
MEXICO

ACCO Australia
The Lakes Business Park
8 Lord Street, Level 2, Bld 8
Botany N.S.W 2019
AUSTRALIA

ACCO Asia
Room 5001-5006
50/F Hopewell Centre
183 Queens Road East
Wanchai, HONG KONG

Web: www.kensington.com
Sales: info@kensington.com
Tech: tech@kensington.com

901-0399-00

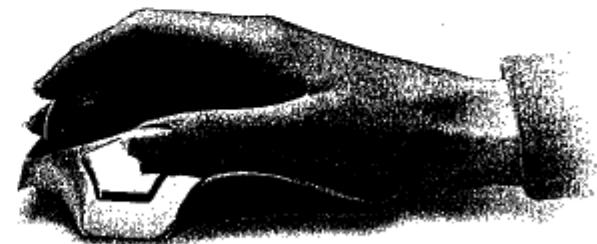
305000622000

KENSINGTON

Orbit Elite[®] Wireless[™]

2 Button Wireless Trackball
Trackball sans fil à 2 boutons

User Manual • Mode d'emploi
Benutzerhinweise • Gebruikershandleiding
Manuale d'istruzione • Manual del usuario



USB
UNIVERSAL SERIAL BUS



KENSINGTON®

Orbit Elite® Wireless™

2 Button Wireless Trackball
Trackball sans fil à 2 boutons

User Manual • Mode d'emploi
Benutzerhinweise • Gebruikershandleiding
Manuale d'istruzione • Manual del usuario

Overview

The Kensington Orbit Elite Wireless with USB and PS/2 support is truly a universal trackball featuring innovative technology for any computer. Use it with your Macintosh USB port. Use it with your PC's PS/2 or USB port. Just plug it in and play. It's easy.

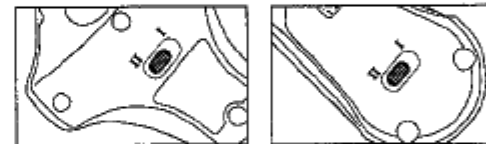
To insert batteries (uses 2 x AAA batteries supplied):

The receiver light will stay on continuously to indicate that the batteries are low and need to be replaced



To select channel:

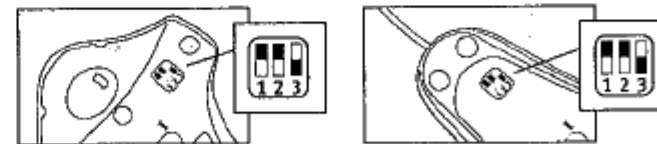
Select channel I or II on your Trackball and RF Receiver



To select DIP switch:

Select the appropriate DIP switch position 1, 2 or 3 on the bottom of the Trackball, and the same position on the bottom of the receiver

This will result in a unique radio frequency being selected for your Trackball



Hardware and Software Requirements

To use the Kensington Orbit Elite Wireless, you need one of the following:

- PC or compatible computer with a USB port running Windows® 98 or later.
- PC or compatible computer with a PS/2 compatible mouse port running Windows® 95, 98 or NT.
- Macintosh® computer with a USB port running Mac OS 8.1 or later with USB support.

Connecting Your Orbit Elite Wireless to a USB-Compatible Computer:



1. Turn on your computer.
2. Insert the USB connector into the USB port. The Orbit Elite Wireless will automatically be recognized by your computer.

Connecting Your Orbit Elite Wireless to a PC with a PS/2 Compatible Mouse Port:



1. Turn off your computer.
 - If you are replacing an existing input device, disconnect it from your computer now.
2. Insert the cable into the 6-pin mouse port on the computer.
3. Turn on your computer.

A Word About Comfort and Safety

How to Use and Maintain Your Kensington Input Device

This section explains a few things about using your Orbit Elite Wireless trackball that you will find helpful.

You may find that the most comfortable position for your Orbit Elite Wireless is next to the keyboard and set at a slight angle. You can position the device on either side of the keyboard for left- or right-handed use.

To find a comfortable hand position, try this: Imagine that you are shaking hands with someone. With your hand in this position, set it on the desk next to your Orbit Elite Wireless. Then let your hand fall on top of the unit so that it drapes comfortably. Leave the side of your hand on the desktop so your wrist is at a comfortable angle. Remember that this is just a suggestion.

Always use the hand position that feels best to you.

Most users find that the best way to handle a trackball is by using the fingertips to control the ball and the thumb and pinky or ring finger to click the buttons. This is a suggestion; experiment to determine the hand position that is most comfortable for you.



Creating a Comfortable Work Space

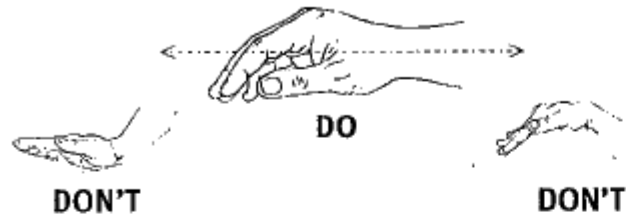
Many factors go into creating a comfortable work space, including proper placement and adjustment of furniture and equipment, good lighting, and other environmental considerations.

In this section, we make some suggestions about how you can work more comfortably. Keep in mind, however, that these are only suggestions. Comfort is very personal, and only you can judge what works best for you.

Position of Keyboard and Input device

Try to place the keyboard and input device so that your arms and hands are in a relaxed, comfortable, and natural position. When the input device and keyboard are correctly positioned:

- Your forearms should be parallel or almost parallel to the floor and your wrists and hands should be in line with your forearms. Your wrist should not be extremely flexed or extended.

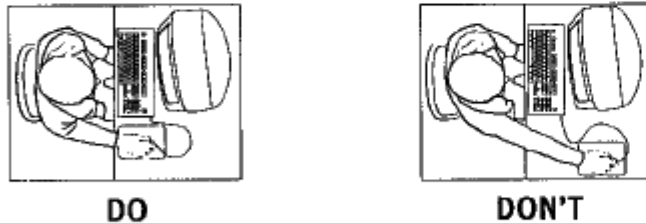


Keep Wrist and Hand in Line with Forearm

- Your hands and wrists should be in roughly the same neutral position as when your arms are loosely hanging by your sides. Your wrist should not be bent too much to one side or the other.



- You should not have to reach or stretch to use either the keyboard or the input device.



- When you return from a break, slightly reposition the keyboard and input device to readjust them to comfortable positions.

Furniture and Posture

Arranging your office furniture is one of the most important things you can do to make your work space comfortable. Adjust the height of your chair and desk so that your body is comfortably aligned.

- Stay relaxed and sit relatively upright, but don't force yourself into an unnatural position. Let your chair support you. Have your knees slightly lower than your hips, so that the angle of your torso and thighs is more than 90°.
- Support your lower back with your chair's backrest.
- Place the items that you use regularly within easy reach. Avoid reaching and stretching.



One Way to Arrange Your Work Space

- If you use a keyboard drawer, try to place the input device in the same tray as the keyboard. If you can't arrange this, try to place the input device nearby. Try to avoid reaching up, away, or to the side for the input device.

Cleaning Your Input Device

Any input device needs to be cleaned periodically; the frequency depends on the way you work with it and the work surface you use. Whenever moving the input device or the ball of the trackball feels slow or rough, it's time for a cleaning.

Clean Your Input Device

1. Unplug your Orbit Elite Wireless from the computer.
2. Remove the ball.
3. Clean the ball using a Kensington pre-moistened Cleaning Wipe or tap water and, if needed, a mild detergent. Dry it with a lint-free cloth. We recommend a Kensington Lint-Free Wipe.
4. Clean the ball cage. Use a Kensington pre-moistened Cleaning Swab or a cotton swab with rubbing alcohol. If lint is trapped inside the ball cage or on the rollers, use a cotton swab with rubbing alcohol to loosen it. Allow surfaces to dry completely before you reassemble.
5. Reconnect the Orbit Elite Wireless.



Your Kensington input device requires no other maintenance.

FCC Statement

This device complies with part 15 of FCC Rules. Operation is subject to the following two conditions:

- (1) this device may not cause harmful interference, and
- (2) this device must accept any interference received, including interference that may cause undesired operation.

This equipment has been tested and found to comply with the limits for a Class B digital device, pursuant to part 15 of the FCC Rules. These limits are designed to provide reasonable protection against harmful interference in a residential installation. This equipment generates, uses and can radiate radio frequency energy and, if not installed and used in accordance with the instructions, may cause harmful interference to radio communications. However, there is no guarantee that interference will not occur in a particular installation. If this equipment does cause harmful interference to radio or television reception, which can be determined by turning the equipment off and on, the user is encouraged to try to correct the interference by one or more of the following measures:

- Reorient or relocate the receiving antenna.
- Increase the separation between the equipment and the receiver.
- Connect the equipment into an outlet on a circuit different from that to which the receiver is connected.

FCC Caution: To assure continued compliance, (example - use only shielded interface cable when connecting to computer or peripheral devices). Any changes or modifications not expressly approved by the party responsible for compliance could void the user's authority to operate this equipment.

Généralités

L'Orbit Elite sans fil de Kensington, à port USB et PS/2, est un trackball vraiment universel présentant une technologie innovatrice et qui convient à n'importe quel ordinateur. Utilisez-le avec le port USB de votre Macintosh. Connectez-le au port PS/2 ou USB de votre PC. Il suffit de le brancher pour l'utiliser. Rien de plus facile !

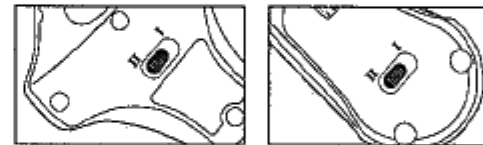
Introduction des piles (2 x piles AAA fournies):

Le voyant du récepteur restera allumé pour indiquer que les piles sont usées et doivent être changées



Sélection de la voie:

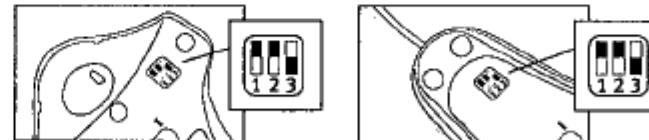
Sélectionnez la voie I ou II sur votre trackball et votre récepteur radiofréquence



Réglage du commutateur DIP :

Sélectionnez la position appropriée du commutateur DIP (1, 2 ou 3) sous le trackball ainsi que la position correspondante sous le récepteur.

Vous sélectionnez ainsi une fréquence unique pour votre trackball



Matériel et logiciel requis

Pour utiliser le trackball Orbit Elite sans fil de Kensington, vous avez besoin de

- Ordinateur PC ou compatible avec un port USB fonctionnant sous Windows® 98, ou avec un port PS/2 fonctionnant sous Windows® 95, 98 ou NT. Ordinateur Macintosh® avec un port USB.
- Windows® 98, 95, NT 3.51 et 4.0, ou Mac OS 8.1 ou supérieur avec port USB.

Connexion du trackball Orbit Elite sans fil à un ordinateur compatible à USB :

1. Faites démarrer votre ordinateur.
2. Insérez le connecteur USB dans le port USB. Votre ordinateur détectera automatiquement le trackball Orbit Elite sans fil.

Connexion du trackball Orbit Elite sans fil à un PC muni d'un port PS/2 :

1. Éteignez votre ordinateur.
 - Si vous remplacez un périphérique d'entrée déjà branché, déconnectez-le de l'ordinateur.
2. Insérez le câble dans le port PS/2 de l'ordinateur.
3. Faites démarrer l'ordinateur.

Orbit Elite sans fil USB/PS2

À propos de confort et de sécurité

Utilisation et entretien du périphérique d'entrée Kensington

Cette section vous offre quelques conseils pratiques d'utilisation du trackball Orbit Elite sans fil.

Vous constaterez qu'il est plus confortable de placer le trackball Orbit Elite sans fil à côté de votre clavier et légèrement en angle. Vous pouvez l'installer à droite ou à gauche du clavier, selon que vous êtes droitier ou gaucher.

Afin de trouver une position confortable pour votre main, faites comme suit : imaginez que vous serrez la main à quelqu'un. Tout en gardant votre main dans cette position, posez-la sur votre bureau juste à côté du trackball Orbit Elite sans fil. Laissez ensuite retomber votre main de côté sur le périphérique de manière à l'envelopper confortablement. Laissez reposer la tranche de votre main sur le bureau de sorte que votre poignet soit dans un angle confortable. Bien sûr, il ne s'agit que d'une suggestion. Ne placez votre main que dans la position qui vous convient le mieux.

La plupart des utilisateurs préfèrent manipuler le trackball du bout des doigts et utilisent le pouce et l'auriculaire ou l'annulaire pour appuyer sur les boutons. Encore une fois, il s'agit d'une suggestion. Essayez et déterminez vous-même la position la plus confortable pour votre main.



Aménagement d'un espace de travail confortable

De nombreux facteurs entrent dans l'aménagement d'un espace de travail confortable : la disposition et le réglage adéquats de l'équipement, des meubles et de l'éclairage ainsi que d'autres considérations concernant l'environnement de travail.

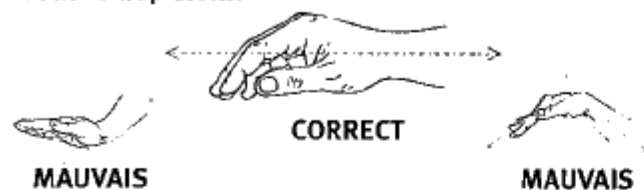
Dans la présente section, nous vous offrons quelques suggestions quant aux moyens de travailler plus confortablement. N'oubliez pas qu'il ne s'agit que de suggestions. Le confort est une affaire personnelle et vous seul pourrez juger de ce qui vous convient le mieux.

Position du clavier et de la souris

Essayez de disposer le clavier et la souris de sorte que vos bras et vos mains soient dans une position naturelle, détendue et confortable. Lorsque la souris et le clavier sont correctement positionnés :

Orbit Elite sans fil USB/PS2 • 3

- Vos avant-bras devraient être parallèles ou presque avec le plancher, tandis que vos poignets et vos mains devraient être en ligne avec vos avant-bras. Vos poignets ne doivent être ni trop fléchis ni trop droits.



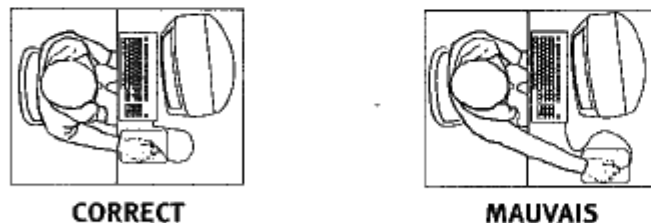
Gardez la main et le poignet en ligne avec l'avant-bras

- Vos mains et vos poignets devraient être à peu près dans la même position neutre que lorsque vous laissez pendre vos bras de chaque côté du corps. Votre poignet ne doit pas être trop plié d'un côté ou de l'autre.



Bonnes et mauvaises façons de travailler avec le périphérique

- Vous ne devriez pas avoir à vous étirer outre mesure pour utiliser le clavier ou la souris.



Bonnes et mauvaises façons de disposer la souris, le clavier et l'écran

- Lorsque vous revenez d'une pause, repositionnez légèrement le clavier et la souris afin de retrouver une position confortable.

Orbit Elite sans fil USB/PS2

Ameublement et posture

L'organisation des meubles de votre bureau joue un grand rôle dans le confort de votre espace de travail. Réglez la hauteur de votre chaise et de votre bureau de manière à ce que votre corps soit confortablement aligné.

- Restez détendu et tenez-vous relativement droit, sans pour autant vous forcer à prendre une position inconfortable. Laissez votre chaise vous soutenir. Gardez les jambes légèrement plus basses que vos hanches afin que votre torse fasse un angle d'un peu plus de 90° avec vos cuisses.
- Soutenez le bas de votre dos avec le dossier de la chaise.
- Placez les objets que vous utilisez le plus souvent à portée de la main. Évitez d'avoir à vous étirer exagérément.



Aménagement suggéré pour votre espace de travail

- Si vous utilisez un tiroir à clavier, placez autant que possible la souris sur le même plateau que le clavier. Dans le cas contraire, placez la souris à proximité. Évitez d'avoir à faire un mouvement vers le haut, au loin ou sur le côté pour utiliser la souris.

Orbit Elite sans fil USB/PS2 • 5

Nettoyage du périphérique

Tout périphérique doit être nettoyé périodiquement ; la fréquence dépend de votre façon de travailler avec celui-ci et de la surface sur laquelle il est utilisé. Un nettoyage s'impose dès que vous sentez que le mouvement de la souris ou de la boule pointeuse est lent ou irrégulier.

Comment nettoyer le périphérique

1. Débranchez le trackball Orbit Elite sans fil de l'ordinateur.
2. Retirez la boule.
3. Nettoyez la boule à l'aide d'un chiffon pré-humidifié ou de l'eau du robinet et, si besoin est, d'un détergent doux. Asséchez-la avec un chiffon non pelucheux. Nous vous recommandons d'utiliser les chiffons non pelucheux Kensington.
4. Nettoyez le logement de la boule. Utilisez un coton-tige pré-humidifié ou un coton-tige imbibé d'alcool. Si des impuretés sont prises dans le logement de la boule ou sur les rouleaux, utilisez un coton-tige imbibé d'alcool pour les dégager. Laissez sécher complètement les surfaces avant de les réassembler.
5. Rebranchez le trackball Orbit Elite sans fil.



Votre périphérique Kensington ne requiert aucun autre entretien.

Déclaration FCC

Cet appareil est conforme à la partie 15 du règlement de la FCC (Conseil supérieur de l'audiovisuel américain). Son fonctionnement est soumis aux deux conditions suivantes :

- (1) cet appareil ne doit pas provoquer de parasites nuisibles et
- (2) cet appareil doit accepter tous les parasites à la réception, y compris des parasites susceptibles de provoquer un fonctionnement intempestif.

Cet équipement a été testé et agréé comme étant conforme aux limites des appareils numériques de catégorie B, aux termes de la partie 15 du règlement de la FCC. Ces limites sont conçues pour assurer une protection raisonnable contre les parasites nuisibles dans toute installation résidentielle. Cet équipement génère, utilise et est capable de rayonner une énergie radiofréquence et, s'il n'est pas installé et utilisé conformément aux instructions, est susceptible de causer des parasites nuisibles aux communications radio. Toutefois, il n'y a aucune garantie que les parasites ne se produisent pas dans une installation particulière. Si cet équipement cause en fait des parasites nuisibles à la réception radio ou télévision, ce que l'on peut établir en allumant et en éteignant l'équipement, l'utilisateur est invité à essayer de rectifier ces parasites en prenant l'une ou plusieurs des mesures suivantes :

- Réorienter ou repositionner l'antenne de réception.
- Augmenter la distance entre l'appareil et le récepteur.
- Brancher l'appareil dans la prise d'un circuit différent de celui dans lequel le récepteur est branché.

Avertissement de la FCC : Afin d'assurer une conformité constante (exemple : utilisez uniquement un câble d'interface blindé pour le connecter à un ordinateur ou à des périphériques), tout changement ou toute modification non expressément approuvé(e) par la partie responsable d'assurer la conformité risque d'annuler l'autorisation accordée à l'utilisateur de faire fonctionner cet équipement.

Überblick

Der Kensington Orbit Elite Kabellos mit USB- und PS/2-Unterstützung ist ein Universal-Trackball mit innovativer Technologie, der für jeden Computer geeignet ist. Er kann an einem Macintosh mit USB-Anschluß oder an einen PC mit PS/2- oder USB-Anschluß angeschlossen werden. Plug-and-Play-kompatibel. Benutzerfreundlich.

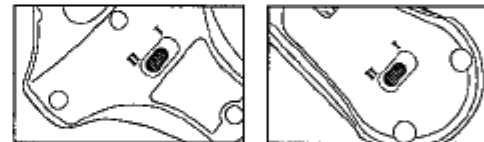
Einlegen von Batterien (verwendet 2 x AAA-Batterien, im Lieferumfang enthalten):

Die Empfängerlampe leuchtet ununterbrochen, um anzuzeigen, dass die Batterien fast leer sind und ausgewechselt werden müssen



Auswählen eines Kanals:

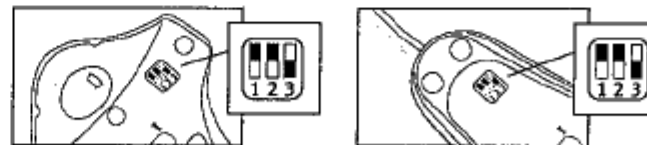
Wählen Sie Kanal I oder II auf Ihrem Trackball und Ihrem HF-Empfänger



DIP-Schalterposition:

Wählen Sie die geeignete DIP-Schalterposition 1, 2 oder 3 auf der Unterseite des Trackballs und die gleiche Position auf der Unterseite des Empfängers.

Dadurch wird eine eindeutige Frequenz für Ihren Trackball gewählt




rd- und Software-Anforderungen


Systemvoraussetzungen zur Benutzung des Kensington Orbit Elite Kabellos:

- PC oder kompatibler Computer mit USB-Anschluß (Windows® 98) oder PS/2-kompatiblen Mausanschluß (Windows® 95, 98 oder NT), Macintosh®-Computer mit USB-Anschluß.
- Windows® 98, 95, NT 3.51 oder 4.0 bzw. Mac OS 8.1 oder später mit USB-Unterstützung.

Anschließen des Orbit Elite an einen USB-kompatiblen Computer:

- 
1. Schalten Sie den Computer ein.
 2. Stecken Sie den USB-Stecker in den USB-Anschluß. Der Orbit Elite Kabellos wird vom Computer automatisch erkannt.

Anschließen des Orbit Elite Kabellos an einen PC mit PS/2-kompatiblen Mausanschluß:

- 
1. Schalten Sie den Computer aus.
 - Wenn Sie ein vorhandenes Eingabegerät ersetzen, ziehen Sie dieses aus dem Computer heraus.
 2. Stecken Sie das Kabel in den 6-poligen Mausanschluß am Computer.
 3. Schalten Sie den Computer ein.

Ein Wort zu Komfort und Sicherheit

Verwendung und Pflege des Eingabegeräts von Kensington

In diesem Abschnitt werden hilfreiche Hinweise zur Verwendung des Trackballs beschrieben.

Am komfortabelsten wird der Orbit Elite Kabellos neben der Tastatur, leicht angewinkelt, aufgestellt. Das Gerät kann für Links- oder Rechtshänder auf der entsprechenden Seite der Tastatur platziert werden.

Um eine bequeme Handposition zu finden, können Sie folgendes ausprobieren: Stellen Sie sich vor, daß Sie jemandem die Hände schütteln. Legen Sie die Hand in dieser Position neben dem Orbit Elite Kabellos auf den Schreibtisch. Lassen Sie dann Ihre Hand über den Trackball fallen, und umfassen Sie den Trackball komfortabel und locker. Lassen Sie dabei die Seite Ihrer Hand auf dem Schreibtisch, so daß Ihr Handgelenk einen bequemen Winkel bildet. Vergessen Sie nicht, daß dies nur ein Vorschlag ist. Verwenden Sie stets die für Sie komfortabelste Handposition.

Die meisten Benutzer finden, daß der Trackball am besten mit den Fingerspitzen kontrolliert wird, während die Tasten mit dem Daumen und kleinen Finger gedrückt werden. Auch dies ist nur ein Vorschlag, probieren Sie selbst, welche Handposition für Sie am bequemsten ist.



Schaffen eines bequemen Arbeitsplatzes

Viele Faktoren sind für einen bequemen Arbeitsplatz entscheidend, darunter die richtige Platzierung und Einstellung der Möbel und Geräte, eine gute Beleuchtung und andere Überlegungen zur Arbeitsplatzumgebung. In diesem Abschnitt werden einige Vorschläge gemacht, wie Sie bequemer arbeiten können. Denken Sie jedoch stets daran, daß es sich hierbei nur um Vorschläge handelt. Komfort ist subjektiv, und nur Sie wissen, was am besten für Sie geeignet ist.

Tastatur- und Trackballposition

Plazieren Sie die Tastatur und den Trackball erst einmal so, daß sich Ihre Hände in einer entspannten, bequemen und natürlichen Position befinden. Bei richtiger Platzierung der Tastatur und des Trackballs nehmen Sie folgende Haltung ein:

- Ihre Unterarme sollten parallel oder fast parallel zum Fußboden verlaufen, und Ihre Handgelenke und Hände sollte eine gerade Linie mit Ihren Unterarmen bilden. Ihr Handgelenk sollte nicht stark gebogen oder gestreckt werden.

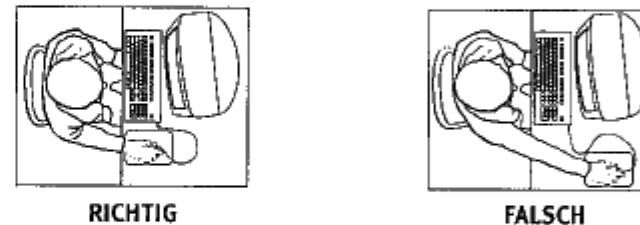


- Ihre Hände und Handgelenke sollten sich ungefähr in der gleichen neutralen Position befinden wie beim losen Herunterhängen der Arme an der Körperseite. Ihr Handgelenk sollte in keiner Richtung zu stark gebogen sein.



Korrektes und inkorrektes Arbeiten mit dem Trackball

- Sie sollten sich nicht strecken oder weit reichen müssen, um die Tastatur oder den Trackball zu benutzen.



Korrekte und inkorrekte Anordnung des Trackballs, der Tastatur und des Monitors

- Wenn Sie nach einer Pause an Ihren Arbeitsplatz zurückkehren, platzieren Sie die Tastatur und den Trackball wieder richtig, so daß Sie wieder bequem arbeiten können.

Deutsch

Möbel und Haltung

Die richtige Anordnung der Büromöbel ist einer der wichtigsten Aspekte der komfortablen Einrichtung des Arbeitsplatzes. Dabei sollte man besonders auf die Höhe des Schreibtisches und des Sessels oder Stuhls achten, so daß sich der Körper in einer bequemen Position befindet.

- Bleiben Sie entspannt und setzen Sie sich relativ aufrecht hin, nehmen Sie dabei jedoch keine unnatürliche Haltung an. Der Stuhl sollte Ihre Position bequem stützen, und die Knie sollten etwas niedriger als die Hüfte sein, damit der Winkel zwischen Oberkörper und Schenkel mehr als 90° beträgt.
- Achten Sie darauf, daß Ihre Lendenregion von der Rückenlehne gestützt wird.
- Platzieren Sie häufig gebrauchte Gegenstände in bequemer Reichweite. Vermeiden Sie ein übermäßiges Reichen oder Strecken.



So kann man den Arbeitsplatz anordnen

- Bei der Benutzung einer Tastaturschublade ist es am besten, wenn sich der Trackball in derselben Schublade befindet. Sollte das nicht möglich sein, probieren Sie einen Platz in der Nähe aus. Zu weites Reichen sollte vermieden werden.

Reinigen des Trackballs

Alle Eingabegeräte müssen regelmäßig gereinigt werden, dabei hängt die Häufigkeit von der Arbeitsweise und der benutzten Oberfläche ab. Immer, wenn die Bewegung des Trackballs langsam oder ungleichmäßig erscheint, ist es Zeit, den Trackball zu reinigen.

Dabei wird folgendermaßen vorgegangen

1. Den Orbit Elite Kabellos vom Computer trennen.
2. Die Kugel herausnehmen.
3. Die Kugel mit einem bereits angefeuchteten Reinigungstuch von Kensington oder mit Leitungswasser und ggf. einem milden Reinigungsmittel reinigen und mit einem fusselfreien Tuch trocknen. Wir empfehlen ein fusselfreies Tuch von Kensington.
4. Die Kugelkammer mit einem bereits angefeuchteten Reinigungstäbchen von Kensington oder einem Baumwollstäbchen mit Reinigungsalkohol reinigen. Etwaige Fussel in der Kugelkammer mit einem Baumwollstäbchen mit Reinigungsalkohol lösen. Alle Flächen vor dem Einsetzen der Kugel gründlich trocknen lassen und die Kugel dann wieder eindrücken.
5. Den Orbit Elite Kabellos wieder am Computer anschließen.



Ihr Eingabegerät von Kensington erfordert keine weitere Wartung.

Overzicht

De Kensington Draadloze Orbit Elite met USB en PS/2 ondersteuning is een daadwerkelijk universele trackball met innovatieve technologie voor elke computer. Gebruik de Draadloze Orbit Elite op de USB-poort van uw Macintosh. Gebruik hem op de PS/2- of USB-poort van uw PC. U hoeft hem alleen maar aan te sluiten en te gebruiken. Zo simpel is dat.

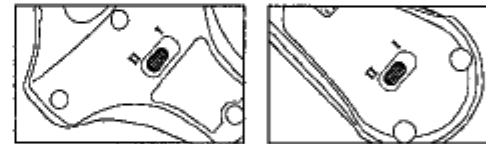
Om batterijen in te brengen (2 x AAA-batterijen nodig, bijgeleverd):

Het lampje van de ontvanger blijft continu branden om aan te geven dat de batterijen bijna leeg zijn en vervangen moeten worden



Om kanaal te selecteren:

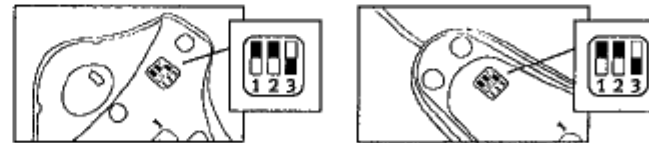
Selecteer kanaal I of II op uw Trackball en op uw RF-ontvanger



Om stand DIP-schakelaar te selecteren:

Zet de DIP-schakelaar op de onderkant van de Trackball in de gewenste stand (1, 2 of 3), en in dezelfde stand op de onderkant van de ontvanger.

Hierdoor wordt een unieke frequentie voor uw Trackball geselecteerd



rdware- en software-eisen

Om de Kensington Draadloze Orbit Elite te gebruiken hebt u het volgende nodig:

- Een PC of vergelijkbare computer met een USB-poort en Windows® 98, of met een PS/2 compatibele muispoort en Windows® 95, 98 of NT. Een Macintosh® computer met een USB-poort.
- Windows® 98, 95, NT 3.51 & 4.0, of Mac OS 8.1 of hoger met USB-ondersteuning.

Uw Draadloze Orbit Elite aansluiten op een USB-compatibele computer:



1. Zet uw computer aan.
2. Steek de USB-stekker in de USB-poort. Uw computer zal de Draadloze Orbit Elite automatisch herkennen.

Uw Draadloze Orbit Elite aansluiten op een PC met een PS/2 compatibele muispoort:



1. Zet uw computer af.
 - Als u een bestaand invoerapparaat wilt vervangen, dient u het van de computer te ontkoppelen.
2. Steek de kabel in de zes-pins muispoort van uw computer.
3. Zet uw computer aan.

Een kort woord over gemak en veiligheid

Gebruik en onderhoud van uw invoerapparaat van Kensington

Deze sectie verklaart enkele dingen over het gebruik van uw Draadloze Orbit Elite trackball die nuttig voor u kunnen zijn.

De meest comfortabele positie voor uw Draadloze Orbit Elite is naast het toetsenbord, onder een lichte hock. U kunt het apparaat aan één van beide kanten van uw toetsenbord plaatsen voor linkshandig of rechtshandig gebruik.

Probeer het volgende voor een comfortabele handpositie: Stel voor dat u iemand een hand geeft. Plaats uw hand in deze positie op het bureau naast uw Draadloze Orbit Elite. Laat uw hand vervolgens boven op de Draadloze Orbit Elite rusten zodat deze het apparaat bedekt. Laat de zijkant van uw hand op het bureaublad zodat uw pols in een comfortabele hock is. Dit is slechts een suggestie. Gebruik altijd de handpositie die het meest comfortabel voor u is.

De beste manier om een trackball te gebruiken is volgens de meeste gebruikers om met de toppen van uw vingers de bal te bewegen en met de duim en pink of ringvinger op de knoppen te klikken. Dit is slechts een suggestie. Experimenteer om de handpositie te vinden die het meest comfortabel voor u is.



Een comfortabele werkruimte creëren

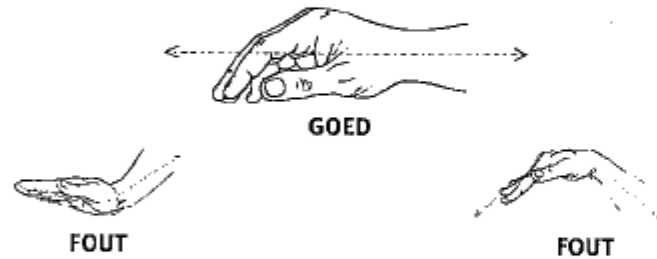
Er zijn vele factoren nodig om een comfortabele werkruimte te creëren, inclusief de juiste plaatsing en afstelling van uw meubelen en apparatuur, een goede belichting en andere omgevingsfactoren.

In deze sectie geven wij u enkele suggesties zodat u uw werk zo comfortabel mogelijk kunt maken. Houd er echter rekening mee dat dit slechts suggesties zijn. Comfort is uiterst persoonlijk en alleen u kunt bepalen wat het beste is voor u.

Positie van het toetsenbord en muis

Probeer het toetsenbord en de muis zo te plaatsen dat uw handen in een ontspannen en natuurlijke positie staan. Als de muis en het toetsenbord juist geplaatst zijn, dan dienen:

- uw onderarmen parallel of bijna parallel met de vloer te staan en uw polsen en handen in één lijn met uw onderarmen. Uw polsen mogen niet te zeer gebogen of uitgestrekt zijn.



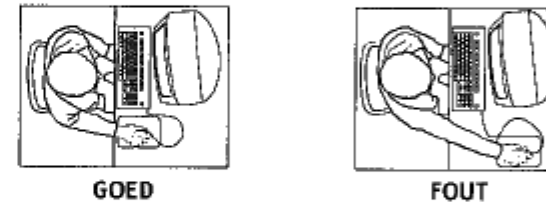
Houd uw pols en hand in één lijn met uw onderarm

- Uw handen en polsen dienen ongeveer in dezelfde neutrale positie te staan als wanneer uw armen losjes langs uw zijde hangen. Uw pols mag niet te zeer naar de een of andere kant gebogen zijn.



Juiste en onjuiste manieren om met uw invoerapparaat te werken

- Uw toetsenbord en muis mogen niet zodanig geplaatst zijn dat u moet reiken of strekken om ze te gebruiken.



Juiste en onjuiste manier om de muis, het toetsenbord en het scherm op te stellen

- Als u terugkomt van een kleine pauze, dient u het toetsenbord en de muis ietwat bij te stellen totdat u een comfortabele positie vindt.

Meubels en houding

Het opstellen van uw kantoormeubelen is één van de meest belangrijke dingen die u kunt doen om uw werkruimte comfortabel te maken. Stel de hoogte van uw stoel en bureau af zodat uw lichaam in een goede houding is.

- Blijf ontspannen en zit relatief rechtop maar dwing uzelf niet om in een onnatuurlijke positie te zitten. Laat u door uw stoel ondersteunen. Zorg dat uw knieën iets lager zijn dan uw heupen en dat de hoek van uw romp en dijen meer dan 90 graden is.
- Ondersteun uw onderrug door de rugleuning van uw stoel.
- Plaats voorwerpen die u veel gebruikt binnen handbereik. Zorg dat u niet teveel reikt en strekt.



Een manier om uw werkruimte in te delen

- Als u een lade voor uw toetsenbord gebruikt, probeer de muis dan op dezelfde lade te zetten als het toetsenbord. Als dit niet mogelijk is, zorg dan dat de muis dichtbij het toetsenbord is. Probeer te voorkomen dat u omhoog, opzij of weg van het invoerapparaat moet reiken.

• Draadloze Orbit Elite USB/PS2

Uw invoerapparaat schoonmaken

Elk invoerapparaat dient periodiek schoongemaakt te worden; hoe vaak hangt af van de manier waarop u ermee werkt en het werkoppervlak dat u gebruikt. Wanneer het verplaatsen van de muis of de bal van de trackball langzaam of ruw verloopt, is het tijd om hem schoon te maken.

Doe het volgende om uw invoerapparaat te reinigen

1. Neem de stekker van uw Draadloze Orbit Elite uit de computer.
2. Verwijder de bal.
3. Maak de bal schoon met een kant-en-klaar schoonmaakdoekje van Kensington of met water en indien noodzakelijk een mild schoonmaakmiddel. We bevelen de pluisvrije doekjes van Kensington aan.
4. Maak de bak rond de bal schoon. Gebruik een reinigingswattenstaafje van Kensington of een gewoon wattenstaafje met isopropylalcohol. Als er pluisjes in de bak of op de rollers zijn, gebruikt u een wattenstaafje met isopropylalcohol om ze los te maken. Laat de oppervlakken helemaal opdrogen voordat u ze weer in elkaar zet.
5. Sluit de Draadloze Orbit Elite opnieuw aan.



Uw invoerapparaat van Kensington vereist geen ander onderhoud.

Draadloze Orbit Elite USB/PS2 • 7

Panoramica

Kensington Orbit Elite Wireless con supporto USB e PS/2 è veramente un trackball universale dotato di tecnologia innovativa compatibile con qualsiasi computer. Lo si può usare con la porta USB Macintosh, o con la porta PS/2 o USB di un PC. Basta installarlo ed è pronto per l'uso. Facile.

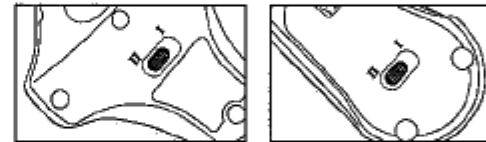
Inserimento batterie (usare 2 batterie AAA, fornite):

L'accensione della spia luminosa del ricevitore segnala l'esaurimento delle batterie



Selezione del canale:

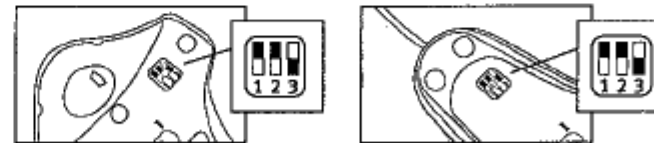
Selezionare il canale I o II sulla Trackball e sul ricevitore a radiofrequenza



Posizione dell'interruttore DIP:

Selezionare la posizione appropriata (1, 2, o 3) dell'interruttore DIP nella parte sottostante della Trackball e poi la stessa posizione nella parte sottostante del ricevitore.

In questo modo si potrà selezionare una frequenza per la propria Trackball



Requisiti Hardware e Software

Per usare Kensington Orbit Elite Wireless, occorrono:

- un computer PC o compatibile con una porta USB con Windows® 98, o con una porta per mouse PS/2 compatibile con Windows® 95, 98 o NT. Un computer Macintosh® con una porta USB.
- Windows® 98, 95, NT 3.51 & 4.0, o Mac OS 8.1 o successivo con supporto USB.

Collegamento dell'Orbit Elite Wireless a un computer USB compatibile:



1. Accendere il computer.
2. Inserire il connettore USB nella porta USB. L'Orbit Elite Wireless sarà automaticamente riconosciuto dal computer.

Collegamento dell'Orbit Elite Wireless a un PC con porta per mouse PS/2 compatibile:



1. Spegnerne il computer.
 - Se si sta sostituendo un dispositivo di immissione esistente, scollegarlo dal computer.
2. Inserire il cavo nella porta per mouse a 6 piedini sul computer.
3. Accendere il computer.

Comfort e sicurezza

Come usare ed eseguire la manutenzione della periferica Kensington

Questa sezione spiega alcune caratteristiche sull'uso delle trackball che troverai utili.

La posizione più comoda per l'Orbit Elite Wireless è vicino alla tastiera, posto leggermente ad angolo. Puoi porre la periferica ad uno dei due lati della tastiera, per usarlo con la destra o la sinistra.

Per trovare la posizione più comoda per la mano, prova quanto segue: immagina di stringere la mano a qualcuno e in tale posizione poggiala sulla scrivania vicino all'Orbit Elite Wireless. Quindi posa la mano sopra l'unità in modo da stringerla comodamente. Appoggia il lato della mano sulla scrivania, in questo modo il polso si troverà ad una angolazione confortevole. Questo è solo un suggerimento. Adotta sempre la posizione che ti risulta più comoda.

La maggior parte degli utenti trova che il modo migliore di utilizzare una trackball è di far girare la sfera con i polpastrelli e di usare il pollice e il mignolo o l'anulare per premere i pulsanti. Questo è solo un suggerimento, fai delle prove per determinare la posizione della mano che ti è più comoda.



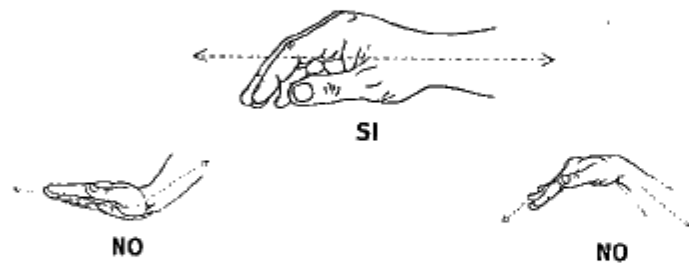
Creare uno spazio di lavoro confortevole

Ci sono molti fattori che contribuiscono a rendere comodo uno spazio di lavoro, inclusa la disposizione e l'impostazione adeguate dei mobili e delle attrezzature, una buona illuminazione ed altre considerazioni ambientali. In questa sezione, offriamo alcuni suggerimenti su come lavorare in modo più comodo. Tieni comunque presente che questi sono solo suggerimenti. Il comfort è molto personale, solo tu puoi giudicare ciò che è meglio per te.

Posizione della tastiera e del mouse

Collocare la tastiera e il mouse in modo che le braccia e le mani siano in una posizione rilassata, comoda e naturale. Quando il mouse e la tastiera sono in posizione corretta:

- Gli avambracci devono essere paralleli, o quasi paralleli, al pavimento e i polsi e le mani devono essere allineati agli avambracci. Il polso non deve essere troppo piegato o sollevato.



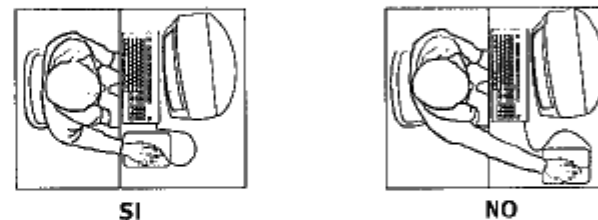
Tieni il polso e la mano allineati all'avambraccio

- Le mani e i polsi devono essere nella stessa posizione rilassata come quando si lasciano le braccia lungo i fianchi. Il polso non deve essere troppo piegato da un lato o dall'altro.



Modi corretti ed incorretti di usare la periferica

- Per usare la tastiera o il mouse non devi sforzarti o allungare il braccio.



Modi corretti ed incorretti di posizionare il mouse, la tastiera ed il monitor

- Quando ritorni da una pausa, aggiusta la posizione della tastiera e del mouse in modo che si trovino di nuovo in una posizione comoda.

Mobili e posizione

Per rendere confortevole lo spazio di lavoro una delle cose più importanti è la sistemazione dei mobili dell'ufficio. Regola l'altezza della sedia e della scrivania in modo che il corpo sia comodamente eretto.

- Rilassati e sediti in posizione eretta, ma non sforzarti in una posizione innaturale. Lascia che la sedia ti sostenga. Le ginocchia devono essere leggermente più basse del bacino, in modo che l'angolo del torso e delle cosce sia maggiore di 90°.
- Appoggia la parte inferiore della schiena contro lo schienale della sedia.
- Colloca gli oggetti che usi spesso a portata di mano. Evita di sforzarti e allungarti.



Un modo di organizzare lo spazio di lavoro

- Se usi un ripiano per tastiera, prova a mettere il mouse sullo stesso ripiano della tastiera. Se non è possibile, prova a mettere il mouse vicino. Evita di doverti allungare per raggiungere il mouse.

Pulizia della periferica

Ogni periferica ha bisogno di essere pulita periodicamente; la frequenza dipende da come si usa e dalla superficie su cui la si usa. Ogni volta che spostando il mouse o la sfera delle trackball si percepisce un rallentamento o delle irregolarità nella rotazione, è ora di una pulizia.

Per pulire la periferica

1. Scollega l'Orbit Elite Wireless dal computer.
2. Togli la sfera.
3. Pulisci la sfera utilizzando un fazzoletto preinumidito per pulizie (Cleaning Wipe) della Kensington o dell'acqua e, se necessario, un detergente delicato. Asciugala con un panno che non lascia residui. È consigliato l'uso dei panni di pulizia della Kensington (Lint-Free Wipe).
4. Pulisci il vano della sfera. Utilizza un bastoncino umidificato della Kensington (Cleaning Swab) o un bastoncino di cotone impregnato di alcol. Se nel vano della sfera o sui rulli si sono incastrati dei filamenti, togliili con un bastoncino di cotone impregnato di alcol. Lascia asciugare completamente le superfici prima di rimontare.
5. Ricollega l'Orbit Elite Wireless.



La periferica Kensington non è richiede nessun'altra manutenzione.

Información general

El Kensington Orbit Elite inalámbrico con soporte USB y PS/2 es en realidad un trackball con características de tecnología innovadora para cualquier ordenador. Utilícelo con el puerto Macintosh USB. Utilícelo con el PS/2 del PC o el puerto USB. Sólo enchúfelo y juegue. Así de fácil.

Instalación de las pilas (se incluyen 2 pilas AAA):

La luz del receptor estará encendida continuamente para indicar que el nivel de pilas es bajo y que necesitan ser sustituidas



Selección del canal:

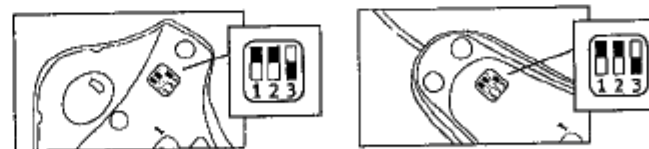
Seleccione el canal I o II en el Trackball y en su receptor de radiofrecuencia



Posición del interruptor DIP:

Seleccione la posición correspondiente del interruptor DIP (1, 2 o 3) en la parte inferior del Trackball, y la misma posición en la parte inferior del receptor.

De esta forma se seleccionará una frecuencia única para el Trackball



quisitos de hardware y software

Para utilizar Kensington Orbit Elite inalámbrico, se necesita lo siguiente:

- PC u ordenador compatible con un puerto USB que ejecute Windows® 98, o con un puerto para ratón PS/2 compatible que ejecute Windows® 95, 98 o NT. Ordenador Macintosh® con un puerto USB.
- Windows® 98, 95, NT 3.51 y 4.0, o Mac OS 8.1 o superior con soporte USB.

Para conectar su Orbit Elite inalámbrico a un ordenador USB compatible:



1. Encienda el ordenador.
2. Introduzca el conector USB dentro del puerto USB. El ordenador reconocerá automáticamente al Orbit Elite inalámbrico.

Para conectar su Orbit Elite inalámbrico a un PC con un puerto para ratón PS/2 compatible:



1. Apague el ordenador.
 - Si sustituye un dispositivo de entrada existente, desconéctelo ahora de su ordenador.
2. Introduzca el cable dentro del puerto para ratón de 6 clavijas en el ordenador.
3. Encienda el ordenador.

Orbit Elite inalámbrico USB/PS2

Consejos sobre comodidad y seguridad

Cómo usar y dar mantenimiento a su dispositivo de entrada de Kensington

Esta sección explica algunos aspectos de cómo usar su trackball Orbit Elite inalámbrico que esperamos encuentre útil.

Es posible que la posición más cómoda para su Orbit Elite inalámbrico sea al lado del teclado y con un cierto ángulo.

El dispositivo se puede colocar tanto a la derecha (para los diestros) como a la izquierda (para los zurdos) del teclado.

Para encontrar la posición de mano que sea más cómoda, haga lo siguiente: imagínese que está saludando de mano a una persona. Con la mano en esta posición, colóquela en el escritorio al lado de su Orbit Elite inalámbrico. Después deje que la mano caiga sobre la parte superior de la unidad y se deslice cómodamente. Deje el lado de la mano sobre el escritorio para que la muñeca se ubique en un ángulo cómodo. Recuerde que sólo es una sugerencia y que es mejor que utilice la posición de la mano que mejor le acomode.

La mayoría de los usuarios encuentran que la mejor forma de manejar el trackball es utilizando las puntas de los dedos para controlar la bola y el dedo pulgar y el dedo meñique o el dedo anular para hacer clic en los botones. Es sólo una sugerencia; experimente para determinar la posición de la mano que le sea más cómoda.



Orbit Elite inalámbrico USB/PS2 • 3

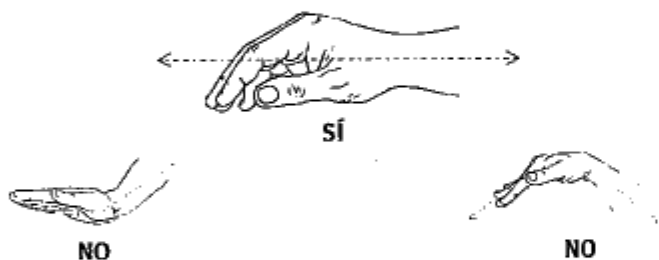
Creación de un espacio cómodo de trabajo

Muchos factores contribuyen a la creación de un espacio cómodo de trabajo. Se incluyen la ubicación correcta y la adaptación de los muebles y el equipo, la buena iluminación y otras consideraciones del ambiente. En esta sección, le presentamos algunas sugerencias de cómo trabajar más cómodamente. Recuerde que sólo son sugerencias ya que la comodidad es algo muy personal y sólo usted mismo puede decidir qué es lo que mejor funciona para usted.

Posición del teclado y del ratón

Trate de colocar el teclado y el ratón de tal manera que los brazos y las manos se encuentren en una posición relajada, cómoda y natural. Cuando el ratón y el teclado estén en la correcta posición, observe lo siguiente:

- Los antebrazos deben estar paralelos o casi paralelos al piso y las muñecas y manos deben estar alineadas con los antebrazos. La muñeca no debe estar doblada o extendida al extremo.



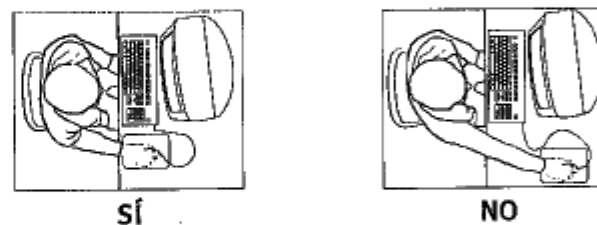
Mantenga la muñeca y la mano alineados con el antebrazo

- Las manos y muñecas deben estar en casi la misma posición neutral de cuando los brazos se encuentran colgados libremente a los lados. La muñeca no debe doblarse demasiado hacia cualquier dirección.



Formas correctas e incorrectas de trabajar con un dispositivo de entrada

- No debe extenderse o estirarse cuando utilice el teclado o el ratón.



Forma correcta e incorrecta de colocar el ratón, teclado y pantalla

- Cuando regrese de tomar un descanso, ajuste ligeramente de nuevo la posición del teclado y el ratón para ubicarlos nuevamente en las posiciones cómodas.

Muebles y postura

Arreglar los muebles de su oficina es una de las cosas más importantes que se puede hacer para obtener un espacio cómodo de trabajo. Ajuste la altura de su silla y escritorio para que el cuerpo se encuentre alineado cómodamente.

- Manténgase relajado y siéntese relativamente derecho, pero no fuerce una posición que no sea natural. Deje que su silla le proporcione soporte. Tenga las rodillas ligeramente más bajas que las caderas para que el ángulo de su torso y muslos sea de más de 90°.
- Soporte el lado inferior de la espalda con el respaldo de su silla.
- Coloque los artículos que utiliza regularmente para que pueda alcanzarlos fácilmente. Evite extenderse y estirarse.



Un ejemplo de cómo arreglar su espacio de trabajo

- Si utiliza un cajón para teclado, coloque el ratón en la misma bandeja del teclado. Si no se puede, trate de colocar el ratón lo más cerca posible. Evite tener que extenderse hacia arriba o hacia afuera o a los lados para los dispositivos de entrada.

Limpieza de su dispositivo de entrada

Se necesita limpiar periódicamente todos los dispositivos de entrada; la frecuencia depende de la forma o la superficie en que lo usa. Es hora de limpiar cada vez que el ratón o la bola dentro del trackball parezcan lentos o duros.

Para limpiar su dispositivo de entrada

1. Desenchufe su Orbit Elite inalámbrico de la computadora.
2. Quite la bola.
3. Limpie la bola utilizando una toallita húmeda de limpieza de Kensington o agua de la llave y, si es necesario, un detergente suave. Séquelo con un paño que no suelte pelusa. Recomendamos las toallitas que no sueltan pelusa de Kensington.
4. Limpie la cavidad de la bola. Utilice cotonetes húmedos de limpieza de Kensington o un cotonete de algodón con alcohol para frotamiento. Si se encuentra atrapada la pelusa dentro de la cavidad de la bola o en los rodillos, utilice un cotonete de algodón con alcohol para frotamiento con el propósito de aflojarla. Permita que se sequen completamente las superficies antes de ensamblarlas nuevamente.
5. Conecte de nuevo el Orbit Elite inalámbrico.



Su dispositivo de entrada de Kensington no requiere de ningún otro tipo de mantenimiento.