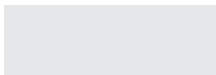




사용설명서
User's Guide
用戶手冊
用戶手冊
取扱説明書

gram mouse

MSA1



www.lge.co.kr / www.lg.com

Copyright © 2018 LG Electronics Inc. All Rights Reserved
© 2018 乐金电子（中国）有限公司版权所有

Contents

알아두세요 / Tips

秘訣 / 提示 / ヒント 1

제품의 구성물 / Product Components

產品元件 / 产品组件 / 付属品 2

배터리 삽입하기 / Inserting a Battery

插入電池 / 插入電池 / 電池の挿入 2

마우스 사용하기 / Using a Mouse

使用滑鼠 / 使用鼠标 / マウスの使用 3

절전 모드 / Power Saving Mode

節能模式 / 节能模式 / 省エネモード 4

배터리 상태 표시등 / Battery Status Indicator Lamp

電池狀態指示燈 / 電池状态指示灯 / 電池狀態表示ランプ... 5

안전을 위한 주의 사항 / Safety Precautions

安全須知 / 安全须知 / 安全上のご注意 6

알아두세요 / Tips

秘訣 / 提示 / ヒント

사용 전에 '안전을 위한 주의 사항'을 반드시 읽고 정확하게 사용하세요.

사용설명서를 읽고 난 후 사용하는 사람이 언제라도 볼 수 있는 장소에 보관하세요.

사용설명서의 철자상 오류나 부정확한 내용은 LG전자에 의해 사전 예고 없이 변경될 수 있습니다.

Please read the Important Safety Precautions for the proper use of this product.

After reading, store this User's Guide in an easily accessible place for all users.

Any spelling errors or inaccurate information in this guide is subject to change by LG Electronics without prior notice.

請閱讀重要安全注意事項，以適當使用本產品。

閱讀完本指南，請將本使用者指南放在其他使用者可以方便取得的地方。

本指南的拼寫錯誤或錯誤資訊將由 LG Electronics 逕行變更，恕不提前通知。

请阅读重要安全预防措施，以正确使用本产品。

阅读本用户指南后，将它存放在所有用户可轻松找到的位置。

本指南中的拼写错误或不准确信息将由 LG 电子更正，恕不提前通知。

この製品を正しく使用するために、重要な安全上の注意をお読みください。

お読みになったら、このユーザーズガイドをご使用になる方が簡単にアクセスできる場所に保管してください。

LG Electronicsはこのガイドの誤字や不正確な情報を予告なく変更することがあります。

제품의 구성물 / Product Components

產品元件 / 产品组件 / 付属品



무선 마우스

Wireless Mouse

無線滑鼠

无线鼠标

ワイヤレスマウス



배터리

Battery

電池

电池

バッテリー



USB 수신기 (Dongle)

USB Dongle

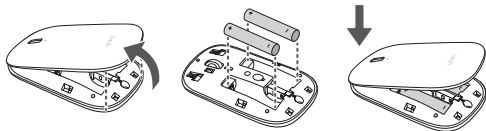
USB 外接裝置

USB 收发器

USB Dongle

배터리 삽입하기 / Inserting a Battery

插入電池 / 插入電池 / 電池の挿入



* 배터리는 구성품에 포함되어 있습니다.

* 배터리 극성에 맞게 넣어 사용하세요.

* A battery comes with the product.

* Insert the battery while ensuring correct polarity.

* 產品隨附電池。

* 插入電池時，確保極性正確。

* 产品附带电池。

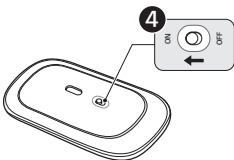
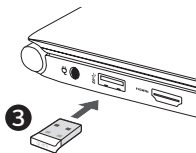
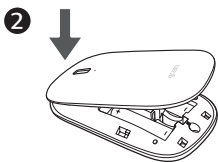
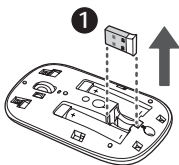
* 插入电池，同时确保极性正确。

* 本製品には電池が付属しています。

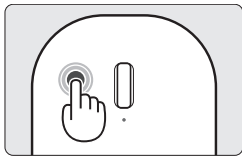
* 極性が正しいことを確認し、電池を挿入してください。

마우스 사용하기 / Using a Mouse

使用滑鼠 / 使用鼠标 / マウスの使用



절전 모드 / Power Saving Mode 節能模式 / 节能模式 / 省エネモード



마우스를 일정 시간 사용하지 않거나, 사용 중 USB 수신기를 분리할 경우 마우스가 절전 모드로 자동 전환됩니다.

마우스의 왼쪽 또는 오른쪽 버튼을 눌러 절전 모드를 해제하세요.

If you don't use the mouse for a certain period of time or separate the USB receiver during the use, the mouse automatically goes into the power saving mode.

Deactivate the power saving mode by clicking either left or right button of the mouse.

如果您一段時間內不使用滑鼠或在使用時，分開USB接收器，滑鼠會自動進入節能模式。

按一下滑鼠左鍵或右鍵可關閉節能模式。

如果您在一段时间内不使用鼠标或在使用过程中将USB接收器分开，鼠标会自动进入节能模式。

单击鼠标左键或右键可关闭节能模式。

特定の時間マウスを使用しなかったり使用中にUSBレシーバーを分離すると、マウスは自動的に省電力モードに入ります。

マウスの左ボタンまたは右ボタンをクリックすると、省電力モードを無効にできます。

배터리 상태 표시등 / Battery Status Indicator Lamp
電池狀態指示燈 / 電池状态指示灯 /
電池狀態表示ランプ



배터리 상태 표시등이 지속적으로 깜빡이면, 새 배터리로 교체하여 주시기 바랍니다.

If the battery status indicator lamp continuously blinks, replace the battery with a new one.

如果電池狀態指示燈持續閃爍，請更換新電池。

如果電池状态指示灯持续闪烁，请更换新电池。

電池狀態表示ランプが連続的に点滅している場合は、電池を新しいものと交換してください。

안전을 위한 주의 사항

! 경고

- 육안으로 식별이 가능할 정도의 부풀음이나 부식이 발생된 전지는 위험할 수 있으므로 제조사 또는 판매자에게 문의하세요.
- 화기에 가까이하지 마세요. (전자레인지에 넣지 마세요.)
- 전지 단자에 목걸이, 동전, 열쇠, 시계 등 금속 제품이 닿지 않도록 주의하세요.
- 시력 보호를 위해 옵티컬 마우스의 뒷면에서 방출되는 LED의 빛이 눈을 향하지 않도록 해주세요.
시력 저하 또는 시력 상실의 원인이 됩니다.

! 주의

- 타제품과의 연결 시 일부 제품에서 호환성 문제가 발생할 수 있습니다.
LG전자는 모든 주변 장치와의 호환성을 보증하지는 않습니다.
- 0 °C 에서 40 °C 사이에서 사용하세요.
너무 낮거나 너무 높은 온도에서 사용 및 보관할 경우 제품 파손과 오류 또는 폭발 등의 위험이 있습니다.
- 낙하의 위험이 없는 안정된 장소에 설치하세요.
낙하 시 제품이 손상되거나 신체 상해의 원인이 됩니다.
- 마우스에 물, 커피, 주스 등의 액체를 엷지르면 고장 및 오작동의 원인이 되니 주의하세요.
- 제품을 열기 제품(히터 등)으로부터 멀리하세요.
제품이 변형되거나 화재의 위험이 있습니다.
- 장시간 제품을 사용하지 않을 경우에는 불필요한 배터리의 소모를 방지하기 위해 제품의 전원을 꺼주시기 바랍니다.
- 제품을 분해, 개조하지 마세요.
보증기간이라도 무상 보수 대상이 안 됩니다.
- 의료기기를 이식받은 사용자의 경우 의사와 상담 후 사용해 주세요.
- 밀폐된 자동차 내부 같은 곳에서는 직사광선에 노출되지 않도록 주의하세요.
온도 상승으로 인해 제품의 모양이 변형되거나, 화재의 위험이 있습니다.
- 마우스 외 다른 목적으로 제품을 사용하지 마세요.
- 어린아이의 손이 닿지 않도록 주의하세요.
- 마우스와 같이 제공되는 나노 리시버(수신기)는 구입하신 무선 마우스에만 동작하게 설정되어 있습니다.
타사 모델 및 다른 Serial no.의 동일 모델에서는 동작하지 않으니 주의 바랍니다.

Safety Precautions

Warning

- A visible swelling or corrosion of the battery pack indicates a potential danger. When this occurs, contact your local vendor or service center.
- Do not place the product near fire. (Never put it in a microwave.)
- Make sure that the battery ports are not touched by any metallic objects like a key, coin, necklace, and watch.
- Do not let the LED light coming from the bottom of the optical mouse directly point to your eyes in order to protect them.
It may cause lowered vision or loss of vision.

Caution

- If it is connected to other products, a compatibility problem may occur in some products.
LG Electronics Inc. does not guarantee the compatibility with all the peripherals.
- Use the product at a temperature between 0°C and 40°C.
If the product is used or stored at an excessively high or low temperature, it may cause an error, damage, or explosion of the product.
- Place the product on a stable place so that it does not fall.
If the product is dropped, it may cause product damage or bodily injury.
- Spilling the liquid like water, coffee or juice on the mouse may cause a failure, malfunction, or electric shock.
- Keep the product away from heat-generating devices such as a heater.
The product may get deformed or catch on fire.
- If the product is not used for a long time, turn off the power to prevent unnecessary consumption of the battery.
- Do not disassemble nor revamp the product arbitrarily.
Otherwise, you may not be eligible for free repair even if the warranty period has not expired.
- A person with a transplanted medical device needs to consult with a doctor before using the product.
- When leaving the product in a car, avoid the exposure to direct sunlight.
The product may get deformed or catch on fire due to the rise of the temperature.
- Do not use the product for any purpose other than the purpose of a mouse.
- Keep the product away from the reach of children.
- The nano receiver that is provided with the mouse is configured to work only with the wireless mouse you purchased.
It does not work with a model from other company or the same model with a different serial number.

安全須知

警告

- 電池組膨脹或腐蝕代表可能發生危險。此時，請聯絡當地商店或客服中心。
- 請勿將產品放置在靠近火源之處。（請勿放在微波爐中。）
- 請確認金屬物體如鑰匙、硬幣、項鍊和手錶等不會碰觸到電池連接埠。
- 為保護雙眼，請勿讓光學滑鼠底部的 LED 指示燈直接指向您的雙眼。可能導致視力下降或視力喪失。

注意

- 如果連接到其他產品，則一些產品可能出現相容性問題。
LG Electronics Inc. 無法保證與所有周邊裝置的相容性。
- 請在 0°C 至 40°C 的溫度下使用本產品。
如果在過高或過低溫度下使用或存放產品，可能導致產品出現故障、損壞或爆炸。
- 將產品放置於穩定之處，不會掉落。
如果產品掉落，可能導致產品損壞或人身傷害。
- 將如水、咖啡或果汁等液體灑在鍵盤上可能導致失效、故障或電擊。
- 請將產品遠離發熱裝置，如電熱器。
產品可能變形或發生火災。
- 如果產品長時間未使用，請關閉電源以防止不必要的電池消耗。
- 請勿隨意拆卸或改造產品。
否則，即使未超出保固期，您也可能無法享受免費維修服務。
- 使用植入式醫療裝置的人，在使用產品前需諮詢醫生。
- 將產品留在車上，請避免曝露於直射陽光下。
產品可能因溫度上升，導致變形或火災。
- 請勿將本產品用於除滑鼠標用途外的任何其他目的。
- 應將產品放置於兒童無法接觸之處。
- 隨滑鼠提供的奈米接收器的配置，僅可與您購買的無線滑鼠搭配使用。
它不適用於其他公司的型號或具不同序列編號的同一型號。

安全须知

警告

- 电池组胀大或腐蚀，表明可能存在危险。此时，请与当地供应商或服务中心联系。
- 请勿将产品放置在靠近火源的地方。
(切勿将它放入微波炉中。)
- 确保钥匙、硬币、项链和手表等金属物体未接触到电池端口。
- 为保护眼睛，不要让来自光电鼠标底部的 LED 指示灯直接指向您的眼睛。
它可能导致视力下降或视力丧失。

注意

- 如果将它连接到其他产品，则某些产品可能会出现兼容性问题。
LG 电子不保证与所有周边设备的兼容性。
- 请在 0°C 至 40°C 的温度下使用本产品。
如果产品在过高或过低温度下使用或存放，可能会导致产品出现错误、损坏或爆炸。
- 将产品放在一个稳定位置，确保它不会跌落。
如果产品掉落，可能会导致产品损坏或人身伤害。
- 将水、咖啡或果汁等液体溅在键盘上可能导致故障或电击。

- **产品应远离加热器等发热设备。**
产品可能变形或着火。
- **如果产品长时间未使用，请关闭电源以防止不必要的电池消耗。**
- **切勿随意拆卸或改造产品。**
否则，即使未超出保修期，您也可能无法享受免费维修服务。
- **使用植入式医疗设备的人在使用产品前需要咨询医生。**
- **如果将产品留在汽车中，请避免阳光直晒。**
产品可能因为温度升高而变形或着火。
- **请勿将本产品用于除鼠标用途之外的任何其他目的。**
- **产品应远离儿童接触。**
- **随鼠标提供的纳米接收器配置为仅适用于您购买的无线鼠标。**
它不适用于其他公司的型号或具有不同序列号的同一型号。

安全上のご注意

⚠ 警告

- 電池パックが目に見えるほど膨張している場合、または腐食している場合は、危険である可能性があります。販売店またはサービスセンターにご連絡ください。
- 本製品を火のそばに置かないでください。(絶対に電子レンジに入れないでください)
- バッテリーポートが鍵、小銭、ネックレス、時計など、金属製の物に触れていないことを確認してください。
- 目の保護のため、光学式マウスの底面のLEDライトを目に直接向けないでください。視力低下や失明の原因となることがあります。

⚠ 警告

- 他の製品に接続する場合、一部の製品で互換性の問題が発生することがあります。LG Electronics Incは、すべての周辺機器との互換性を保証するものではありません。
- 0~40℃の温度で使用してください。
過度の高温または低温で使用または保管をすると、製品の誤動作、損傷、または爆発の原因となることがあります。
- 本製品は、落下の危険のない安定した場所でご使用ください。
落とすと、製品が損傷したり、けがの原因となります。
- マウスにコーヒーやジュースなどの液体をこぼすと故障、不具合、感電の原因となります。
- 本製品は、暖房器具など、発熱する装置から離してご使用ください。
熱により変形または発火することがあります。
- 長時間使用しない場合は、電池の消耗を防ぐため電源を切ってください。
- 本製品を任意に分解したり、改造しないでください。
そうすると、保証期間中でも無料修理の対象とならない場合があります。
- 体内埋め込み型医療機器を使用する方は、本製品を使用する前に医師に相談する必要があります。
- 本製品を車に放置するときは、直射日光を避けてください。
過熱により発火、変形の恐れがあります。
- マウス以外の目的で本製品を使用しないでください。
- 子供の手の届かない場所に保管してください。
- マウスに付属のナノレシーバーは、ご購入いただいたワイヤレスマウスでのみ動作するように作られています。
他社のモデルまたは同じモデルでも異なるシリアル番号のものでは機能しません。

